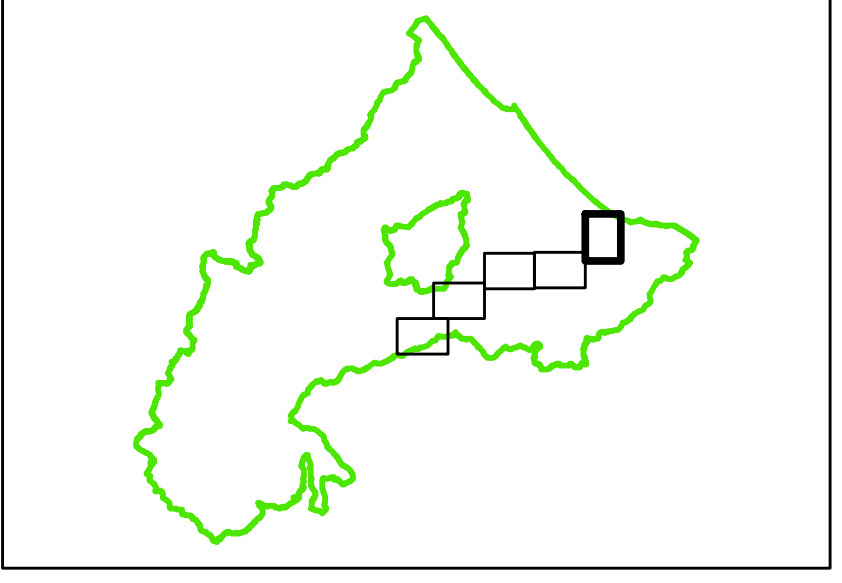


AUTORITA' INTERREGIONALE DI BACINO MARECCHIA - CONCA

**VARIANTE**  
Integrazione e aggiornamento "Calanchi" - Integrazione e aggiornamento "Fasce di territorio di pertinenza dei corsi d'acqua"  
**PIANO STRALCIO DI BACINO PER L'ASSETTO IDROGEOLOGICO (P.A.I.)**  
Decreto Legislativo 3 aprile 2006 n°152  
Legge 18 maggio 1989 n°183 - Legge 27 febbraio 2009 n°13  
ADOTTATA DAL COMITATO ISTITUZIONALE CON DELIBERAZIONE N. 3 DEL 30.11.2011

**Fasce fluviali e interventi previsti Torrente CONCA**



ALLEGATO 4A - Elaborato 6.1

Scala 1 : 5.000

La Presidente dell'Autorità Interregionale di Bacino Marecchia - Conca  
**Paola Gazzolo**

Il Segretario Generale dell'Autorità Interregionale di Bacino Marecchia - Conca  
**Gianfranco Giovagnoli**

Redazione a cura dell'Autorità Interregionale di Bacino Marecchia - Conca  
Segreteria Tecnico - Operativa

Novembre 2011

**Legenda**

- Alveo (art. 8)
- Fascia con probabilità di inondazione corrispondente a piene con tempi di ritorno fino a 200 anni nella situazione pre-interventi (art. 9)
- Fascia con probabilità di inondazione corrispondente a piene con tempi di ritorno fino a 200 anni nella situazione post-interventi (art. 9)
- Fasce ad Alta Vulnerabilità Idrologica
- Attraversamenti non adeguati
- Delimitazione fascia a 500 anni
- Numero progressivo Corso d'acqua
- Livello di rischio (nel caso di ponti T5 o T2 a seconda della criticità a 50 o 200 anni)

