

Regione Emilia-Romagna Regione Marche

AUTORITA' INTERREGIONALE DI BACINO MARECCHIA - CONCA

VARIANTE
Integrazione e aggiornamento "Calanchi" - Integrazione e aggiornamento "Fasce di territorio di pertinenza dei corsi d'acqua"

PIANO STRALCIO DI BACINO PER L'ASSETTO IDROGEOLOGICO (P.A.I.)
Decreto Legislativo 3 aprile 2006 n° 152
Legge 18 maggio 1998 n° 185 - Legge 27 febbraio 2009 n° 13
ADOTTATA DAL COMITATO ISTITUZIONALE CON DELIBERAZIONE N. 3 DEL 30.11.2011

Fasce fluviali e interventi previsti Torrente CONCA



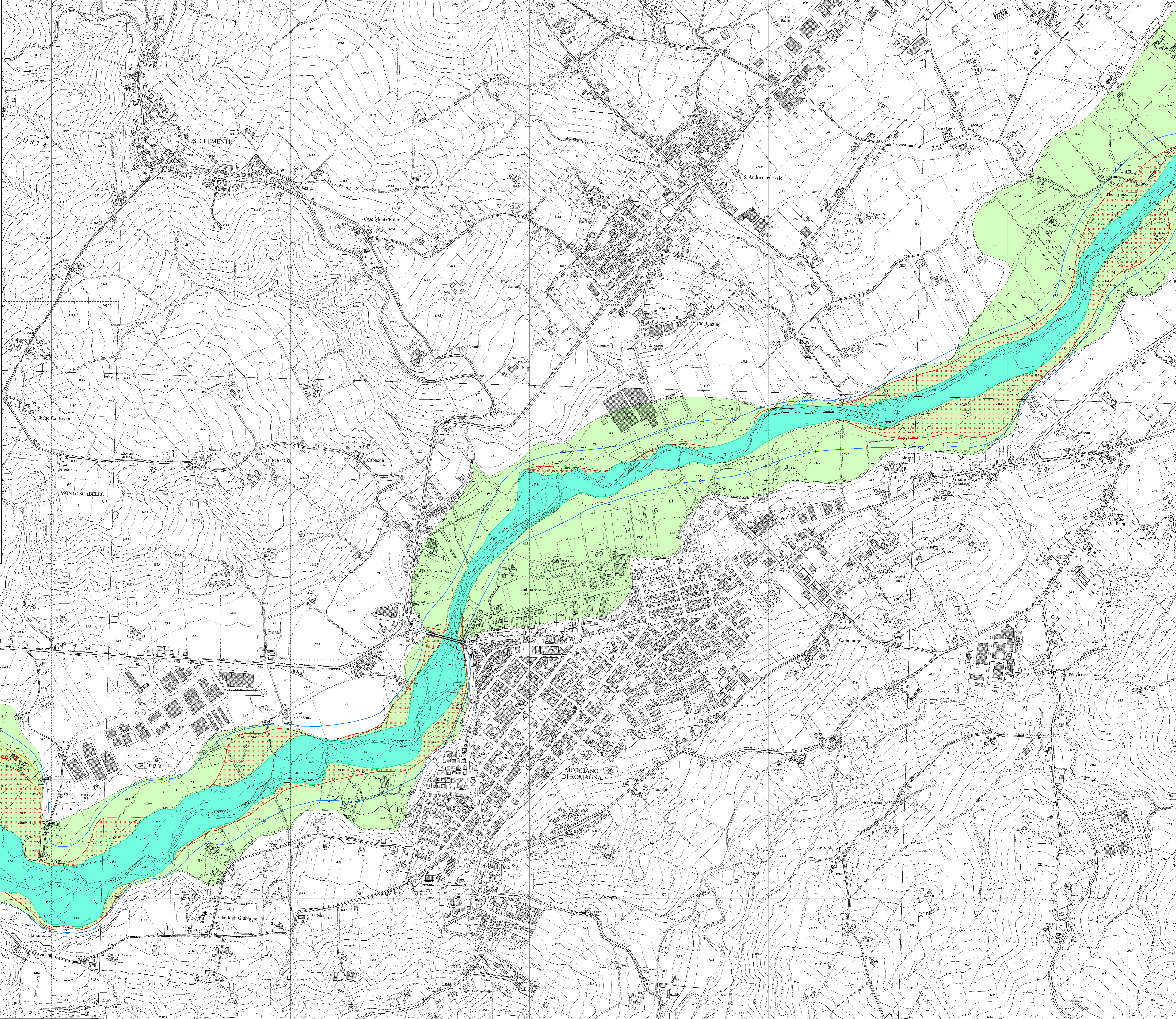
ALLEGATO 4A - Elaborato 6.2
Scala 1 : 5.000

La Presidente dell'Autorità Interregionale di Bacino Marecchia - Conca
Paola Gazzolo






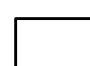



Il Segretario Generale dell'Autorità Interregionale di Bacino Marecchia - Conca
Gianfranco Giovannoli

Redazione a cura dell'Autorità Interregionale di Bacino Marecchia - Conca
Segreteria Tecnico - Operativa

Novembre 2011



Legenda

-  Alveo (art. 8)
-  Fascia con probabilità di inondazione corrispondente a piene con tempi di ritorno fino a 200 anni nella situazione pre-interventi (art. 9)
-  Fascia con probabilità di inondazione corrispondente a piene con tempi di ritorno fino a 200 anni nella situazione post-interventi (art. 9)
-  Fasce ad Alta Vulnerabilità Idrologica
-  Attraversamenti non adeguati
-  Delimitazione fascia a 500 anni
-  Numero progressivo
-  Corso d'acqua
-  **16MA_R3** Livello di rischio (nel caso di ponti T5 o T2 a seconda della criticità a 50 o 200 anni)