

AUTORITA' di BACINO del RENO

**Piano Stralcio
per l'Assetto Idrogeologico**

art.1 c.1 L.3.08.98 n.267 e s.m.i.

I - RISCHIO DA FRANA E ASSETTO DEI VERSANTI

*Zonizzazione Carta delle Attitudini
alle Trasformazioni Edilizio-Urbanistiche*

SCHEDA N. A18

Località: Poggio Mezzano

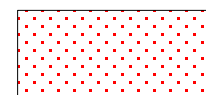
Comune: Grizzana Morandi

Cartografia

scala 1:5.000

Bologna,

Legenda



Zona 1 area in dissesto (artt.6-9-10)

L' area in dissesto comprende frane attive, frane antiche con evidenze di riattivazione, movimenti gravitativi superficiali diffusi, calanchi.



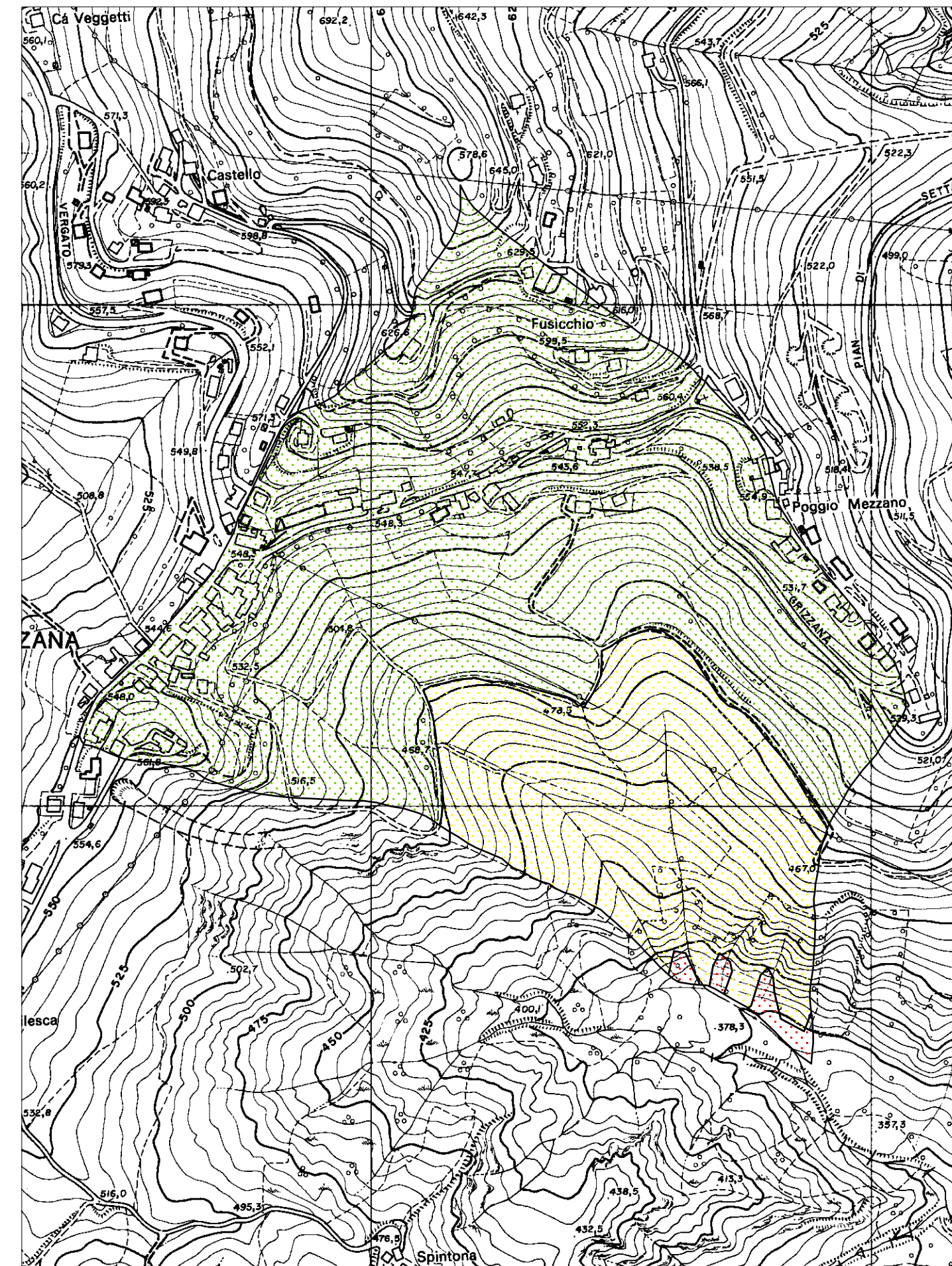
Zona 2 area di possibile evoluzione del dissesto (artt.7-9-10)

L'area di possibile evoluzione del dissesto comprende i territori che possono essere interessati dall'estensione dell'area in dissesto.



Zona 5 area di influenza (artt.9-10)

L'area di influenza comprende i territori all'interno dei quali gli effetti dell'interazione delle componenti fisiche ed antropiche influenzano la dinamica evolutiva dell'area in dissesto e/o possono compromettere la stabilità dei versanti non in dissesto



Cartografia di base derivata dalla C.T.R. Regione Emilia-Romagna Elemento n.237102.