

Che cos'è il Contratto di fiume

"I Contratti di Fiume e di lago concorrono all'attuazione degli strumenti di pianificazione di distretto a scala di bacino e sottobacino idrografico, quali strumenti volontari di programmazione negoziata che perseguono la tutela, la corretta gestione e la valorizzazione delle risorse idriche e dei territori fluviali, unitamente alla salvaguardia dal rischio idraulico, contribuendo allo sviluppo locale di tali aree."

(D.Lgs 152/2006 "Norme in materia ambientale" - art. 68 bis; L.R. 16/2017 - art. 35 "Contratti di fiume")

"(...) il traguardo di un simile obiettivo richiede uno sforzo di natura non solo istituzionale, ma anzitutto culturale, affinché le acque, non solo i fiumi ma anche gli ambienti acquatici e, più in generale, i territori dei bacini possano essere percepiti e governati come "paesaggi di vita."

"(...) Tali processi si declinano in maniera differenziata nei diversi contesti amministrativi e geografici in coerenza con i differenti impianti normativi, in armonia con le peculiarità dei bacini, in correlazione alle esigenze dei territori, in risposta ai bisogni e alle aspettative della cittadinanza."

(Carta Nazionale dei Contratti di Fiume, MI 2010)

Perché

- Per diffondere i principi fondamentali di una cultura dell'acqua caratterizzata da sostenibilità ambientale, sociale ed economica.
- Per favorire la collaborazione e la responsabilizzazione di tutti i soggetti pubblici e privati che operano e interagiscono nella gestione dell'acqua e dei territori ad essa connessi.
- Per valorizzare le iniziative locali avviate e divulgarne le metodologie applicate e i risultati ottenuti.
- Per delineare una griglia di principi, regole e conoscenze di base utili ad inquadrare la progettualità futura in un contesto di intervento organico e coerente.

I CONTRATTI DI FIUME IN EMILIA-ROMAGNA

Le esperienze diventano indirizzi



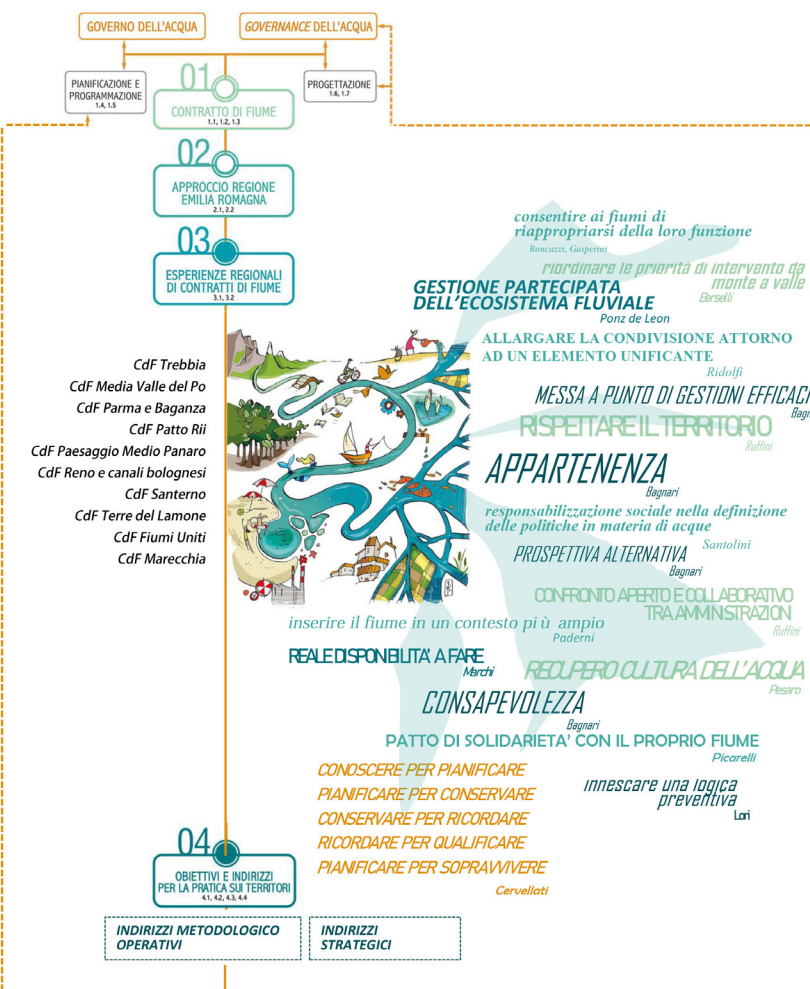
ELEMENTI IN GIOCO IN UN CONTRATTO DI FIUME

Quali

Le esperienze attive in Emilia-Romagna:

- Contratto di Fiume "Con la Trebbia"
- Contratto di Fiume "Media Valle del Po"
- Contratto di Fiume "Parma e Baganza"
- Contratto di Fiume "Patto di Rii"
- Contratto di Fiume "Paesaggio Medio Panaro"
- Contratto di Fiume "Reno e canali bolognesi"
- Contratto di Fiume "Santerno resiliente"
- Contratto di Fiume "Terre del Lamone"
- Contratto di Fiume "Fiumi Uniti"
- Contratto di Fiume "Marecchia"

Cosa



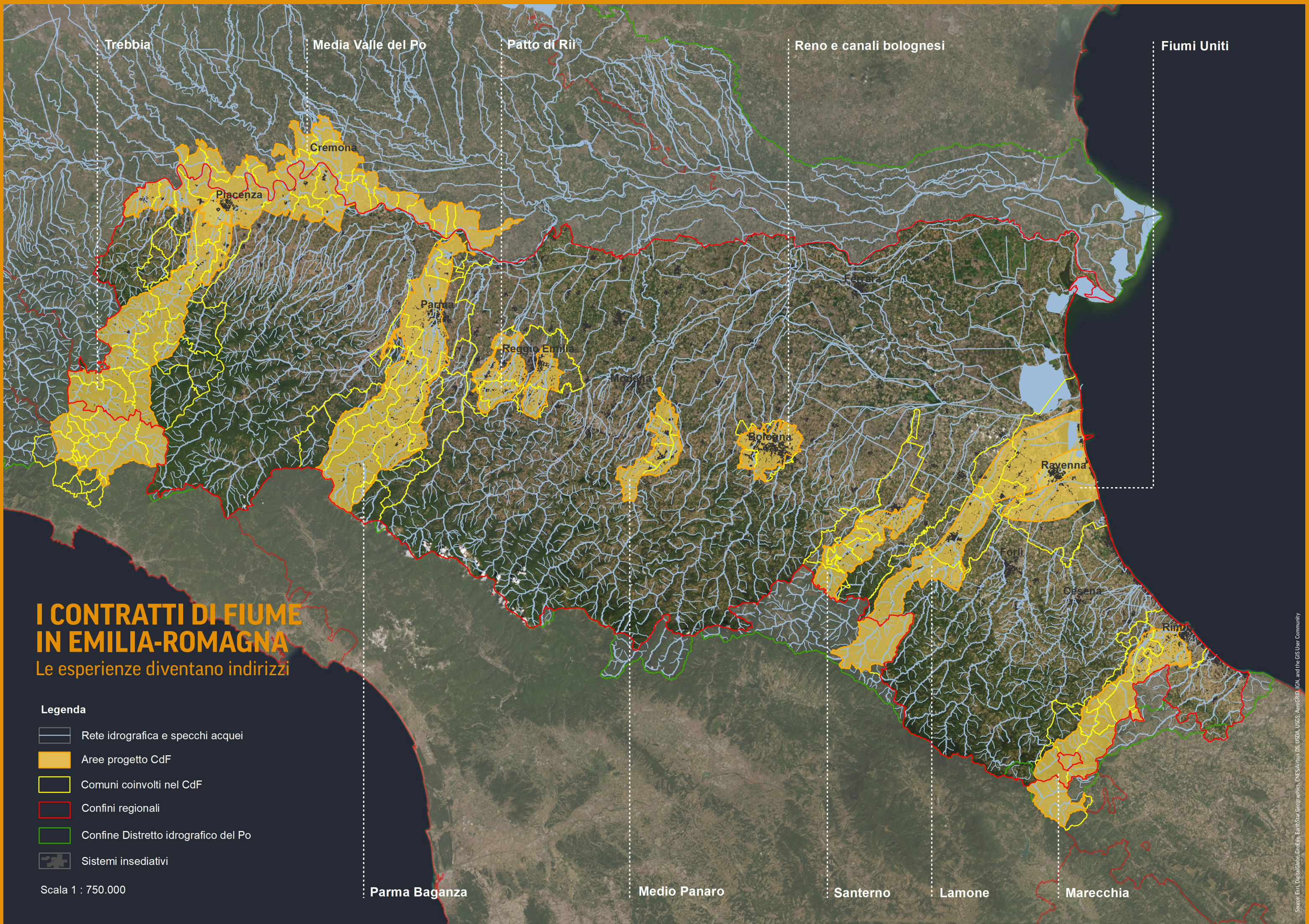
A chi rivolgersi

" (...) l'acqua e la sua custodia è questione vitale per la città e per la campagna: l'acqua è il paesaggio, riflette la nostra cultura (...) la sua evidente o nascosta presenza suscita sempre un grande interesse da parte dei cittadini (...) se non c'è un piano dettagliato e condiviso, partecipato, si continuerà ad agire impotenti a pestare l'acqua nel mortaio. "

Pier Luigi Cervellati, Bologna Città d'Acqua




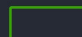

Regione Emilia-Romagna
 Direzione generale cura del territorio e dell'ambiente
 Servizio Tutela e Risanamento Acqua, Aria e Agenti Fisici
 ambpiani@regione.emilia-romagna.it
 contrattidifiume@regione.emilia-romagna.it

ambiente.regione.emilia-romagna.it/it/acque/temi/contratti-di-fiume



I CONTRATTI DI FIUME IN EMILIA-ROMAGNA

Le esperienze diventano indirizzi

- Legenda**
-  Rete idrografica e specchi acquei
 -  Aree progetto CdF
 -  Comuni coinvolti nel CdF
 -  Confini regionali
 -  Confine Distretto idrografico del Po
 -  Sistemi insediativi

Scala 1 : 750.000

Source: Esri, DigitalGlobe, GeoEye, EarthStar Geographics, CNES/Airbus DS, USDA, USGS, AeroGRID, IGN, and the GIS User Community