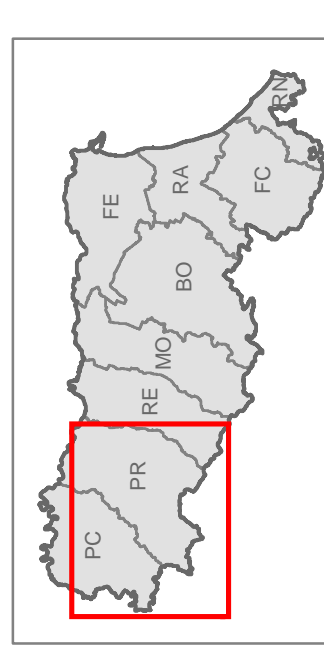


Regione Emilia-Romagna

VALUTAZIONE DEL CONTRIBUTO DI FONDO NATURALE DEL CRONO ESALENANTE NEI CORPI IDRICI MONTANI, AL FINE DI CLASSIFICARE CORRETTAMENTE LO STATO CHIMICO AI SENSI DELLA DIRETTIVA 2000/60/CE


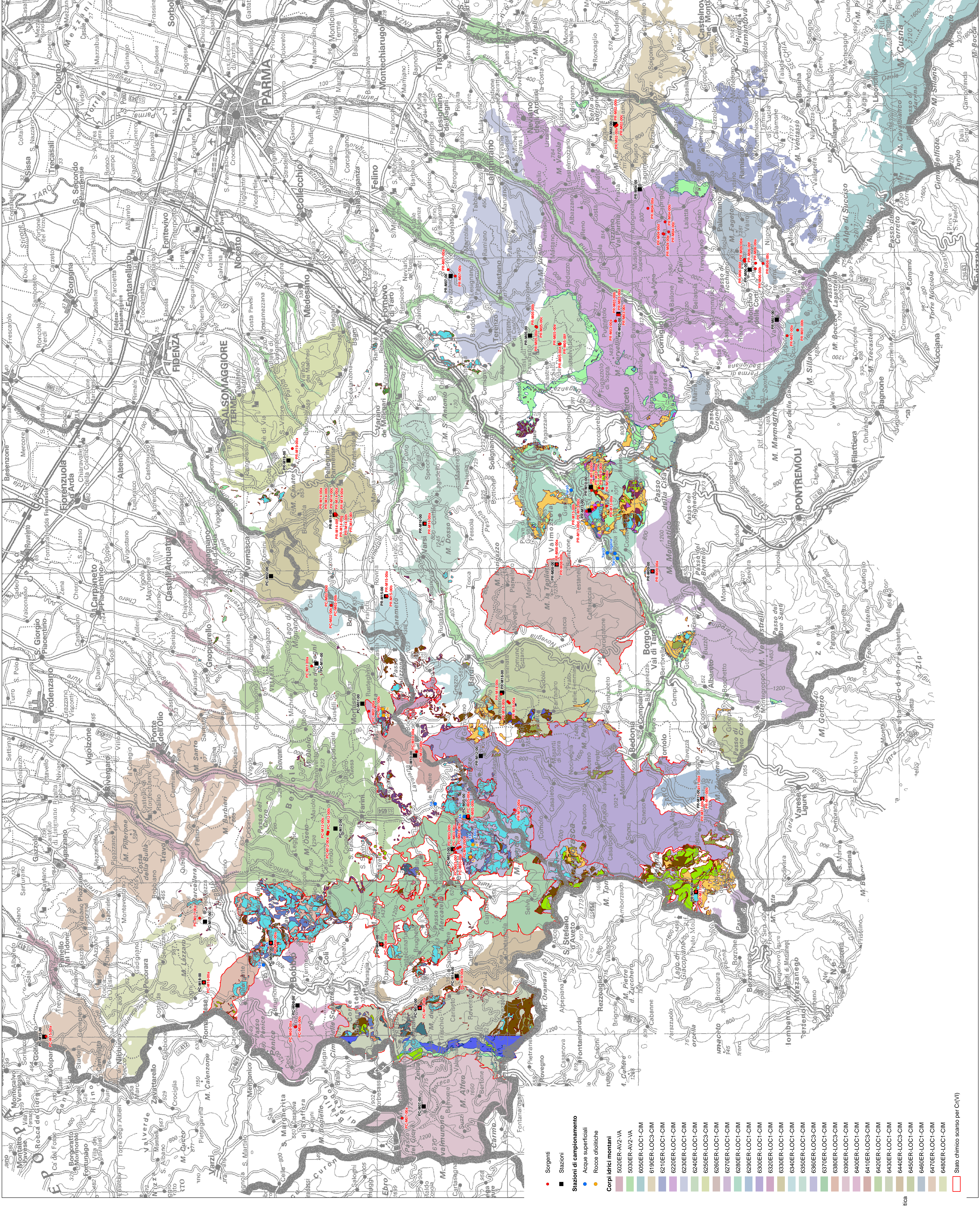


AFFORAMENTI OFIOLITICI NEI CORPI IDRICI SOTTERRANEI MONTANI DI PIACENZA E PARMA
 Ubicazione delle sorgenti monitorate e dei campionamenti di rocce e acque superficiali

Scala 1:100.000

Bologna, giugno 2015

Progetto	Elaborato	Revisione
ICRO	MAP_01	01
Preparazione	Verifica	Approvazione
Roberta Castelfrioni	Marco Marazzato	Marco Marazzato

Legenda

Composti ofiolitici (scala 1:50.000)

- Basalti
- Gabbri
- Olocalciti
- Serpentiniti
- Arenarie ofiolitiche
- Agillite a blocchi
- Breccie a matrice arenitica
- Breccie a matrice pelitica
- Breccie ad elementi ofiolitici
- Breccie basaltiche
- Breccie ofiolitiche
- Breccie poligeniche
- Breccie poligeniche a matrice arenitica
- Breccie poligeniche a matrice pelitica
- Breccie poligeniche grano-sostenute
- Breccie poligeniche matrice-sostenute
- Breccie serpentinitiche
- Litolitiche a breccie ofiolitiche e diaspri
- Litolitiche a breccie poligeniche

Composti ofiolitici (scala 1:10.000)

- Arenarie di Casanova
- Arenarie ofiolitiche
- Basalti
- Basalti a Pillow
- Basalti brecciat
- Breccie Ofiolitiche
- Breccie monogeniche a serpentiniti
- Breccie poligeniche
- Breccie poligeniche serpentinitiche
- Complesso di Casanova - breccie poligeniche a matrice arenitica
- Complesso di Casanova - litofacies a breccie mono e poligeniche a matrice pelitica
- Complesso di Monte Rapolla - litofacies a breccie mono e poligeniche a matrice pelitica
- Formazione del Fosso della Ca. - litofacies a breccie ofiolitiche
- Gabbri
- Serpentine

Stati chimico scarso per Cr(VI)

