



LEGAMBIENTE



IMMAGINE: Davide Savastano - [www.homedrone.it](http://www.homedrone.it)



LEGAMBIENTE  
emilia-romagna

# IL TERRITORIO A RISCHIO

LE URGENZE PER IL CAMBIO DI CLIMA IN EMILIA ROMAGNA

**Lorenzo Frattini**  
**Legambiente Emilia Romagna**



LEGAMBIENTE

## Un po' di sano allarmismo (o consapevolezza) ci serve

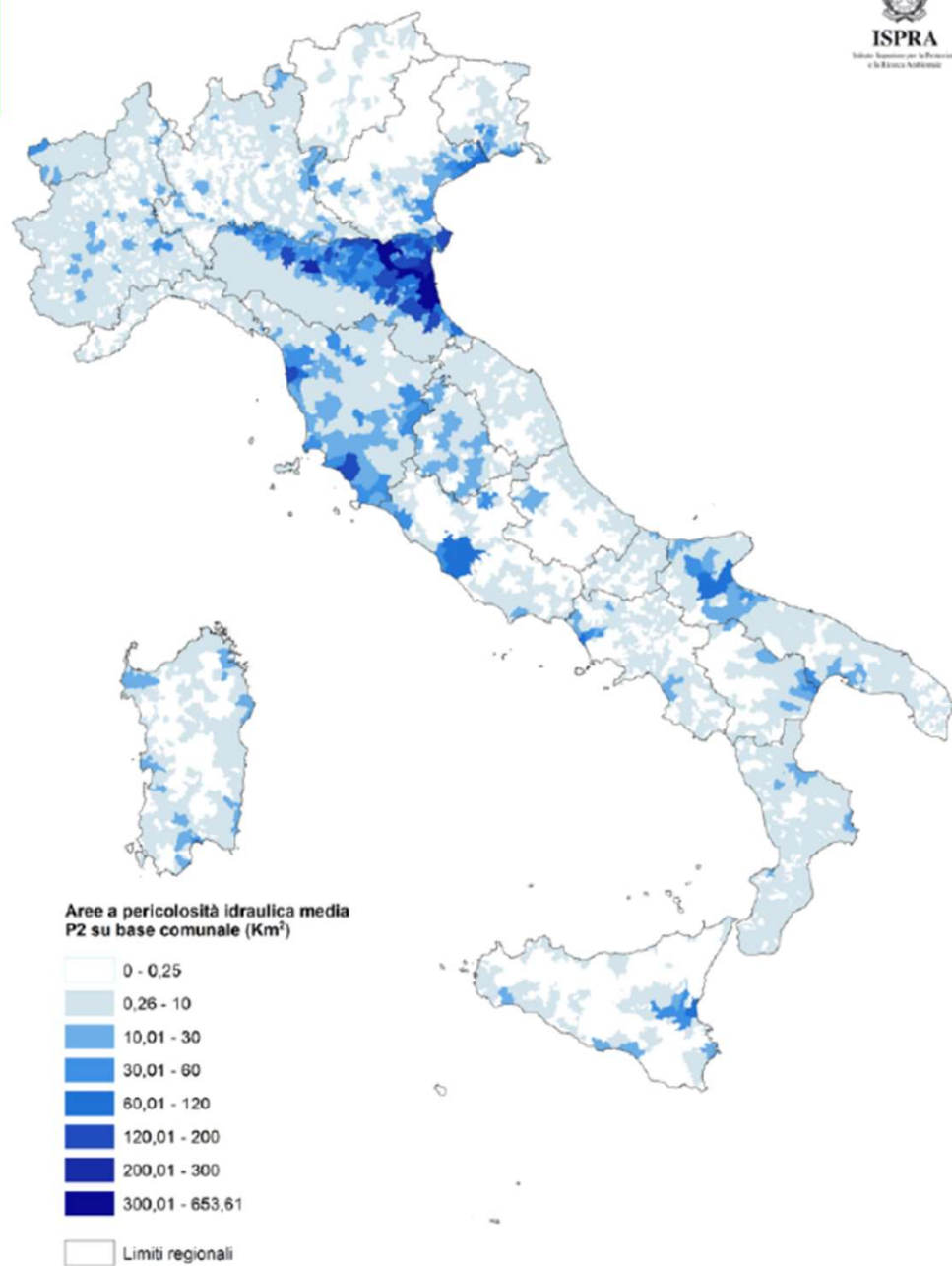
- giugno 2011 - Alluvione tra **Sala Baganza** Fornovo e Collecchio (PR) - numerose case coinvolte, un morto sul **rio Scodogna**
- giugno 2013 - Alluvione nella **città di Rimini** - un morto
- gennaio 2014 - Rottura dell'argine del **Secchia** nella zona di Bomporto (MO), circa 10.000 evacuati
- ottobre 2014 - Esonda il torrente **Baganza nella città di Parma** coinvolgendo ampie parti dell'abitato, comprese scuole e una casa di cura
- settembre 2015 - **Nure Trebbia e Aveto** (PC) esondano in vari punti - tre morti, vari paesi in ginocchio ed un tratto di strada provinciale scomparso
- febbraio 2017 Rottura argine **Enza a Brescello** (RE) con oltre 1000 sfollati ed ingenti danni all'area industriale. Negli stessi giorni esonda il torrente Parma a Colorno
- febbraio 2019 Rotta arginale **del Reno** (BO)
- maggio 2019 Esondazione Senio e rotta arginale (RA), rotta arginale del Montone (FC)



LEGAMBIENTE



ISPRA  
Istituto Superiore per la Protezione  
e la Ricerca Ambientale





# Abbiamo un problema coi fiumi?



Analisi Arch. Enrico Guaitoli Panini



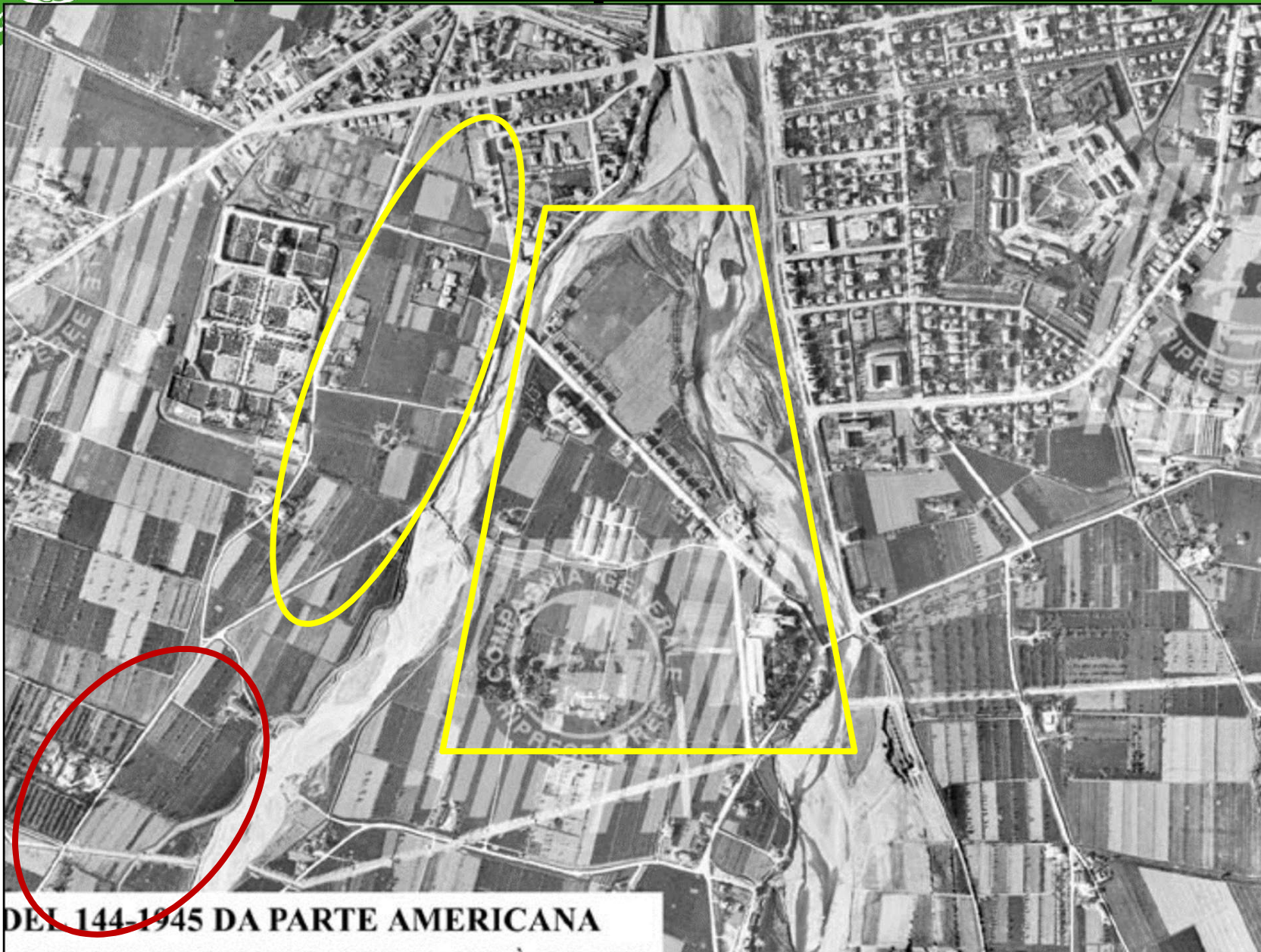
# Possiamo ridare spazio ai fiumi?





# Abbiamo un problema coi fiumi?

LEO





LEGAMBIENTE

# Abbiamo un problema coi fiumi?





LEGAMBIENTE

# Rischio idraulico della costa? problema minore o dimenticato



TEMPESTA DI HALLOWEEN

LA VOCE di BIELLAGNA

2 NOV 2012

## Strage di stabilimenti e barche

**Il peschereccio Elias affonda nel porto-canale dopo i ripetuti urti contro la banchina. A Milano Marittima spazzato via lo storico bagno Patti, gestito dalla famiglia Casadei**

ufficiale tra Tiggiata, Pinarella e Cervia sono riusciti ad ammortizzare la forza distruttiva della corrente. La duna stessa è stata danneggiata, riducendosi di dimensioni. "L'acqua è arrivata anche a ridosso di viale Matteotti e in numerosi stabilimenti è entrata nei locali - spiega Piraccini - spaccando e deteriorando le cose custodite all'interno. Ma i danni strutturali per fortuna sono limitati, fatta eccezione per qualche Bagno".

Le maggiori criticità si sono concentrate a Milano Marittima. Tra le strutture allagate il Biondi, Colombina, Del Pino e Haiti. Caso isolato lo storico Bagno Patti, letteralmente spazzato via dalla tempesta.

Quando ci vorrà per sistemare tutto, è ancora presto per dirlo. Ieri pomeriggio, con il debole dell'acqua, sono continuati i sopralluoghi negli stabilimenti, condotti dalla Cooperativa e dai tecnici stessi. E si pensa già a come assistere i prossimi mesi di ricostruzione. "La mareggiata ha lasciato il segno - spiega Piraccini - e come cooperativa abbiamo messo in piedi un'organizzazione di sostegno ai soci imprenditori. Abbiamo deciso di lasciare a loro disposizione i nostri magazzini, affinché li usino come ripari per riparare".

che nella notte tra mercoledì e giovedì hanno raggiunto i 40 nodi sulla costa (pari a 74 chilometri orari), hanno messo a dura prova anche il porto stesso, che non è riuscito ad arginare l'innalzamento del livello del mare. E così il peschereccio, ormeggiato nella Città del sale è affondato, richiedendo l'intervento di vigili del fuoco e Capitaneria di porto per recuperarlo.

A dare il colpo di grazia all'Elias sono stati i ripetuti urti provocati dalle onde, che sbattono contro le banchine che hanno aperto le falle. Il peschereccio ha imbarcato acqua, fino a sprofondare, con il rischio di sversamento del carburante in acqua. Nessuno era a bordo.

I lavori per "ripescarlo" sono iniziati fin dalla tarda notte di mercoledì con l'arrivo della guardia costiera e degli uomini del 115 con l'auto-guà. L'intervento non semplice, proprio per evitare che i 300 litri di gasolio che erano nel serbatoio facessero disperdersi in mare. Solo ieri mattina si è riusciti ad estrarre completamente l'imbarcazione. Grazie alla celerità delle operazioni, "Elias" è stata issata e portata in cantiere per le riparazioni.

Danni anche ad altre imbarcazioni più piccole, soprattutto a vela, che a causa del mare grosso sono state sbalzate dal canale rimanendo arenate nella spiaggia una volta che l'acqua si è ritirata.

Sempre a ridosso del porto, la marea ha superato le banchine: un po' di apprensione ma situazione si è mantenuta sotto controllo anche grazie all'aiuto dei vigili urbani.

Bagni spazzati via Su una cosa è certo il presidente della Cooperativa Bagnini di Cervia, Danilo Piraccini: "La duna ha risparmiato un danno economico e ambientale notevole". Perché i circa 8 chilometri di barriera ar-

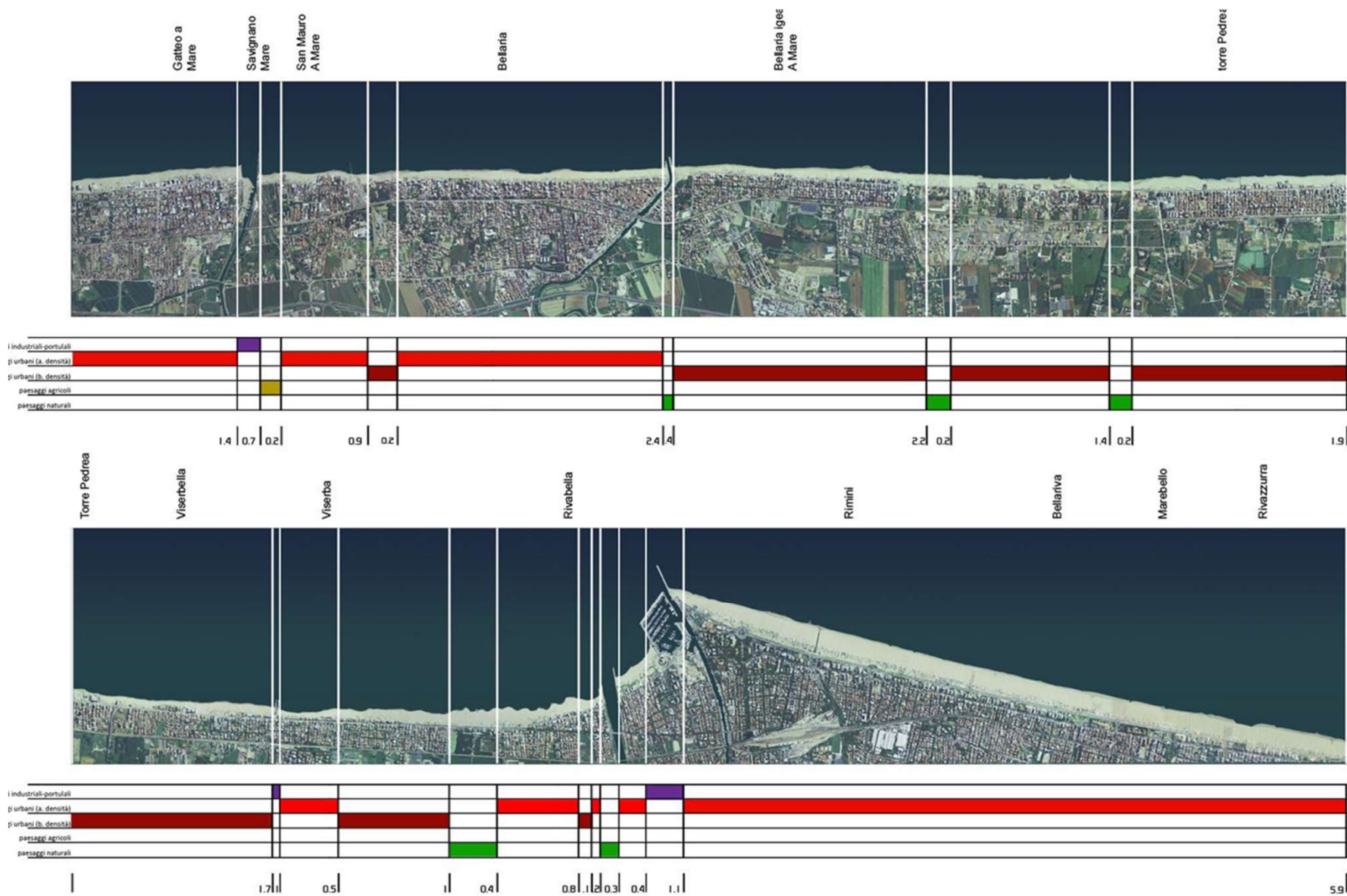






LEGAMBIENTE

# Rischio idraulico della costa? problema minore o dimenticato

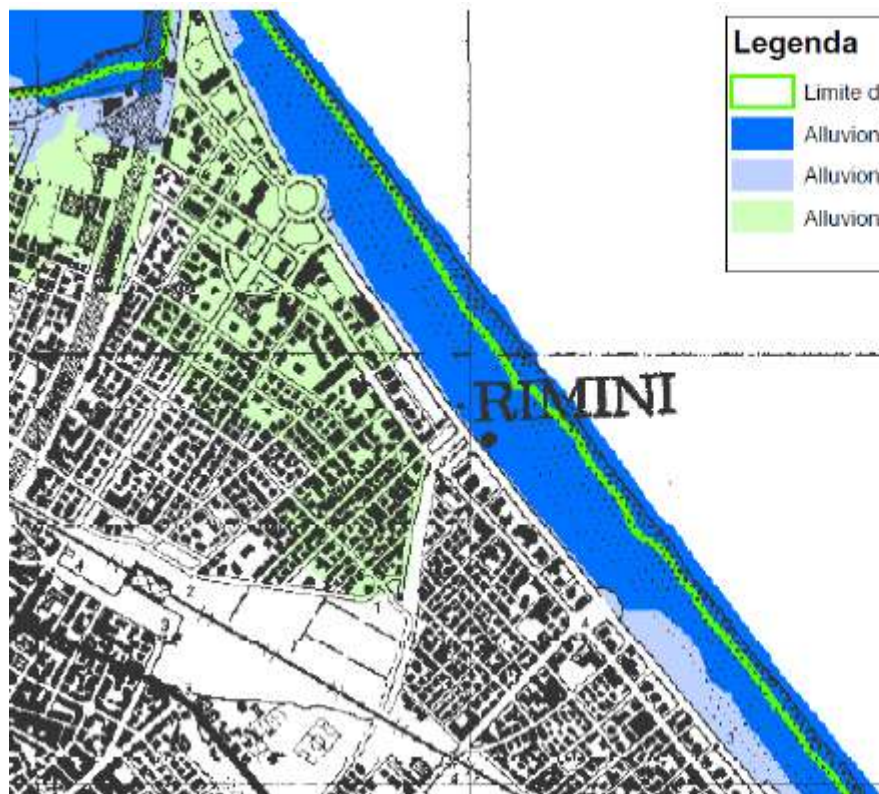


.....una striscia ininterrotta di cemento e asfalto



LEGAMBIENTE

# Studio idraulico sul nuovo lungomare di Rimini (adattamento)



## Legenda

- Limite dell'Autorità di Bacino
- Alluvioni frequenti (Tr=10 anni)
- Alluvioni poco frequenti (Tr=100 anni)
- Alluvioni rare (Tr=250 anni)





LEGAMBIENTE

## Temi sul tavolo

- Abbiamo abbastanza risorse per rincorrere un rischio crescente? Es. argini
- Possiamo rincorrere il rischio con interventi idraulici “tradizionali” ? → delocalizzazioni
- Ci possiamo permettere di continuare come in passato (BAU)? No. Qualche scelta difficile dovrà essere fatta e qualcuno deve essere scontentato. Alcune aree andranno “sacrificate”?
- Essere chiari e onesti con le persone. Allarmismo o realismo? Meglio che le ditte di Bomporto e di molte altre aree industriali comincino a pensare di non tenere merci rasoterra. Questa onestà servirà anche ai Sindaci, su cui ricadono tutte le responsabilità
- Costa: un'emergenza dimenticata
- La residua naturalità dei fiumi è un valore da conservare: resisterà alla logica degli interventi necessari per la sicurezza o per le esigenze dell'agricoltura?



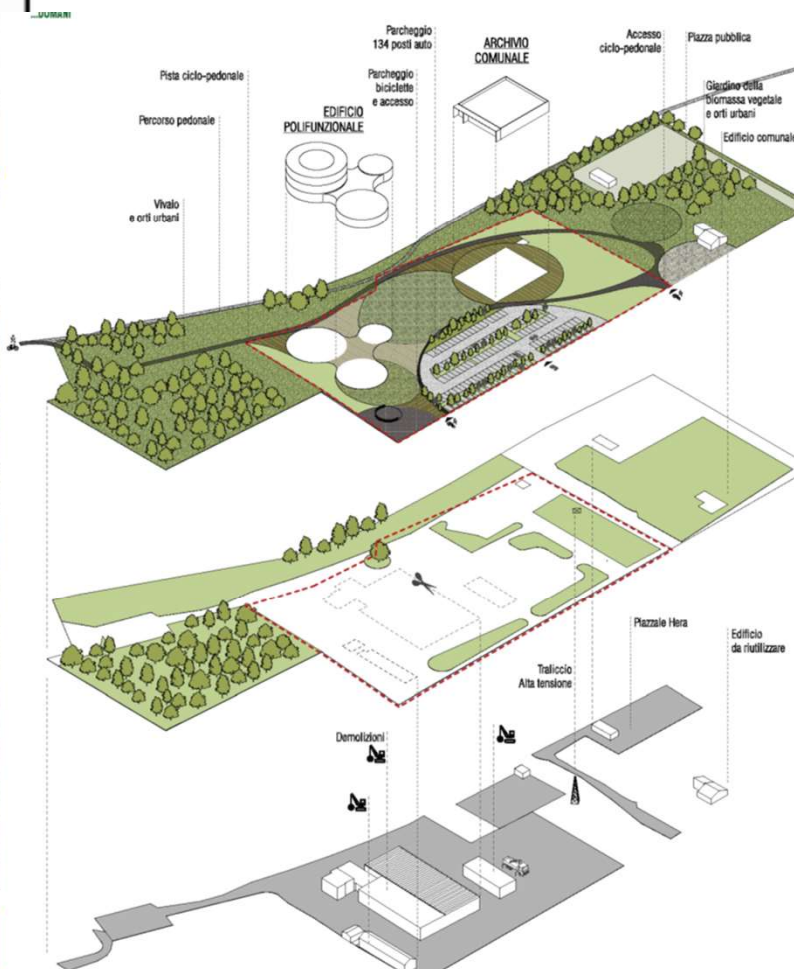
## Temi sul tavolo

- Servirebbe più coordinamento Pubblico qualificato ed invece siamo in controtendenza (livello provinciale, agenzie Energia, Uffici di Piano nuova LR24)
- Priorità di investimento verso cambio di paradigma (non come ora, es infrastrutture)
- Questo forum che mandato ha sulle decisioni e quali scelte concrete potrà avere?



LEGAMBIENTE

# Cantieri utili a tutti





LEGAMBIENTE

# Cantieri utili a tutti



**LEGAMBIENTE**

In occasione della



PRIMAVERA  
alla scoperta del territorio



PICCOLI COMUNI  
VIVERE BENE ALL'ITALIA 2011  
IN FESTA

Con il Patrocinio



PROVINCIA  
DI PARMA



Unione di Comuni Montana  
Luciglese



COMUNE DI  
PONTREMOLI



Comune di  
Borgo Val di Taro

# Giornata della ferrovia Pontremolese

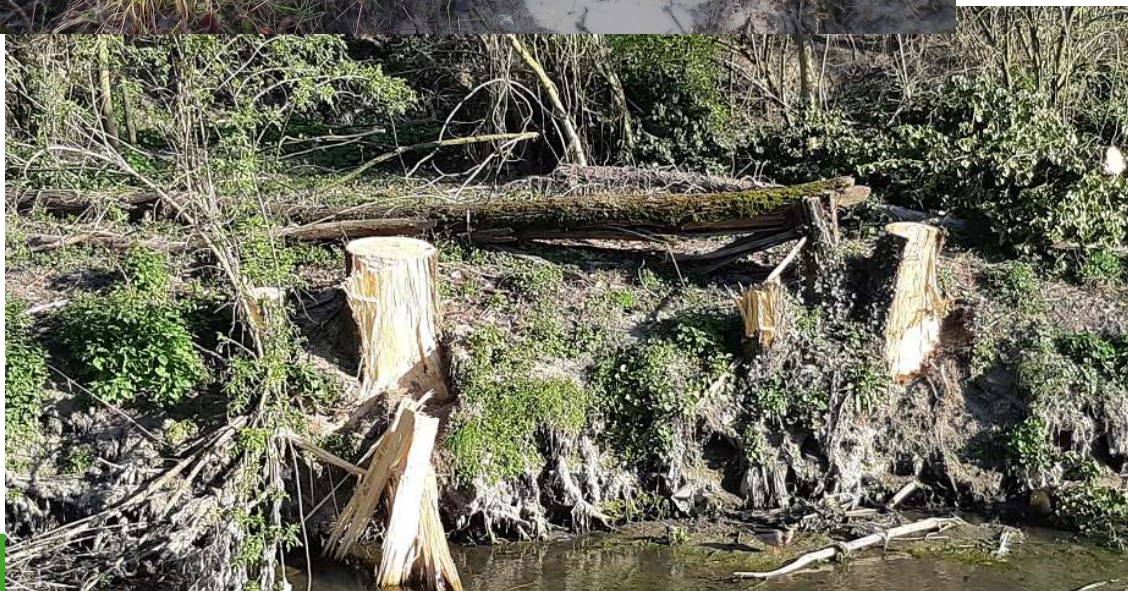
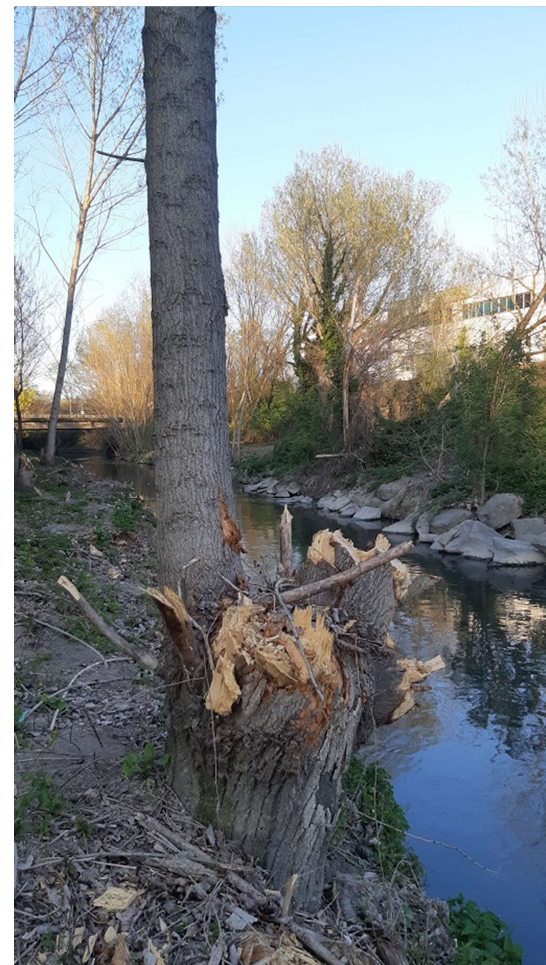
Per i pendolari, per il turismo, per un asse ferroviario delle merci Tirreno-Brennero, per sostenere le aree interne dell'Appennino. Per l'ambiente ed il clima

**Sabato 1° giugno 2019 - Pontremoli (MS)**  
Province di Massa-Carrara, La Spezia e Parma

**PROGRAMMA**  
Primo mattino - Carovane della pontremolese, da La Spezia, Aulla e Parma verso Pontremoli:



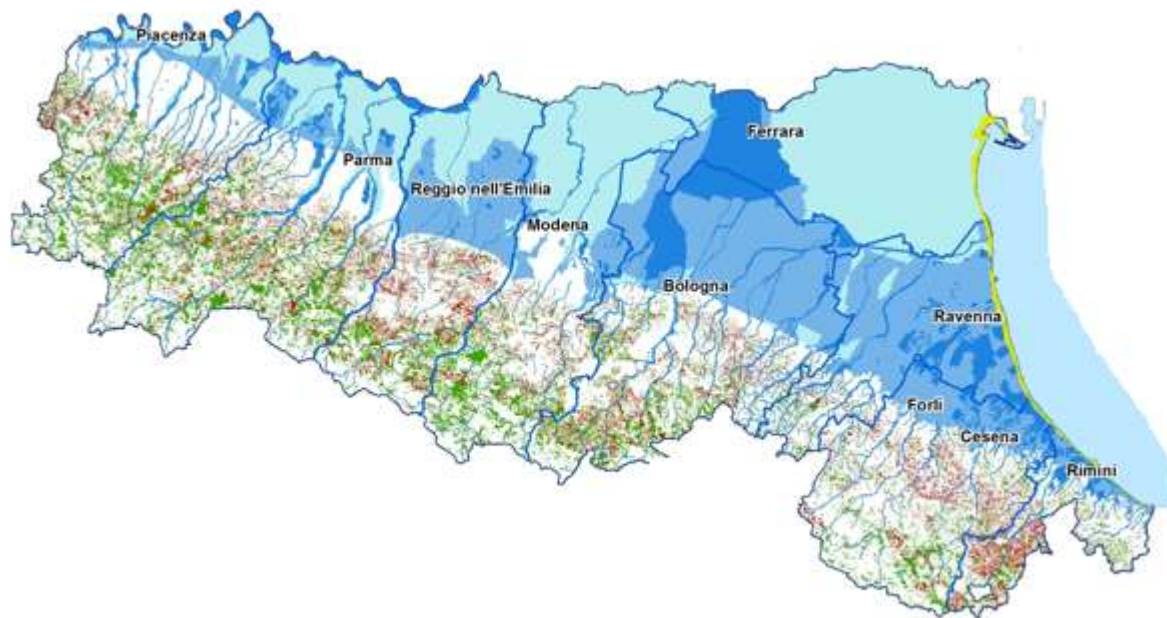
# Rimarrà spazio per la naturalità dei fiumi?





LEGAMBIENTE

# Ne abbiamo solo una



**Lorenzo Frattini**  
**Legambiente Emilia Romagna**