



Comune di Sissa Trecasali



PIANO D'AZIONE PER L'ENERGIA E IL CLIMA

- ESPERIENZA COMUNE DI SISSA TRECASALI
RACCOLTA DATI E INDICATORI -

Arch. Silvia Fecci – Settore III Patrimonio e Opere pubbliche
Monica Porcari – consulente esterno

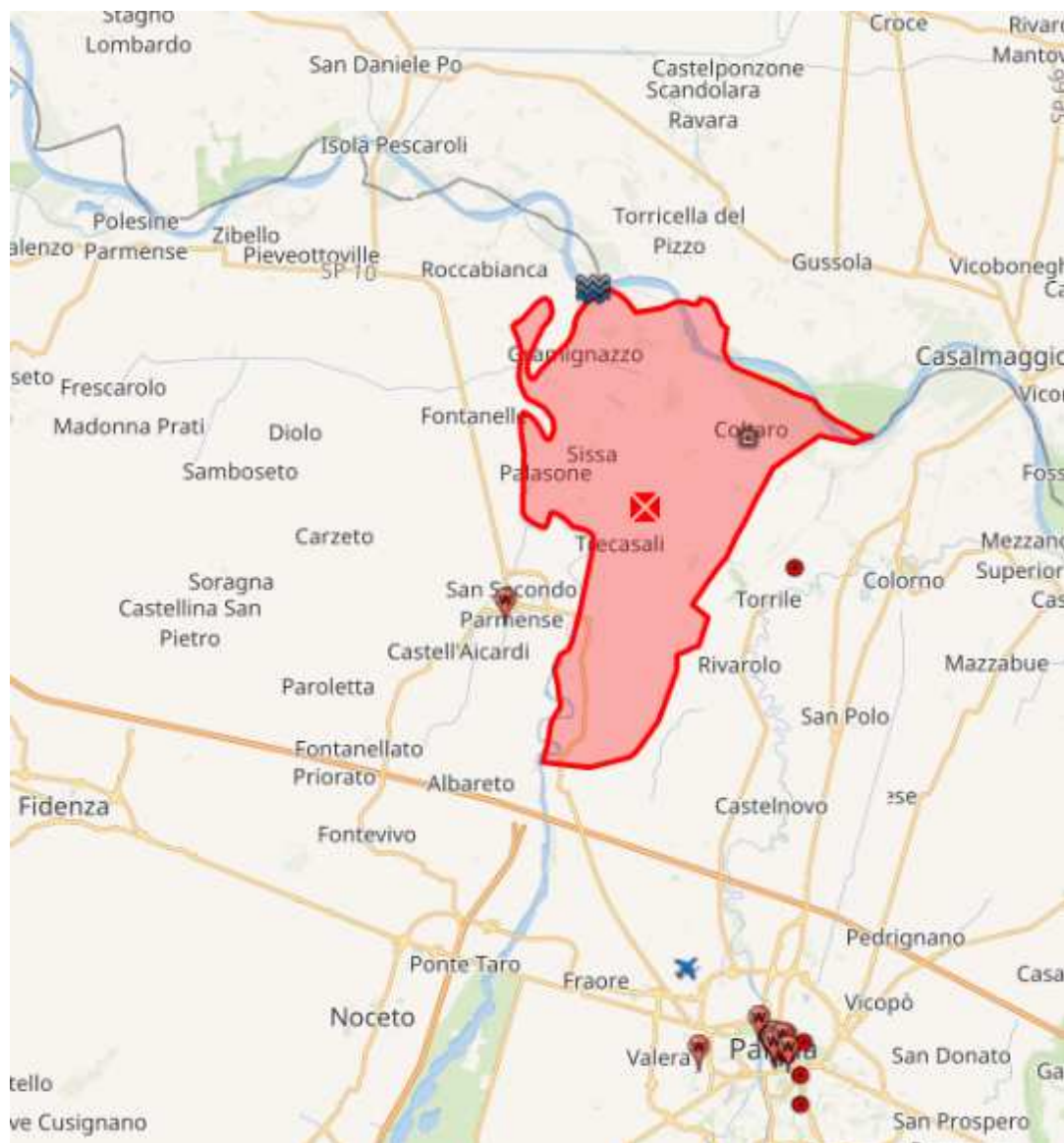
Forum Cambiamenti Climatici

«Un Territorio attivo e resiliente ai cambiamenti climatici»

Percorso di decarbonizzazione e resilienza: dati e indicatori
condivisi

Webinar 30 marzo 2021

IL COMUNE DI SISSA TRECASALI



Posizione del comune di Sissa Trecasali nella provincia di Parma



Istituzione:

1 gennaio 2014 da fusione dei Comuni di Sissa e Trecasali

Abitanti:

7.763 abitanti

Confini:

Nord – Fiume Po

Sud – Comune di Parma

Est – Comuni di Torrile e Colorno

Ovest – Fiume Taro e Comuni di San Secondo Parmense, Fontanellato e Roccabianca

Cronistoria PAESC:

2012 approvazione PAES Comune di Trecasali

2014 fusione dei Comuni

2019 adesione al Patto dei Sindaci

2019 ricezione finanziamento Regione E-R per redazione PAESC

2020 elaborazione e approvazione PAESC in Consiglio Comunale



Comune di Sissa Trecasali

RACCOLTA DATI

- **PAES Comune di Trecasali** (approvato in Consiglio Comunale nel 2012 – dati 2008/2018): problema di allineamento dati 2008/2014
- **PUG** : quadro conoscitivo
- Database comunali e altri Enti (e-distribuzione, IRETI, INEMAR, ATLAIMPIANTI, SACE EMR...)
- **Coinvolgimento diretto Imprese** del Territorio e cittadini: Questionario
- **Coinvolgimento diretto degli amministratori**
- **Dati climatici: ARPAE**



Comune di Sissa Trecasali

INDICATORI: MITIGAZIONE DELLA CO₂

- **SETTORE PUBBLICO (edifici e pubblica illuminazione):** indicatori regionali e raccolta dati puntuali per inventario (es. dati consumo per ogni singola Scuola)
- **SETTORE PRIVATO (residenziale, terziario, produttivo):** indicatori di consumo
- Veicoli: dati ACI e numero ricariche elettriche/parco auto comune
- Mobilità sostenibile: km piste ciclabili
- Biocarburanti: % carburanti venduti
- produzione da **fonti rinnovabili:** impianti privati e pubblici

INDICATORI: ADATTAMENTO

- **Tematiche trattate nel PUG (adottato) e Regolamento Edilizio (approvato)**
- Recupero acque meteoriche e risparmio idrico (PUG)
- Recupero perdite acquedotto: dati Emiliambiente
- Incremento aree verdi e progetto boschi (PUG-regolamento del verde)
- Gestione sostenibile acque meteoriche (PUG - pavimentazioni)
- Sistemi di allerta meteo (Whatsapp alert)



LE AZIONI COMUNALI

- Acquisto energia verde a copertura dei consumi elettrici e illuminazione pubblica
- Interventi di efficienza energetica realizzati su edifici comunali- usi termici e elettrici: **riqualificazione Municipio e altri edifici comunali, rifacimento copertura magazzino comunale (2020), nuova casa della salute (2020), sostituzione caldaie scuole**
- Riqualificazione rete illuminazione pubblica: **sostituzione di tutte le lampade con nuove a led**
- Agenzia Territoriale per l'Energia e la Sostenibilità – ATEs : **coinvolgimento cittadini e stakeholder, consulenza**
- Adesione **Progetto Feasible**: 100 condomini per il clima
- Rottamazione auto inquinanti
- Installazione colonnine di ricarica elettrica: **installate n. 4 colonnine pubbliche e previste altre private**
- Installazione impianti fotovoltaici: **n. 3 impianti a terra e n. 7 impianti in copertura**
- Miglioramento funzionalità ecologica: **Piantumazione di 100 querce e progetto boschi, partecipazione a km verde**
- Gestione sostenibile delle acque meteoriche: **PUG – inserimento tipologie di pavimenti drenanti**
- Sistema di allerta meteo: **servizio whatsapp di alert nonché avvisi su social network comunali**
- PUG: **approvazione nuovo Regolamento Edilizio per riduzione uso di suolo e nuovo Regolamento comunale per la tutela del verde pubblico e privato**
- Recupero perdite dalla rete acquedottistica: **sostituzione parziale rete acquedottistica località Sissa (in corso)**
- Interventi di efficienza energetica su edifici comunali- usi termici e elettrici: **realizzazione nuova Scuola elementare (in progetto), riqualificazione energetica edificio spogliatoi (in progetto), riqualificazione impianto sportivo (in progetto)**
- sostituzione mezzi comunali con mezzi elettrici
- Progetti di Mobilità Sostenibile: **realizzazione pista ciclabile Sissa-Trecasali, realizzazione anello ciclabile**
- Coinvolgimento Cittadini e Stakeholder



Comune di Sissa Trecasali

**GRAZIE
DELL'ATTENZIONE!**



Comune di Sissa Trecasali