

Regimazioni idraulico-agrarie

- antiche conoscenze ancora attuali -



L'acqua va alla bassa

Fonte Google Earth - 2003



Il ruolo dell'agricoltura nella prevenzione del dissesto idrogeologico – Predappio 28 ottobre 2016

Autorità di Bacino del Reno

Regione Emilia-Romagna Regione Toscana





Il ruolo dell'agricoltura nella prevenzione del dissesto idrogeologico – Predappio 28 ottobre 2016

Autorità di Bacino del Reno

Regione Emilia-Romagna

Regione Toscana





Il ruolo dell'agricoltura nella prevenzione del dissesto idrogeologico – Predappio 28 ottobre 2016

Fonte Google Earth - 2014



Il ruolo dell'agricoltura nella prevenzione del dissesto idrogeologico – Predappio 28 ottobre 2016

Autorità di Bacino del Reno

Regione Emilia-Romagna Regione Toscana



Regimazioni idrauliche VS fenomeni geomorfologici



Reticolo idraulico

Naturale

- Reticolo idrografico principale
- Reticolo idrografico secondario
- Reticolo idrografico minore
- Reticolo idrografico minuto

Regimazioni idraulico-agrarie

- Collettori principali
- Fossi di guardia
- Fossi di valle
- Fossi livellari
- Strade fosso
- Scoline



Regimazioni idraulico- agrarie

Collettori principali

Funzione : condurre le acque nel reticolo naturale;

Posizione: a rittochino lungo la massima pendenza;

Dimensioni: dipendenti da quelle del bacino.

Fossi di guardia e di valle:

Funzione : intercettare le acque provenienti da monte (guardia) o impedire gli afflussi verso valle;

Posizione: alle estremità a monte e valle dei versanti;

Profondità: superiore alle lavorazioni.

Fossi livellari:

Funzione : interrompere il versante e raccogliere le acque di infiltrazione dell'unità colturale;

Posizione: trasversali alle linee di massima pendenza, con spaziatura in rapporto alla pendenza;

Profondità: superiore alle lavorazioni.

Strade fosso

Funzione: pista per il passaggio può sostituire il fosso livellare;

Posizione: trasversali alle linee di massima pendenza.

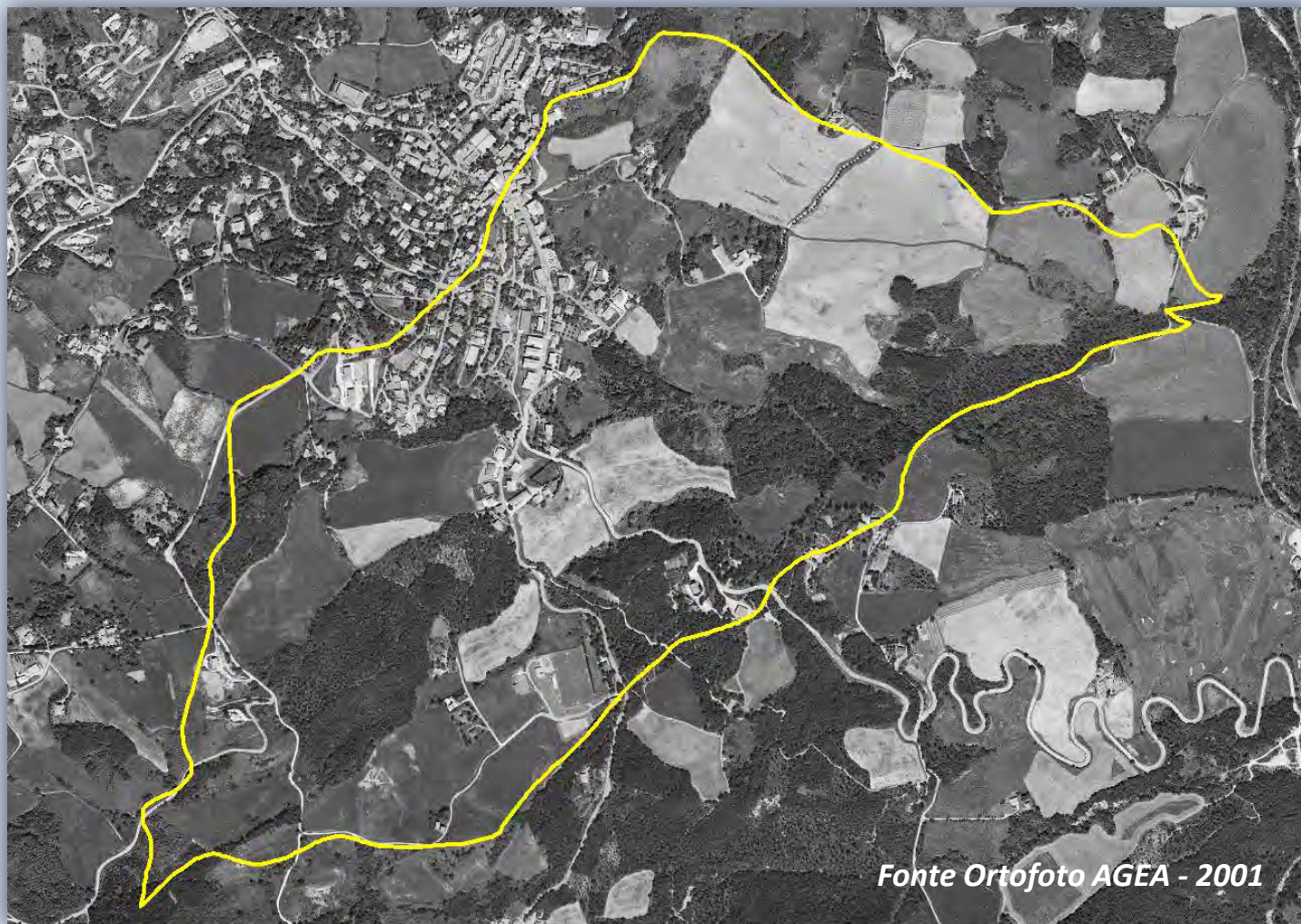
Solchi acquai (regimazioni temporanee)

Funzione: contrastare l'azione erosiva delle piogge;

Posizione: trasversali al versante con spaziatura dipendente dalle colture.



**PROGETTO PILOTA DI SISTEMAZIONE ORGANICA DI UN BACINO SPERIMENTALE
(Rio Casazza - Comune di Monzuno – Provincia di Bologna) - 2004**

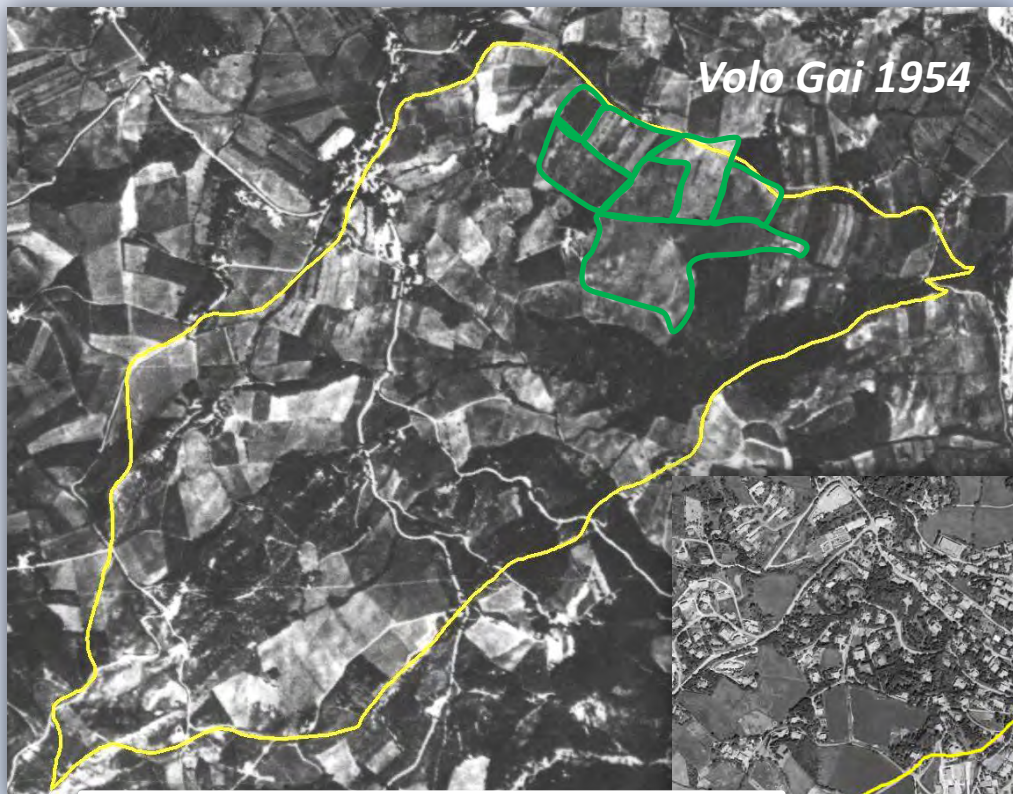


Il ruolo dell'agricoltura nella prevenzione del dissesto idrogeologico – Predappio 28 ottobre 2016

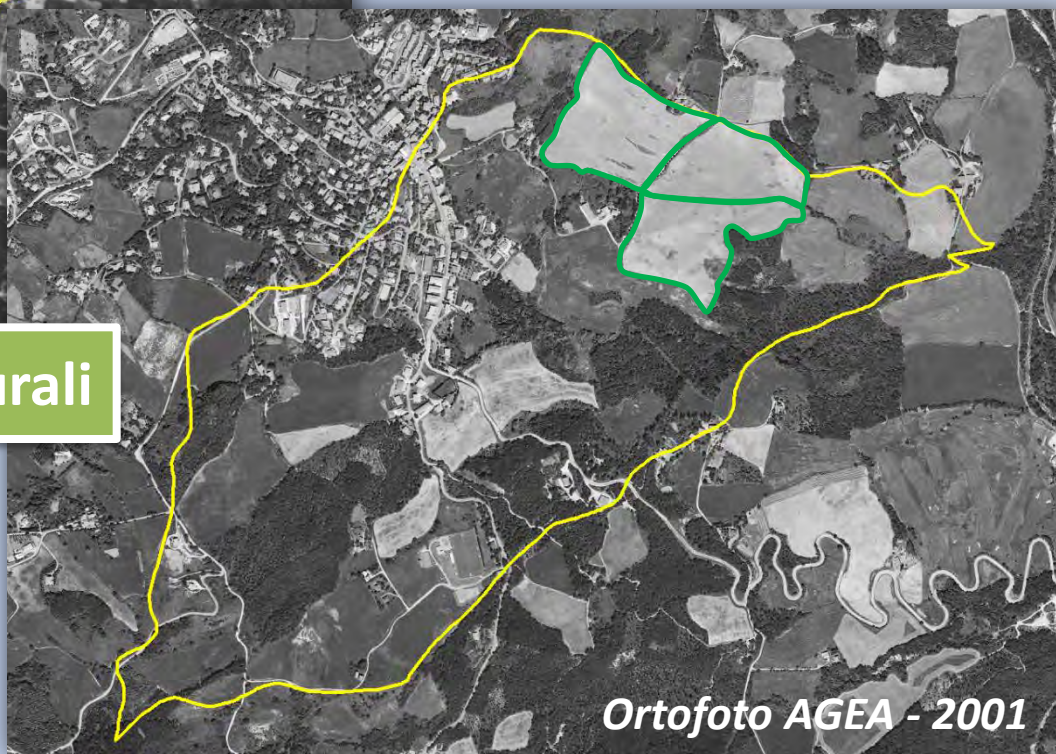
Autorità di Bacino del Reno



Volo Gai 1954



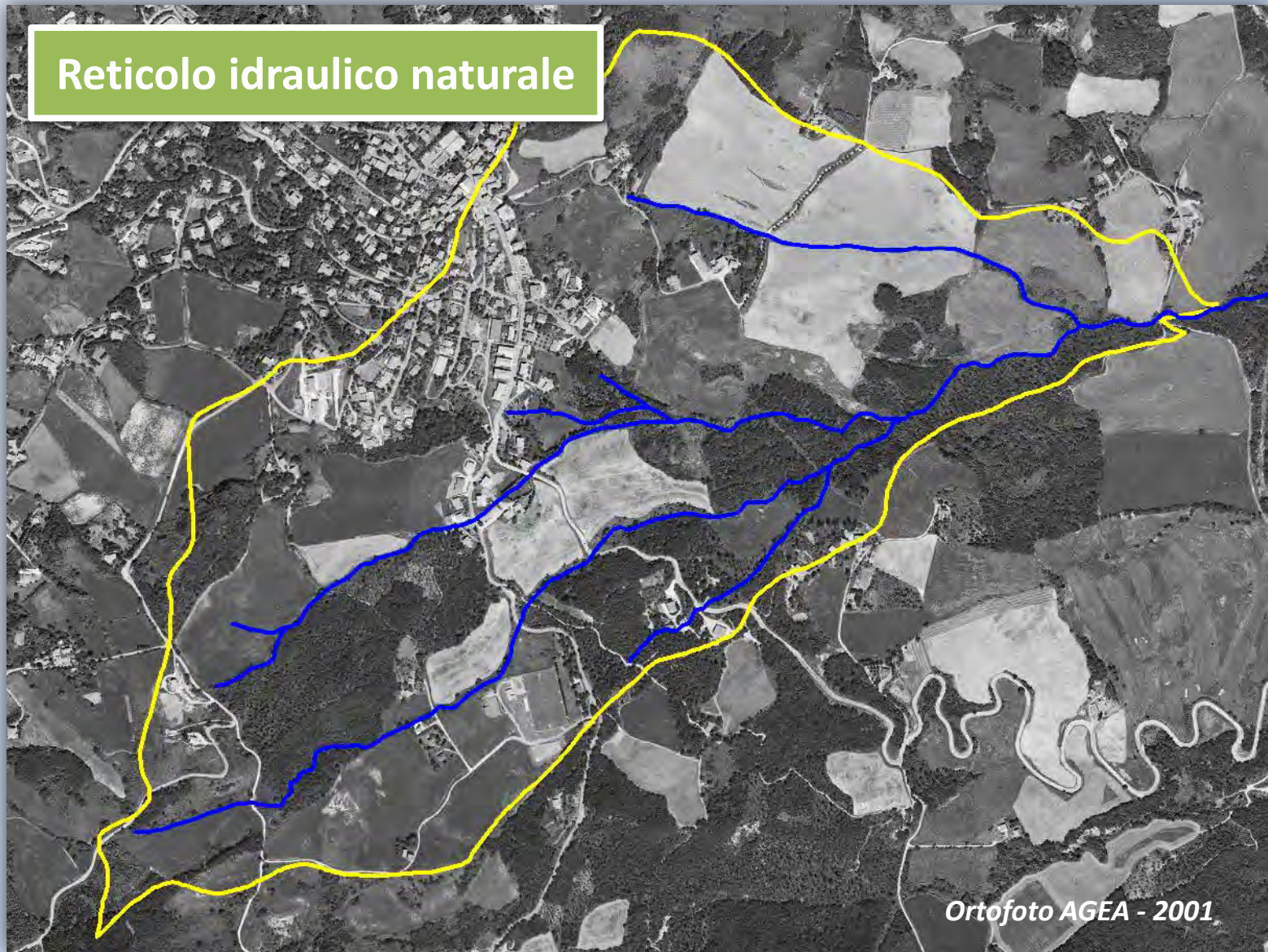
Confronto unità culturali



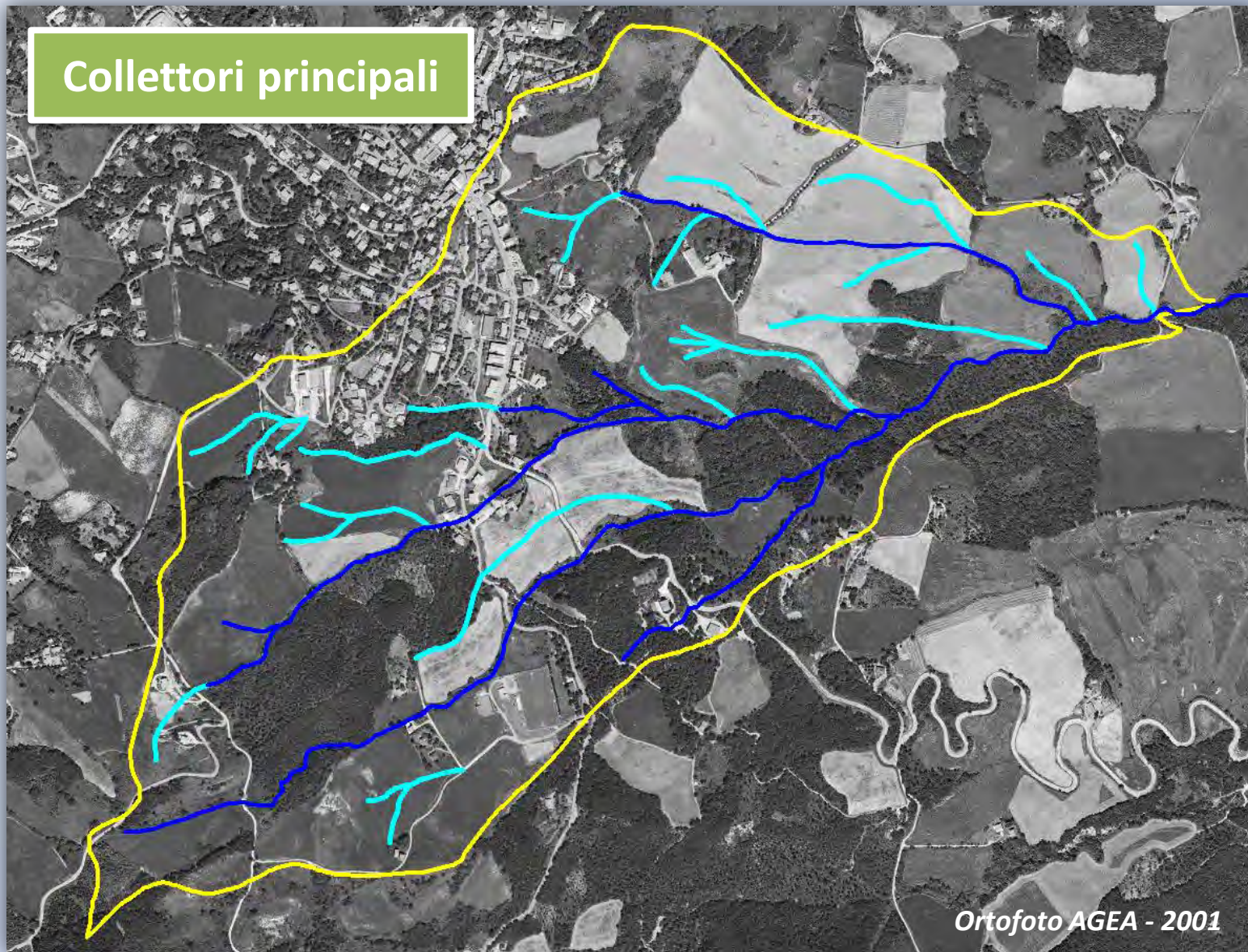
Ortofoto AGEA - 2001



Reticolo idraulico naturale



Collettori principali



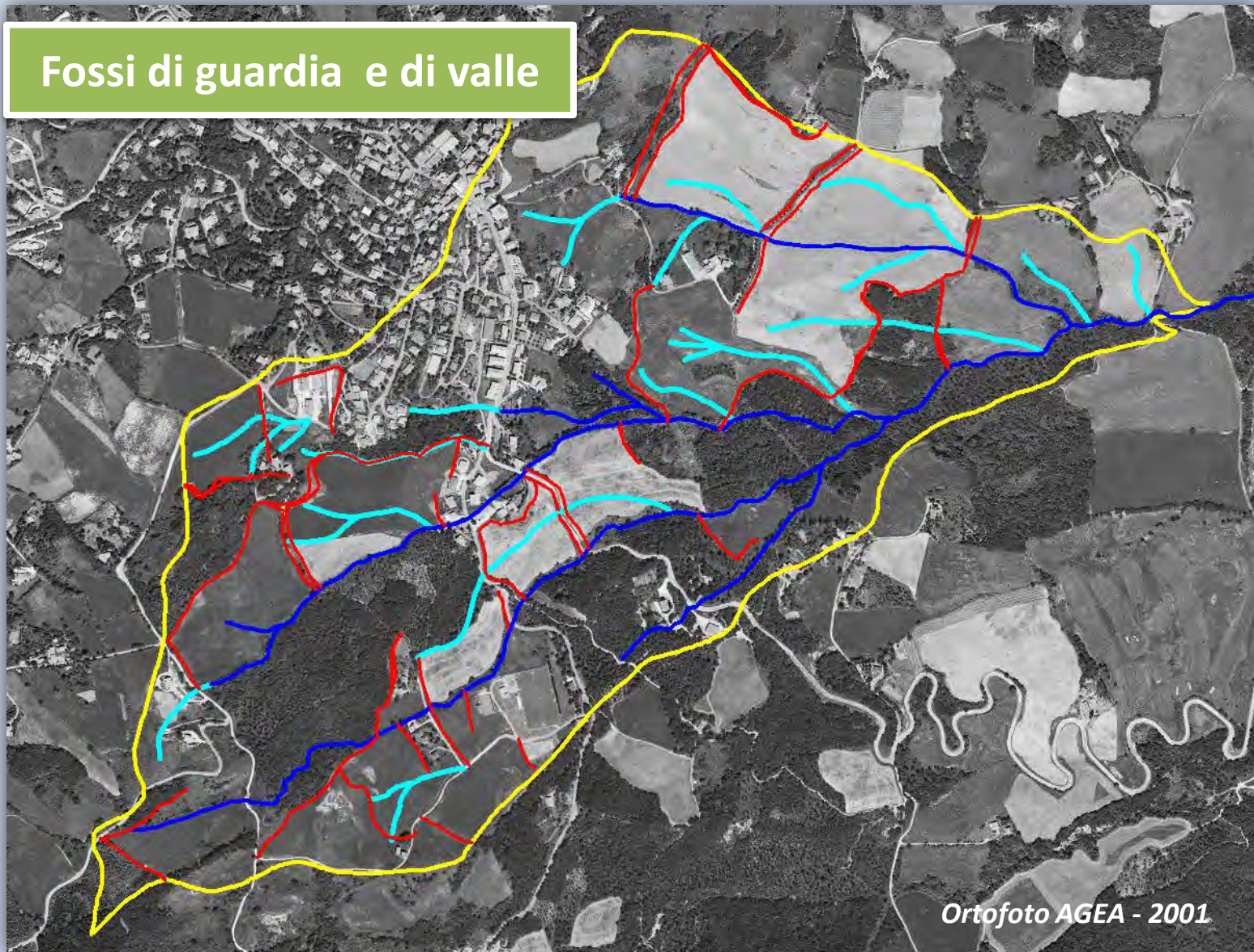
Ortofoto AGEA - 2001

Il ruolo dell'agricoltura nella prevenzione del dissesto idrogeologico – Predappio 28 ottobre 2016

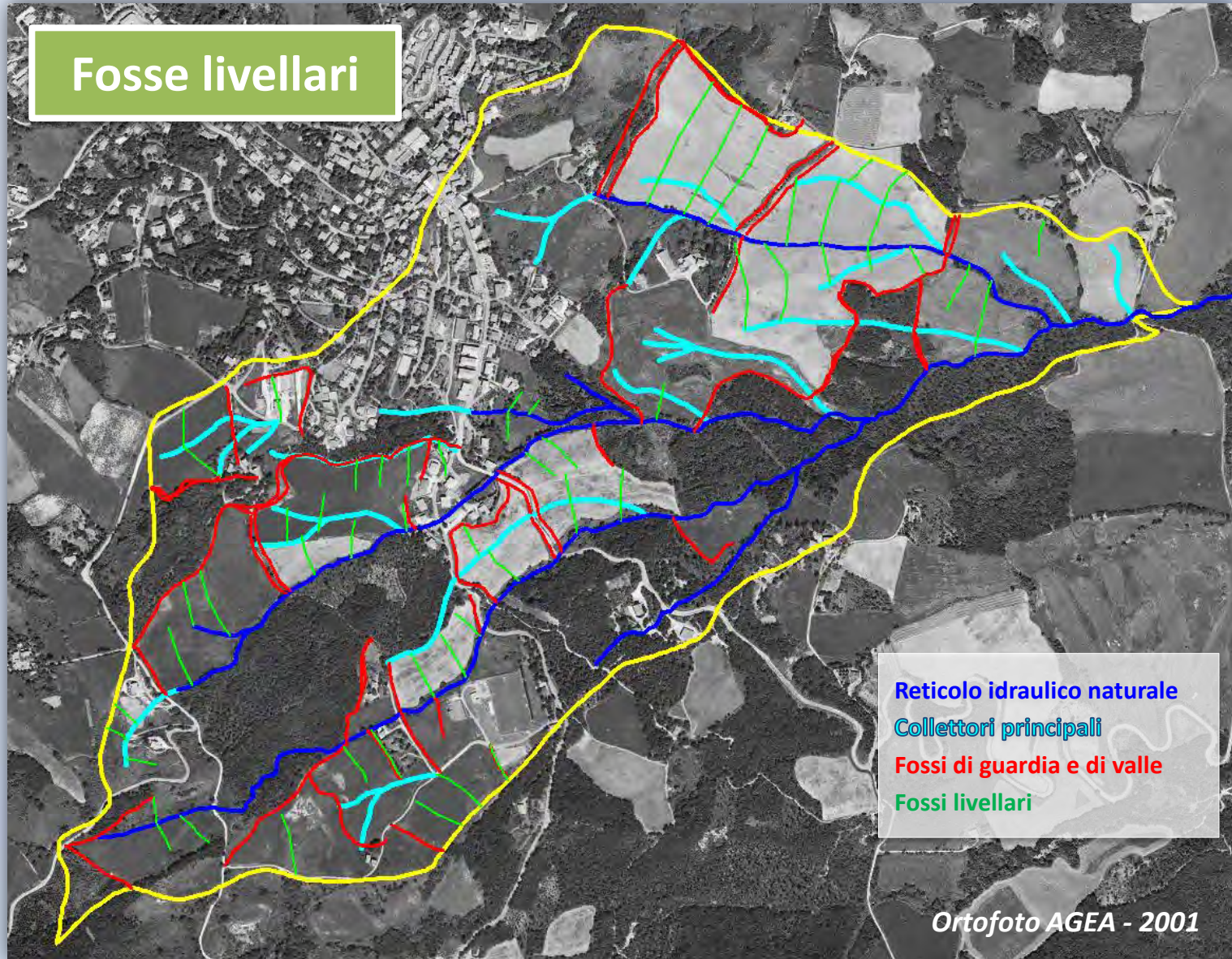
Autorità di Bacino del Reno



Fossi di guardia e di valle



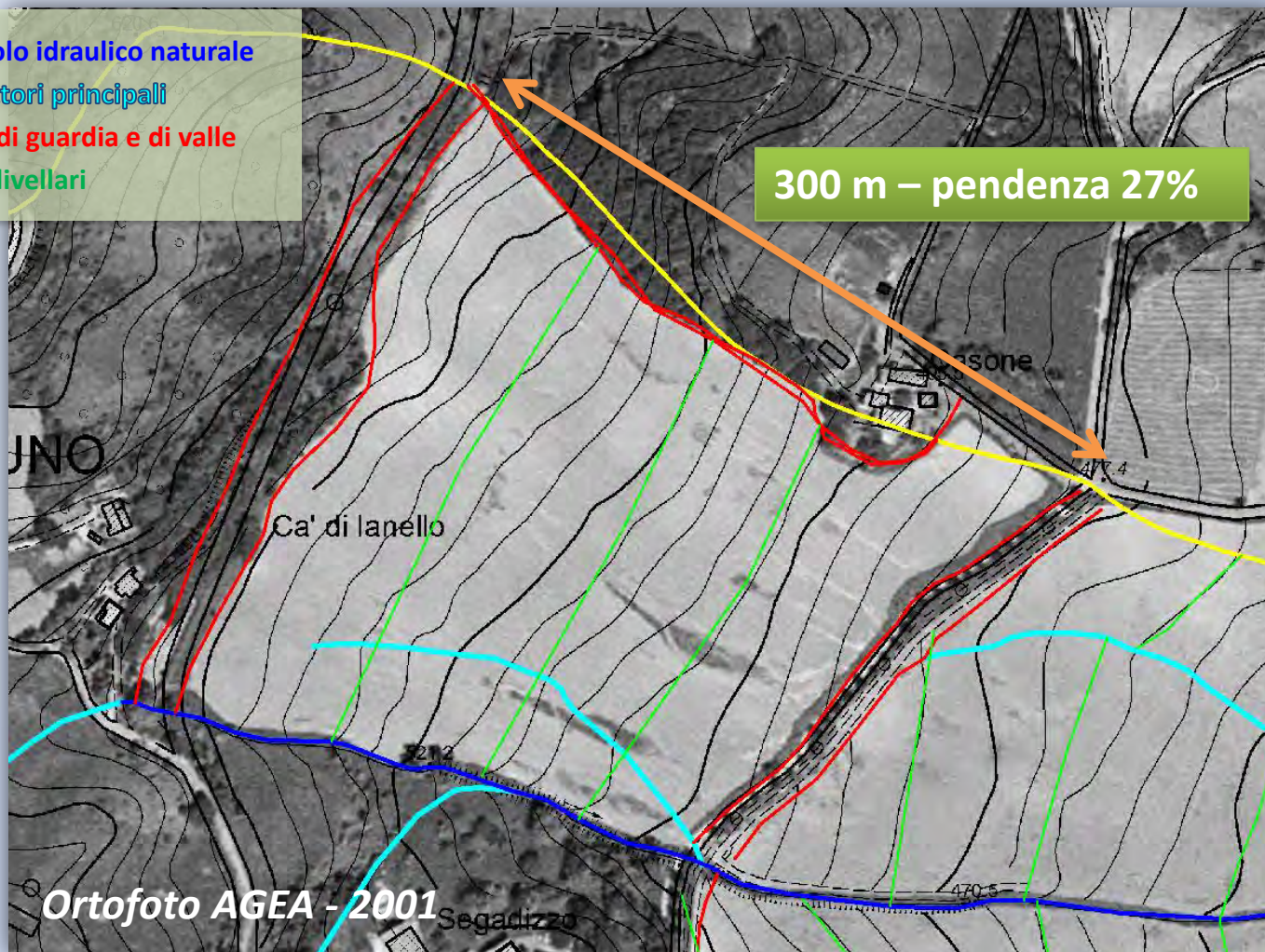
Fosse livellari



Dettaglio unità culturale

Reticolo idraulico naturale
Collettori principali
Fossi di guardia e di valle
Fossi livellari

300 m – pendenza 27%





Cosa non è stato fatto

Fonte Google Earth - 2014

Il ruolo dell'agricoltura nella prevenzione del dissesto idrogeologico – Predappio 28 ottobre 2016

Autorità di Bacino del Reno

Regione Emilia-Romagna Regione Toscana





Fonte Bing Maps - 2011

Cosa è stato realmente fatto

Il ruolo dell'agricoltura nella prevenzione del dissesto idrogeologico – Predappio 28 ottobre 2016

Autorità di Bacino del Reno





Fonte Bing Maps - 2011

> Italia - Em.Ro



Il ruolo dell'agricoltura nella prevenzione del dissesto idrogeologico – Predappio 28 ottobre 2016

Autorità di Bacino del Reno



Problemi con i tubi?



Il ruolo dell'agricoltura nella prevenzione del dissesto idrogeologico – Predappio 28 ottobre 2016

Autorità di Bacino del Reno

Regione Emilia-Romagna Regione Toscana



Griglia deflettente selettiva



Il ruolo dell'agricoltura nella prevenzione del dissesto idrogeologico – Predappio 28 ottobre 2016

Autorità di Bacino del Reno



Link di riferimento – Pianificazione di Bacino

Piano Stralcio per il Bacino del T. Samoggia – Aggiornamento 2007- *Carta del Sistema rurale e forestale nel bacino montano e Relazione del Titolo I:*

<http://ambiente.regione.emilia-romagna.it/suolo-bacino/sezioni/pianificazione/autorita-bacino-reno/piano-samoggia/tavole-di-piano-samoggia>

Piano Stralcio per il Bacino del T. Senio – Revisione Generale - *Carta del Sistema rurale e forestale nel bacino montano e Relazione del Titolo I:*

<http://ambiente.regione.emilia-romagna.it/suolo-bacino/sezioni/pianificazione/autorita-bacino-reno/piano-senio/piano-stralcio-bacino-senio-revgen>

Direttive Autorità Bacino Reno - *Direttiva sulle pratiche colturali e di uso del suolo per il territorio montano e collinare del bacino del torrente Senio; Direttiva sulle pratiche colturali e di uso del suolo per il territorio montano e collinare del bacino del torrente Samoggia:*

<http://ambiente.regione.emilia-romagna.it/suolo-bacino/sezioni/atti-amministrativi/norme-e-atti/autorita-bacino-reno/direttive>

Progetto pilota di sistemazione organica di un bacino sperimentale (Rio Casazza in Comune di Monzuno) - *Relazione, Carta degli interventi e Allegato Tecnico sul rischio da erosione:*

<http://ambiente.regione.emilia-romagna.it/suolo-bacino/sezioni/strumenti-e-dati/studio-rio-casazza/view>



Grazie per l'attenzione



Un ringraziamento particolare al dott. Domenico Preti e alla d.ssa Marina Guermandi, dai quali deriva quanto vi è stato illustrato e al dott. Alessandro Roda del Consorzio Bonifica Renana che ha fatto i fossi a Monzuno

