

RICARICA DELLA CONOIDE DEL MARECCHIA
Rimini 15 aprile 2016

**Habitat e specie di interesse comunitario nel Sito
di Rete Natura 2000
«Torriana , Montebello e Fiume Marecchia»**

Lino Casini

Ente di Gestione per i Parchi e la Biodiversità - Romagna









Image © 2007 DigitalGlobe

San Martino

© 2005 Google

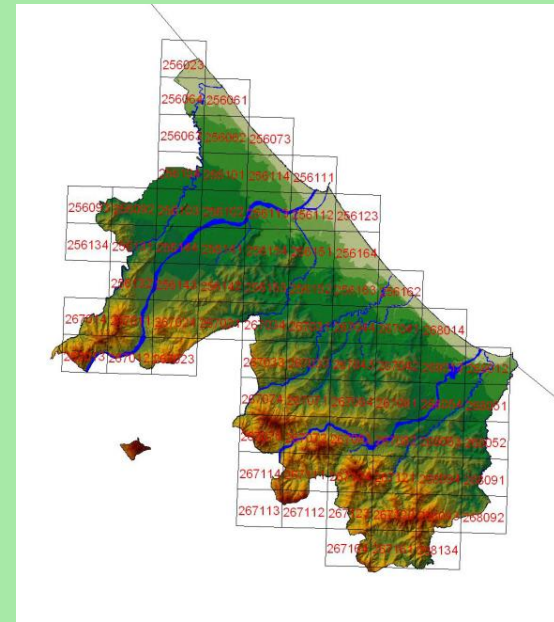
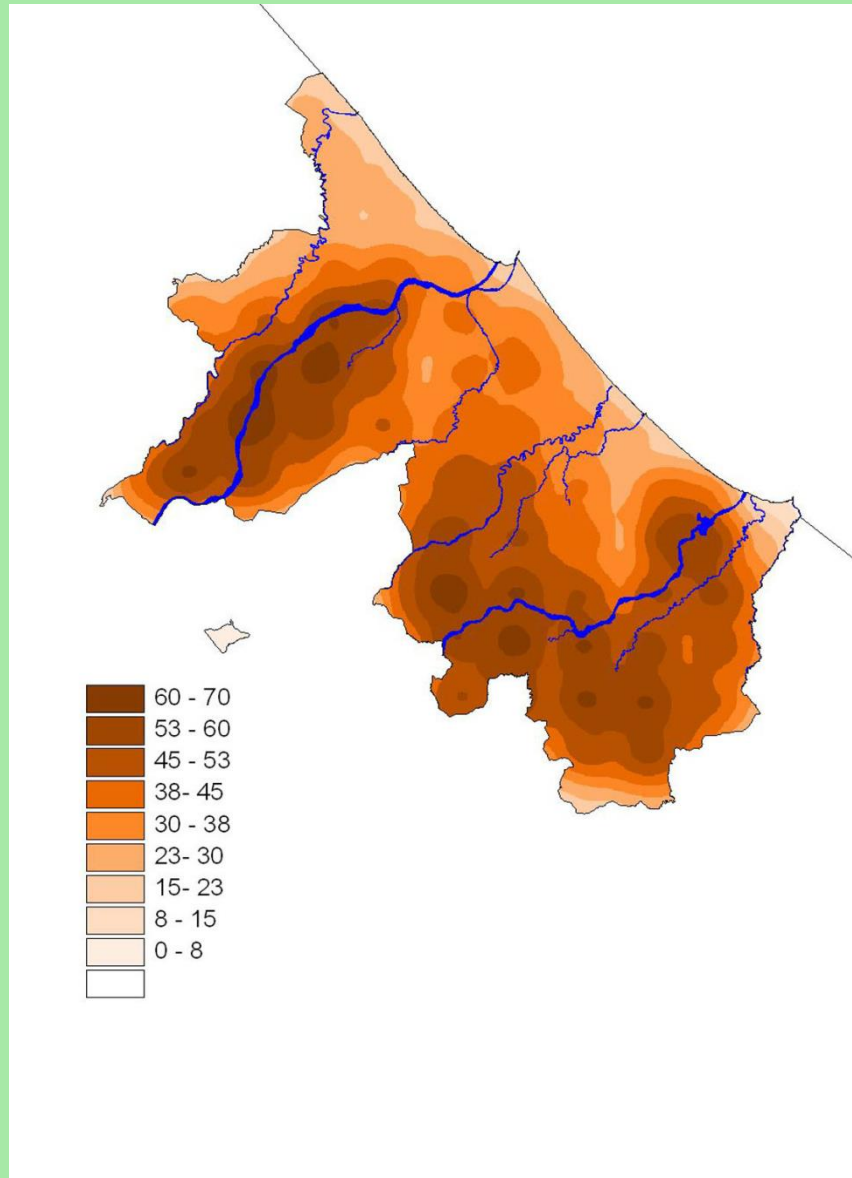
© 2007 Europa Technologies

Streaming ||||| 100%

Eye alt 8368 ft

Pointer 44°02'41.86" N 12°27'44.40" E elev 128 ft

Carta della Ricchezza Avifaunistica



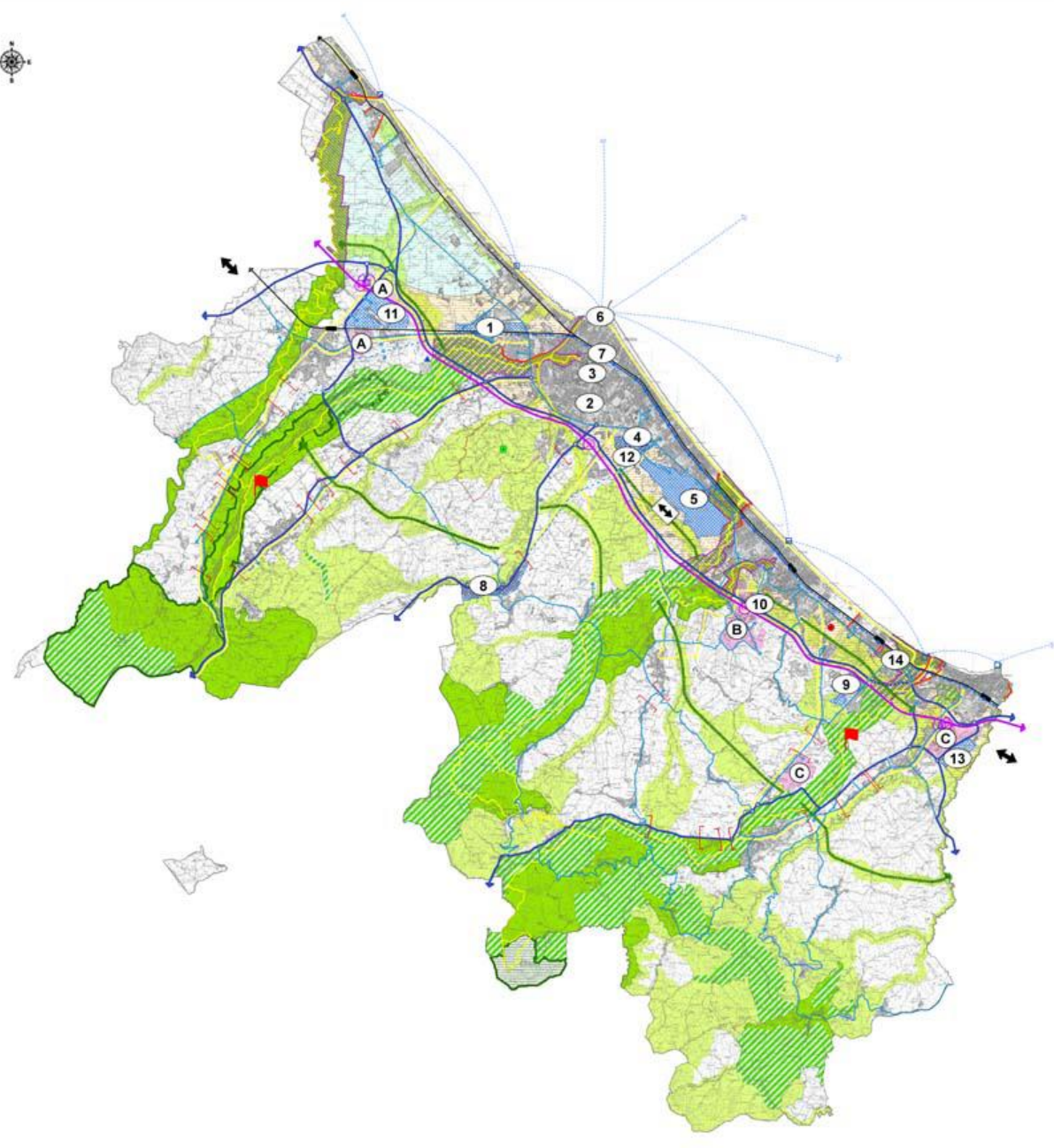
Tavole di piano

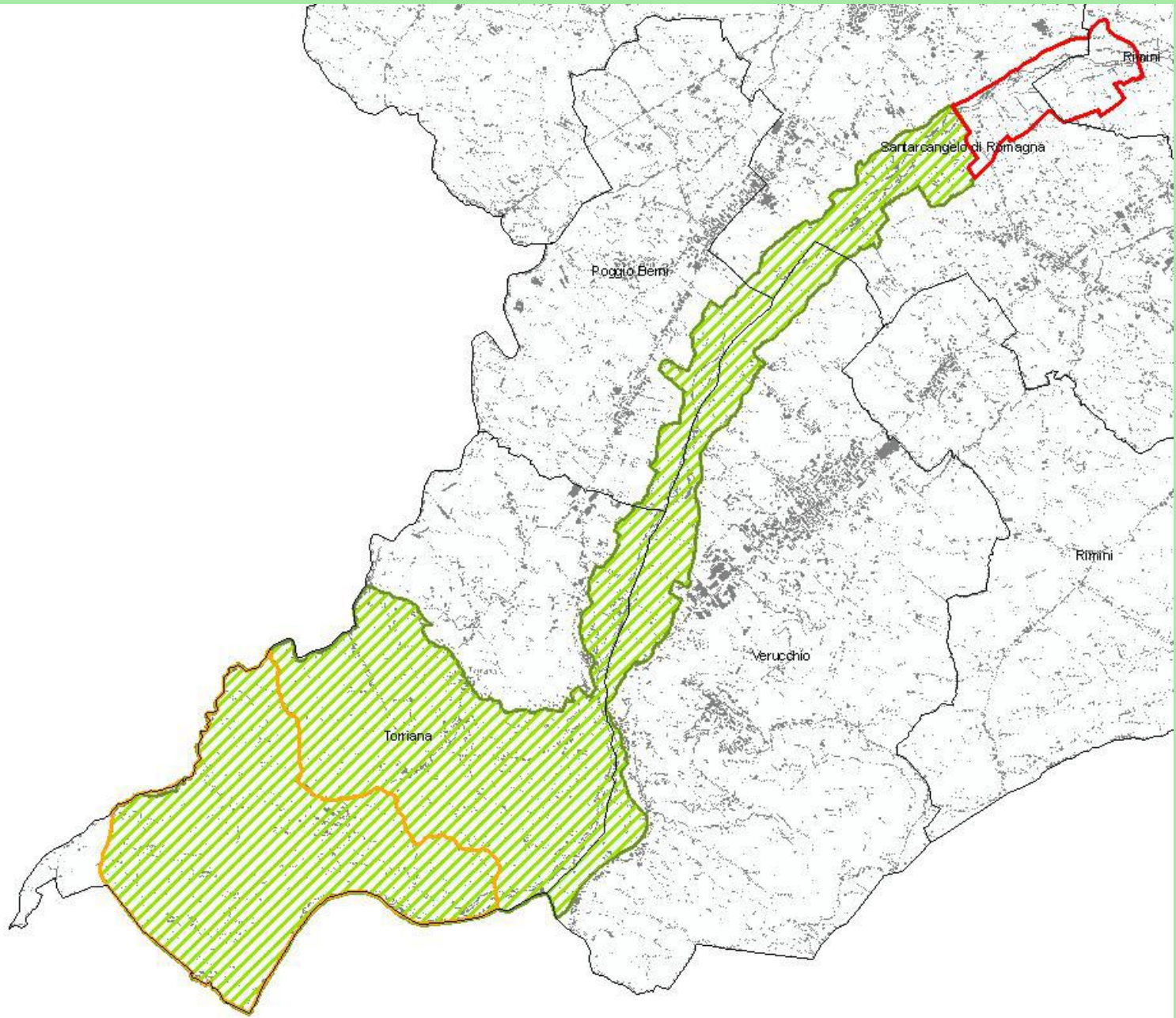
<p>Indirizzo Tabella Provincia di Rimini Piano di Assetto</p> <p>Altre Riferenze Piano Territoriale Urbanistico Provinciale (P.T.U.P.)</p> <p>Cartella Tabella Tavola di Piano</p>	<p>Articoli di legge di riferimento</p> <p>Norme Tecniche di Attuazione</p> <p>Altre Riferenze</p> <p>Norme Tecniche di Attuazione</p>	<p>Altre Riferenze</p> <p>Norme Tecniche di Attuazione</p> <p>Altre Riferenze</p> <p>Norme Tecniche di Attuazione</p>
---	--	---

Titolo: **Assetto evolutivo del sistema Rimini** **A**

Scala: 1:50.000
 Data: Giugno 2007

- LEGENDA**
- ASSETTO AMBIENTALE**
- Area di collegamento ecologico di rilevanza regionale (Area FINE) (Art. 1.5)
 - Area di collegamento ecologico di rilevanza provinciale (Art. 1.5)
 - Strada a mare dei principali comuni Rurali da riqualificare (Art. 1.5)
 - Direttori di potestà e canali fessurati (Art. 1.5)
 - Siti di importanza comunale (Riserva orientata di Orfanello) (Art. 1.5)
 - Siti di importanza comunale (Area Toriana, Montebello, fiume Mesochio) (Art. 1.5)
 - Area idonea all'espansione del sito Toriana Montebello
 - Area naturale di tutela a senso della categoria della L.R. 505 (Art. 1.5)
 - Progetto di valorizzazione ambientale (Art. 1.5)
- Altre usi**
- al sito vocazione produttiva
 - perurbani
- ASSETTO INSEDIATIVO**
- Territorio Urbanizzato
 - Strada di discontinuità urbana
 - da sottoporre
 - Margine urbano
- Altre specializzazioni per attività produttive di rilievo economico**
- A. Ambito Urbanistico
 - B. Ambito Urbano
 - C. Ambito Urbano
- Poli Funzionali**
- 1. Città della Pesca - Rimini
 - 2. Centro Commerciale - Rimini
 - 3. Università
 - 4. Polo (Diverso) Area Commerciale - Rimini
 - 5. Aeroporto "F. Saverio"
 - 6. Polo di Rimini
 - 7. Riserva FA di Rimini
 - 8. Polo Area Commerciale di Casoli Area
 - 9. Polivalente di Serravalle
 - 10. Polo del Porto turistico di Rimini
 - 11. Polo "Sud" e Polo logistico commerciale integrato di Rimini Nord/Serravalle
 - 12. Polo logistico Area Rimini
 - 13. Polo "Sud" e Polo logistico integrato di Casoli di Serravalle e S. Maria
 - 14. Polo Area Commerciale di Serravalle - Area della Serravalle
- Altre specializzazioni per attività produttive di rilievo economico**
- Impianto golfistico
 - Polo urbano
 - Centro commerciale (Riforma S.U.D.)
 - Siti (Art. 1.5)
- ASSETTO RELAZIONALE**
- Funzioni
 - Stazioni ferroviarie principali
 - Stazioni ferroviarie minori da potenziare
 - Alta velocità
 - Trasporto rapido costiero
 - Trasporto rapido sistema binario pubblico
 - TSC normale
 - Strade stabili di collegamento funzionale
 - Strade stabili nodali
 - Autostrada
 - Cesali
 - Strade di interesse regionale e provinciale esistenti ed in progetto
 - Strade di interesse regionale e provinciale - comode
 - Strade di interesse intercomunale e locale esistenti ed in progetto
 - Strade di interesse intercomunale e locale comode
 - Principali investimenti calcolati
 - Linee di collegamento a medio e lungo raggio
 - Sistema dei parchi





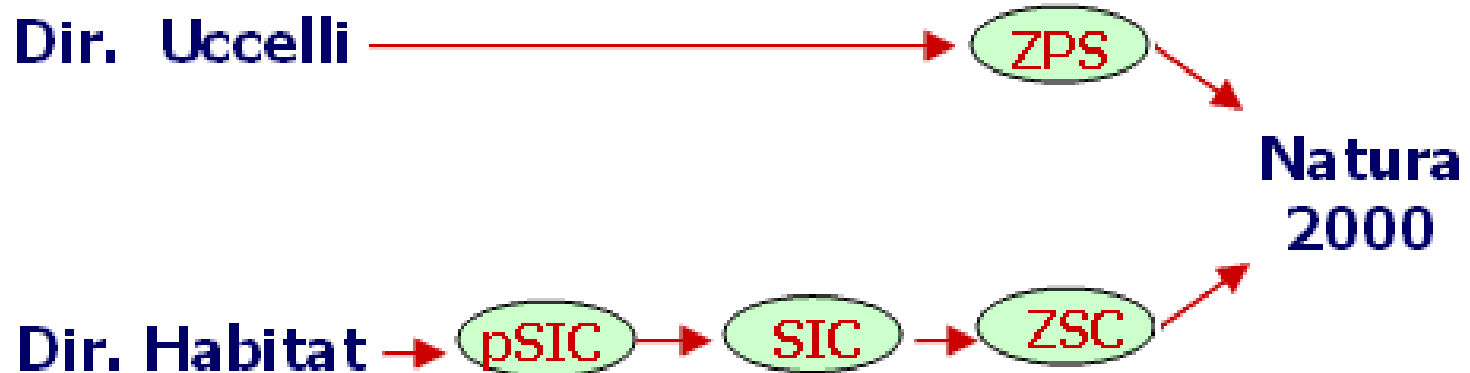
SIC 4090002 Torriana - Montebello - Fiume Marecchia

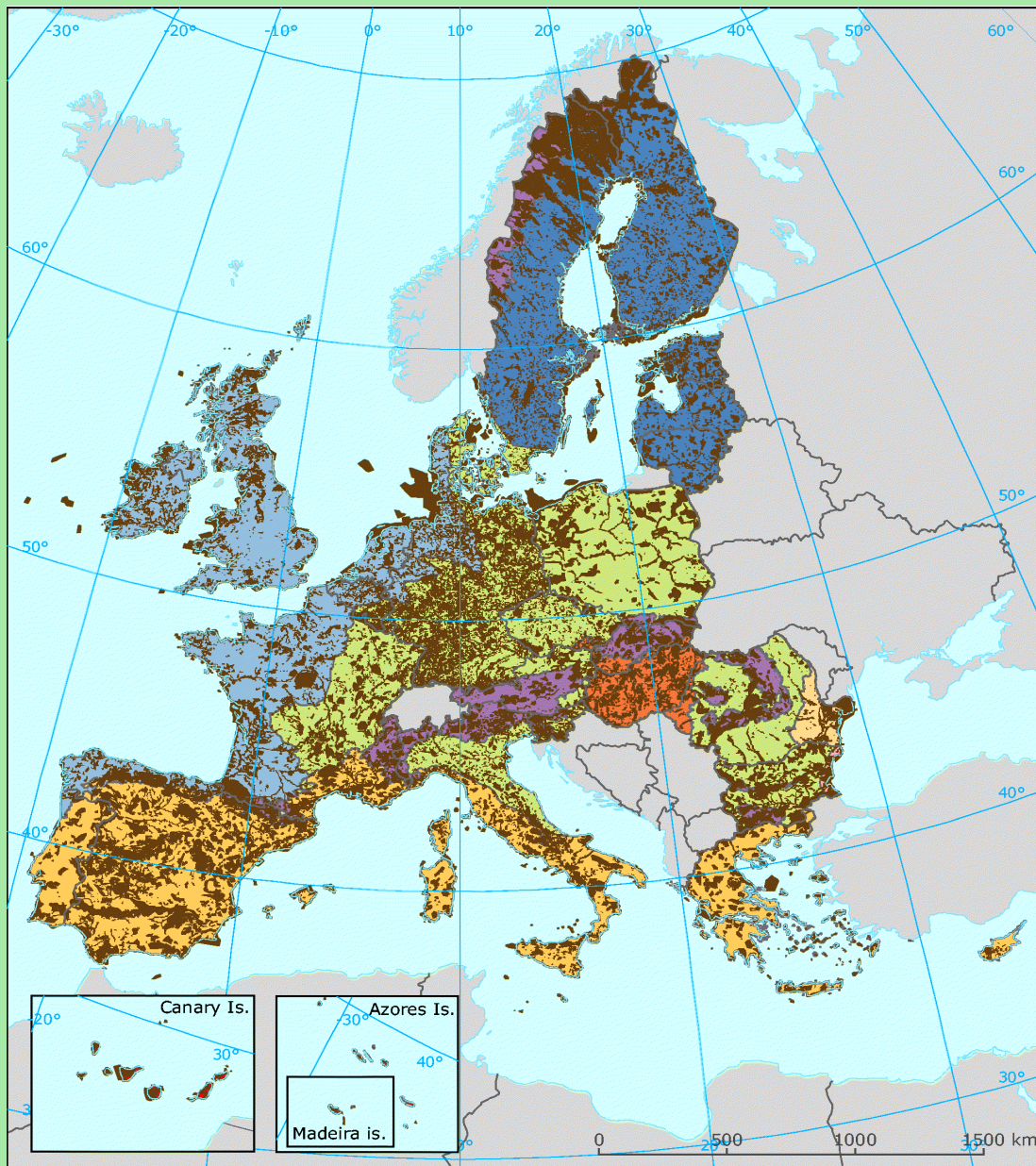


Conservazione della Biodiversità

- Il Parlamento Europeo nel 2002 ha varato il Programma comunitario di azione in materia ambientale con l'obiettivo di arrestare la perdita di biodiversità in Europa entro il 2010, prorogato al 2020
- Alla conferenza mondiale di Nagoya gli stati partecipanti hanno predisposto un protocollo sulla base del quale si prescrive che il 17% delle terre emerse e il 10% degli oceani diventino riserve naturali entro il 2020 (attualmente è preservato sul pianeta il 13%)
- In Europa, per riuscire in questa difficile impresa è necessartio dare piena attuazione alle due Direttive:
Habitat 1992 e Uccelli (1979)

- La rete Natura 2000 e' costituita dalle Zone di Protezione Speciale (ZPS) e dai Siti di Interesse Comunitario proposti (pSIC) alla Commissione Europea dagli Stati membri




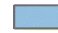


The Natura 2000 network across biogeographical regions, status July 2008


 Nature 2000 sites

Biogeographical regions

 Alpine

 Atlantic

 Black Sea


 Boreal


 Continental

 Macaronesia

 Mediterranean

 Pannonian

 Steppic

 Outside data coverage

Parchi Nazionali e SIC : caratteristiche e ruolo nel sistema delle aree protette

Parchi Nazionali

Numero: 22

Estensione media: 77800 ha

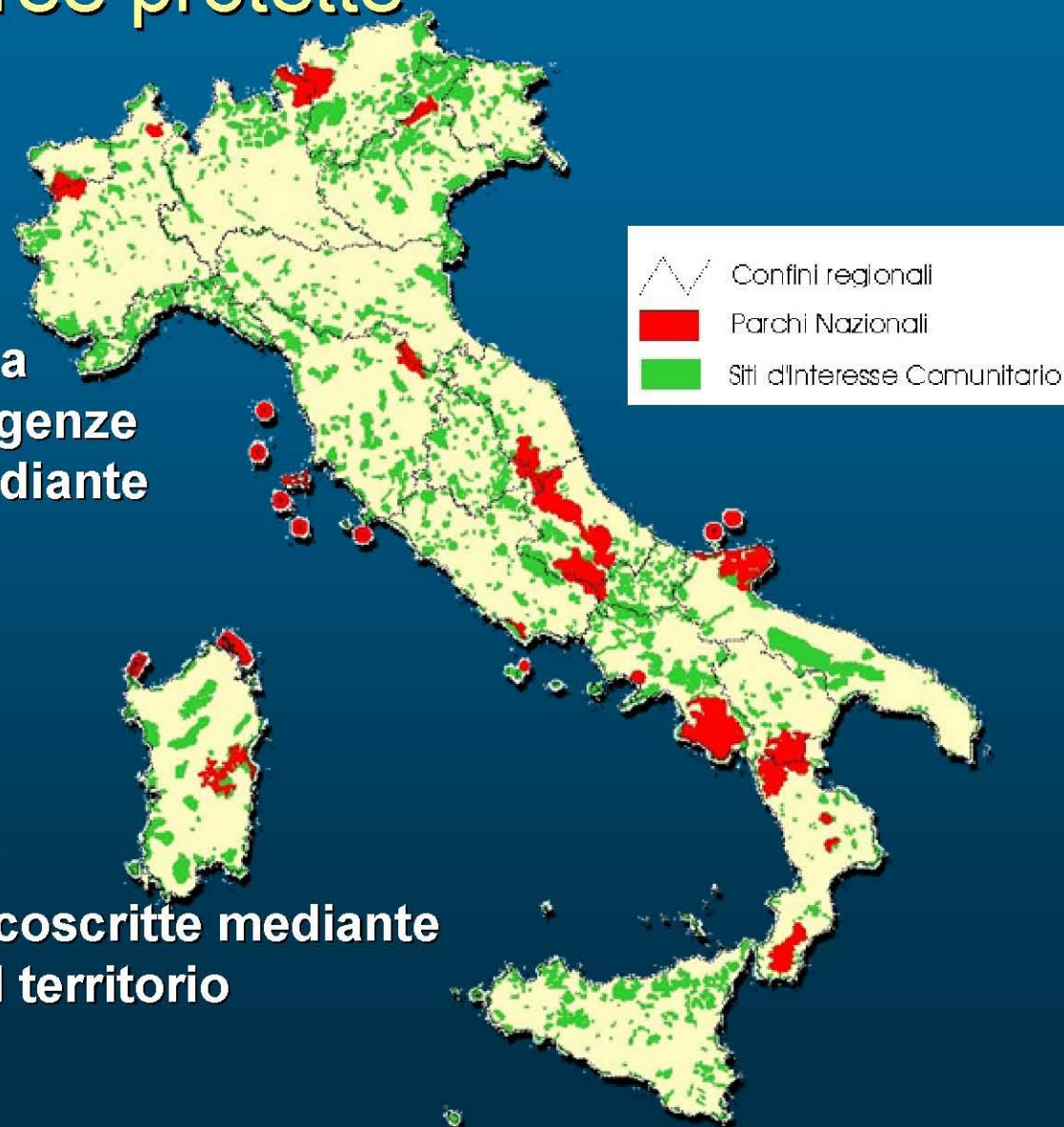
Tutelano le principali emergenze naturalistiche nazionali mediante ampie aree discontinue

SIC

Numero: circa 2500

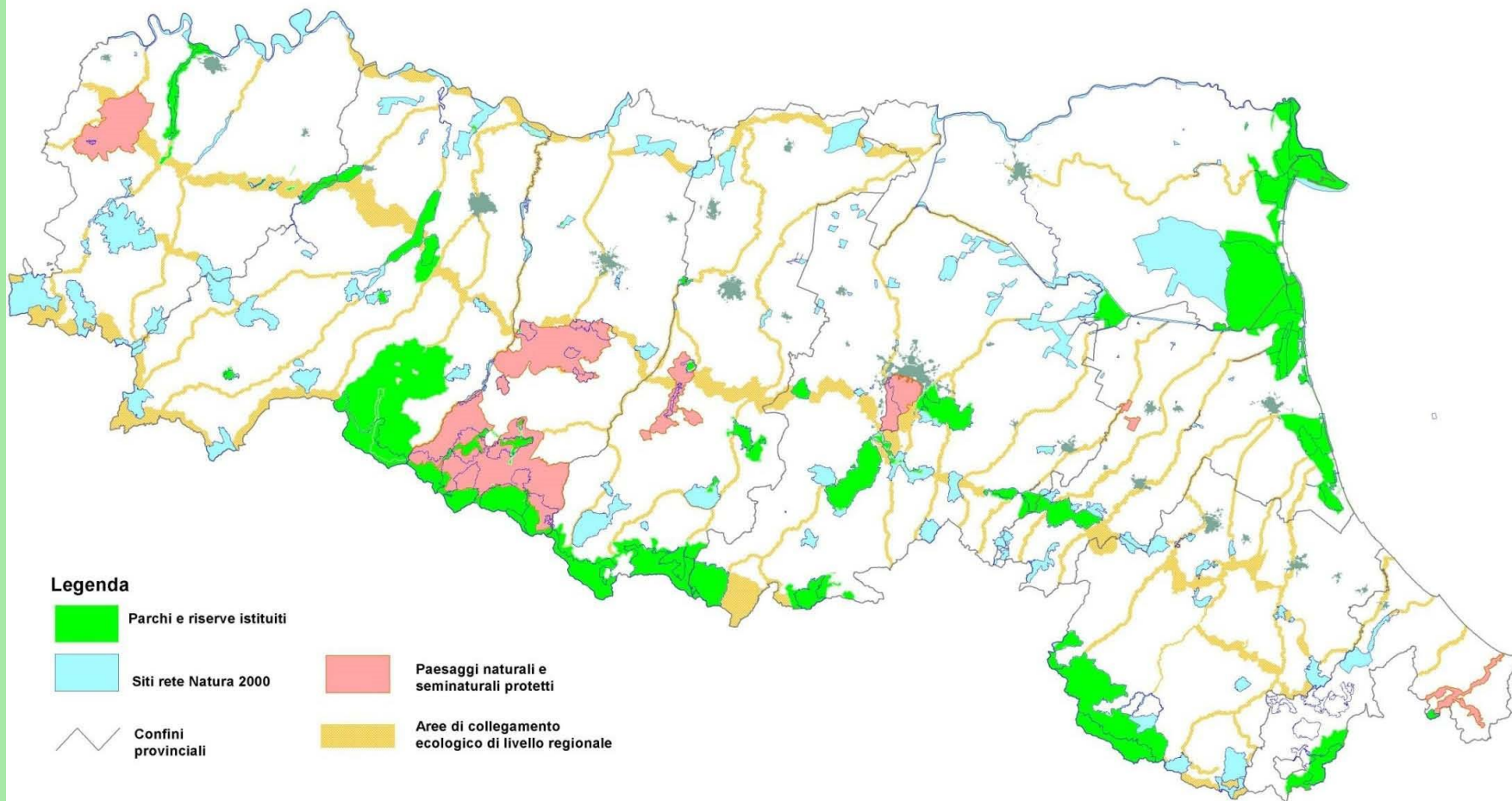
Estensione media: 1800 ha

Individuano emergenze circoscritte mediante una diffusione capillare sul territorio nazionale



SISTEMA DELLE AREE PROTETTE e DEI SITI DELLA RETE NATURA 2000

(previsione dal Primo Programma regionale)



Direttiva habitat

- Art. 6 della Direttiva habitat prevede l'adozione di *Misure di Conservazione*, *Piani di Gestione e Valutazione di incidenza* al fine di assicurare il mantenimento o il ripristino di uno stato di conservazione soddisfacente degli habitat naturali, degli habitat di specie e delle specie nei Siti degli Stati Membri







Codice	Habitat di interesse comunitario presenti nel sito (21 di cui 7 prioritari (*))	Superficie (ha)	% sulla superficie del sito
3130	Acque stagnanti, da oligotrofe a mesotrofe, con vegetazione dei <i>Littorelletea uniflorae</i> e/o <i>Isoëto-Nanojuncetea</i>	0,40	0,02
3140	Acque oligomesotrofe calcaree con vegetazione benthica di <i>Chara</i>	2,52	0,10
3150	Laghi eutrofici naturali con vegetazione del tipo <i>Magnopotamion</i> o <i>Hydrocharition</i>	0,74	0,03
3160	Laghi e stagni distrofici naturali	1,85	0,08
3240	Fiumi alpini con vegetazione riparia legnosa a <i>Salix eleagnos</i>	19,72	0,82
3260	Fiumi delle pianure e montani con vegetazione del <i>Ranunculion fluitantis</i> e <i>Callitricho- Batrachion</i>	non cartografabile	/
3270	Fiumi con argini melmosi con vegetazione del <i>Chenopodion rubri</i> p.p e <i>Bidention</i> p.p.	48,24	2,01
3290	Fiumi mediterranei a flusso intermittente con il <i>Paspalo-Agrostidion</i>	0,19	0,01
5130	Formazioni a <i>Juniperus communis</i> su lande o prati calcarei	2,67	0,11
6110	*Formazioni erbose rupicole calcicole o basofile dell' <i>Alysso-Sedion albae</i>	4,75	0,20

6210	*Formazioni erbose secche seminaturali e facies coperte da cespugli su substrato calcareo (<i>Festuco Brometalia</i>)(*stupenda fioritura di orchidee)	66,59	2,77
6220	*Percorsi substeppici di graminacee e piante annue dei <i>Thero-Brachypodietea</i>	33,18	1,38
6420	Praterie umide mediterranee con piante erbacee alte del <i>Molinio-Holoschoenion</i>	9,18	0,38
6430	Bordure planiziali, montane e alpine di megaforbie idrofile	0,19	0,01
7210	*Paludi calcaree con <i>Cladium mariscus</i> e specie del <i>Caricion davallianae</i>	0,35	0,01
7220	*Sorgenti petrificanti con formazione di tufo (<i>Cratoneurion</i>)	non cartografabile	/
8210	Pareti rocciose calcaree con vegetazione casmofitica	1,09	0,05
91AA	*Boschi orientali di quercia bianca	73,51	3,06
91E0	*Foreste alluvionali di <i>Alnus glutinosa</i> e <i>Fraxinus excelsior</i> (<i>Alno-Padion</i> , <i>Alnion incanae</i> , <i>Salicion albae</i>)	5,80	0,24
92A0	Foreste a galleria di <i>Salix alba</i> e <i>Populus alba</i>	104,10	4,33
9340	Foreste di <i>Quercus ilex</i>	5,61	0,23
TOTALE		380,69	15,84

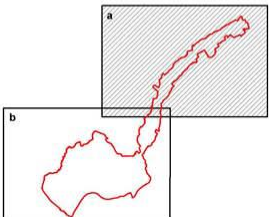
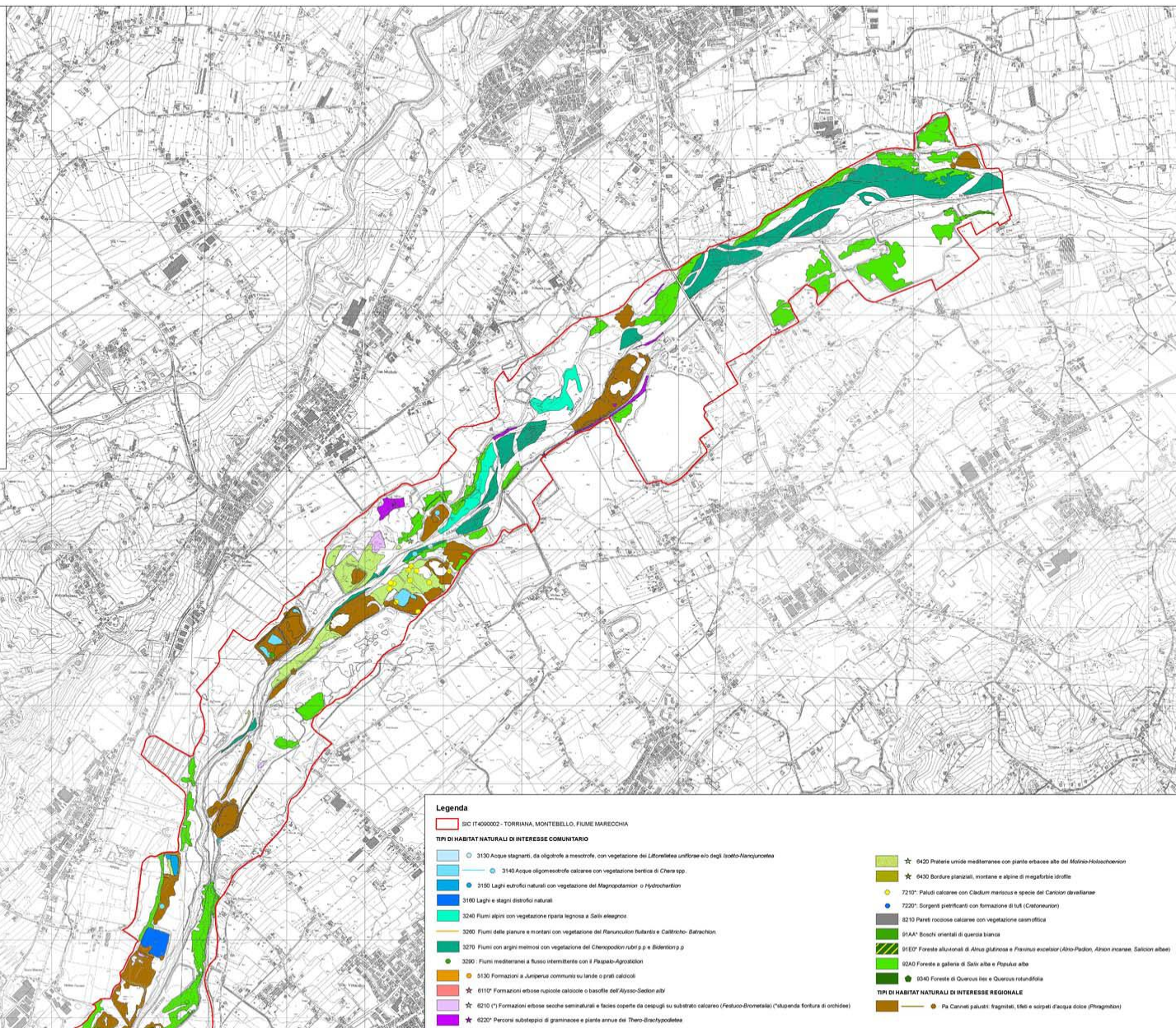


PROVINCIA DI RIMINI

MISURE SPECIFICHE DI CONSERVAZIONE E
PIANO DI GESTIONE DEL S.I.C. IT4090002
"TORRIANA, MONTEBELLO, FIUME MARECCHIA"

Quadro Conoscitivo

	Ditt. Biol. Lino Casti												
STERNA, Soc. Coop. a.r.l. Via dei Prati Ferraresi, 12 Tel. 0541 20299 Fax 0541 20299 C.F. e P.I. 0188838042	Ditt. For. Paolo Ripani (Studiatore S.r.l.) Ditt. Sc. Nat. Giovanni Giovagnoli (Studiatore S.r.l.)												
	CODICE SIC: IT4090002 DATA: 2010/01/01 PER: SIC Natura 2000 CODICE PERMUTAZIONE: 0000000000 PERIODO: 2010/01/01 REGIONE: 045												
Tav. 05a - Carta degli habitat	scala 1:10.000												
<table border="1"> <tr> <th>data</th> <th>spazio</th> <th>area</th> <th>contorno</th> </tr> <tr> <td> </td> <td> </td> <td> </td> <td> </td> </tr> <tr> <td> </td> <td> </td> <td> </td> <td> </td> </tr> </table>	data	spazio	area	contorno									
data	spazio	area	contorno										



- Legenda**
- SIC IT4090002 - TORRIANA, MONTEBELLO, FIUME MARECCHIA
- TIP DI HABITAT NATURALI DI INTERESSE COMUNITARIO**
- 3130 Acque stagnanti, da oligotrofe a mesotrofe, con vegetazione del *Littorelletia uniflorae* e/o degli *Isotria-Najascomites*
 - 3140 Acque oligomesotrofe calcaree con vegetazione berrica di *Chara* spp.
 - 3150 Laghi eutrofici naturali con vegetazione del *Magnopotamon* o *Hydrochariton*
 - 3160 Laghi e stagni distrofici naturali
 - 3240 Fiumi alpini con vegetazione riparia legnosa a *Salix alba* e/o *Salix elaeagnifolia*
 - 3260 Fiumi delle pianure e montani con vegetazione del *Ranunculus fluitans* e *Callitriche-Batrachion*
 - 3270 Fiumi con argine melmosi con vegetazione del *Chenopodium rubri* p.p. e *Silidentris* p.p.
 - 3280 Fiumi mediterranei a flusso intermittente con il *Phragmites-Agrostion*
 - 5130 Formazioni a *Juncus communis* su lande o prati calcarei
 - 6110* Formazioni erbose rupestri calcaree o basaltiche dell'*Alyssa-Sedum* alt.
 - 6210 (*) Formazioni erbose seche seminaturali e facies coperte da cespugli su substrato calcareo (*Petruco-Brometalia*) (*Nependa foratura di orchidee)
 - 6220* Praterie substepico di graminacee e piante annue del *Thero-Gracypodietea*
 - 6420 Praterie umide mediterranee con piante erbacee alte del *Molinio-Holcuscomites*
 - 6430 Boscure pianiziali, montane e alpine di megaforbie idrofile
 - 7210* Paludi calcaree con *Cadum mariscus* e specie del *Caricion davallianae*
 - 7220* Sorgenti petrificanti con formazione di *Lith* (*Calciumcarbonium*)
 - 8210 Praterie rocciose calcaree con vegetazione calcifilica
 - 91A0* Boschi orientali di quercia bianca
 - 91E0* Foreste alluvionali di *Alnus glutinosa* e *Fraxinus excelsior* (*Alnus-Platanus*, *Alnus incanae*, *Salicetum albae*)
 - 92A0 Foreste a galleria di *Salix alba* e *Populus alba*
 - 93A0 Foreste di *Quercus ilex* e *Quercus robur* subatlantica
- TIP DI HABITAT NATURALI DI INTERESSE REGIONALE**
- Pa Carnali palustri: fragolite, tiche e sorgenti d'acqua dolce (*Phragmition*)



PROVINCIA DI RIMINI

MISURE SPECIFICHE DI CONSERVAZIONE E
PIANO DI GESTIONE DEL S.I.C. IT4090002
"TORRIANA, MONTEBELLO, FIUME MARECCHIA"
Quadro Conoscitivo

responsabile:
Dott. Biol. Lino Casali

ST.E.R.N.A. Srl - Coop. a.r.l.



326 Strada Provinciale, 13
47024 Torricella
Tel. 0541 31000
Fax 0541 31001
C.F. n. 01506020472



Tav. 05b - Carta degli habitat

coordinatore:
Dott. For. Paolo Rigoni (StudioRivis S.r.l.)
Dott. Sc. Nat. Giovanni Stravagnoli
(StudioRivis S.r.l.)

10004 metri
05/10/19

05_MARECCHIA_Montebello

05_MARECCHIA_Montebello

05_MARECCHIA_Montebello

05_MARECCHIA_Montebello

05_MARECCHIA_Montebello

05_MARECCHIA_Montebello

05_MARECCHIA_Montebello

05_MARECCHIA_Montebello

05_MARECCHIA_Montebello

05_MARECCHIA_Montebello

05_MARECCHIA_Montebello

05_MARECCHIA_Montebello

05_MARECCHIA_Montebello

05_MARECCHIA_Montebello

05_MARECCHIA_Montebello

05_MARECCHIA_Montebello

05_MARECCHIA_Montebello

05_MARECCHIA_Montebello

05_MARECCHIA_Montebello

05_MARECCHIA_Montebello

05_MARECCHIA_Montebello

05_MARECCHIA_Montebello

05_MARECCHIA_Montebello

05_MARECCHIA_Montebello

05_MARECCHIA_Montebello

05_MARECCHIA_Montebello

05_MARECCHIA_Montebello

05_MARECCHIA_Montebello

05_MARECCHIA_Montebello

05_MARECCHIA_Montebello

05_MARECCHIA_Montebello

05_MARECCHIA_Montebello

05_MARECCHIA_Montebello

05_MARECCHIA_Montebello

05_MARECCHIA_Montebello

05_MARECCHIA_Montebello

05_MARECCHIA_Montebello

05_MARECCHIA_Montebello

05_MARECCHIA_Montebello

05_MARECCHIA_Montebello

05_MARECCHIA_Montebello

05_MARECCHIA_Montebello

05_MARECCHIA_Montebello

05_MARECCHIA_Montebello

05_MARECCHIA_Montebello

05_MARECCHIA_Montebello

05_MARECCHIA_Montebello

05_MARECCHIA_Montebello

05_MARECCHIA_Montebello

05_MARECCHIA_Montebello

05_MARECCHIA_Montebello

05_MARECCHIA_Montebello

05_MARECCHIA_Montebello

05_MARECCHIA_Montebello

05_MARECCHIA_Montebello

05_MARECCHIA_Montebello

05_MARECCHIA_Montebello

05_MARECCHIA_Montebello

05_MARECCHIA_Montebello

05_MARECCHIA_Montebello

05_MARECCHIA_Montebello

05_MARECCHIA_Montebello

05_MARECCHIA_Montebello

05_MARECCHIA_Montebello

05_MARECCHIA_Montebello

05_MARECCHIA_Montebello

05_MARECCHIA_Montebello

05_MARECCHIA_Montebello

05_MARECCHIA_Montebello

05_MARECCHIA_Montebello

05_MARECCHIA_Montebello

05_MARECCHIA_Montebello

05_MARECCHIA_Montebello

05_MARECCHIA_Montebello

05_MARECCHIA_Montebello

Legenda

SIC IT4090002 - TORRIANA, MONTEBELLO, FIUME MARECCHIA

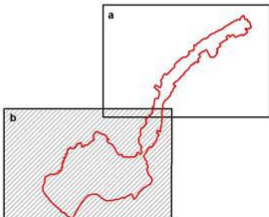
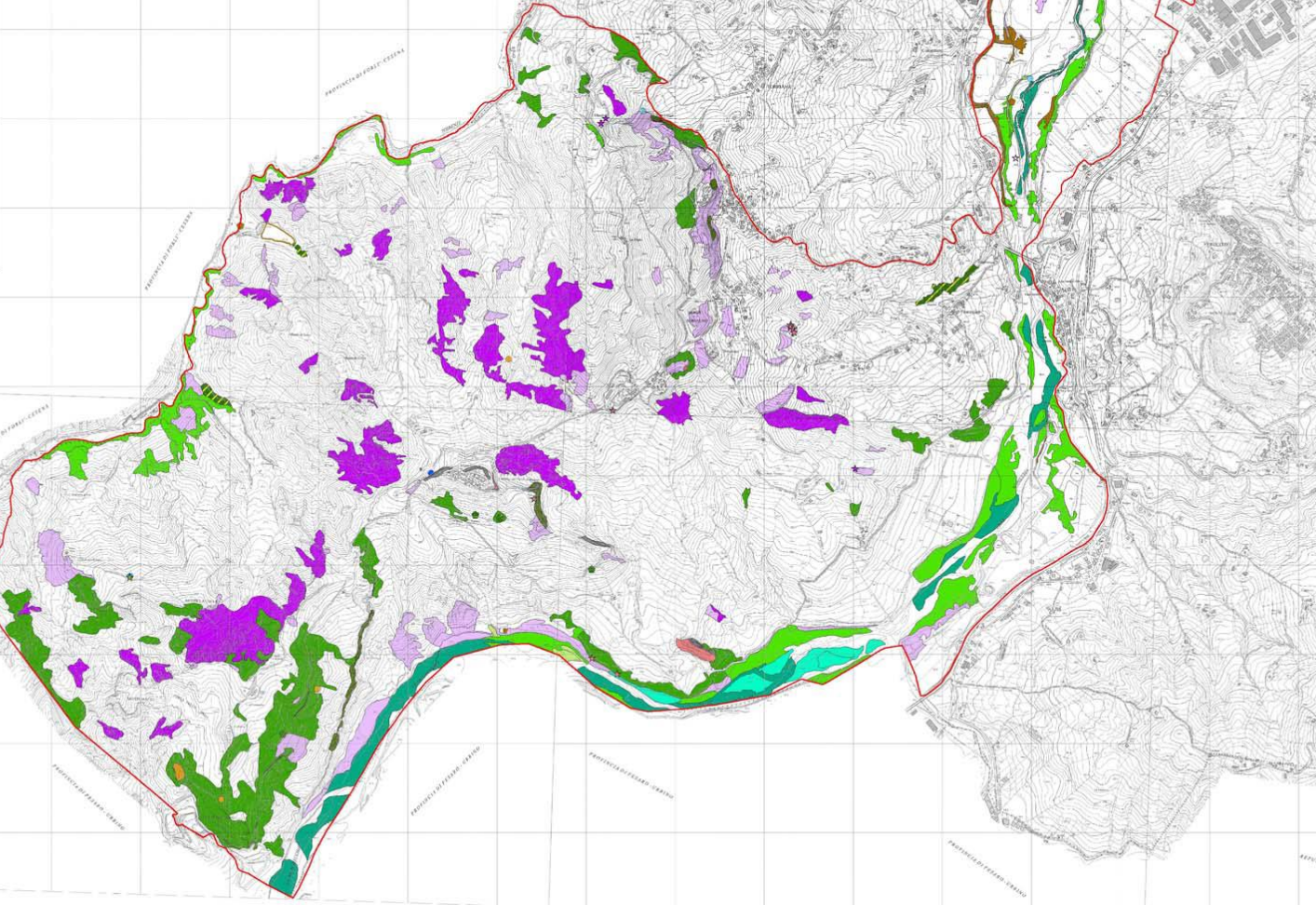
TIPI DI HABITAT NATURALI DI INTERESSE COMUNITARIO

- 3130 Acque stagnanti, da oligotrofe a mesotrofe, con vegetazione del Libonella uniflorae e/o degli Isoetes-Alauncetum
- 3140 Acque oligomesotrofe calcaree con vegetazione bentica di Chara spp.
- 3150 Laghi e stagni naturali con vegetazione di Magnopotamo o Hydrocharitaceae
- 3160 Laghi e stagni di tipo naturale
- 3240 Fiumi alpini con vegetazione riparia legnosa e Salix alba
- 3260 Fiumi delle pianure e montani con vegetazione del Ranunculus flabris e Callitriche-Betuletum
- 3270 Fiumi con argini metromi con vegetazione del Chenopodium rubrum e Bidens p.p.
- 3290 Fiumi mediterranei a fessure intermedie con il Paspalo-Agrostidion
- 5130 Formazioni erbose riparie calcicole o basiche dell'Alnus-Salixion albi
- 6210 (*) Formazioni erbose secche seminaturali e facies aperte da cespugli su substrato calcareo (Festuco-Brometalia) (*esclusa fessura di orchidee)
- 6220 Pessai subalpini di graminacee e piante arborescenti del Therio-Drachopodietum

- 4230 Praterie umide mediterranee con piante erbacee alte del Molinio-Holcusetum
- 4230 Barbone planiziali, montane e alpine di megafitofite cespugliose
- 7210* Praterie calcaree con Cladonia maritima e specie del Cladonia dealbatae
- 7220* Sorgenti periferiche con formazione di Vili (Cetoniaurum)
- 8210 Praterie rocciose calcaree con vegetazione cespugliosa
- 91A* Boschi orientali di quercia bianca
- 91E* Foreste alluvionali di Alnus glutinosa e Fraxinus excelsior (Alno-Padion, Alnion incanae, Salicetum albae)
- 92A0 Foreste a galleria di Salix alba e Populus alba
- 93A0 Foreste di Quercus ilex e Quercus rotundifolia
- 94* Paesaggi palustri fringetali, 94a e sorgenti d'acqua dolce (Phragmitum)

TIPI DI HABITAT NATURALI DI INTERESSE REGIONALE

- Paesaggi palustri fringetali, 94a e sorgenti d'acqua dolce (Phragmitum)



data	legenda	data	versione

- **Pesci**

22 specie di Pesci, di cui 5 di interesse comunitario. Presenti almeno 8 specie alloctone.

- **Anfibi**

8 specie di Anfibi di cui 2 di interesse comunitario.

- **Rettili**

13 specie di Rettili di cui una di interesse comunitario (*Emys orbicularis*) ed una specie alloctona (Testuggine dalle guance rosse).

- **Uccelli:** La check-list annovera nel complesso (tra specie nidificanti, di passo e svernanti) 174 specie di uccelli.

50 specie di interesse comunitario di cui 20 nidificanti e 30 presenti nei periodi di migrazione e in inverno.

Nel territorio fluviale e collinare del SIC nella stagione riproduttiva 2011 hanno nidificato complessivamente 107 specie.

- **Mammiferi**

Sono presenti 35 specie di Mammiferi (tra micro e mesomammiferi), una specie di interesse comunitario tra i Chirotteri e due specie alloctone (Daino e Nutria).

I Pesci di interesse comunitario



Lasca (*Chondostoma genei*)



Vairone (*Leuciscus souffia*)



Barbo (*Barbus plebejus*)



Cobite (*Cobitis taenia*)



Rovella (*Rutilus rubilio*)

Gli anfibi di interesse comunitario



Tritone crestato italiano
(*Triturus cristatus*)



Ululone appenninico
(*Bombina orientalis*)

Rettili: le testuggini palustri

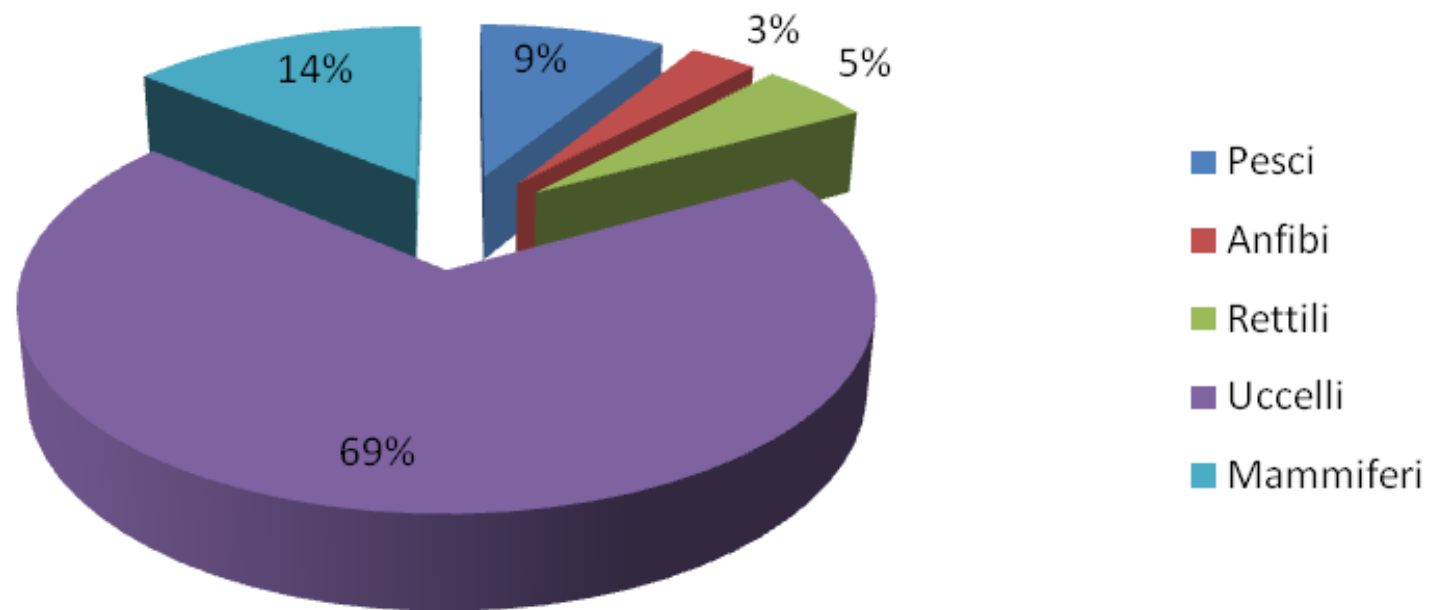


Testuggine palustre
europea
(*Emys orbicularis*)



Testuggine palustre dalle orecchie
rosse
(*Trachemys scripta elegans*)

Ricchezza di Vertebrati











Cormorano.MOV



MArangone.MOV









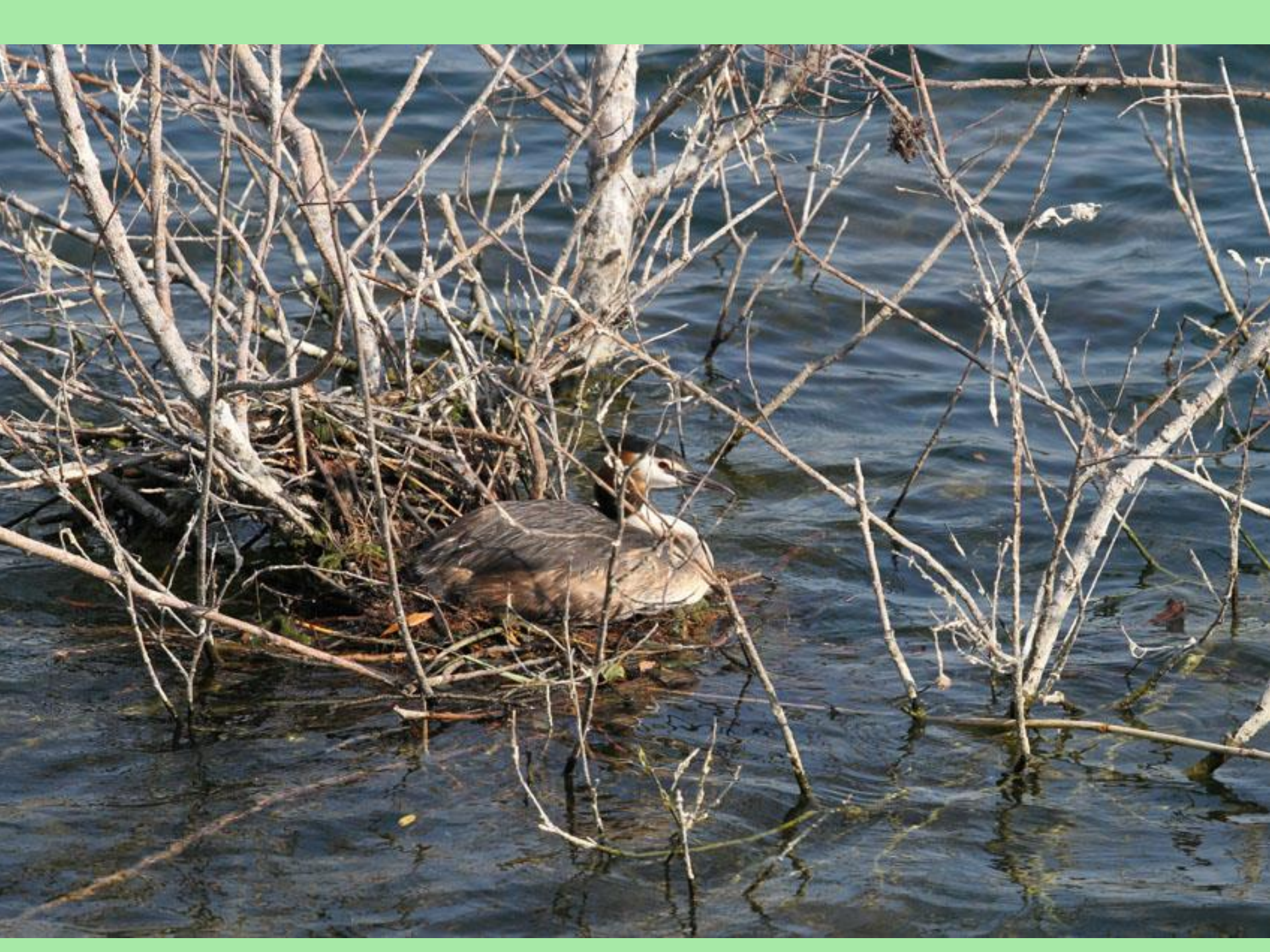




Andamento della popolazione nidificante di Ardeidi e Falacrocoracidi

Specie/n. coppie	2011	2012	2013	2014	2015
<i>Egretta garzetta</i>	30-40	42-50	53-60	34-40	35-45
<i>Nycticorax nycticorax</i>	30-40	45-52	50-60	40-45	30-35
<i>Ardeola ralloides</i>	1-2	3-5	-	-	1-2
<i>Ardea cinerea</i>	3-5	10-15	5-8	10-15	10-15
<i>Phalacrocorax carbo</i>	5-10	20-25	30-40	58-70	30-40
<i>Phalacrocorax pygmeus</i>	7-10	15-20	7-10	18-23	30-40
<i>Bubulcus ibis</i>					5-8













Esigenze idriche per la conservazione della biodiversità

- Gli uccelli coloniali necessitano di acqua per isolare il bosco da terra, per alimentarsi e allevare la prole.
- La presenza di acqua nel lago dovrebbe coprire almeno il periodo marzo luglio.
- Il livello dell'acqua non deve innalzarsi dopo le deposizioni degli uccelli acquatici, quindi il massimo livello deve essere raggiunto attorno alla fine di aprile.
- Se ciò non fosse possibile, l'osservazione diretta deve garantire che le deposizioni non vengano sommerse da innalzamenti tardivi.
- Il bosco igrofilo di Salici necessita di un periodo di secca di almeno tre mesi per mantenersi vitale negli anni e garantire la presenza della colonia plurispecifica.

Conclusioni

- La sperimentazione di ricarica della falda in condizioni controllate unita alla notevole piovosità del periodo 2011-2015 ha garantito presenza di acqua in tutte le fasi biologiche del ciclo riproduttivo degli uccelli acquatici coloniali contribuendo al successo riproduttivo di numerose specie.
- Le specie hanno mantenuto un elevato numero di contingenti nidificanti
- Il numero di specie nidificanti nella garzaia è aumentato da 5 a 7 nel periodo 2011-2015.
- Il bosco igrofilo ha avuto adeguati periodi di secca



Mah...speriamo
che si continui con
la ricarica della
falda