

I luoghi della geologia nella Regione Emilia-Romagna: Riserva Naturale "Monte Prinzera"



Il Monte Prinzera, versante est

Perché visitare la Riserva "Monte Prinzera"?

Il paesaggio è fortemente connotato dagli affioramenti ofiolitici che culminano nella vetta di M. Prinzera (736 m s.l.m.). Per i valori ambientali e paesaggistici l'area è una Riserva Naturale Regionale fin dal 1992.

Vere protagoniste di questo sito sono le rocce peridotitiche serpentizzate. Di notevole interesse sono gli aspetti geologici, geomorfologici, idrogeologici e botanici. In particolare è presente una flora rara e specializzata le cui specie si sono differenziate per adattamento al substrato serpentinoso e per la quale il sito presenta caratteristiche di area-rifugio. Gli ambienti rupestri e di prateria sono più frequenti, meno diffusi i boschi o situazioni arbustive.

L'area custodisce una storia umana, dall'età del Bronzo al medioevo del pellegrinaggio europeo sulla Via Francigena di Monte Bardone fino alle mulattiere militari d'inizio '900.



Il Monte Prinzera, versante est, interpretazione geologica

Caratteristiche dell'escursione:

- ❖ Escursione guidata giornaliera;
- ❖ Difficoltà: E (media);
- ❖ Dislivello totale in salita e discesa: andata e ritorno 238m
- ❖ Lunghezza: 2.0 Km
- ❖ Durata escursione: andata e ritorno circa 6 ore soste comprese

Equipaggiamento:

- ❖ Zaino giornaliero con pranzo al sacco;
- ❖ Scarponi da escursionismo impermeabili alti alla caviglia, con suola in buone condizioni;
- ❖ Abbigliamento a strati:
- ❖ Maglietta tecnica traspirante;
- ❖ Camicia in cotone;
- ❖ Pile e giacca a vento traspirante
- ❖ Calzoni lunghi leggeri ma resistenti;
- ❖ Ombrello o mantella impermeabile;
- ❖ Copricapo e occhiali da sole;
- ❖ Almeno 1,5 litri d'acqua a persona, possibilmente in borraccia termica;
- ❖ Bastoncini per risparmiare le articolazioni.



Contatto basale tra le ultramafiti e il complesso delle breccie basali



Esemplare di *Tulipa australis*



Esemplare di *Fritillaria tenella*

Programma dell'escursione

- ❖ Domenica 26 aprile 2015;
- ❖ Ritrovo alle ore 9:00 presso la sede della Riserva Naturale del M. Prinzera, via Rocchetta n° 1;
- ❖ Ritorno previsto per le ore 16 presso la sede della Riserva Naturale;
- ❖ La partecipazione è gratuita;
- ❖ Le persone fino a 18 anni devono essere accompagnate;
- ❖ I partecipanti nel presentarsi all'escursione programmata accettano il Regolamento Escursione che deve essere letto con attenzione in ogni sua parte;
- ❖ Pranzo al sacco;
- ❖ In caso di maltempo l'escursione sarà annullata.

Organizzazione iniziativa:

- ❖ Regione Emilia-Romagna, Servizio Geologico, Sismico e dei Suoli;
- ❖ Dipartimento di Fisica e Scienze della Terra "Macedonio Melloni" dell'Università degli Studi di Parma.
- ❖ Ordine dei Geologi dell'Emilia-Romagna e Consulta dei Geologi della Provincia di Parma;
- ❖ Ente di Gestione per i Parchi e la Biodiversità Emilia Occidentale (Parchi del Ducato) www.parchidelducato.it;
- ❖ Pro Loco Fornovo di Taro;
- ❖ Associazione Guide Ambientali Escursionistiche Valtaro e Valceno.
- ❖ Conduce Stefano Segadelli del Servizio Geologico Sismico e dei Suoli e Guida Ambientale Escursionistica assicurata
- ❖ Saranno presenti anche Emanuele Mazzadi (2) architetto e Guida Ambientale escursionistica assicurata, Sandro Meli (3) ricercatore presso il Dipartimento di Fisica e Scienze della Terra dell'Università di Parma, Kei Ogata (4) assegnista presso il Dipartimento di Fisica e Scienze della Terra dell'Università di Parma, Simone Cau (5) naturalista dottorato in Scienze della Terra.



(1)



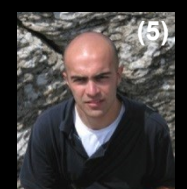
(3)



(4)



(5)



(2)

Prenotazione obbligatoria entro le ore 18:00 di sabato

Cel: 3407616789 oppure amministrazione@geologiemiariomagna.it; ssegadelli@regione.emilia-romagna.it