

# Il terremoto di riferimento



**INGV**  
terremoti  
vulcani  
ambiente

ISTITUTO NAZIONALE  
DI GEOFISICA E VULCANOLOGIA

R. Camassi  
Working Group “Sismologia Storica”  
e QUEST Team

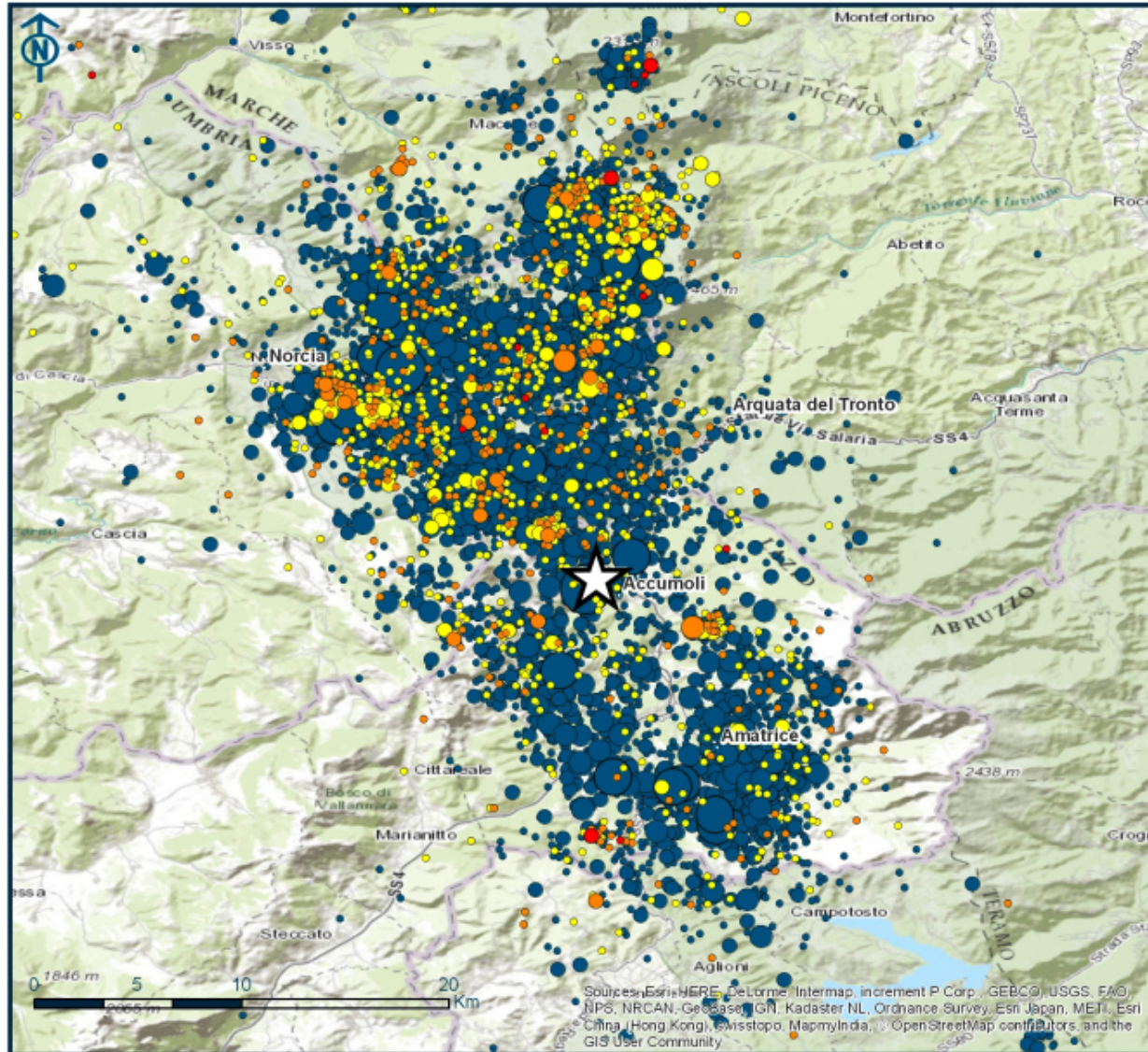
*Istituto Nazionale di Geofisica e Vulcanologia - Italy*

# La sequenza sismica



INGV

Distribuzione degli ftershocks [aggiornamento 12 settembre]



 **INGV terremoti**

**SEQUENZA SISMICA IN  
ITALIA CENTRALE  
(agg. 12 settembre ore 11:00)**

**Magnitudo (M)**

- fino a 2
- da 2.0 a 2.9
- da 3.0 a 3.9
- da 4.0 a 4.9
- da 5.0

**Tempo**

- Ultima ora
- Ultime 24 ore
- Ultime 72 ore
- Dal 24 agosto

fonte dati: <http://cnt.rm.ingv.it>

**SEGUICI SU:**

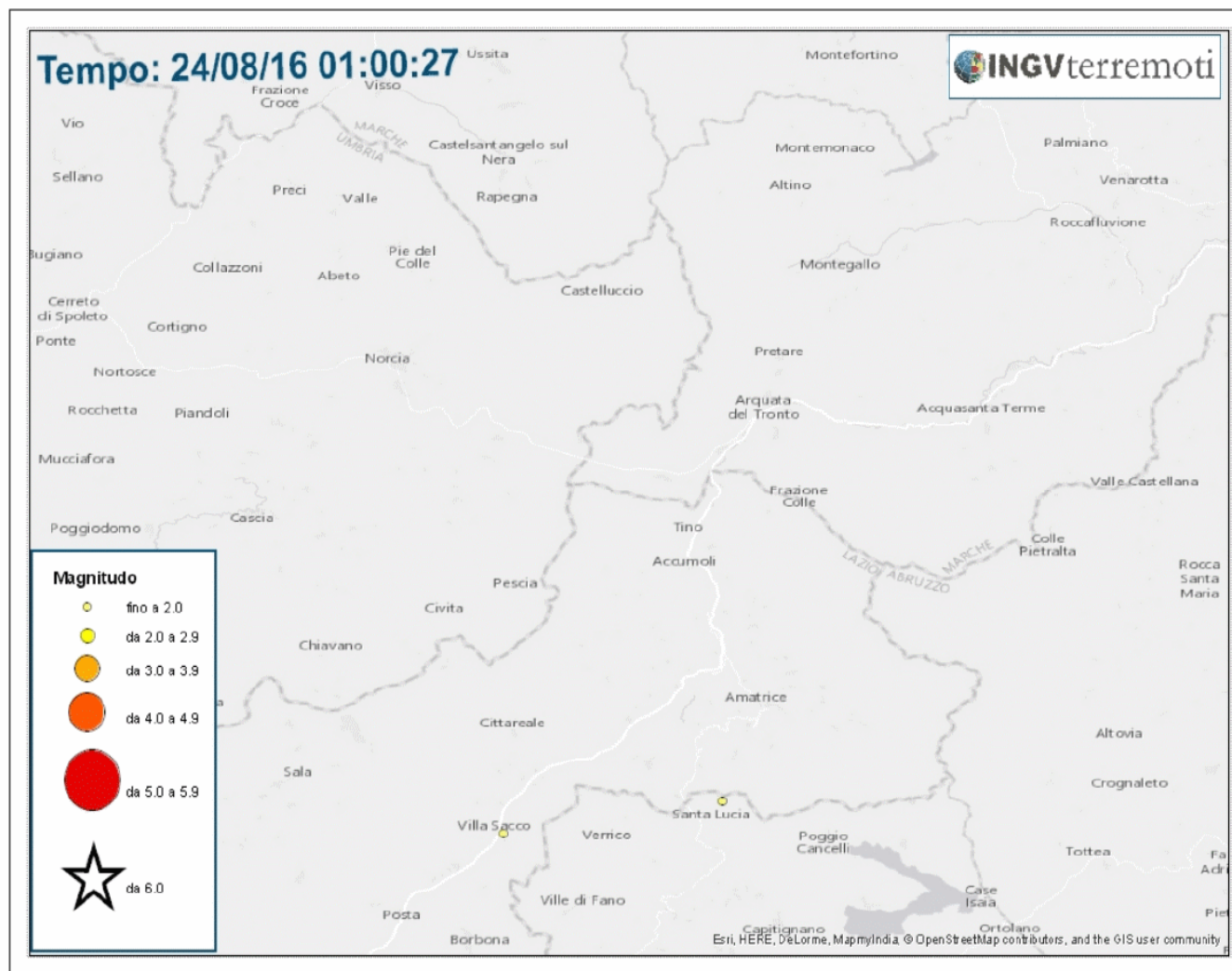
<http://ingvterremoti.wordpress.com>



# La sequenza sismica: le prime 48 ore



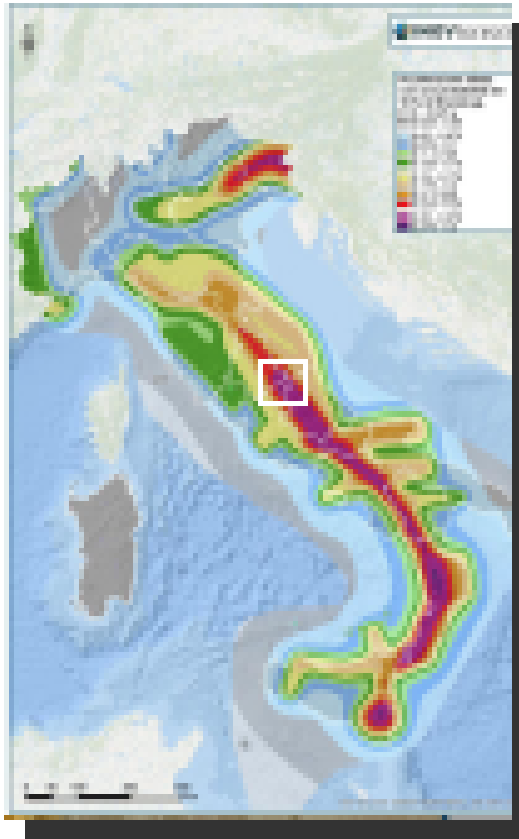
INGV



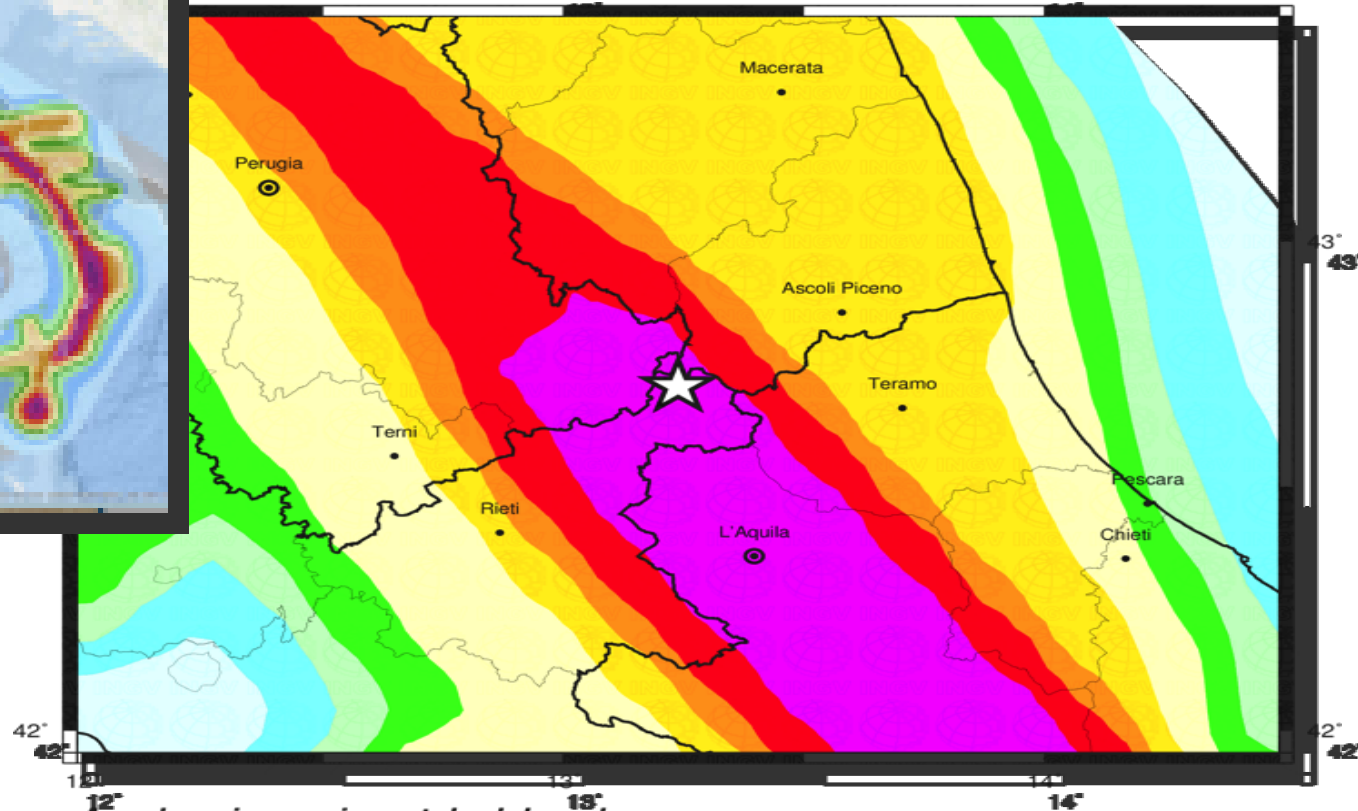
# Pericolosità sismica



INGV



**Pericolosità sismica**  
**Pericolosità sismica**  
 Evento del 2016-08-24 01:36:32 (UTC) di magnitudo 6.0  
 Evento del 2016-08-24 01:36:32 (UTC) di magnitudo 6.0

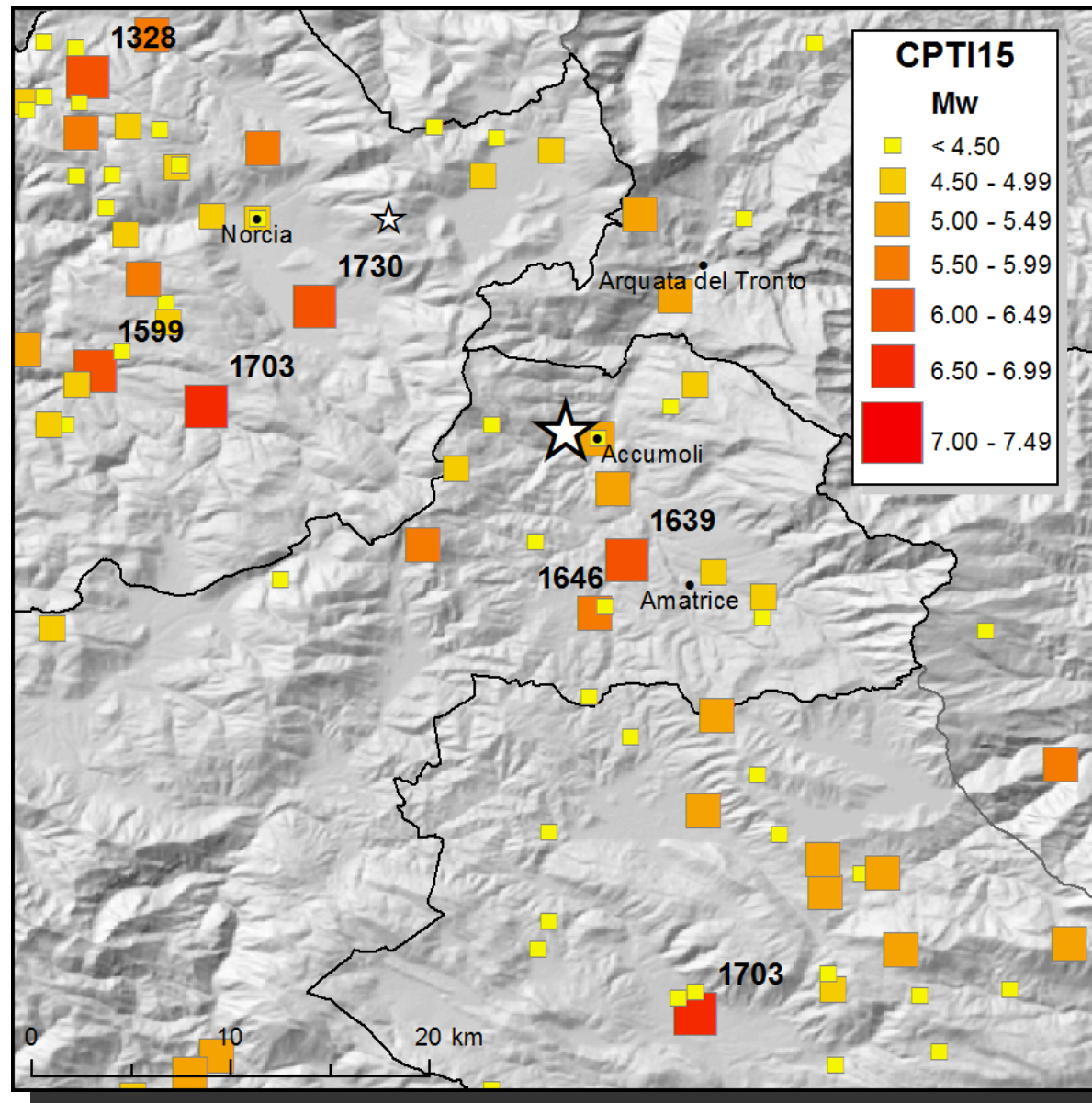


**Accelerazione orizzontale del suolo**  
**Accelerazione orizzontale del suolo**  
 con probabilità di eccedenza del 10%  
 in 50 anni riferita ai suoli rigidi  
 in 50 anni riferita ai suoli rigidi

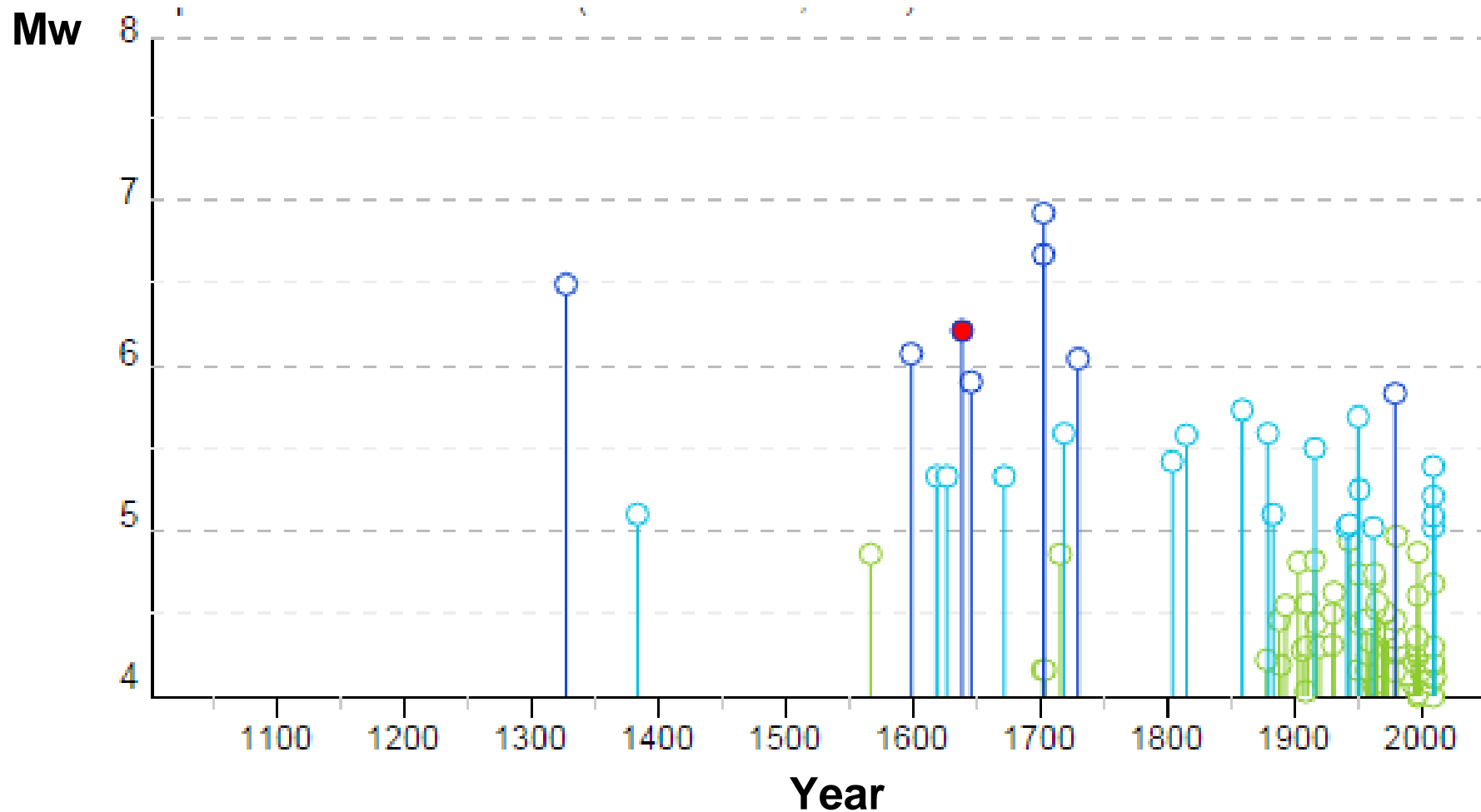


Mapa di pericolosità sismica del territorio nazionale  
 (Media di pericolosità sismica del territorio nazionale  
 (Cod. NRS, 2004; At. GFCM del 28 aprile 2002, n. 3516, All. 1b)  
 espressa in termini di accelerazione orizzontale del suolo con  
 probabilità di eccedenza del 10% in 50 anni, riferita a suoli rigidi  
 (V30-800 mt; cal. A, punto 2.2.1 del DM 14.03.2005)  
 Dati: zonesismiche.mi.ingv.it

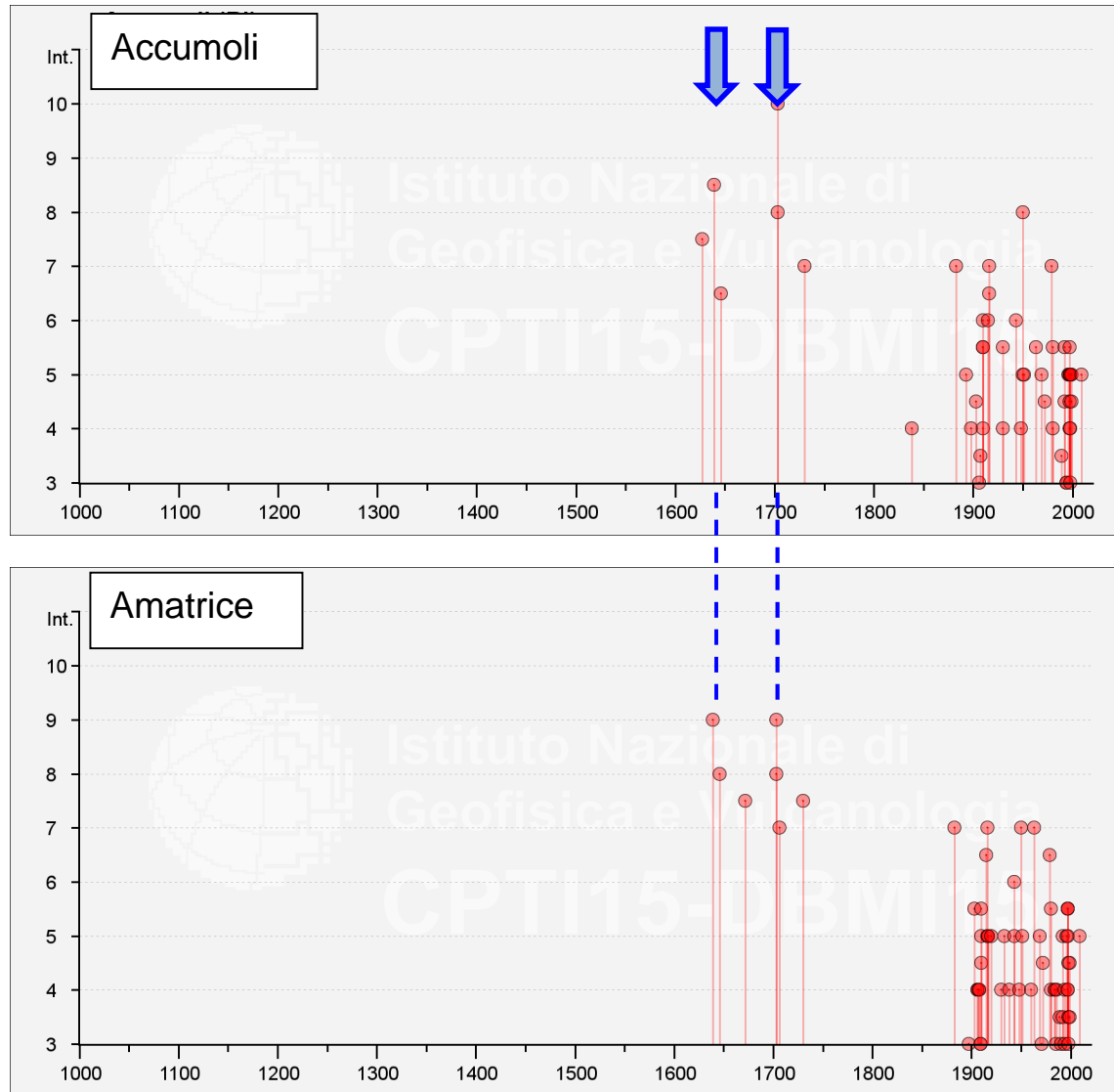
# Sismicità dell'area - CPTI15



# Sisimicità dell'area - CPTI15



# Sisimicità dell'area - CPTI15



- Il terremoto noto più antico dell'area è datato **1627** (Accumoli, Io 7-8 MCS, Mw 5.3), terremoto che produsse danni seri ad Accumoli (Monachesi and Castelli, 1992)
- Il più forte terremoto dell'area è quello del 7 ottobre **1639** (Amatrice, Io 9-10 MCS, Mw 6.2)
- Fra '700 e la fine dell'800 non sono noti terremoti significativi in area locale

14 January 1703 18:--:-- Valnerina

MDP set by CFTI4med

NMDP 197 Imax 11

CPTI15

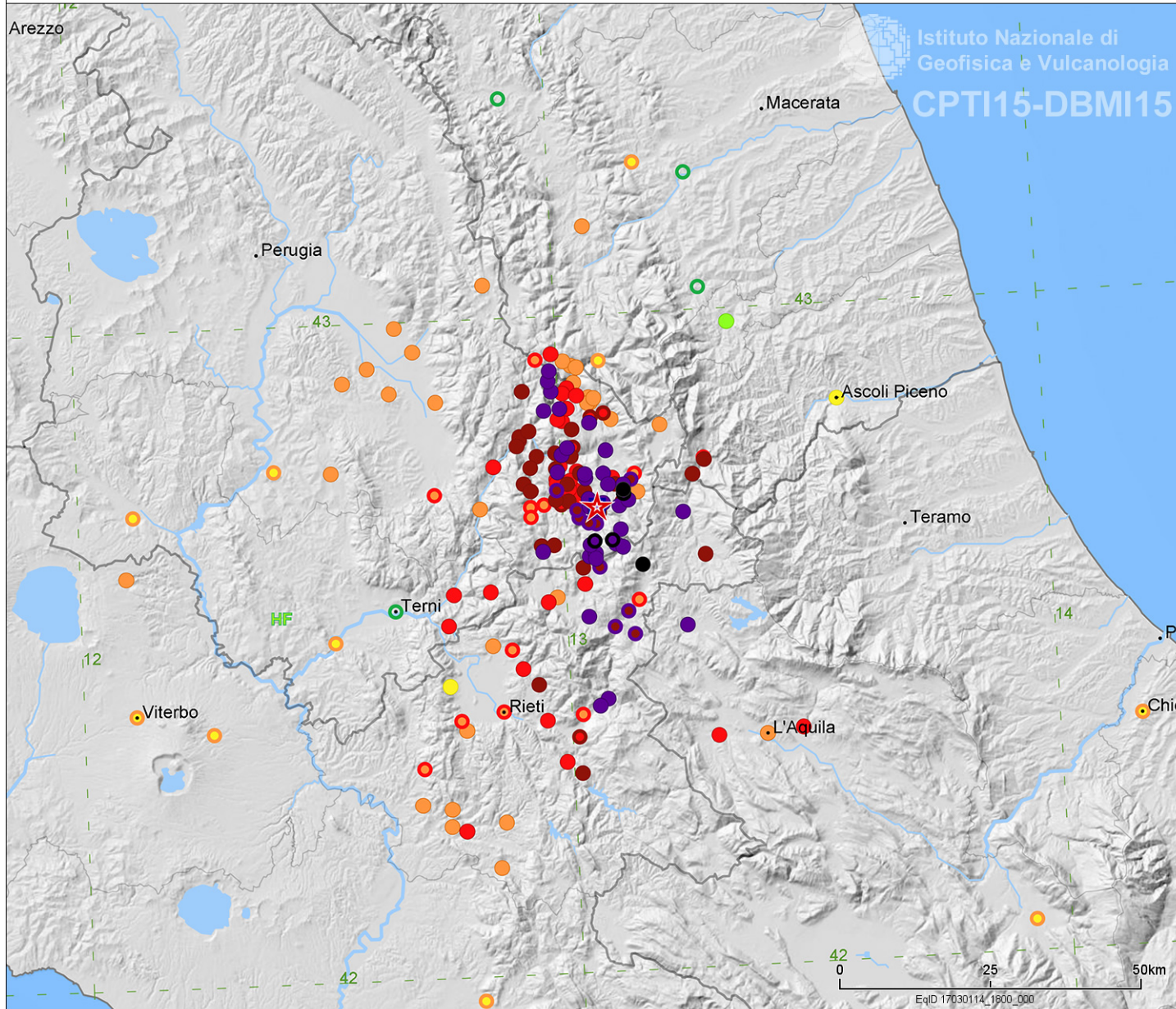
macroseismic

★ 42.708, 13.071

□ 42.708, 13.071

Mw 6.92 ±0.10

Mw 6.92 ±0.10



Istituto Nazionale di  
Geofisica e Vulcanologia

CPTI15-DBMI15





02 February 1703 11:05:--, Aquilano

MDP set by CFT14med  
NMDP 69 Imax 10

CPTI15

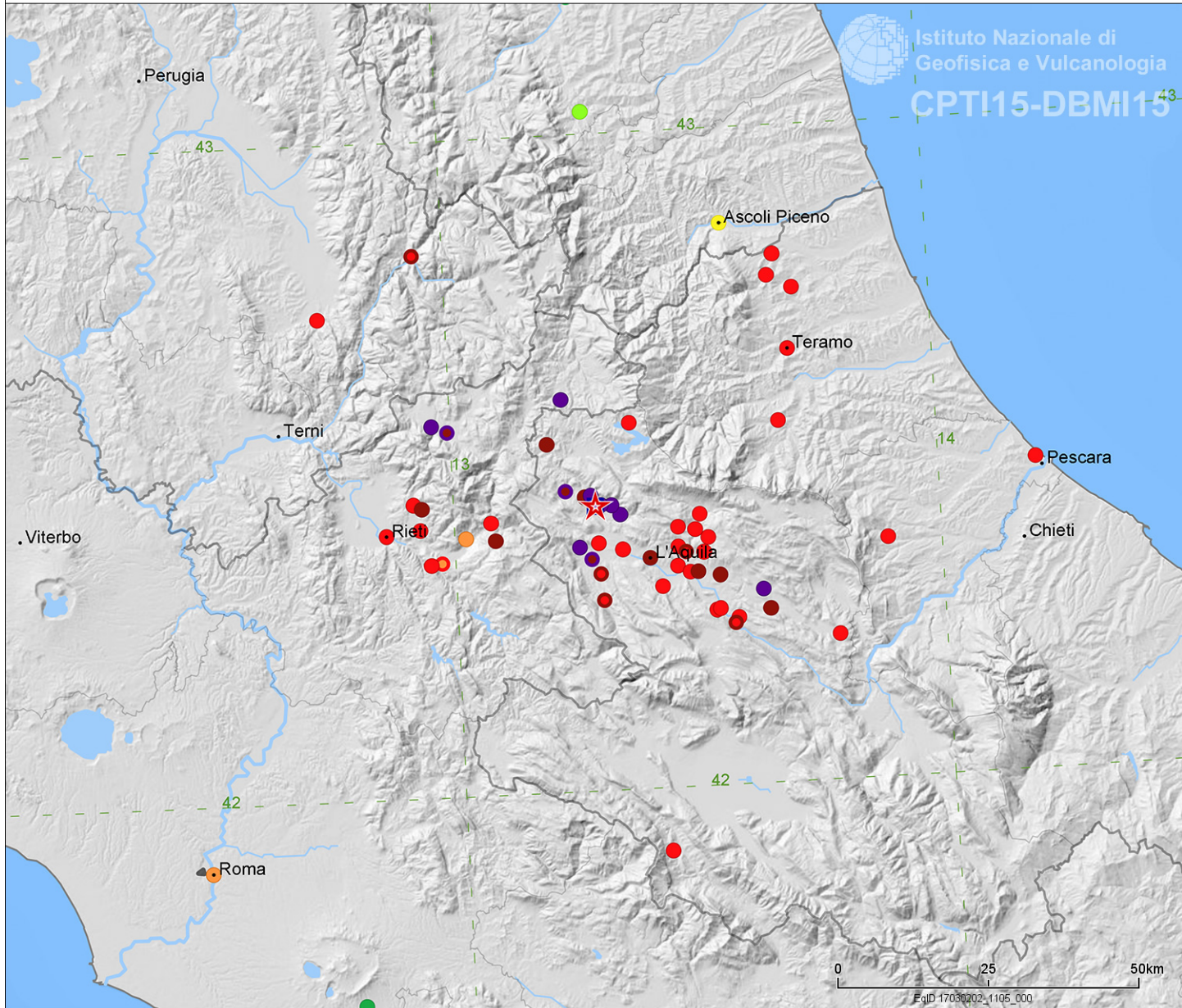
macroseismic

★ 42.434, 13.292

Mw 6.67 ±0.11

□ 42.434, 13.292

Mw 6.67 ±0.11



Istituto Nazionale di  
Geofisica e Vulcanologia

CPTI15-DBMI15



**07 October 1639, Monti della Laga**

MDP set by Castelli, 2003b  
NMDP 39 I<sub>max</sub> 10

CPTI15

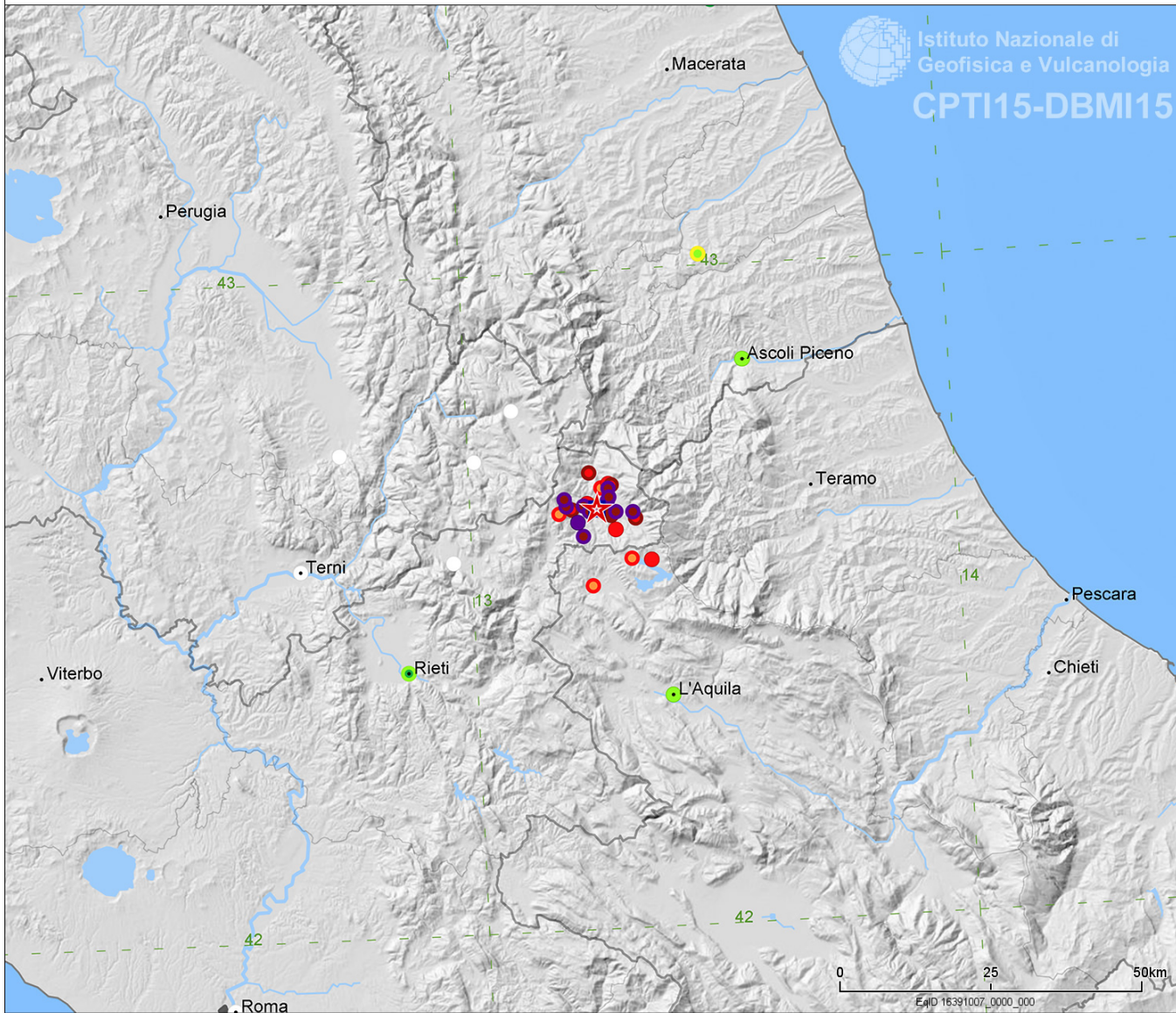
macroseismic

★ 42.639, 13.261

■ 42.639, 13.261

Mw 6.21 ±0.15

Mw 6.21 ±0.15

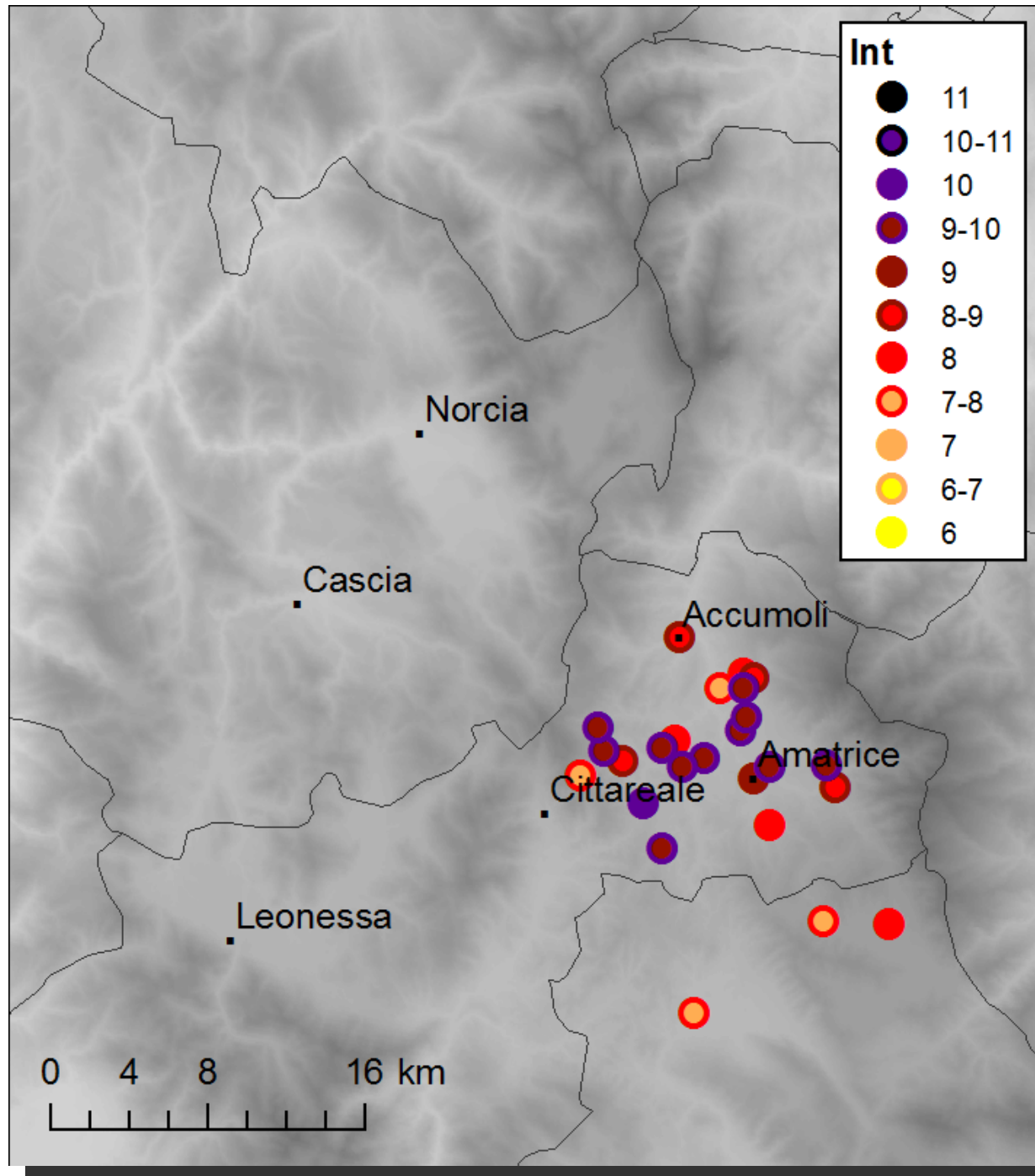


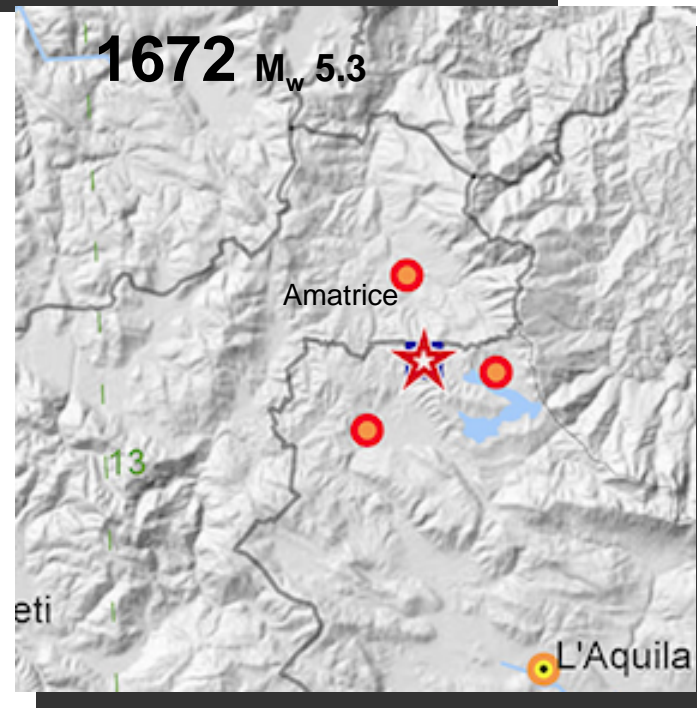
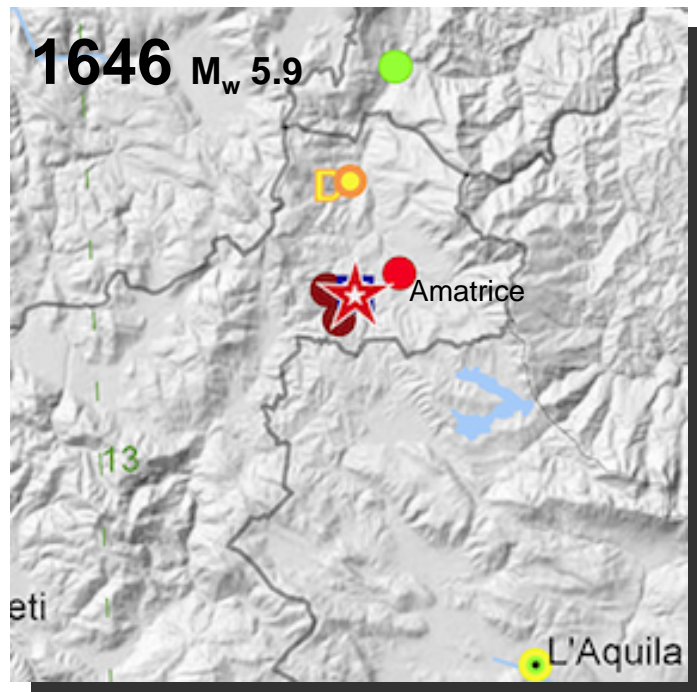
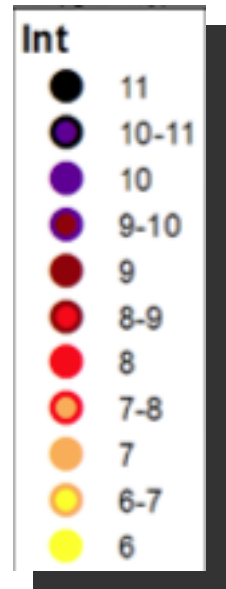
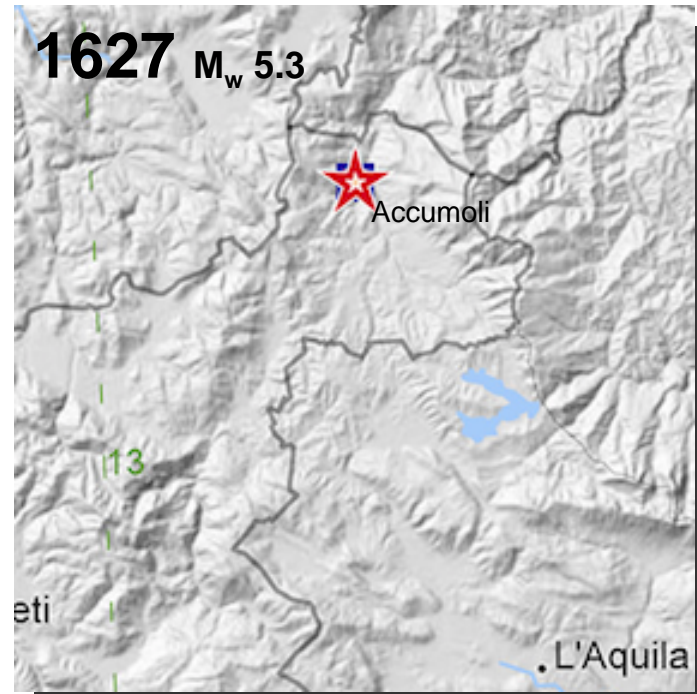
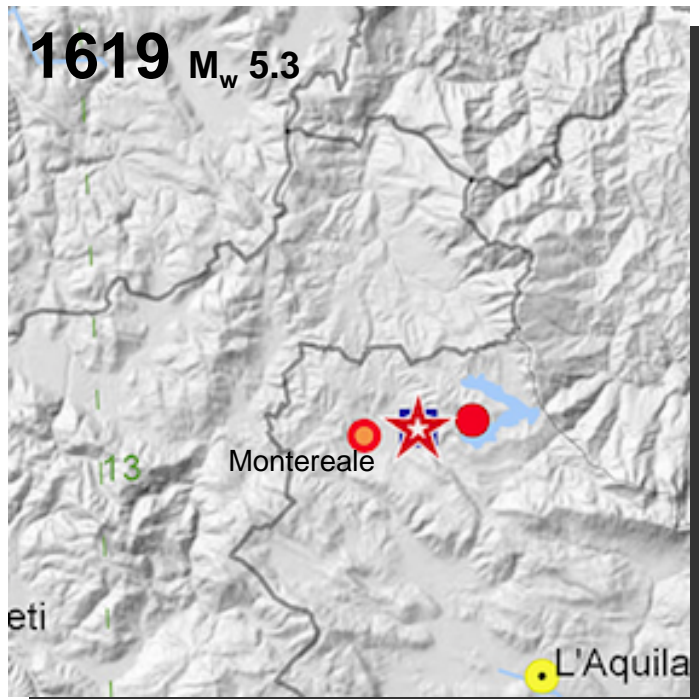
Istituto Nazionale di  
Geofisica e Vulcanologia

**CPTI15-DBMI15**

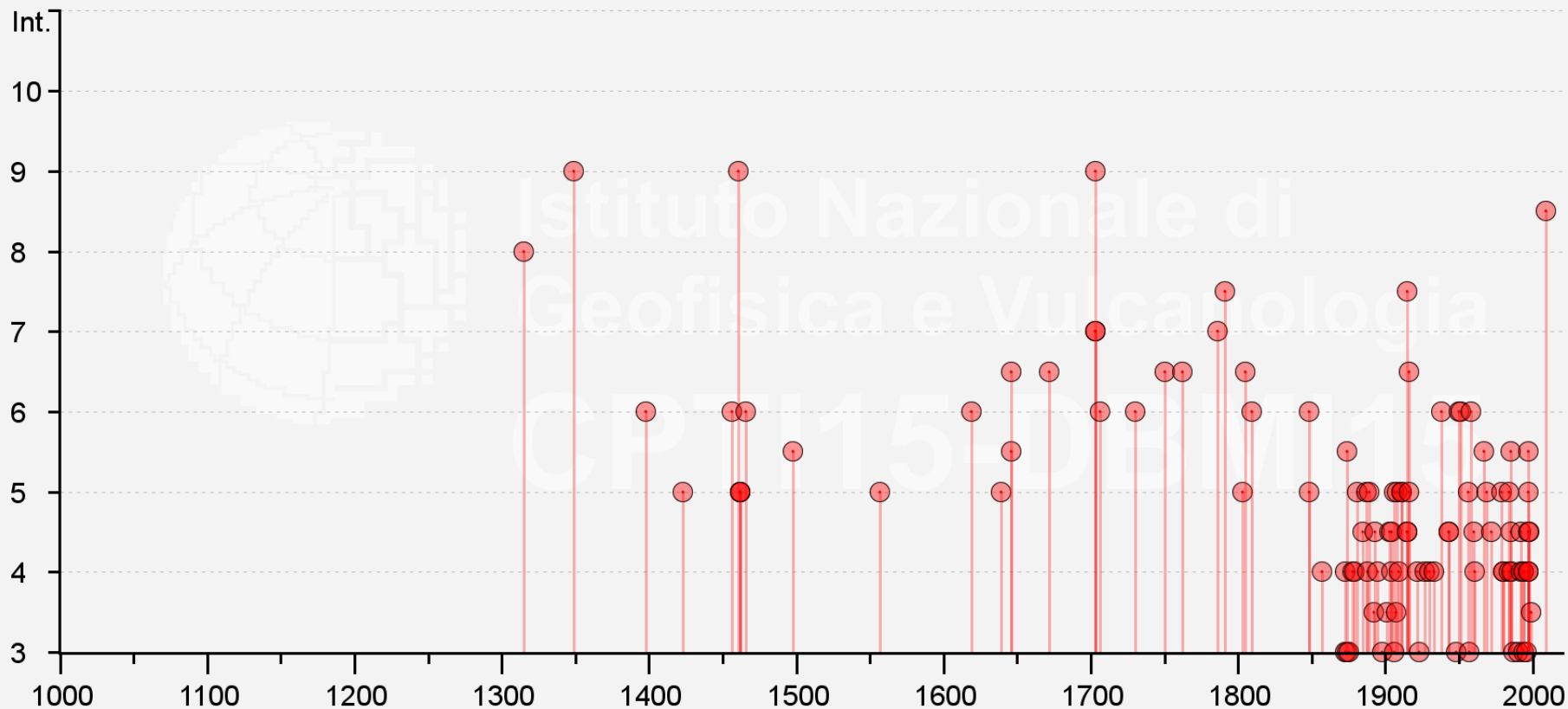


1639.10.07

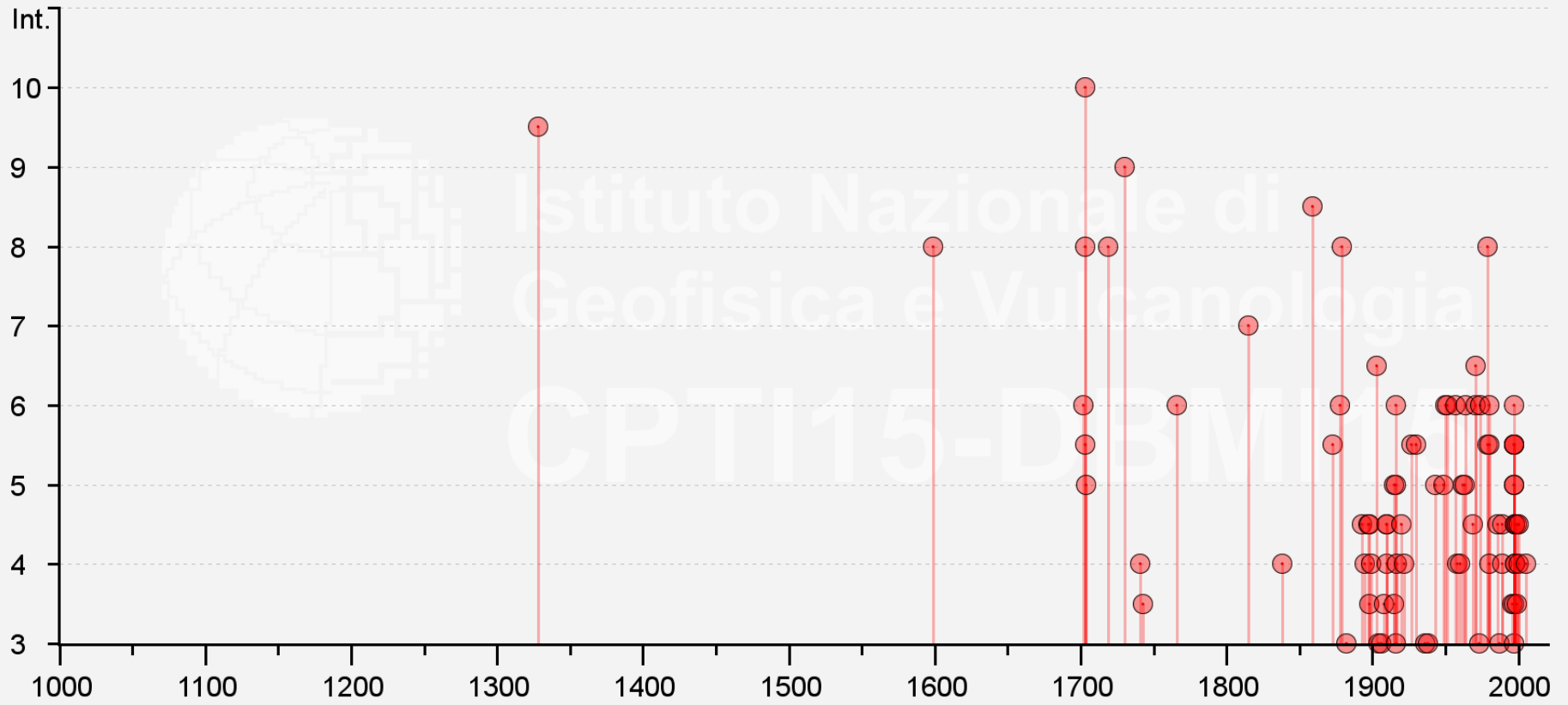




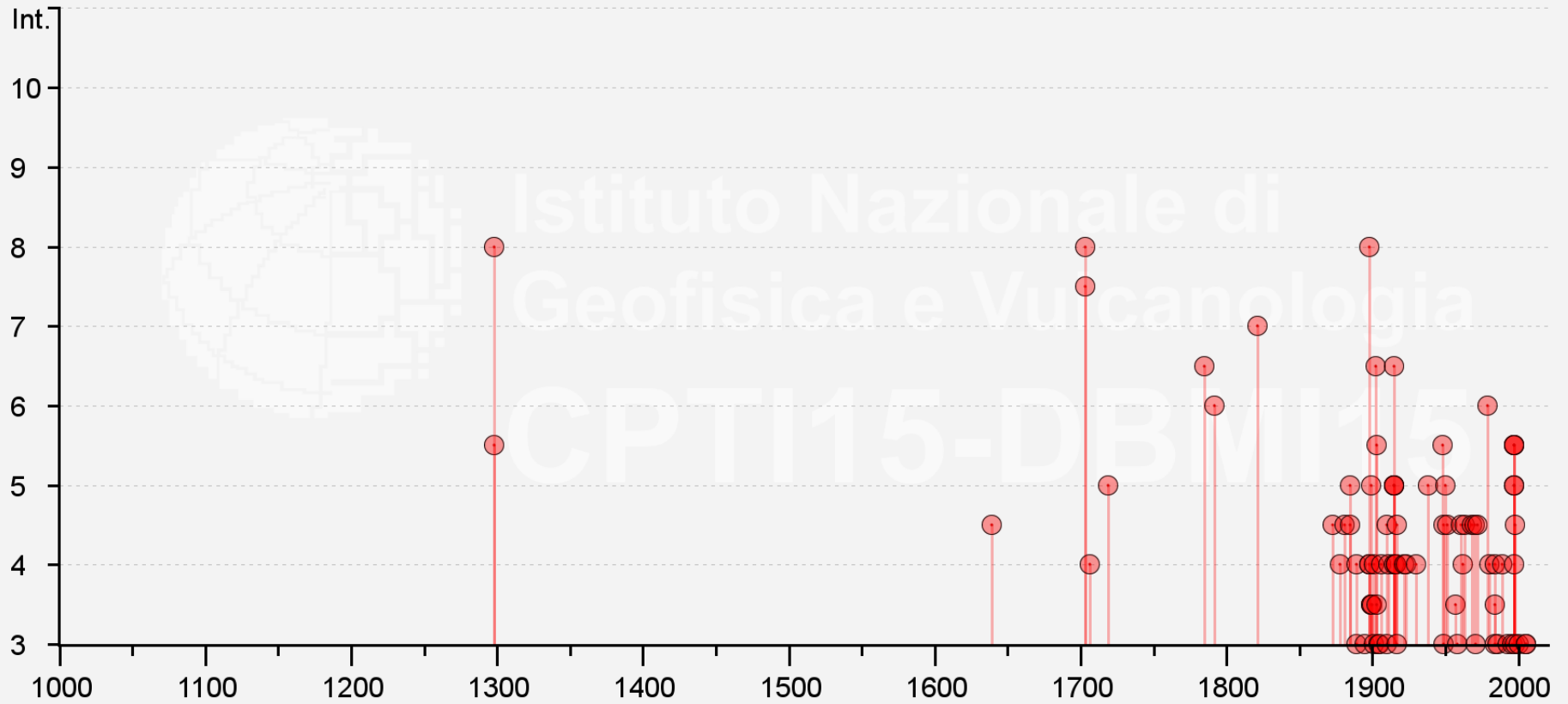
# L'Aquila (AQ)



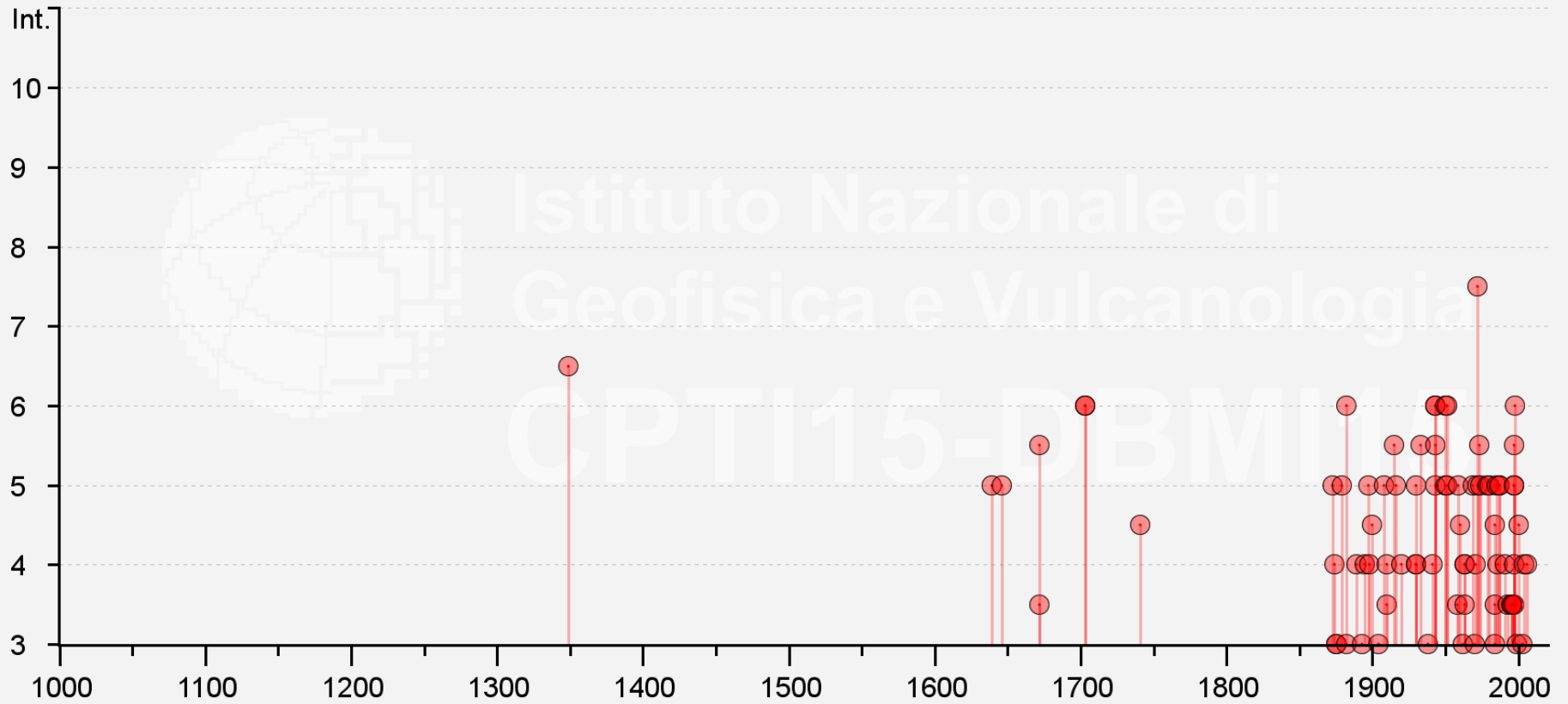
# Norcia (PG)



# Rieti (RI)

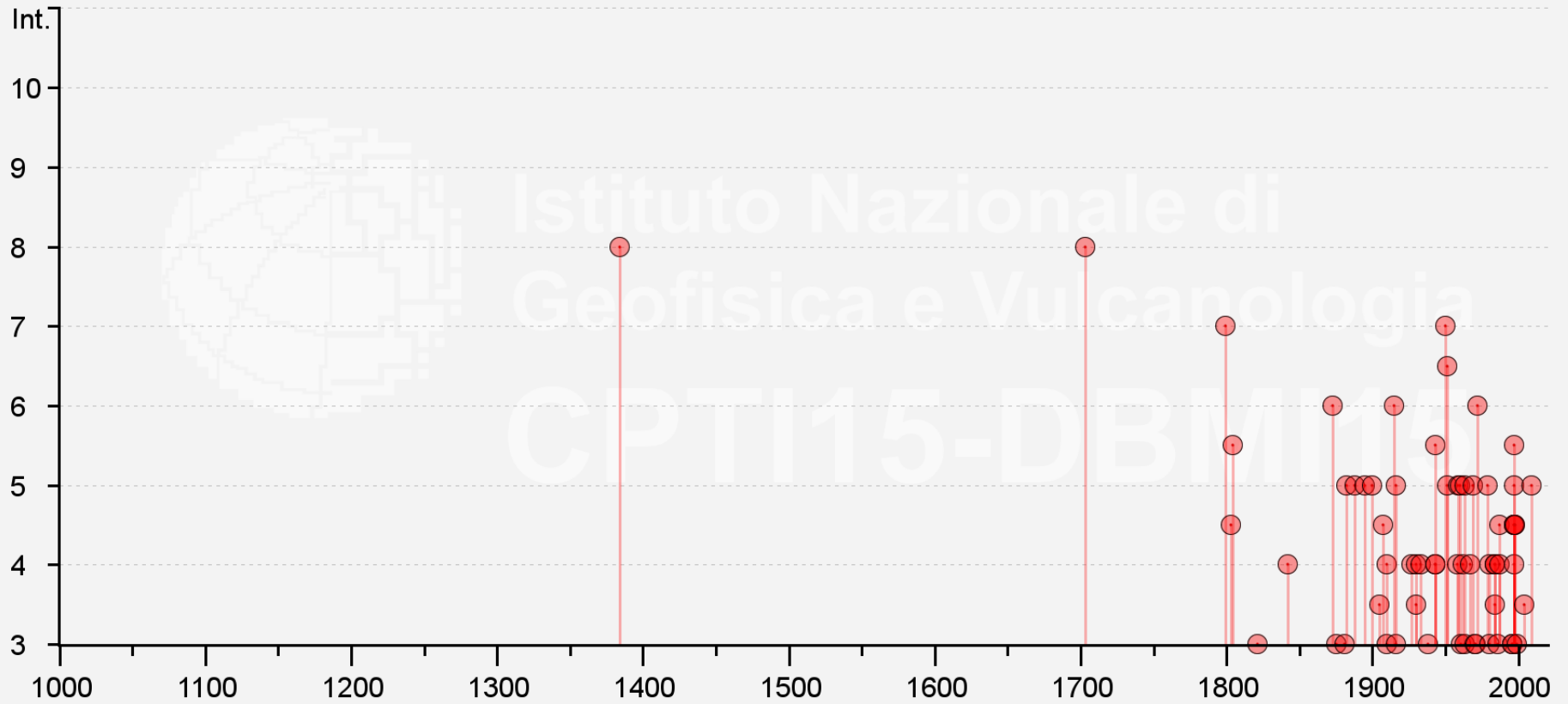


# Ascoli Piceno (AP)



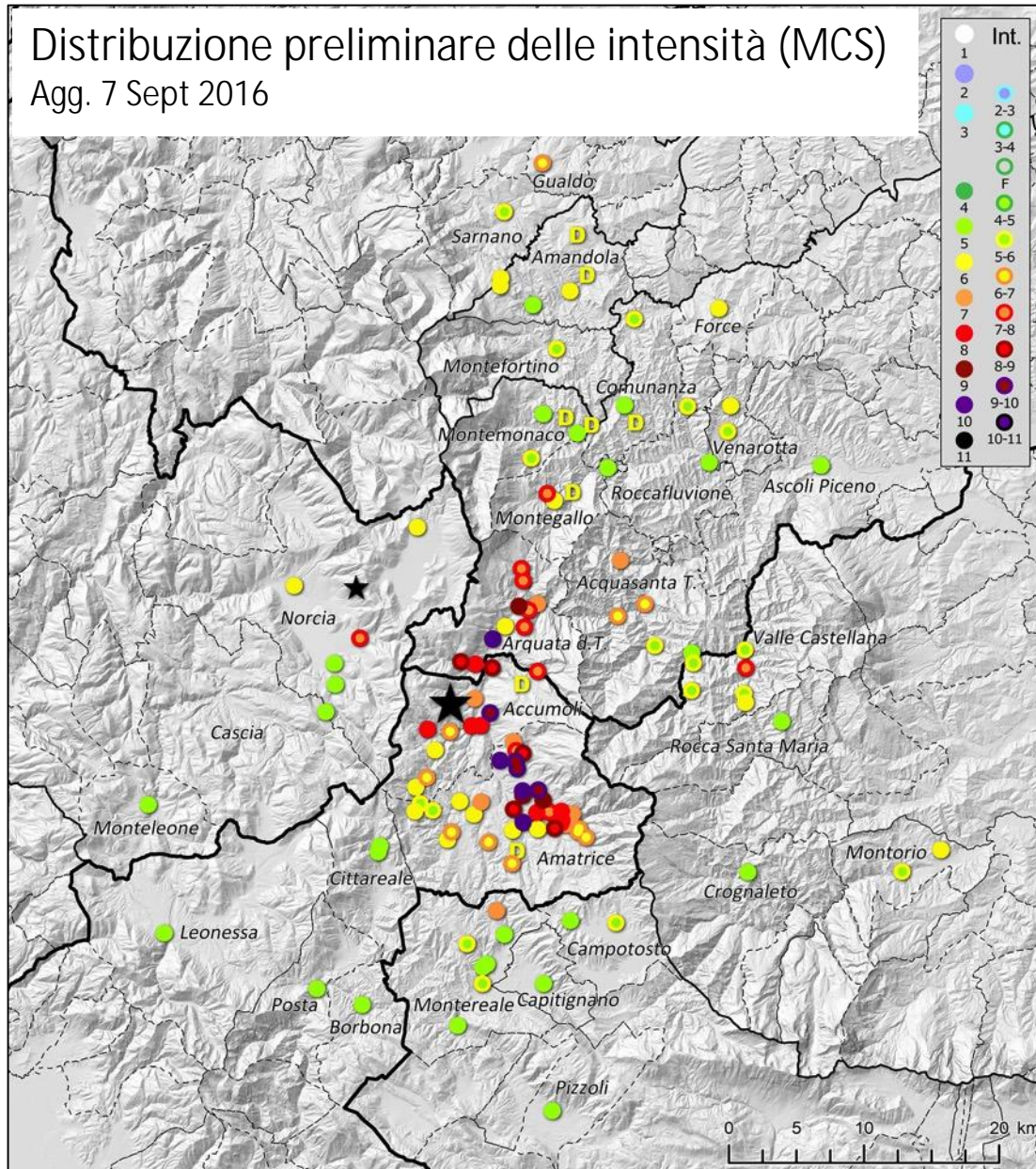


# Teramo (TE)



# Il rilievo macrosismico

Distribuzione preliminare delle intensità (MCS)  
Agg. 7 Sept 2016



## QUEST

QUICK Earthquake SURVEY Team

Rilievo macrosismico avviato nel pomeriggio del 24, 11 squadre alternate sul campo

Stime preliminari espresse in scala MCS

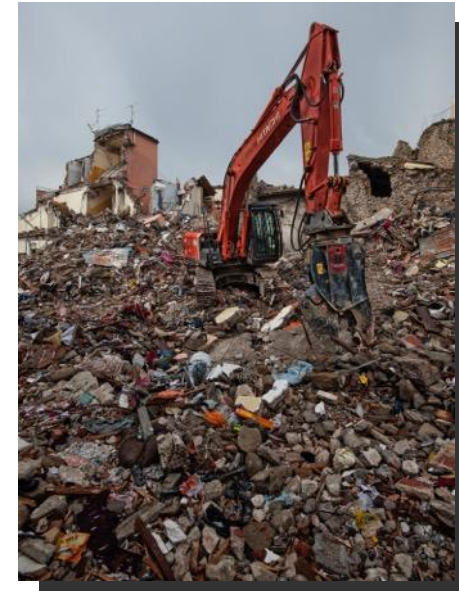
129 località schedate

Massima intensità 10 MCS



INGV

# Caratteristiche del danneggiamento



# Arquata del Tronto



Illica



# Casale



# Petrana



Petrana





# Sant'Angelo



# 2016 e 1639: il precedente storico



INGV

Il 7 ottobre 1639 (Mw 6.2) un forte terremoto colpisce l'area di Amatrice, con una distribuzione degli effetti simile a quella del 2016

