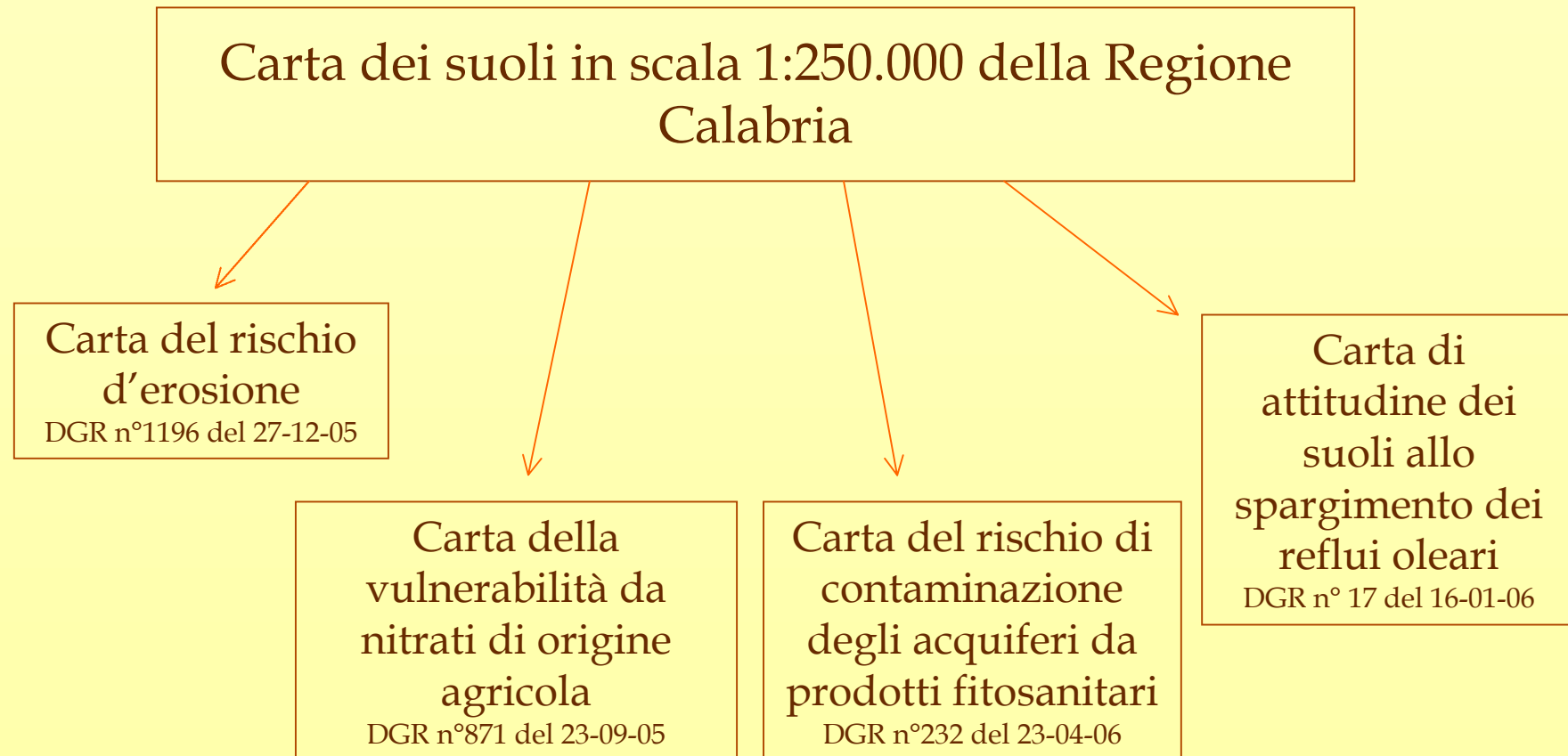




Il Suolo nella nuova Programmazione Regionale 2007-2013

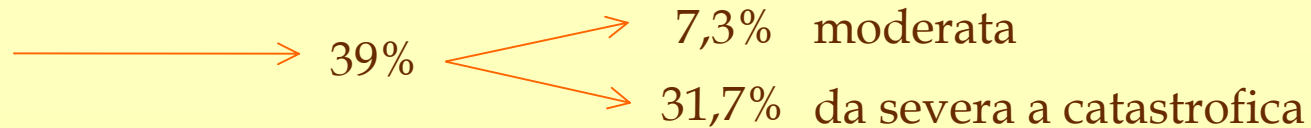
Gabriele Rizzo
Servizio Agropedologia
ARSSA - Calabria

Servizio Agropedologia ARSSA

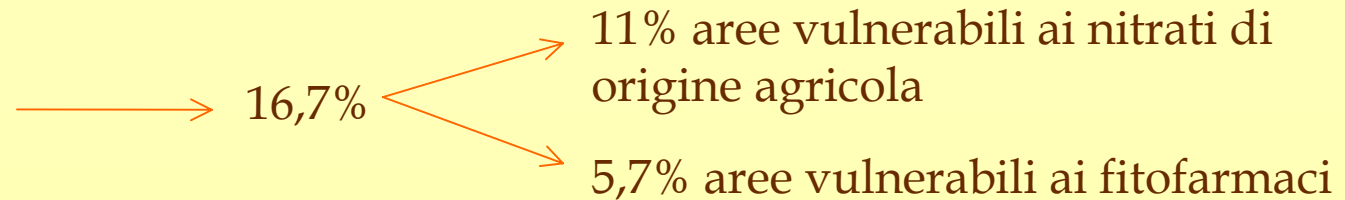


L'incidenza delle principali cause di degrado dei suoli sul territorio regionale

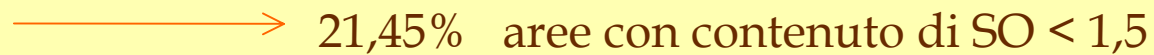
Erosione



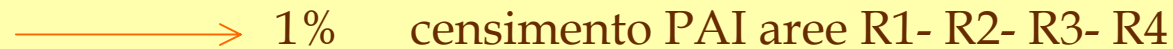
Contaminazione



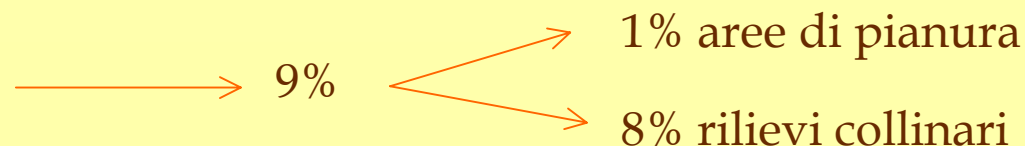
Diminuzione della sostanza organica



Inondazione e smottamento



Salinizzazione



Politica Ambientale Territoriale

❖ Condizionalità

❖ Misure Piani Sviluppo Rurale

NORME APPLICATE IN REGIME DI CONDIZIONALITA'

➤ Norma 1.1

Interventi di regimazione temporanea delle acque superficiali dei terreni in pendio. La norma prevede la realizzazione di solchi acquai o di fasce inerbite sulla base della **carta del rischio di erosione dei suoli**.

➤ Norma 2.1

Gestione delle stoppie e dei residui colturali.

➤ Norma 3.1

Difesa della struttura del suolo (**uso adeguato delle macchine agricole nei terreni fortemente erodibili per caratteristiche granulometriche**).

➤ Norma 4.1

Protezione del pascolo permanente.

➤ Norma 4.4

Mantenimento degli elementi caratteristici del paesaggio (**divieto di effettuare livellamenti**) .

MISURE AGRO-AMBIENTALI DELLA NUOVA PROGRAMMAZIONE (PSR 2007-2013)

➤ Misura 214 Pagamenti Agro-Ambientali:

- Azione 1: Produzione integrata.
- Azione 2: Agricoltura biologica.
- Azione 3: Azioni oltre la BCAA (Buone Condizioni Agronomiche ed Ambientali).
- Azione 4: Salvaguardia della biodiversità animale.
- Azione 5: Cura e mantenimento del paesaggio rurale.

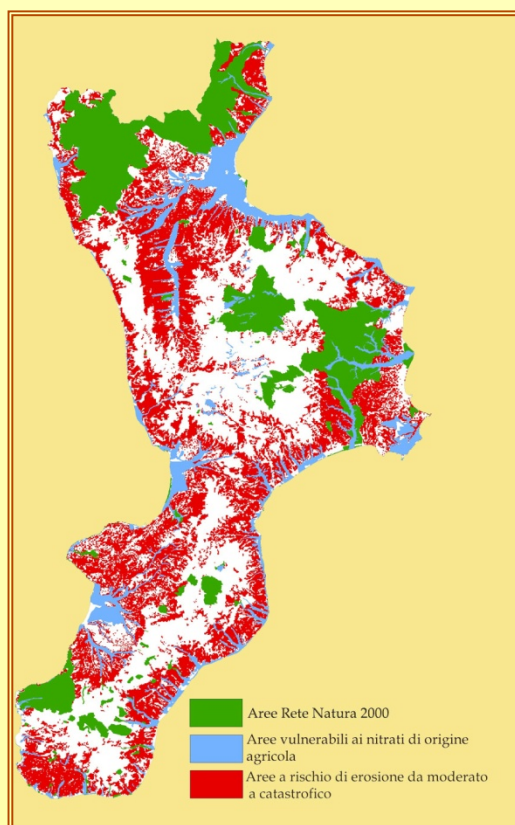
Misura 214 Pagamenti Agro-Ambientali

Azione 3: Azioni oltre la BCAA

Riduzione
dell'erosione

Incremento della
sostanza organica

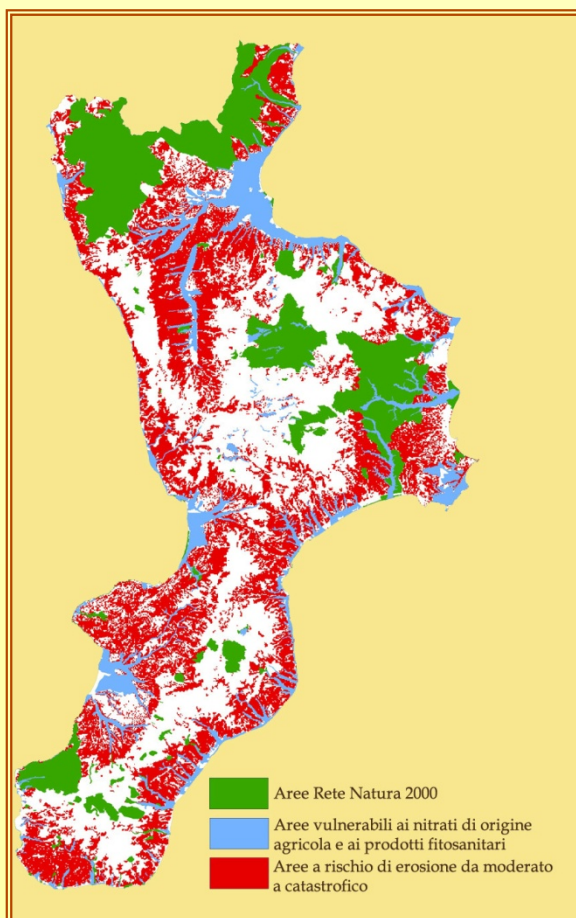
Inerbimento
colture permanenti



| CRITERI DI SELEZIONE superfici che ricadono in: | PUNTEGGIO |
|--|-----------|
| aree a rischio erosivo moderato | 13 |
| aree a rischio erosivo severo | 15 |
| aree a rischio erosivo molto severo | 18 |
| aree a rischio erosivo catastrofico | 20 |

➤ Misura 223 primo imboschimento di superfici non agricole

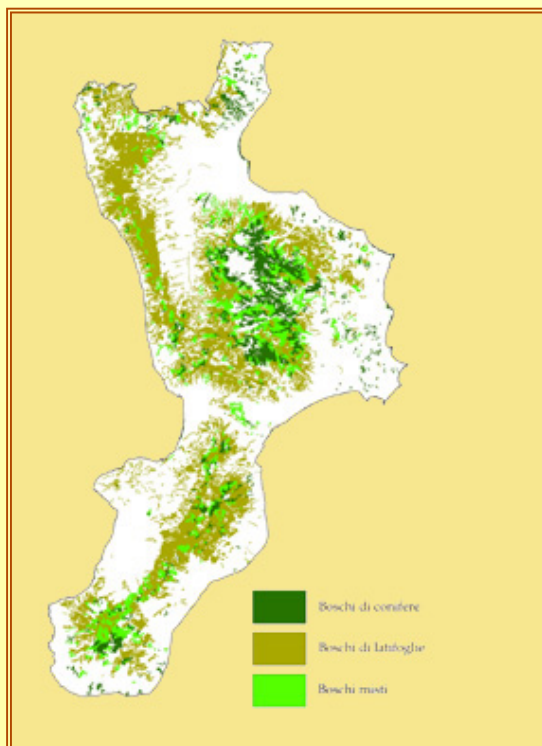
- ✓ Contrastare il dissesto idrogeologico e la degradazione del suolo.
- ✓ Protezione delle falde acquifere.
- ✓ Produzione di biomassa.



| CRITERI DI SELEZIONE superfici che ricadono in | PUNTEGGIO |
|---|-----------|
| aree a rischio erosivo moderato | 7 |
| aree a rischio erosivo severo | 9 |
| aree a rischio erosivo molto severo | 12 |
| aree a rischio erosivo catastrofico | 14 |
| zone ZVN e aree vulnerabili ai prodotti fitosanitari | 11 |

➤ Misura 226 ricostituzione del potenziale produttivo forestale e interventi preventivi

- Azione 1: ricostituzione delle aree boscate percorse da incendi o danneggiate da calamità naturali.
- Azione 2: realizzazione ed avvio della manutenzione dei boschi.
- Azione 3: miglioramenti dei soprasuoli forestali allo scopo di prevenire gli incendi o le calamità naturali.



| CRITERI DI SELEZIONE superfici che ricadono in: | PUNTEGGIO |
|---|-----------|
| aree a rischio erosivo da moderato a catastrofico | 12 |
| zone ZVN e aree vulnerabili ai prodotti fitosanitari | 11 |
| aree con ripristino del bosco, percorse dal fuoco, in zone a rischio erosivo catastrofico | 10 |

➤ Misura 221 Primo imboschimento di terreni agricoli

- ✓ Potenziamento del patrimonio forestale.
- ✓ Aumento biomassa.
- ✓ Valorizzazione e riqualificazione del patrimonio agricolo.

