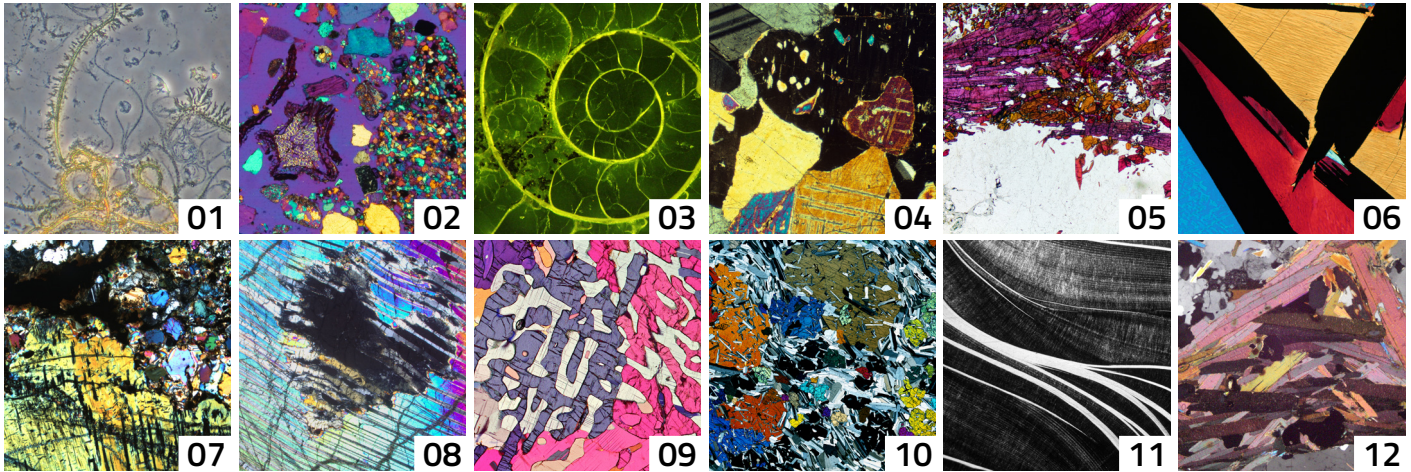


 Regione Emilia-Romagna

MUSEO GIARDINO GEOLOGICO 
Sandra Forni

Gi
GRANDI
MENTI
2021



[01] Batteri *Leptothrix* mentre ossidano ferro (II) e manganese (III) by Bertram Schmidt, 2010

<https://cdn.imaggeo.egu.eu/user/122/>

[02] Sezione sottile di un terreno sabbioso superficiale sotto luce polarizzata incrociata che mostra granelli di sabbia e materiale vegetale cellulare by Laura Gargiulo, 2009

<https://imaggeo.egu.eu/view/851/>

[03] Ammonite in sezione sottile analizzata con microscopio a fluorescenza by Rene Hoffmann, 2018

<https://imaggeo.egu.eu/view/12427/>

[04] Gabbro - Bushveld – Sudafrica by Kevin Walsh, 2005

https://commons.wikimedia.org/wiki/File:Bushveld_gabbro.jpg

[05] Cristalli di Piemontite (epidoto ricco in manganese) - Alpi Apuane, Italia by Alessandro Da Mommio, 2013

https://commons.wikimedia.org/wiki/File:Piemontite_Epidote.JPG

[06] Granulite grafitica - Kerala, India by Cesare Bernardo, 2013

<https://imaggeo.egu.eu/view/1987/>

[07] Frammento di roccia metamorfica - Tunguska, Russia, 2008

<https://commons.wikimedia.org/wiki/File:JohnStone.jpg>

[08] Granato Pirossenite: granato soluto in pirosseno lamellare (ortopirosseno e clinopirosseno) - Beni Bousera, Marocco by Fatima El Atrassi, 2011

<https://imaggeo.egu.eu/view/822/>

[09] Intricata intercrescita "simplettica" di pirosseno (rosa e blu) e plagioclasio (grigio chiaro) in una granulite mafica - Manitoba, Canada by Cesare Bernardo, 2014

<https://imaggeo.egu.eu/view/1986/>

[10] Gabbro, grandi cristalli di clinopirosseno sono racchiusi in una pasta di fondo a grana fine di plagioclasio e olivina - Rum Layered Intrusion, Scozia, Gran Bretagna by Julien Leuthold, 2012

<https://cdn.imaggeo.egu.eu/user/Julien.Leuthold/>

[11] Guscio di ostrica *Crassostrea* del Miocene – Spagna by Rene Hoffmann, 2018

<https://imaggeo.egu.eu/view/12426/>

[12] Cristalli di Muscovite e Biotite di un ortogneiss by Petr Brož, 2007

https://commons.wikimedia.org/wiki/File:Muscovite_and_Biotite2b.jpg

InGrandiMenti è un calendario "artistico-scientifico" che offre una visione della realtà in cui l'invisibile diventa visibile e l'infinitamente piccolo si fa grande. Un gioco di prospettive che allarga i confini della nostra mente. Sono le immagini delle sezioni sottili di rocce e suoli, osservati al microscopio, con le quali ci immergiamo in una bellezza, ai più ignota, che è l'opera d'arte della Natura.

Le sezioni sottili sono quelle fettine di roccia, di spessore non superiore a 30 micron cioè sottili come un capello, che il geologo utilizza per classificare al microscopio una roccia, un suolo, un fossile o un minerale. Lo spettacolo che si presenta è, a parte l'interesse scientifico, un'allucinante vertigine. Lasciate che queste immagini parlino alla vostra sensibilità e fantasia.

Un invito della collezione "Museo Giardino Geologico Sandra Forni" a osservare il mondo da altri punti di vista per cogliere, giorno dopo giorno, le possibili trame della nostra realtà.

Buon 2021.



MUSEO GIARDINO GEOLOGICO
Sandra Forni

viale della Fiera, 8 - 40127 Bologna
segrgeol@regione.emilia-romagna.it
tel. 051 5274892

ambiente.regione.emilia-romagna.it/geologia/museo-giardino-geologico



gennaio 2021

lun

mar

mer

gio

ven

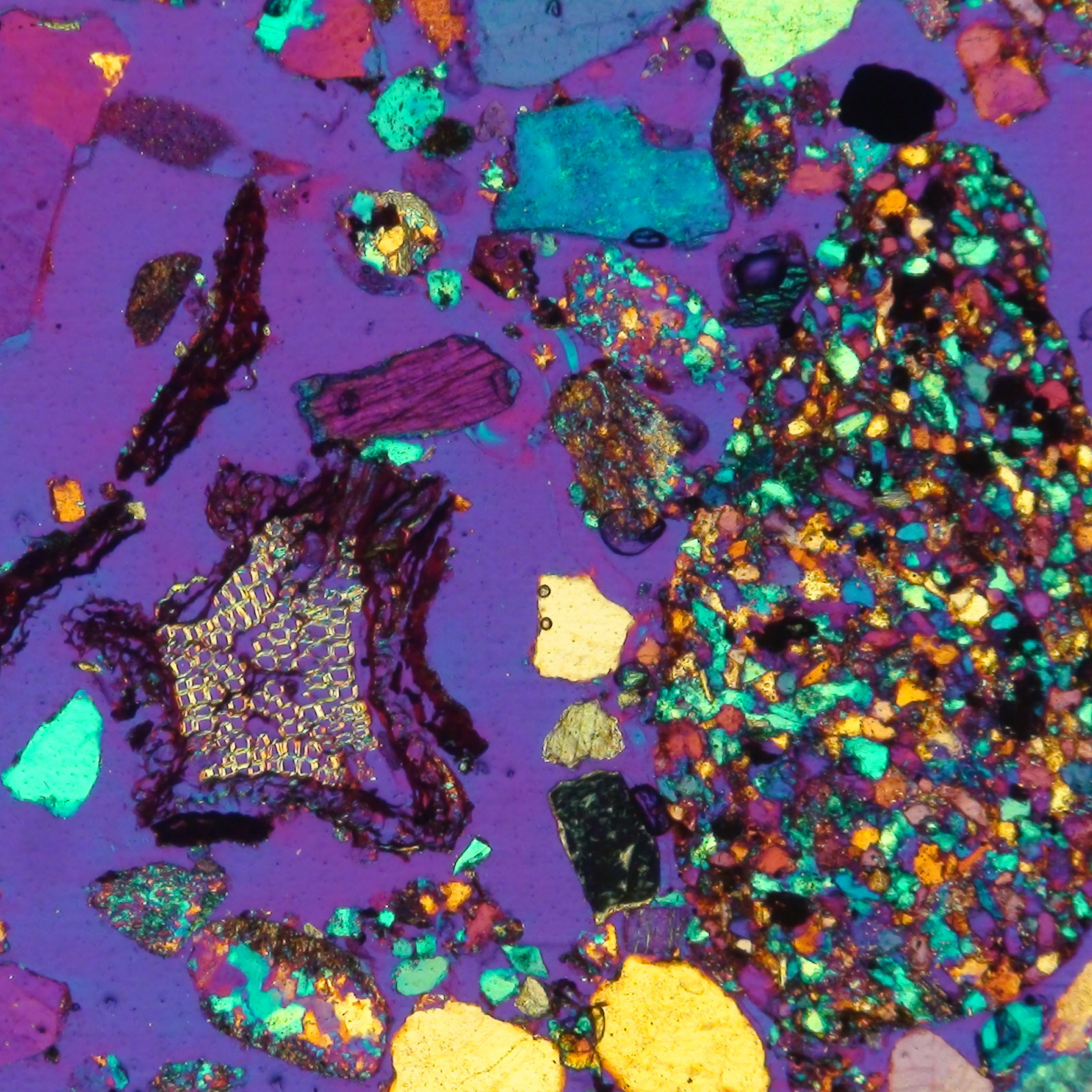
sab

dom

					1	2	3
4	5	6	☾	7	8	9	10
11	12	13	○	14	15	16	17
18	19	20	☾	21	22	23	24
25	26	27		28	●	29	30
						30	31

febbraio >

L	M	M	G	V	S	D
1	2	3	4	5	6	7
8	9	10	11	12	13	14
15	16	17	18	19	20	21
22	23	24	25	26	27	28



febbraio 2021

lun

mar

mer

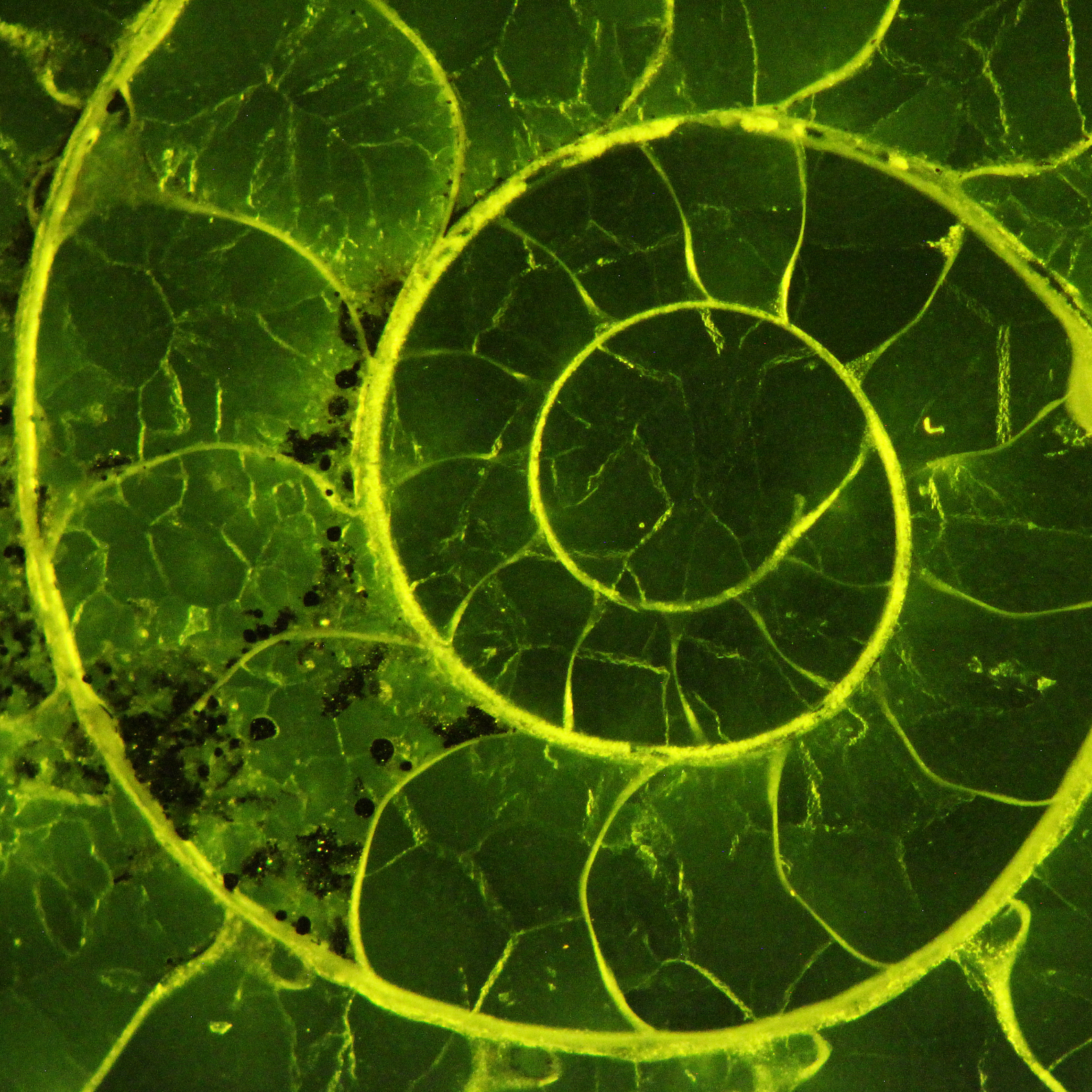
gio

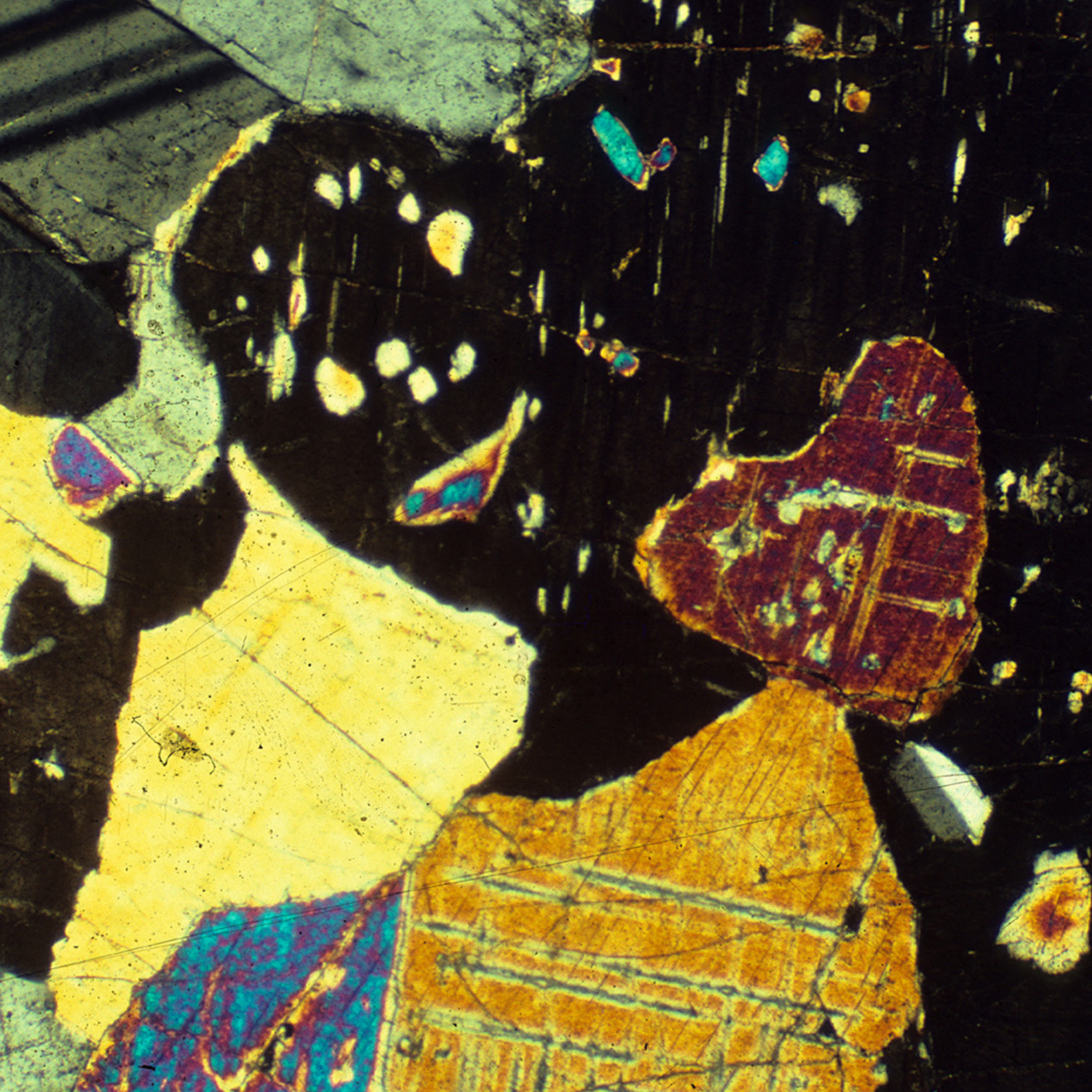
ven

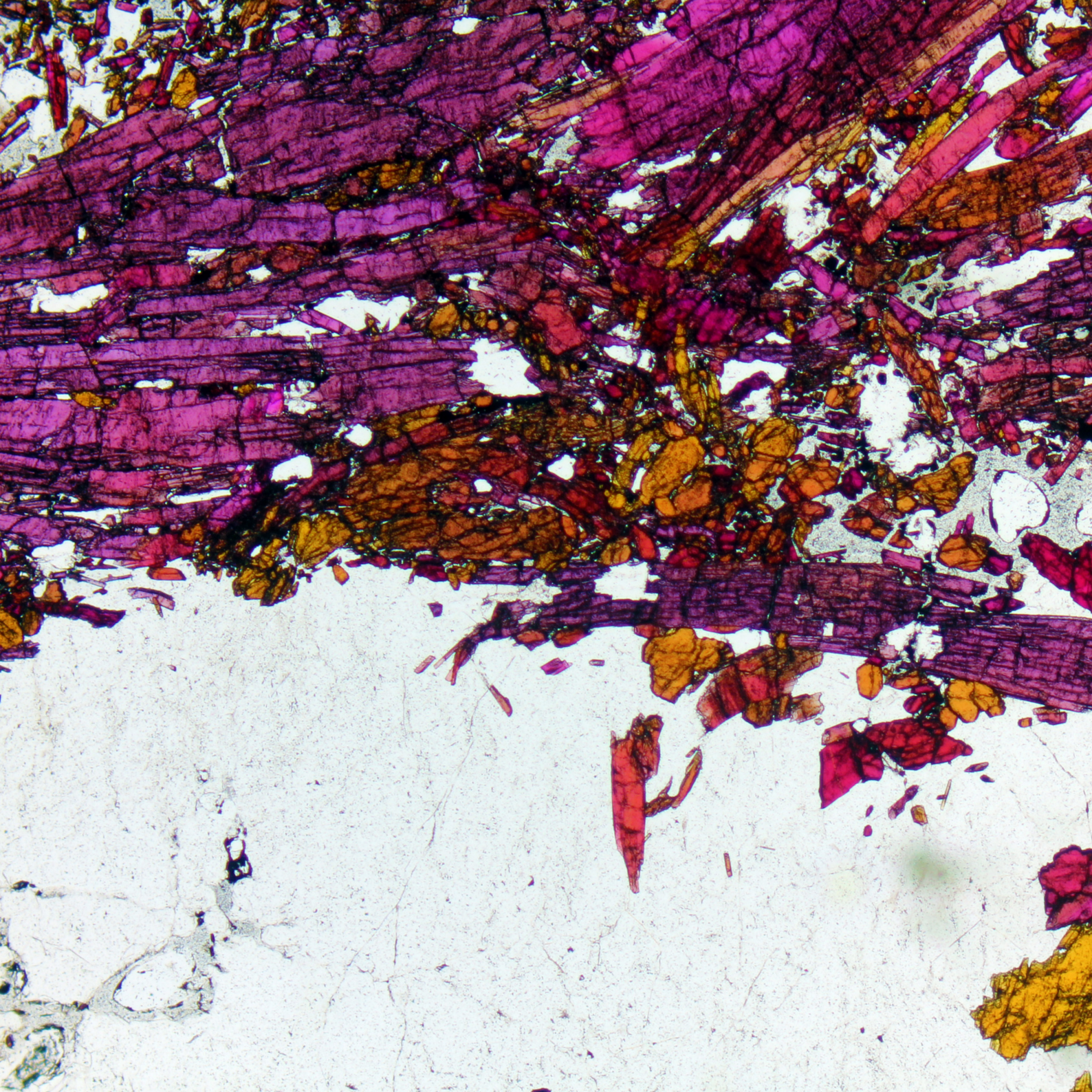
sab

dom

1	2	3	4 	5	6	7																																																		
8	9	10	11 	12	13	14																																																		
15	16	17	18	19 	20	21																																																		
22	23	24	25	26	27 	28																																																		
						marzo >	<table border="1"><thead><tr><th>L</th><th>M</th><th>M</th><th>G</th><th>V</th><th>S</th><th>D</th></tr></thead><tbody><tr><td>1</td><td>2</td><td>3</td><td>4</td><td>5</td><td>6</td><td>7</td></tr><tr><td>8</td><td>9</td><td>10</td><td>11</td><td>12</td><td>13</td><td>14</td></tr><tr><td>15</td><td>16</td><td>17</td><td>18</td><td>19</td><td>20</td><td>21</td></tr><tr><td>22</td><td>23</td><td>24</td><td>25</td><td>26</td><td>27</td><td>28</td></tr><tr><td>29</td><td>30</td><td>31</td><td></td><td></td><td></td><td></td></tr><tr><td></td><td></td><td></td><td></td><td></td><td></td><td></td></tr></tbody></table>	L	M	M	G	V	S	D	1	2	3	4	5	6	7	8	9	10	11	12	13	14	15	16	17	18	19	20	21	22	23	24	25	26	27	28	29	30	31											
L	M	M	G	V	S	D																																																		
1	2	3	4	5	6	7																																																		
8	9	10	11	12	13	14																																																		
15	16	17	18	19	20	21																																																		
22	23	24	25	26	27	28																																																		
29	30	31																																																						









giugno 2021

lun

mar



mer

gio

ven

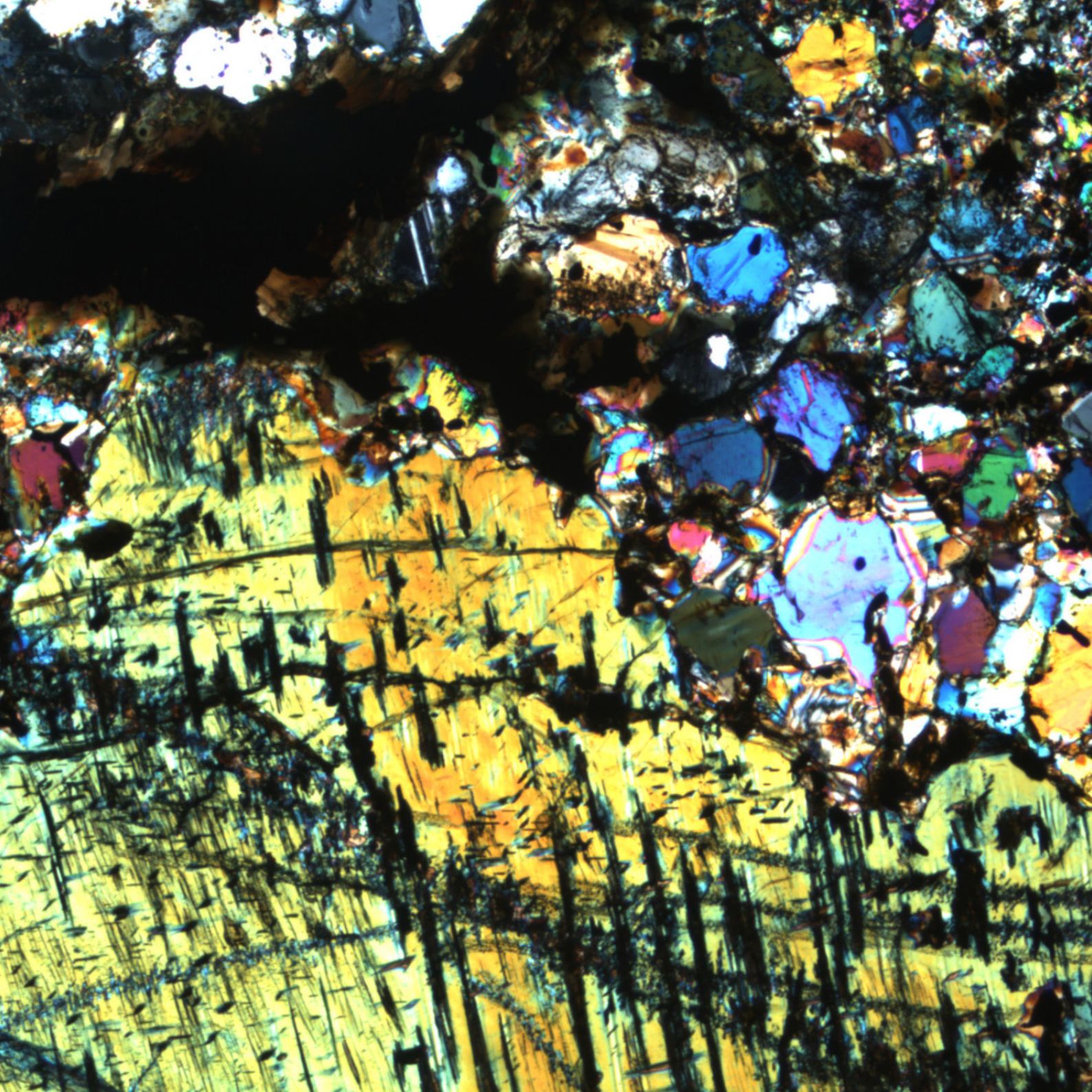
sab

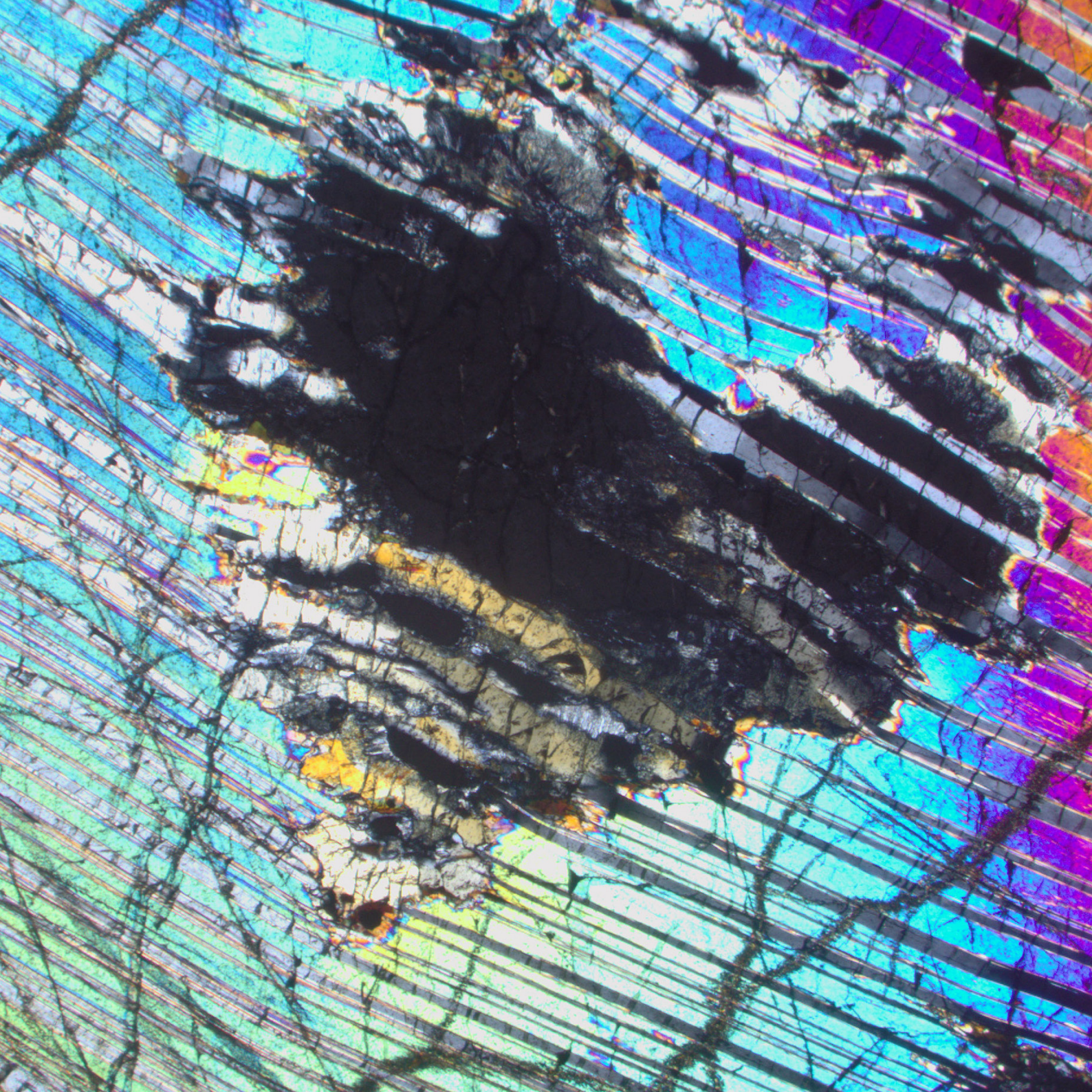
dom

	1	2 	3	4	5	6
7	8	9	10 	11	12	13
14	15	16	17	18 	19	20
21	22	23	24 	25	26	27
28	29	30				

luglio >

L	M	M	G	V	S	D
			1	2	3	4
5	6	7	8	9	10	11
12	13	14	15	16	17	18
19	20	21	22	23	24	25
26	27	28	29	30	31	





agosto 2021

lun	mar	mer	gio	ven	sab	dom																																											
						1																																											
2	3	4	5	6	7	8 ○																																											
9	10	11	12	13	14	15 ◐																																											
16	17	18	19	20	21	22 ●																																											
23	24	25	26	27	28	29																																											
30 ◑	31					settembre > <table border="1"><thead><tr><th>L</th><th>M</th><th>M</th><th>G</th><th>V</th><th>S</th><th>D</th></tr></thead><tbody><tr><td></td><td></td><td>1</td><td>2</td><td>3</td><td>4</td><td>5</td></tr><tr><td>6</td><td>7</td><td>8</td><td>9</td><td>10</td><td>11</td><td>12</td></tr><tr><td>13</td><td>14</td><td>15</td><td>16</td><td>17</td><td>18</td><td>19</td></tr><tr><td>20</td><td>21</td><td>22</td><td>23</td><td>24</td><td>25</td><td>26</td></tr><tr><td>27</td><td>28</td><td>29</td><td>30</td><td></td><td></td><td></td></tr></tbody></table>		L	M	M	G	V	S	D			1	2	3	4	5	6	7	8	9	10	11	12	13	14	15	16	17	18	19	20	21	22	23	24	25	26	27	28	29	30			
L	M	M	G	V	S	D																																											
		1	2	3	4	5																																											
6	7	8	9	10	11	12																																											
13	14	15	16	17	18	19																																											
20	21	22	23	24	25	26																																											
27	28	29	30																																														



settembre 2021

lun

mar

mer

gio

ven

sab

dom

		1	2	3	4	5
6	7 ○	8	9	10	11	12
13 ◐	14	15	16	17	18	19
20	21 ●	22	23	24	25	26
27	28	29 ◑	30			

ottobre >							L	M	M	G	V	S	D
					1	2	3						
4	5	6	7	8	9	10							
11	12	13	14	15	16	17							
18	19	20	21	22	23	24							
25	26	27	28	29	30	31							



ottobre 2021

lun

mar

mer

gio

ven

sab

dom

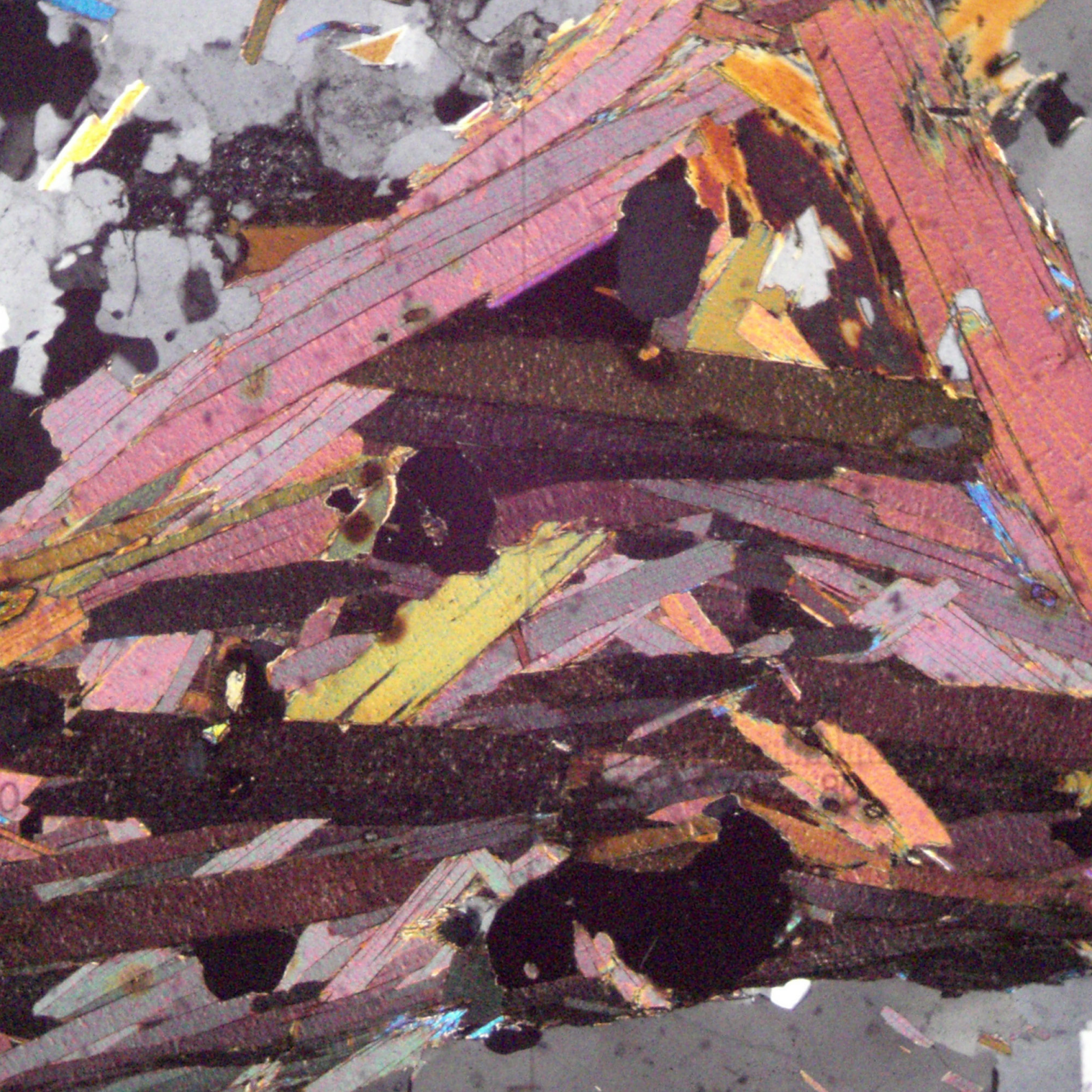
					1	2	3
4	5	6 ○	7	8	9	10	
11	12	13 ◐	14	15	16	17	
18	19	20 ●	21	22	23	24	
25	26	27	28 ◑	29	30	31	

	L	M	M	G	V	S	D
novembre >	1	2	3	4	5	6	7
	8	9	10	11	12	13	14
	15	16	17	18	19	20	21
	22	23	24	25	26	27	28
	29	30					



novembre 2021

lun	mar	mer	gio	ven	sab	dom					
1	2	3	4 ○	5	6	7					
8	9	10	11 ◐	12	13	14					
15	16	17	18	19 ●	20	21					
22	23	24	25	26	27 ◑	28					
29	30										
					dicembre >						
					L	M	M	G	V	S	D
							1	2	3	4	5
					6	7	8	9	10	11	12
					13	14	15	16	17	18	19
					22	21	22	23	24	25	26
					27	28	29	30	31		



dicembre 2021

lun

mar

mer

gio

ven

sab

dom

		1	2	3	4 ○	5
6	7	8	9	10	11 ◐	12
13	14	15	16	17	18	19 ●
20	21	22	23	24	25	26
27 ◑	28	29	30	31		

gennaio >							L	M	M	G	V	S	D
						1	2						
3	4	5	6	7	8	9							
10	11	12	13	14	15	16							
17	18	19	20	21	22	23							
24	25	26	27	28	29	30							
31													

Vedere un mondo in un granello di sabbia
e un cielo in un fiore selvatico,
tenere l'Infinito nel cavo della mano
e l'eternità in un'ora.

William Blake (1757-1827)



ASSESSORATO ALL'AMBIENTE, DIFESA DEL SUOLO E DELLA
COSTA, PROTEZIONE CIVILE
DIREZIONE GENERALE CURA DEL TERRITORIO E DELL'AMBIENTE

Redazione e progetto grafico

Servizio Geologico, Sismico e dei Suoli

Stampa

Centro Stampa regionale