

# Vitriola

## (Comune di Montefiorino)

### Lineamenti generali

L'area di interesse è compresa tra il crinale dove è ubicato Montefiorino e il Torrente Dragone; in particolare, i siti di maggiore rilievo sono costituiti da Vitriola e da alcuni abitati adiacenti.

L'area di studio è quasi interamente occupata (secondo la attuale cartografia CARG) da litologie appartenenti alla Formazione di Monte Venere e Monghidoro, quindi litologie arenacee o calcaree alternate a frazioni fini.

I rilievi di campagna in genere non hanno evidenziato le condizioni di affioramento delle litologie sopra citate, perché spesso ricoperte da imponenti coltri di detrito e spessi suoli. Un affioramento recente è stato portato alla luce da uno scavo effettuato nei pressi del ponte di Vitriola – Savoniero dove affiora la Formazione di Monghidoro in buono stato.

Per quanto riguarda l'abitato di Vitriola e le frazioni minori circostanti si trovano a valle di una vasta scarpata a forma circolare che si estende al disotto del crinale di Montefiorino. La morfologia a valle di questa scarpata si presenta dolce, caratterizzata da dossi tondeggianti separati da impluvi che si approfondiscono verso l'alveo del T. Dragone.

Questa morfologia ricalca bene un modello di frana per scivolamento di blocchi, probabilmente di età antica, che successivamente viene elaborata da fenomeni più superficiali che rimangono coltri di detrito da monte verso valle, spesso percorrendo le zone morfologicamente depresse.

In passato la cartografia ha rappresentato questo versante in modi differenti: come una grossa frana nelle cartografie degli anni 60 e come distesa di detrito superficiale intervallato da frane superficiali in tempi più recenti.

Nelle foto aeree del 1973 (Volo RER '73) si individua qualche piccolo fenomeno di dissesto superficiale e arealmente poco esteso.

### Effetti sugli elementi antropici ed opere di mitigazione

Nel versante di interesse si trovano numerosi edifici storici del cinquecento, che nonostante la loro età non evidenziano particolari lesioni. Anche le strade che percorrono il versante si presentano in buono stato, spesso delimitate da muretti in sasso non cementati.

In nessun catalogo storico si trovano notizie riguardanti particolari dissesti avvenuti in questa zona.

### Modifiche proposte

A seguire sono rappresentate le varie cartografie realizzate nel corso degli anni per rappresentare i dissesti della zona, assieme alla proposta di modifica dell'inventario del dissesto scaturita dalle ricerche e dai rilievi finora realizzati.

Tra le modifiche proposte, si ricorda in particolare:

\_la presenza di un esteso fenomeno quiescente, del tipo scivolamento in blocco, che interessa il versante dove sorge l'abitato di Vitriola e altri centri minori;

\_la presenza di fenomeni di dimensioni ridotte e superficiali quiescenti che si sovrappongono allo scivolamento in blocchi;

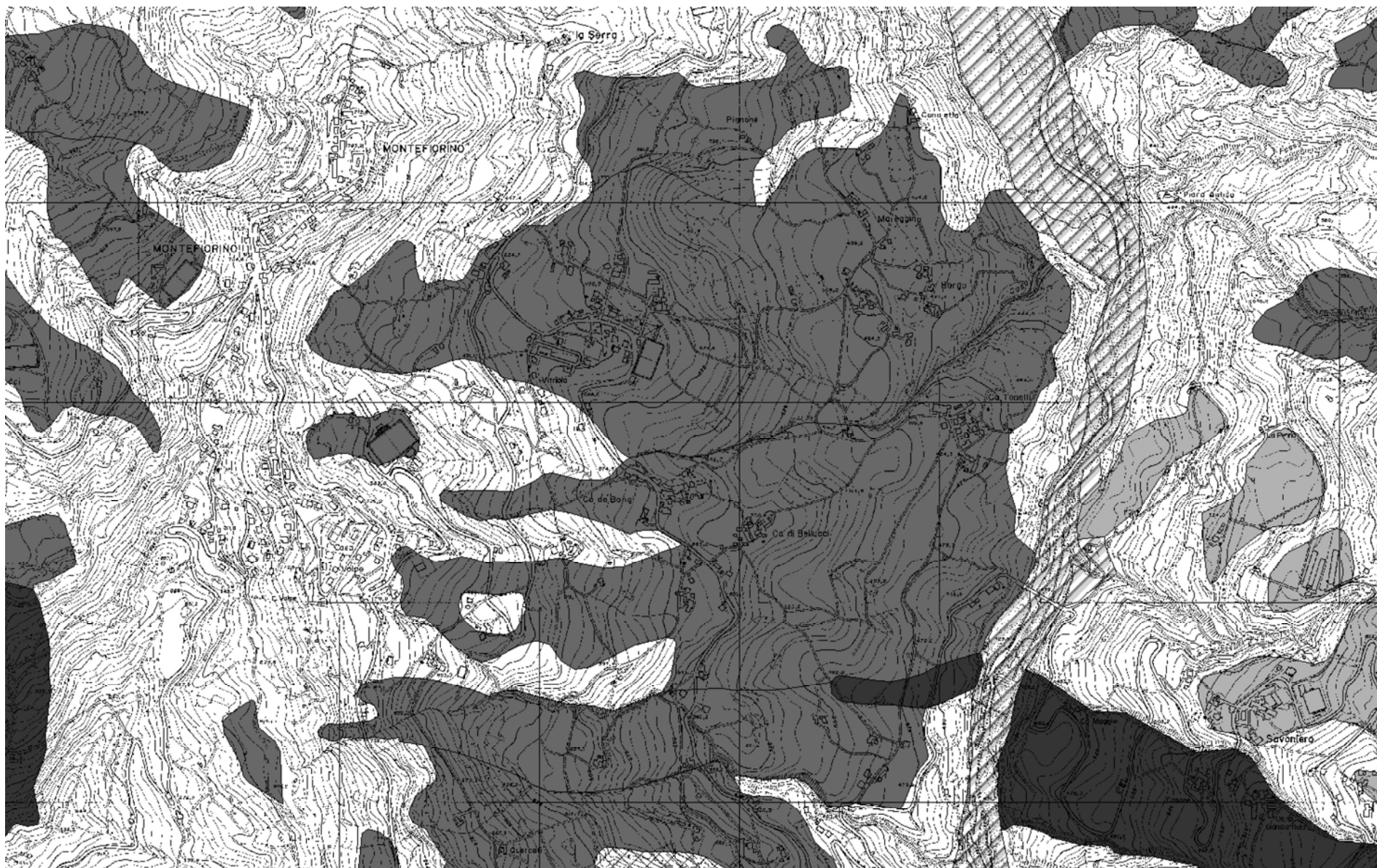
\_la presenza di fenomeni di dissesto attivi presenti lungo l'area di scarpata a valle di Montefiorino. Molti di questi dissesti sono la probabile causa delle lesioni rilevate su edifici e opere antropiche. Attualmente questi dissesti sono monitorati dalla Provincia di Modena.

Il prospetto delle osservazioni di campagna riporta i dati concernenti le osservazioni puntuali ottenute tramite il rilevamento sul terreno e, ove indicato, tramite testimonianze o fotointerpretazione: ad ogni punto corrisponde una riga di breve descrizione in tabella.

I riferimenti riportati nelle precedenti note descrittive si possono ritrovare in tale prospetto.

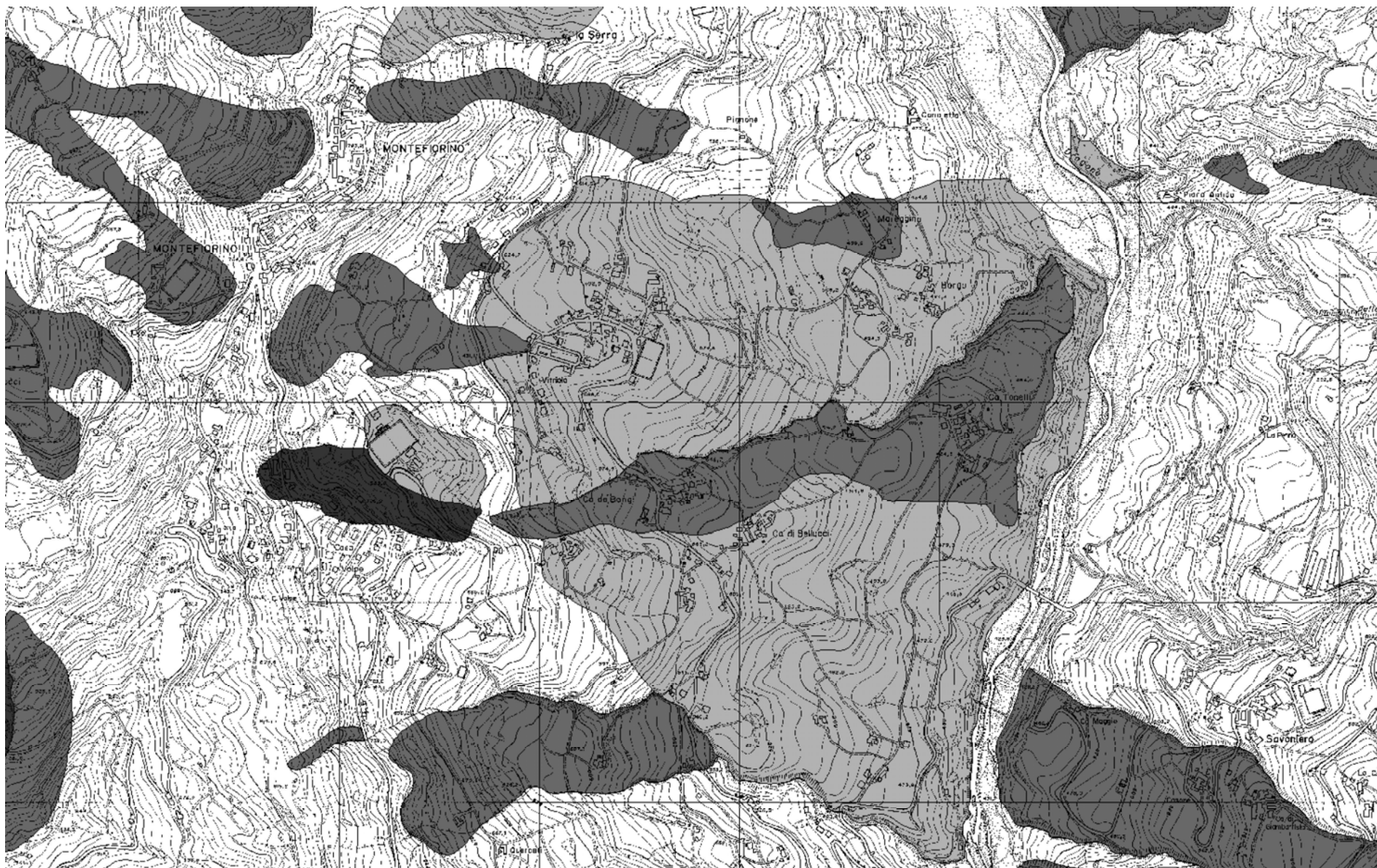
Tutto il materiale raffigurato è stato derivato da banche dati informatiche in formato .shp appositamente realizzate.

Si noti che per questo sito la proposta di modifica della carta inventario del dissesto riporta i soli poligoni effettivamente modificati; le aree esterne si considerano prive di modifiche rispetto alla versione vigente.



Inventario del dissesto in scala 1:25000.

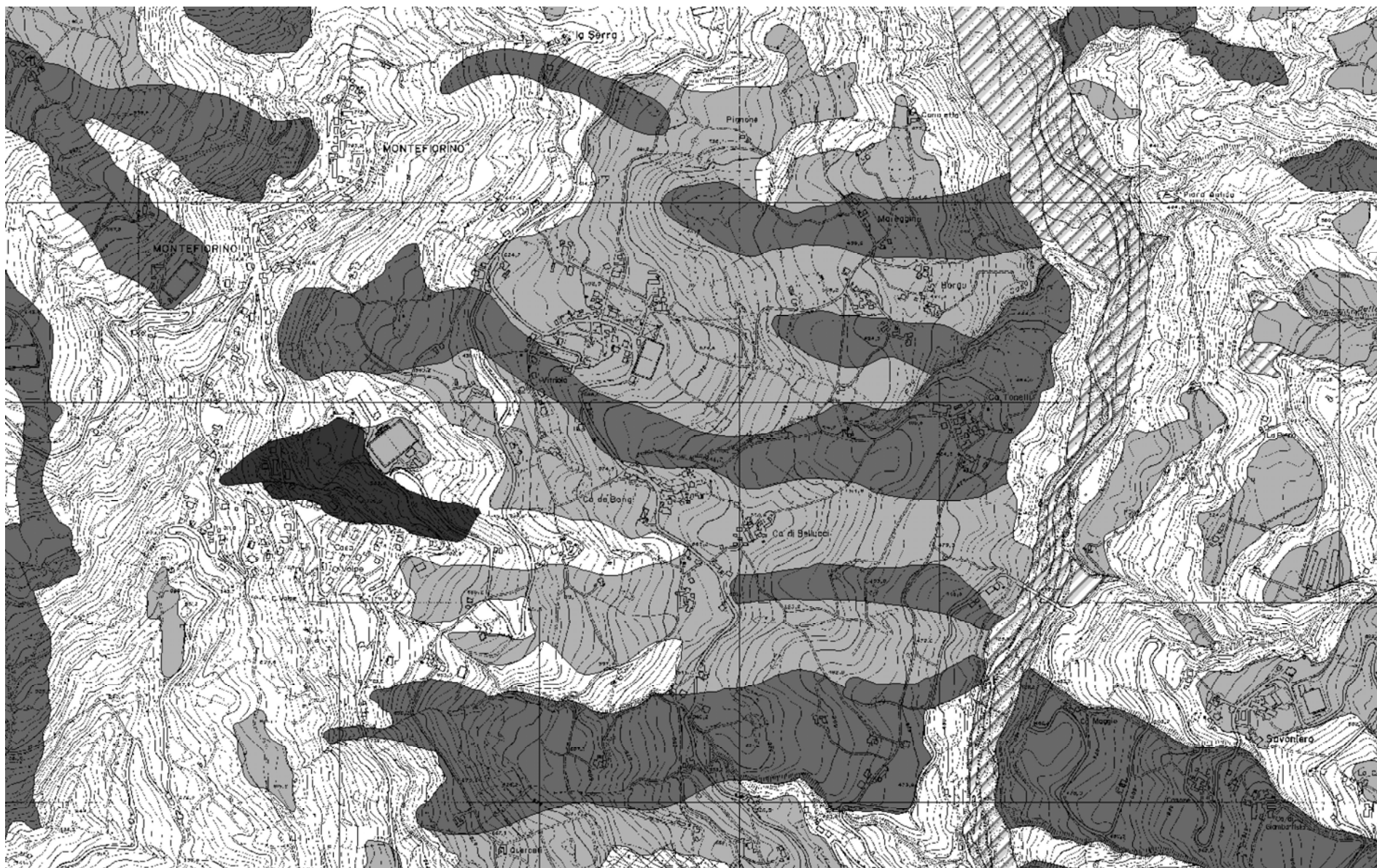
Legenda – grigio scuro: frana attiva; grigio medio: frana quiescente; grigio chiaro: copertura di detrito; retinato (linee): altre tipologie.



Cartografia PTCP

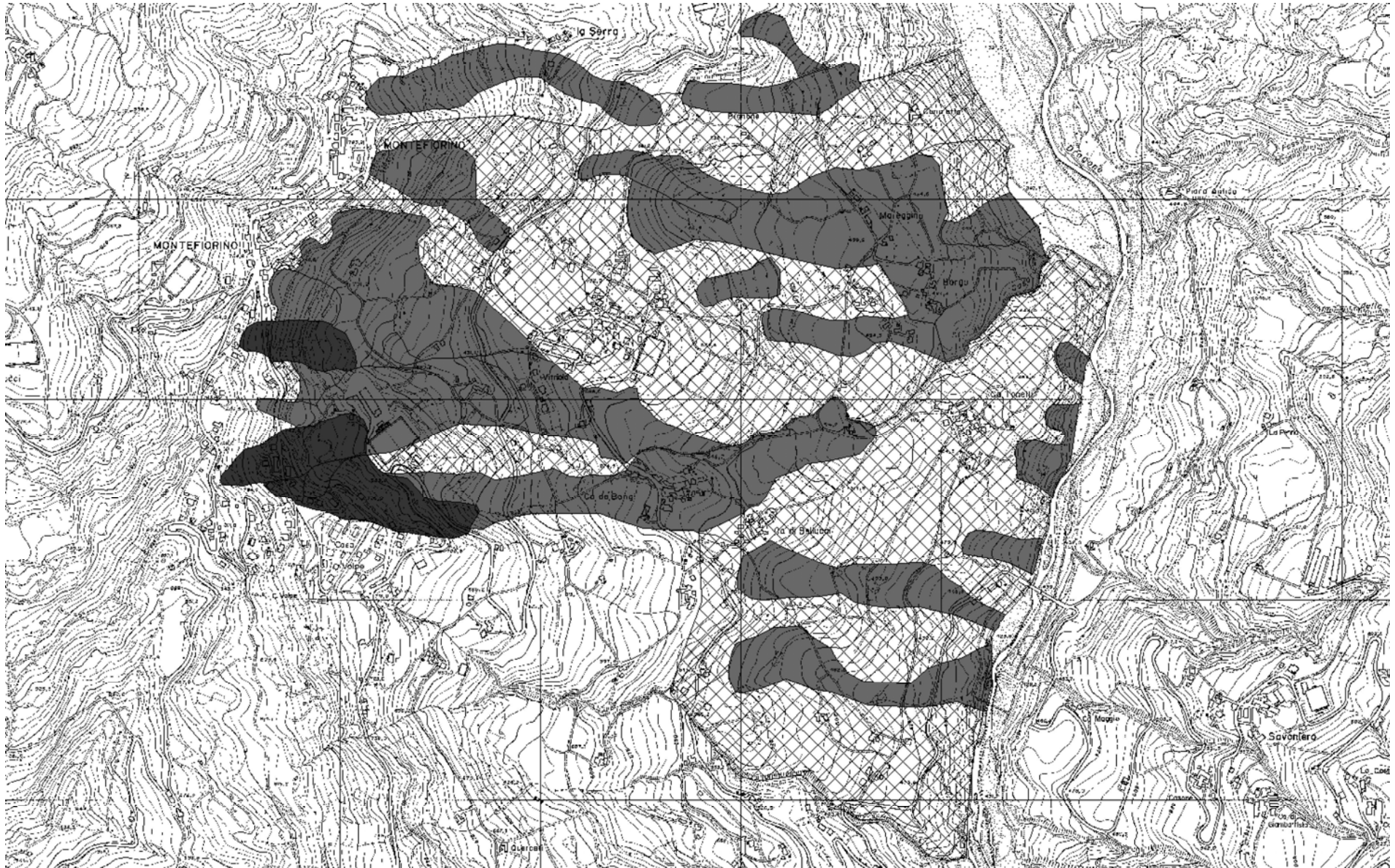
Legenda – grigio scuro: frana attiva; grigio medio: frana quiescente; grigio chiaro: area potenzialmente instabile.





Inventario del dissesto attuale in scala 1:10000.

Legenda – grigio scuro: frana attiva; grigio medio: frana quiescente; grigio chiaro: copertura di detrito; retinato (linee): altre tipologie.



Proposta di modifica della carta inventario del dissesto.

Legenda – grigio scuro: frana attiva; grigio medio: frana quiescente; retinato (quadrati): scivolamento in blocco.