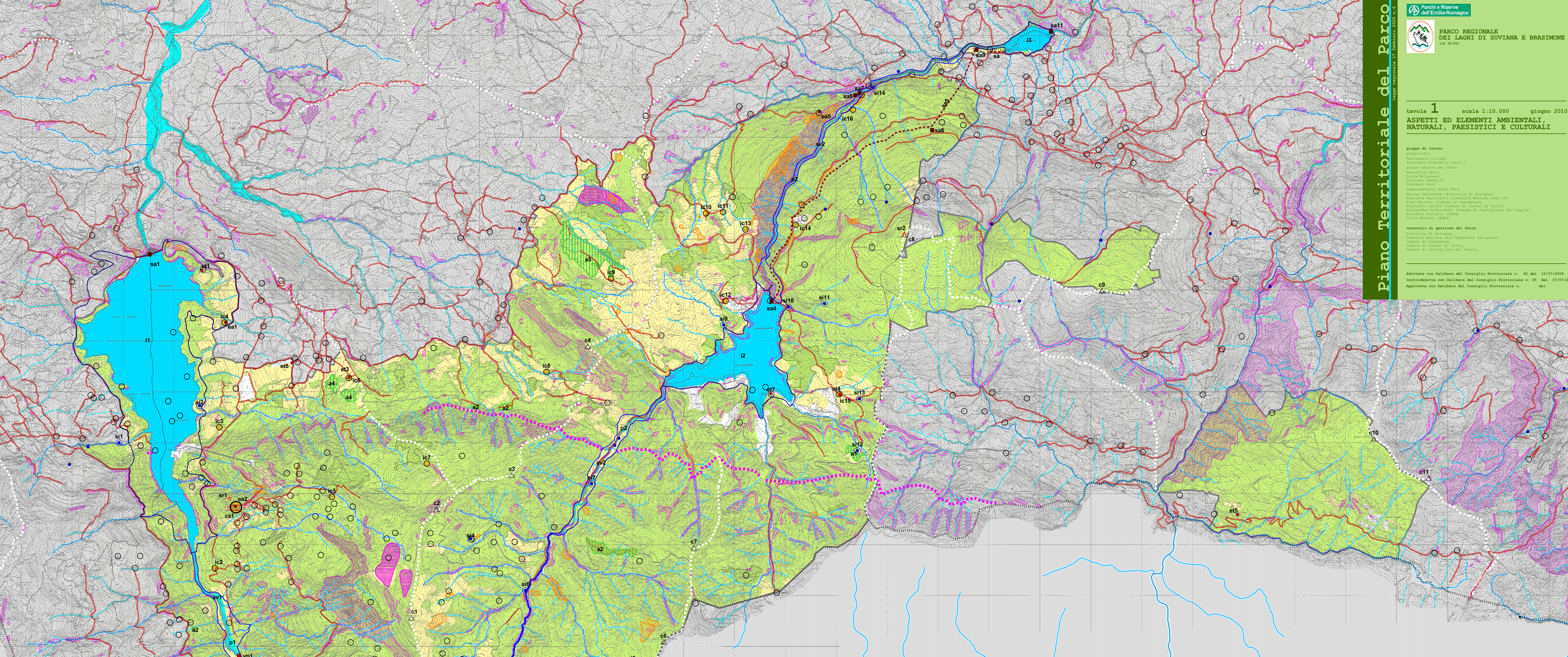


gruppo di lavoro progettisti:  
 Mariapia Corrado  
 Francesco Girometti (coll.)  
 gruppo tecnico del Parco:  
 Antonio Galli  
 Lucia Bologna  
 Giuliano Gendari  
 Giovanni Gori  
 rappresentanti degli Enti:  
 Marina Parronera (Provincia di Bologna)  
 Gabriele Saccolotti (Comunità Montana zona 10)  
 Eric Ferrari (Comune di Castigiano)  
 Francesco Savino (Comune di Castel di Casio)  
 Alessandro Rizzovetti (Comune di Castiglione del Popoli)  
 Giordano Corvelli (EREA)  
 Sofia Restani (EMRS)

consorzio di gestione del Parco:  
 Provincia di Bologna  
 Comunità Montana dell'Appennino Bolognese  
 Comune di Casignolo  
 Comune di Castel di Casio  
 Comune di Castiglione del Popoli

Adottata con Delibera del Consiglio Provinciale n. 42 del 15/07/2008  
 Controdotta con Delibera del Consiglio Provinciale n. 65 del 27/07/2009  
 Approvata con Delibera del Consiglio Provinciale n. ... del ...



**LEGENDA**

- Crinali e cime e loro ambito (art. 11)**
- CRINALI E LORO AMBITI
  - CIME
- Aspetti geologici (art. 12)**
- ELEMENTI GEOLOGICI, GEOMORFOLOGICI, PALEONTOLOGICI E MINERALOGICI
  - RUPI E AFFRONTAMENTI GEOLOGICI
  - FORME DI EROSIONE GLACIALE
  - LIVELLI A LUCINE
  - LENIBI DI ROCCE OFIOLITICHE
- Corsi d'acqua e loro ambiti (art. 13)**
- ALVEI
- ASSI DEI CORSI D'ACQUA DEL RESTANTE RETICOLO IDROGRAFICO**
- RETICOLO PRINCIPALE
  - RETICOLO SECONDARIO
  - RETICOLO MINORE
  - RETICOLO MINUTO
  - AREA DEFINITA GEOMETRICAMENTE, IN CUI SI APPLICANO LE DISPOSIZIONI RELATIVE ALL'ALVEO QUALORA NON INDIVIDUATO
  - FASCIA DI TUTELA FLUVIALE DEI CORSI D'ACQUA PRINCIPALI

- Invasi artificiali e loro ambiti (art. 14)**
- INVASI ARTIFICIALI
  - FASCIA DI TUTELA DEGLI INVASI
- Sorgenti e risorse idriche sotterranee (art. 15)**
- EMERGENZE DELLA VENA D'ACQUA DI INTERESSE CONSERVAZIONISTICO
- Area forestali (art. 16)**
- AREE FORESTALI
  - ARRUSTETI
- Area aperte e coltivi (art. 17)**
- AREE APERTE E COLTIVI
- Specie floristiche e loro habitat (art. 18 e Appendice A)**
- NATURALISTICO AMBIENTALE, STORICO E PAESAGGISTICO
  - STAZIONI DI ALCUNE SPECIE FLORISTICHE RARE
  - BOSCHI CON ESEMPLARI ARBORI DI PREGIO

- Sistema insediativo storico (art. 21)**
- SITI DI RITROVAMENTI ARCHEOLOGICI (prima individuazione)
  - TRACCIATI PERSISTENTI
  - ELEMENTI DI PERTINENZA (prima individuazione)
  - STRUTTURE INSEDIATIVE STORICHE (prima individuazione)
  - EDIFICI DI INTERESSE STORICO-ARCHITETTONICO
  - EDIFICI DI PREGIO STORICO-CULTURALE E TESTIMONIALE
  - SISTEMA STORICO PRODUTTIVO DELLE ACQUE DERIVATE (prima individuazione)
  - INQUINAMENTO LUMINOSO (art. 25)
  - ZONA DI PROTEZIONE DALL'INQUINAMENTO LUMINOSO (PERIMETRO AREA PROTETTA)
  - CONFINI REGIONALE
  - CONFINI COMUNALI

- Centri storici**
- INSEDIAMENTI PRESENTI NELLE FONTI CARTOGRAFICHE STORICHE
  - INSEDIAMENTI PRESENTI NELLE FONTI CARTOGRAFICHE STORICHE, CAPISALI DELL'ORGANIZZAZIONE STORICA DEL TERRITORIO