

19 – 22 SETTEMBRE 2024 (19th – 22nd SEPTEMBER, 2024)

CONVEGNO INTERNAZIONALE

INTERNATIONAL CONFERENCE

AREE CARSIICHE NEI GESSI: CONSERVAZIONE, GESTIONE E FRUIZIONE. SFIDE ED OPPORTUNITÀ PER IL PATRIMONIO MONDIALE UNESCO DELL'APPENNINO SETTENTRIONALE

GYPSUM KARST AREAS: CONSERVATION, MANAGEMENT AND PUBLIC USE. CHALLENGES
AND OPPORTUNITIES FOR THE NORTHERN APENNINE UNESCO WORLD HERITAGE SITE

Regione Emilia-Romagna, Terza Torre
Sala 20 maggio 2012, Viale della Fiera 8, Bologna

Gessi triassici del Parco Nazionale dell'Appennino Tosco-Emiliano
Triassic gypsum of the Tuscan-Emilian Apennines National Park

Area carsica dei Gessi messiniani Bolognesi in alternativa Scagliole e stucchi di Carpi e Modena
Karst area of the Messinian Gessi Bolognesi alternatively The scagliole and stuccoes in Carpi and Modena

Monica
Palazzini Cerquetella

La tutela del Patrimonio UNESCO
Protection of the UNESCO heritage



La tutela del Patrimonio UNESCO Protection of the UNESCO heritage

Monica Palazzini Cerquetella

CONVEGNO INTERNAZIONALE INTERNATIONAL CONFERENCE

19 – 22 SETTEMBRE 2024 (19th – 22nd SEPTEMBER, 2024)

**AREE CARSICHE NEI GESSI: CONSERVAZIONE, GESTIONE E FRUIZIONE. SFIDE ED OPPORTUNITÀ
PER IL PATRIMONIO MONDIALE UNESCO DELL'APPENNINO SETTENTRIONALE**
GYPSUM KARST AREAS: CONSERVATION, MANAGEMENT AND PUBLIC USE. CHALLENGES
AND OPPORTUNITIES FOR THE NORTHERN APENNINE UNESCO WORLD HERITAGE SITE

I tre pilastri del riconoscimento

ECCEZIONALE VALORE UNIVERSALE

UNICITÀ E VALORE
SCIENTIFICO

INTEGRITÀ

PROTEZIONE E
GESTIONE

CONVEGNO INTERNAZIONALE INTERNATIONAL CONFERENCE

19 – 22 SETTEMBRE 2024 (19th – 22nd SEPTEMBER, 2024)

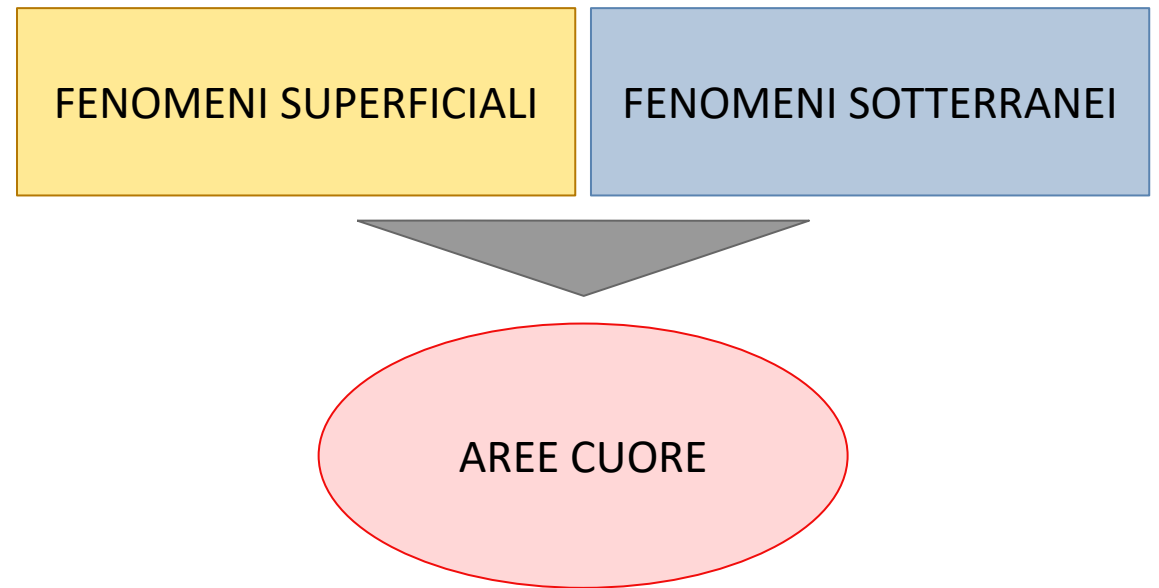
Il COMITATO PER IL PATRIMONIO MONDIALE ha iscritto il **Carsismo e le grotte dell'Appennino Settentrionale** nella lista dei Patrimoni dell'Umanità in quanto **bene naturale di eccezionale valore scientifico**

SCOPO DEL RICONOSCIMENTO

Garantire che il fenomeno, **unico** al mondo, sia osservabile e fruibile **nella sua interezza** anche **in futuro**, a beneficio delle prossime generazioni

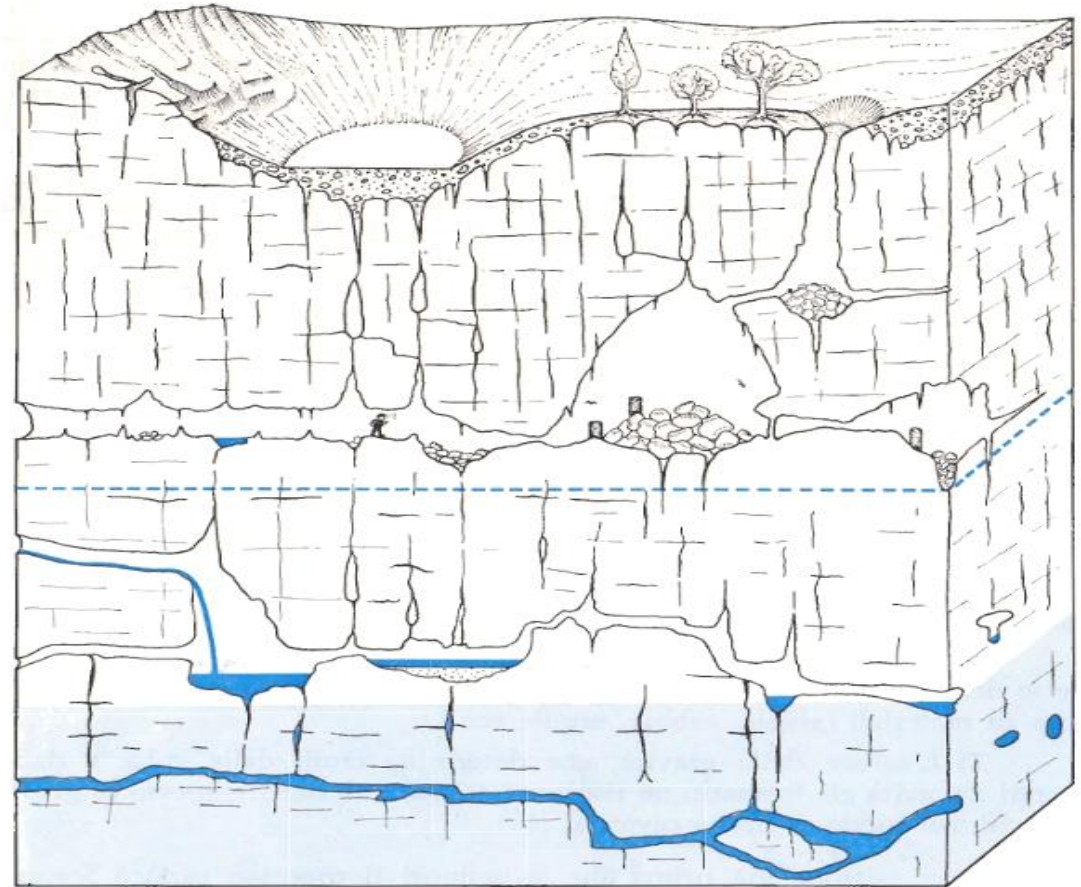
AREE CARSIICHE NEI GESSI: CONSERVAZIONE, GESTIONE E FRUIZIONE. SFIDE ED OPPORTUNITÀ PER IL PATRIMONIO MONDIALE UNESCO DELL'APPENNINO SETTENTRIONALE
GYPSUM KARST AREAS: CONSERVATION, MANAGEMENT AND PUBLIC USE. CHALLENGES AND OPPORTUNITIES FOR THE NORTHERN APENNINE UNESCO WORLD HERITAGE SITE

Carsismo e grotte sono manifestazioni di processi naturali che si attuano in luoghi ben definiti



Nelle aree cuore, le uniche a costituire il bene riconosciuto da UNESCO, **devono essere contenuti e protetti** tutti gli *attributi* geologici e speleologici oggetto del riconoscimento

I processi che determinano il fenomeno oggetto di riconoscimento sono complessi



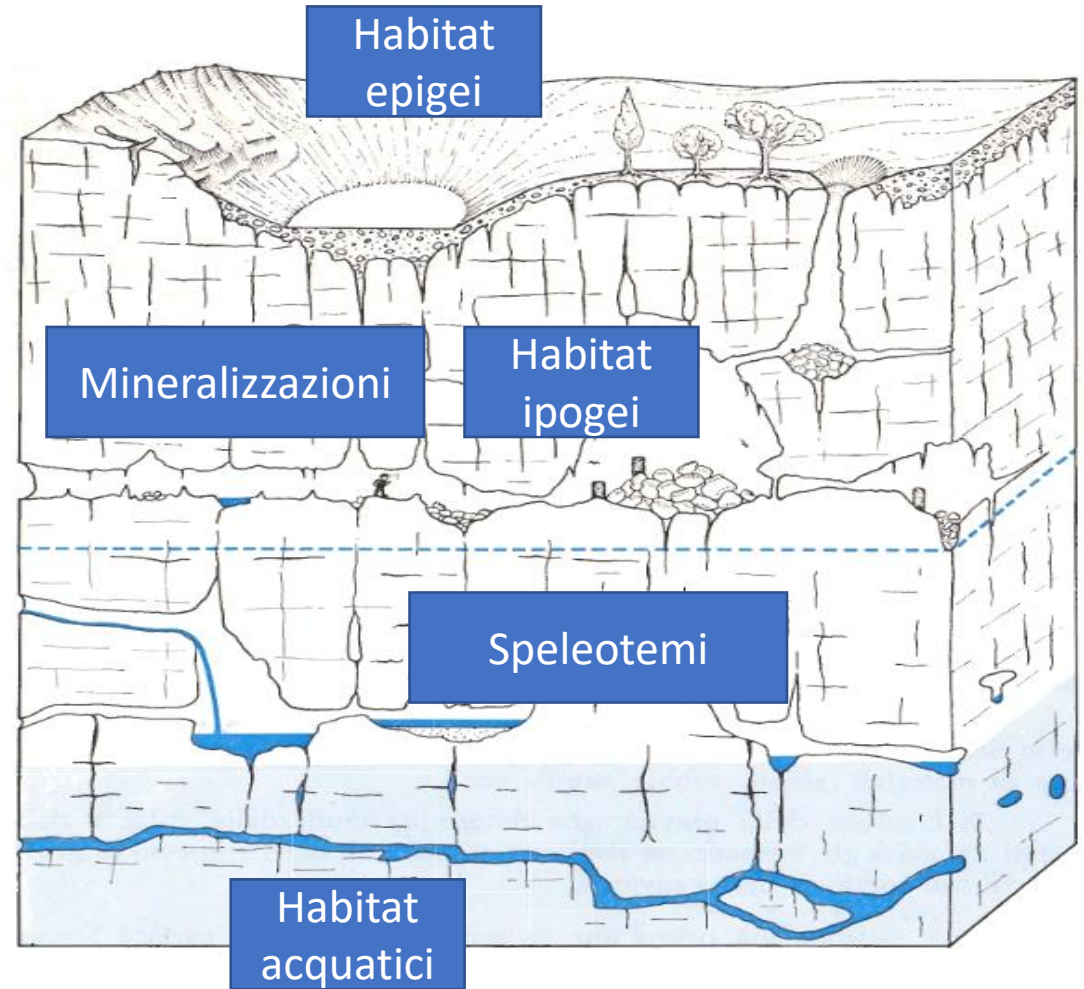
da G.B. Castiglioni in Sauro, 1991

CONVEGNO INTERNAZIONALE INTERNATIONAL CONFERENCE

19 – 22 SETTEMBRE 2024 (19th – 22nd SEPTEMBER, 2024)

AREE CARSICHE NEI GESSI: CONSERVAZIONE, GESTIONE E FRUIZIONE. SFIDE ED OPPORTUNITÀ PER IL PATRIMONIO MONDIALE UNESCO DELL'APPENNINO SETTENTRIONALE
GYPSUM KARST AREAS: CONSERVATION, MANAGEMENT AND PUBLIC USE. CHALLENGES AND OPPORTUNITIES FOR THE NORTHERN APENNINE UNESCO WORLD HERITAGE SITE

I processi che determinano il fenomeno oggetto di riconoscimento sono complessi



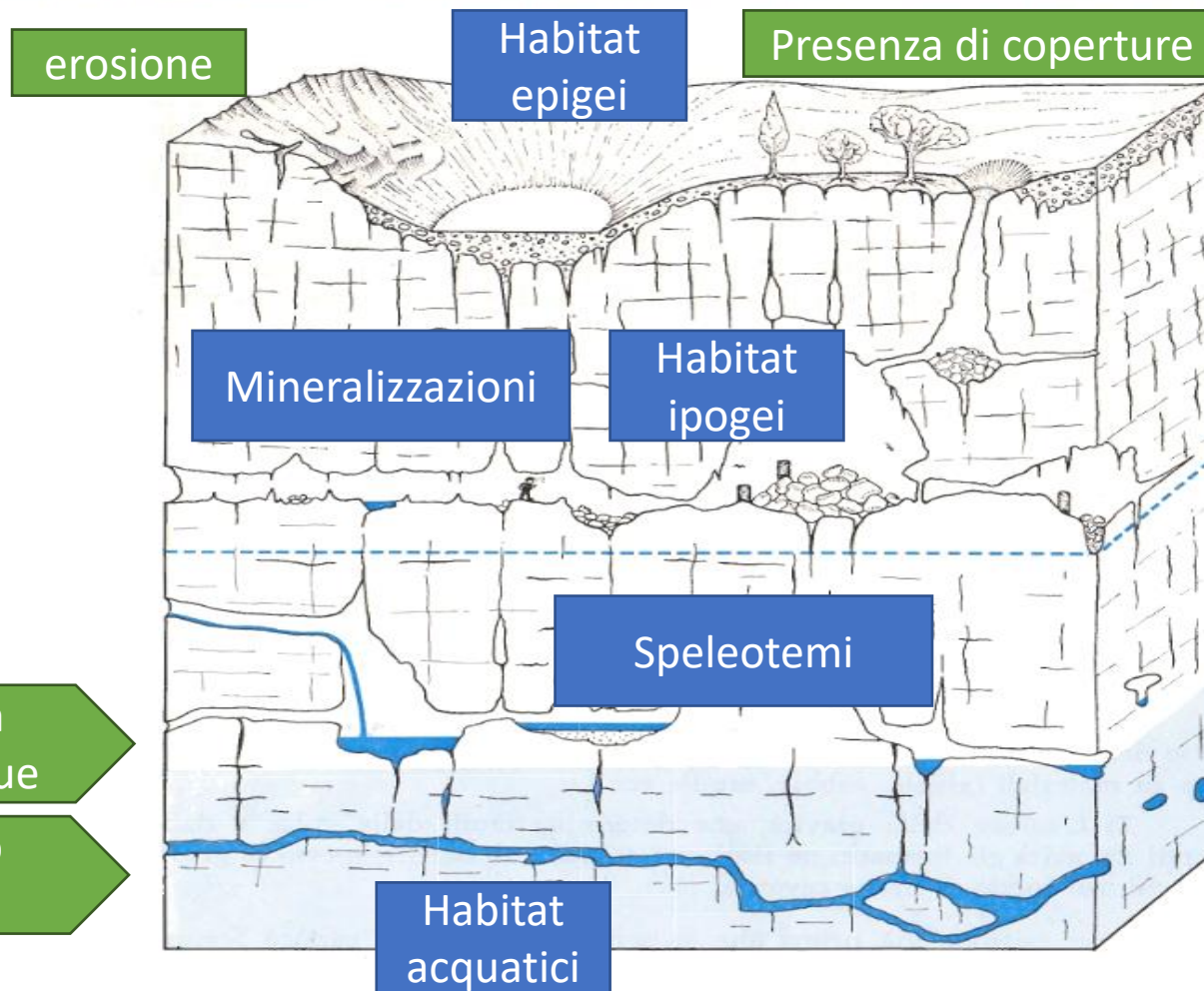
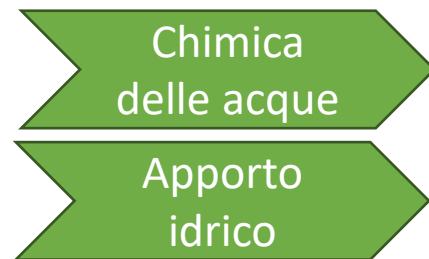
da G.B. Castiglioni in Sauro, 1991

CONVEGNO INTERNAZIONALE INTERNATIONAL CONFERENCE

19 – 22 SETTEMBRE 2024 (19th – 22nd SEPTEMBER, 2024)

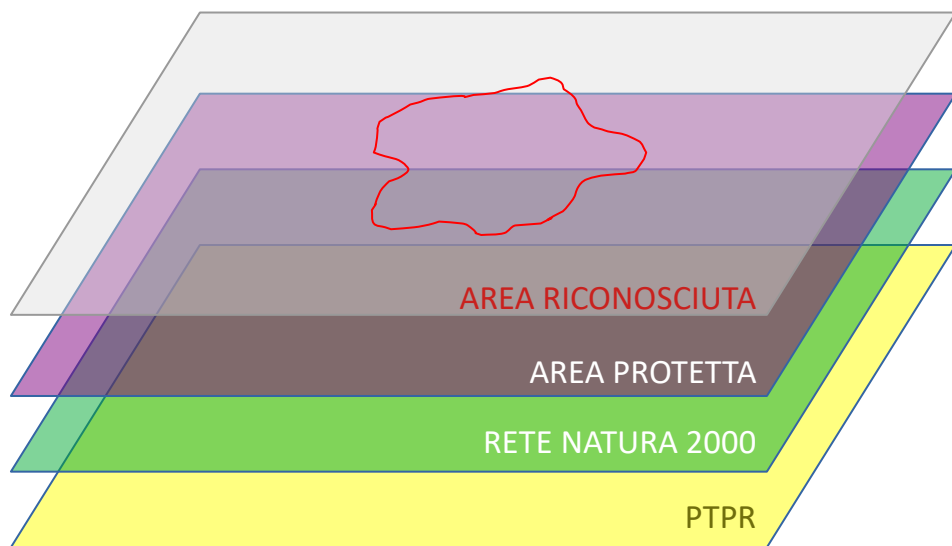
AREE CARSIICHE NEI GESSI: CONSERVAZIONE, GESTIONE E FRUIZIONE. SFIDE ED OPPORTUNITÀ PER IL PATRIMONIO MONDIALE UNESCO DELL'APPENNINO SETTENTRIONALE
GYPSUM KARST AREAS: CONSERVATION, MANAGEMENT AND PUBLIC USE. CHALLENGES AND OPPORTUNITIES FOR THE NORTHERN APENNINE UNESCO WORLD HERITAGE SITE

I processi che determinano il fenomeno oggetto di riconoscimento sono complessi



da G.B. Castiglioni in Sauro, 1991

EKCNA: un istituto finora inedito che cattura questa complessità



CONVEGNO INTERNAZIONALE INTERNATIONAL CONFERENCE

19 – 22 SETTEMBRE 2024 (19th – 22nd SEPTEMBER, 2024)

LA TUTELA È GARANTITA DA UNA COMBINAZIONE DI PROTEZIONI

RETE NATURA 2000

AREE PROTETTE NAZIONALI E REGIONALI

PIANIFICAZIONE E TUTELA DEL PAESAGGIO

AREE CARSICHE NEI GESSI: CONSERVAZIONE, GESTIONE E FRUIZIONE. SFIDE ED OPPORTUNITÀ PER IL PATRIMONIO MONDIALE UNESCO DELL'APPENNINO SETTENTRIONALE
GYPSUM KARST AREAS: CONSERVATION, MANAGEMENT AND PUBLIC USE. CHALLENGES AND OPPORTUNITIES FOR THE NORTHERN APENNINE UNESCO WORLD HERITAGE SITE

RETE NATURA 2000: una tutela mirata, dinamica e attiva

8210 pareti rocciose calcaree con vegetazione
casimofitica



CONVEGNO INTERNAZIONALE INTERNATIONAL CONFERENCE

19 – 22 SETTEMBRE 2024 (19th – 22nd SEPTEMBER, 2024)

**AREE CARSICHE NEI GESSI: CONSERVAZIONE, GESTIONE E FRUIZIONE. SFIDE ED OPPORTUNITÀ
PER IL PATRIMONIO MONDIALE UNESCO DELL'APPENNINO SETTENTRIONALE**
GYPSUM KARST AREAS: CONSERVATION, MANAGEMENT AND PUBLIC USE. CHALLENGES
AND OPPORTUNITIES FOR THE NORTHERN APENNINE UNESCO WORLD HERITAGE SITE

RETE NATURA 2000: una tutela mirata, dinamica e attiva

*8240 pavimenti calcarei campi solcati carsici



AREE CARSICHE NEI GESSI: CONSERVAZIONE, GESTIONE E FRUIZIONE. SFIDE ED OPPORTUNITÀ PER IL PATRIMONIO MONDIALE UNESCO DELL'APPENNINO SETTENTRIONALE
GYPSUM KARST AREAS: CONSERVATION, MANAGEMENT AND PUBLIC USE. CHALLENGES AND OPPORTUNITIES FOR THE NORTHERN APENNINE UNESCO WORLD HERITAGE SITE

CONVEGNO INTERNAZIONALE INTERNATIONAL CONFERENCE

19 – 22 SETTEMBRE 2024 (19th – 22nd SEPTEMBER, 2024)

RETE NATURA 2000: una tutela mirata, dinamica e attiva

***6110** Formazioni erbose rupicole calcicole o basofile
dell'Alyso-Sedion albi (qui con *Onosma helveticum*)



CONVEGNO INTERNAZIONALE INTERNATIONAL CONFERENCE

19 – 22 SETTEMBRE 2024 (19th – 22nd SEPTEMBER, 2024)

**AREE CARSICHE NEI GESSI: CONSERVAZIONE, GESTIONE E FRUIZIONE. SFIDE ED OPPORTUNITÀ
PER IL PATRIMONIO MONDIALE UNESCO DELL'APPENNINO SETTENTRIONALE**
GYPSUM KARST AREAS: CONSERVATION, MANAGEMENT AND PUBLIC USE. CHALLENGES
AND OPPORTUNITIES FOR THE NORTHERN APENNINE UNESCO WORLD HERITAGE SITE

RETE NATURA 2000: una tutela mirata, dinamica e attiva

*6210 Formazioni erbose secche seminaturali ...



CONVEGNO INTERNAZIONALE INTERNATIONAL CONFERENCE

19 – 22 SETTEMBRE 2024 (19th – 22nd SEPTEMBER, 2024)

**AREE CARSICHE NEI GESSI: CONSERVAZIONE, GESTIONE E FRUIZIONE. SFIDE ED OPPORTUNITÀ
PER IL PATRIMONIO MONDIALE UNESCO DELL'APPENNINO SETTENTRIONALE**
GYPSUM KARST AREAS: CONSERVATION, MANAGEMENT AND PUBLIC USE. CHALLENGES
AND OPPORTUNITIES FOR THE NORTHERN APENNINE UNESCO WORLD HERITAGE SITE

RETE NATURA 2000: una tutela mirata, dinamica e attiva

91AA* Boschi orientali di quercia bianca

CONVEGNO INTERNAZIONALE INTERNATIONAL CONFERENCE

19 – 22 SETTEMBRE 2024 (19th – 22nd SEPTEMBER, 2024)



**AREE CARSICHE NEI GESSI: CONSERVAZIONE, GESTIONE E FRUIZIONE. SFIDE ED OPPORTUNITÀ
PER IL PATRIMONIO MONDIALE UNESCO DELL'APPENNINO SETTENTRIONALE**
GYPSUM KARST AREAS: CONSERVATION, MANAGEMENT AND PUBLIC USE. CHALLENGES
AND OPPORTUNITIES FOR THE NORTHERN APENNINE UNESCO WORLD HERITAGE SITE

RETE NATURA 2000: una tutela mirata, dinamica e attiva

9340: Foreste di *Quercus ilex* e *Q. rotundifolia*



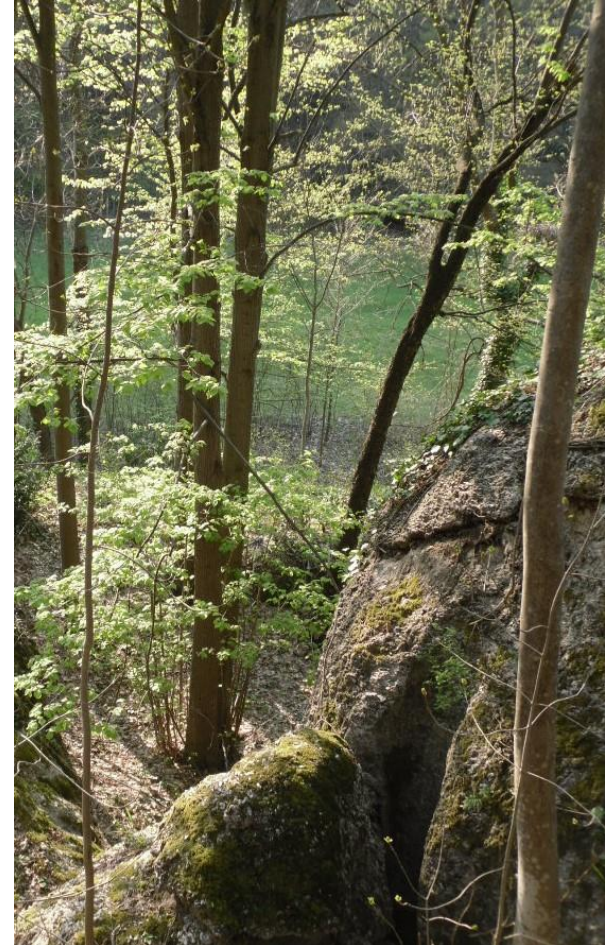
CONVEGNO INTERNAZIONALE INTERNATIONAL CONFERENCE

19 – 22 SETTEMBRE 2024 (19th – 22nd SEPTEMBER, 2024)

**AREE CARSICHE NEI GESSI: CONSERVAZIONE, GESTIONE E FRUIZIONE. SFIDE ED OPPORTUNITÀ
PER IL PATRIMONIO MONDIALE UNESCO DELL'APPENNINO SETTENTRIONALE**
GYPSUM KARST AREAS: CONSERVATION, MANAGEMENT AND PUBLIC USE. CHALLENGES
AND OPPORTUNITIES FOR THE NORTHERN APENNINE UNESCO WORLD HERITAGE SITE

RETE NATURA 2000: una tutela mirata, dinamica e attiva

***9180:** Foreste di versanti, ghiaioni e valloni del
Tilio-Acerion



CONVEGNO INTERNAZIONALE INTERNATIONAL CONFERENCE

19 – 22 SETTEMBRE 2024 (19th – 22nd SEPTEMBER, 2024)

**AREE CARSICHE NEI GESSI: CONSERVAZIONE, GESTIONE E FRUIZIONE. SFIDE ED OPPORTUNITÀ
PER IL PATRIMONIO MONDIALE UNESCO DELL'APPENNINO SETTENTRIONALE**
GYPSUM KARST AREAS: CONSERVATION, MANAGEMENT AND PUBLIC USE. CHALLENGES
AND OPPORTUNITIES FOR THE NORTHERN APENNINE UNESCO WORLD HERITAGE SITE

RETE NATURA 2000: una tutela mirata, dinamica e attiva

Car e Idrocar: degli habitat regionali

CONVEGNO INTERNAZIONALE INTERNATIONAL CONFERENCE

19 – 22 SETTEMBRE 2024 (19th – 22nd SEPTEMBER, 2024)



**AREE CARSICHE NEI GESSI: CONSERVAZIONE, GESTIONE E FRUIZIONE. SFIDE ED OPPORTUNITÀ
PER IL PATRIMONIO MONDIALE UNESCO DELL'APPENNINO SETTENTRIONALE**
GYPSUM KARST AREAS: CONSERVATION, MANAGEMENT AND PUBLIC USE. CHALLENGES
AND OPPORTUNITIES FOR THE NORTHERN APENNINE UNESCO WORLD HERITAGE SITE

RETE NATURA 2000: una tutela mirata, dinamica e attiva

8310 Grotte non ancora sfruttate turisticamente

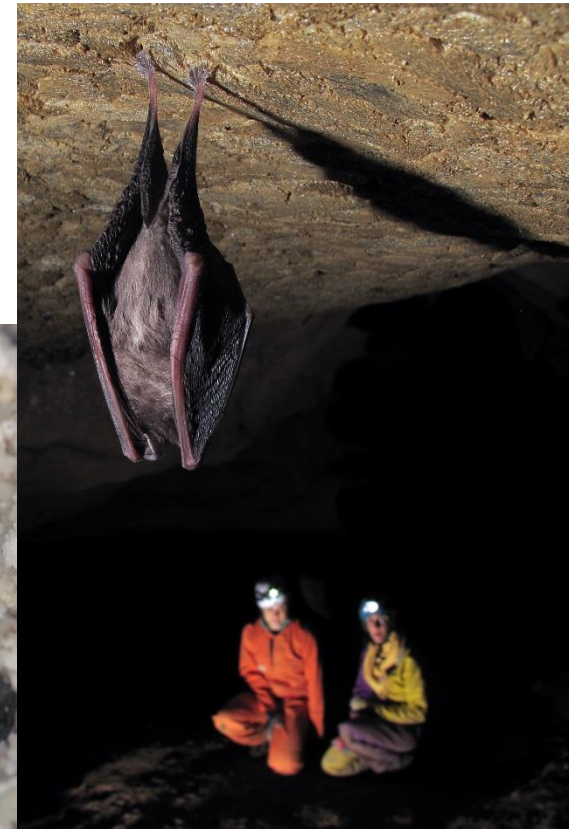
CONVEGNO INTERNAZIONALE INTERNATIONAL CONFERENCE

19 – 22 SETTEMBRE 2024 (19th – 22nd SEPTEMBER, 2024)



**AREE CARSICHE NEI GESSI: CONSERVAZIONE, GESTIONE E FRUIZIONE. SFIDE ED OPPORTUNITÀ
PER IL PATRIMONIO MONDIALE UNESCO DELL'APPENNINO SETTENTRIONALE**
GYPSUM KARST AREAS: CONSERVATION, MANAGEMENT AND PUBLIC USE. CHALLENGES
AND OPPORTUNITIES FOR THE NORTHERN APENNINE UNESCO WORLD HERITAGE SITE

RETE NATURA 2000: una tutela mirata, dinamica e attiva

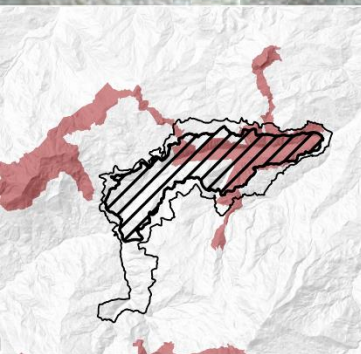


Le grotte sono anche habitat di specie

CONVEGNO INTERNAZIONALE INTERNATIONAL CONFERENCE

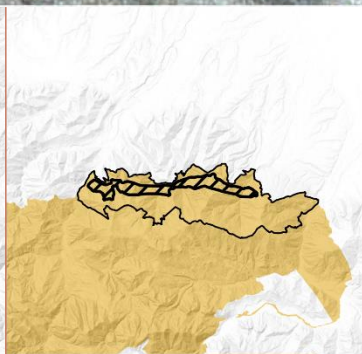
19 – 22 SETTEMBRE 2024 (19th – 22nd SEPTEMBER, 2024)

**AREE CARSICHE NEI GESSI: CONSERVAZIONE, GESTIONE E FRUIZIONE. SFIDE ED OPPORTUNITÀ
PER IL PATRIMONIO MONDIALE UNESCO DELL'APPENNINO SETTENTRIONALE**
GYPSUM KARST AREAS: CONSERVATION, MANAGEMENT AND PUBLIC USE. CHALLENGES
AND OPPORTUNITIES FOR THE NORTHERN APENNINE UNESCO WORLD HERITAGE SITE



CS1

Alta Valle
Secchia



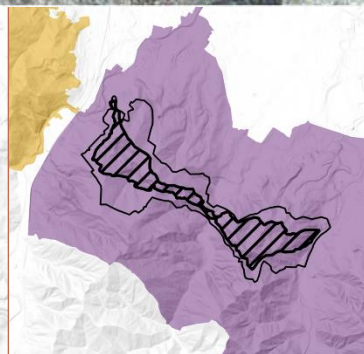
CS2

Bassa Collina
Reggiana



CS3

Gessi di Zola
Predosa

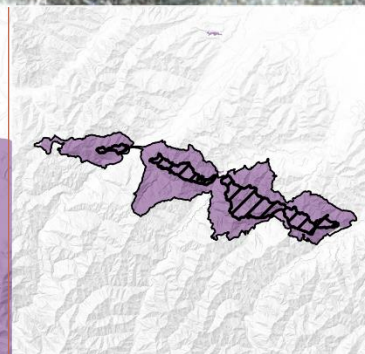


CS4

Gessi Bolognesi

Parco
regionale

Gessi bolognesi e
Calanchi
dell'Abbadessa



CS5 a,b,c

Vena del Gesso
Romagnola

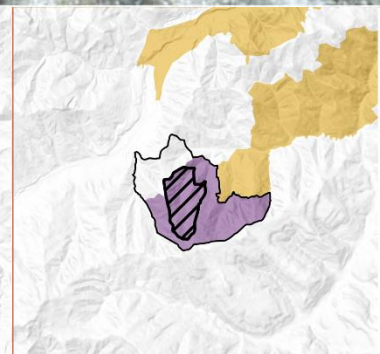
Parco
Regionale

Vena del Gesso
Romagnola



CS6

Evaporiti di San
Leo



CS7

Gessi di Onferno

Riserva
regionale

Onferno

CONVEGNO INTERNAZIONALE INTERNATIONAL CONFERENCE

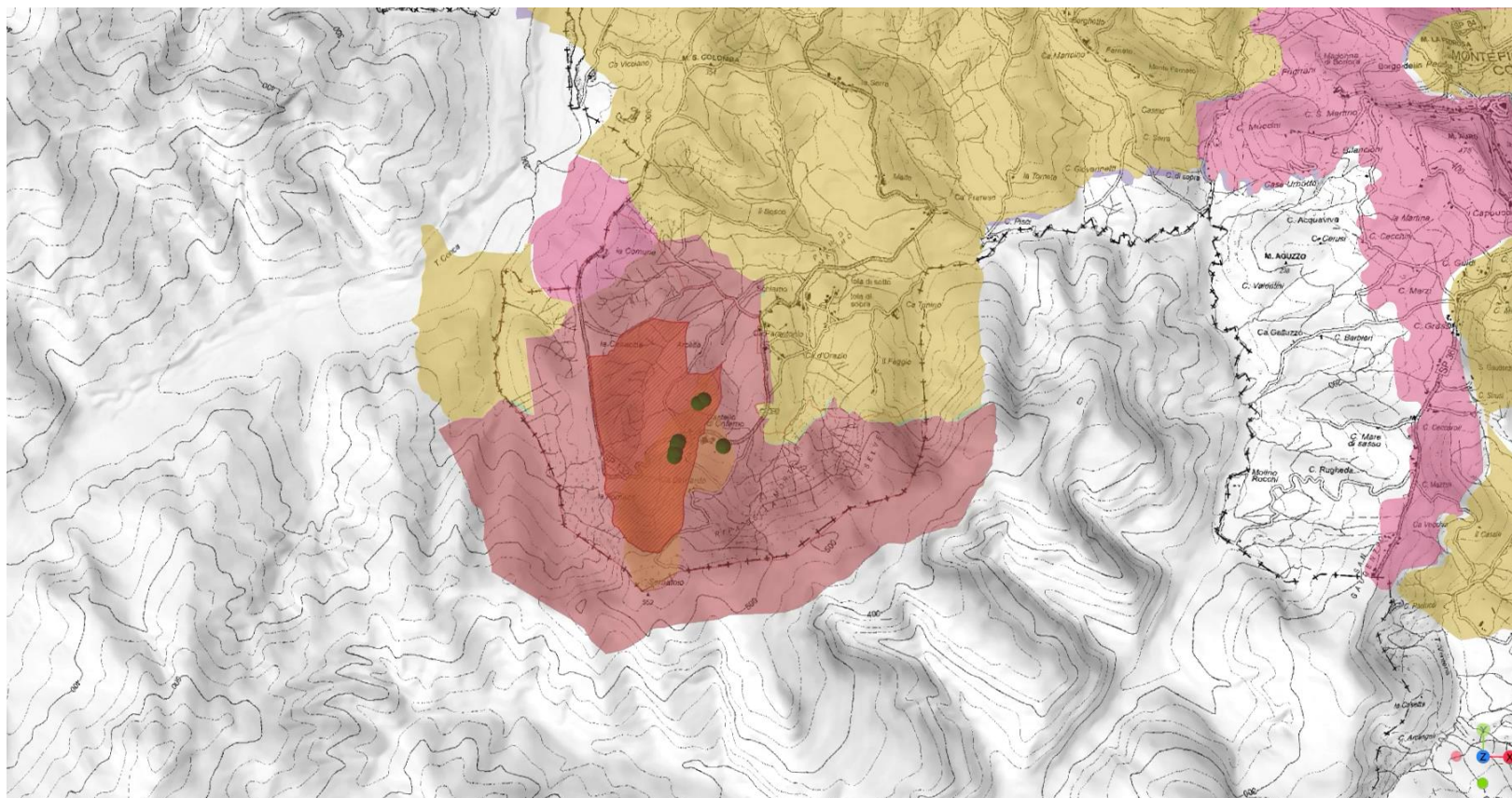
19 – 22 SETTEMBRE 2024 (19th – 22nd SEPTEMBER, 2024)

**AREE CARSIICHE NEI GESSI: CONSERVAZIONE, GESTIONE E FRUIZIONE. SFIDE ED OPPORTUNITÀ
PER IL PATRIMONIO MONDIALE UNESCO DELL'APPENNINO SETTENTRIONALE**
GYPSUM KARST AREAS: CONSERVATION, MANAGEMENT AND PUBLIC USE. CHALLENGES
AND OPPORTUNITIES FOR THE NORTHERN APENNINE UNESCO WORLD HERITAGE SITE

CS1 Alta Valle Secchia	CS2 Bassa Collina Reggiana	CS3 Gessi di Zola Predosa	CS4 Gessi Bolognesi	CS5 a,b,c Vena del Gesso Romagnola	CS6 Evaporiti di San Leo	CS7 Gessi di Onferno
Percentuale del bene che ricade in aree protette: parchi, riserve e paesaggi naturali e seminaturali protetti						
44%	100%	-	100%	100%	-	100%
Percentuale del bene che ricade in siti Rete Natura2000						
93%	95%	100%	100%	100%	100%	100%
Percentuale del bene che ricade tra le tutele del PTPR						
100%	100%	100%	100%	100%	100%	100%

CS 7 CONFERNO

-  WHS – area cuore
-  WHS – area tampone
-  grotte e inghiottitoi
-  Riserva regionale
-  Sito Natura 2000
-  PTPR art.19
-  PTPR art.25



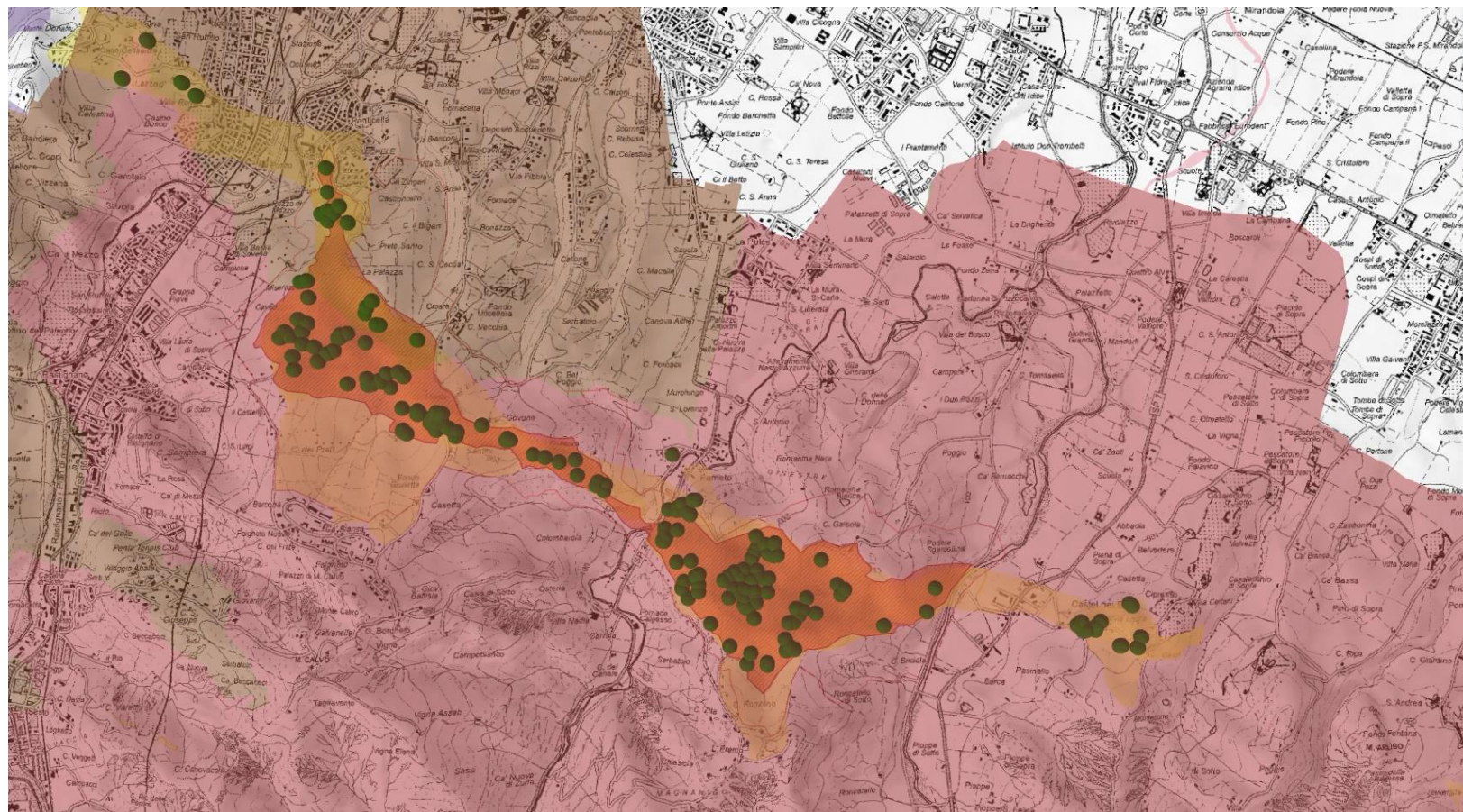
CONVEGNO INTERNAZIONALE INTERNATIONAL CONFERENCE

19 – 22 SETTEMBRE 2024 (19th – 22nd SEPTEMBER, 2024)

**AREE CARSIICHE NEI GESSI: CONSERVAZIONE, GESTIONE E FRUIZIONE. SFIDE ED OPPORTUNITÀ
PER IL PATRIMONIO MONDIALE UNESCO DELL'APPENNINO SETTENTRIONALE**
GYPSUM KARST AREAS: CONSERVATION, MANAGEMENT AND PUBLIC USE. CHALLENGES
AND OPPORTUNITIES FOR THE NORTHERN APENNINE UNESCO WORLD HERITAGE SITE

CS 3 GESSI BOLOGNESI

- WHS – area cuore
- ▭ WHS – area tampone
- grotte e inghiottitoi
- Parco regionale
- Sito Natura 2000
- PTPR art.19
- PTPR art.25

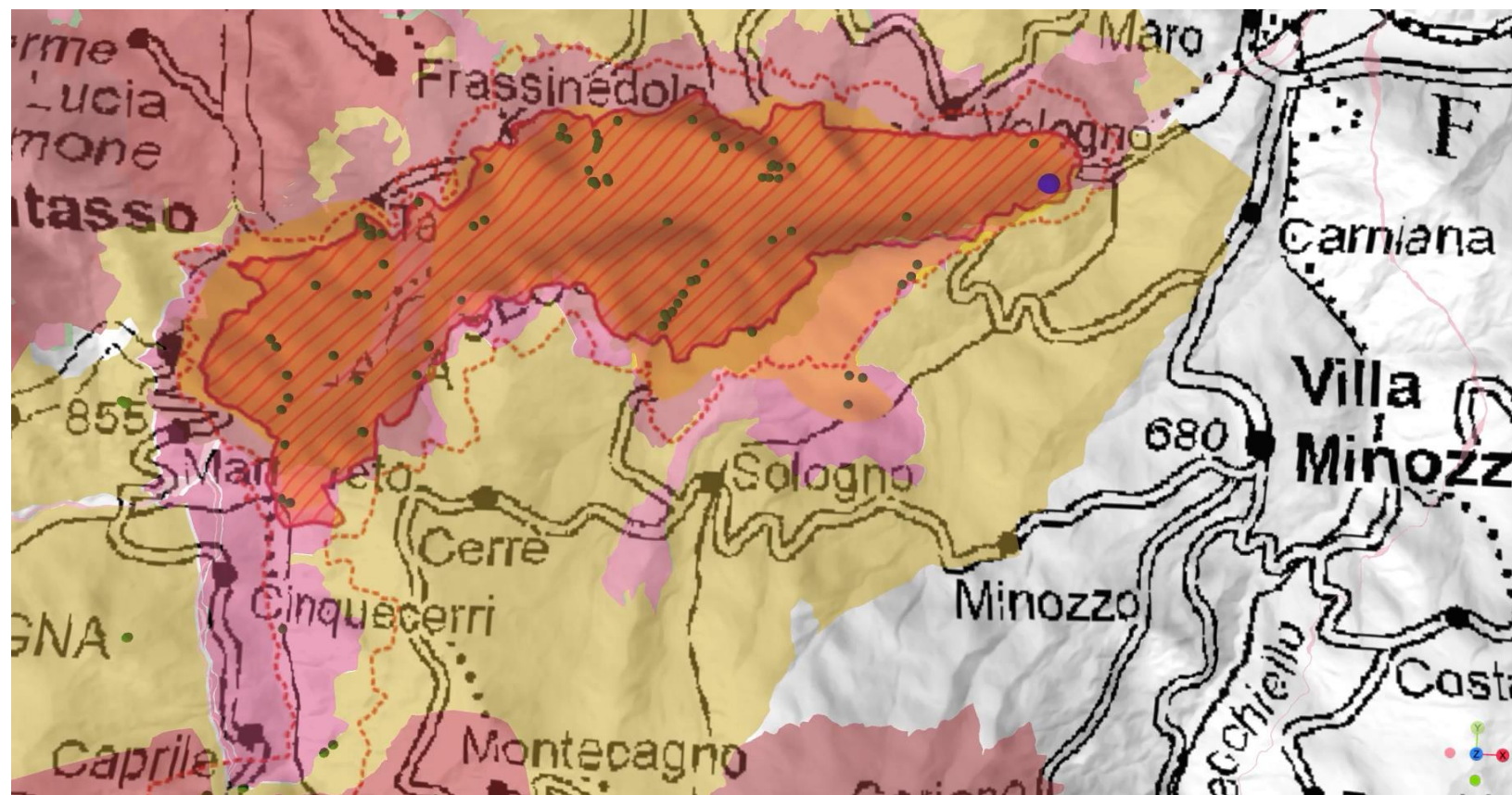


CONVEGNO INTERNAZIONALE INTERNATIONAL CONFERENCE

19 – 22 SETTEMBRE 2024 (19th – 22nd SEPTEMBER, 2024)

AREE CARSIICHE NEI GESSI: CONSERVAZIONE, GESTIONE E FRUIZIONE. SFIDE ED OPPORTUNITÀ PER IL PATRIMONIO MONDIALE UNESCO DELL'APPENNINO SETTENTRIONALE
GYPSUM KARST AREAS: CONSERVATION, MANAGEMENT AND PUBLIC USE. CHALLENGES AND OPPORTUNITIES FOR THE NORTHERN APENNINE UNESCO WORLD HERITAGE SITE

CS 1 ALTA VAL SECCHIA



- grotte e inghiottitoi
- sorgenti saline
- Parco nazionale
- Sito Natura 2000
- PTPR art.9
- PTPR art.19
- PTPR art.25

CONVEGNO INTERNAZIONALE INTERNATIONAL CONFERENCE

19 – 22 SETTEMBRE 2024 (19th – 22nd SEPTEMBER, 2024)

**AREE CARSIICHE NEI GESSI: CONSERVAZIONE, GESTIONE E FRUIZIONE. SFIDE ED OPPORTUNITÀ
PER IL PATRIMONIO MONDIALE UNESCO DELL'APPENNINO SETTENTRIONALE**
GYPSUM KARST AREAS: CONSERVATION, MANAGEMENT AND PUBLIC USE. CHALLENGES
AND OPPORTUNITIES FOR THE NORTHERN APENNINE UNESCO WORLD HERITAGE SITE

da protezione / tutela
a gestione / conservazione attiva

da norma di protezione
a controllo delle attività



CONVEGNO INTERNAZIONALE INTERNATIONAL CONFERENCE

19 – 22 SETTEMBRE 2024 (19th – 22nd SEPTEMBER, 2024)

**AREE CARSIICHE NEI GESSI: CONSERVAZIONE, GESTIONE E FRUIZIONE. SFIDE ED OPPORTUNITÀ
PER IL PATRIMONIO MONDIALE UNESCO DELL'APPENNINO SETTENTRIONALE**
GYPSUM KARST AREAS: CONSERVATION, MANAGEMENT AND PUBLIC USE. CHALLENGES
AND OPPORTUNITIES FOR THE NORTHERN APENNINE UNESCO WORLD HERITAGE SITE

ATTIVITÀ CONTROLLATE

Danni a fauna selvatica	Nuovo edificato/viabilità
Danni a flora, patrimonio forestale	Opere tecnologiche
Introduzione specie alloctone	Trasformazioni d'uso del suolo
Danni a patrimonio geologico e paleontologico	Cartellonistica
Attività estrattive	Accesso alle grotte
Uso di esplosivi	Accensione fuochi
Campeggio	Illuminazione
Sorvoli	Alterazione di morfologie del paesaggio
Imbarcazioni a motore	Veicoli fuoristrada
Modifiche regime idrico	Accesso al territorio

ISTITUTI DI TUTELA

Rete Natura 2000

Piano Territoriale Paesistico Regionale

Parco nazionale dell'Appennino Tosco-Emiliano

Parco regionale Gessi Bolognesi e Calanchi dell'Abbadessa

Parco regionale vena del Gesso romagnola

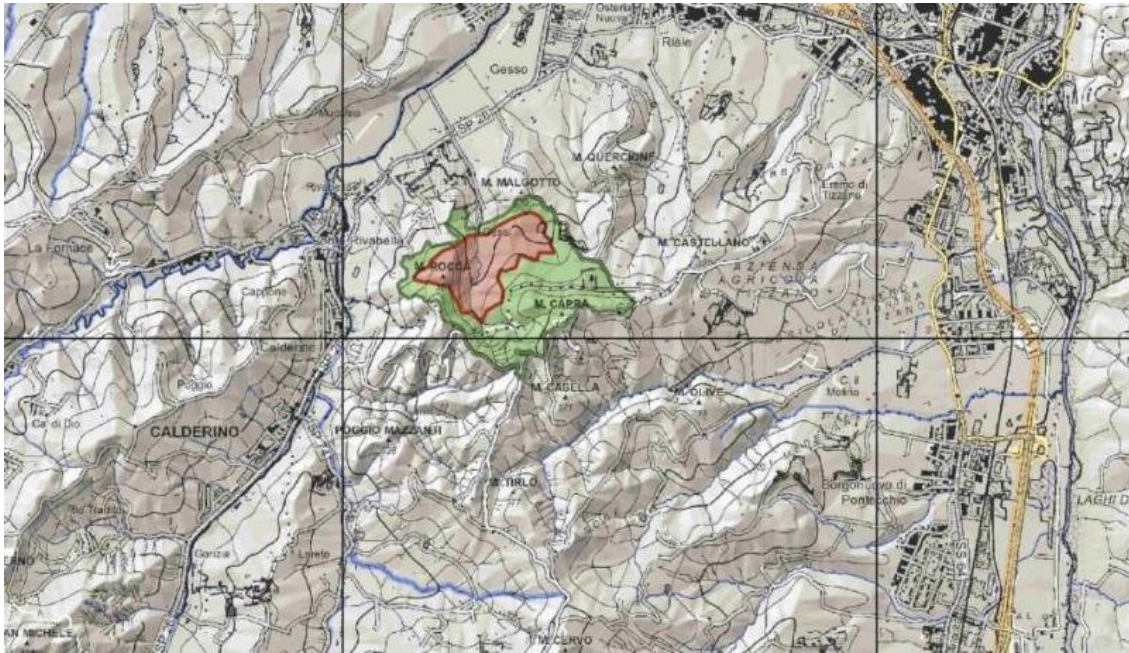
Riserva naturale di Onferno

Paesaggio naturale e seminaturale Collina Reggiana- Terre di Matil

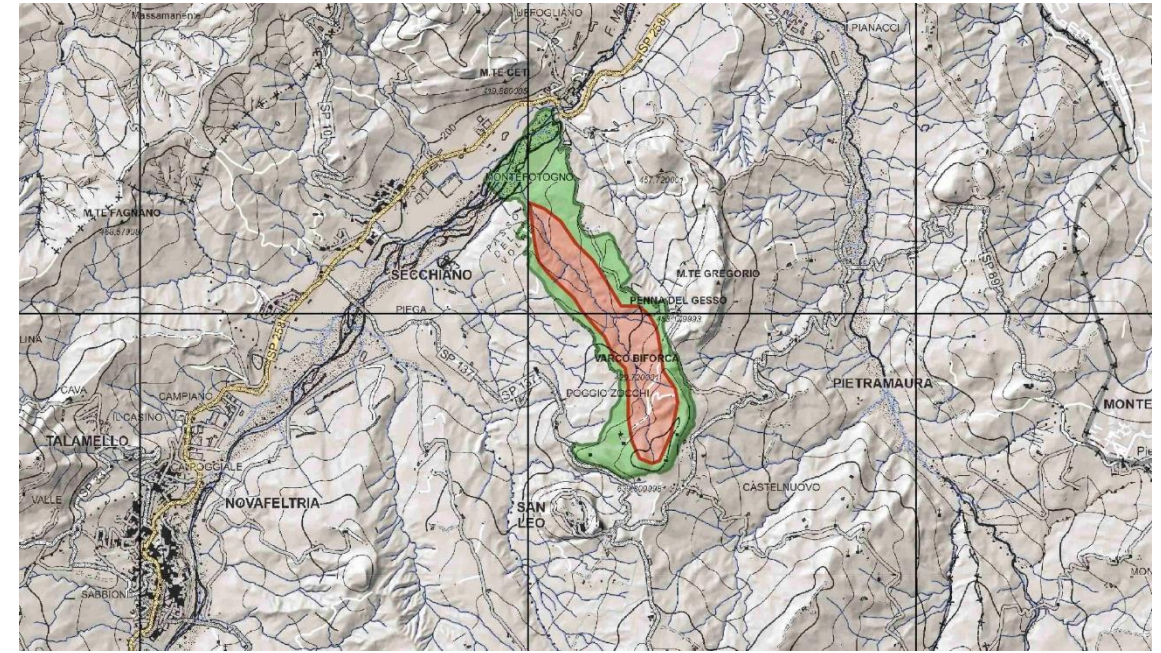
ISTITUTO DI TUTELA E NORME CORRISPONDENTI

Rete Natura 2000	Direttiva "Habitat" 92/43/CEE Misure di conservazione generali e specifiche: DGR 1277/24
Piano Territoriale Paesistico Regionale	Codice dei beni culturali e del paesaggio: D.lgs. 42/2004 e s.m.i. Approvazione DCR 1338/93 Art. 9 Sistema dei crinali e sistema collinare Art. 19 Zone di particolare interesse paesaggistico-ambientale Art. 25 Zone di tutela naturalistica Art. 28 Zone di tutela dei corpi idrici superficiali e sotterranei
Parco nazionale dell'Appennino Tosco-Emiliano	Legge nazionale in materia di aree protette n. 394/1991 Istituzione: DPR del 21 maggio 2001 e DPR del 2 agosto 2010
Parco regionale Gessi Bolognesi e Calanchi dell'Abbadessa	Istituzione: LR 11/88 PTP: DGR 2283/97 e DCP 103/05 Regolamenti di settore
Parco regionale Vena del Gesso romagnola	Legge istitutiva: LR 10/2005 PTP: DCP 59/2024 Regolamenti di settore
Riserva naturale di Onferno	Legge di riferimento: LR 6/2005 Istituzione: DCR 421/91 e 631/91 Regolamento: DCP 3/2010
Paesaggio naturale e seminaturale Collina Reggiana-Terre di Matilde	Legge di riferimento: LR 6/2005 Istituzione: DCP 111/2011

costruzione di un sistema di protezione unitario #1



CS3 Gessi di Zola Predosa




CS6 Gessi di San Leo

CONVEGNO INTERNAZIONALE INTERNATIONAL CONFERENCE

19 – 22 SETTEMBRE 2024 (19th – 22nd SEPTEMBER, 2024)

AREE CARSIICHE NEI GESSI: CONSERVAZIONE, GESTIONE E FRUIZIONE. SFIDE ED OPPORTUNITÀ PER IL PATRIMONIO MONDIALE UNESCO DELL'APPENNINO SETTENTRIONALE
GYPSUM KARST AREAS: CONSERVATION, MANAGEMENT AND PUBLIC USE. CHALLENGES AND OPPORTUNITIES FOR THE NORTHERN APENNINE UNESCO WORLD HERITAGE SITE



costruzione di un sistema
di protezione unitario #2

L'istituzione del
WORLD HERITAGE EKCNA
FOCAL POINT

CONVEGNO INTERNAZIONALE INTERNATIONAL CONFERENCE

19 – 22 SETTEMBRE 2024 (19th – 22nd SEPTEMBER, 2024)

**AREE CARSICHE NEI GESSI: CONSERVAZIONE, GESTIONE E FRUIZIONE. SFIDE ED OPPORTUNITÀ
PER IL PATRIMONIO MONDIALE UNESCO DELL'APPENNINO SETTENTRIONALE**
GYPSUM KARST AREAS: CONSERVATION, MANAGEMENT AND PUBLIC USE. CHALLENGES
AND OPPORTUNITIES FOR THE NORTHERN APENNINE UNESCO WORLD HERITAGE SITE

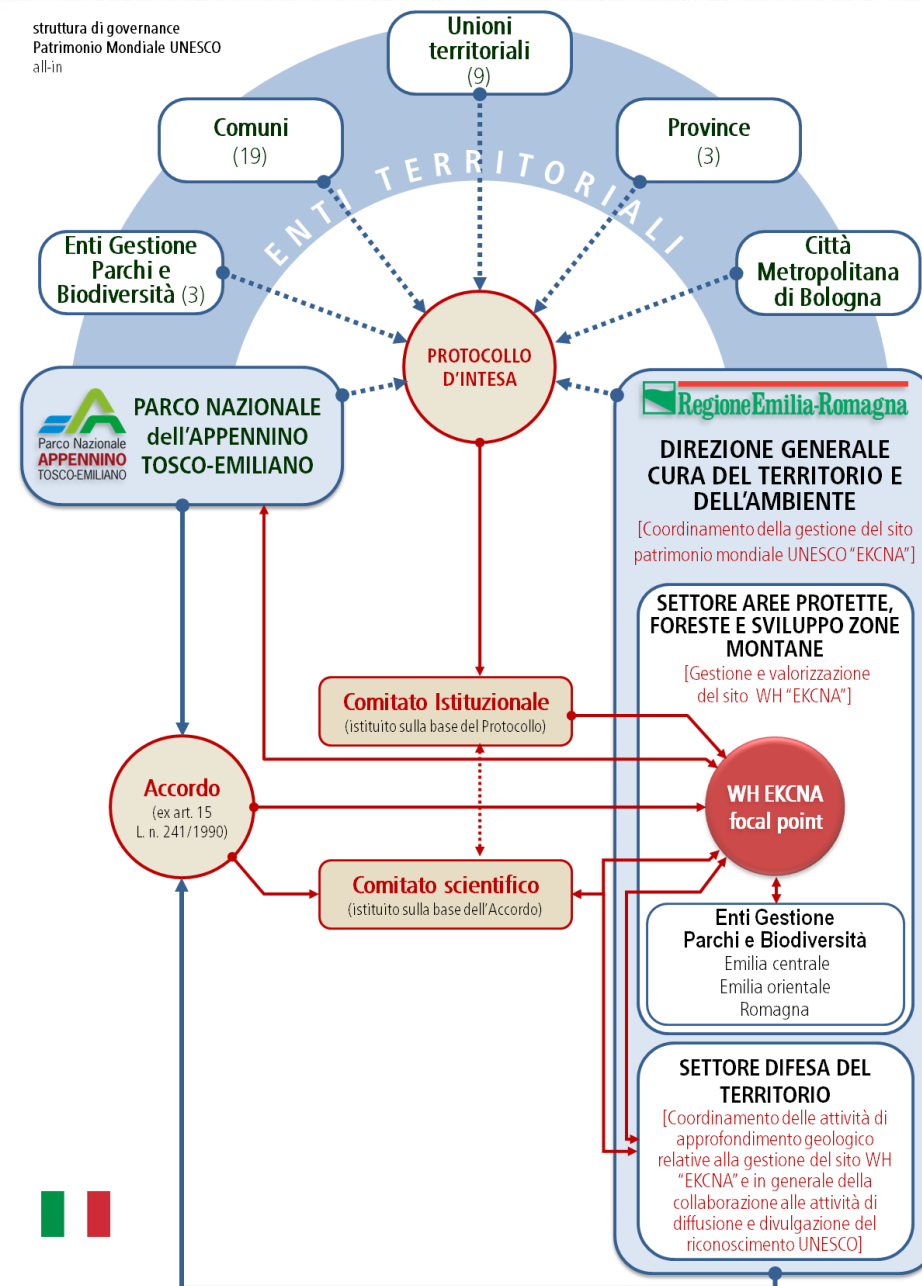
I diversi elementi della governance.

- Regione Emilia-Romagna, Direzione Generale Cura del Territorio e dell'Ambiente ruolo di coordinamento generale del sito seriale EKCNA e gestione amministrativa dei c.s. 2, 3, 4, 5, 6, 7
- **World Heritage EKCNA focal point** unità operativa di coordinamento delle gestioni
- Parco Nazionale dell'Appennino Tosco-Emiliano gestione del c.s. 1 Alta Valle Secchia
- Enti Territoriali partecipazione al Comitato Istituzionale con ruolo consultivo e propositivo
- Apporto del Comitato tecnico scientifico

CONVEGNO INTERNAZIONALE INTERNATIONAL CONFERENCE

19 – 22 SETTEMBRE 2024 (19th – 22nd SEPTEMBER, 2024)

struttura di governance
Patrimonio Mondiale UNESCO
all-in



WORLD HERITAGE EKCNA FOCAL POINT

- elaborare la **Strategia di Gestione Complessiva (SGC)**, specificamente orientata alla geo-conservazione ed alla geo-valorizzazione delle aree del patrimonio mondiale;
- elaborare un **piano di gestione dell'esperienza di visita** orientata allo sviluppo di una fruizione consapevole e sostenibile dei nove siti componenti del bene;
- elaborare il **piano di comunicazione dei valori universali** e di quelli associati del bene;
- **coordinare le attività di gestione, conservazione e valorizzazione** orientate al patrimonio mondiale e proposte dagli enti di gestione delle aree protette (PNATE, Enti Gestione Parchi e Biodiversità Emilia Centrale, Emilia Orientale, Romagna);
- **coordinare le misure di promozione e fruizione sostenibile del bene**;
- sviluppare gli ulteriori obiettivi di gestione finalizzati alla valorizzazione dei valori associati (ambientali, ecologici e culturali);
- curare il **programma triennale** delle attività di conservazione, gestione e valorizzazione e delle relative misure di attuazione;
- convocare periodicamente il Comitato scientifico e attivarne le competenze di supporto specialistico;
- coordinare le modalità e le **attività di monitoraggio dello stato di conservazione** del bene;
- gestire le **comunicazioni con il Ministero italiano (MASE) e le istanze del Centro del Patrimonio Mondiale (WH Centre) e/o di IUCN**;
- predisporre i **report periodici sullo stato di conservazione** del bene previsti dal Centro del Patrimonio Mondiale;
- favorire la **partecipazione di gruppi consultivi di stakeholder / sostenitori esterni**, ovvero persone fisiche o giuridiche pubbliche o private, che condividano le finalità del WH e possano contribuire ad azioni di conservazione/valorizzazione del bene;
- **costituire il punto di riferimento per i vari attori/organismi attuatori** al fine di coordinare l'esecuzione della SGC.



Grazie dell'ascolto!

Ringrazio in particolare: Maria Vittoria Biondi, Stefano Bassi, Stefano Furin, Cesare Micheletti

EMAIL: Monica.Palazzini@regione.emilia-romagna.it SITE: <https://ambiente.regione.emilia-romagna.it/it/parchi-natura2000/aree-protette>