

Camoscio appenninico

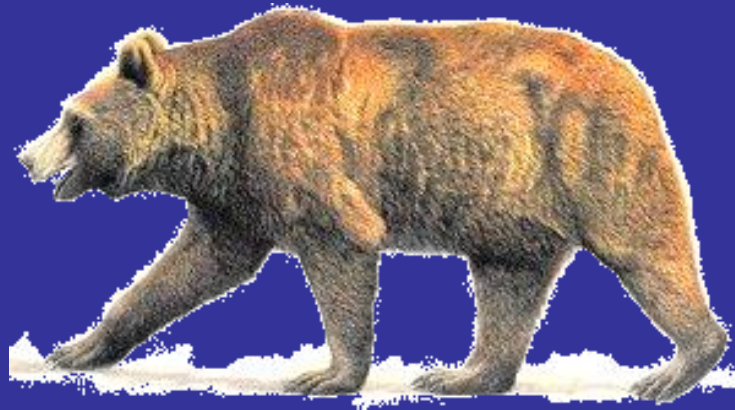


Agli inizi del '900 in tutto l'Appennino sopravviveva un'unica popolazione isolata di camoscio (<40 individui), all'interno dell'area, poi diventata Parco Nazionale d'Abruzzo (1923)

Dopo decenni di conservazione negli anni '90 sono cominciate le reintroduzioni nei parchi nazionali Gran Sasso monti della Laga, Maiella, Sibillini e nel parco regionale Sirente Velino

Oggi oltre 2000 individui distribuiti in 5 nuclei

l'Orso bruno marsicano



UN PROGETTO DI CONSERVAZIONE DI:

Università "La Sapienza" di Roma

Iniziativa per l'Europa sui Grandi carnivori

(gruppo di lavoro IUCN-SSC)

Corpo Forestale dello Stato

Parco Nazionale di Abruzzo Lazio & Molise



Quanti sono...

- 1970 - 1999: 70 - 100+ (stime basate su pareri di esperti e su censimento parziale)
- 2005: 30 - ?50 in un'areale di 1500-2500 km² (stime basate su pareri di esperti e analisi genetica)
- 2014: piu o meno stabili 40-50

Cosa si sta facendo...

Applicazione di un nuovo approccio che segue gli indirizzi scientifici del **Gruppo di Lavoro IUCN - LCIE** (*a Large Carnivores Initiative for Europe*):

“Mantenere e recuperare, in coesistenza con la popolazione umana, popolazioni vitali dei grandi carnivori come parte integrante degli ecosistemi e dei paesaggi dell’Europa”

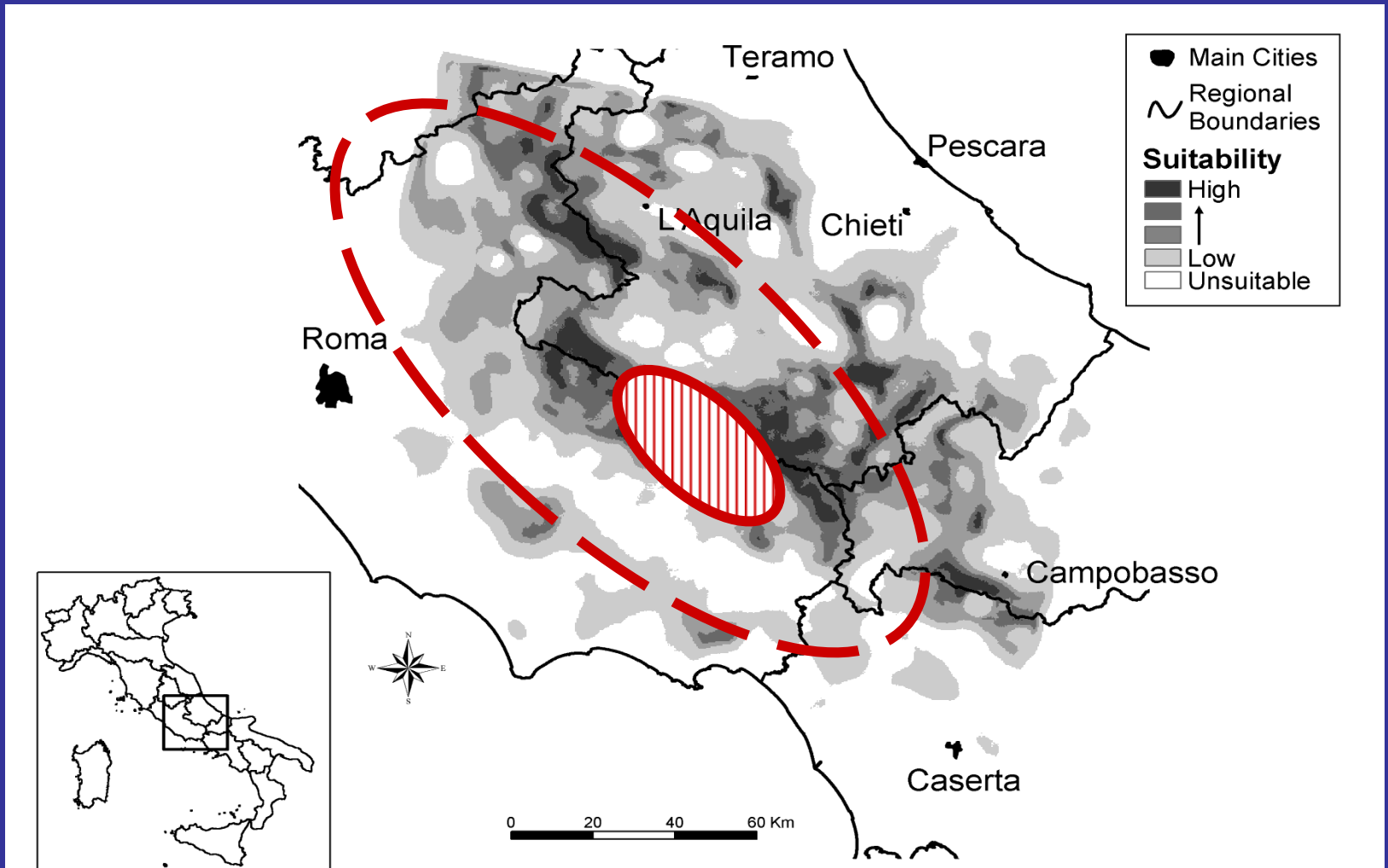
Iniziativa dedicata all’ orso bruno, al lupo, al ghiottone, alla lince euroasiatica e alla lince iberica



www.iucn.org
www.lcie.org



La speranza tra 10 anni...





La reintroduzione del Falco pescatore nel Parco della maremma

Falco pescatore
Pandion haliaetus





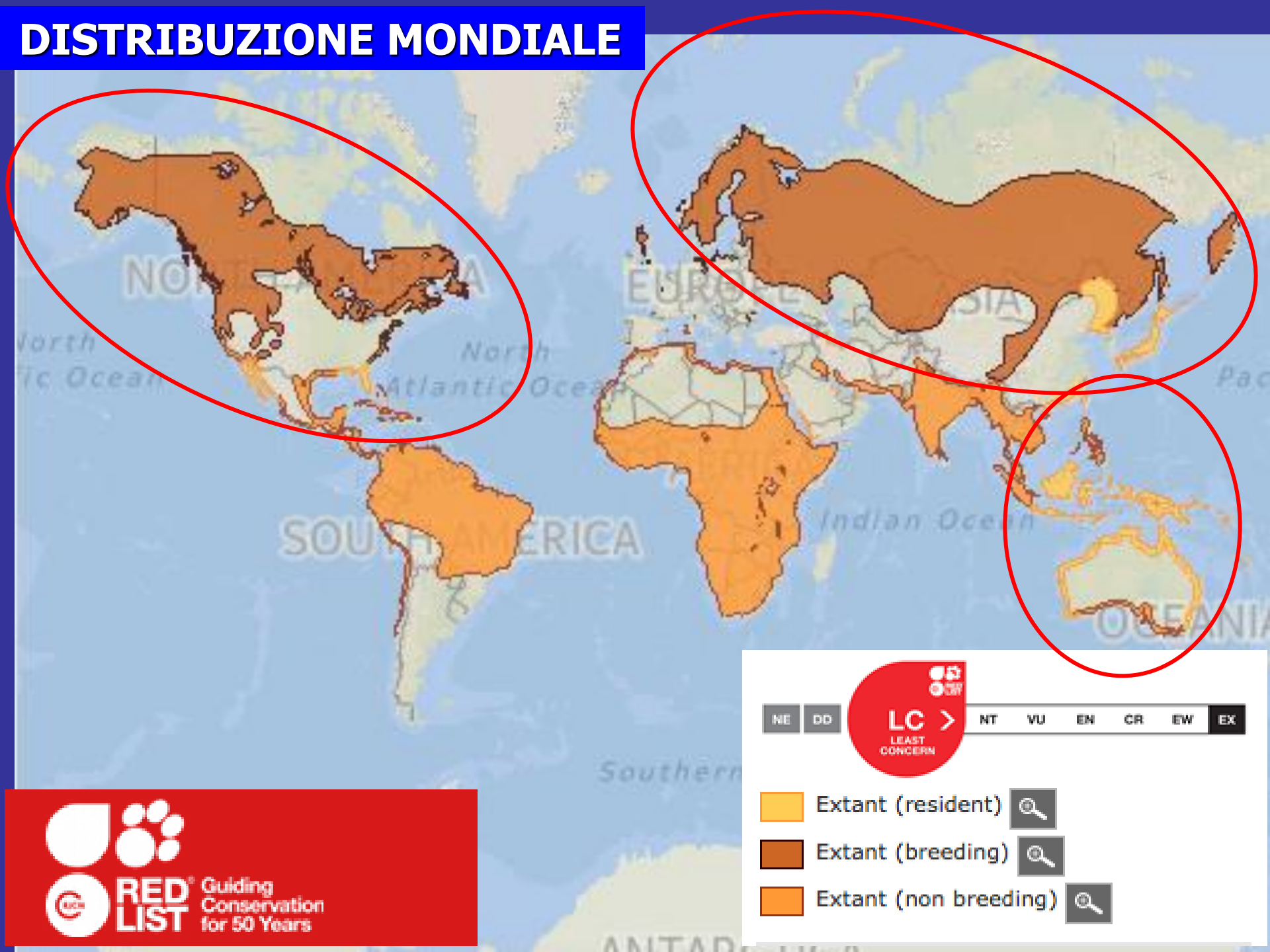








DISTRIBUZIONE MONDIALE



NE DD **LC** > NT VU EN CR EW EX
LEAST CONCERN

Extant (resident) 🔍

Extant (breeding) 🔍

Extant (non breeding) 🔍



ZONE DI NIDIFICAZIONE EUROPA CENTRALE E UK



ZONE DI NIDIFICAZIONE NEL MEDITERRANEO SECONDO IUCN



COLLINS BIRD GUIDE



WILLIAM
COLLINS



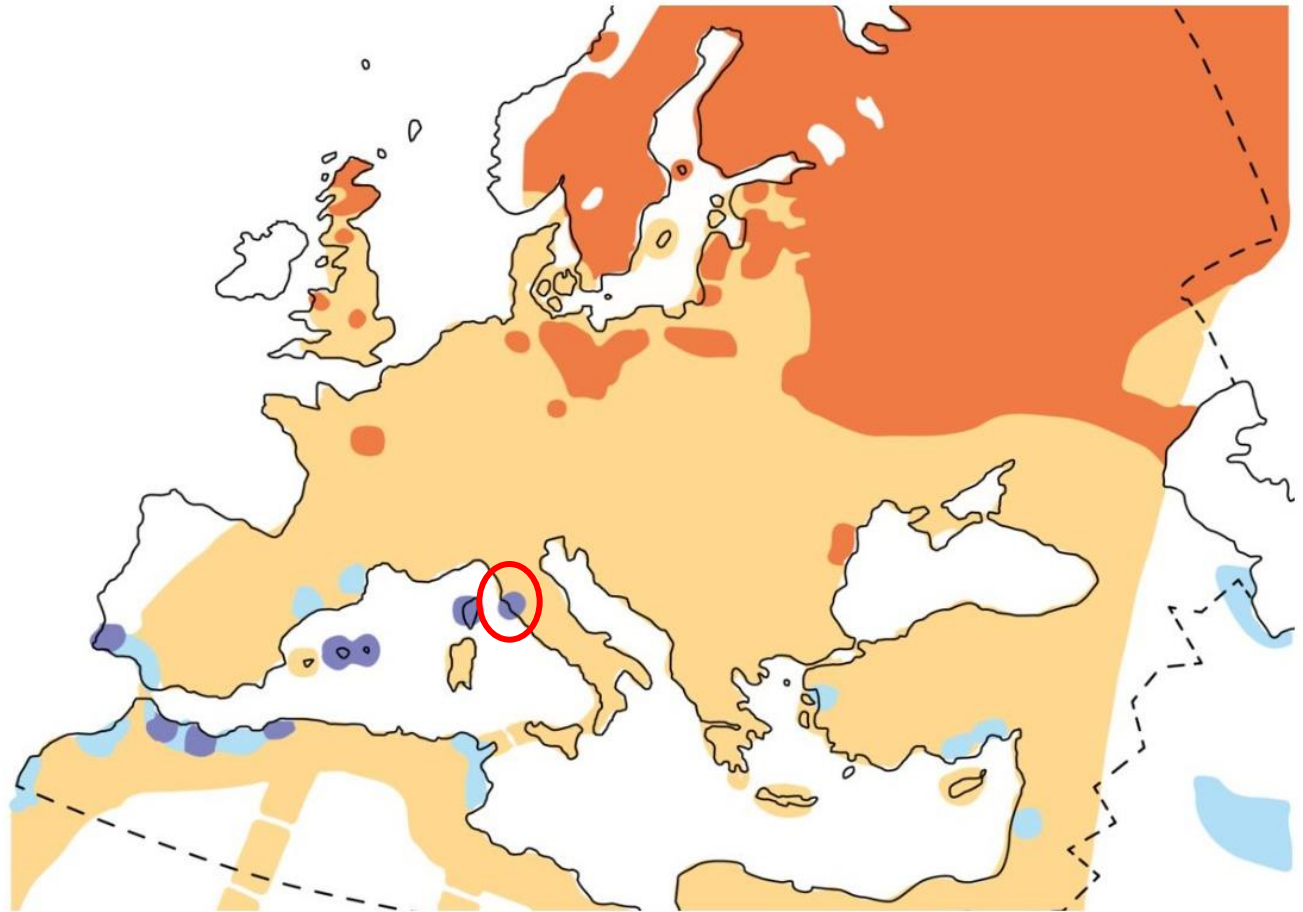
BONNIER FAKTA



touchpress

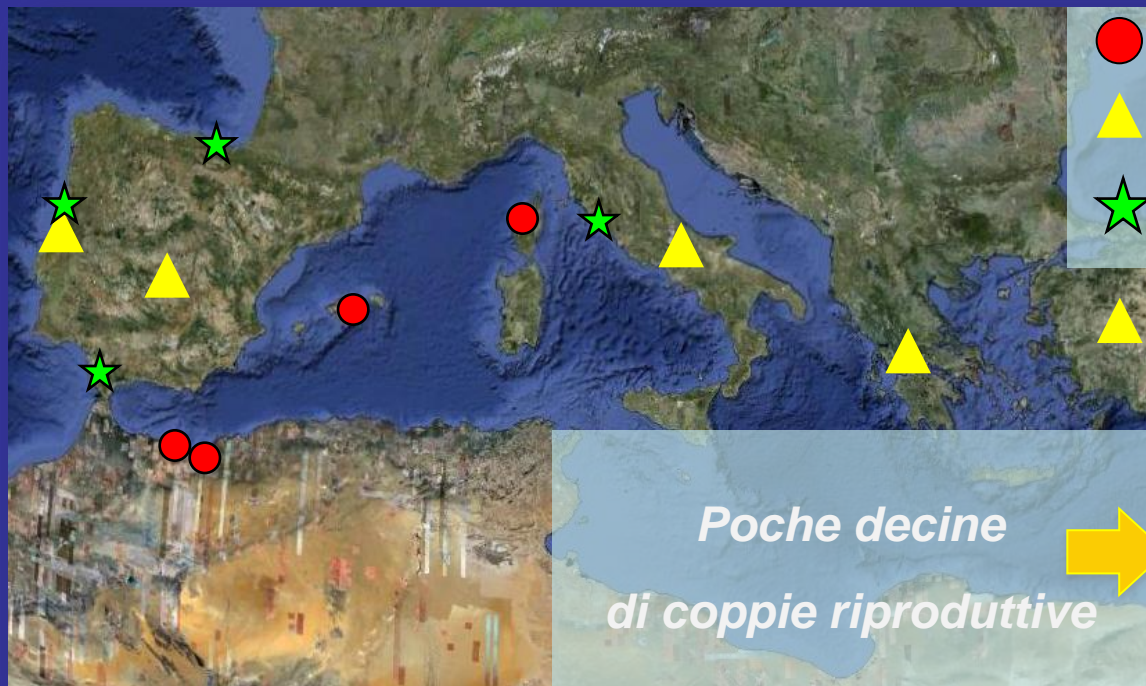
FALCO PESCATORE

Pandion haliaetus



Status reale della specie nel Mediterraneo

Quando abbiamo cominciato



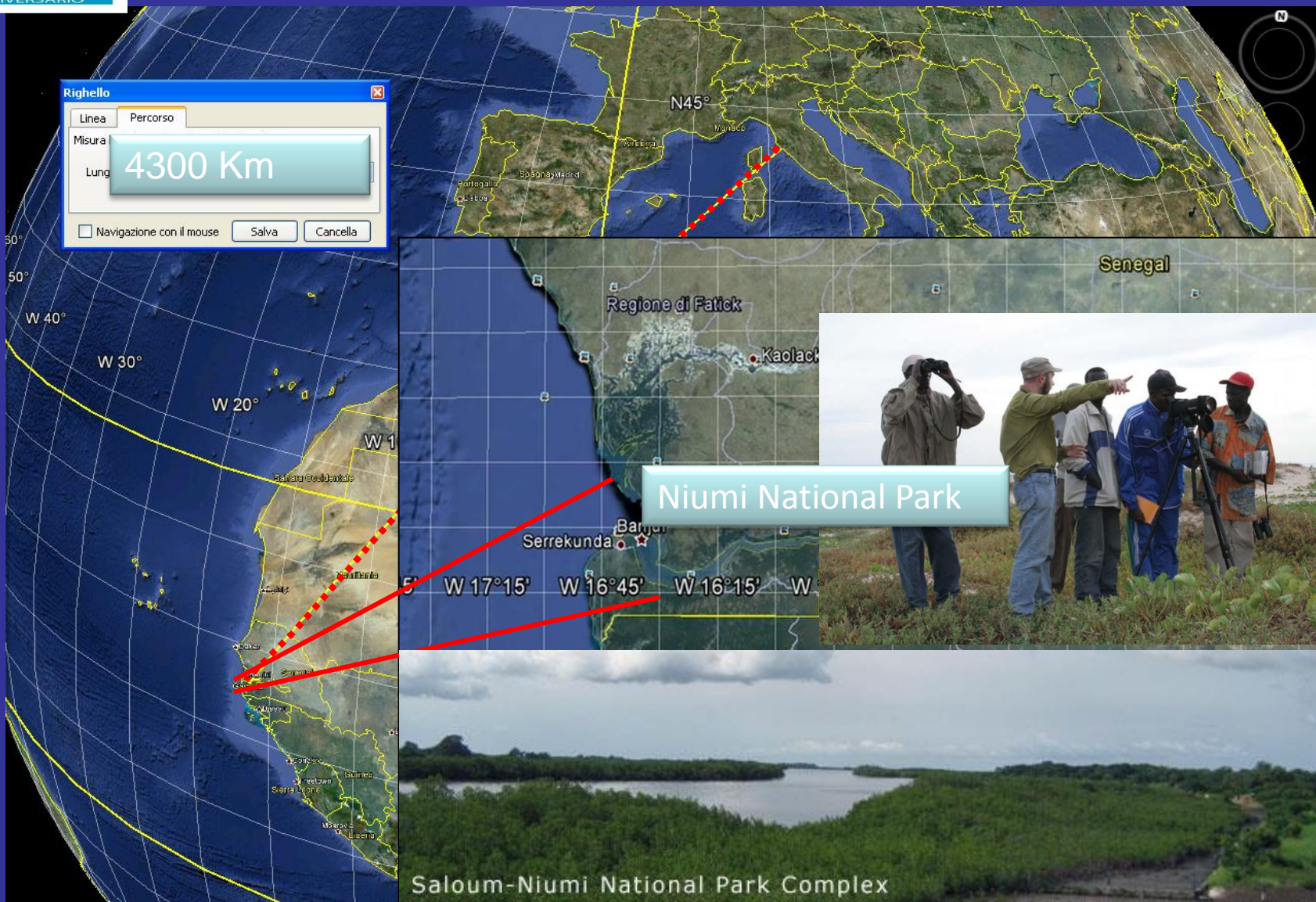
- Siti riproduttivi
- ▲ Estinzioni recenti
- ★ Progetti di reintroduzione

Minacciato
a scala regionale





Gennaio 2012: un giovane viene trovato morto in Gambia





La costruzione di nidi artificiali a Montecristo





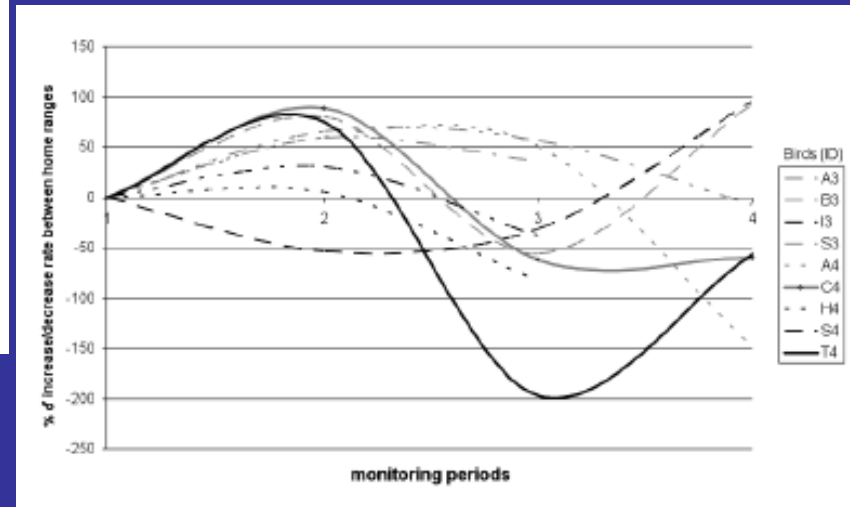
Le prime pubblicazioni scientifiche

Ardeola 59(1), 2012, 17-30

POST-FLEDGING DEPENDENCE PERIOD OF OSPREYS
PANDION HALIAETUS RELEASED IN CENTRAL ITALY:
HOME RANGES, SPACE USE AND AGGREGATION

PERÍODO DE DEPENDENCIA DURANTE LA FASE DE VOLANTÓN
EN ÁGUILAS PESCADORAS *PANDION HALIAETUS*
LIBERADAS EN ITALIA CENTRAL: ÁREAS DE CAMPEO,
USO DEL ESPACIO Y AGREGACIÓN

Flavio MONTI¹, Andrea SFORZI^{1,2,*} and Jean Marie DOMINICI³



Bird Study (2014), 1–9

<http://dx.doi.org/10.1080/00063657.2014.961405>



The Osprey reintroduction in Central Italy: dispersal, survival and first breeding data

FLAVIO MONTI^{1,2,3*}, JEAN MARIE DOMINICI⁴, REMI CHOQUET², OLIVIER DURIEZ²,
GIAMPIERO SAMMURI¹ and ANDREA SFORZI^{1,5}

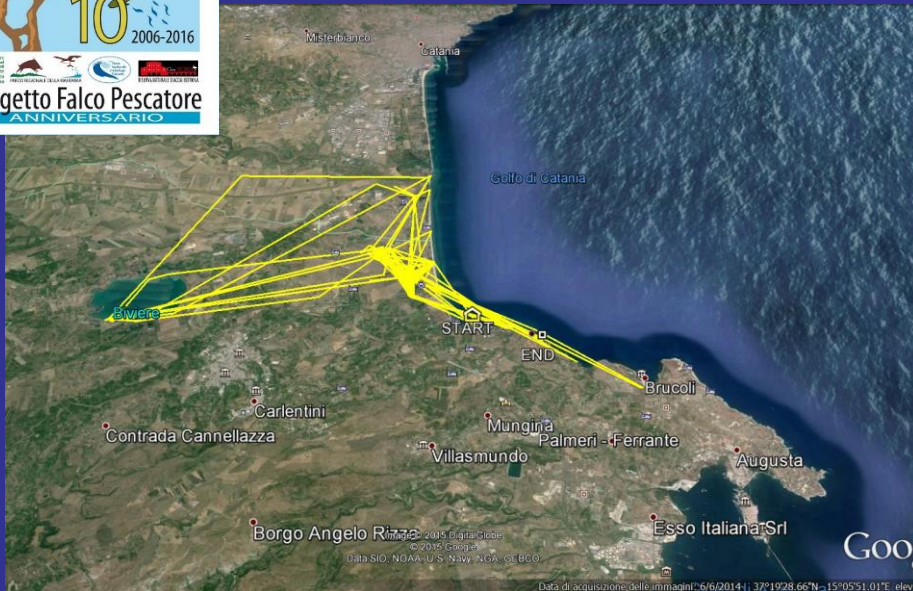




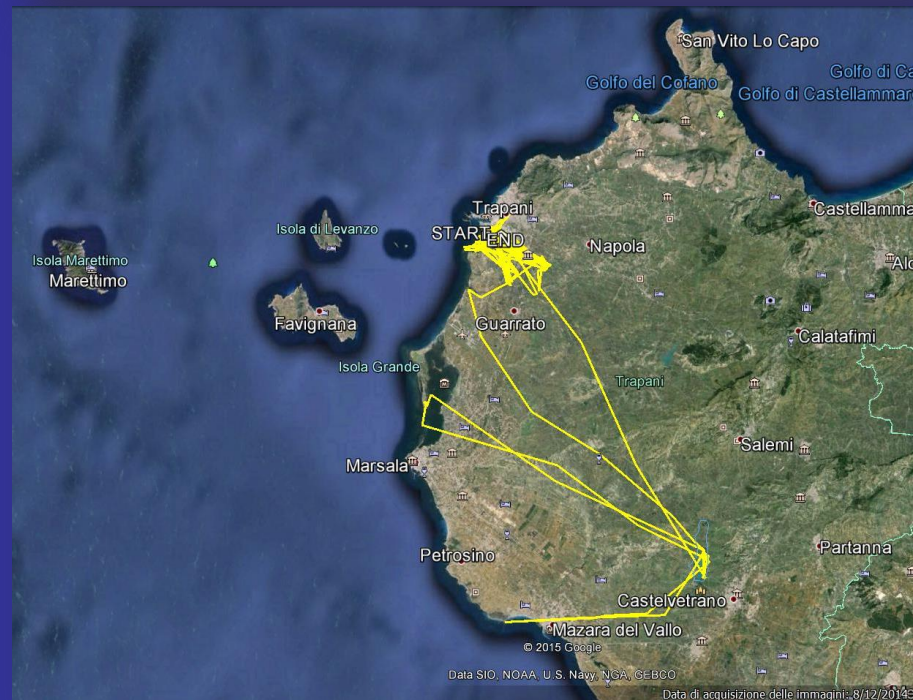
La dispersione – telemetria satellitare (2013)



La dispersione – telemetria satellitare (2014)

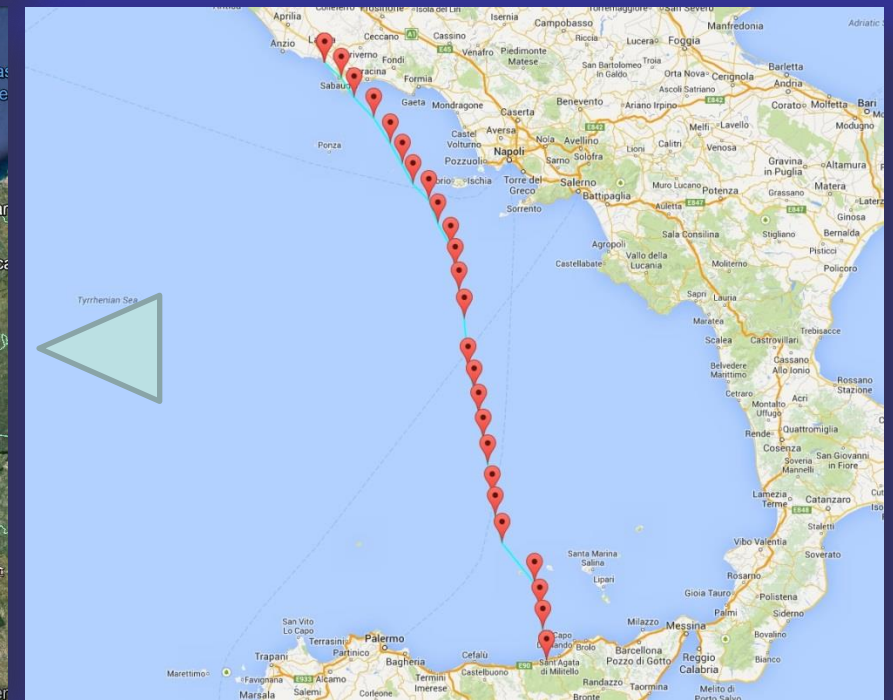


Deejay (D7)

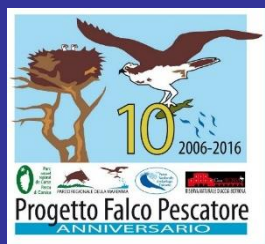


Edy (E7)

24.08.2014

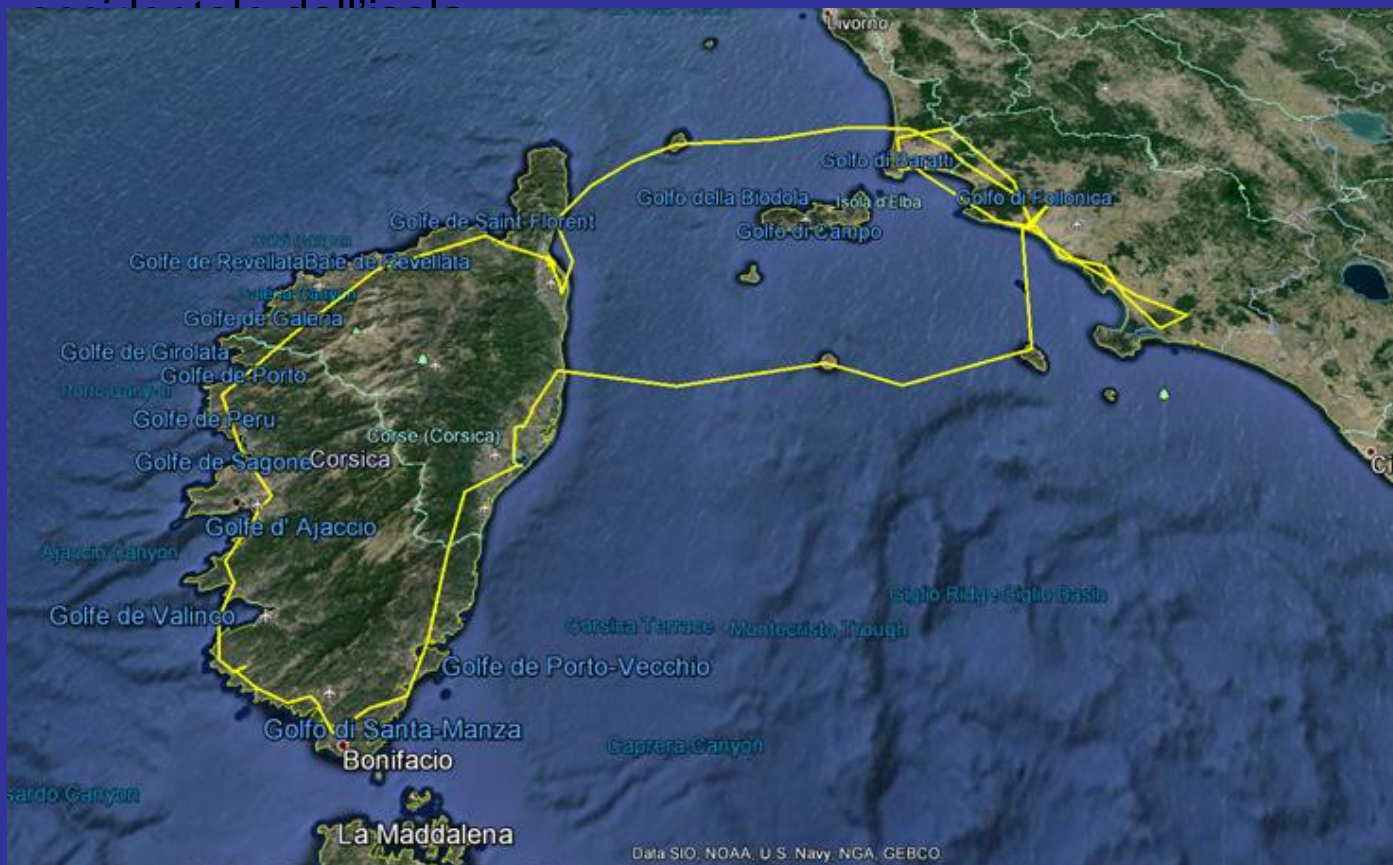


La dispersione – telemetria satellitare (2015)

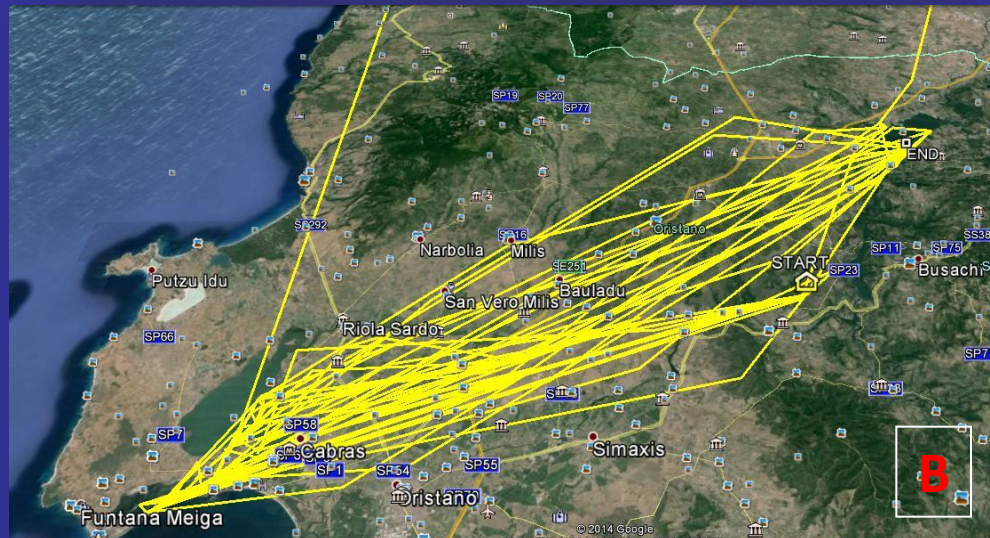
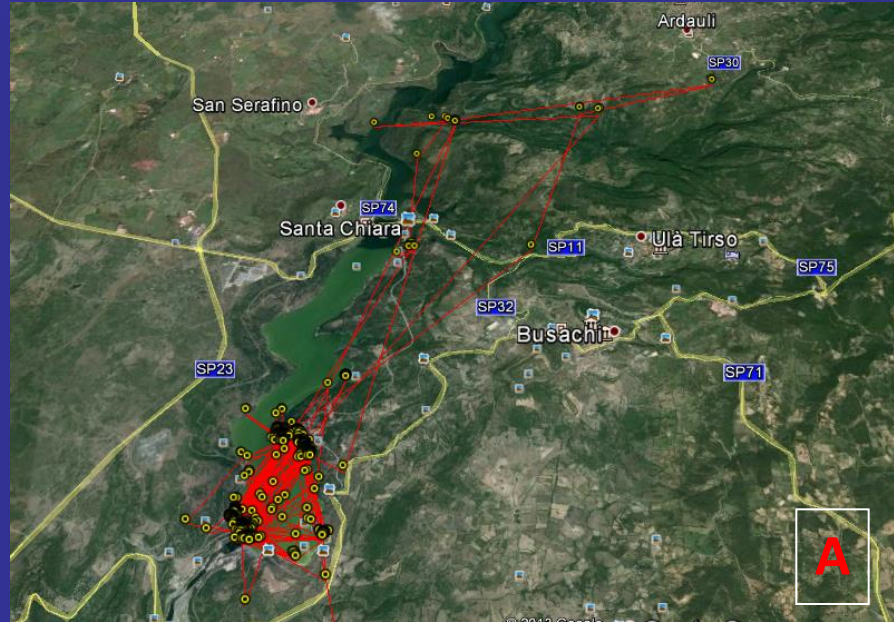


Fosp 33 (Antares)

Dal 15 al 18 agosto 2015 ha percorso circa 700 km in linea d'aria in poco più di tre giorni, con ampie soste lungo gli stagni della costa orientale della Corsica e nella porzione sud-



Altri spunti interessanti dalla telemetria satellitare



Presenze sul lago Omodeo (A) e spostamenti tra questo e gli stagni costieri di Oristano (B)

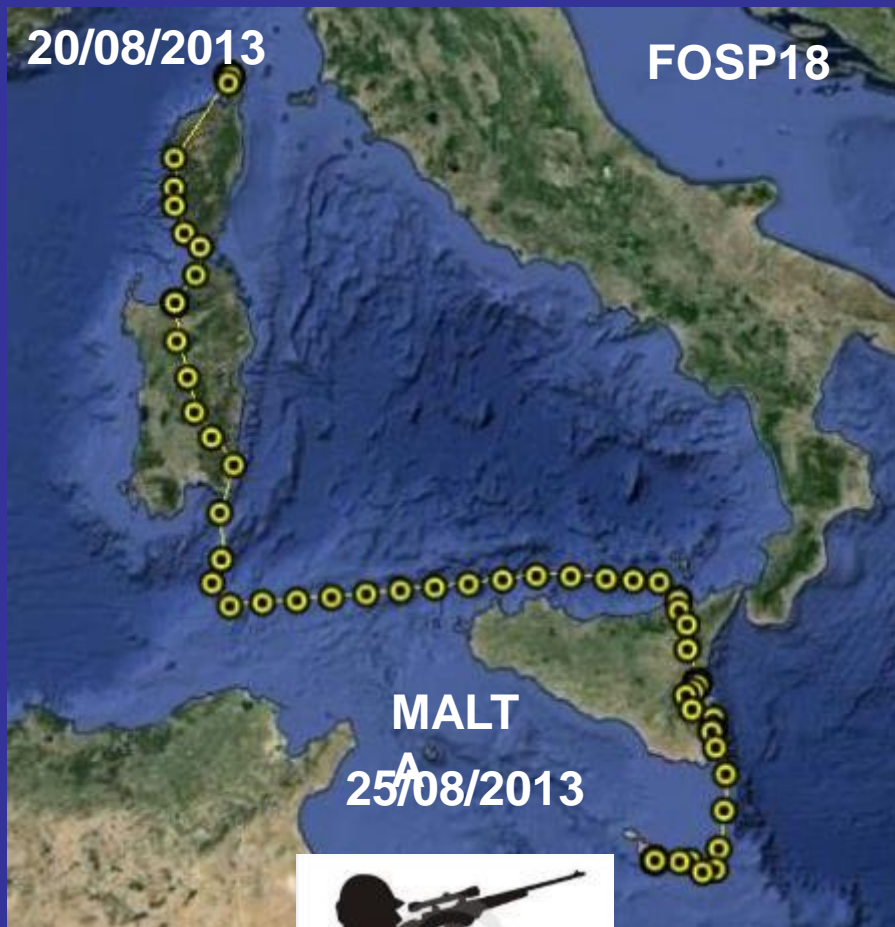


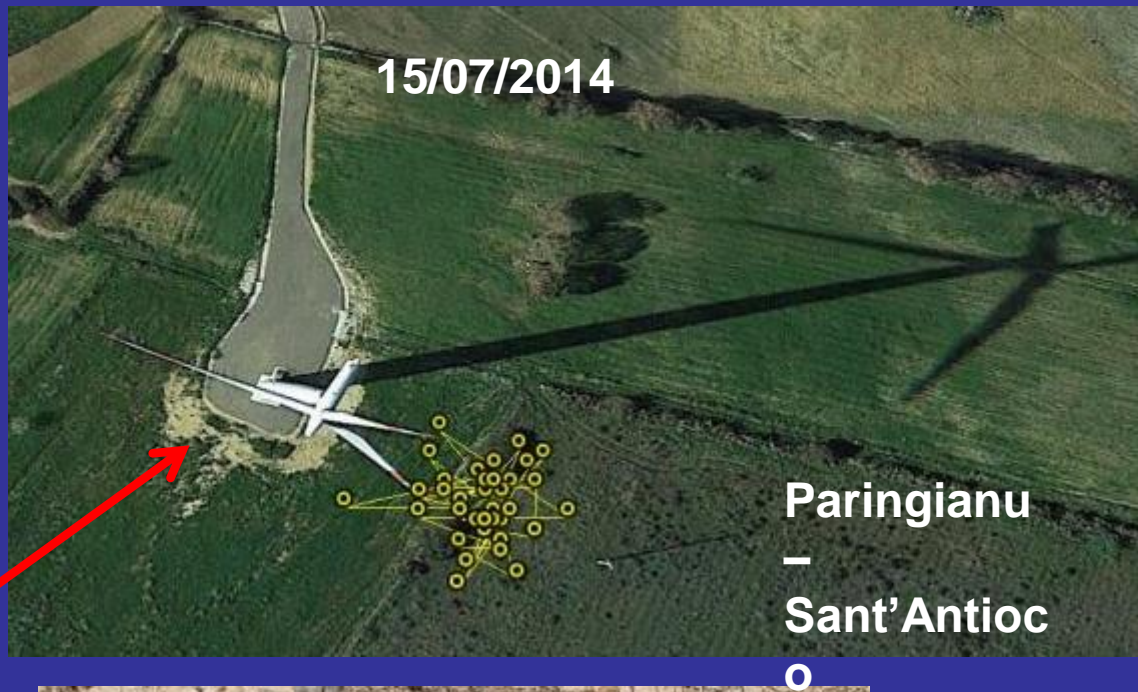


elettrocuzione



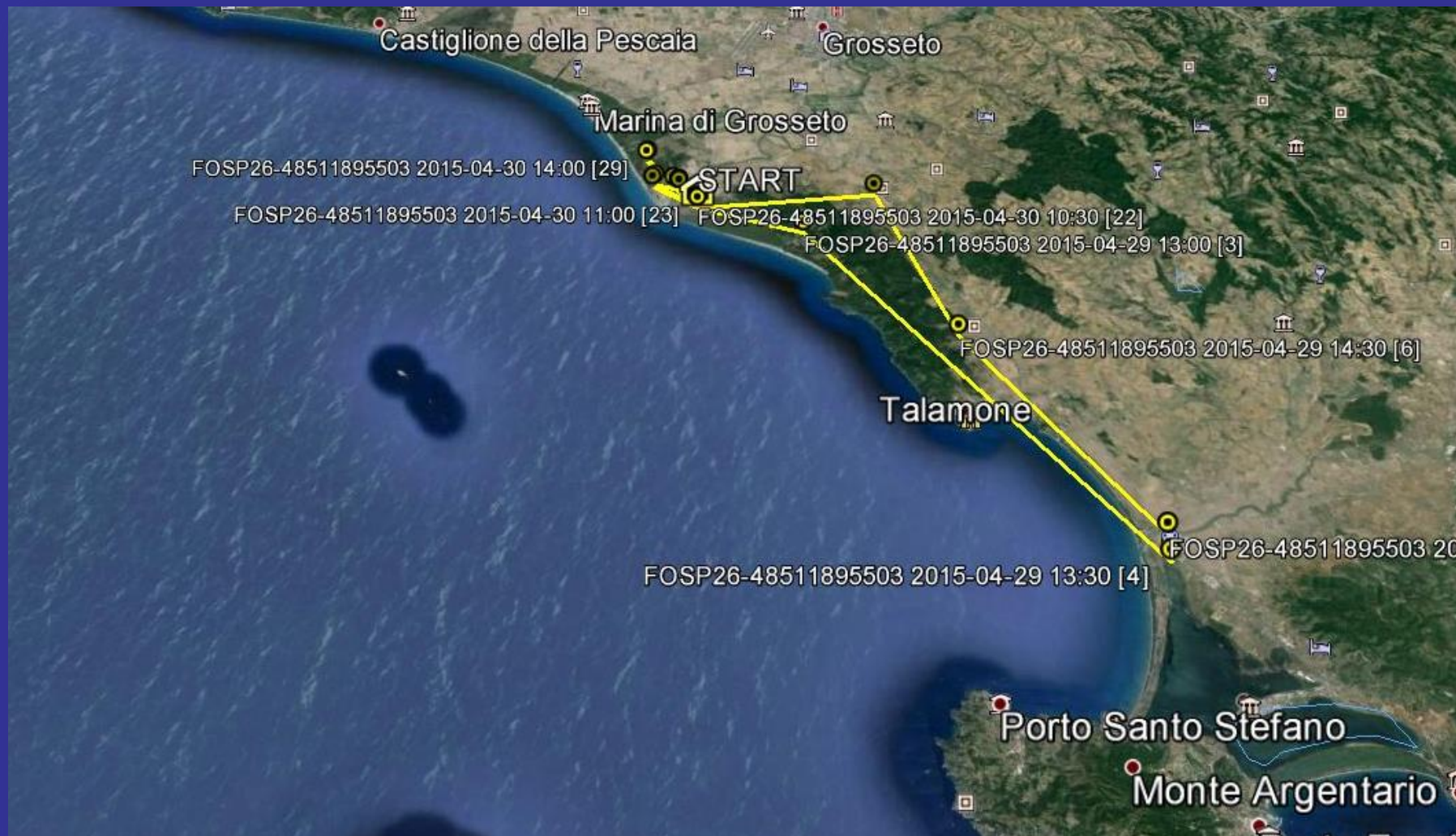








La telemetria satellitare sugli adulti Indy [I1 (L7) – 05/2015]





Sintesi preliminare dei principali risultati di progetto

anno
2011
2012
2013
2014
2015
2016



2016!)
satellitare
satellitare, PRM
satellitare
l'involo e l'altro in

Sardegna (Cabras)

DAL 2016 due telecamere HD montate nei due nidi Diaccia-Botrona













50
Cm



Dati rilevabili con l'uso delle telecamere

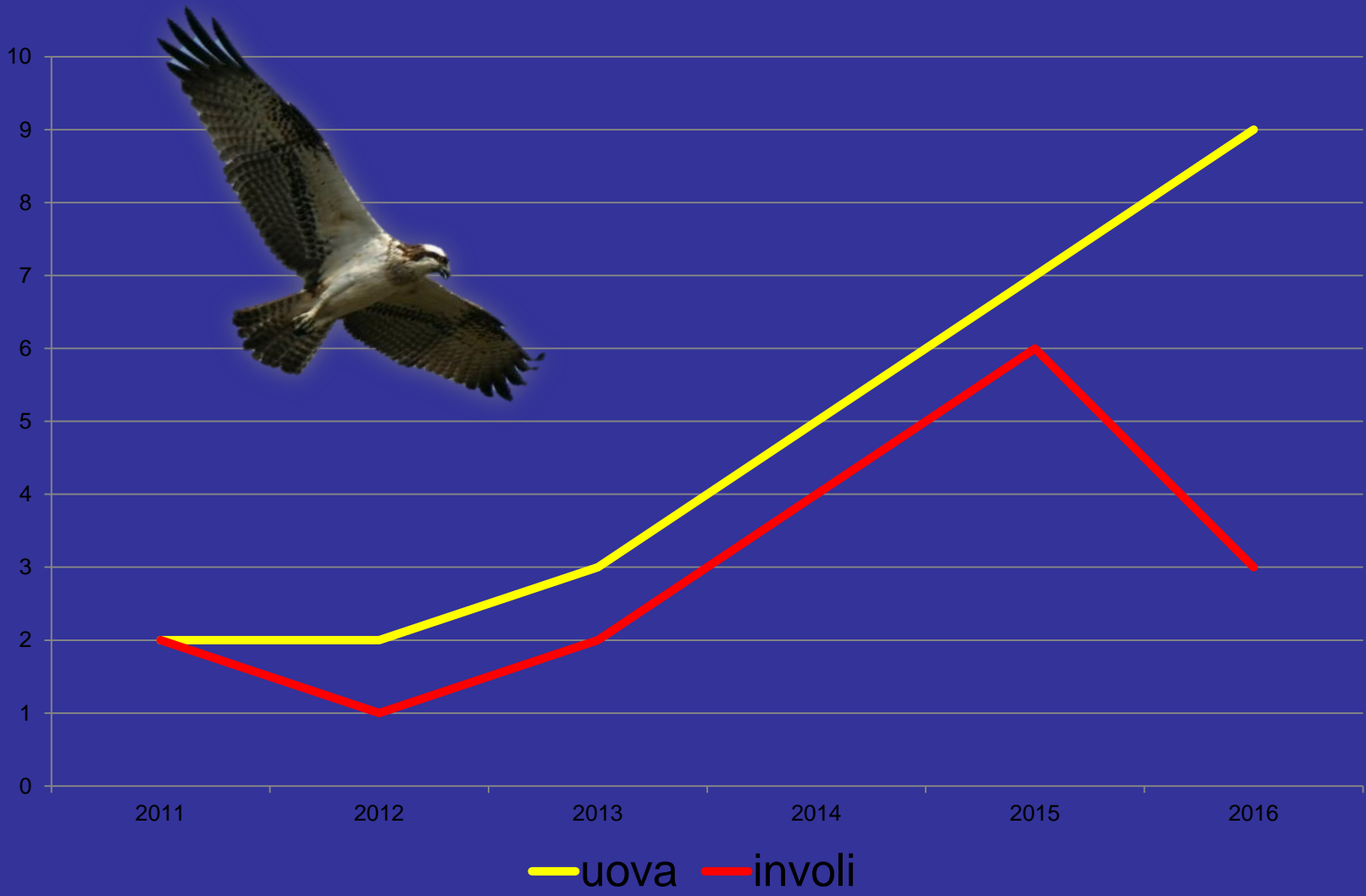
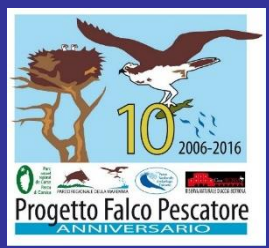
Dati comportamentali (accoppiamenti)

Alimentazione (Dati quantitativi e qualitativi)

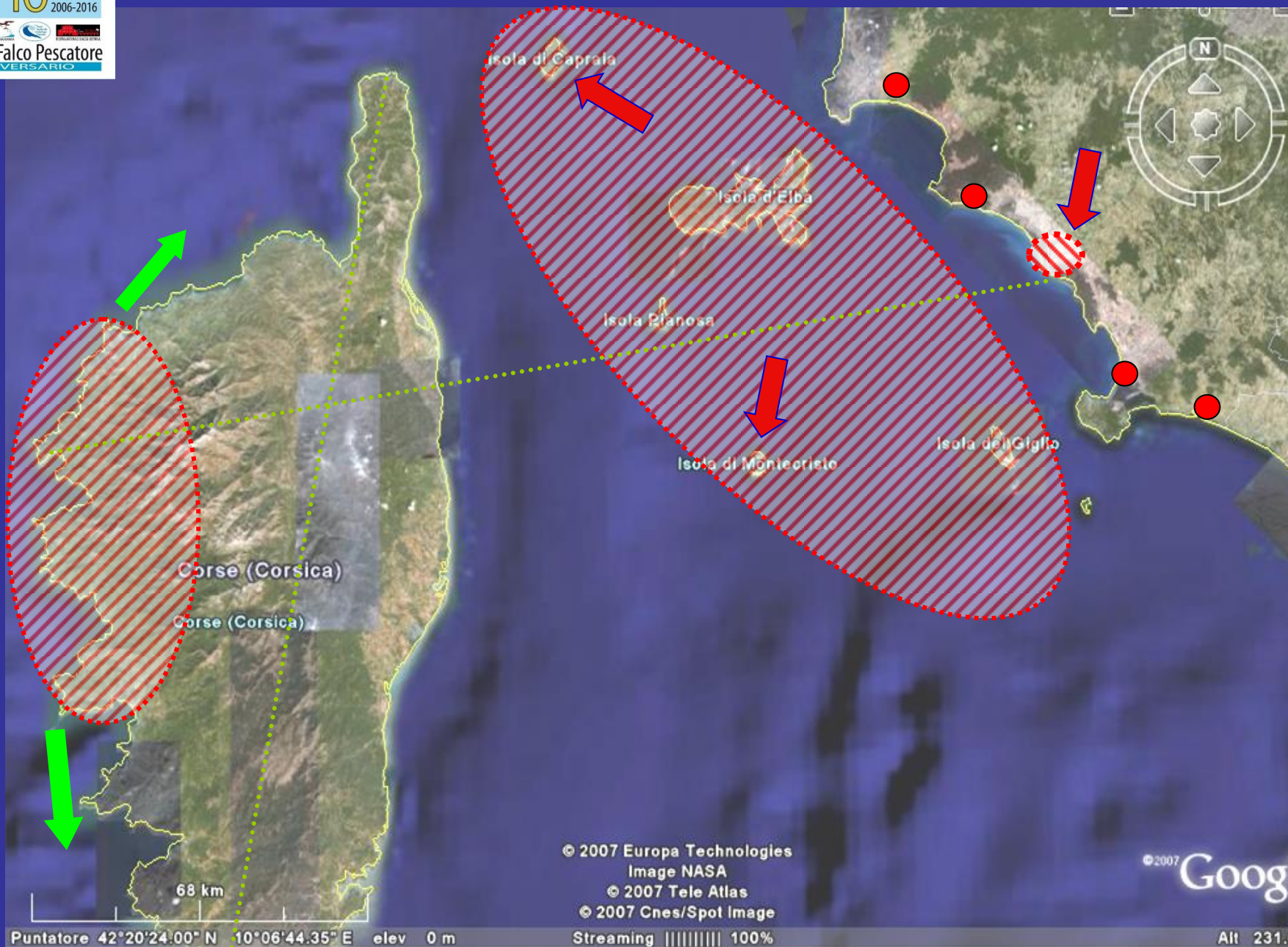
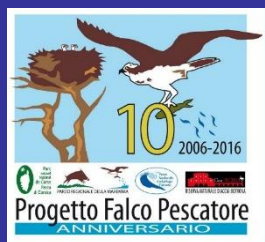
Tempi esatti di deposizione cova schiusa

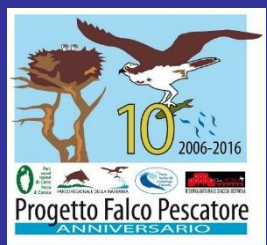
Involi

Comportamenti notturni



Il progetto continua ...

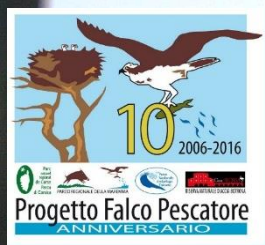




... per cui nutriamo grandi speranze!



Montecristo, 12 aprile 2015



Ci sono domande?