



# IL QUADRO CONOSCITIVO DELLA BIODIVERSITÀ IN EMILIA ROMAGNA

**VENERDÌ 20 NOVEMBRE 2020 | 11.00 - 13.30**  
**WEBINAR ONLINE e Q&A**

**PRATERIE**

**Michele Adorni**

**STUDIO SILVA S.r.l.**

# Habitat prativi di interesse comunitario in Emilia-Romagna

## 12 habitat, di cui 4 prioritari

**6110** - \*Formazioni erbose rupicole calcicole o basofile dell'*Alyso-Sedion albi*

**6130** - Formazioni erbose calaminari dei *Violetalia calaminariae*

**6150** - Formazioni erbose boreo-alpine silicicole

**6170** - Formazioni erbose calcicole alpine e subalpine

**6210** - (\*)Formazioni erbose secche seminaturali e facies coperte da cespugli su substrato calcareo

**6220** - \*Percorsi substeppici di graminacee e piante annue dei *Thero-Brachypodietea*

**6230** - \*Formazioni erbose a *Nardus*, ricche di specie, su substrato siliceo delle zone montane

**6410** - Praterie con *Molinia* su terreni calcarei, torbosi o argilloso-limosi (*Molinion caeruleae*)

**6420** - Praterie umide mediterranee con piante erbacee alte del *Molinio-Holoschoenion*

**6430** - Bordure planiziali, montane e alpine di megaforbie idrofile

**6510** - Praterie magre da fieno a bassa altitudine (*Alopecurus pratensis*, *Sanguisorba officinalis*)

**6520** - Praterie montane da fieno

Sfondo verde a tinta unita: habitat oggetto di monitoraggio

6210 - (\*) Formazioni erbose secche seminaturali e facies coperte da cespugli su substrato calcareo

“Xerobrometi”



*Astragalo onobrychidis-Artemisietum albae*

“Mesobrometi”



*Centaureo aplolepae-Brometum erecti*



*Coronillo minimae-Astragaletum monspessulani*



*Centaureo bracteatae-Brometum erecti*

**Processi evolutivi verso la formazione del bosco**



Ingresso di specie esotiche invasive



Brometo in corso di invasione da parte di *Amorpha fruticosa*. Il fenomeno riguarda soprattutto le formazioni di media -alta pianura e bassa collina lungo i principali corsi d'acqua.

**6210 - (\*)**Formazioni erbose secche seminaturali e facies coperte da cespugli su substrato calcareo

**Danneggiamento dell'habitat  
ad opera dei cinghiali.**

Distruzione di popolazioni di  
orchidee.

Viene favorito l'ingresso di  
specie annuali, anche esotiche.



### **Erosione e fenomeni franosi**

Effetti: riduzione della superficie e frammentazione dell'habitat, che riesce ad affermarsi solo nelle porzioni più stabili del pendio, dove presenta spesso una struttura e una composizione floristica non equilibrate.



**6210 - (\*)**Formazioni erbose secche seminaturali e facies coperte da cespugli su substrato calcareo



**Erosione fluviale con distruzione degli habitat di terrazzo consolidato.**



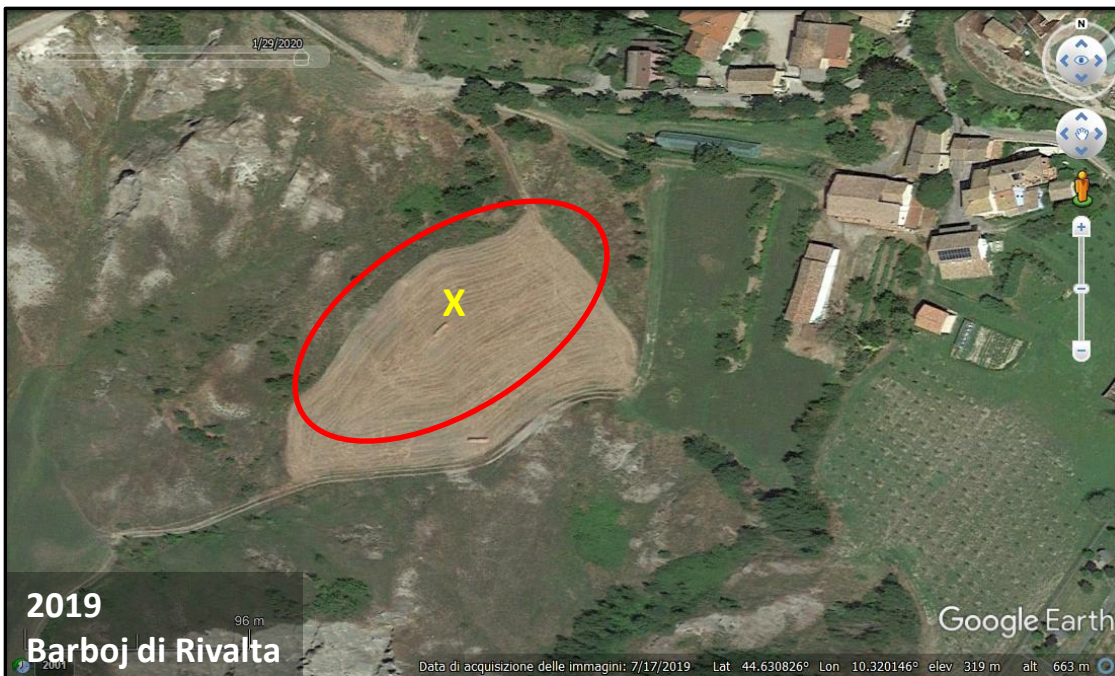
Riduzione della superficie di habitat 6210 (+3240), compensato dall'incremento della superficie degli habitat di greto (3270 + 3130).



**6210 - (\*)**Formazioni erbose secche seminaturali e facies coperte da cespugli su substrato calcareo



**Conversione delle praterie seminaturali in seminativi.**

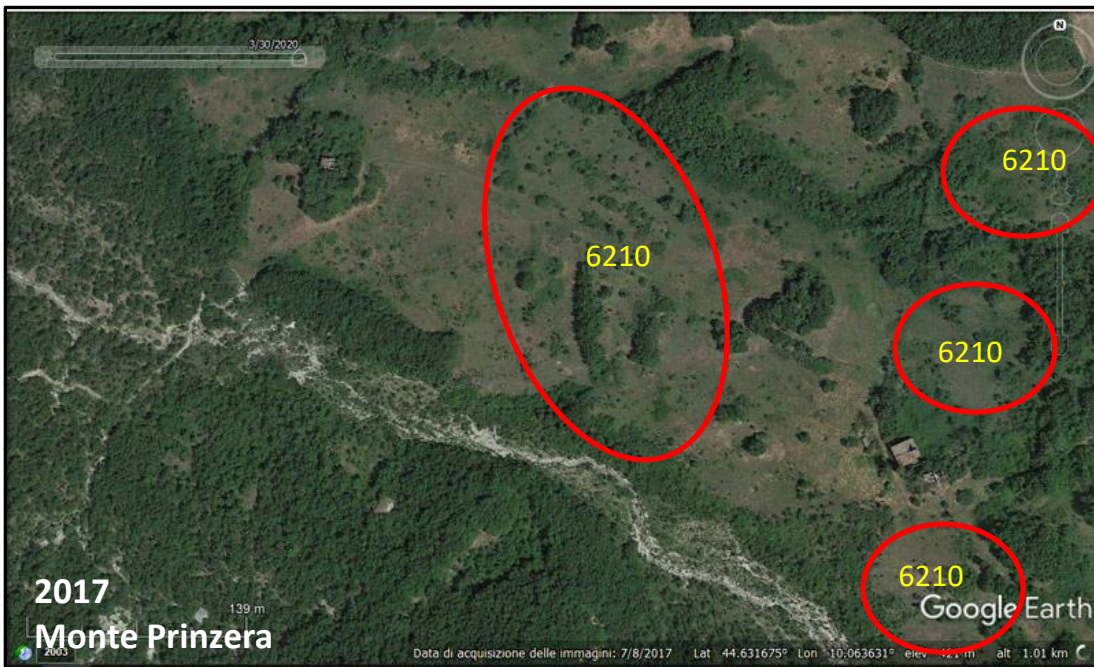


Si tratta di una pressione non molto diffusa, che riguarda prevalentemente territori collinari vicini alla pianura, in prossimità di aziende agricole di grandi dimensioni.

**6210 - (\*)** Formazioni erbose secche seminaturali e facies coperte da cespugli su substrato calcareo



**Abbandono delle pratiche tradizionali di gestione agro-pastorali (cessazione dello sfalcio e del pascolo).**



L'abbandono favorisce l'incespugliamento e la trasformazione dei prati da sfalcio in praterie seminaturali riferibili all'habitat 6210.



**6510** - Praterie magre da fieno a bassa altitudine (*Alopecurus pratensis*, *Sanguisorba officinalis*)



**Prati stabili irrigui di pianura**

*Poo sylvicolae-Alopecuretum utriculati*



**Prati stabili polifiti di collina e bassa montagna**

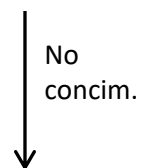
*Centaureo nigrescentis-Arrhenatheretum elatioris*

**6510 - Praterie magre da fieno a bassa altitudine (*Alopecurus pratensis*, *Sanguisorba officinalis*)**

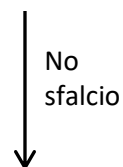
**Abbandono delle pratiche tradizionali di gestione** (cessazione della concimazione e dello sfalcio)



**Arrenatereto  
(6510)**



**Brometo povero  
di specie di  
Festuco-  
Brometea**



**Brometo  
cespugliato  
ricco di specie  
di Festuco-  
Brometea  
(6210)**

**6510 - Praterie magre da fieno a bassa altitudine (*Alopecurus pratensis*, *Sanguisorba officinalis*)**

**Abbandono delle pratiche tradizionali di gestione** (cessazione dello sfalcio o sfalci eseguiti in modo irregolare).

Se il suolo è ricco di nutrienti per abbondante concimazione pregressa, si può affermare l'agropireto (prateria a dominanza di *Elymus repens*), tipica prateria postcolturale.



Medio Taro

**6510** - Praterie magre da fieno a bassa altitudine (*Alopecurus pratensis*, *Sanguisorba officinalis*)

**Iperconcimazione** - Applicazione di fertilizzanti naturali

Viene favorito lo sviluppo di specie nitrofile e infestanti



Medio Taro

**6510 - Praterie magre da fieno a bassa altitudine (*Alopecurus pratensis*, *Sanguisorba officinalis*)**

**Costruzione di infrastrutture viarie - Autostrada Ti-Bre nel SIC-ZPS IT4020017**



**6510 - Praterie magre da fieno a bassa altitudine (*Alopecurus pratensis*, *Sanguisorba officinalis*)**

**Conversione dei prati stabili in seminativi – Medio Taro, loc. Madregolo**





**6510 - Praterie magre da fieno a bassa altitudine (*Alopecurus pratensis*, *Sanguisorba officinalis*)**

**Progetto Life Pianura Parmense**

Ricreazione di prati stabili – Habitat 6510



**6410** - Praterie con *Molinia* su terreni calcarei, torbosi o argilloso-limosi (*Molinion caeruleae*)

Habitat indagato in soli due siti (M. Prinzero e Sassoguidano), dove si afferma prevalentemente su substrati argillosi.

Si configura come una prateria mesoigrofila a dominanza di *Molinia arundinacea*.

Principali **pressioni e minacce** riscontrate:

Incespugliamento, frane e fenomeni erosivi, danneggiamenti da cinghiali, carenza idrica.



## 6420 - Praterie umide mediterranee con piante erbacee alte del *Molinio-Holoschoenion*

Habitat è presente quasi esclusivamente nei siti costieri, dove si trova in fase di parziale regressione a causa di fenomeni di salinizzazione della falda superficiale (e conseguente sostituzione con l'habitat 1410).



Foto: Paolo Rigoni

### **Bosco della Mesola**

*Eriantho ravennae-Schoenetum nigricantis*

Si tratta di formazioni frammentarie e discontinue, la cui rarefazione è imputabile a cause antropiche, ed in particolare all'impianto delle pinete litoranee



Foto: Paolo Rigoni

### **Bardello**

*Allio suaveolentis-Molinietum caeruleae*

## 6430 - Bordure planiziali, montane e alpine di megaforie idrofile

Habitat indagato solo in alcuni siti di pianura.  
Si afferma prevalentemente sulle sponde dei corsi d'acqua.

Principali pressioni e minacce:

Invasione di specie esotiche (*Amorpha fruticosa*, *Solidago gigantea*);  
spurghi dei canali con conseguenti fenomeni di eutrofizzazione; sfalci;  
danneggiamento ad opera di nutrie.



Eccessiva eutrofizzazione con sviluppo di comunità a  
dominanza di *Urtica dioica*.



Insedimento dell'amorfeto con completa scomparsa  
delle megaforie igrofile.

**6430** - Bordure planiziali, montane e alpine di megaforbie idrofile





**GRAZIE PER L'ATTENZIONE**

**A CURA DEL  
SERVIZIO AREE PROTETTE, FORESTE E SVILUPPO DELLA  
MONTAGNA  
DELLA REGIONE EMILIA-ROMAGNA**



**Aree protette  
dell'Emilia-Romagna**