

19 – 22 SETTEMBRE 2024 (19th – 22nd SEPTEMBER, 2024)

Regione Emilia-Romagna, Terza Torre
Sala 20 maggio 2012, Viale della Fiera 8, Bologna

CONVEGNO INTERNAZIONALE

INTERNATIONAL CONFERENCE

AREE CARSICHE NEI GESSI: CONSERVAZIONE, GESTIONE E FRUIZIONE. SFIDE ED OPPORTUNITÀ PER IL PATRIMONIO MONDIALE UNESCO DELL'APPENNINO SETTENTRIONALE

GYPSUM KARST AREAS: CONSERVATION, MANAGEMENT AND PUBLIC USE. CHALLENGES
AND OPPORTUNITIES FOR THE NORTHERN APENNINE UNESCO WORLD HERITAGE SITE


María José Bernárdez Gómez
Juan Carlos Guisado di Monti



POLITÉCNICA

UNIVERSIDAD
POLITÉCNICA
DE MADRID

Archaeology and tourism management in the gypsum of Spain



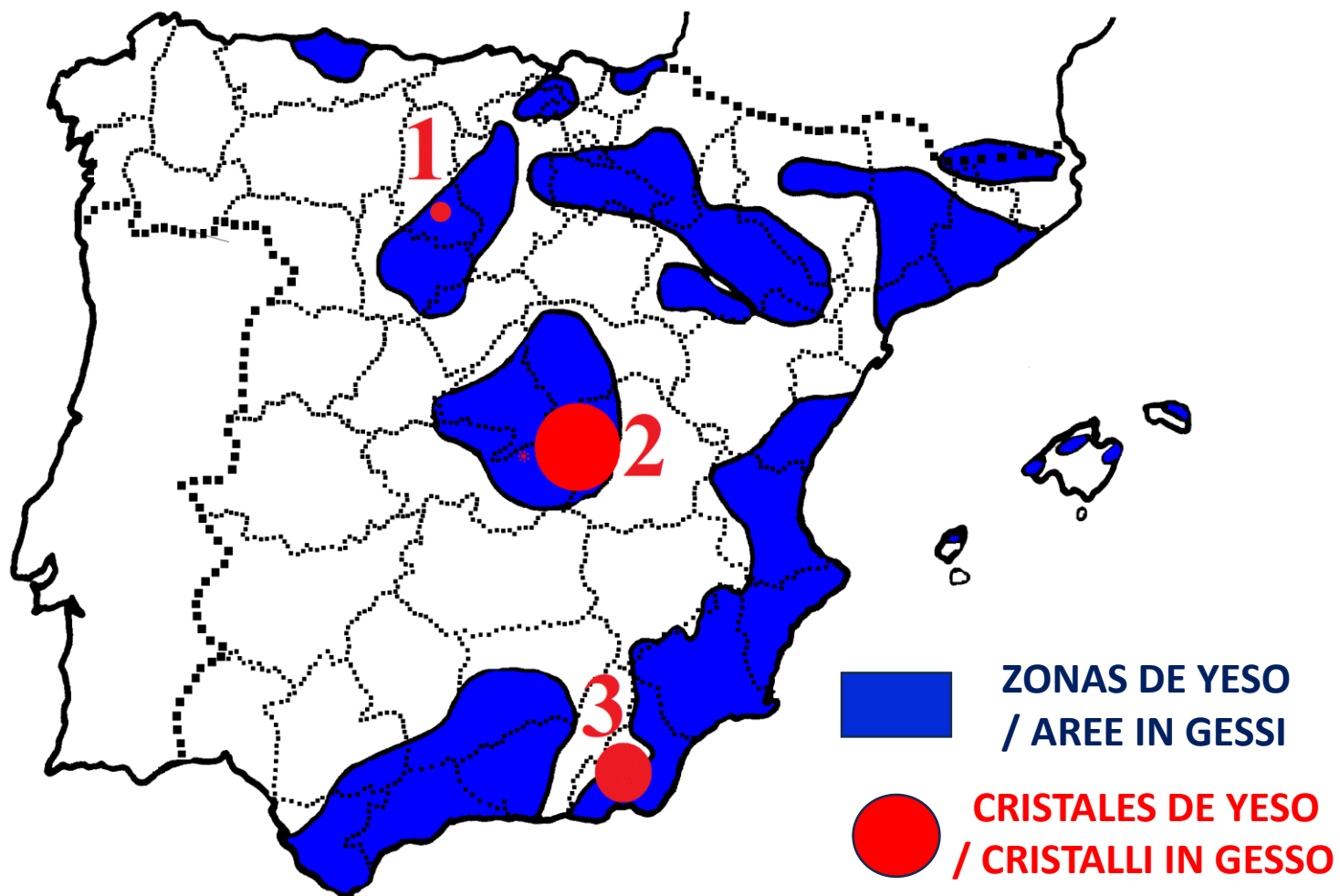
Archaeology and tourism management in the gypsum of Spain / Archeologia e gestione del turismo nei gessi della Spagna

María José Bernárdez Gómez & Juan Carlos Guisado di Monti
Museo Histórico Minero Felipe de Borbón ETSIM – Minas de Madrid
(Universidad Politécnica de Madrid)

CONVEGNO INTERNAZIONALE INTERNATIONAL CONFERENCE

19 – 22 SETTEMBRE 2024 (19th – 22nd SEPTEMBER, 2024)

AREE CARSICHE NEI GESSI: CONSERVAZIONE, GESTIONE E FRUIZIONE. SFIDE ED OPPORTUNITÀ
PER IL PATRIMONIO MONDIALE UNESCO DELL'APPENNINO SETTENTRIONALE
GYPSUM KARST AREAS: CONSERVATION, MANAGEMENT AND PUBLIC USE. CHALLENGES
AND OPPORTUNITIES FOR THE NORTHERN APENNINE UNESCO WORLD HERITAGE SITE



ZONAS DE YESO EN ESPAÑA Y ESPACIOS DE INVESTIGACIÓN POR NUESTRO ÉQUIPO / AREE IN GESSI IN SPAGNA E SPAZI DI RICERCA DEL NOSTRO TEAM

1 MINAS DE YESO DE HORNILLOS DE CERRATO PALENCIA - (CASTILLA Y LEÓN)

2 MINAS DE LAPIS SPECULARIS CUENCA-TOLEDO (CASTILLA-LA MANCHA)

3 MINAS DE LAPIS SPECULARIS ALMERÍA (ANDALUCÍA)

CONVEGNO INTERNAZIONALE INTERNATIONAL CONFERENCE

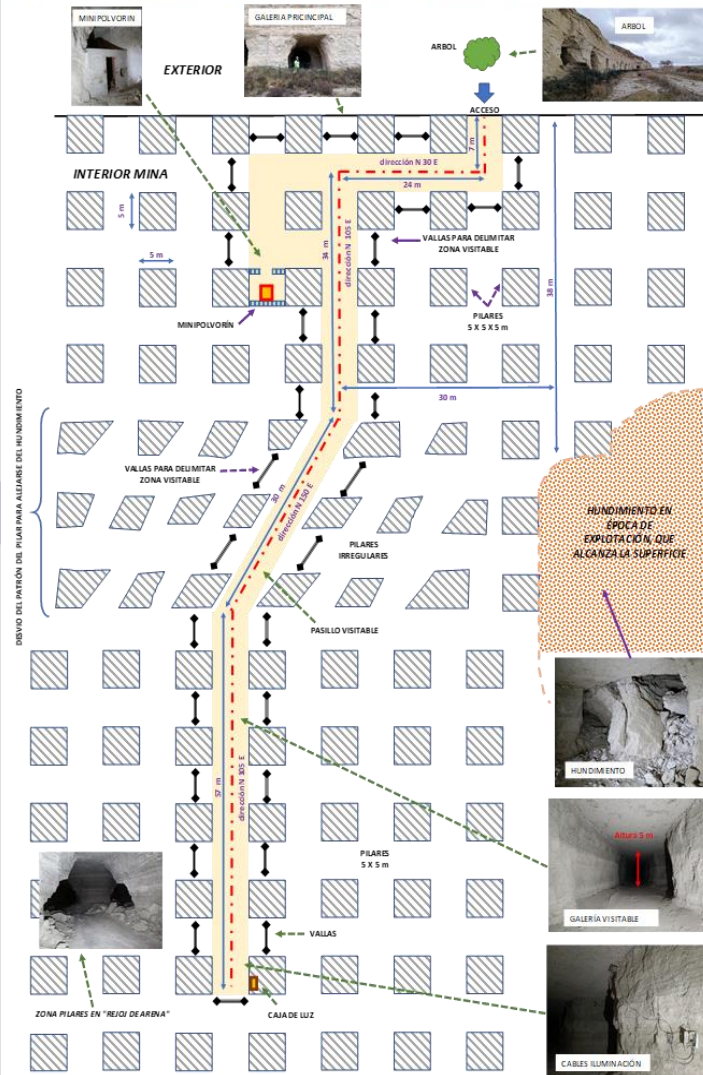
19 – 22 SETTEMBRE 2024 (19th – 22nd SEPTEMBER, 2024)

AREE CARSIICHE NEI GESSI: CONSERVAZIONE, GESTIONE E FRUIZIONE. SFIDE ED OPPORTUNITÀ PER IL PATRIMONIO MONDIALE UNESCO DELL'APPENNINO SETTENTRIONALE
 GYPSUM KARST AREAS: CONSERVATION, MANAGEMENT AND PUBLIC USE. CHALLENGES AND OPPORTUNITIES FOR THE NORTHERN APENNINE UNESCO WORLD HERITAGE SITE



CONVEGNO INTERNAZIONALE INTERNATIONAL CONFERENCE

19 – 22 SETTEMBRE 2024 (19th – 22nd SEPTEMBER, 2024)



1 MINAS DE YESO HORNILLOS DE CERRATO PALENCIA - (CASTILLA Y LEÓN)

MINAS HISTÓRICAS DE YESO
PERIODO ROMANO Y s. XIX-XX
/ MINIERE STORICHE
PERIODO ROMANO
E XIX-XX SECOLO

40 HÉCTAREAS DE MINERÍA
SUBTERRÁNEA
/ 40 ETTARI DI ESTRAZIONE
SOTTERRANEA

SISTEMA DE EXPLOTACIÓN POR
CÁMARAS Y PILARES
/ SISTEMA DI ESTRAZIONE A
CAMERA E A PILASTRI

**AREE CARSIICHE NEI GESSI: CONSERVAZIONE, GESTIONE E FRUIZIONE. SFIDE ED OPPORTUNITÀ
PER IL PATRIMONIO MONDIALE UNESCO DELL'APPENNINO SETTENTRIONALE**
GYPSUM KARST AREAS: CONSERVATION, MANAGEMENT AND PUBLIC USE. CHALLENGES
AND OPPORTUNITIES FOR THE NORTHERN APENNINE UNESCO WORLD HERITAGE SITE



**1 MINAS DE YESO
HORNILLOS DE CERRATO
PALENCIA - (CASTILLA Y LEÓN)**

TRABAJOS Y ADECUACIÓN TURÍSTICA
AÑOS 2023 - 2024
/ LAVORI DI ADEGUAMENTO TURISTICO
ANNI 2023 - 2024

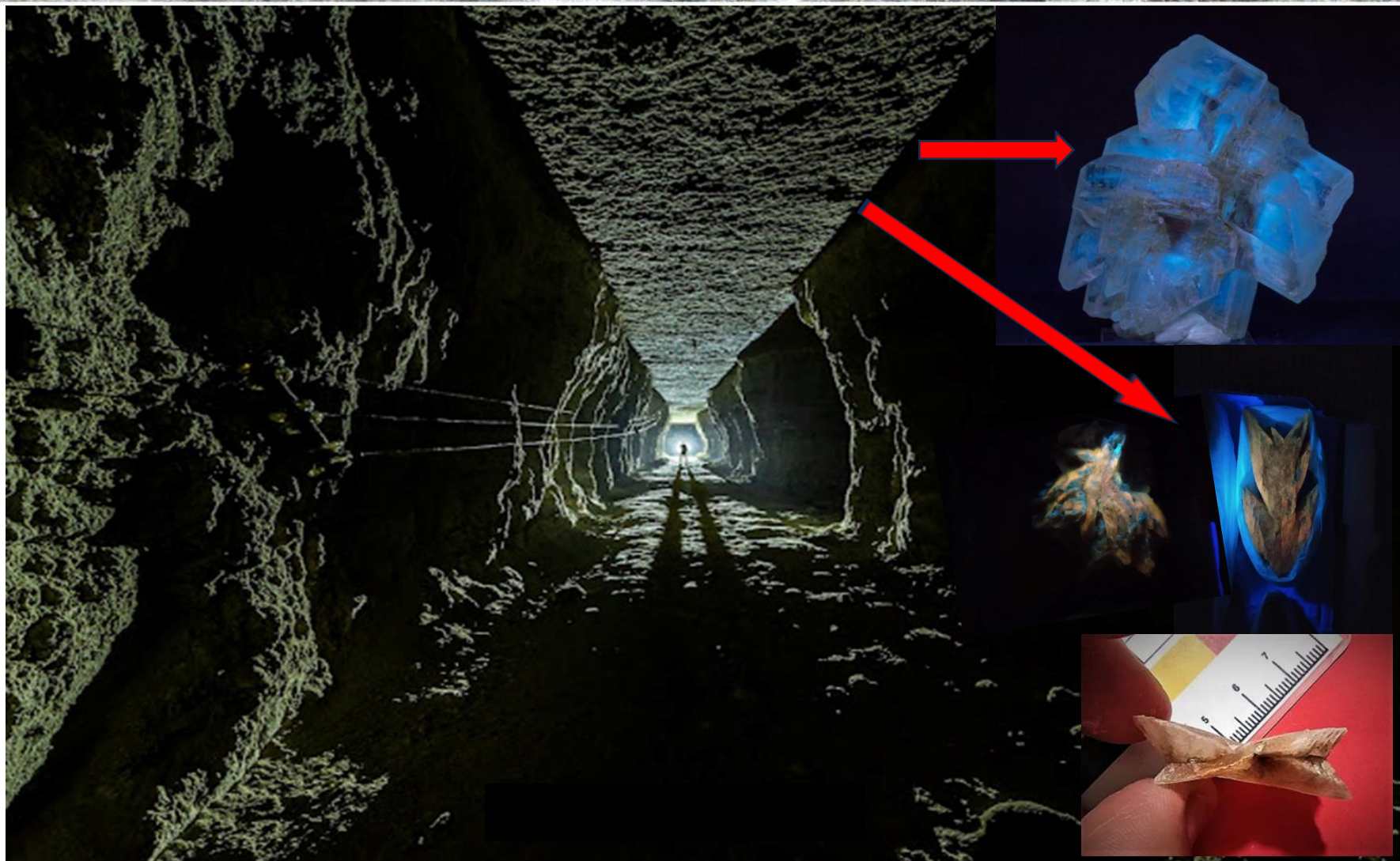
ARQUEOLOGÍA INDUSTRIAL
Y RECUPERACION DE LAS LABORES
/ ARCHEOLOGIA INDUSTRIALE
E RECUPERO DEL LAVORO

ESPACIO TURÍSTICO SUBTERRÁNEO
HABILITADO DE 400 METROS
/ SPAZIO TURISTICO SOTTERRANEO
ABILITATO DI 400 METRI

CONVEGNO INTERNAZIONALE INTERNATIONAL CONFERENCE

19 - 22 SETTEMBRE 2024 (19th - 22nd SEPTEMBER, 2024)

AREE CARSIICHE NEI GESSI: CONSERVAZIONE, GESTIONE E FRUIZIONE. SFIDE ED OPPORTUNITÀ
PER IL PATRIMONIO MONDIALE UNESCO DELL'APPENNINO SETTENTRIONALE
GYPSUM KARST AREAS: CONSERVATION, MANAGEMENT AND PUBLIC USE. CHALLENGES
AND OPPORTUNITIES FOR THE NORTHERN APENNINE UNESCO WORLD HERITAGE SITE



**1 MINAS DE YESO
HORNILLOS DE CERRATO
PALENCIA - (CASTILLA Y LEÓN)**

BOVEDAS DE CRISTAL DE YESO
«CRISTAL DE BRUJAS»
/ SOFFITTI IN GESSO CRISTALLINO
«CRISTALLO DELLA STREGA»

LUMINISCENCIA DE LOS YESOS
FLUORESCENCIA Y FOSFORESCENCIA
/ LUMINISCENZA NEI GESSI
FLUORESCENZA E FOSFORESCENZA

GALERÍAS DE 10 X 10 METROS
Y PILARES DE 10 A 15 METROS
/ GALLERIE MINERARIE 10 X 10
METRI E PILASTRI DI SUPPORTO
DI 10 A 15 METRI

CONVEGNO INTERNAZIONALE INTERNATIONAL CONFERENCE

19 – 22 SETTEMBRE 2024 (19th – 22nd SEPTEMBER, 2024)

**AREE CARSIICHE NEI GESSI: CONSERVAZIONE, GESTIONE E FRUIZIONE. SFIDE ED OPPORTUNITÀ
PER IL PATRIMONIO MONDIALE UNESCO DELL'APPENNINO SETTENTRIONALE**
GYPSUM KARST AREAS: CONSERVATION, MANAGEMENT AND PUBLIC USE. CHALLENGES
AND OPPORTUNITIES FOR THE NORTHERN APENNINE UNESCO WORLD HERITAGE SITE



**1 MINAS DE
HORNILLOS DE CERRATO
PALENCIA - (CASTILLA Y LEÓN)**

PUESTA EN VALOR DE SUS ÁMBITOS
HISTORICO-MINEROS,
GEOLÓGICOS Y MEDIO AMBIENTALES
/ VALORIZZAZIONE DEL SUO PATRIMONIO
ARCHEOLOGICO-MINERARIO, GEOLOGICO
E AMBIENTALE

CENTRO DE INTERPRETACIÓN DEL YESO
/ CENTRO DI INTERPRETAZIONE DEL GESSO

APERTURA AL PUBBLICO 2024 - 2025
/ APERTURA PUBBLICA 2024 - 2025

CONVEGNO INTERNAZIONALE INTERNATIONAL CONFERENCE

19 - 22 SETTEMBRE 2024 (19th - 22nd SEPTEMBER, 2024)

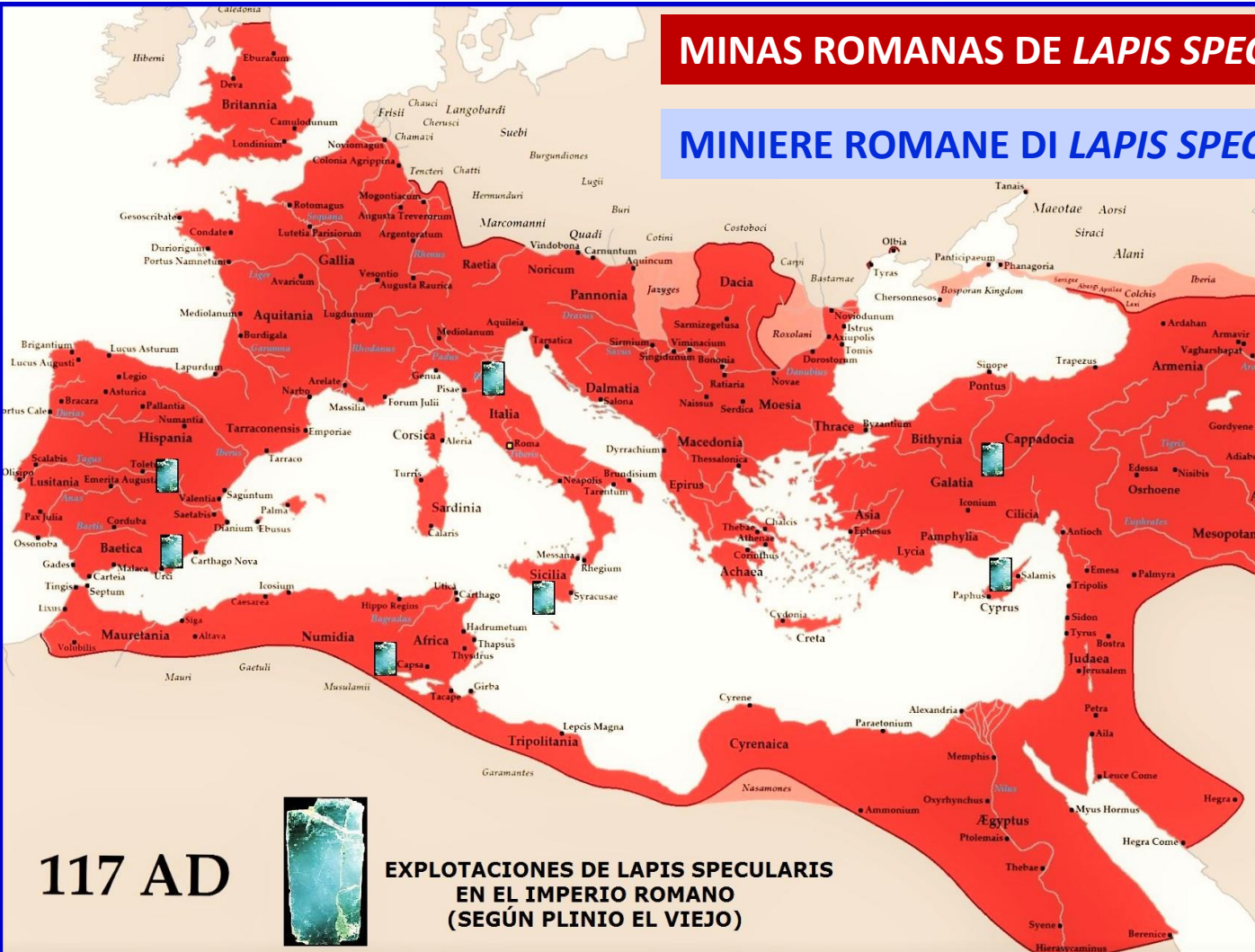
AREE CARSICHE NEI GESSI: CONSERVAZIONE, GESTIONE E FRUIZIONE. SFIDE ED OPPORTUNITÀ
PER IL PATRIMONIO MONDIALE UNESCO DELL'APPENNINO SETTENTRIONALE
GYPSUM KARST AREAS: CONSERVATION, MANAGEMENT AND PUBLIC USE. CHALLENGES
AND OPPORTUNITIES FOR THE NORTHERN APENNINE UNESCO WORLD HERITAGE SITE

MINAS ROMANAS DE LAPIS SPECULARIS

MINIERE ROMANE DI LAPIS SPECULARIS

**2 MINAS DE LAPIS SPECULARIS
CUENCA-TOLEDO (CASTILLA-LA MANCHA)**

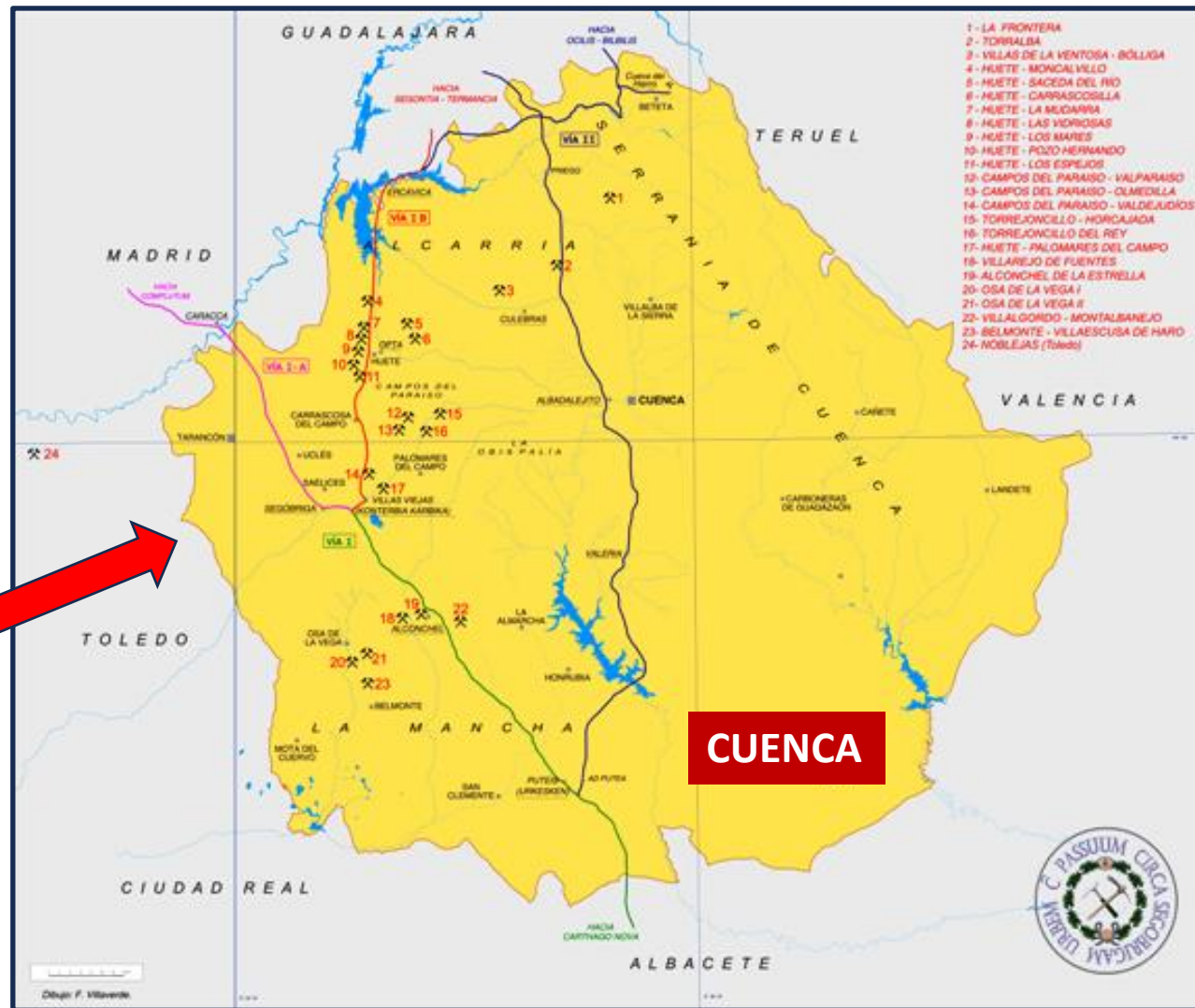
**3 MINAS DE LAPIS SPECULARIS
ALMERÍA (ANDALUCÍA)**



CONVEGNO INTERNAZIONALE INTERNATIONAL CONFERENCE

19 – 22 SETTEMBRE 2024 (19th – 22nd SEPTEMBER, 2024)

**AREE CARSIICHE NEI GESSI: CONSERVAZIONE, GESTIONE E FRUIZIONE. SFIDE ED OPPORTUNITÀ
PER IL PATRIMONIO MONDIALE UNESCO DELL'APPENNINO SETTENTRIONALE**
GYPSUM KARST AREAS: CONSERVATION, MANAGEMENT AND PUBLIC USE. CHALLENGES
AND OPPORTUNITIES FOR THE NORTHERN APENNINE UNESCO WORLD HERITAGE SITE



**2 MINAS ROMANAS DE
LAPIS SPECULARIS
(CASTILLA-LA MANCHA)**

PROVINCIAS DE
CUENCA Y TOLEDO
/ PROVINCIA DI
CUENCA Y TOLEDO

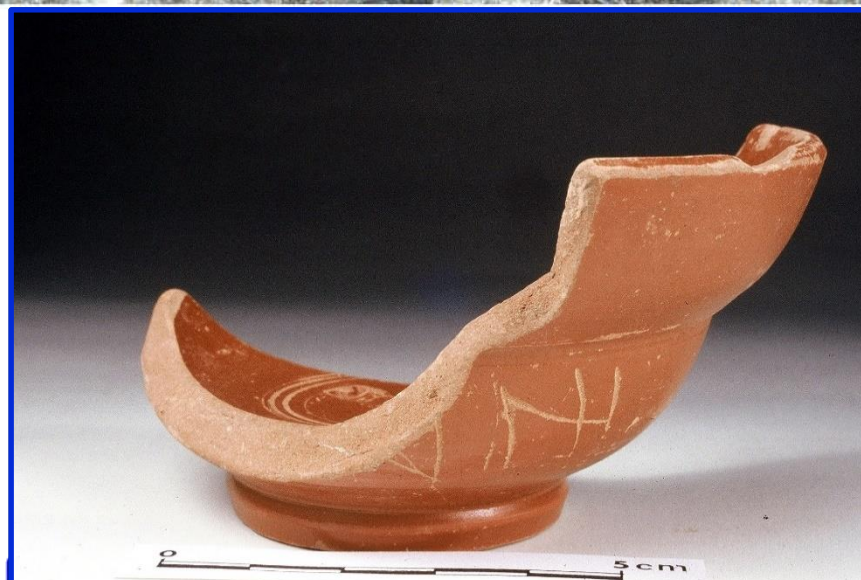
24 COMPLEJOS MINEROS
(23 CUENCA Y 1 TOLEDO)
/ 24 GRUPPI MINERARI
(23 CUENCA E 1 TOLEDO)

VIAS ROMANAS Y
LOGISTICA ASOCIADA
/ STRADE ROMANE E
LOGISTICA ASSOCIATA

CONVEGNO INTERNAZIONALE INTERNATIONAL CONFERENCE

19 – 22 SETTEMBRE 2024 (19th – 22nd SEPTEMBER, 2024)

**AREE CARSIICHE NEI GESSI: CONSERVAZIONE, GESTIONE E FRUIZIONE. SFIDE ED OPPORTUNITÀ
PER IL PATRIMONIO MONDIALE UNESCO DELL'APPENNINO SETTENTRIONALE**
GYPSUM KARST AREAS: CONSERVATION, MANAGEMENT AND PUBLIC USE. CHALLENGES
AND OPPORTUNITIES FOR THE NORTHERN APENNINE UNESCO WORLD HERITAGE SITE



2 MINAS ROMANAS DE LAPIS SPECULARIS (CASTILLA-LA MANCHA)

MINAS ROMANAS
s. I y II d. C.
/ MINIERE ROMANE
I e II SECOLO

UN ÁREA DE MINAS DE 41.000 KM²
/ UN'AREA MINERARIA DI 41.000 KM

CIENTOS DE MINAS ROMANAS
EN TRES COMARCAS NATURALES
SIERRA, ALCARRIA Y MANCHA
/ CENTINAIA DI MINIERE ROMANE
IN TRE REGIONI
SIERRA, ALCARRIA Y MANCHA

CONVEGNO INTERNAZIONALE INTERNATIONAL CONFERENCE

19 – 22 SETTEMBRE 2024 (19th – 22nd SEPTEMBER, 2024)

**AREE CARSICHE NEI GESSI: CONSERVAZIONE, GESTIONE E FRUIZIONE. SFIDE ED OPPORTUNITÀ
PER IL PATRIMONIO MONDIALE UNESCO DELL'APPENNINO SETTENTRIONALE**
GYPSUM KARST AREAS: CONSERVATION, MANAGEMENT AND PUBLIC USE. CHALLENGES
AND OPPORTUNITIES FOR THE NORTHERN APENNINE UNESCO WORLD HERITAGE SITE



SEGÓBRIGA



ERCÁVICA



3D STOA



VALERIA

2 MINAS ROMANAS DE LAPIS SPECULARIS (CASTILLA-LA MANCHA)

UN IMPORTANTE PATRIMONIO ARQUEOLÓGICO / UN IMPORTANTE PATRIMONIO ARCHEOLOGICO

TRES CIUDADES ROMANAS (SEGÓBRIGA-VALERIA-ERCAVICA) / TRE CITTÀ ROMANE (SEGÓBRIGA-VALERIA-ERCAVICA)

UN PARQUE ARQUEOLÓGICO Y MÁS DE 50.000 VISITANTES-AÑO / UN PARCO ARCHEOLOGICO E PIÙ DI 50.000 VISITATORI ALL'ANNO

CONVEGNO INTERNAZIONALE INTERNATIONAL CONFERENCE

19 – 22 SETTEMBRE 2024 (19th – 22nd SEPTEMBER, 2024)

AREE CARSIICHE NEI GESSI: CONSERVAZIONE, GESTIONE E FRUIZIONE. SFIDE ED OPPORTUNITÀ PER IL PATRIMONIO MONDIALE UNESCO DELL'APPENNINO SETTENTRIONALE
 GYPSUM KARST AREAS: CONSERVATION, MANAGEMENT AND PUBLIC USE. CHALLENGES AND OPPORTUNITIES FOR THE NORTHERN APENNINE UNESCO WORLD HERITAGE SITE



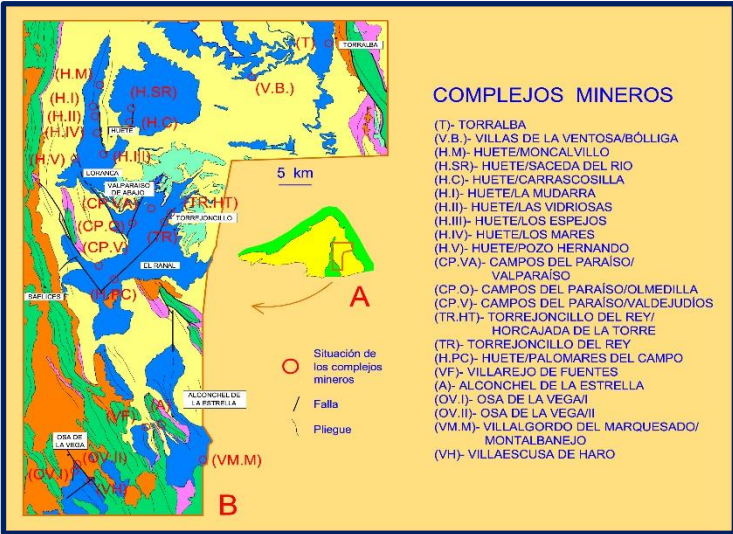
CRISTALLI DI GESSO GLOBOLARE

CRISTALLI DI GESSO A FORMA DI AGHI

CRISTALLI TABOLARI IN GESSO

2 MINAS ROMANAS DE LAPIS SPECULARIS (CASTILLA-LA MANCHA)

UN ESPECTACULAR PATRIMONIO GEOLÓGICO / UN PATRIMONIO GEOLOGICO SPETTACOLARE



CONVEGNO INTERNAZIONALE INTERNATIONAL CONFERENCE

19 – 22 SETTEMBRE 2024 (19th – 22nd SEPTEMBER, 2024)

AREE CARSICHE NEI GESSI: CONSERVAZIONE, GESTIONE E FRUIZIONE. SFIDE ED OPPORTUNITÀ PER IL PATRIMONIO MONDIALE UNESCO DELL'APPENNINO SETTENTRIONALE
 GYPSUM KARST AREAS: CONSERVATION, MANAGEMENT AND PUBLIC USE. CHALLENGES AND OPPORTUNITIES FOR THE NORTHERN APENNINE UNESCO WORLD HERITAGE SITE



2 MINAS ROMANAS DE LAPIS SPECULARIS (CASTILLA-LA MANCHA)

UN PATRIMONIO
MEDIOAMBIENTAL Y ECOLÓGICO
(RED NATURA 2.000 ZEC – ZEPA)
/ UN PATRIMONIO
AMBIENTALE ED ECOLOGICO
(RETE NATURA 2000: ZSC – SIC)

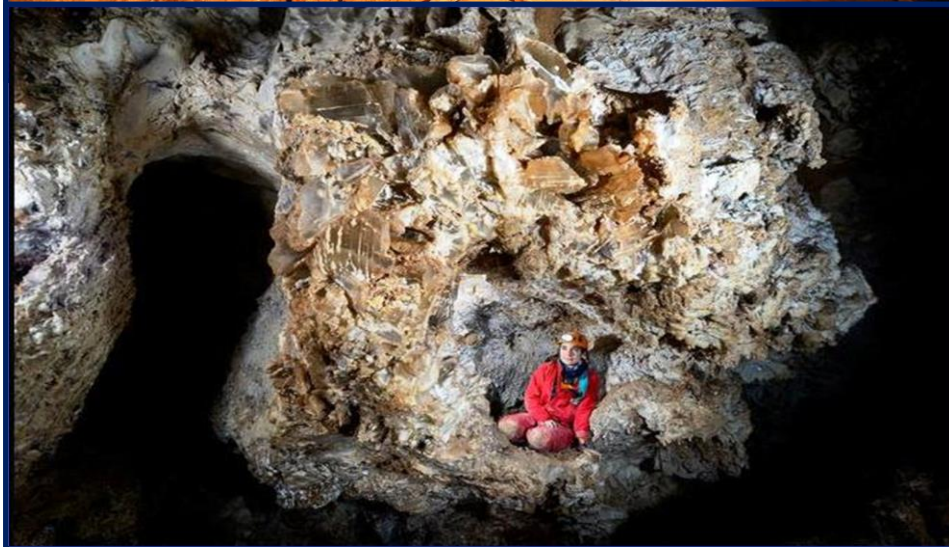
DE GRAN RIQUEZÁ BIOLÓGICA
DONDE PLANTAS Y ANIMALES
TIENEN SU HÁBITAT NATURAL EN
LOS YESOS

/ DI GRANDE RICCHEZZA
BIOLOGICA DOVE PIANTE E
ANIMALI HANNO IL LORO HABITAT
NATURALE NEI GESSI

CONVEGNO INTERNAZIONALE INTERNATIONAL CONFERENCE

19 – 22 SETTEMBRE 2024 (19th – 22nd SEPTEMBER, 2024)

**AREE CARSICHE NEI GESSI: CONSERVAZIONE, GESTIONE E FRUIZIONE. SFIDE ED OPPORTUNITÀ
PER IL PATRIMONIO MONDIALE UNESCO DELL'APPENNINO SETTENTRIONALE**
GYPSUM KARST AREAS: CONSERVATION, MANAGEMENT AND PUBLIC USE. CHALLENGES
AND OPPORTUNITIES FOR THE NORTHERN APENNINE UNESCO WORLD HERITAGE SITE



**2 MINAS ROMANAS DE
LAPIS SPECULARIS
(CASTILLA-LA MANCHA)**

**TRES ESPACIOS MINEROS TURÍSTICOS
TRE SPAZI MINERARI TURISTICI**

MINA ROMANA DEL
«POZOLACUEVA» (TORRALBA)
/ MINIERA ROMANA DI
POZOLACUEVA (TORRALBA)

GRANDES CRISTALES DE YESO
DE TAMAÑO MÉTRICO
/ CRISTALLI DI GRANDI
DIMENSIONI METRICHE

CONVEGNO INTERNAZIONALE INTERNATIONAL CONFERENCE

19 – 22 SETTEMBRE 2024 (19th – 22nd SEPTEMBER, 2024)

**AREE CARSIICHE NEI GESSI: CONSERVAZIONE, GESTIONE E FRUIZIONE. SFIDE ED OPPORTUNITÀ
PER IL PATRIMONIO MONDIALE UNESCO DELL'APPENNINO SETTENTRIONALE**
GYPSUM KARST AREAS: CONSERVATION, MANAGEMENT AND PUBLIC USE. CHALLENGES
AND OPPORTUNITIES FOR THE NORTHERN APENNINE UNESCO WORLD HERITAGE SITE



2 MINAS ROMANAS DE LAPIS SPECULARIS (CASTILLA-LA MANCHA)

MINA ROMANA DEL
«POZOLACUEVA» (TORRALBA)
/ MINIERA ROMANA DI
POZOLACUEVA (TORRALBA)

TRABAJOS DE INVESTIGACIÓN Y
HABILITACIÓN TURÍSTICA
/ LAVORO DI RICERCA E
ABILITAZIONE AL TURISMO

PENDIENTE DE UNA ÚLTIMA FASE
DE ADECUACIÓN TURÍSTICA
/ IN ATTESA DI UN'ULTIMA FASE
PER L' IDONEITÀ TURISTICA

CONVEGNO INTERNAZIONALE INTERNATIONAL CONFERENCE

19 – 22 SETTEMBRE 2024 (19th – 22nd SEPTEMBER, 2024)

AREE CARSIICHE NEI GESSI: CONSERVAZIONE, GESTIONE E FRUIZIONE. SFIDE ED OPPORTUNITÀ
PER IL PATRIMONIO MONDIALE UNESCO DELL'APPENNINO SETTENTRIONALE
GYPSUM KARST AREAS: CONSERVATION, MANAGEMENT AND PUBLIC USE. CHALLENGES
AND OPPORTUNITIES FOR THE NORTHERN APENNINE UNESCO WORLD HERITAGE SITE



2 MINAS ROMANAS DE LAPIS SPECULARIS (CASTILLA-LA MANCHA)

MINAS ROMANAS DE
«LAS CUEVAS DEL SANABRIO»
EN SACEDA DEL RÍO (HUETE)
/ MINIERE ROMANE DI GROTTA
DI SANABRIO A
SACEDA DEL RÍO (HUETE)

DOS MINAS TURÍSTICAS:
«CUEVA DE LAS ESPADAS» Y
«CUEVA DE MÁXIMO PARRILA»
/ DUE MINIERE TURISTICHE:
«GROTTA DELLE SPADE» E
«GROTTA DI MÁXIMO PARRILLA»

CONVEGNO INTERNAZIONALE INTERNATIONAL CONFERENCE

19 – 22 SETTEMBRE 2024 (19th – 22nd SEPTEMBER, 2024)

AREE CARSIICHE NEI GESSI: CONSERVAZIONE, GESTIONE E FRUIZIONE. SFIDE ED OPPORTUNITÀ
PER IL PATRIMONIO MONDIALE UNESCO DELL'APPENNINO SETTENTRIONALE
GYPSUM KARST AREAS: CONSERVATION, MANAGEMENT AND PUBLIC USE. CHALLENGES
AND OPPORTUNITIES FOR THE NORTHERN APENNINE UNESCO WORLD HERITAGE SITE



2 MINAS ROMANAS DE LAPIS SPECULARIS (CASTILLA-LA MANCHA)

MINAS ROMANAS DE
«LAS CUEVAS DEL SANABRIO»
EN SACEDA DEL RÍO (HUETE)
/ MINIERE ROMANE DI GROTTA
DI SANABRIO A
SACEDA DEL RÍO (HUETE)

CON ILUMINACIÓN INTERIOR DE
LUCES LED PROGRAMADAS
/ ILLUMINAZIONE INTERNA DI
CRISTALLI CON LUCI A LED
PROGRAMMATE

4.000 VISITANTES AL AÑO
/ 4.000 VISITATORI ALL'ANNO

CONVEGNO INTERNAZIONALE INTERNATIONAL CONFERENCE

19 – 22 SETTEMBRE 2024 (19th – 22nd SEPTEMBER, 2024)

**AREE CARSIICHE NEI GESSI: CONSERVAZIONE, GESTIONE E FRUIZIONE. SFIDE ED OPPORTUNITÀ
PER IL PATRIMONIO MONDIALE UNESCO DELL'APPENNINO SETTENTRIONALE**
GYPSUM KARST AREAS: CONSERVATION, MANAGEMENT AND PUBLIC USE. CHALLENGES
AND OPPORTUNITIES FOR THE NORTHERN APENNINE UNESCO WORLD HERITAGE SITE



2 MINAS ROMANAS DE LAPIS SPECULARIS (CASTILLA-LA MANCHA)

MINA ROMANA DE
«LA MORA ENCANTADA»
(TORREJONCILLO DEL REY)
/ MINIERA ROMANA DI
LA MORA INCANTATA
(TORREJONCILLO DEL REY)

MINA TURÍSTICA CON
TRES NIVELES Y MÁS DE UN
KILÓMETRO DE DESARROLLO
/ MINIERA TURISTICA CON
TRE LIVELLI E LUNGA PIÙ DI UN
KILOMETRO

CONVEGNO INTERNAZIONALE INTERNATIONAL CONFERENCE

19 – 22 SETTEMBRE 2024 (19th – 22nd SEPTEMBER, 2024)

AREE CARSIICHE NEI GESSI: CONSERVAZIONE, GESTIONE E FRUIZIONE. SFIDE ED OPPORTUNITÀ
PER IL PATRIMONIO MONDIALE UNESCO DELL'APPENNINO SETTENTRIONALE
GYPSUM KARST AREAS: CONSERVATION, MANAGEMENT AND PUBLIC USE. CHALLENGES
AND OPPORTUNITIES FOR THE NORTHERN APENNINE UNESCO WORLD HERITAGE SITE



2 MINAS ROMANAS DE LAPIS SPECULARIS (CASTILLA-LA MANCHA)

MINA ROMANA DE
«LA MORA ENCANTADA»
(TORREJONCILLO DEL REY)
/ MINIERA ROMANA DI
«LA MORA INCANTATA»
(TORREJONCILLO DEL REY)

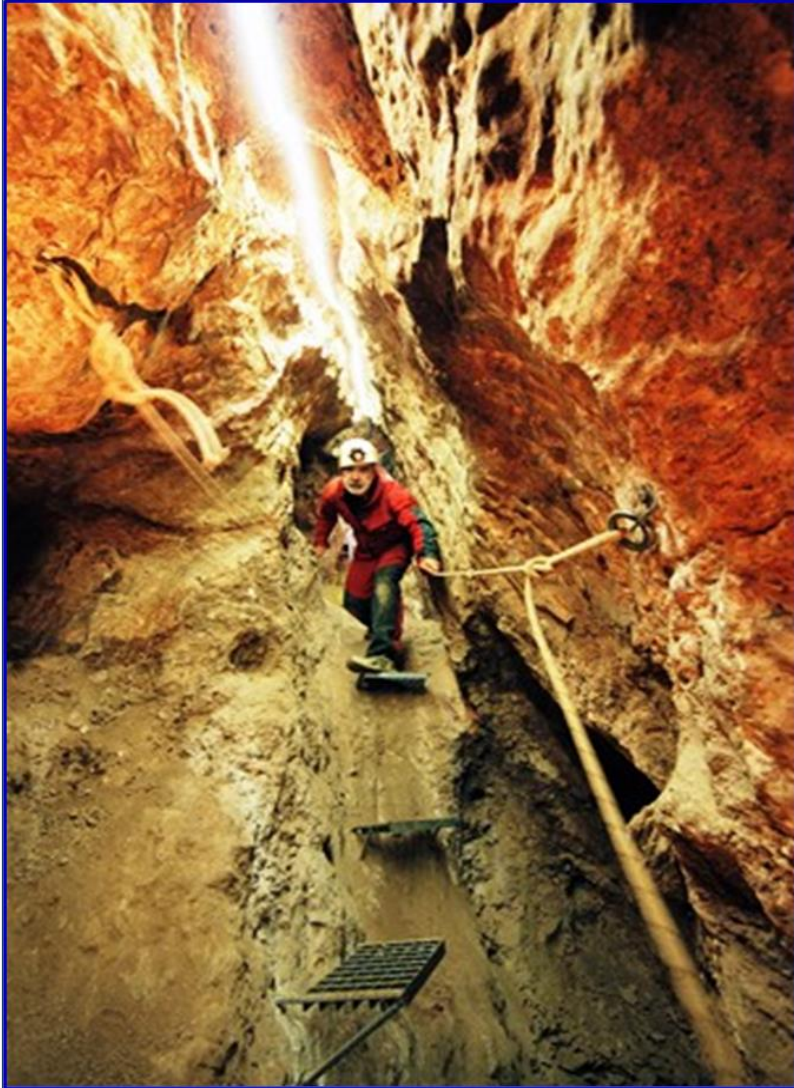
TRABAJOS DE INVESTIGACIÓN
Y HABILITACIÓN TURÍSTICA
/ LAVORO DI RICERCA E
ABILITAZIONE AL TURISMO

2.000 VISITANTES AL AÑO
/ 2.000 VISITATORI ALL'ANNO

CONVEGNO INTERNAZIONALE INTERNATIONAL CONFERENCE

19 – 22 SETTEMBRE 2024 (19th – 22nd SEPTEMBER, 2024)

AREE CARSIICHE NEI GESSI: CONSERVAZIONE, GESTIONE E FRUIZIONE. SFIDE ED OPPORTUNITÀ
PER IL PATRIMONIO MONDIALE UNESCO DELL'APPENNINO SETTENTRIONALE
GYPSUM KARST AREAS: CONSERVATION, MANAGEMENT AND PUBLIC USE. CHALLENGES
AND OPPORTUNITIES FOR THE NORTHERN APENNINE UNESCO WORLD HERITAGE SITE



2 MINAS ROMANAS DE LAPIS SPECULARIS (CASTILLA-LA MANCHA)

MINA ROMANA DE
«LA CONDENADA»
(OSA DE LA VEGA)

/ MINIERA ROMANA DI
«LA CONDENADA»
(OSA DE LA VEGA)

MINA TURÍSTICA EN
MODALIDAD DE ESPELEO-AVENTURA
MINIERA TURISTICA
MODALITÀ DI SPELEOAVVENTURA

CONVEGNO INTERNAZIONALE INTERNATIONAL CONFERENCE

19 – 22 SETTEMBRE 2024 (19th – 22nd SEPTEMBER, 2024)

**AREE CARSIICHE NEI GESSI: CONSERVAZIONE, GESTIONE E FRUIZIONE. SFIDE ED OPPORTUNITÀ
PER IL PATRIMONIO MONDIALE UNESCO DELL'APPENNINO SETTENTRIONALE**
GYPSUM KARST AREAS: CONSERVATION, MANAGEMENT AND PUBLIC USE. CHALLENGES
AND OPPORTUNITIES FOR THE NORTHERN APENNINE UNESCO WORLD HERITAGE SITE



2 MINAS ROMANAS DE LAPIS SPECULARIS (CASTILLA-LA MANCHA)

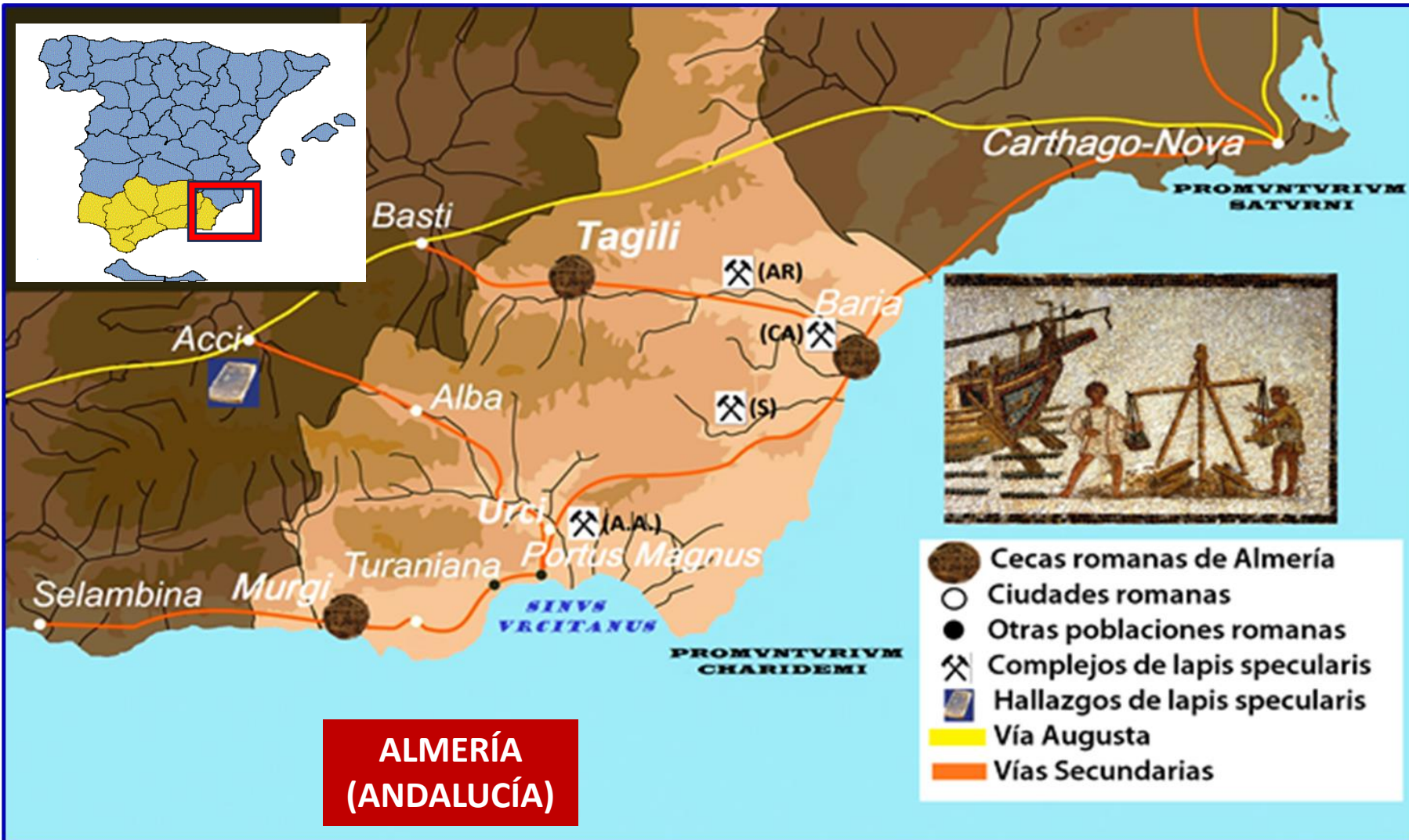
MINA ROMANA DE «LA CONDENADA» (OSA DE LA VEGA) / MINIERA ROMANA DI «LA CONDENADA» (OSA DE LA VEGA)

CENTRO DE ESTUDIOS E INTERPRETACIÓN DEL LAPIS SPECULARIS / CENTRO DI STUDIO E INTERPRETAZIONE DEL LAPIS SPECULARIS 7.000 VISITANTES AL AÑO / 7.000 VISITATORI ALL'ANNO

CONVEGNO INTERNAZIONALE INTERNATIONAL CONFERENCE

19 – 22 SETTEMBRE 2024 (19th – 22nd SEPTEMBER, 2024)

AREE CARSCICHE NEI GESSI: CONSERVAZIONE, GESTIONE E FRUIZIONE. SFIDE ED OPPORTUNITÀ PER IL PATRIMONIO MONDIALE UNESCO DELL'APPENNINO SETTENTRIONALE
GYPSUM KARST AREAS: CONSERVATION, MANAGEMENT AND PUBLIC USE. CHALLENGES AND OPPORTUNITIES FOR THE NORTHERN APENNINE UNESCO WORLD HERITAGE SITE



3 MINAS ROMANAS DE LAPIS SPECULARIS (ANDALUCÍA)

MINAS ROMANAS - S. I Y II d. C.
/ MINIERE ROMANE - I e II SECOLO

CUATRO COMPLEJOS MINEROS
EN LA PROVINCIA DE ALMERÍA
/ QUATTRO GRUPPI MINERARI
PROVINCIA DI ALMERIA

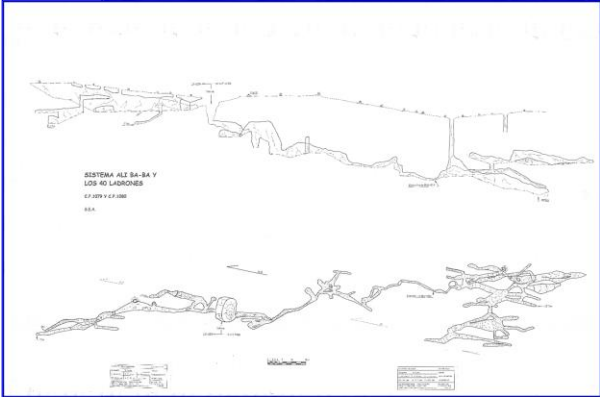
28 MINAS ROMANAS DE LSP
/ 28 MINIERE ROMANE DI LSP

TRES CIUDADES ROMANAS
(URCI – TAGILI – BARIA)
/ TRE CITTÀ ROMANE
(URCI-TAGILI-BARIA)

CONVEGNO INTERNAZIONALE INTERNATIONAL CONFERENCE

19 – 22 SETTEMBRE 2024 (19th – 22nd SEPTEMBER, 2024)

AREE CARSIICHE NEI GESSI: CONSERVAZIONE, GESTIONE E FRUIZIONE. SFIDE ED OPPORTUNITÀ
PER IL PATRIMONIO MONDIALE UNESCO DELL'APPENNINO SETTENTRIONALE
GYPSUM KARST AREAS: CONSERVATION, MANAGEMENT AND PUBLIC USE. CHALLENGES
AND OPPORTUNITIES FOR THE NORTHERN APENNINE UNESCO WORLD HERITAGE SITE



3 MINAS ROMANAS DE LAPIS SPECULARIS (ANDALUCÍA)

«COMPLEJO MINERO DEL
ALQUÍAN» (ALMERÍA)
/ «GRUPPO MINERARIO
DI ALQUÍAN» (ALMERÍA)

EL MAYOR DE ALMERÍA Y CON
MINAS DE MÁS DE 2 KM
/ IL PIÙ GRANDE DI ALMERÍA E
CON MINIERE ROMANE
DI OLTRE 2 KM

GRANDES CRISTALES CON
COLONIAS DE CIANOBACTERIAS
/ GRANDI CRISTALLI CON
COLONIE DI CIANOBATTERI

CONVEGNO INTERNAZIONALE INTERNATIONAL CONFERENCE

19 – 22 SETTEMBRE 2024 (19th – 22nd SEPTEMBER, 2024)

AREE CARSICHE NEI GESSI: CONSERVAZIONE, GESTIONE E FRUIZIONE. SFIDE ED OPPORTUNITÀ
PER IL PATRIMONIO MONDIALE UNESCO DELL'APPENNINO SETTENTRIONALE
GYPSUM KARST AREAS: CONSERVATION, MANAGEMENT AND PUBLIC USE. CHALLENGES
AND OPPORTUNITIES FOR THE NORTHERN APENNINE UNESCO WORLD HERITAGE SITE



**3 MINAS ROMANAS DE
LAPIS SPECULARIS
(ANDALUCÍA)**

«COMPLEJO MINERO DE
CUEVAS DEL ALMANZORA»
(ALMERÍA)
/ «GRUPPO MINERARIO
DI CUEVAS DEL ALMANZORA»
(ALMERÍA)

EL ÚLTIMO COMPLEJO MINERO
DESCUBIERTO Y AÚN EN
EXPLORACIÓN E INVESTIGACIÓN
/ L'ULTIMO COMPLESSO MINERARIO
SCOPERTO E ANCORA IN FASE DI
ESPLORAZIONE E RICERCA

CONVEGNO INTERNAZIONALE INTERNATIONAL CONFERENCE

19 – 22 SETTEMBRE 2024 (19th – 22nd SEPTEMBER, 2024)

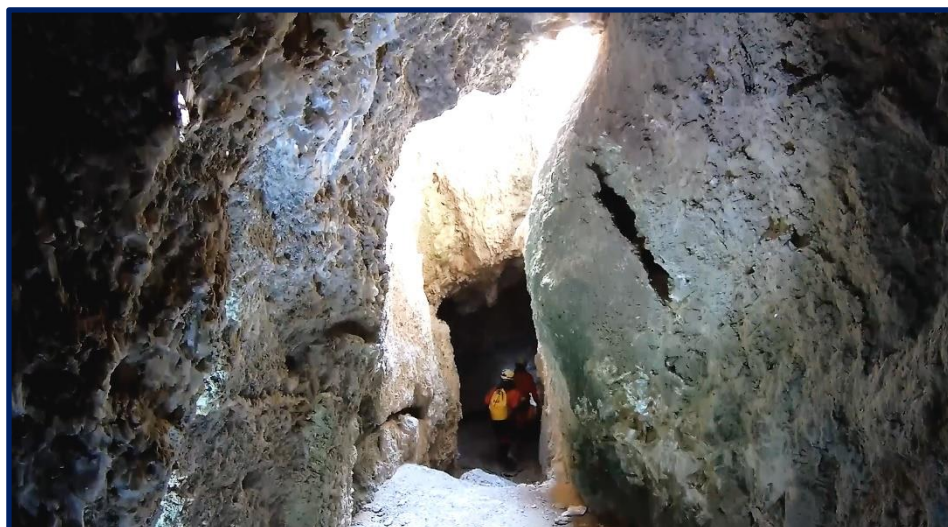
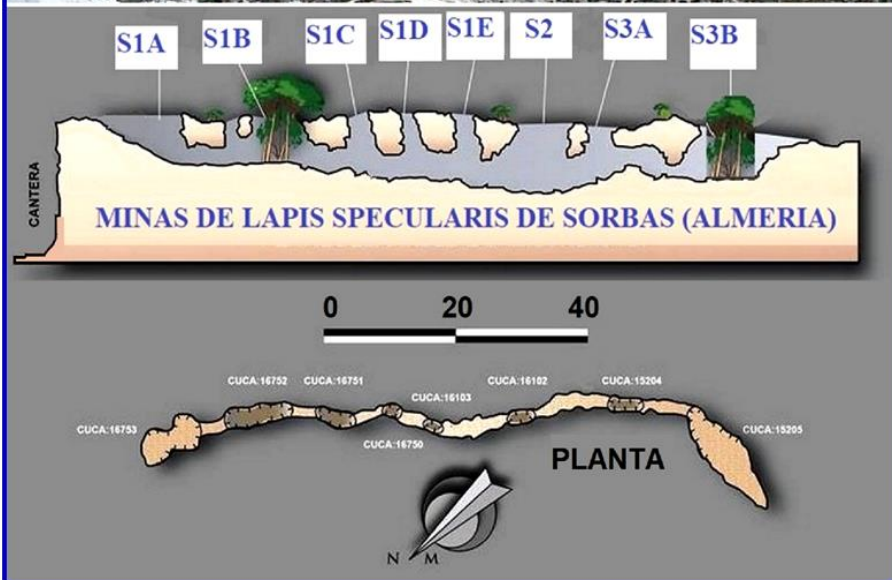
**AREE CARSIICHE NEI GESSI: CONSERVAZIONE, GESTIONE E FRUIZIONE. SFIDE ED OPPORTUNITÀ
PER IL PATRIMONIO MONDIALE UNESCO DELL'APPENNINO SETTENTRIONALE**
GYPSUM KARST AREAS: CONSERVATION, MANAGEMENT AND PUBLIC USE. CHALLENGES
AND OPPORTUNITIES FOR THE NORTHERN APENNINE UNESCO WORLD HERITAGE SITE



2 MINAS ROMANAS DE LAPIS SPECULARIS (ANDALUCÍA)

«COMPLEJO MINERO DE
SORBAS» (ALMERÍA)
/ «GRUPPO MINERARIO DI
SORBAS» (ALMERÍA)

ACTUALMENTE EN ESTUDIO LA
HABILITACIÓN Y ADECUACIÓN
TURÍSTICA DE SUS MINAS
ROMANAS DE *LAPIS SPECULARIS*
/ ATTUALMENTE ALLO STUDIO
PER L'ABILITAZIONE E
L' ADEGUATEZZA
TURISTICA DELLE SUE MINIERE DI
LAPIS SPECULARIS



CONVEGNO INTERNAZIONALE INTERNATIONAL CONFERENCE

19 – 22 SETTEMBRE 2024 (19th – 22nd SEPTEMBER, 2024)

**AREE CARSIICHE NEI GESSI: CONSERVAZIONE, GESTIONE E FRUIZIONE. SFIDE ED OPPORTUNITÀ
PER IL PATRIMONIO MONDIALE UNESCO DELL'APPENNINO SETTENTRIONALE**
GYPSUM KARST AREAS: CONSERVATION, MANAGEMENT AND PUBLIC USE. CHALLENGES
AND OPPORTUNITIES FOR THE NORTHERN APENNINE UNESCO WORLD HERITAGE SITE



2 MINAS ROMANAS DE LAPIS SPECULARIS (ANDALUCÍA)

LAS MINAS SE LOCALIZAN EN
EL PARAJE NATURAL DEL KARST
EN YESOS DE SORBAS
/ LE MINIERE SONO SITUATE NEL
SITO NATURALE DEL CARSO
IN GESSO DI SORBAS

UN ESPACIO MEDIOAMBIENTAL
Y PROTEGIDO DE GRAN RIQUEZA
BIOLÓGICA Y GEOLÓGICA
POR SUS YESOS (RED NATURA 2.000)
/ UN'AREA AMBIENTALE E
PROTETTA DI GRANDE VALORE
BIOLOGICO E
GEOLOGICO GRAZIE
AL SUO GESSO (RETE NATURA 2.000)

25.000 VISITANTES AL AÑO
/ 25.000 VISITATORI ALL'ANNO



CONVEGNO INTERNAZIONALE INTERNATIONAL CONFERENCE

19 – 22 SETTEMBRE 2024 (19th – 22nd SEPTEMBER, 2024)

**AREE CARSIICHE NEI GESSI: CONSERVAZIONE, GESTIONE E FRUIZIONE. SFIDE ED OPPORTUNITÀ
PER IL PATRIMONIO MONDIALE UNESCO DELL'APPENNINO SETTENTRIONALE**
GYPSUM KARST AREAS: CONSERVATION, MANAGEMENT AND PUBLIC USE. CHALLENGES
AND OPPORTUNITIES FOR THE NORTHERN APENNINE UNESCO WORLD HERITAGE SITE



2 MINAS ROMANAS DE LAPIS SPECULARIS (ANDALUCÍA)

«COMPLEJO MINERO DE
ARBOLEAS» (ALMERÍA)
/ «GRUPPO MINERARIO DI
ARBOLEAS» (ALMERÍA)

MINA ROMANA
«DEL ESPEJUELO»
/ MINIERA TURISTICA
«DEL ESPEJUELO»

300 M HABILITADOS PARA LA
VISITA TURÍSTICA
/ SPAZIO TURISTICO ABILITATO
DI 300 METRI

CONVEGNO INTERNAZIONALE INTERNATIONAL CONFERENCE

19 – 22 SETTEMBRE 2024 (19th – 22nd SEPTEMBER, 2024)

AREE CARSIICHE NEI GESSI: CONSERVAZIONE, GESTIONE E FRUIZIONE. SFIDE ED OPPORTUNITÀ
PER IL PATRIMONIO MONDIALE UNESCO DELL'APPENNINO SETTENTRIONALE
GYPSUM KARST AREAS: CONSERVATION, MANAGEMENT AND PUBLIC USE. CHALLENGES
AND OPPORTUNITIES FOR THE NORTHERN APENNINE UNESCO WORLD HERITAGE SITE



2 MINAS ROMANAS DE LAPIS SPECULARIS (ANDALUCÍA)

«COMPLEJO MINERO DE
ARBOLEAS» (ALMERÍA)
/ «GRUPPO MINERARIO DI
ARBOLEAS» (ALMERÍA)

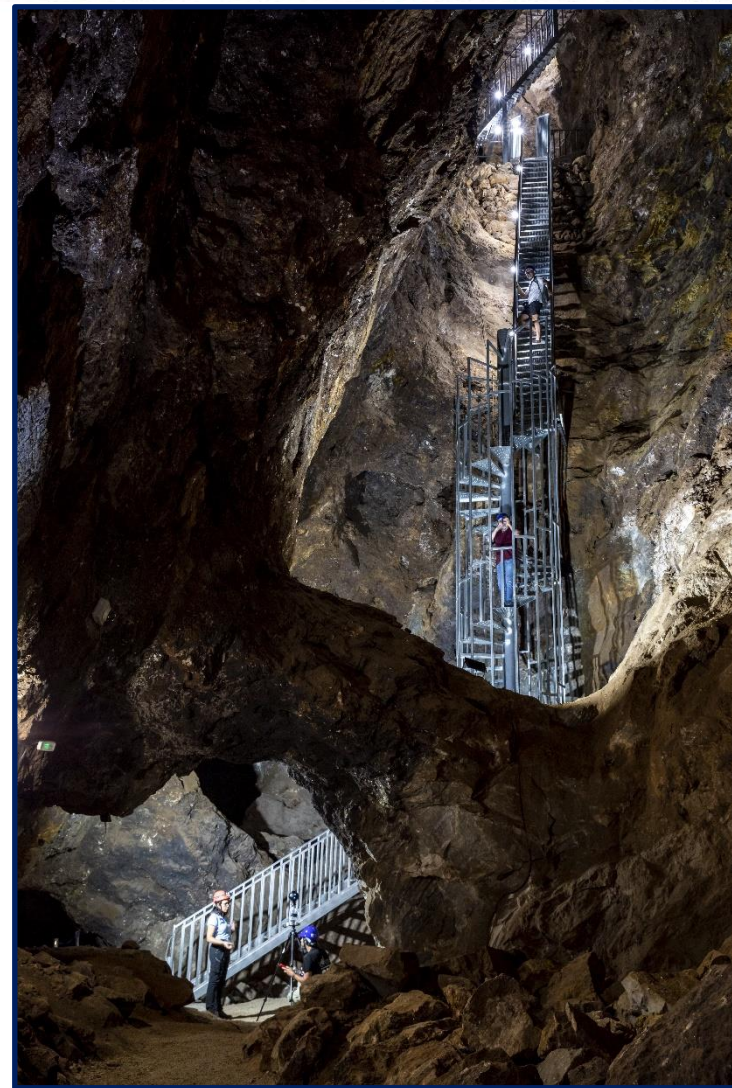
PARQUE DEL CRISTAL Y OTRAS
INFRAESTRUCTURAS TURÍSTICA
/ PARCO CRISTALLO E ALTRE
INFRASTRUTTURE TURISTICHE

PENDIENTE DE LOS PERMISOS
DE APERTURA
/ IN ATTESA DI PERMESSI DI
APERTURA

CONVEGNO INTERNAZIONALE INTERNATIONAL CONFERENCE

19 – 22 SETTEMBRE 2024 (19th – 22nd SEPTEMBER, 2024)

**AREE CARSIICHE NEI GESSI: CONSERVAZIONE, GESTIONE E FRUIZIONE. SFIDE ED OPPORTUNITÀ
PER IL PATRIMONIO MONDIALE UNESCO DELL'APPENNINO SETTENTRIONALE**
GYPSUM KARST AREAS: CONSERVATION, MANAGEMENT AND PUBLIC USE. CHALLENGES
AND OPPORTUNITIES FOR THE NORTHERN APENNINE UNESCO WORLD HERITAGE SITE



2 MINAS ROMANAS DE LAPIS SPECULARIS (CASTILLA-LA MANCHA)

ZONA DE ALMERÍA
LA MINA RICA Y LA GEODA
DE PULPÍ
/ MINIERE STORICHE
PERIODO ROMANO
E XIX-XX SECOLO

DOS MODALIDADES DE VISITA
NORMAL Y AVENTURA
/ 40 ETTARI DI ESTRAZIONE
SOTTERRANEA

60.000 VISITANTES AL AÑO
/ 60.000 VISITATORI ALL'ANNO

CONVEGNO INTERNAZIONALE INTERNATIONAL CONFERENCE

19 – 22 SETTEMBRE 2024 (19th – 22nd SEPTEMBER, 2024)

AREE CARSIICHE NEI GESSI: CONSERVAZIONE, GESTIONE E FRUIZIONE. SFIDE ED OPPORTUNITÀ
PER IL PATRIMONIO MONDIALE UNESCO DELL'APPENNINO SETTENTRIONALE
GYPSUM KARST AREAS: CONSERVATION, MANAGEMENT AND PUBLIC USE. CHALLENGES
AND OPPORTUNITIES FOR THE NORTHERN APENNINE UNESCO WORLD HERITAGE SITE

Grazie dell'ascolto! / Gracias / Thanks!



