

# PILOT ACTION MONITORING WORKPLAN

## Biosphere Reserve Southeast-Rügen (PP06)

---

CEETO - D.T2.2.4

Version 1  
11 2018

---





---

## Inhalt

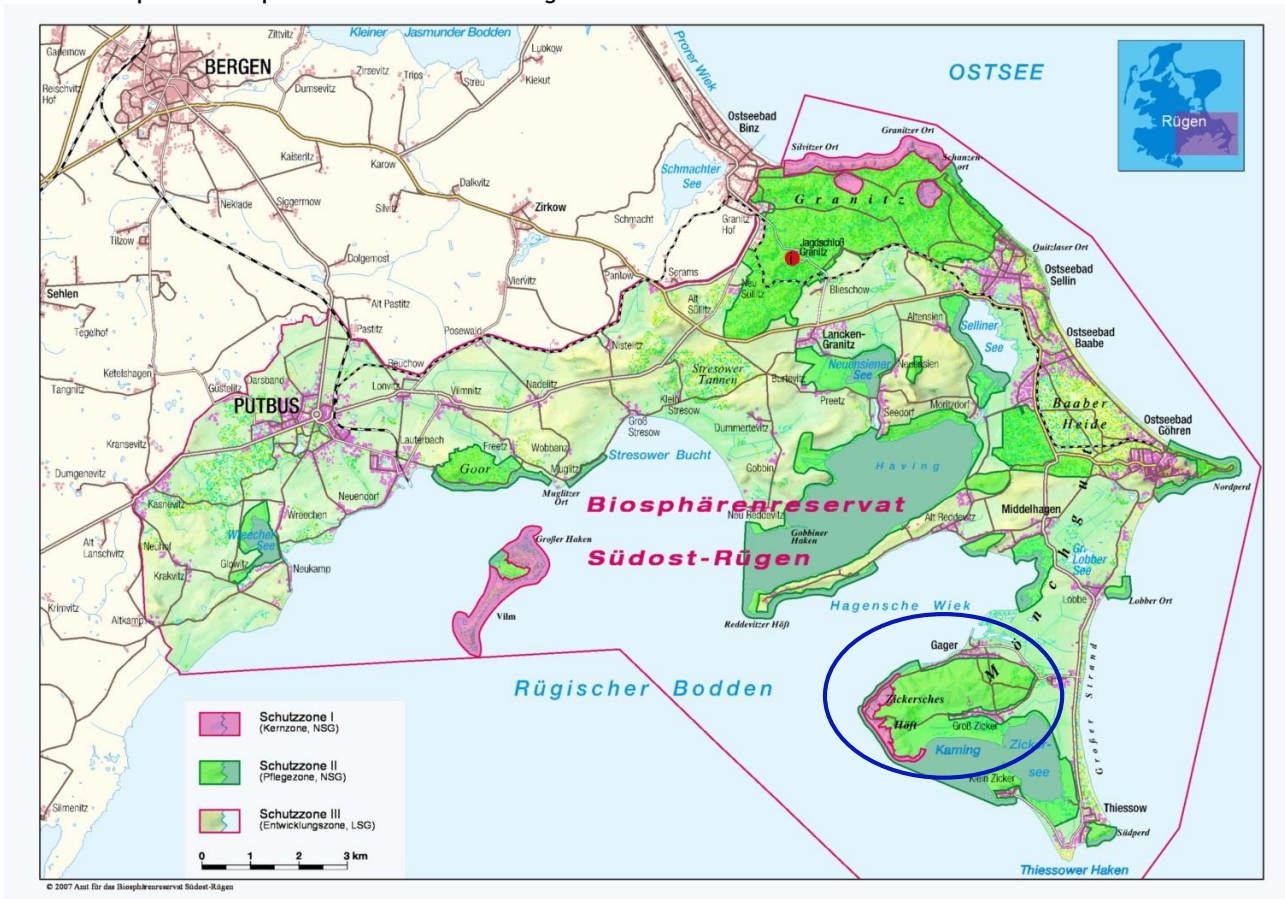
<b>1. Introduction</b>	<b>2</b>
<b>2. Monitoring Measures</b>	<b>2</b>
<b>2.1. Electronic Counters</b>	<b>2</b>
<b>2.2. Manual Monitoring</b>	<b>3</b>
<b>2.2.1. Location</b>	<b>3</b>
<b>2.2.2. Methods</b>	<b>4</b>
<b>2.2.2.1. Flash Interviews &amp; Counting</b>	<b>4</b>
<b>2.2.2.2. Extensive Questionnaires</b>	<b>4</b>
<b>2.2.3. Data Collection and evaluation</b>	<b>5</b>
<b>3. Workplan</b>	<b>6</b>
<b>Annex I - Blitz Interviews Template (German)</b>	<b>8</b>
<b>Annex II - Questionnaires (German)</b>	<b>9</b>
<b>Annex III - Manual Monitoring Calender</b>	<b>12</b>



# 1. Introduction

The Zicker Berge is a picturesque mountainous (69 meters high) cultural landscape located south-east in the Biosphere Reserve. The area belongs to the municipality Mönchgut which was founded in 2018 (joining the municipalities Gager-Groß Zicker, Thiessow and Middelhagen). Part of the Zicker Berge belongs to the Biosphere Reserves core nature protection zone (see colour pink on the map) the rest is part of the buffer zone.

Picture 1: Map of the Biosphere Reserve Southeast-Rügen



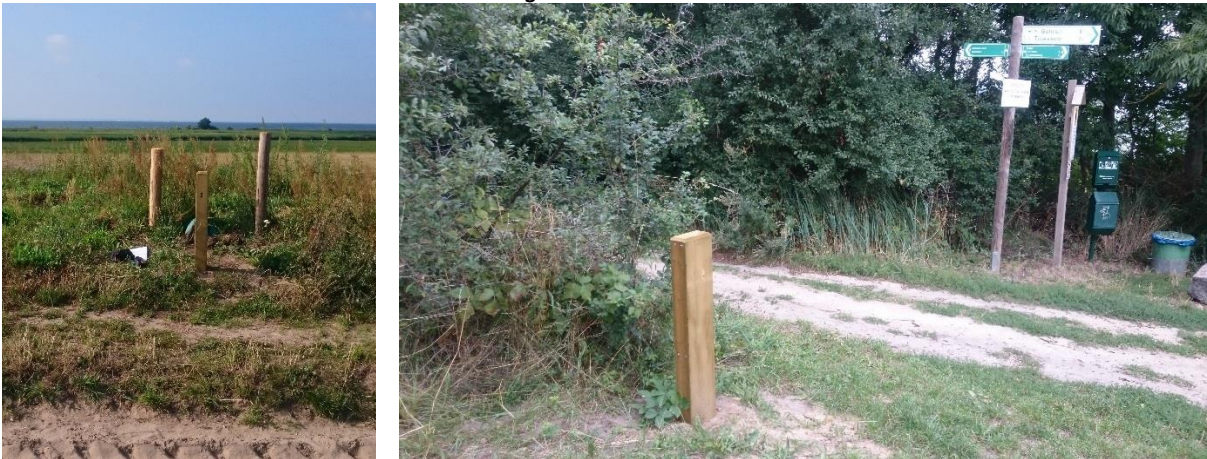
There are two “main entrances” to the Zicker Berge at the end of the villages Gager and Groß Zicker. At these, information panels are located giving visitors information about the area as well as about the “Dos and Don’ts”. However, it has been noted by stakeholders, as well as Rangers that people on one hand plainly don’t see the rules, or just disregard them. Thus to get a better understanding about the visitor flows and behaviour of visitors a monitoring system was set up.

## 2. Monitoring Measures

### 2.1. Electronic Counters

To gain a better understanding of the visitor flow, two electronic counters from the Company “ecocouter”, which specializes on outdoor visitor flow monitoring, were set up at the two main entrances. The counters are disguised as wooden poles and count bi-directional, thus displaying the in- and out-flow into the area of visitors. The range of the sensor spans across the whole paths, which are approx. three to four meters. The two counters were installed on July 26 2018 (see Picture 2 below).

Picture 2: Electronic counters in Groß Zicker and Gager



**Note:** some inaccuracy regarding the actual numbers are to be expected. The system is not able to count two people walking next to each other, furthermore, they are not able to distinguish between a bicycle and a person walking. Furthermore, the two main entrances are also used by the local farmers and tractors/machinery is sometimes countered with two to three visitors. Based in the information from the farmers, the results can be statistically cleared up. In general, it is expected that the miss-counting balance each other out and looking at a longer period of time the variance could be neglected.

## 2.2. Manual Monitoring

In addition to the plain numbers (and as a control to the counters) manual monitoring stations were set up in high season (July 11<sup>th</sup> to October 21<sup>st</sup>).

### 2.2.1. Location

First, three monitoring locations were chosen. However, during the monitoring it became clear that location II was not necessary, as most visitors were recorded at either location I or III before reaching location II. The Nonnenloch (location I) is one of the most visited areas in the Zicker Berge and almost all tourist pass this monitoring station.

Picture 3: Location of Monitoring Locations & Sensors



## 2.2.2. Methods

Two monitoring methods including (i) flash interviews and counting and (ii) extensive questionnaires were developed together with the University of Greifswald. These two methods were changed every 30 minutes, meaning the rangers would conduct the flash interviews and counting for 30 minutes and then give out the questionnaire to tourists for 30 minutes. This original cycle was however not always respected leading mostly to flash interviews and counting being conducted during the whole 6 hour counting periods (always from 10:00 to 16:00) and the questionnaire being given out to whomever was interested. Overall 19 manual monitoring days were conducted (see Annex III).

### 2.2.2.1. Flash Interviews & Counting

The first methods used is a counting systems including “flash interviews” (see Appendix I). The Rangers who conducted the monitoring were instructed as follows:

- On the counting sheet different categories of tourist were specified including hikers, hikers with a dog on a leash, hikers with a dog not on a leash, mountain bikers/bikers riding their bikes, mountain bikes/bikers pushing their bikes, and joggers.
- The people passing the rangers were counted and if they were willing to answer, were asked three questions (flash interviews):
  - o If they are a tourist or local
  - o If they are a day-tourist or overnight-tourist
  - o Their Postal Code

The goal of this was to gain a deeper insight into the behaviour of tourists e.g. violations of prohibited behaviour as biking and letting dogs run free. Furthermore, the blitz interviews give a little more background information on the tourist.

### 2.2.2.2. Extensive Questionnaires

Additionally, extensive questionnaires could be filled in by tourists (see appendix II). The goals of this activity was to gain information of tourists about their knowledge in relation to terminology and allowed/prohibited behaviour in German national natural landscape, protected areas, and the Biosphere Reserve. Some demographic information was also asked to identify the groups of tourists to be targeted in the Pilot Action.

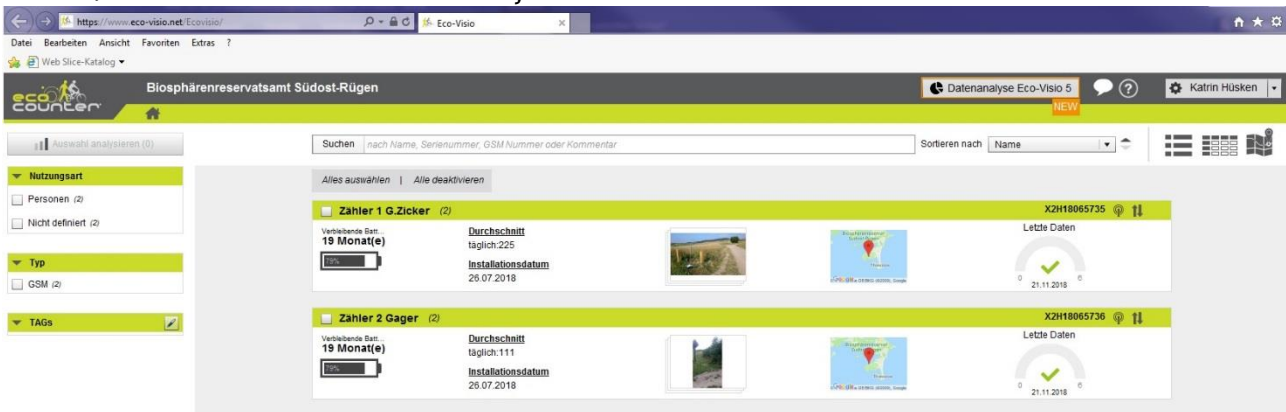
Picture 4: Tourism questionnaires



### 2.2.3. Data Collection and evaluation

The data from the electronic counters is automatically uploaded via a mobile card to the online-server of ecocounter. There the data can be viewed and with the help of different tools also analysed. The data can also be downloaded into excel or other databases for further evaluation

Picture 5: Ecocounter web data collection and analysis



Picture 6: Oliver Hack presenting first findings at the on-the-spot workshop



The manual counting data was transferred to an excel file by the Master Student Oliver Hack from the University of Greifswald who has been supporting the CEETO project team (he is writing his Master Thesis about this initial data collection). Some bias of the data was mentioned in relation to the manual monitoring system. Some of the “wrong” behaviour might not be recorded due to the timeframe of monitoring (e.g. dog owners might visit the Zicker Berge before 10:00 o’clock when the monitoring starts or in the evening after it ends). The data is however an indication that unwanted behaviour takes place and shows that there is a need address these issues.

The data file was given to the CEETO project team to be used for a comparison with data to be collected in the coming year. The manual monitoring will be continuing from March until October 2019.







# Annex I - Blitz Interviews Template (German)

Besucher Zählbogen in den Zicker Bergen, Pilot Action (CEETO -CE926)  
 Name des Interviewers: Max Mustermann Standort: 1-Nonnenloch Datum: 01.07.2018  
 Uhrzeit Zähl-/Blitzinterview Beginn: 10.30 ← wenn möglich exakt 30 Minuten Zähldauer Uhrzeit Zähl-/Blitzinterview Ende: 11.00 (pro Zählung einen neuen Bogen verwenden!)

! Pro Zählphase jeweils einen neuen Zählbogen verwenden!

Frequenz der Blitzinterviews	Anzahl	Gesamt	Woher kommen die Besucher und wie lange bleiben Sie auf der Insel? = Blitzinterview Ankreuzen ob Wohnhaft auf der Insel Rügen oder Tourist [R/T]; ob Übernachtungsgast oder Tagesgast [ÜG/TG] und abfrage der Postleitzahl.		
Spaziergänger/Wanderer/i n 1 2 3 4 5 10 → jeder 3. wird befragt wird vor jeder Zählphase festgelegt	III III III III III	30	R/T ÜG/TG PLZ: 18587 III R/T ÜG/TG PLZ: 18586 III R/T ÜG/TG PLZ: R/T ÜG/TG PLZ:	R/T ÜG/TG PLZ: 97070 III R/T ÜG/TG PLZ: 23100 III R/T ÜG/TG PLZ: R/T ÜG/TG PLZ:	R/T ÜG/TG PLZ: k.A. R/T ÜG/TG PLZ: R/T ÜG/TG PLZ: R/T ÜG/TG PLZ:
Spaziergänger/Wanderer/i n - mit Hund 1 2 3 4 5 10	III	3	R/T ÜG/TG PLZ: 18586 II R/T ÜG/TG PLZ: R/T ÜG/TG PLZ: R/T ÜG/TG PLZ:	R/T ÜG/TG PLZ: Schweiz II R/T ÜG/TG PLZ: R/T ÜG/TG PLZ: R/T ÜG/TG PLZ:	R/T ÜG/TG PLZ: R/T ÜG/TG PLZ: R/T ÜG/TG PLZ: R/T ÜG/TG PLZ:
Spaziergänger/Wanderer/i n - mit freilaufendem Hund 1 2 3 4 5 10	III	4	R/T ÜG/TG PLZ: 57847 R/T ÜG/TG PLZ: R/T ÜG/TG PLZ: R/T ÜG/TG PLZ:	R/T ÜG/TG PLZ: k.A. R/T ÜG/TG PLZ: R/T ÜG/TG PLZ: R/T ÜG/TG PLZ:	R/T ÜG/TG PLZ: 18587 II R/T ÜG/TG PLZ: R/T ÜG/TG PLZ: R/T ÜG/TG PLZ:
Jogger/-in 1 2 3 4 5 10		0	R/T ÜG/TG PLZ: R/T ÜG/TG PLZ: R/T ÜG/TG PLZ: R/T ÜG/TG PLZ:	R/T ÜG/TG PLZ: R/T ÜG/TG PLZ: R/T ÜG/TG PLZ: R/T ÜG/TG PLZ:	R/T ÜG/TG PLZ: R/T ÜG/TG PLZ: R/T ÜG/TG PLZ: R/T ÜG/TG PLZ:
Radfahrer/ Mountainbiker - fahrend 1 2 3 4 5 10 Frequenz x Anzahl Blitzinterviews = Passantenzahl	III	5	R/T ÜG/TG PLZ: k.A. III R/T ÜG/TG PLZ: R/T ÜG/TG PLZ: R/T ÜG/TG PLZ:	R/T ÜG/TG PLZ: Schweden II R/T ÜG/TG PLZ: R/T ÜG/TG PLZ: R/T ÜG/TG PLZ:	R/T ÜG/TG PLZ: R/T ÜG/TG PLZ: R/T ÜG/TG PLZ: R/T ÜG/TG PLZ:
Radfahrer/Mountainbiker - schiebend 1 2 3 4 5 10		0	R/T ÜG/TG PLZ: R/T ÜG/TG PLZ: R/T ÜG/TG PLZ: R/T ÜG/TG PLZ:	R/T ÜG/TG PLZ: R/T ÜG/TG PLZ: R/T ÜG/TG PLZ: R/T ÜG/TG PLZ:	R/T ÜG/TG PLZ: R/T ÜG/TG PLZ: R/T ÜG/TG PLZ: R/T ÜG/TG PLZ:

Mehrfachnennung kenntlich machen (mit Zahlen oder Strichen)

k.A. bei Verweigerung eintragen



## Annex II - Questionnaires (German)

Liebe Gäste,  
 ich bin Student der Universität Greifswald und führe im Rahmen eines Forschungsprojekts eine Befragung zum Tourismus in der Region durch. Bitte nehmen Sie sich kurz Zeit, um die folgenden Fragen zu beantworten. Natürlich werden Ihre Angaben absolut vertraulich behandelt. (Bitte Fragebogen in neutraler Kleidung ausfüllen lassen, **ohne** Logo Biosphärenreservat Südost Rügen)

Nr.: ..... Datum: ..... Uhrzeit: .....

Interviewer: ..... Standort: ..... Ablehnung: .....

Witterung: <sup>1</sup> wolkenlos <sup>2</sup> heiter <sup>3</sup> bewölkt <sup>4</sup> bedeckt <sup>5</sup> Niederschlag

Aktivität: <sup>1</sup> Wanderer <sup>2</sup> Wanderer mit Hund angeleint <sup>3</sup> Wanderer mit Hund ohne Leine  
<sup>4</sup> Radfahrer/MTB <sup>5</sup> Jogger <sup>6</sup> Sonstiges: .....

Bemerkungen: .....

1) Sie sind?  
<sup>1</sup> Einheimischer <sup>2</sup> Tagesausflug <sup>3</sup> Tourist Insel <sup>4</sup> Tourist (nicht Rügen) Tagesausflug

2a) Bitte nennen Sie die zwei wichtigsten Gründe, warum Sie in die Region gekommen sind!  
 i) ..... ii) .....

2b) Benennen Sie bitte zwei Top-Attraktionen dieser Region! Welche haben Sie besucht/haben Sie vor zu besuchen?  
 i) ..... ii) .....

(Nur für Übernachtungsgäste)  
 2c) Besuchen Sie die Region das erste Mal?  
<sup>1</sup> ja <sup>2</sup> nein, zum 2.-5. Mal <sup>3</sup> nein, zum 6.-10. Mal <sup>4</sup> nein, ich war schon über 10 Mal hier

3a) Wissen Sie, ob die Region unter einem besonderen Schutz steht? Ist die Region (Mehrfachnennung möglich/Reihenfolge variieren)  
<sup>1</sup> Naturschutzgebiet <sup>2</sup> Landschaftsschutzgebiet <sup>3</sup> Biosphärenreservat  
<sup>4</sup> Naturpark <sup>5</sup> Nationalpark <sup>6</sup> kenne ich nicht

3b) Wissen Sie, ob es in der Region ein Biosphärenreservat gibt?  
<sup>1</sup> ja <sup>2</sup> nein

3c) Welche Rolle spielte das Biosphärenreservat Südost Rügen bei Ihrer Entscheidung Südost-Rügen zu besuchen?  
<sup>1</sup> ja, spielte eine sehr große Rolle <sup>2</sup> ja, spielte eine große Rolle <sup>3</sup> spielte kaum eine Rolle <sup>4</sup> nein, spielte keine Rolle

3d) Wären Sie heute auch hier, wenn es das Biosphärenreservat nicht gäbe?  
<sup>1</sup> ja <sup>2</sup> nein <sup>3</sup> eventuell

(Für Übernachtungsgäste)  
 3e) Wie oft besuchen Sie das Biosphärenreservat während ihres jetzigen Aufenthaltes? ..... Mal

(Für Tagestouristen und Einheimische)  
 3f) Wie oft besuchen Sie das Biosphärenreservat im Jahr? ..... Mal

3g) Kennen Sie die Bezeichnung „Nationale Naturlandschaften“?  
<sup>1</sup> ja Wenn ja, bitte nennen Sie Beispiele von „Nationalen Naturlandschaften“: i) .....  
<sup>2</sup> nein ii) .....

4a) Wissen Sie, ob in den Zicker Bergen besondere Verhaltensvorschriften gelten?  
<sup>1</sup> ja <sup>2</sup> nein <sup>3</sup> keine Ahnung

4b) Die Verhaltensweise wären? (Freie Antwort, abhaken falls genannt)  
<sup>1</sup> Radfahrverbot <sup>2</sup> Hunde angeleint <sup>3</sup> keine offenen Feuer <sup>4</sup> Kein Wildcampen <sup>5</sup> Fällt nichts ein, <sup>6</sup> Sonstiges: .....

5) Bitte nehmen Sie zu den folgenden Aussagen mittels der vorgegebenen Antwortmöglichkeiten Stellung: (Reihenfolge variieren)

Aussagen	Trifft überhaupt nicht zu	Trifft wenig zu	Trifft teilweise zu	Trifft ziemlich zu	Trifft voll und ganz zu	Weiß nicht	Keine Angabe
5a) Bei der Auswahl meines Reiseziels achte ich auf geschützte Natur (z.B. Biosphärenreservate).	<input type="checkbox"/> <sup>1</sup>	<input type="checkbox"/> <sup>2</sup>	<input type="checkbox"/> <sup>3</sup>	<input type="checkbox"/> <sup>4</sup>	<input type="checkbox"/> <sup>5</sup>	<input type="checkbox"/> <sup>9</sup>	<input type="checkbox"/> <sup>99</sup>
5b) Ich halte mich an alle Vorschriften.	<input type="checkbox"/> <sup>1</sup>	<input type="checkbox"/> <sup>2</sup>	<input type="checkbox"/> <sup>3</sup>	<input type="checkbox"/> <sup>4</sup>	<input type="checkbox"/> <sup>5</sup>	<input type="checkbox"/> <sup>9</sup>	<input type="checkbox"/> <sup>99</sup>
5c) Jeder andere hält sich ebenfalls an die Vorschriften.	<input type="checkbox"/> <sup>1</sup>	<input type="checkbox"/> <sup>2</sup>	<input type="checkbox"/> <sup>3</sup>	<input type="checkbox"/> <sup>4</sup>	<input type="checkbox"/> <sup>5</sup>	<input type="checkbox"/> <sup>9</sup>	<input type="checkbox"/> <sup>99</sup>
5d) Ich kann die Natur ungestört genießen.	<input type="checkbox"/> <sup>1</sup>	<input type="checkbox"/> <sup>2</sup>	<input type="checkbox"/> <sup>3</sup>	<input type="checkbox"/> <sup>4</sup>	<input type="checkbox"/> <sup>5</sup>	<input type="checkbox"/> <sup>9</sup>	<input type="checkbox"/> <sup>99</sup>
5e) Ich bin zufrieden mit meinem Aufenthalt in den Zicker Bergen.	<input type="checkbox"/> <sup>1</sup>	<input type="checkbox"/> <sup>2</sup>	<input type="checkbox"/> <sup>3</sup>	<input type="checkbox"/> <sup>4</sup>	<input type="checkbox"/> <sup>5</sup>	<input type="checkbox"/> <sup>9</sup>	<input type="checkbox"/> <sup>99</sup>
5f) Ich habe vor, die Zicker Berge in Zukunft nochmals zu besuchen.	<input type="checkbox"/> <sup>1</sup>	<input type="checkbox"/> <sup>2</sup>	<input type="checkbox"/> <sup>3</sup>	<input type="checkbox"/> <sup>4</sup>	<input type="checkbox"/> <sup>5</sup>	<input type="checkbox"/> <sup>9</sup>	<input type="checkbox"/> <sup>99</sup>
5g) Ich spüre, dass ich mich in einem Biosphärenreservat aufhalte.	<input type="checkbox"/> <sup>1</sup>	<input type="checkbox"/> <sup>2</sup>	<input type="checkbox"/> <sup>3</sup>	<input type="checkbox"/> <sup>4</sup>	<input type="checkbox"/> <sup>5</sup>	<input type="checkbox"/> <sup>9</sup>	<input type="checkbox"/> <sup>99</sup>
5h) Naturlandschaft bedeutet für mich keinerlei menschliche Nutzung zu zulassen.	<input type="checkbox"/> <sup>1</sup>	<input type="checkbox"/> <sup>2</sup>	<input type="checkbox"/> <sup>3</sup>	<input type="checkbox"/> <sup>4</sup>	<input type="checkbox"/> <sup>5</sup>	<input type="checkbox"/> <sup>9</sup>	<input type="checkbox"/> <sup>99</sup>
5i) Traditionelle Elemente der Kulturlandschaft (z.B. Wiesen und Schafweiden) sprechen mich an.	<input type="checkbox"/> <sup>1</sup>	<input type="checkbox"/> <sup>2</sup>	<input type="checkbox"/> <sup>3</sup>	<input type="checkbox"/> <sup>4</sup>	<input type="checkbox"/> <sup>5</sup>	<input type="checkbox"/> <sup>9</sup>	<input type="checkbox"/> <sup>99</sup>

Anmerkungen: .....

6a) Wie empfinden Sie das heutige Besucheraufkommen im Bereich dieses Standorts? (Bitte Ziffer einkreisen) <sup>99</sup> k. A.



6b) Stört das aktuelle Besucheraufkommen Ihr Naturerlebnis im Biosphärenreservat?  
<sup>1</sup> ja, sehr   <sup>2</sup> ja, etwas   <sup>3</sup> teils, teils   <sup>4</sup> nur wenig   <sup>5</sup> nein, gar nicht   <sup>99</sup> k. A.

6c) Suchen Sie aufgrund des (hohen) Besucheraufkommens weniger stark frequentierte Bereiche des Biosphärenreservats auf?  
<sup>1</sup> ja, immer   <sup>2</sup> ja, häufig   <sup>3</sup> ja, manchmal   <sup>4</sup> selten   <sup>5</sup> nie   <sup>99</sup> k. A.

7) Bitte skizzieren Sie kurz die Wege, die Sie im Gebiet der Zicker Berge zurückgelegt haben/noch vorhaben zurückzulegen!



Quelle: Openstreetmap

**Einige Angaben für die Statistik:**

8a) Ihre PLZ ist? <input type="checkbox"/> <sup>1</sup> PLZ: ..... <input type="checkbox"/> <sup>2</sup> k.A.	
8b) Wie weit war ihre heutige Anreise? (Grob überschlagen) <input type="checkbox"/> <sup>1</sup> bis 5km <input type="checkbox"/> <sup>2</sup> 5km bis 10km (Sellin) <input type="checkbox"/> <sup>3</sup> 10km bis 25km (Bergen) <input type="checkbox"/> <sup>4</sup> 25km bis 50km (Insel Rügen) <input type="checkbox"/> <sup>5</sup> ab 50km (Festland/ Rest)	
8c) Wie sind Sie heute zu den Zicker Bergen angereist? <input type="checkbox"/> <sup>1</sup> Pkw <input type="checkbox"/> <sup>2</sup> Bahn/ÖPNV <input type="checkbox"/> <sup>3</sup> Reisebus <input type="checkbox"/> <sup>4</sup> Fahrrad <input type="checkbox"/> <sup>5</sup> Motorrad <input type="checkbox"/> <sup>6</sup> Sonstiges .....	
8d) Bitte geben Sie Ihr Alter sowie das Alter Ihrer Mitreisenden an! ..... <input type="checkbox"/> <sup>1</sup> w <input type="checkbox"/> <sup>2</sup> m   ..... <input type="checkbox"/> <sup>1</sup> w <input type="checkbox"/> <sup>2</sup> m..... <input type="checkbox"/> <sup>1</sup> w <input type="checkbox"/> <sup>2</sup> m ..... <input type="checkbox"/> <sup>1</sup> w <input type="checkbox"/> <sup>2</sup> m   ..... <input type="checkbox"/> <sup>1</sup> w <input type="checkbox"/> <sup>2</sup> m..... <input type="checkbox"/> <sup>1</sup> w <input type="checkbox"/> <sup>2</sup> m	8e) Wie groß ist Ihre Reisegruppe insgesamt? i) Anzahl Personen: .....   ii) davon Kinder: .....
8f) Wie viele Stunden haben Sie vor in den Zicker Bergen zu verbringen? ..... Stunden	
9a) Welchen höchsten allgemeinen Schulabschluss haben Sie? <input type="checkbox"/> <sup>1</sup> Noch in Schulausbildung <input type="checkbox"/> <sup>2</sup> kein Schulabschluss <input type="checkbox"/> <sup>3</sup> Hauptschul-/Volksschul-Abschluss <input type="checkbox"/> <sup>4</sup> Mittlere Reife /POS <input type="checkbox"/> <sup>5</sup> Abitur /Fachhochschulreife /EOS <input type="checkbox"/> <sup>99</sup> keine Angabe	
9b) Haben Sie ein abgeschlossenes Studium? <input type="checkbox"/> <sup>1</sup> ja <input type="checkbox"/> <sup>2</sup> nein <input type="checkbox"/> <sup>99</sup> keine Angabe	
9c) Welchen der folgenden Berufsgruppen ordnen Sie sich zu? <input type="checkbox"/> <sup>1</sup> Selbstständig <input type="checkbox"/> <sup>2</sup> Höherer Beamter/leitender Angestellter <input type="checkbox"/> <sup>3</sup> Arbeiter/Facharbeiter <input type="checkbox"/> <sup>4</sup> Hausfrau/-mann <input type="checkbox"/> <sup>5</sup> Rentner/Pensionär <input type="checkbox"/> <sup>6</sup> sonstiger Beamter/Angestellter <input type="checkbox"/> <sup>7</sup> Schüler/Student/Auszubildender <input type="checkbox"/> <sup>8</sup> nicht berufstätig	

Diese Forschungsarbeit ist Teil des Interreg Central Europe Projektes CEETO (CE926), bei Fragen wenden Sie sich an die Projektkoordinatorin: Katrin Hüskens, [k.huesken@suedost-ruegen.mvnet.de](mailto:k.huesken@suedost-ruegen.mvnet.de), Biosphärenreservatamt Südost-Rügen, Circus 1, 18581 Putbus





## Annex III - Manual Monitoring Calender

<b>August 2018</b>		<b>Monitoring in den Zicker Bergen</b>			<b>Orte:</b> 1. Nonnenloch 2. "Senke" / Gager / Rasthütte 3. Bakenberg - Besucherplattform	
Mo	Di	Mi	Do	Fr	Sa	So
		01	02 Scherrer Kolberg Witt	03	04	05
06	07	08 Rusch Fiedrich Rohde	09	10	11	12
13	14 Papke Kolberg Witt	15	16	17	18	19 Scherrer Hoppmann Rohde
20	21	22	23	24	25 Rusch Knoblich Fiedrich	26
27 Steinfeld Hoppmann	28	29	30	31 Scherrer Sprenger		

<b>July 2018</b>		<b>Monitoring in den Zicker Bergen</b>			<b>Orte:</b> 1. Nonnenloch 2. "Senke" 3. Bakenberg - Besucherplattform	
Mo	Di	Mi	Do	Fr	Sa	So
						01
02	03	04	05	06	07	08
09	10	11 Koblich Steinfeld Sprenger	12	13	14	15
16	17 Papke Oliver Hack Rohde	18	19	20	21	22 Papke Kolberg Steinfeldt
23	24	25	26	27 Kolberg Scherrer? Rohde	28	29
30 Scherrer Hoppmann Sprenger	31					



<b>Oktober 2018</b>				<b>Monitoring in den Zicker Bergen</b>			<b>Orte: 1. Nonnenloch 2. Bakenberg</b>	
Mo	Di	Mi	Do	Fr	Sa	So		
01	02	03	04	05 Rush Scherrer	06	07		
08	09 Rohde Steinfeld	10	11	12	13	14		
15	16	17	18	19	20	21 Knoblich Papke		
22	23	24	25	26	27	28		
29	30	31						

<b>September 2018</b>				<b>Monitoring in den Zicker Bergen</b>			<b>Orte: 1. Nonnenloch 2. Bakenberg</b>	
Mo	Di	Mi	Do	Fr	Sa	So		
					01	02		
03	04	05 Knoblich Rohde	06	07	08	09		
10	11 Rusch Fiedrich	12	13	14	15	16		
17	18	19	20 Scherrer Kolberg	21	22	23		
24	25	26	27	28	29	30 Papke Steinfeld		