

Legenda
 scala 1:10.000

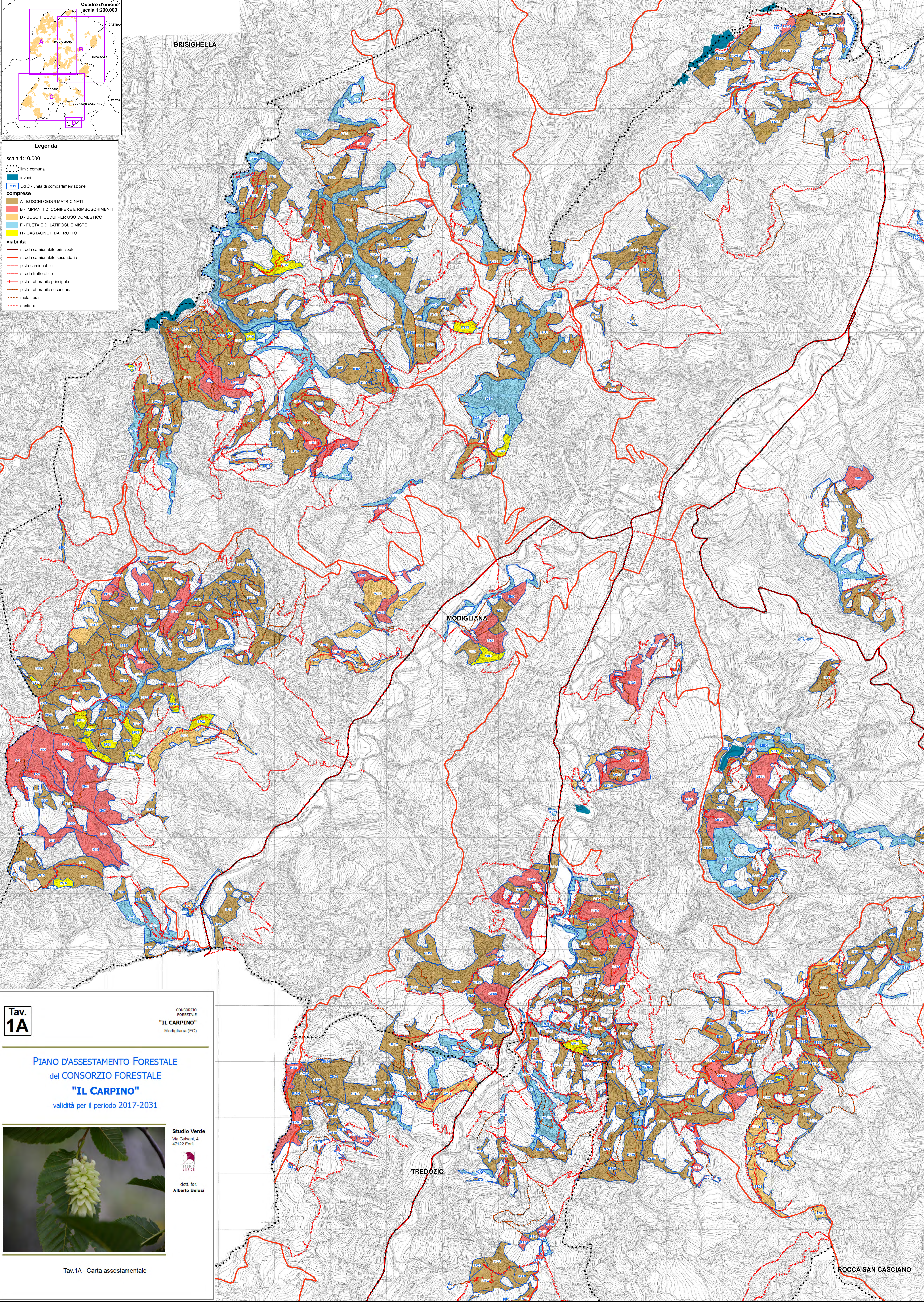
- limiti comunali
- invasi
- UdC - unità di compartimentazione

comprese

- A - BOSCHI CEDUI MATRICINATI
- B - IMPIANTI DI CONIFERE E RIMBOSCHIMENTI
- D - BOSCHI CEDUI PER USO DOMESTICO
- F - FUSTAIE DI LATIFOGLIE MISTE
- H - CASTAGNETI DA FRUTTO

viabilità

- strada camionabile principale
- strada camionabile secondaria
- pista camionabile
- strada trattabile
- pista trattabile principale
- pista trattabile secondaria
- mulattiera
- sentiero



Tav. 1A

CONSORZIO FORESTALE
"IL CARPINO"
 Modigliana (FC)

PIANO D'ASSESTAMENTO FORESTALE
 del CONSORZIO FORESTALE
"IL CARPINO"
 validità per il periodo 2017-2031



Studio Verde
 Via Galvani, 4
 47122 Forlì

dott. for.
 Alberto Belosi

Tav.1A - Carta assestamentale

ROCCA SAN CASCIANO