

Tav.
1C+D

CONSORZIO
FORESTALE
"IL CARPINO"
Modigliana (FC)

PIANO D'ASSESTAMENTO FORESTALE
del CONSORZIO FORESTALE
"IL CARPINO"
validità per il periodo 2017-2031

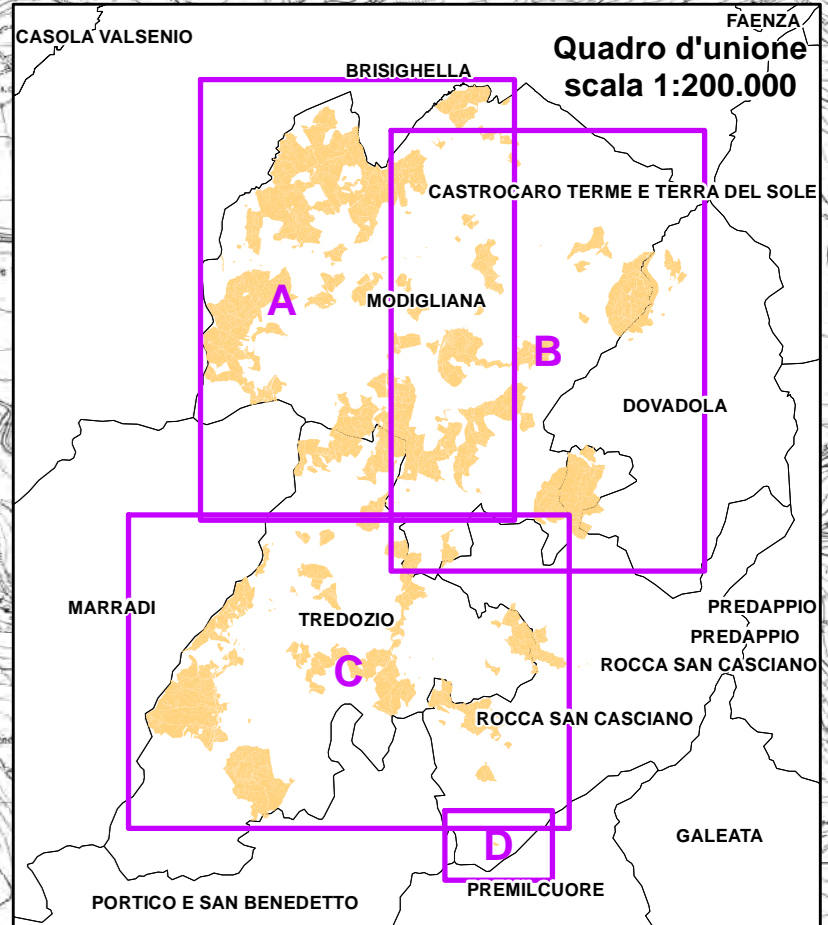
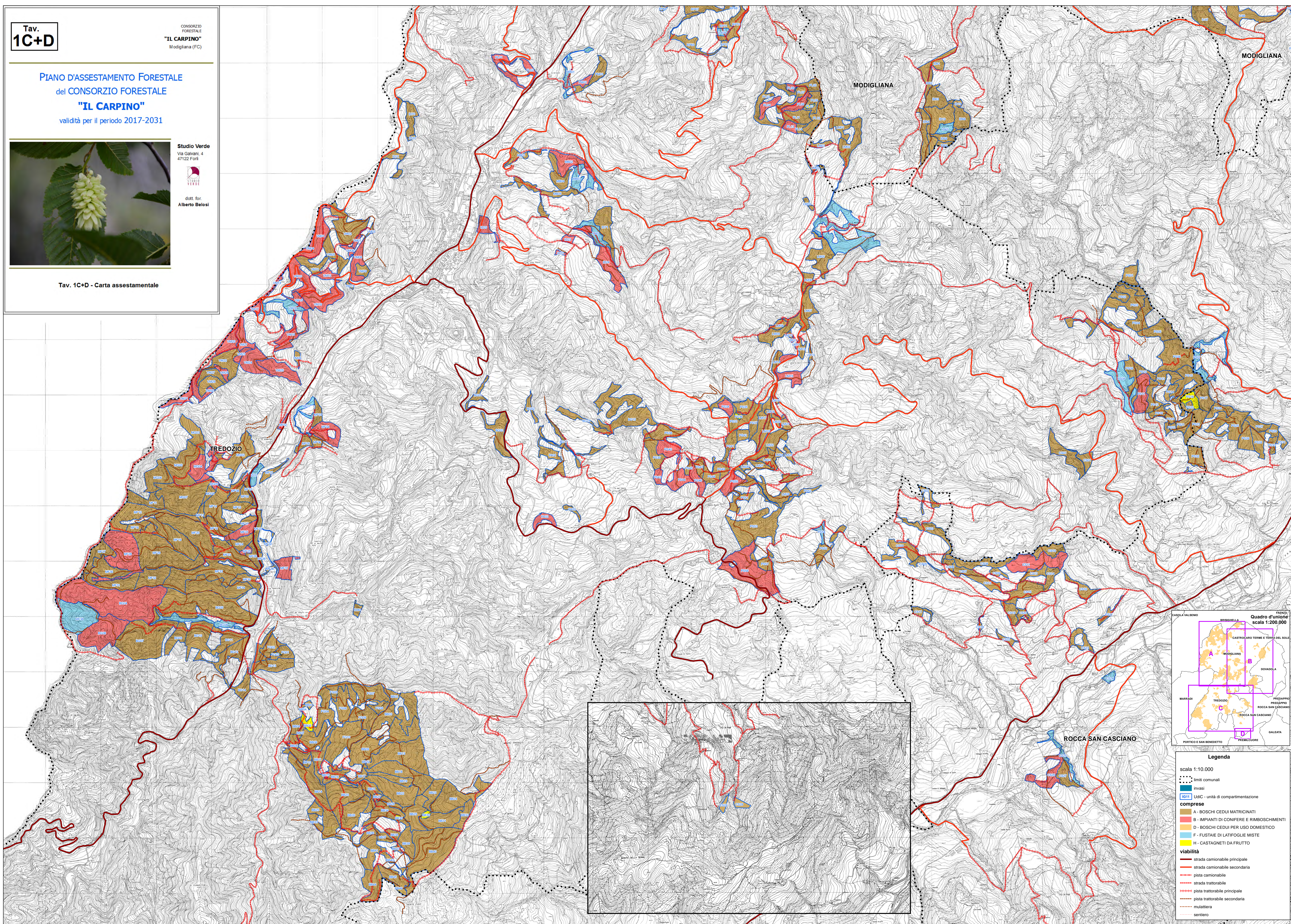


Studio Verde
Via Galvani, 4
47122 Forlì



dot. for.
Alberto Belosi

Tav. 1C+D - Carta assestamentale



- Legenda**
- scala 1:10.000
- limiti comunali
 - irvisi
 - USC - unità di compartimentazione
- comprese**
- A - BOSCHI CEDUI MATRICINATI
 - B - IMPIANTI DI CONIFERE E RIMBOSCHIMENTI
 - D - BOSCHI CEDUI PER USO DOMESTICO
 - F - FUSTAIE DI LATIFOGLIE MISTE
 - H - CASTAGNETI DA FRUTTO
- viabilità**
- strada camionabile principale
 - strada camionabile secondaria
 - pista camionabile
 - strada trattabile
 - pista trattabile principale
 - pista trattabile secondaria
 - mulattiera
 - sentiero