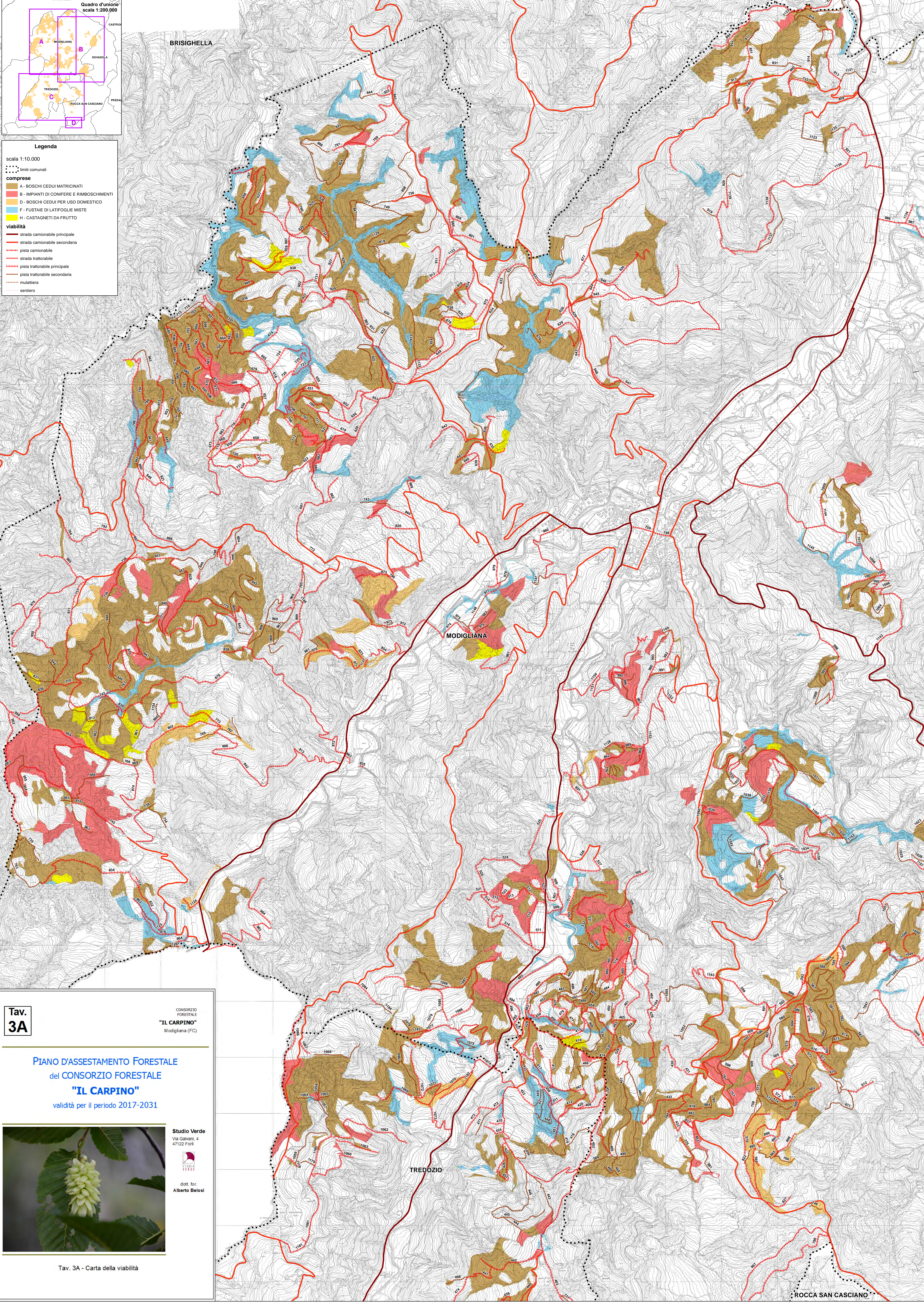


BRISIGHELLA

- Legenda**
 scala 1:10.000
- limiti comunali
 - compre**
 - A - BOSCHI CEDUI MATRICINATI
 - B - IMPIANTI DI CONIFERE E RIMBOSCHIMENTI
 - D - BOSCHI CEDUI PER USO DOMESTICO
 - F - FUSTAIE DI LATIFOGIE MISTE
 - H - CASTAGNETI DA FRUTTO
 - viabilità**
 - strada camionabile principale
 - strada camionabile secondaria
 - pista camionabile
 - strada trattabile
 - pista trattabile principale
 - pista trattabile secondaria
 - mulattiera
 - sentiero



MODIGLIANA

TREDOSIO

ROCCA SAN CASCIANO

Tav. 3A

CONSORZIO FORESTALE
"IL CARPINO"
 Modigliana (FC)

PIANO D'ASSETAMENTO FORESTALE
 del CONSORZIO FORESTALE
"IL CARPINO"
 validità per il periodo 2017-2031

Studio Verde
 Via Galvani, 4
 47122 Forlì

dott. for.
 Alberto Belosi

Tav. 3A - Carta della viabilità