

Tav.
3C+D

CONSORZIO
FORESTALE
"IL CARPINO"
Modigliana (FC)

PIANO D'ASSESTAMENTO FORESTALE
del CONSORZIO FORESTALE
"IL CARPINO"
validità per il periodo 2017-2031

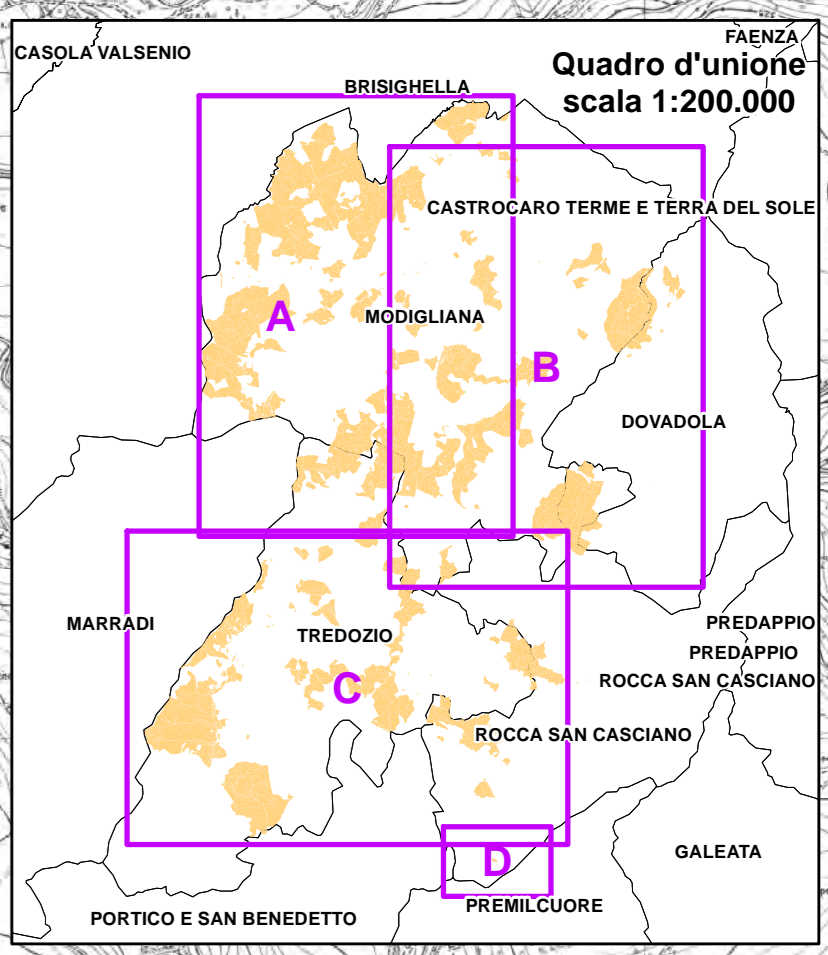
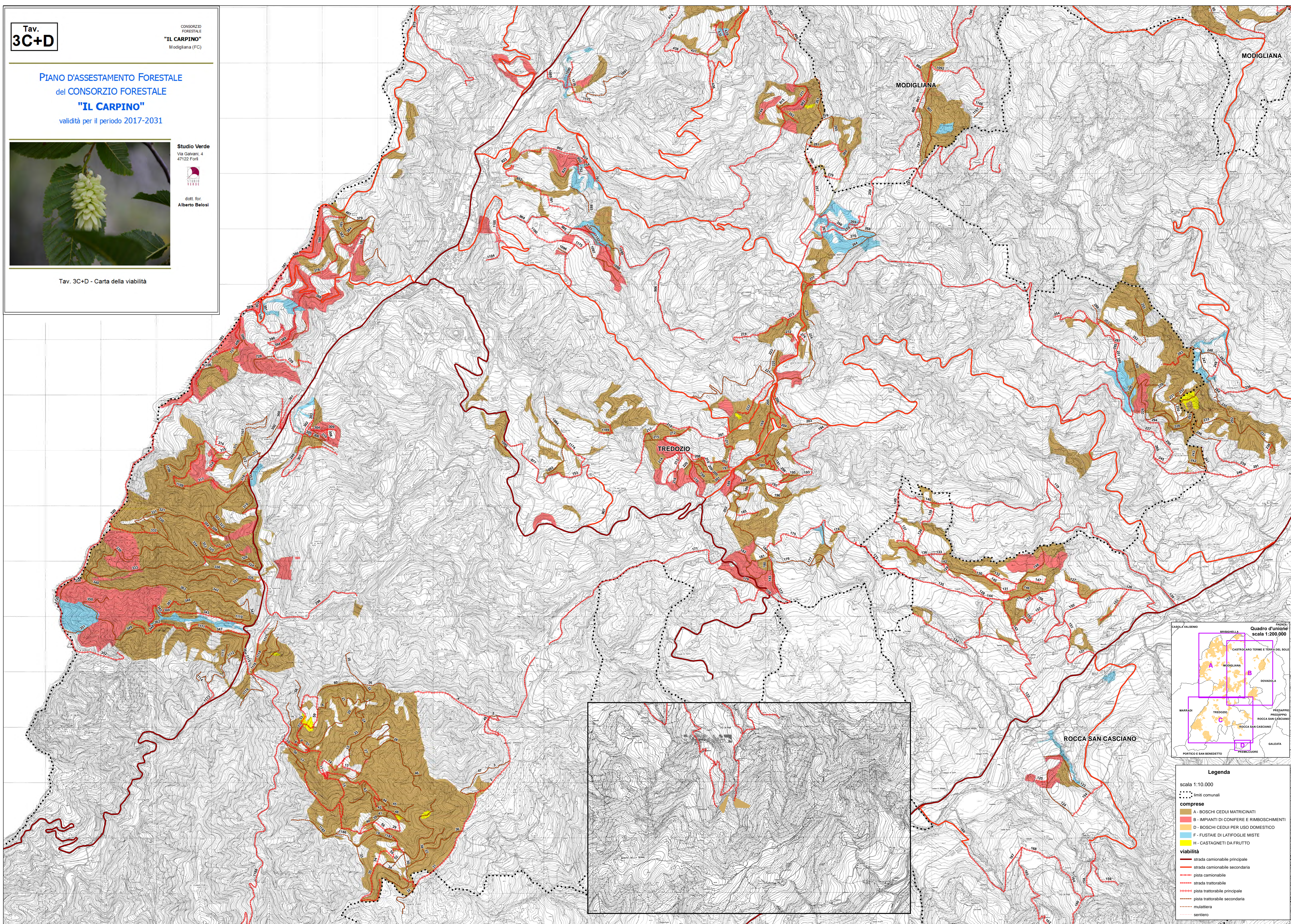


Studio Verde
Via Galvani, 4
47122 Forlì



dott. for.
Alberto Belosi

Tav. 3C+D - Carta della viabilità



- Legenda**
scala 1:10.000
- limiti comunali
 - compre**
 - A - BOSCHI CEDUI MATRICINATI
 - B - IMPIANTI DI CONIFERE E RIMBOSCHIMENTI
 - D - BOSCHI CEDUI PER USO DOMESTICO
 - F - FUSTAIE DI LATIFOGIE MISTE
 - H - CASTAGNETI DA FRUTTO
 - viabilità**
 - strada camionabile principale
 - strada camionabile secondaria
 - pista camionabile
 - strada trattabile
 - pista trattabile principale
 - pista trattabile secondaria
 - mulattiera
 - sentiero