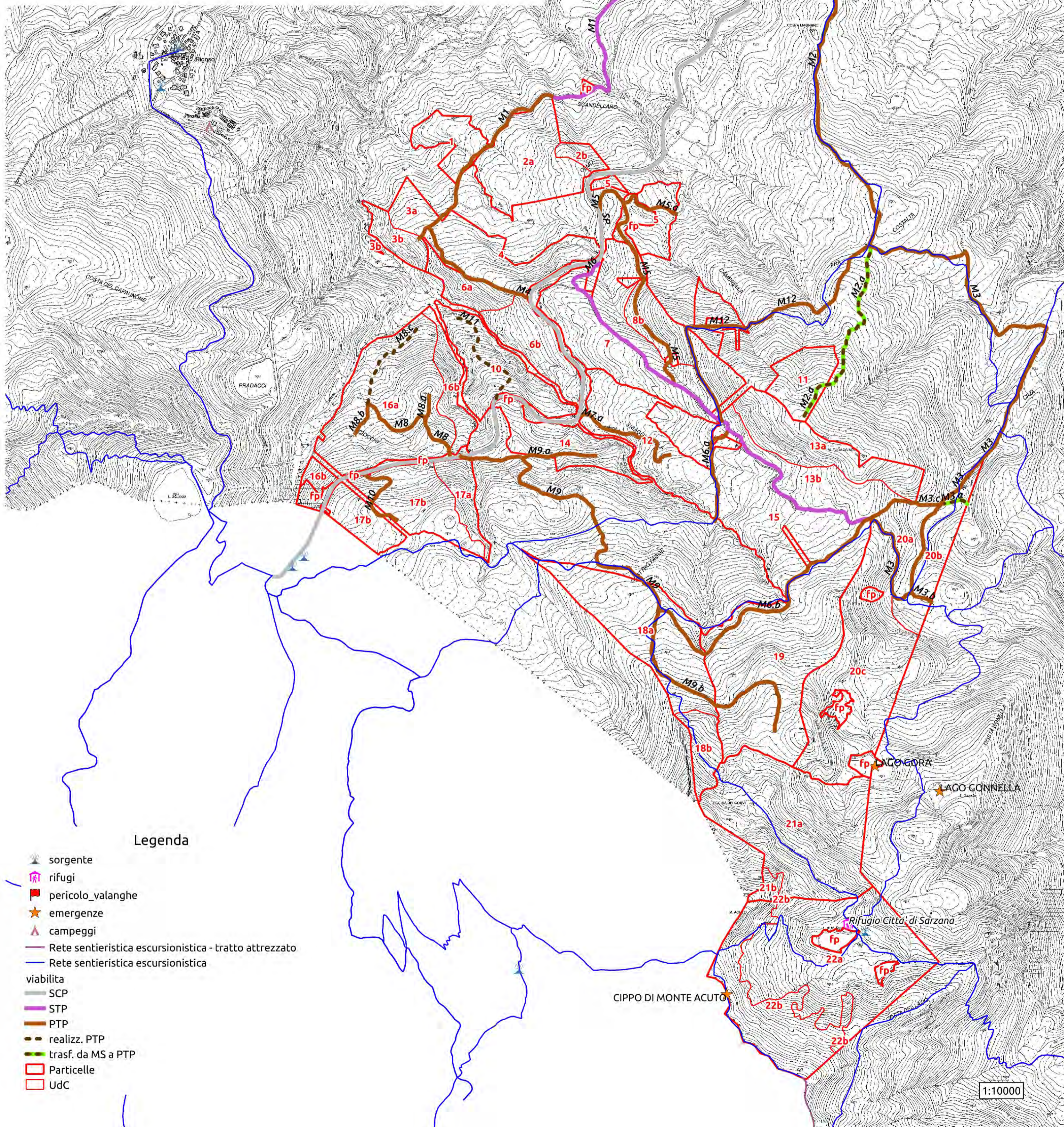


Consorzio Volontario Forestale "Alpe di Succiso"
**Piano d'assestamento dei Beni di Uso Civico
della Frazione di Miscoso - revisione**
valido per il periodo 2018- 2027

TAVOLA
CARTA DEL SISTEMA ESCURSIONISTICO

Elaborazione a cura di
Dottore Forestale
Giorgio Govi



Legenda

- sorgente
- rifugi
- pericolo_valanghe
- emergenze
- campeggi
- Rete sentieristica escursionistica - tratto attrezzato
- Rete sentieristica escursionistica
- viabilità
- SCP
- STP
- PTP
- realizz. PTP
- trasf. da MS a PTP
- Particelle
- UdC