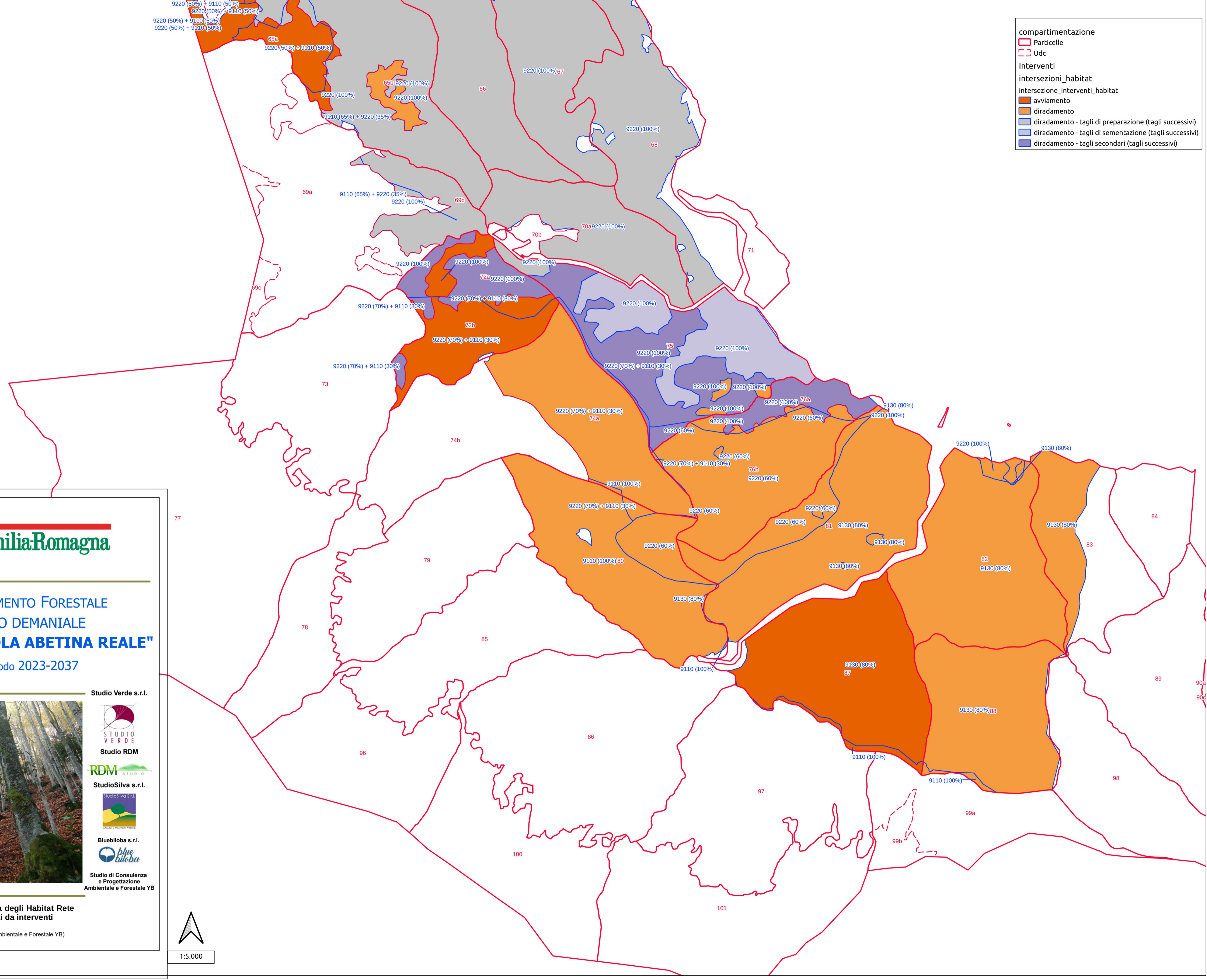


- compartimentazione**
- Particelle
 - Udc
- Interventi**
- intersezione_interventi_habitat**
- avviamento
 - diradamento
 - diradamento - tagli di preparazione (tagli successivi)
 - diradamento - tagli di sementazione (tagli successivi)
 - diradamento - tagli secondari (tagli successivi)



PIANO D'ASSETAMENTO FORESTALE
del COMPLESSO DEMANIALE
"FORESTA DELL'OZOLA ABETINA REALE"

validità per il periodo 2023-2037

Studio Verde s.r.l.



Studio RDM



StudioSilva s.r.l.



Bluebiloba s.r.l.



Studio di Consulenza
e Progettazione
Ambientale e Forestale YB



Tav. 5 - Carta sinottica degli Habitat Rete
Natura 2000 interessati da interventi

Dott. For. Giorgio Govi (Studio di Consulenza e Progettazione Ambientale e Forestale YB)
Dott. For. Remo Bertani (Studio RDM)

