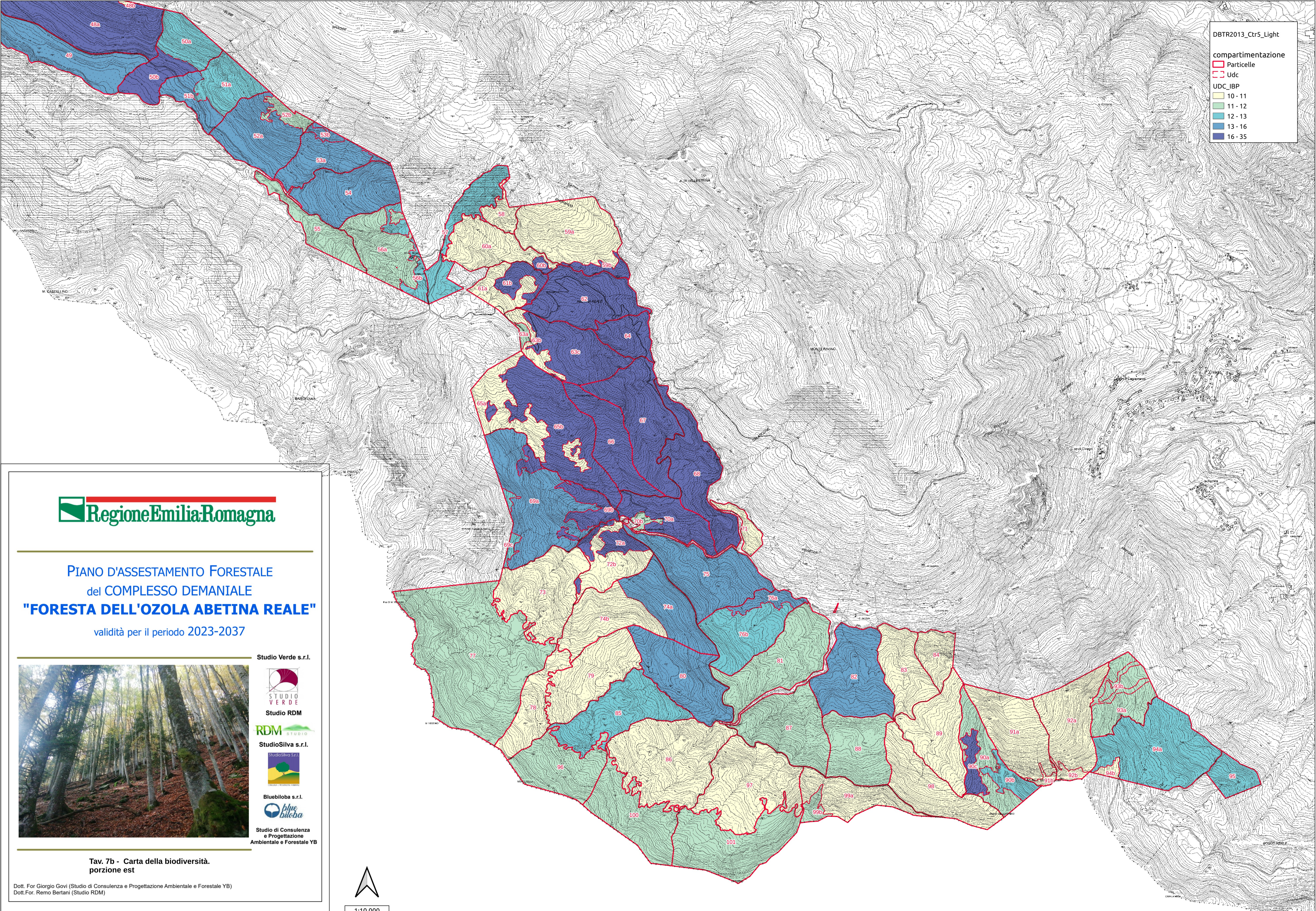


DBTR2013_Ctr5_Light

compartimentazione

- Particelle
- Udc
- UDC_IBP
- 10 - 11
- 11 - 12
- 12 - 13
- 13 - 16
- 16 - 35



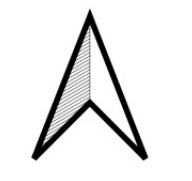
PIANO D'ASSETAMENTO FORESTALE
del COMPLESSO DEMANIALE
"FORESTA DELL'OZOLA ABETINA REALE"
validità per il periodo 2023-2037



- Studio Verde s.r.l.
- STUDIO VERDE
- Studio RDM
- RDM STUDIO
- StudioSilva s.r.l.
- StudioSilva S.r.l.
- Bluebiloba s.r.l.
- blue biloba
- Studio di Consulenza e Progettazione Ambientale e Forestale YB

Tav. 7b - Carta della biodiversità.
porzione est

Dott. For. Giorgio Govi (Studio di Consulenza e Progettazione Ambientale e Forestale YB)
Dott. For. Remo Bertani (Studio RDM)



1:10.000