

BENI DEL DEMANIO COLLETTIVO CIVICO DI
 CERRETO ALPI E CERRETO LAGHI

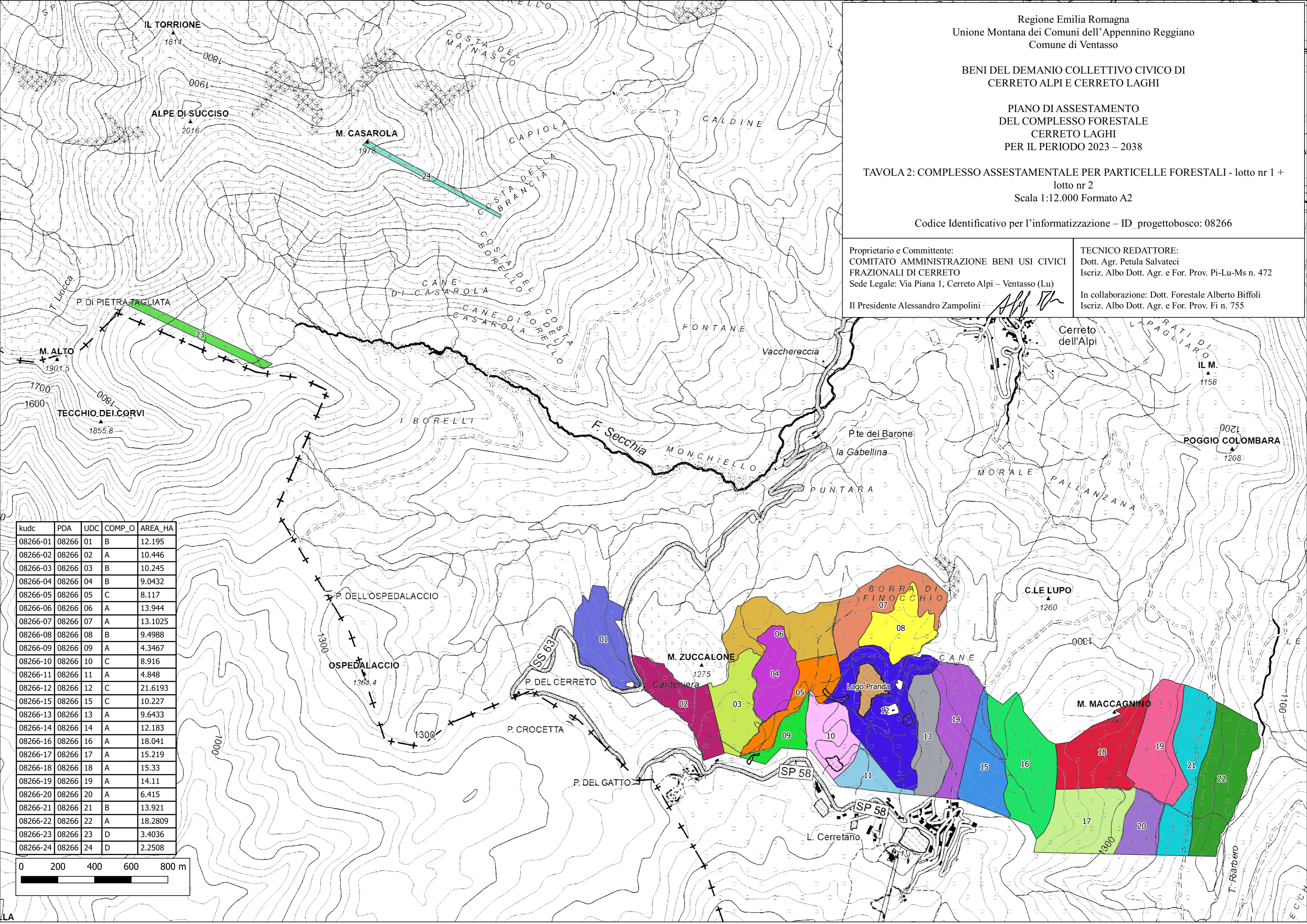
PIANO DI ASSESTAMENTO
 DEL COMPLESSO FORESTALE
 CERRETO LAGHI
 PER IL PERIODO 2023 – 2038

TAVOLA 2: COMPLESSO ASSESTAMENTALE PER PARTICELLE FORESTALI - lotto nr 1 +
 lotto nr 2
 Scala 1:12.000 Formato A2

Codice Identificativo per l'informatizzazione – ID_progettobosco: 08266

Proprietario e Committente:
 COMITATO AMMINISTRAZIONE BENI USI CIVICI
 FRAZIONALI DI CERRETO
 Sede Legale: Via Piana 1, Cerreto Alpi – Ventasso (Lu)
 Il Presidente Alessandro Zampolini

TECNICO REDATTORE:
 Dott. Agr. Petula Salvateci
 Iscriz. Albo Dott. Agr. e For. Prov. Pi-Lu-Ms n. 472
 In collaborazione: Dott. Forestale Alberto Biffoli
 Iscriz. Albo Dott. Agr. e For. Prov. Fi n. 755



kudc	PDA	UDC	COMP_O	AREA_HA
08266-01	08266	01	B	12.195
08266-02	08266	02	A	10.446
08266-03	08266	03	B	10.245
08266-04	08266	04	B	9.0432
08266-05	08266	05	C	8.117
08266-06	08266	06	A	13.944
08266-07	08266	07	A	13.1025
08266-08	08266	08	B	9.4988
08266-09	08266	09	A	4.3467
08266-10	08266	10	C	8.916
08266-11	08266	11	A	4.848
08266-12	08266	12	C	21.6193
08266-15	08266	15	C	10.227
08266-13	08266	13	A	9.6433
08266-14	08266	14	A	12.183
08266-16	08266	16	A	18.041
08266-17	08266	17	A	15.219
08266-18	08266	18	A	15.33
08266-19	08266	19	A	14.11
08266-20	08266	20	A	6.415
08266-21	08266	21	B	13.921
08266-22	08266	22	A	18.2809
08266-23	08266	23	D	3.4036
08266-24	08266	24	D	2.2508

