



Caso studio: Interventi conservativi sul gelso monumentale di Cervia, dalla chioma alle radici

CONVEGNO ALBERI MONUMENTALI: IL FUTURO DELLA
CONSERVAZIONE IN EMILIA ROMAGNA

Sala 20 Maggio – Bologna (BO) - 21 novembre 2025

Tedioli Stefano – Arboricoltore European Tree Worker

Il Gelso Monumentale di Cervia



Il Gelso Monumentale di Cervia



Morus alba

Altezza

10 m

**Circonferenza a petto
d'uomo**

5,50

Ampiezza della chioma

20 m

Età stimata

Oltre 200 anni



**Alberi Protetti
dell'Emilia-Romagna**

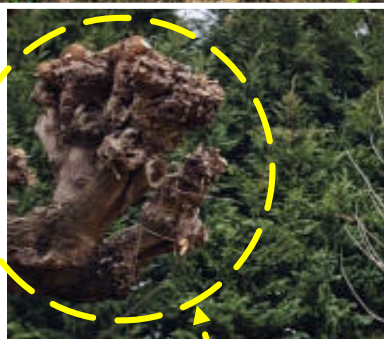
Comune di Cervia

Morus alba
Gelso bianco

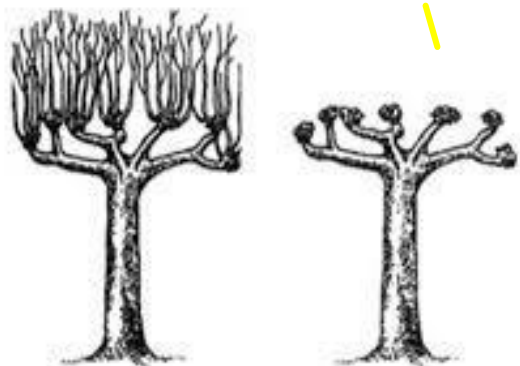


L'albero denominato "Gelso bianco" è considerato uno dei monumenti di Cervia. È un esemplare di Morus alba, varietà "Gelso bianco", che ha una circonferenza a petto d'uomo di 5,50 m e un'altezza di 10 m. La datazione dell'albero è stimata in oltre 200 anni. L'albero è protetto e non può essere tagliato o danneggiato.

Il Gelso Monumentale di Cervia



POLLARDING (testa di salice)



Il Gelso Monumentale di Cervia

Trapianto



G. Morelli, 2017

Il Gelso Monumentale di Cervia



Foto fonte Regione E.R

Il Gelso Monumentale di Cervia

Cedimento di uno dei grandi tronchi



Foto fonte Regione E.R

Il Gelso Monumentale di Cervia

Interventi a salvaguardia



- Anamnesi, diagnosi e prognosi
- Predisposizione della struttura metallica “per appendimento”
- Intervento di potatura
- Appendimento dei tronchi sulla struttura metallica
- Consolidamento
- Scopertura radicale e miglioramento del terreno
- Riempimento delle cavità per favorire le radici aeree
- Staccionata per delimitare la ZPA e cippatura in loco del materiale di risulta

Il Gelso Monumentale di Cervia

Predisposizione della struttura metallica "per appendimento"



Il Gelso Monumentale di Cervia

Intervento di potatura 2019

Prima



Il Gelso Monumentale di Cervia

Intervento di potatura 2019

Dopo

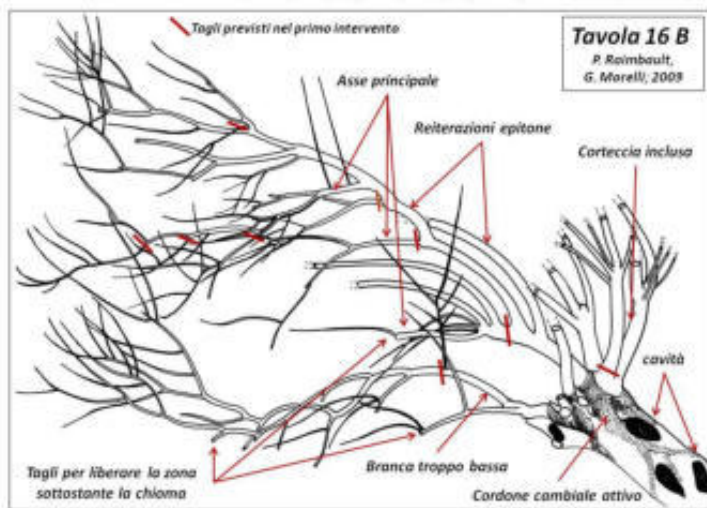


Il Gelso Monumentale di Cervia

Intervento di potatura 2021



Potatura di una reiterazione principale plagiotropa e periferica (prima della potatura)



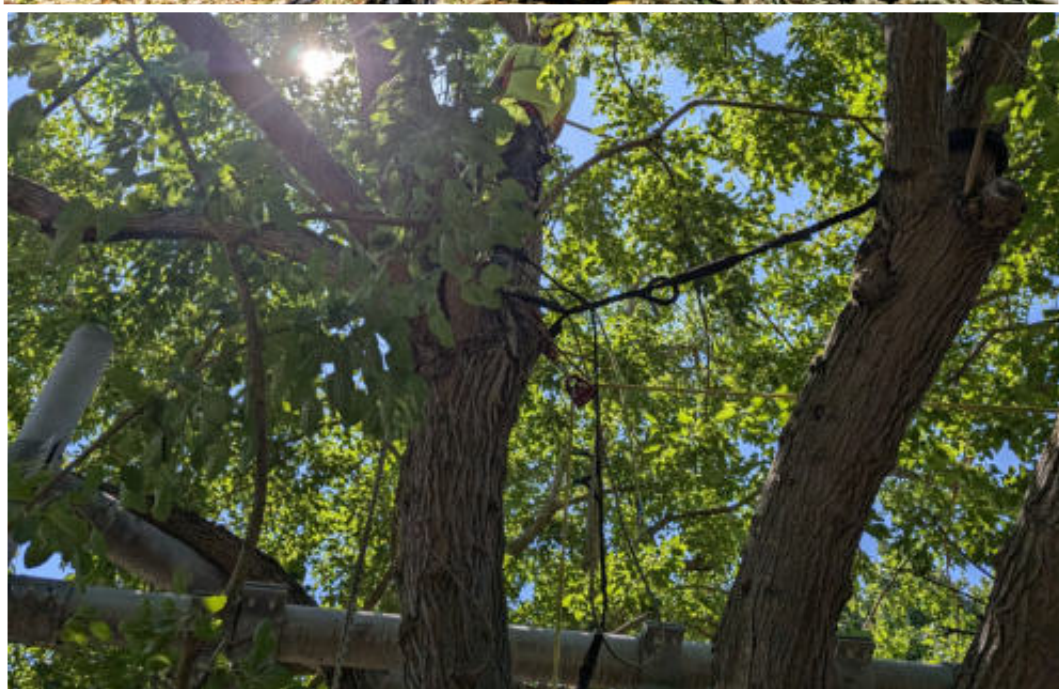
Il Gelso Monumentale di Cervia

Appendimento dei tronchi principali sulla struttura metallica



Il Gelso Monumentale di Cervia

Consolidamenti tessili



Il Gelso Monumentale di Cervia

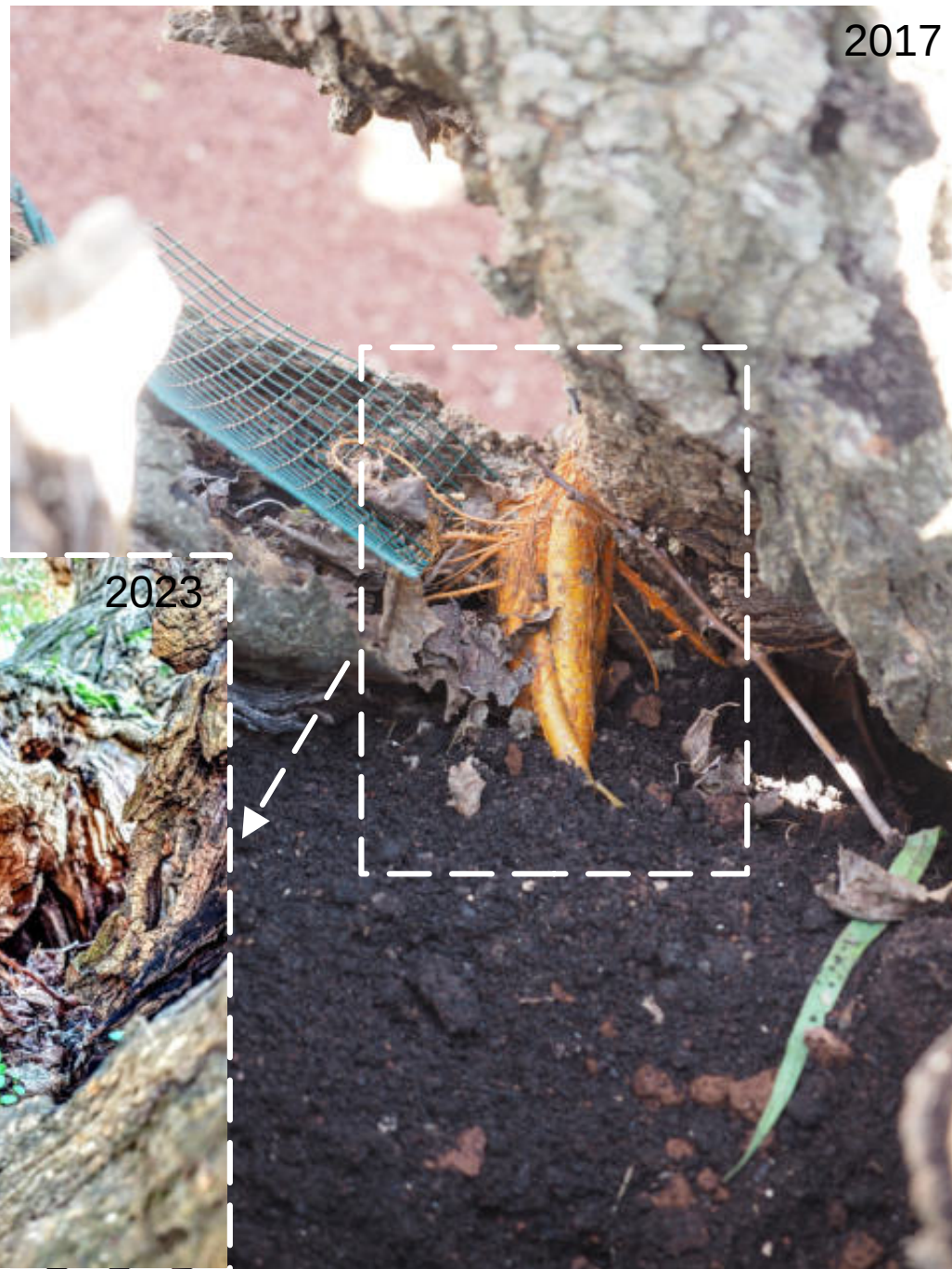
Scopertura radicale e miglioramento del terreno



Il Gelso Monumentale di Cervia

Riempimento delle cavità per favorire le radici aeree

2017

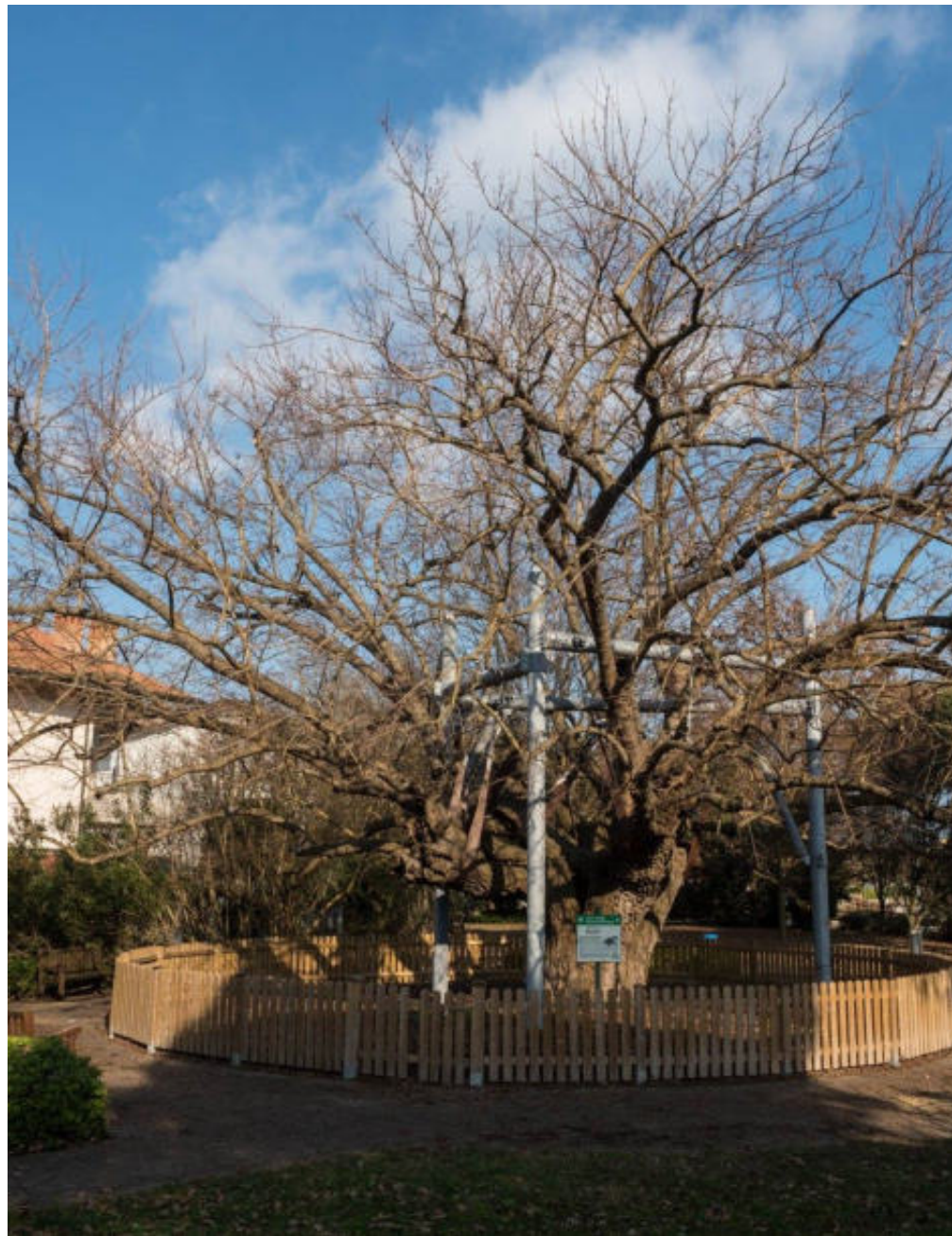


2023



Il Gelso Monumentale di Cervia

Staccionata per delimitare la ZPA e cippatura in loco del materiale di risulta



Il Gelso Monumentale di Cervia

Interventi di salvaguardia



- Anamnesi, diagnosi e prognosi
- Predisposizione della struttura metallica “per appendimento”
- Intervento di potatura
- Appendimento dei tronchi sulla struttura metallica
- Consolidamento
- Scopertura radicale e miglioramento del terreno
- Riempimento delle cavità per favorire le radici aeree
- Staccionata per delimitare la ZPA e cippatura in loco del materiale di risulta

Prendersi cura degli alberi in città: nasce in Emilia-Romagna la nuova figura professionale dell'arboricoltore

Lori-Colla: "Formare tecnici qualificati in grado di garantire interventi mirati, per migliorare l'ambiente e la qualità della vita"

Lettura facilitata

Un vero e proprio **specialista della cura degli alberi in città**.

È l'**arboricoltore**, una nuova figura professionale in grado di programmare e gestire tutti gli interventi necessari per garantire alle piante **benessere e crescita equilibrata**, anche a **tutela della sicurezza pubblica**: dall'impianto, alla potatura; dal consolidamento, all'analisi di stabilità. Un aspetto quest'ultimo di particolare importanza in un contesto urbano, a fronte di eventi meteorologici sempre più estremi.

