



Mettiamo
radici per
il **futuro**

L'orizzonte verde dell'Emilia-Romagna

*di IRENE PRIOLO – Assessore Regionale dell'Emilia-Romagna
con deleghe all'Ambiente, alla Difesa del suolo e della costa, alla Protezione civile*

Quattro milioni e mezzo di alberi in più

Uno per ogni abitante dell'Emilia-Romagna



“L’orizzonte verde dell’Emilia-Romagna”
nasce per dare ad ogni Comune, scuola,
associazione, azienda e a tutti i cittadini
la possibilità di contribuire alla
costruzione di un ambiente migliore

Verso l'Agenda 2030 dell'Onu

Persone



Pianeta



Prosperità



Quattro milioni e mezzo di alberi in più

Uno per ogni abitante dell'Emilia-Romagna



Dove saranno collocati?

Soprattutto in città, aree periferiche dei centri urbani, aste fluviali e pianura dell'Emilia-Romagna

Benefici che si possono ottenere dagli alberi

GAS INQUINANTI E POLVERI SOTTILI

con gli alberi, grazie alla fotosintesi, è possibile assorbire alcuni inquinanti gassosi



le foglie agiscono come una specie di filtro fisico per le polveri sottili

INCREMENTO DEL VALORE DEGLI IMMOBILI

in presenza di parchi, viali alberati, boschetti e piantagioni il valore delle abitazioni è maggiore



PAESAGGIO

gli alberi caratterizzano il paesaggio di molti ambienti, rendendolo più gradevole



consentono anche di schermare infrastrutture viarie e capannoni industriali

SALUTE E BENESSERE

il verde urbano, se ben progettato, può svolgere un ruolo importante per la salute e il benessere, attraverso la prevenzione di alcune malattie e la possibilità di applicare terapie di recupero



BIODIVERSITÀ URBANA

la presenza di alberi di varie specie e dimensioni favorisce la biodiversità urbana

ad ogni albero è connessa un'ampia gamma di forme di vita

OMBREGGIAMENTO
determina il raffreddamento degli edifici nelle isole di calore estivo urbano

fino a **-7° C**

sull'asfalto ombreggiato

fino a **-6° C**

all'interno delle abitazioni

fino a **-3,5° C**

in terreni permeabili ombreggiati

MITIGAZIONE DELLE PIOGGE INTENSE

- intercettazione fino al -15% delle piogge
- migliore infiltrazione dell'acqua nel suolo
- rallentamento del deflusso dell'acqua

ASSORBIMENTO DI CO₂
per contrastare la crisi climatica



Quattro milioni e mezzo di alberi in più

Uno per ogni abitante dell'Emilia-Romagna



Obiettivi locali, risultati globali

Entro il 2024 si investiranno 14 milioni:

- + 20% del verde nelle città:
5 mq per abitante
- migliaia di tonnellate di CO2
assorbite: come spegnere 26 mila
veicoli all'anno

Quattro milioni e mezzo di alberi in più

Uno per ogni abitante dell'Emilia-Romagna



Azioni differenti, lo stesso obiettivo

1. Rigenerazione urbana delle città, riqualificazione del verde urbano e forestale: **2,5 milioni di alberi**
2. Nuovi boschi, corridoi ecologici e sistemi agroforestali: **1 milione di piante**
3. Mitigazione delle infrastrutture, interventi compensativi e riqualificazione paesaggistica: **1 milione di piante**

Come partecipare

(Cittadini, Associazioni, Pubblica Amministrazione ecc.)

DISTRIBUZIONE GRATUITA DELLA PIANTINE a partire dal 1° Ottobre 2020 presso i VIVAI ACCREDITATI

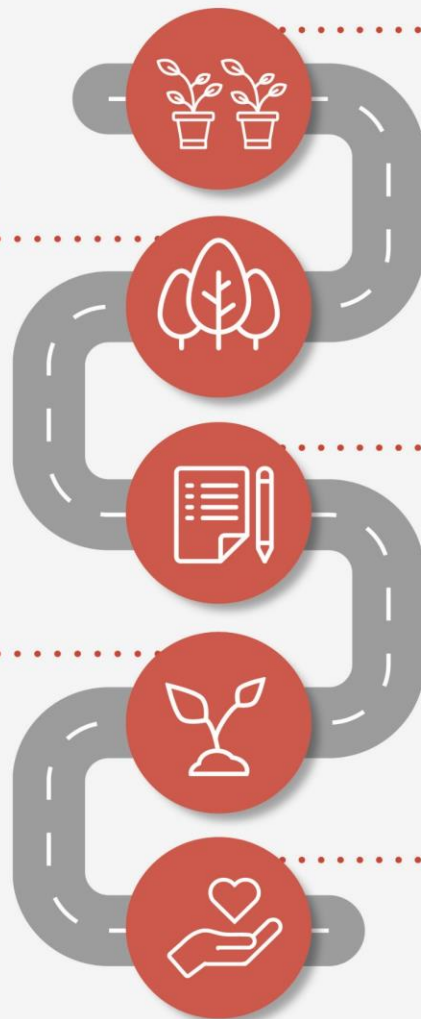


SCEGLI LA SPECIE PIÙ ADATTA al luogo dove metterai a dimora la piantina o le piantine

Consulta il sito radiciperilfuturo.it

METTI A DIMORA LA PIANTINA o le piantine nel posto più adatto e secondo le norme vigenti

Gli alberi dovranno essere messi a dimora all'interno del territorio della Regione Emilia-Romagna, in aree di proprietà.



RECATI PRESSO IL VIVAIO ACCREDITATO PIÙ VICINO

Ridurrai le emissioni di CO₂

Visita il sito per ottenere l'elenco dei vivai: radiciperilfuturo.it

SCEGLI LA QUANTITÀ di piantine che vuoi ritirare e COMPILA LA "DICHIARAZIONE DI IMPEGNO"

Scarica il modulo della dichiarazione d'impegno su radiciperilfuturo.it o chiedi direttamente al vivaista

PRENDITENE CURA

Segui la pagina Facebook ER Ambiente per rimanere informato

E se sono un'impresa?

Le imprese possono dare un forte contributo a "mettere radici per il futuro" dell'Emilia Romagna



L'impresa deve **DEFINIRE UN ACCORDO CON UN COMUNE** della Regione

IL COMUNE SI OCCUPA DI RITIRARE LE PIANTINE presso i vivai

IL COMUNE CONSEGNA ALL'IMPRESA il numero di piantine accordate

Le piantine dovranno essere impiegate per:

DIFFONDERE IL VERDE

(es. parchi e giardini, pubblici o privati, sia urbani che extraurbani)

REALIZZARE IMBOSCHIMENTI

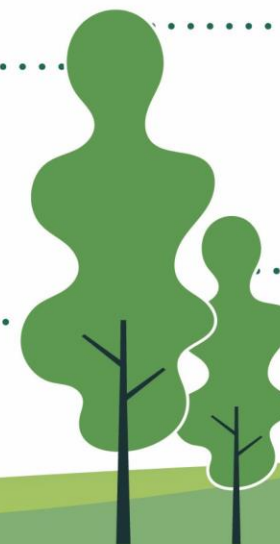
(es. per creare nuovi boschetti, corridoi ecologici)

RIPRISTINARE AMBIENTI NATURALI

(es. per ricostituire boschetti, macchie, siepi spontanee)

SVOLGERE ATTIVITÀ DIDATTICHE E DIVULGATIVE

(es. educazione ambientale, Festa degli alberi)



Quattro milioni e mezzo di alberi in più

Uno per ogni abitante dell'Emilia-Romagna



Quando si parte?

Dal 1° ottobre al via la distribuzione degli alberi presso i vivai accreditati

Dai Comuni dell'Emilia-Romagna già arrivate richieste per oltre 285 mila piante da collocare su circa 5 mila 500 ettari

Quattro milioni e mezzo di alberi in più

Uno per ogni abitante dell'Emilia-Romagna



Tutte le informazioni su

radiciperilfuturoER.it