

L'INDAGINE SULLA NUOVA VITA DEI RIFIUTI

4° edizione
dati 2014

CHI LI HA VISTI?

UN'AVVINCENTE STORIA DI RECUPERO FINO ALL'ULTIMO GRAMMO



INDICE

Chi li ha visti? _____	3
Verso il 2020 _____	4
Economia circolare _____	5
Il recupero in Emilia-Romagna _____	6
Carta _____	8
Imballaggi in plastica _____	10
Acciaio e alluminio _____	12
Vetro _____	14
Legno _____	16
Umido _____	18
Verde _____	20
La nuova vita dei rifiuti _____	22
Cosa significa? _____	23

UN'AVVINCENTE STORIA DI RECUPERO FINO ALL'ULTIMO GRAMMO

Cosa accade ai rifiuti dopo che li abbiamo separati con attenzione e inseriti nel giusto contenitore della raccolta differenziata? Vengono effettivamente recuperati?

E cosa diventano?

Per dare risposta a questi interrogativi, la **Regione Emilia-Romagna** realizza per il quarto anno la campagna **“Chi li ha visti? Indagine sulla nuova vita dei rifiuti”** che ricostruisce e divulga il percorso dei rifiuti differenziati, dalla raccolta agli impianti di recupero. Obiettivo del progetto è dimostrare ai cittadini che la **raccolta differenziata**, soprattutto se fatta con cura, **garantisce ai rifiuti una nuova vita**.

La campagna, realizzata con la collaborazione di **ARPAE** (Agenzia Regionale Prevenzione, Ambiente ed Energia) e di **ATERSIR** (Agenzia Territoriale dell'Emilia-Romagna per i Servizi Idrici e Rifiuti), con il sostegno di **CONAI** (Consorzio Nazionale Imballaggi), rientra all'interno di un ampio, responsabile e ambizioso progetto di gestione dei rifiuti emiliano-romagnoli che punta a ridurre la produzione, raccogliere in modo differenziato tutti i materiali potenzialmente riciclabili, creare un sistema circolare senza scarti, in cui i rifiuti diventano nuove risorse.

NOTE METODOLOGICHE

“Chi li ha visti? Indagine sulla nuova vita dei rifiuti” analizza la raccolta differenziata 2014 in Emilia-Romagna e ricostruisce i passaggi che trasformano i rifiuti in nuove materie prime. I dati presentati in questa pubblicazione sono stati forniti da Comuni, gestori del servizio di raccolta e gestori dei vari impianti, elaborati da ARPAE, confrontati e integrati con quelli forniti dai vari Consorzi di Filiera appartenenti al sistema CONAI e dal Consorzio Italiano Compostatori. **Rispetto alle edizioni precedenti, è stato messo in evidenza il tasso di riciclaggio dei rifiuti (inteso come rapporto tra rifiuti prodotti e quelli effettivamente avviati a recupero di materia) in linea con le disposizioni della Comunità Europea.**

VERSO IL 2020

Per la fine del decennio in Emilia-Romagna ci proponiamo di conseguire alcuni obiettivi specifici in materia di rifiuti e di riciclo: **il traguardo è ambizioso ma raggiungibile con l'impegno di tutti**, cittadini e istituzioni insieme.

RACCOLTA DIFFERENZIATA

dato 2014

58,2%

obiettivo 2020

73%

TASSO DI RICICLAGGIO

Indicatore previsto dalla CE

dato 2014

51%

obiettivo 2020

70%

PRODUZIONE DEI RIFIUTI

657 kg/ab. dato 2014

obiettivo 2020*

- 20/25%



* Obiettivo percentuale riferito al dato 2011, pari a 673 kg/ab.

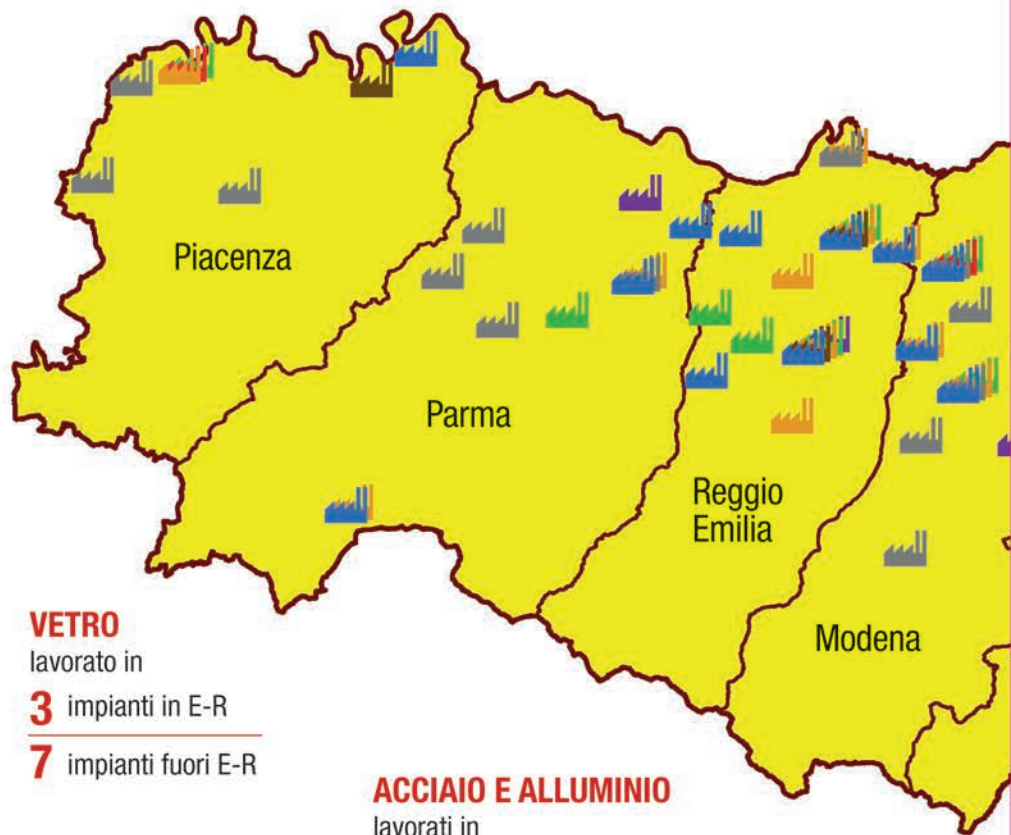
ECONOMIA CIRCOLARE

In Emilia-Romagna puntiamo a creare un sistema economico circolare, dove **gli scarti prodotti da un'attività sono rimessi nel ciclo** e riutilizzati come materia per un'altra attività. In questo modo le risorse prelevate dall'ambiente sono sempre più ridotte, così come i rifiuti residui.



IL RECUPERO IN EMILIA-ROMAGNA

Più del 70% dei rifiuti che raccogliamo in modo differenziato in Emilia-Romagna sono inviati a impianti di recupero dentro i confini regionali.



VETRO

lavorato in

3 impianti in E-R

7 impianti fuori E-R

CARTA

lavorata in

36 impianti in E-R

4 impianti fuori E-R

ACCIAIO E ALLUMINIO

lavorati in

34 impianti in E-R

9 impianti fuori E-R

LEGNO

lavorato in

14 impianti in E-R

8 impianti fuori E-R

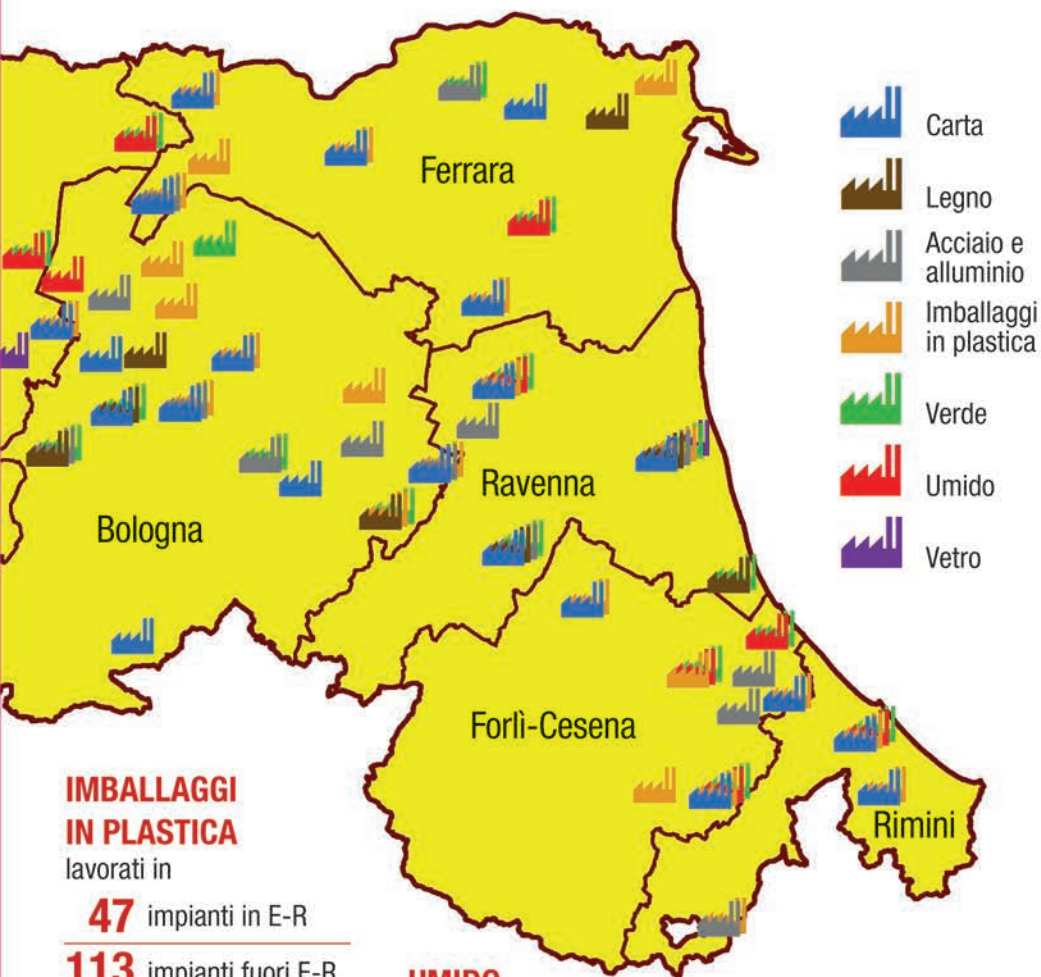
VERDE

recuperato in

29 impianti in E-R

24 impianti fuori E-R

Scopri tutti gli
impianti di recupero su:
www.arpa.emr.it



IMBALLAGGI IN PLASTICA

lavorati in

47 impianti in E-R

113 impianti fuori E-R

UMIDO

recuperato in

11 impianti di compostaggio in E-R

9 impianti fuori E-R

CARTA

COME FARE LA RACCOLTA DIFFERENZIATA DELLA CARTA

Sì

- ✓ Fogli, buste di carta
- ✓ Giornali, riviste, libri, quaderni
- ✓ Scatole per alimenti, detersivi, scarpe
- ✓ Cartoni per bevande e alimenti (es. per latte, succhi, legumi, ecc.)
- ✓ Imballaggi di cartone e cartoncino
- ✓ Cartoni per pizza puliti
- ✓ Confezioni sagomate di carta (es. porta-uova)
- ✓ Sacchetti di carta

No

- ✓ Carta sporca, unta, con residui di cibo
- ✓ Carta da cucina sporca
- ✓ Carta oleata, carta cerata
- ✓ Carta plastificata, carta carbone
- ✓ Nastro adesivo di carta
- ✓ Scontrini

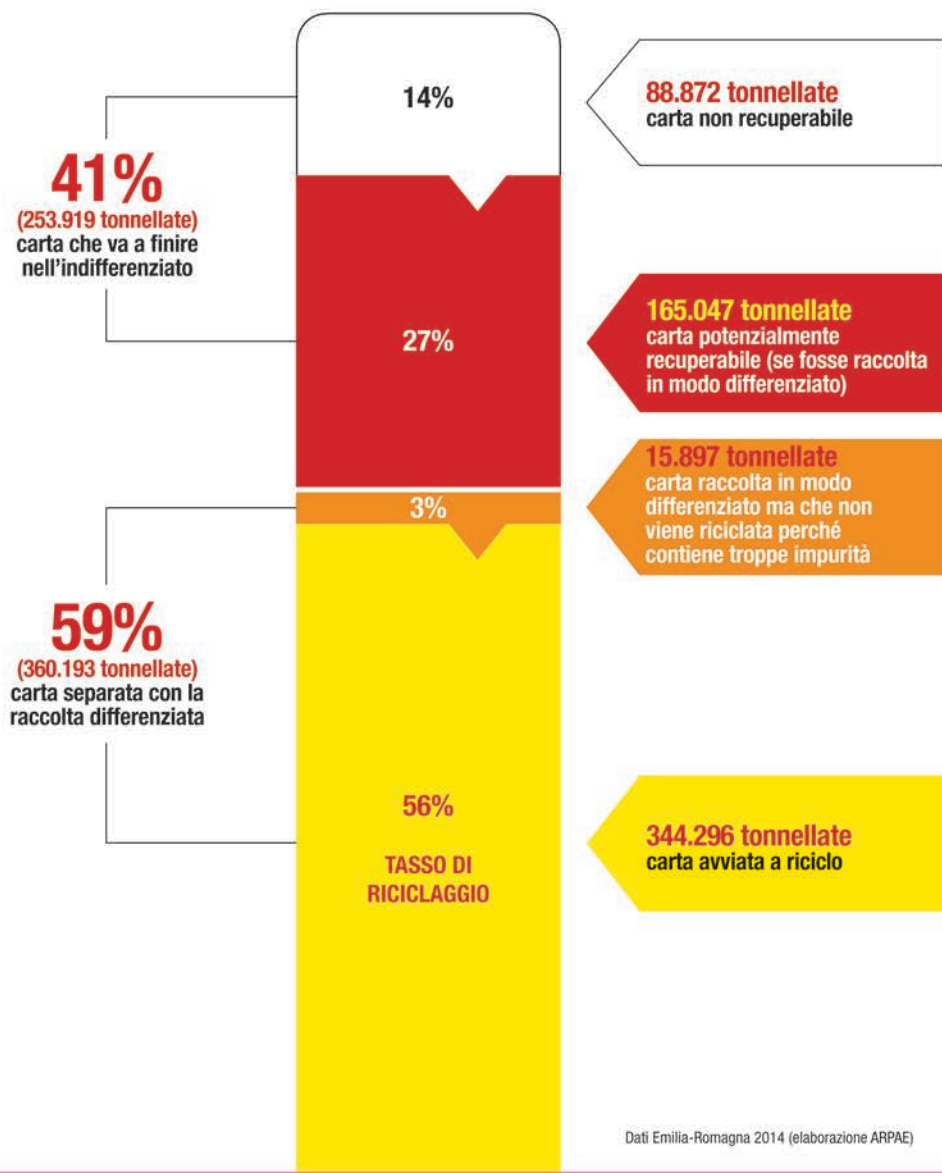


TASSO
DI RICICLAGGIO
2014
56%*



* corrispondente al 96%
della carta separata con
la raccolta differenziata

Nel 2014 in Emilia-Romagna abbiamo buttato
614.112 tonnellate di carta



IMBALLAGGI IN PLASTICA

COME FARE LA RACCOLTA DIFFERENZIATA DEGLI IMBALLAGGI IN PLASTICA

Sì

- ✓ Bottiglie di plastica (es. per acqua, bibite, ecc.)
- ✓ Flaconi e dispenser di plastica (es. per detersivi, shampoo, ecc.)
- ✓ Vaschette e confezioni di plastica (es. per affettati, pasta fresca, formaggi, ecc.)
- ✓ Buste e sacchetti di plastica (es. per pasta, surgelati, patatine, caffè, merendine, ecc.)
- ✓ Confezioni sagomate di plastica (es. blister, porta-uova, ecc.)
- ✓ Film e pellicole, reti per frutta e verdura
- ✓ Contenitori (es. per yogurt, dessert, vasi per vivaisti, ecc.)
- ✓ Vaschette di polistirolo (es. per alimenti, ecc.)
- ✓ Bicchieri e piatti monouso di plastica
- ✓ Grucce appendiabiti di plastica

No

- ✓ CD, DVD, VHS e custodie
- ✓ Giocattoli di gomma e plastica
- ✓ Elettrodomestici, secchi, bacinelle, complementi d'arredo
- ✓ Posate di plastica, accendini
- ✓ Spazzolini da denti, rasoi monouso
- ✓ Spugne, guanti di gomma



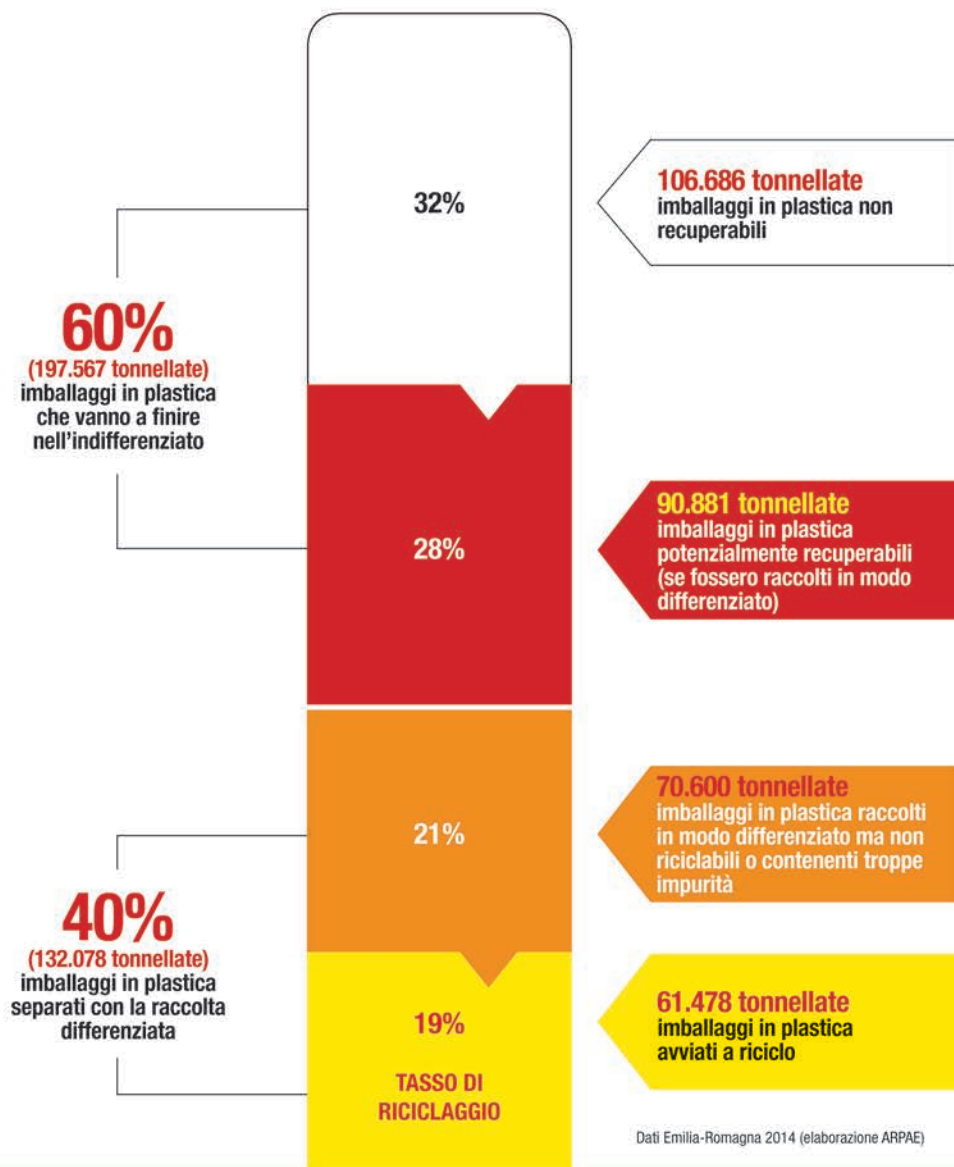
**TASSO
DI RICICLAGGIO
2014
19%***

* corrispondente al 47%
degli imballaggi separati con
la raccolta differenziata



Nel 2014 in Emilia-Romagna abbiamo buttato

329.645 tonnellate di imballaggi in plastica



ACCIAIO E ALLUMINIO

COME FARE LA RACCOLTA DIFFERENZIATA DELL'ACCIAIO E DELL'ALLUMINIO

Sì

- ✓ Lattine e bottiglie di alluminio per bevande
- ✓ Scatolette e barattoli di alluminio e acciaio (es. per pesce, carne, legumi, cibo per animali, ecc.)
- ✓ Vaschette e vassoi di alluminio per la conservazione e la cottura dei cibi
- ✓ Fogli di alluminio (es. rotolo da cucina, involucri per cioccolato, ecc.)
- ✓ Bombolette spray contenenti prodotti non pericolosi (es. panna da cucina, schiuma da barba, spuma per capelli, deodoranti e pulizia per la casa, ecc.)
- ✓ Tubetti di alluminio (es. per creme, conserve, ecc.)
- ✓ Tappi di alluminio, tappi corona di acciaio, chiusure per vasetti
- ✓ Scatole regalo di acciaio (es. per dolci, liquori, ecc.)
- ✓ Lattine e bottiglie di acciaio (es. per olio)
- ✓ Grucce appendiabiti di metallo

No

- ✓ Bombolette spray di prodotti pericolosi (es. tossici, infiammabili, ecc.)

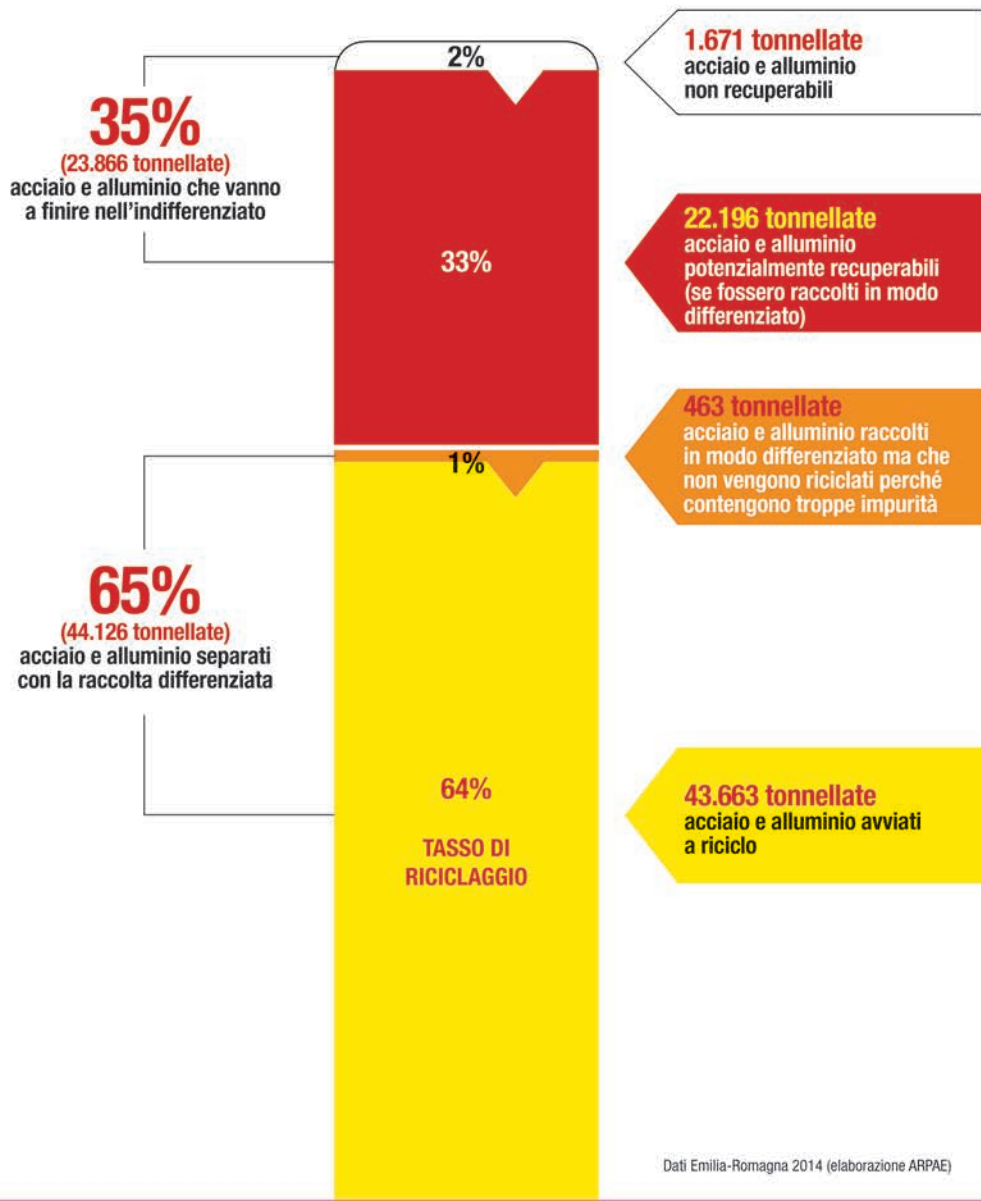


TASSO
DI RICICLAGGIO
2014
64%*

* corrispondente al 99%
dell'acciaio e dell'alluminio
separati con la raccolta
differenziata

Nel 2014 in Emilia-Romagna abbiamo buttato

67.993 tonnellate di acciaio e alluminio



VETRO

COME FARE LA RACCOLTA DIFFERENZIATA DEL VETRO

Sì

- ✓ Bottiglie di vetro
- ✓ Vasetti di vetro

No

- ✓ Cristallo (bicchieri e altri oggetti)
- ✓ Stoviglie di ceramica e porcellana
- ✓ Bicchieri di vetro
- ✓ Vetroceramica e pirofile (tipo Pyrex)
- ✓ Lampadine

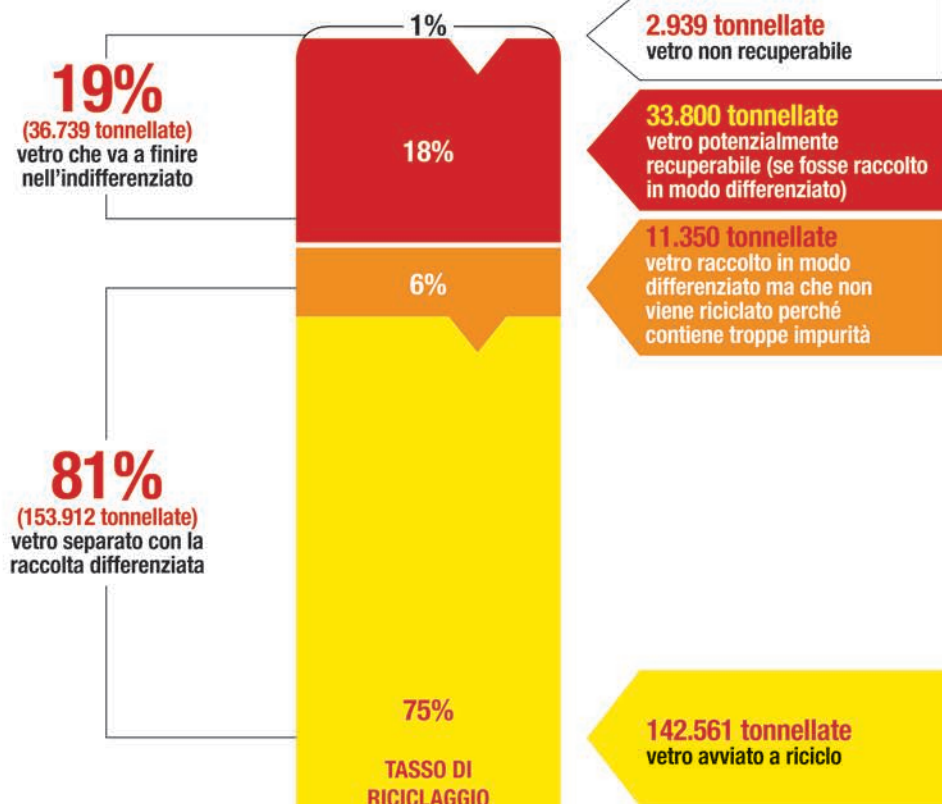


TASSO
DI RICICLAGGIO
2014
75%*

* corrispondente al 93%
del vetro separato con
la raccolta differenziata

Nel 2014 in Emilia-Romagna abbiamo buttato

190.651 tonnellate di vetro



LEGNO

COME FARE LA RACCOLTA DIFFERENZIATA DEL LEGNO

Sì

- ✓ Cassette di legno
- ✓ Pallet di legno

No

- ✓ Mobili di legno
- ✓ Tappi di sughero



TASSO
DI RICICLAGGIO
2014
86%*

* corrispondente al 98%
del legno separato con
la raccolta differenziata

Nel 2014 in Emilia-Romagna abbiamo buttato

150.944 tonnellate di legno

12%
(17.945 tonnellate)
legno che va a finire
nell'indifferenziato

12%

17.945 tonnellate
legno potenzialmente
recuperabile (se fosse raccolto
in modo differenziato)

2%

3.270 tonnellate
legno raccolto in modo
differenziato ma che non
viene riciclato perché
contiene troppe impurità

88%
(132.999 tonnellate)
legno separato con la
raccolta differenziata

86%

TASSO DI
RICICLAGGIO

129.729 tonnellate
legno avviato a riciclo

UMIDO

COME FARE LA RACCOLTA DIFFERENZIATA DELL'UMIDO

Sì

- ✓ Scarti di frutta e verdura
- ✓ Avanzi di cibo
- ✓ Fondi di caffè, filtri di tè
- ✓ Buccie, torsoli, noccioli di frutta
- ✓ Pelle di salumi, croste di formaggi
- ✓ Pane vecchio, gusci d'uovo
- ✓ Carta da cucina sporca o unta
- ✓ Sacchetti di plastica compostabile
- ✓ Fiori recisi, piante da appartamento

No

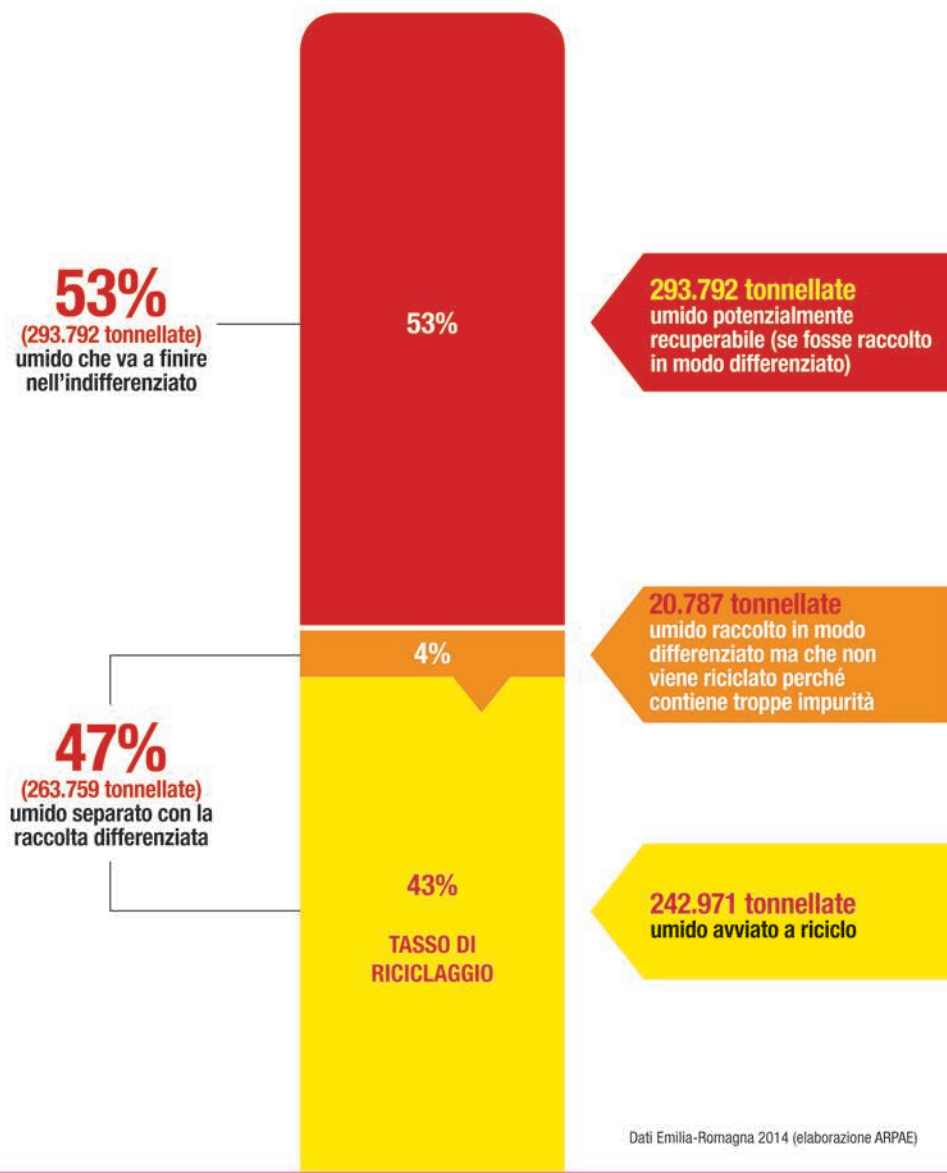
- ✓ Sacchetti di plastica (anche se biodegradabile)
- ✓ Legno
- ✓ Grosse quantità di sfalci e potature



TASSO
DI RICICLAGGIO
2014
44%*

* corrispondente al 92%
dell'umido separato con
la raccolta differenziata

Nel 2014 in Emilia-Romagna abbiamo buttato
557.551 tonnellate di umido



COME FARE LA RACCOLTA DIFFERENZIATA DEL VERDE

Sì

- ✓ Foglie cadute
- ✓ Sfalci d'erba
- ✓ Potature di alberi e siepi
- ✓ Rami
- ✓ Tronchi di albero di piccole dimensioni

No

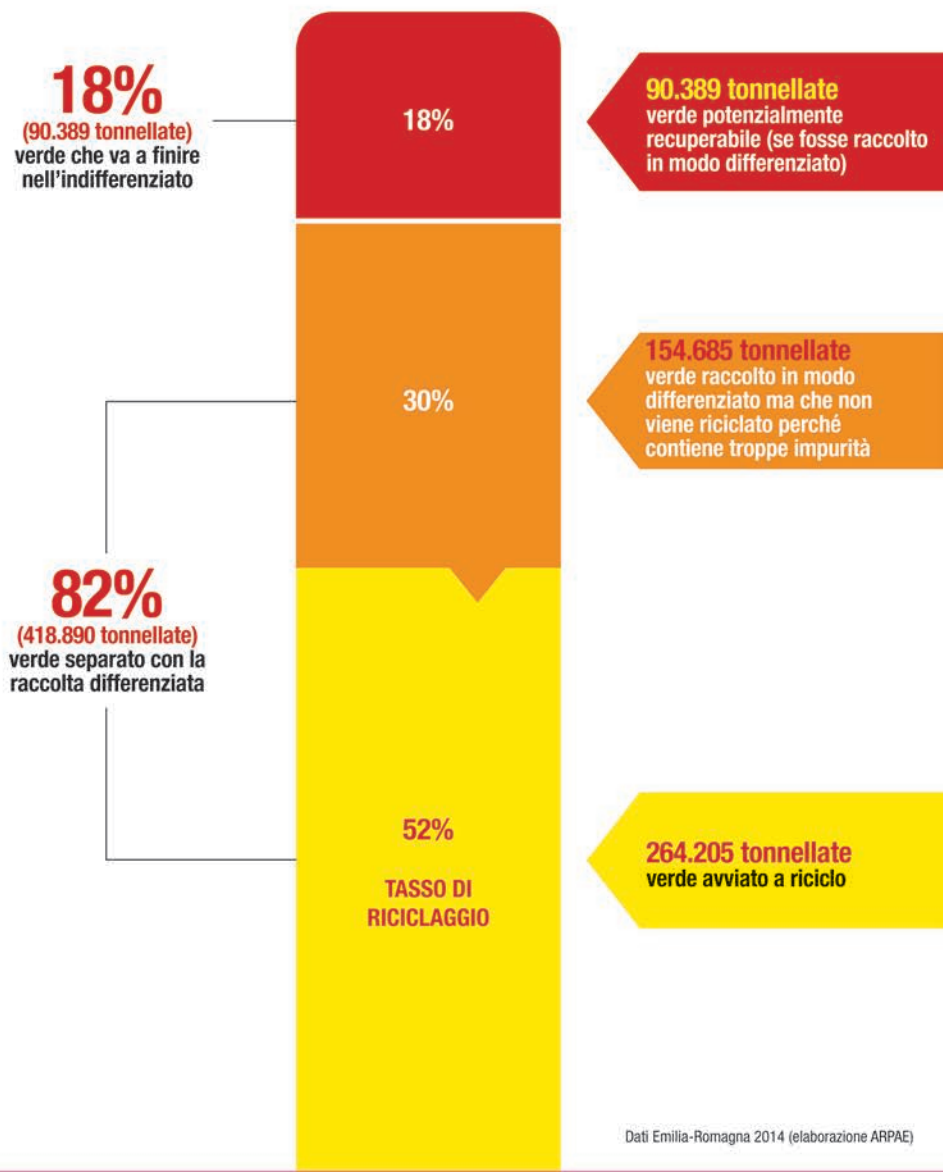
- ✓ Sacchetti di plastica
- ✓ Scarti di alimenti



TASSO
DI RICICLAGGIO
2014
52%*

* corrispondente al 63%
del verde separato con
la raccolta differenziata

Nel 2014 in Emilia-Romagna abbiamo buttato
509.278 tonnellate di verde



LA NUOVA VITA DEI RIFIUTI



DAL RICICLO DEGLI IMBALLAGGI IN PLASTICA:

indumenti in pile, imbottiture, isolanti, giochi, oggetti di plastica di ogni tipo, ecc.



DAL RICICLO DELL'ACCIAIO:

secchi, carrelli per la spesa, travi e tondini per cemento armato, binari, ecc.

DAL RICICLO DELL'UMIDO E DEL VERDE:

compost di ottima qualità per l'agricoltura e il giardinaggio.



DAL RICICLO DELLA CARTA:

scatole, giornali, libri, tovaglioli, prodotti di cartoleria, mobili, materiali per l'edilizia, ecc.



DAL RICICLO DEL LEGNO:

mobili in truciolare, tavoli e scrivanie, elementi per pallet, materiali per l'edilizia, ecc.



DAL RICICLO DEL VETRO:

bottiglie, vasi, bicchieri, altri contenitori in vetro, ecc.

DAL RICICLO DELL'ALLUMINIO:

caffetterie, telai di biciclette, utensili da cucina, materiali per l'edilizia, ecc.



COSA SIGNIFICA?

ECONOMIA CIRCOLARE:

sistema economico dove gli scarti prodotti da un'attività sono rimessi in circolazione e sono utilizzati come nuove risorse per un'altra attività.

FARE LA RACCOLTA DIFFERENZIATA:

separare i rifiuti in base alla tipologia e conferirli negli appositi sacchi o contenitori, seguendo le indicazioni dell'azienda che gestisce il servizio di raccolta.

RECUPERO:

qualsiasi operazione che consente ai rifiuti di essere rimessi in circolo per produrre nuovi materiali/oggetti o energia.

RICICLO/RICICLAGGIO:

recupero dei rifiuti per realizzare nuovi materiali o nuovi oggetti.

TASSO DI RICICLAGGIO:

il rapporto tra i rifiuti prodotti e quelli effettivamente avviati a recupero di materia.

DIFFERENZIARE CONVIENE

La cessione dei rifiuti raccolti in maniera differenziata, ai Consorzi di Filiera appartenenti al sistema CONAI o al libero mercato, genera ogni anno un valore economico che sostiene i comuni partecipando alla copertura dei costi di gestione delle raccolte.

PER APPROFONDIRE:

REGIONE EMILIA-ROMAGNA

ambiente.regione.emilia-romagna.it/rifiuti



ARPAE

Agenzia Regionale Prevenzione, Ambiente ed Energia

www.arpa.emr.it

ATERSIR

Agenzia Territoriale dell'Emilia-Romagna per i Servizi Idrici e Rifiuti

www.atersir.emr.it

CONAI

Consorzio Nazionale Imballaggi

www.conai.org

www.riciclotvb.it



Non perderli
di vista su
E-R Ambiente