

Il sistema informativo regionale sui rifiuti: aggiornamenti 2012

Modulo Comuni

Dott. Paolo Gironi

Bologna , 7 marzo 2012



Sistemi di caricamento

- AUTOMATICO**: da fogli excel (usare quelli vuoti che vi saranno inviati e non quelli degli anni scorsi), o da Glicine (solo x Bologna)
- MANUALE**

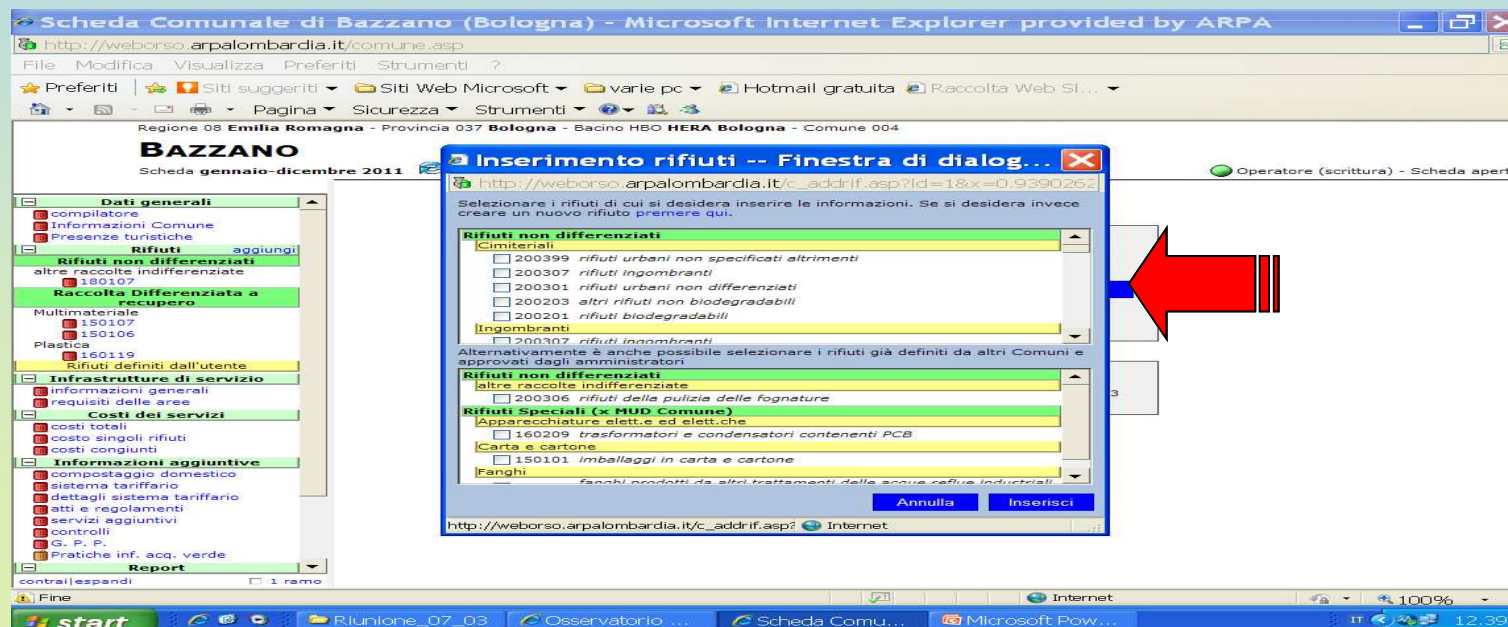
La compilazione deve essere completa in ogni sua parte. Di seguito si segnalano alcune particolarità, su cui si richiama la Vs attenzione

Elenco RIFIUTI, ordinato dall'alto per categoria:

- Rifiuti non differenziati
- Raccolte differenziate a recupero
- Raccolte differenziate a smaltimento
- Raccolta Finalizzata (Rifiuti Speciali non Assimilati agli urbani - Accordi di Programma)
- Rifiuti Speciali (x MUD Comune)

All'interno della stessa categoria: gruppi di rifiuti in ordine alfabetico

All'interno dello stesso gruppo: elenco CER in ordine decrescente

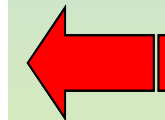
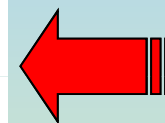


Bologna , 7 marzo 2012

Elenco RIFIUTI: dettaglio MULTIMATERIALE

- Caricare nel CER corretto, e nella tipologia corretta

Multimateriale						
<input type="checkbox"/>		RP	recupero	200302	*multimateriale*; *ravenna*	
<input type="checkbox"/>		RP	recupero	200301	*multimateriale*; *bologna*; *carta-plastica-alluminio-bandastagnata*	
<input type="checkbox"/>		RP	recupero	200199	*multimateriale*; *piacenza*	
<input type="checkbox"/>		RP	recupero	200102	*vetro-alluminio-bandastagnata*; *ravenna*	
<input type="checkbox"/>		R	recupero	150107	*vetro-alluminio-bandastagnata*	
<input type="checkbox"/>		R	recupero	150107	*vetro-plastica-alluminio-bandastagnata*; *parma*	
<input type="checkbox"/>		R	recupero	150106	*carta-plastica-alluminio-bandastagnata*	
<input type="checkbox"/>		RP	recupero	150106	*multimateriale*; *sconto tia*	
<input type="checkbox"/>		R	recupero	150106	*vetro-alluminio-bandastagnata*	
<input type="checkbox"/>		R	recupero	150106	*vetro-plastica-alluminio-bandastagnata*	
<input type="checkbox"/>		R	recupero	150106	*plastica-alluminio-bandastagnata*	
<input type="checkbox"/>		RP	recupero	150102	*plastica-alluminio-bandastagnata*; *rimini*	



Per il CER
150106 e
150107 stare
attenti alla
dicitura nel
titolo

Elenco RIFIUTI: dettaglio MULTIMATERIALE

- per il CER 150106 e 150107 stare attenti alla dicitura nel titolo

Scheda Comunale di Baricella (Bologna) - Microsoft Internet Explorer provided by ARPA

http://weborso.arpalombardia.it/comune.asp

File Modifica Visualizza Preferiti Strumenti ?

Preferiti Siti suggeriti Siti Web Microsoft varie pc Hotmail gratuita Raccolta Web SI...

Regione 08 Emilia Romagna - Provincia 037 Bologna - Bacino HBO HERA Bologna - Comune 003

BARICELLA

Scheda gennaio-dicembre 2011 [cambia periodo](#)

Operatore (scrittura) - Scheda aperta

MULTIMATERIALE CARTA-PLASTICA-ALLUMINIO-BANDASTAGNATA

CER 2002: **150106**: imballaggi in materiali misti
carta-plastica-alluminio-bandastagnata

solo movimenti
 dettagli raccolta
 quantitativi dettagliati

Nota se non disponibili i dati quantitativi, lasciare la relativa casella vuota. Se invece i dati mensili sono 0, indicare 0.

Modalità di raccolta

porta a porta/domiciliare

Frequenza di raccolta normale

Frequenza di raccolta nei periodi di punta

Numero utenze servite

Note

contenitori stradali **dettagli (0)**

area attrezzata

su chiamata/prenotazione da parte dell'utente gratuita a pagamento - importo €

altro

Indicare le frazioni merceologiche che compongono la raccolta (es: carta, vetro, plastica, stracci...)

Rifiuti della raccolta multimateriale - Modifica

Bologna , 7 marzo 2012

RIFIUTI: dettaglio MULTIMATERIALE

- Indicare le **quantità delle frazioni che la compongono** (nel caso fossero presenti anche "alluminio" e "bandastagnata", indicarli sempre separati e non in un'unica voce "metalli")
- **Indicare obbligatoriamente gli scarti** (ai sensi DGR 2317/09), anche sono uguali a "zero"
- Per chi utilizza fogli excel, c'è la possibilità di caricare anche questa sezione

The screenshot displays the ARPA web application interface for waste management in Baricella (Bologna). The main window shows the 'Scheda Comunale di Baricella (Bologna)' with various sections like 'Dati generali', 'Rifiuti', 'Costi dei servizi', and 'Report'. A modal window titled 'Selezione rifiuti raccolta mul...' is open, allowing the user to select waste fractions for collection. The modal lists categories such as Legno, Metalli, Plastica, Polistirolo, Scarto, Stracci, Tetra-pak, and Vetro, each with a checkbox and a weight field in kg. The 'Scarto' checkbox is checked. Below the list is an 'Aggiungi nuova frazione merceologica:' field with an 'Aggiungi' button. A red arrow points from the 'Multimateriale' section in the left sidebar to the modal window. The bottom of the screen shows the Windows taskbar with the Start button and several open applications.

Bologna , 7 marzo 2012

Dettaglio sistemi di raccolta

- porta a porta
- cassonetto stradale
- c/o Centro di raccolta

Indicare separatamente le quantità per singolo sistema di raccolta selezionando l'opzione in alto a dx

Il Totale può essere uguale o superiore alla somma dei 3 sopra, a seconda che siano o meno presenti anche servizi "su chiamata/prenotazione da parte dell'utente", e "altri servizi di raccolta"

The screenshot shows the 'Scheda Comunale di Bazzano (Bologna) - Microsoft Internet Explorer provided by ARPA' interface. The main content area is titled 'PARMA vetro-plastica-alluminio-bandastagnata'. A red arrow points to the 'Operatori (scrittura) - Scheda aperta' section, which includes checkboxes for 'dettagli raccolta' and 'quantitativi dettagliati'. Below this, the 'Modalità di raccolta' section is checked for 'porta a porta/domiciliare'. It also includes dropdowns for 'Frequenza di raccolta normale' and 'Frequenza di raccolta nei periodi di punta', and a 'Numero utenze servite' field. A 'Note' field is also present. The 'Contenitori' section is checked for 'contenitori stradali', 'area attrezzata', 'su chiamata/prenotazione da parte dell'utente', and 'altro'. The 'Indicare le frazioni merceologiche che vengono raccolte' section has a dropdown set to 'nessuna'. At the bottom, the 'Quantità' table is visible with columns for 'Domiciliare', 'Stradale', 'Area attrezzata', and 'Totale', each with input fields for 'mov.' and 'kg'.

Dettaglio sistemi di raccolta

- su prenotazione/chiamata da parte del cliente: specificare se "gratuito" o "a pagamento"

- Altro: specificare il tipo

- contenitori specifici c/o attività artigianali (es. per gli imballaggi o particolari tipi di rifiuti "assimilati")
- container c/o aziende o piazze
- contenitori specifici c/o Farmacie (es. per i farmaci scaduti)
- contenitori specifici c/o attività commerciali (es. per le pile usate)

Scheda Comunale di Bazzano (Bologna) - Microsoft Internet Explorer provided by ARPA

http://weborso.arpalombardia.it/comune.asp

Regione 08 Emilia Romagna - Provincia 037 Bologna - Bacino HBO HERA Bologna - Comune 004

BAZZANO
Scheda gennaio-dicembre 2011

Operatore (scrittura) - Scheda aperta

Dati generali

- completato
- Informazioni Comune
- Presenze turistiche

Rifiuti aggiungi

Rifiuti non differenziati

- altre raccolte indifferenziate 180107
- Raccolta Differenziata recupero**
- Multimateriale 180107
- 180106

Modalità di raccolta

- porta a porta/domiciliare
- Frequenza di raccolta normale
- Frequenza di raccolta nei periodi di punta
- Numero utenze servite
- Note

contenitori stradali dettagli (0)

area attrezzata

su chiamata/prenotazione da parte dell'utente gratuita a pagamento - importo _____ €

altro container c/o aziende

Indicare le frazioni merceologiche che compongono la raccolta (es: carta, vetro, plastica, stracci...)
Rifiuti della raccolta multimateriale - Modifica
nessuna

Quantità movimenti (0)

	Domiciliare Stradale	Area attrezzata	Totale
gennaio 0 mov.	kg	kg	+> kg
febbraio 0 mov.	kg	kg	+> kg
marzo 0 mov.	kg	kg	+> kg
aprile 0 mov.	kg	kg	+> kg
maggio 0 mov.	kg	kg	+> kg

Scheda Comunale di Bazzano (Bologna) - Microsoft Internet Explorer provided by ARPA

http://weborso.arpalombardia.it/comune.asp

Regione 08 Emilia Romagna - Provincia 037 Bologna - Bacino HBO HERA Bologna - Comune 004

BAZZANO
Scheda gennaio-dicembre 2011

Operatore (scrittura) - Scheda aperta

Dati generali

- completato
- Informazioni Comune
- Presenze turistiche

Rifiuti aggiungi

Rifiuti non differenziati

- altre raccolte indifferenziate 180107
- Raccolta Differenziata a recupero**
- Multimateriale 180107
- 180106

Modalità di raccolta

- porta a porta/domiciliare
- Frequenza di raccolta normale
- Frequenza di raccolta nei periodi di punta
- Numero utenze servite
- Note

contenitori stradali dettagli (0)

area attrezzata

su chiamata/prenotazione da parte dell'utente gratuita a pagamento - importo _____ €

altro container c/o aziende

Indicare le frazioni merceologiche che compongono la raccolta (es: carta, vetro, plastica, stracci...)
Rifiuti della raccolta multimateriale - Modifica
nessuna

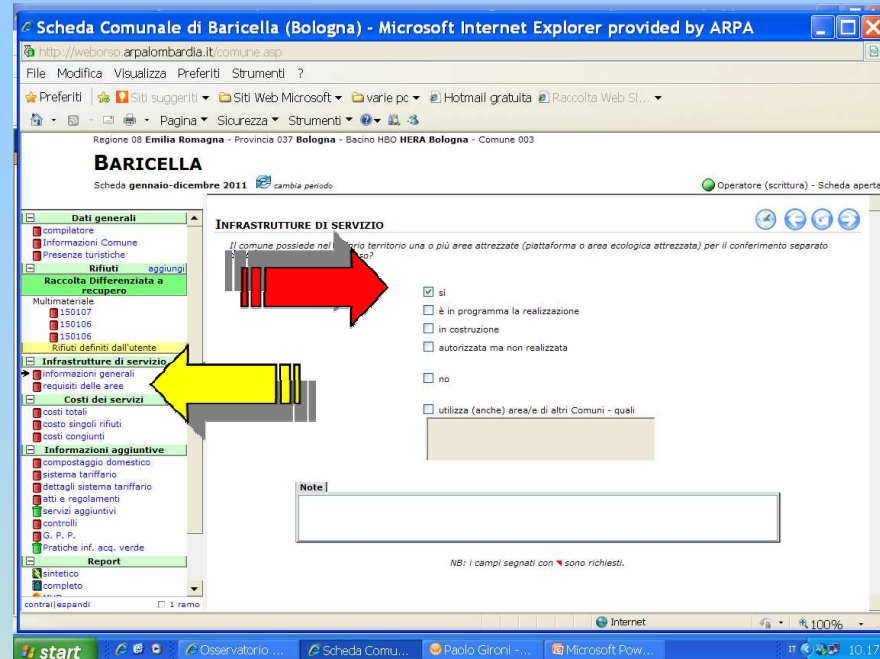
Quantità movimenti (0)

	Domiciliare Stradale	Area attrezzata	Totale
gennaio 0 mov.	kg	kg	+> kg
febbraio 0 mov.	kg	kg	+> kg
marzo 0 mov.	kg	kg	+> kg
aprile 0 mov.	kg	kg	+> kg
maggio 0 mov.	kg	kg	+> kg

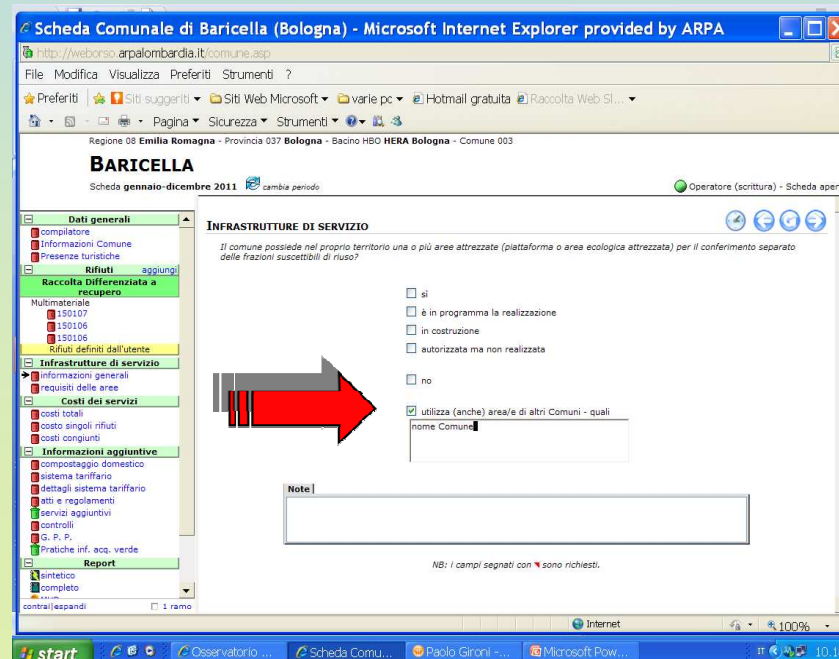
Menu

Centri di raccolta

1. Il Comune possiede 1 (o più) CdR: selezionare "si" e PROCEDERE con sezione successiva "requisiti delle aree"



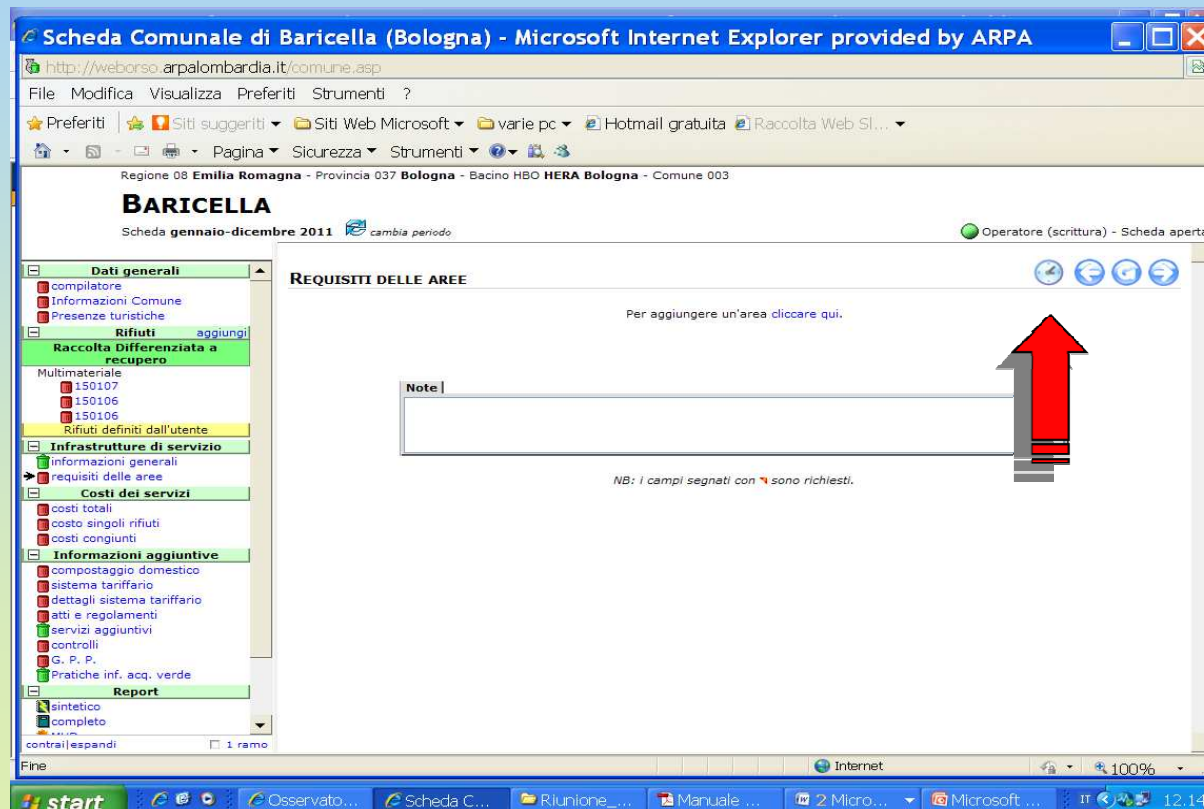
2. Il Comune usa CdR di altro Comune: selezionare "usa area di altri Comuni", indicare nella finestra di fianco il nome del comune, e NON PROCEDERE con sezione successiva "requisiti delle aree"



Bologna , 7 marzo 2012

Centri di raccolta: sezione "requisiti delle aree"

Si ricorda che vi è la possibilità di inserire automaticamente i dati già inseriti e relativi all'anno 2010, apportandovi gli eventuali aggiornamenti/modifiche PER L'ANNO 2011 (es. indirizzo, orari di apertura, materiali conferibili, ecc.), se ve ne sono



Bologna , 7 marzo 2012

Compostaggio Domestico, informazioni essenziali:

Regione 08 Emilia Romagna - Provincia 037 Bologna - Bacino HBO HERA Bologna - Comune 003

BARICELLA

Scheda gennaio-dicembre 2011 Operatore (scrittura) - Scheda aperta

Dati generali

- compilatore
- Informazioni Comune
- Presenze turistiche

Rifiuti

- Raccolta Differenziata a recupero**
 - Multimateriale
 - 150107
 - 150106
 - 150106
 - Rifiuti definiti dall'utente
- Infrastrutture di servizio**
 - informazioni generali
 - requisiti delle aree
- Costi dei servizi**
 - costi totali
 - costo singoli rifiuti
 - costi congiunti
- Informazioni aggiuntive**
 - compostaggio domestico
 - sistema tariffario
 - dettagli sistema tariffario
 - atti e regolamenti
 - servizi aggiuntivi
 - controlli
 - G. P. P.
 - Pratiche inf. acq. verde
- Report**
 - sintetico
 - completo
 - MUD
- Servizio**
 - chiudi la scheda
 - forum
 - termina sessione

DIFFUSIONE DEL COMPOSTAGGIO DOMESTICO

Adesione al compostaggio domestico

Vi sono utenze domestiche (nuclei famigliari) che praticano il compostaggio domestico?

no
 si - quanti

Esiste un documento formale che attesti la pratica del compostaggio domestico?

autodichiarazione
 convenzione utente/comune

Esiste un provvedimento comunale che approvi una convenzione tipo?

no
 si - atto n.

Nel provvedimento sono previsti controlli da effettuarsi da parte del Comune?

no
 si - modalità
- numero controlli effettuati nell'anno

Nel provvedimento è previsto che l'utente si impegni a compostare tutta la frazione organica prodotta?

no
 si - note

Da che anno il Comune ha introdotto questa attività?

Modalità di promozione

Corsi di formazione tenuti da

Distribuzione di composter in vendita in comodato d'uso
 contributo di € gratuita

Agevolazioni tariffarie sconto % sulla tassa/tariffa complessiva %
 altro

contrai | espandi 1 ramo

- N° Utenze che praticano compostaggio domestico (N° totale al 31-12-2011)

- Controlli

- Modalità distribuzione composter

- Eventuali agevolazioni tariffarie

Menu Acquisti Verdi (G.P.P.)

La riduzione della quantità dei rifiuti prodotti dipendono direttamente dall'efficienza con cui vengono utilizzate le risorse nei processi produttivi, e dalla quantità e la qualità dei beni che vengono prodotti e consumati.

Questo secondo aspetto in particolare prevede l'impiego di:

- sostanze non pericolose/dannose per l'ambiente e la salute umana;
- materiali durevoli;
- materiali biologici e naturali;
- materiali biodegradabili;
- materiali riciclati;
- sostanze e materiali innovativi dal punto di vista ecologico.

Uno degli strumenti per incentivare questi processi sono gli "Acquisti verdi" da parte delle Pubbliche Amministrazioni.

Si propone pertanto quest'anno di coinvolgere i Comuni alla compilazione (semplificata, ved. slide successive) di questo Menu.

Acquisti Verdi (G.P.P.): risponde "sì" o "no" alle domande

Scheda Comunale di Baricella (Bologna) - Microsoft Internet Explorer provided by ARPA

http://weborso.arpalombardia.it/comune.asp

File Modifica Visualizza Preferiti Strumenti ?

Preferiti Siti suggeriti Siti Web Microsoft varie pc Hotmail gratuita Raccolta Web Sl...

Regione 08 Emilia Romagna - Provincia 037 Bologna - Bacino HBO HERA Bologna - Comune 003

BARICELLA

Scheda gennaio-dicembre 2011 cambia periodo Operatore (scrittura) - Scheda aperta

Vengono effettuate pratiche di Acquisto Verde?
Verifica rispondendo alle seguenti domande

a. Vengono acquistati beni, prodotti o materiali provenienti dal riciclo dei rifiuti, ottenuti con basso consumo di acqua ed energia (risorse), oppure con basse emissioni in inquinanti?	<input type="checkbox"/> no <input checked="" type="checkbox"/> si approfondisci
b. Nell'oggetto dell'appalto/trattativa privata hai mai inserito requisiti ecologici? (quali "riciclato", "basse emissioni", "ridotti consumi", ecc.)	<input type="checkbox"/> no <input checked="" type="checkbox"/> si approfondisci
c. Nell'assegnazione di punteggi premianti per le specifiche tecniche di prodotti e servizi da acquistare, hai mai inserito:	
1. caratteristiche relative agli impatti ambientali dei materiali di base o del processo di produzione?	<input type="checkbox"/> no <input checked="" type="checkbox"/> si approfondisci
2. il possesso di un marchio ecologico? (ad es. ecolabel, energy star, FSC, ...)	<input type="checkbox"/> no <input checked="" type="checkbox"/> si approfondisci
3. aspetti ambientali delle condizioni di esecuzione? (ad es. imballaggio, modalità di dismissione dei prodotti, trasporto)	<input type="checkbox"/> no <input checked="" type="checkbox"/> si approfondisci
d. Quando stendi un bando, tieni conto dei costi di gestione/manutenzione/riciclaggio e di smaltimento dei beni nel calcolo del prezzo del prodotto?	<input type="checkbox"/> no <input checked="" type="checkbox"/> si approfondisci

Se hai risposto sì ad almeno una delle domande, allora effettui pratiche informali di Acquisto Verde.
Compila anche la sezione seguente.

È stato definito un referente unico e/o una struttura unica per tutte le procedure d'acquisto di beni e servizi? no si
approfondisci

Nome

Cognome

Qualifica/incarico

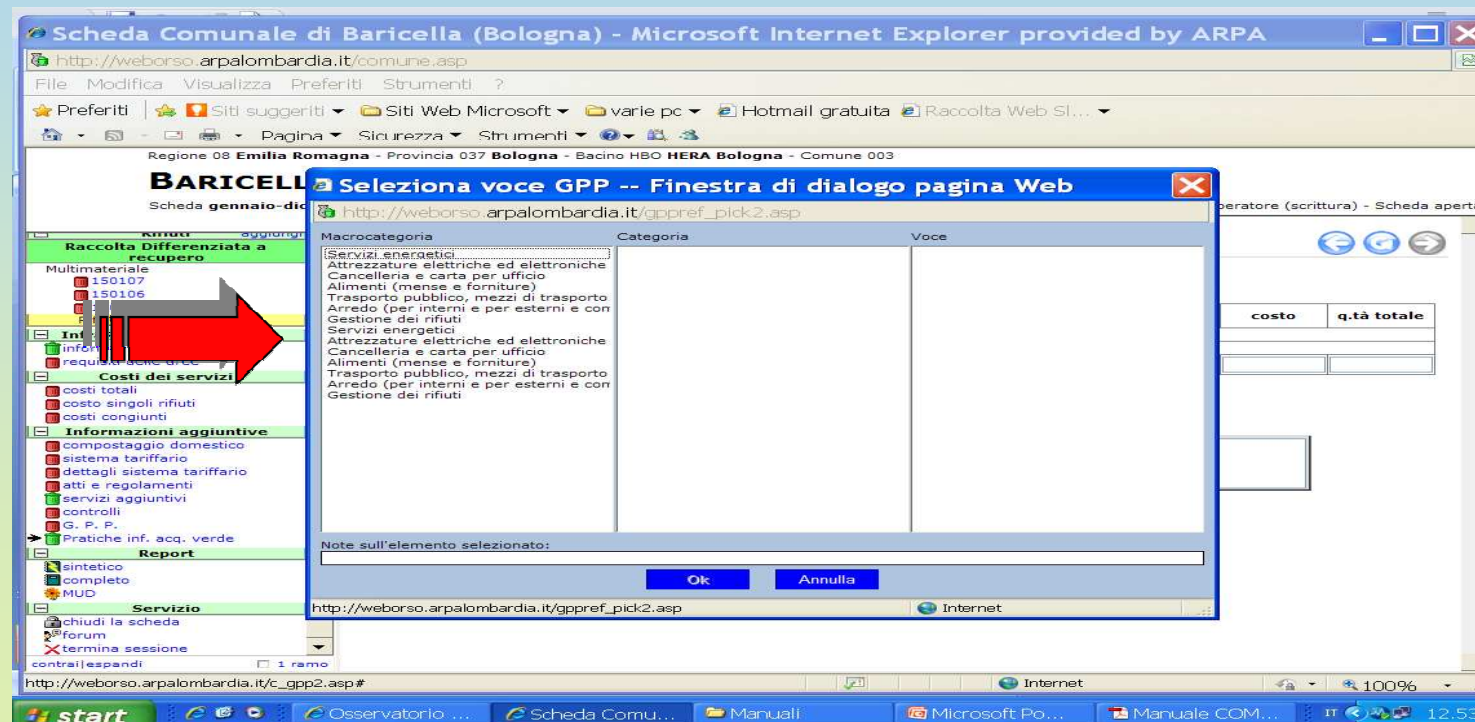
Se viene realizzata almeno una pratica di acquisti verdi, è necessario inserire il dettaglio degli acquisti compiuti dal comune nella sezione "G.P.P. - Pratiche inf. Acquisti Verdi".

Bologna , 7 marzo 2012

Acquisti Verdi (G.P.P.)

Cliccando su "aggiungi" compare la finestra di selezione che permette di inserire i dettagli sugli acquisti verdi effettuati:

- selezionare la **macrocategoria**
- selezionare la **categoria**
- e selezionare la voce che interessa (e premere sul tasto "Ok")



Bologna , 7 marzo 2012

Acquisti Verdi (G.P.P.)

Per ognuna delle voci selezionate, indicare solo la **quantità totale acquistata**

Regione 08 Emilia Romagna - Provincia 037 Bologna - Bacino HBO HERA Bologna - Comune 004

BAZZANO

Scheda gennaio-dicembre 2011 [cambia periodo](#) Operator (scrittura) - Scheda aperta

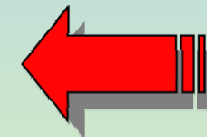
PRATICHE INFORMALI DI ACQUISTO VERDE

Voci singole Voci congiunte

Voce	u.m.	q.tà acquistata	costo	q.tà totale
GESTIONE DEI RIFIUTI				
Acquisto materiale				
<input checked="" type="checkbox"/> Sacchetti mater-bi per RD frazione organica				
<input checked="" type="checkbox"/> Contenitori per RD frazione organica				
<input checked="" type="checkbox"/> Composter in materiale riciclato				

[aggiungi](#)

Note



Bologna , 7 marzo 2012

Per quanto riguarda la **sezione costi**, tale sezione, se opportunamente compilata, verrà utilizzata dall'Osservatorio Regionale sui Rifiuti, per l'implementazione del data base di rilevazione annuale servizi idrici e rifiuti urbani.

Anche le informazioni che seguono servono al medesimo scopo.

Utenze coinvolte nel "porta a porta"

Scheda Comunale di Baricella (Bologna) - Microsoft Internet Explorer provided by ARPA

http://weborso.arpalombardia.it/comune.asp

File Modifica Visualizza Preferiti Strumenti ?

Preferiti Siti suggeriti Siti Web Microsoft varie pc Hotmail gratuita Raccolta Web SI...

Regione 08 Emilia Romagna - Provincia 037 Bologna - Bacino HBO HERA Bologna - Comune 003

BARICELLA

Scheda gennaio-dicembre 2011 cambia periodo Operatore (scrittura) - Scheda aperta

Dati generali

- compilatore
- Informazioni Comune
- Presenze turistiche

Rifiuti aggiungi

Raccolta Differenziata a recupero

Multimateriale

- 150106
- 150106
- 150107

Rifiuti definiti dall'utente

Infrastrutture di servizio

- informazioni generali
- requisiti delle aree

Costi dei servizi

- costi totali
- costo singoli rifiuti
- costi congiunti

Informazioni aggiuntive

- compostaggio domestico
- sistema tariffario
- dettagli sistema tariffario
- atti e regolamenti
- servizi aggiuntivi
- controlli
- G. P. P.
- Pratiche inf. acq. verde

Report

- sintetico
- completo
- MUD

contrail/espandi 1 ramo

MULTIMATERIALE CARTA-PLASTICA-ALLUMINIO-BANDASTAGNATA

CER 2002: 150106: imballaggi in materiali misti
carta-plastica-alluminio-bandastagnata

solo movimenti
 dettagli raccolta
 quantitativi dettagliati

Nota se non disponibili i dati quantitativi, lasciare la relativa casella vuota. Se invece i dati mensili sono 0, indicare 0.

Modalità di raccolta

porta a porta/domiciliare

Frequenza di raccolta normale [v]

Frequenza di raccolta nei periodi di punta [v]

Numero utenze servite

Note

contenitori stradali dettagli (0)

area attrezzata

su chiamata/prenotazione gratuita a pagamento - importo €

altro

Indicare le frazioni merceologiche che compongono la raccolta (es: carta, vetro, plastica, stracci...)

Rifiuti della raccolta multimateriale - Modifica

nessuna

Dettaglio utenze coinvolte nel servizio di raccolta "porta a porta": inserire nella finestra "note" il numero delle utenze Domestiche e non Domestiche nella seguente formula:
D.../ND...

Ex. :
D50/ND100

Bologna , 7 marzo 2012

Modalità di raccolta "porta a porta": indicare **Frequenza di svuotamento**

Scheda Comunale di Baricella (Bologna) - Microsoft Internet Explorer provided by ARPA

http://weborso.arpalombardia.it/comune.asp

File Modifica Visualizza Preferiti Strumenti ?

Preferiti Siti suggeriti Siti Web Microsoft varie pc Hotmail gratuita Raccolta Web SI...

Regione 08 Emilia Romagna - Provincia 037 Bologna - Bacino HBO HERA Bologna - Comune 003

BARICELLA

Scheda gennaio-dicembre 2011 cambia periodo Operatore (scrittura) - Scheda aperta

Dati generali

- compilatore
- Informazioni Comune
- Presenze turistiche

Rifiuti aggiungi

Raccolta Differenziata a recupero

Multimateriale

- 150107
- 150106
- 150106

Rifiuti definiti dall'utente

Infrastrutture di servizio

- informazioni generali
- requisiti delle aree

Costi dei servizi

- costi totali
- costo singoli rifiuti
- costi congiunti

Informazioni aggiuntive

- compostaggio domestico
- sistema tariffario
- dettagli sistema tariffario
- atti e regolamenti
- servizi aggiuntivi
- controlli
- G. P. P.
- Pratiche inf. acq. verde

Report

- sintetico
- completo

contrail espandi 1 ramo

MULTIMATERIALE CARTA-PLASTICA-ALLUMINIO-BANDASTAGNATA

CER 2002: 150106: imballaggi in materiali misti

carta-plastica-alluminio-bandastagnata

solo movimenti

dettagli raccolta

quantitativi dettagliati

Nota se non disponibili i dati quantitativi, lasciare la relativa casella vuota. Se invece i dati mensili sono 0, indicare 0.

Modalità di raccolta

porta a porta/domiciliare

Frequenza di raccolta normale

Frequenza di raccolta nei periodi di punta

Numero utenze servite

Note

contenitori stradali **dettagli (0)**

area attrezzata

su chiamata/prenotazione da parte dell'utente gratuita a pagamento - importo €

altro

Indicare le frazioni merceologiche che compongono la raccolta (es: carta, vetro, plastica, stracci...)

Rifiuti della raccolta multimateriale - Modifica

nessuna

Frequenza di svuotamento: usare sempre la frequenza mensile, e inserire il dato come "numero di raccolte al mese" attraverso la formula $n^{\circ}/30$

Ex.: 5/30
13/30
ecc.

non compilare anche "periodi di punta"

Modalità di raccolta "con contenitori": oltre alla volumetria e al numero dei cassonetti, indicare Frequenza di svuotamento

Frequenza di svuotamento: usare sempre la frequenza mensile, e inserire il dato come "numero di svuotamenti al mese" attraverso la formula $n^{\circ}/30$

Ex.: 5/30
13/30
ecc.

non compilare anche "periodi di punta"

Tipo	Volume [litri]	Numero	Freq. svuotamento	Freq. svuotamento periodi punta	Soggetto
X cassonetto	500	134	4/30		nessuno
X cassonetto	600	200	5/30		nessuno

Si ricorda infine che è disponibile nel
Forum di O.R.So. il **Manuale di utilizzo**
per la Scheda Comune

Grazie dell'attenzione

Bologna , 7 marzo 2012

