



Direzione Generale Cura del Territorio e dell'Ambiente

# Per un Atlante delle miniere storiche in Emilia-Romagna

D. Bonaposta (\*), M.T. De Nardo (\*\*), M. Romagnoli (\*\*\*),  
A.R. Rizzati (\*\*\*) e C. Marasmi (\*\*\*)

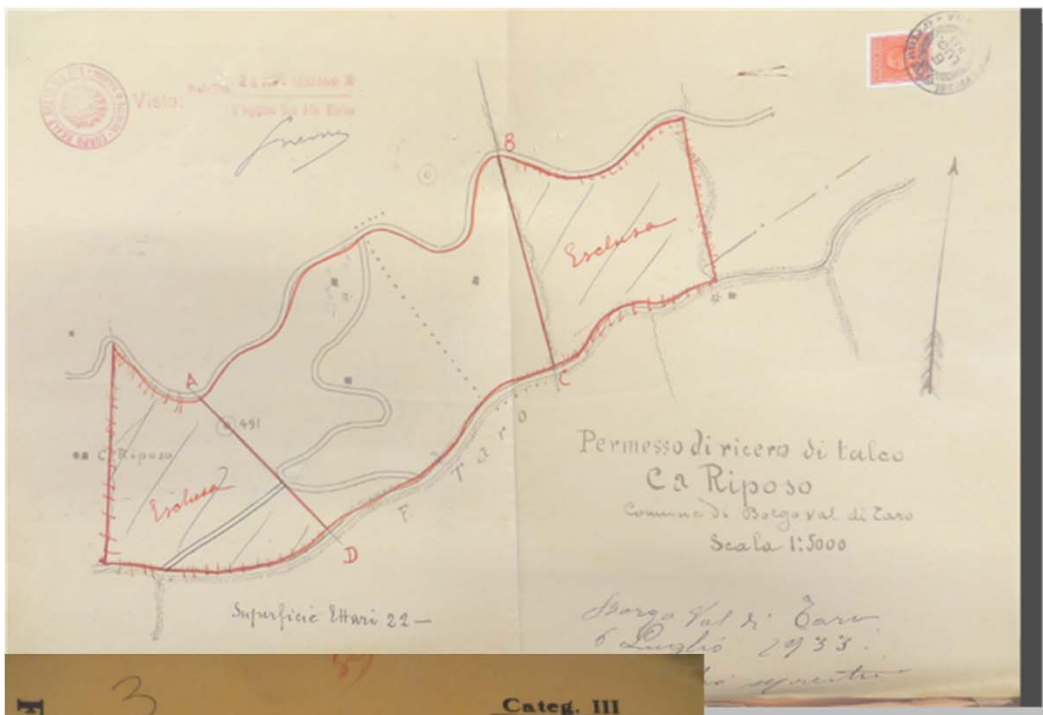
(\*) Libero Professionista, Esperto in GIS e Cartografia

(\*\*) Regione Emilia-Romagna, Servizio Geologico, Sismico e dei Suoli

(\*\*\*) Regione Emilia-Romagna, Servizio Difesa del Suolo, della Costa e Bonifica

## **Nell'ambito del Progetto Europeo MINATURA (2016) è stato possibile dotare RER di una cartografia informatizzata GIS sui permessi di ricerca e le miniere storiche dell'Emilia-Romagna**

- Ricerca originale presso l'Archivio di Stato di Bologna (**P.F. Sciuto**), promossa dal Servizio Geologico, Sismico e dei Suoli RER. **Acquisite 1343 pratiche**, prevalenti permessi di ricerca mineraria
- Progetto Europeo MINATURA (2016), collaborazione tra Servizio Difesa del Suolo, della Costa e Bonifica e Servizio Geologico RER. Si occupa di: «protection of mineral deposits of public importance”, sustainable access to mineral deposits and supply of raw materials in the European Union”.
- I fondi europei hanno consentito di finanziare l'informatizzazione e l'elaborazione GIS di una cartografia delle aree di “interesse” minerario nella regione (D. Bonaposta), che è stata confrontata con la Geologia e con la classificazione ISTAT 2007 delle attività economiche



Fasc. N. 3

**Categ. III**  
DISTRETTO MINERARIO DI BOLOGNA

**Ricerca di talco**

denominata **Ca Riposo-Logoseuro**  
Provincia di **Parma**  
Comune di **Borgo Val di Taro**

Foglio I.G.M. n.° **84** *Contenuoli*  
Certa geologica n.°  
Area Ha **25**

**PERMISSIONARIO**  
e suo domicilio elettivo  
*Don Felice Anzani domiciliato in Borgo Val di Taro*



Pos. N.

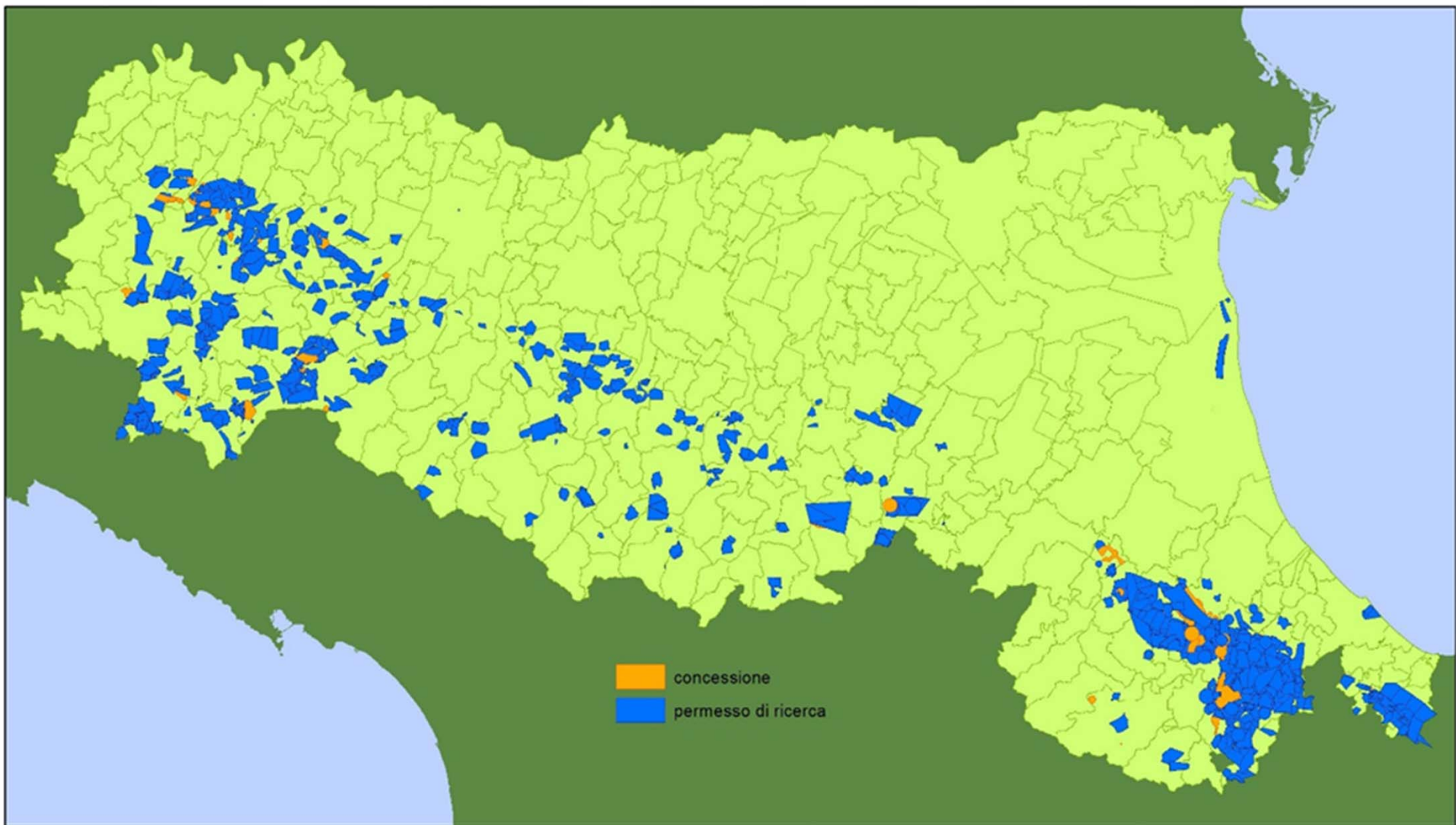
DISTRETTO MINERARIO DI BOLOGNA

**PERMESSO DI RICERCA**  
*terre da shiama - bentoniti - caolinite*

denominato **MONTE STADOLA**  
Provincia di **Reggio E.**  
Comune di **Castellarano**

Foglio I.G.M. n.° **86** Tavoletta **III N.E - IV S.E.**  
Area Ha

Ditto **Teneggi Felice**  
**Rotechia**



Le concessioni (arancione) sono il 7% del totale, la maggior parte è rappresentata da permessi di ricerca (blu).

classificazione attività economiche ATECO 2007	APAT-MA TTM 2006	uso semplificato
05.20.0 Estrazione di lignite	lignite lignite e altro	minerali energetici minerali energetici e altro
06.10.00 Estrazione di petrolio greggio	combustibili fossili	minerali energetici
07.10.00 Estrazione di minerali metalliferi ferrosi	pirite	minerali metalliferi
	pirite cuprifera	
	solfuri misti	
	solfuri misti e altro	
	ferro	
07.29.00 Estrazione di minerali metalliferi non ferrosi	ferro e altro	minerali metalliferi
	magnetite	
	allumite e altro	
	argento	
	rame e altro	
	oro e altro	
	minerali di manganese	
	mercurio	
	nicHEL	
	rame	
rame e altro		
08.11.00 Estrazione pietre ornamentali e da costruzione, calcare, pietra da gesso, creta e ardesia	pietra litografica	pietre da costruzione
	gesso	
	granito	
	mama da cemento	
08.12.00 Estrazione di ghiaia e sabbia; estrazione di argille e caolino	argilla	minerali industriali
	argilla smettica	
	terre da sbianca	
	bentonite	
	caolino	
	terre refrattarie	
	sabbie ferrifere	
08.91.00 Estrazione di minerali per l'industria chimica e per la produzione di fertilizzanti	barite	
08.91.00 Estrazione di minerali per l'industria chimica e per la produzione di fertilizzanti	sali alcalini	
	sali di magnesio	
	zolfo	
08.99.01 Estrazione di asfalto e bitume naturale	scisti bituminosi scisti bituminosi e altro	minerali energetici
08.99.01 Estrazione di pomice e di altri minerali non codificati altrove	amianto	minerali industriali
	amianto e altro	
	feldspati	
	feldspati e altro	
	glauconite	
	steatite	
talco		
11.07.00 Industria delle bibite analcoliche, delle acque minerali e di altre acque in bottiglia	acque minerali acque minerali e altro	acque minerali e termali

Lignite

Rame, Pirite

Gesso, marna da cemento (legante)

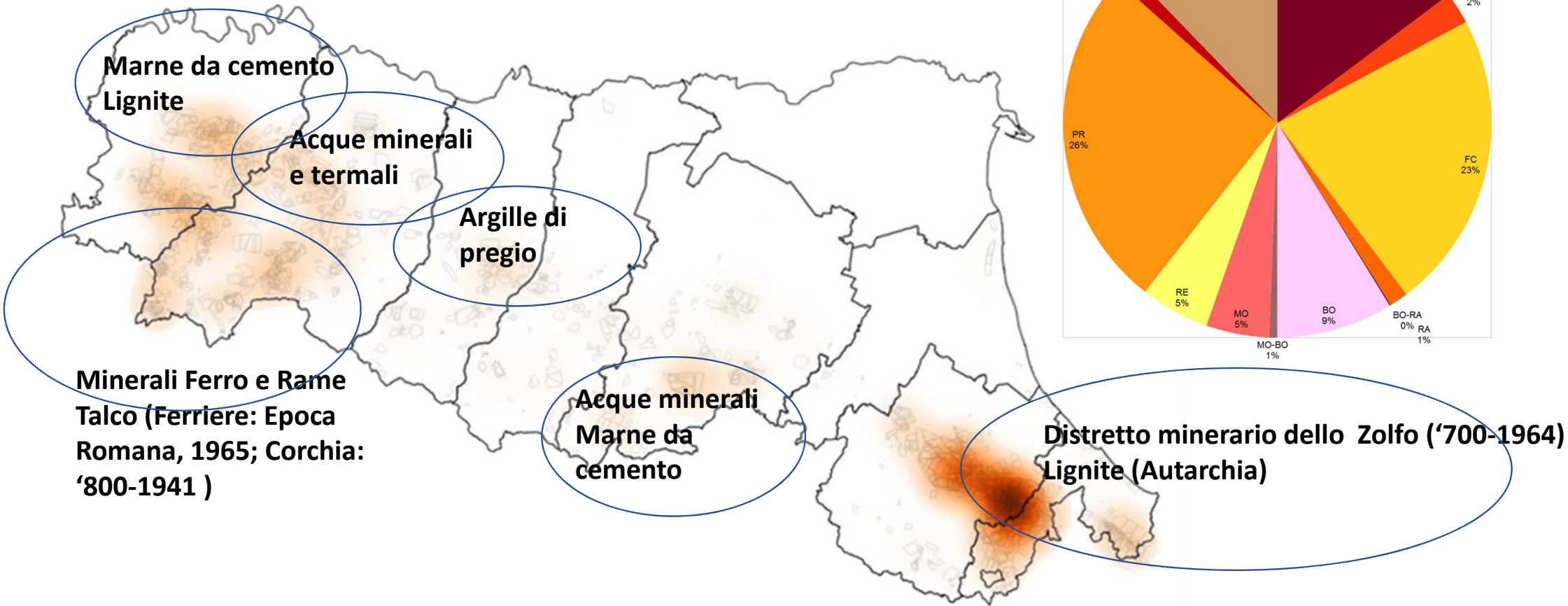
Talco, Feldspati, Bentonite

- acque minerali e termali
- minerali energetici
- minerali energetici e altro
- minerali industriali
- minerali industriali e altro
- minerali metalliferi
- n.c.
- pietre da costruzione
- ricerche minerarie generiche

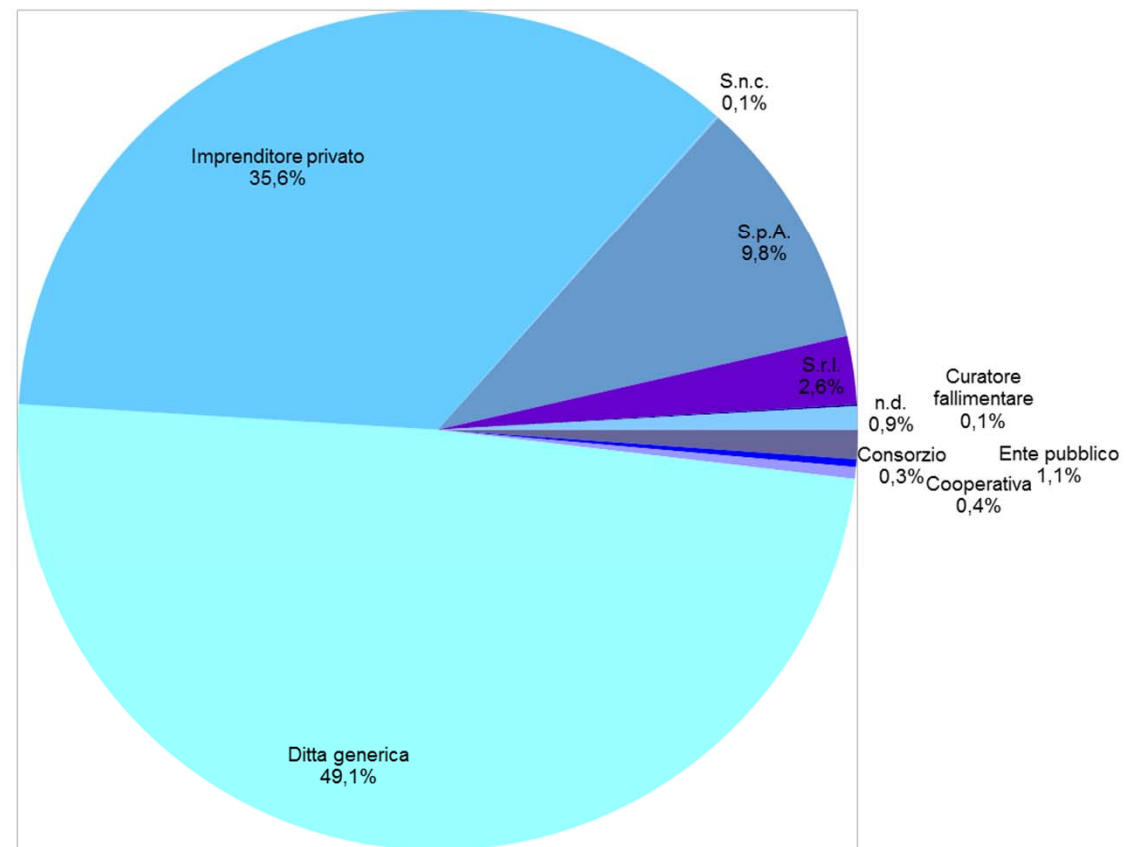
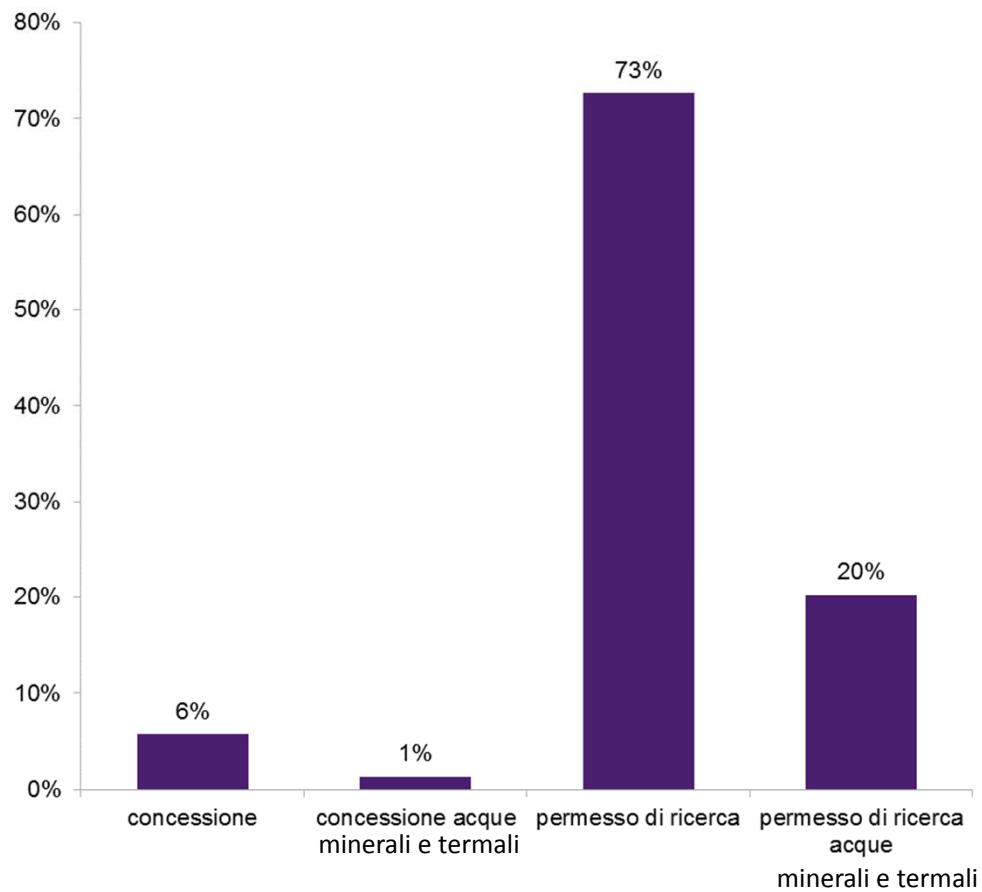


I siti minerari presenti nel database sono distribuiti principalmente nei territori delle province di Parma/Piacenza (41%) e Forlì-Cesena/Rimini (40%)

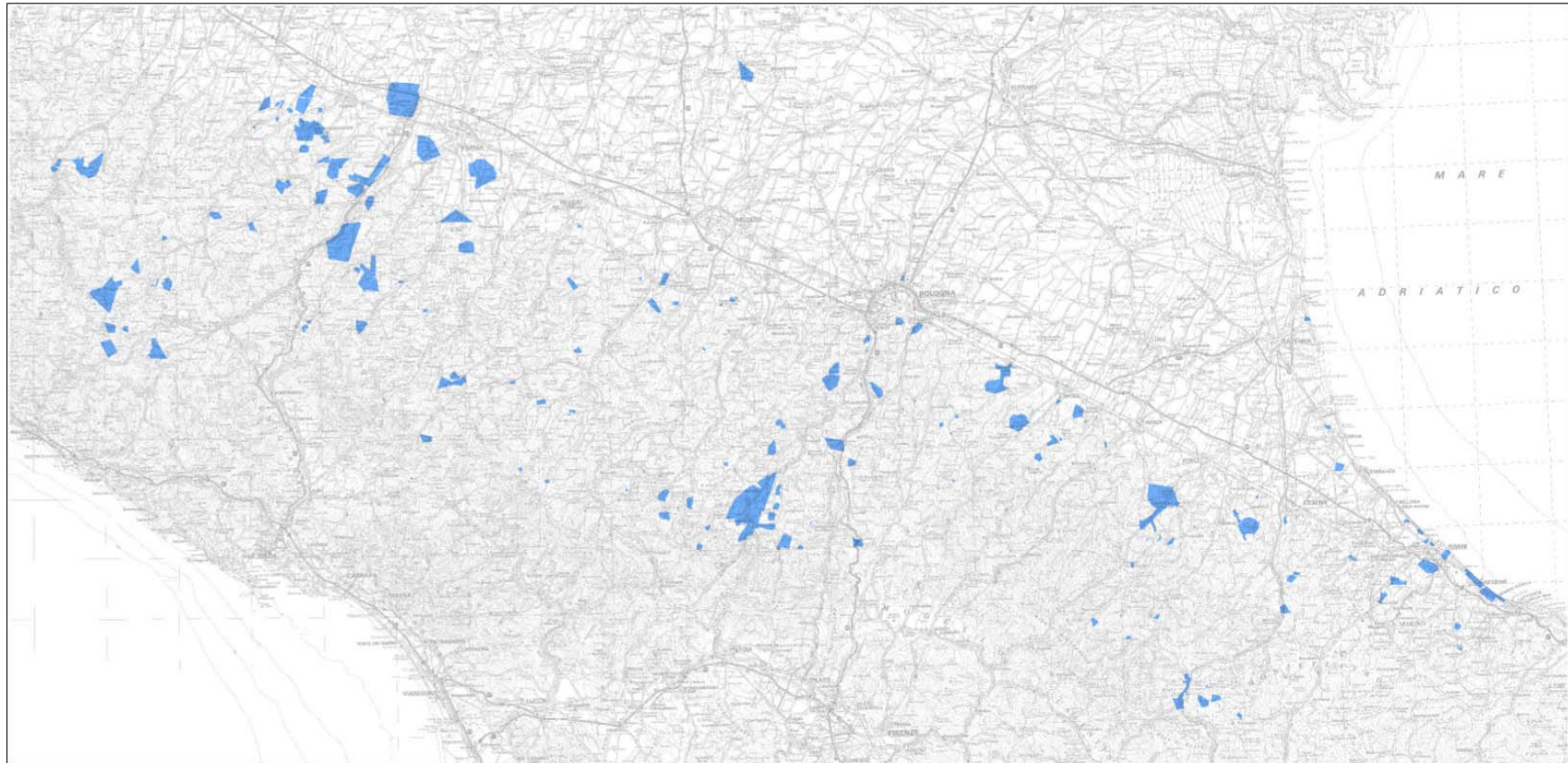
## Minerali «solidi» e acque minerali e termali



Tipo pratica







### Tavola 1a - risorsa acqua

Carta della distribuzione delle sole risorse minerarie relative alle acque presenti nei documenti storici.

I perimetri dei permessi di ricerca e delle concessioni minerarie comprendono solo le categorie "acque minerali" e "acque termali".

I raggruppamenti sono basati sulle categorie APAT MATTM presenti nell'omonimo campo della feature class dei siti MINATURA.



1:700.000

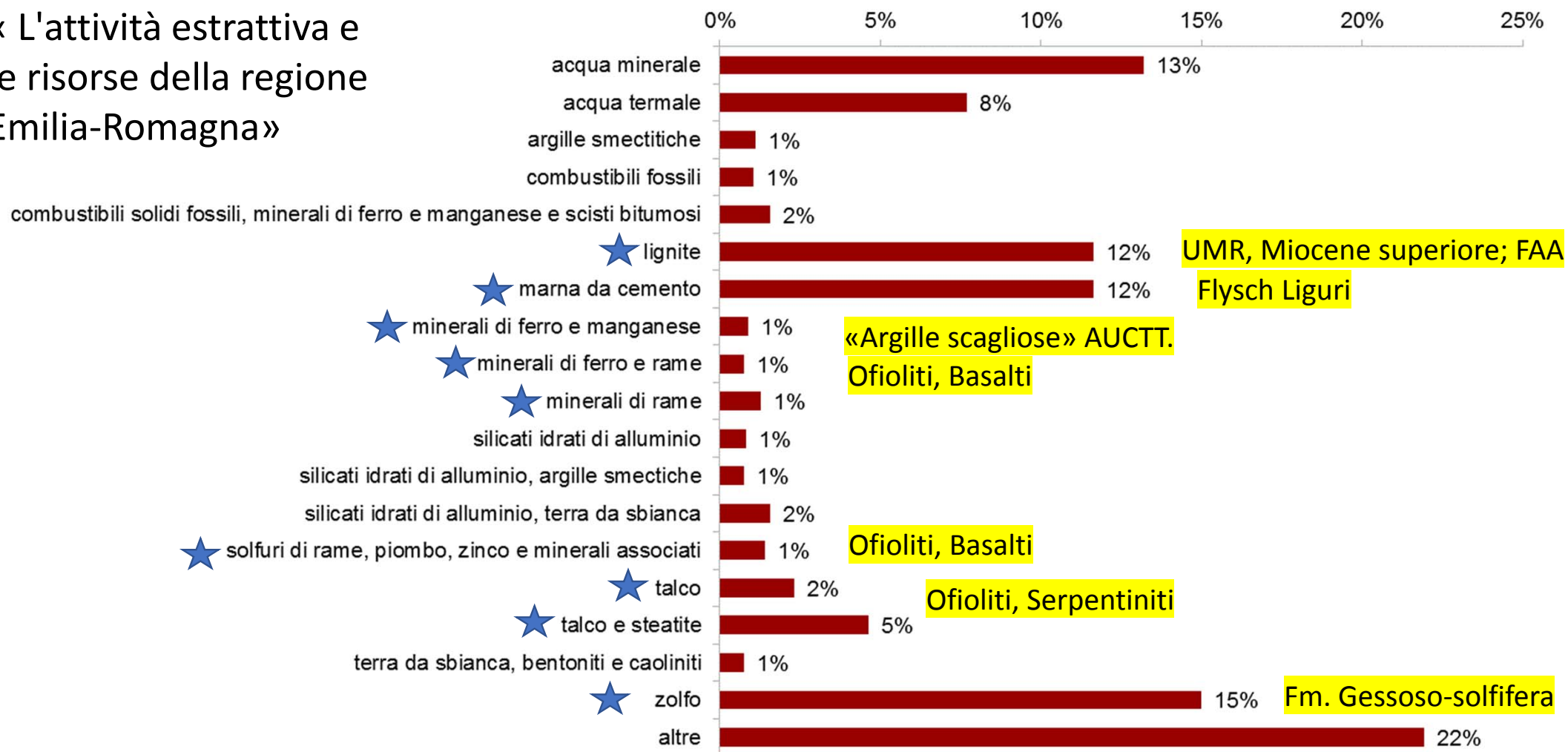


# Acque minerali e termali

# Verificati con Scicli (1972)

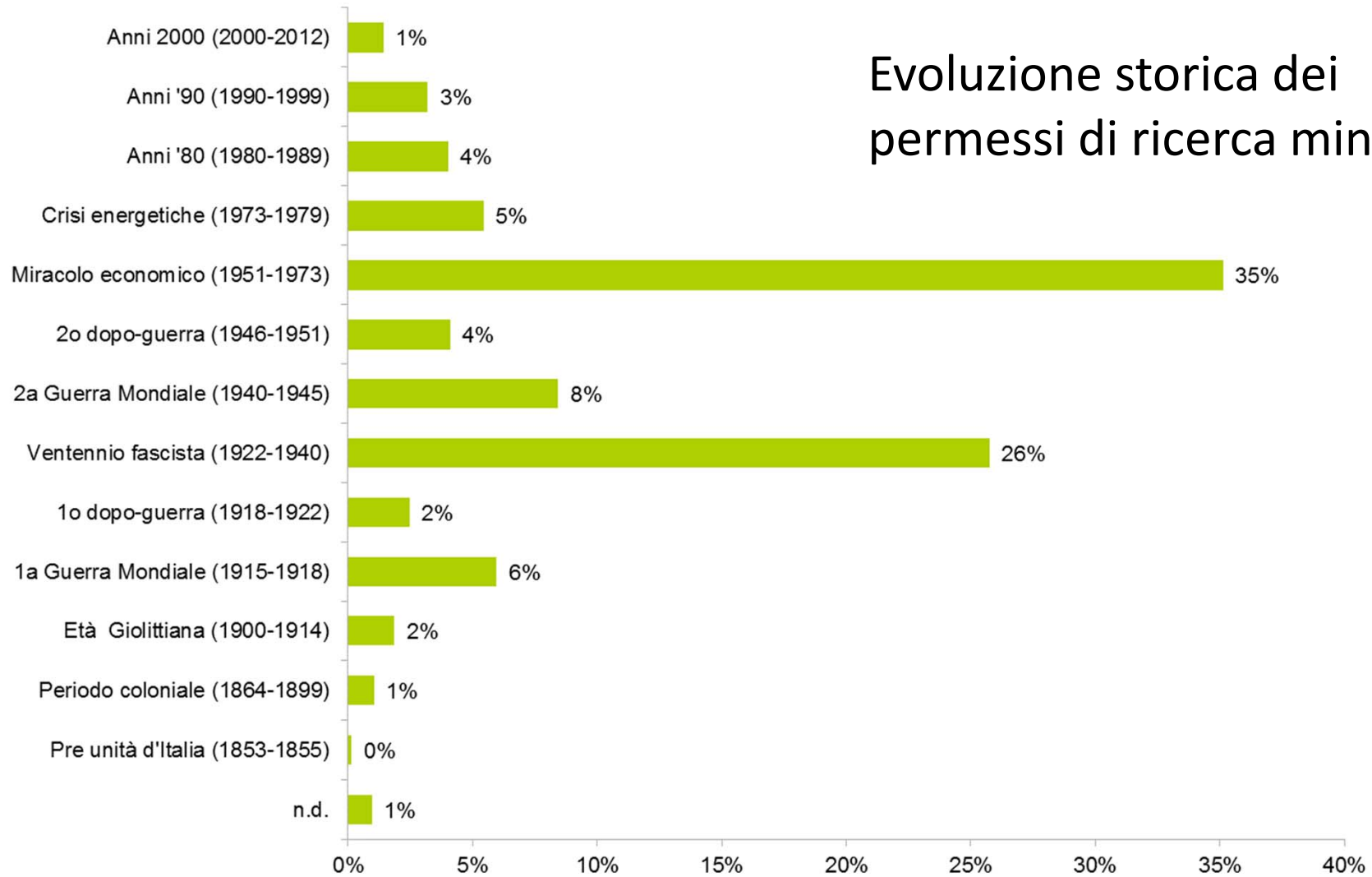
## « L'attività estrattiva e le risorse della regione Emilia-Romagna »

### Risorse più richieste



Risorsa	Geologia	Province	
Lignite	Successione Umbro-marchigiano-romagnola: unità mio-plioceniche	FC, RN	
Marne da cemento	Dominio Ligure: Flysch ad Elmintoidi di età cretacea superiore , Flysch di età terziaria, calcari delle “Argille a palombini “	PC, PR, MO	 <p>Foto A. Dadomo, marne da cemento Vidalto PC</p>
Minerali di ferro e manganese	Dominio Ligure: unità caotiche o “Argille scagliose” pars AUCTT.	Settore emiliano	
Minerali di ferro e rame, anche in forma di solfuri e associati con altri	Dominio Ligure: Basalti delle unità ofiolitiche	PC, PR, RE, MO	 <p>Rame in basalti, Corchia, PR</p>
Talco, Steatite	Dominio Ligure: Serpentiniti delle unità ofiolitiche	PC, PR	
Zolfo	Successione Umbro-marchigiano-romagnola: Formazione Gessoso-solfifera	Settore romagnolo	 <p>Zolfo, Formignano FC</p>

## Evoluzione storica dei permessi di ricerca minerari



<b>PERMESSO DI RICERCA</b>	<b>1</b>
Codice: III-35_08	<b>2</b>
Nome: Uffogliano	
Avvio procedimento: 15/02/1938	
Fine validità: 15/02/1941	<b>3</b>
Durata (anni): 3	

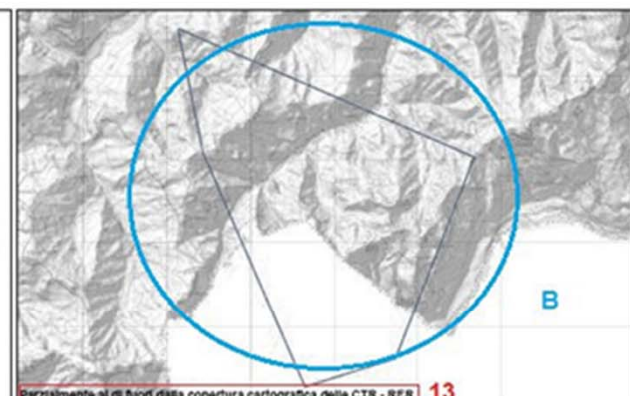
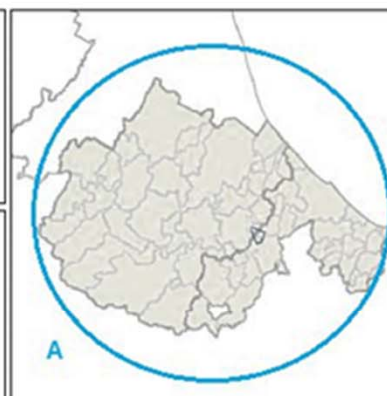
<b>PERMESSO DI RICERCA</b>	<b>1</b>
Codice: III-35_08	<b>2</b>
Nome: Uffogliano	
Avvio procedimento: 15/02/1938	
Fine validità: 15/02/1941	<b>3</b>
Durata (anni): 3	
Proghe: no	
Stato pratica: scaduta	

Località: Uffogliano Novafeltria, Sogliano Al Rubicone, Torriana (FC, RN)	<b>4</b>
Digitalizzazione del perimetro basata su: IGM secondo impianto - 1:25.000	<b>5</b>
Provenienza dato: Arch. St. Bologna	<b>6</b>
N. allegati tecnici: 0	<b>7</b>

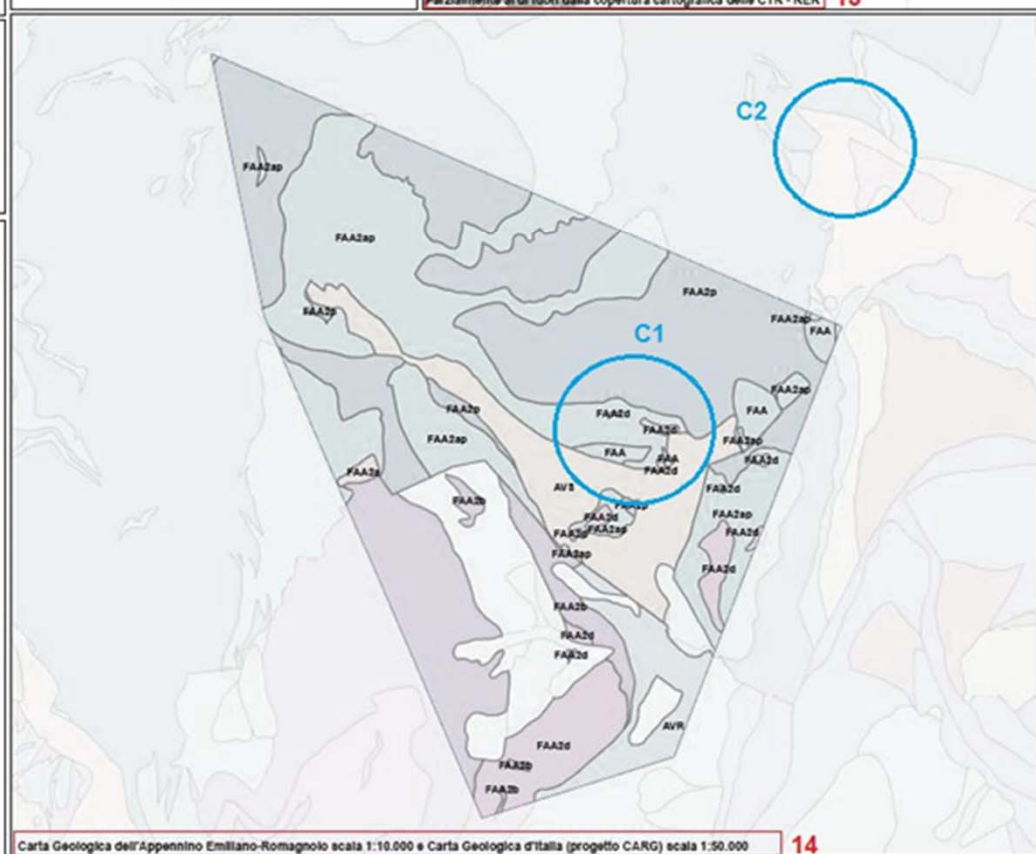
Richiedente: Ditta generica	<b>8</b>
Risorse minerali richieste: zolfo e silicati idrati di alluminio	<b>9</b>
Categoria semplificata:	
Destinazione d'uso:	

Unità geologiche probabili oggetto di ricerca nel perimetro:  
(10 sigle individuate) **10**

**12**



Parzialmente al di fuori della copertura cartografica delle CTR - RER **13**



Carta Geologica dell'Appennino Emiliano-Romagnolo scala 1:10.000 e Carta Geologica d'Italia (progetto CARG) scala 1:50.000 **14**

# 1974

Dati tratti da:

Regione Emilia-Romagna  
Miniere, acque  
minerali, cave, torbiere  
1974

(segnalato da P.F. Sciuto)





2005

This map shows the Northern Italian region of Emilia-Romagna in 2005. It features several colored dots indicating mining locations: five red dots (cement), one purple dot (talcum and steatite), and one cyan dot (feldspar). Major cities like Bologna, Modena, Parma, and Piacenza are labeled. The map shows a network of roads and rivers.

**Rosso:** marna da cemento

**Viola:** talco e steatite (per ind. ceramica)

**Azzurro:** feldspato (filone in brecce ofiolitiche)



2015

This map shows the same region of Northern Italy in 2015. The mining locations are updated: there are now six red dots (cement) and one purple dot (talcum and steatite). The cyan dot from 2005 is no longer present. The geographical features and city labels remain the same as in the 2005 map.

Elaborazioni basate sui dati regionali tratti dal catalogo Moka

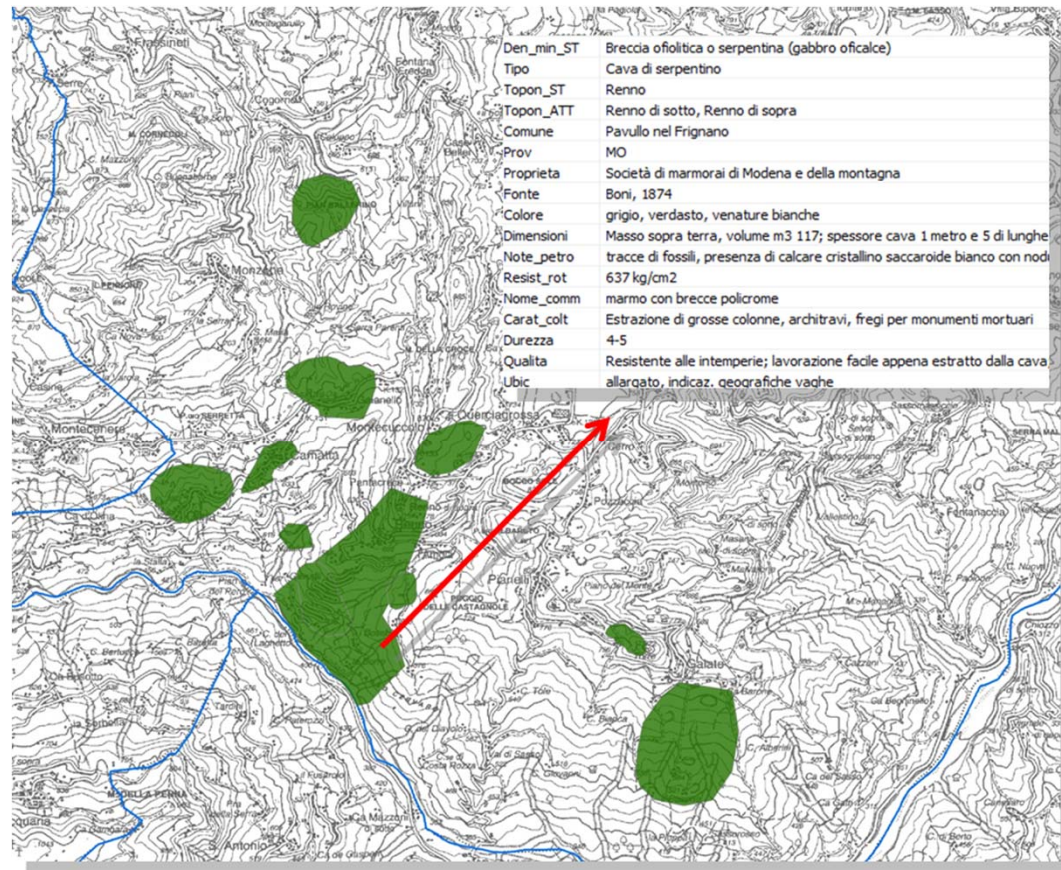
*MW N. 66*  
*Stefano 4/8*  
*1974*

SULLA NATURA  
E  
RESISTENZA ALLA PRESSIONE  
DEI MINERALI E MATERIALI  
EDILIZI  
DELLA PROVINCIA DI MODENA

STUDI ED ANNOTAZIONI  
DEL CAV. DOTT. CARLO BONI  
DIRETTORE DEL MUSEO CIVICO MODENESE

N.° D'INVENTARIO  
*149*  
MODENA

TIPOGRAFIA DI PAOLO TOSCHI E C.  
1874.



**Un'attività «affine», in corso presso il Servizio Geologico. Recupero e georeferenziazione dei dati sui materiali da costruzione di uso storico**



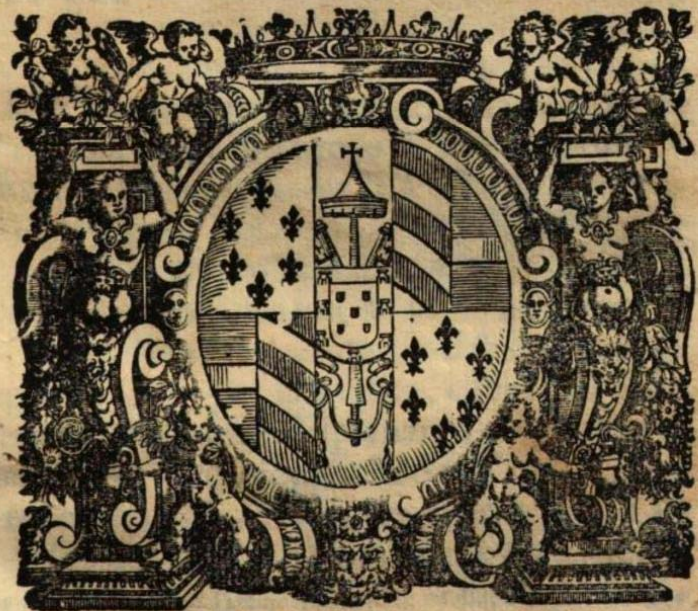
PRATICA  
MINERALE  
TRATTATO

DEL MARCH. MARCO ANTONIO DELLA FRATTA  
ET MONTALBANO.

ALL' ALTEZZA SERENISSIMA

DI RANVCCIO FARNESE

Duca di Parma, di Piacenza, &c.



In BOLOGNA, Per li Manolesi. 1678. Con licenza de superiori.

Grazie dell'attenzione