

STUDIO MULTIDISCIPLINARE “I PERCORSI MINERARI DELLE ARGILLE DI BAISO: PROPOSTA PER UNO SVILUPPO TURISTICO- NATURALISTICO DEL TERRITORIO

Il presente studio suggerisce una serie articolata di proposte di valorizzazione di un territorio montano situato nella provincia di Reggio Emilia, in comune di Baiso, nel quale la componente paesaggistica costituisce l'elemento più significativo dello stato dei luoghi.

Gruppo di Lavoro

Cervi Giuliano, Campana Giorgia, Ghinoi Alessandro, Papazzoni Cesare Andrea – UNIMORE, Venturelli Paolo

Hanno collaborato

Comune di Baiso:

Sindaco Corti Fabrizio

Assessore Piccinini Vanessa

Ufficio Tecnico: Arch. Borghi Paolo, Geom. Guidetti Sara

Regione Emilia Romagna

Marasmi Christian, Servizio Difesa del suolo, della Costa e Bonifica

Nolè Marcello, Servizio Difesa del suolo, della Costa e Bonifica

Rizzati Anna Rita, Agenzia Regionale per la prevenzione, l'ambiente e l'energia -Arpae

Romagnoli Massimo ex Servizio Difesa del suolo, della Costa e Bonifica

Provincia di Reggio Emilia

Campeol Anna Maria, Servizio di Pianificazione Territoriale

Casoli Barbara, Servizio di Pianificazione Territoriale

Agenzia per la sicurezza territoriale e protezione civile, Regione Emilia-Romagna

Manenti Federica

Campisi Alessio

Si ringrazia

Prof. Scacchetti Maurizio Società Reggiana di Scienze Naturali

Prof. Lugli Stefano UNIMORE

Dott.ssa Fioroni Chiara UNIMORE

Prof.ssa Remitti Francesca UNIMORE

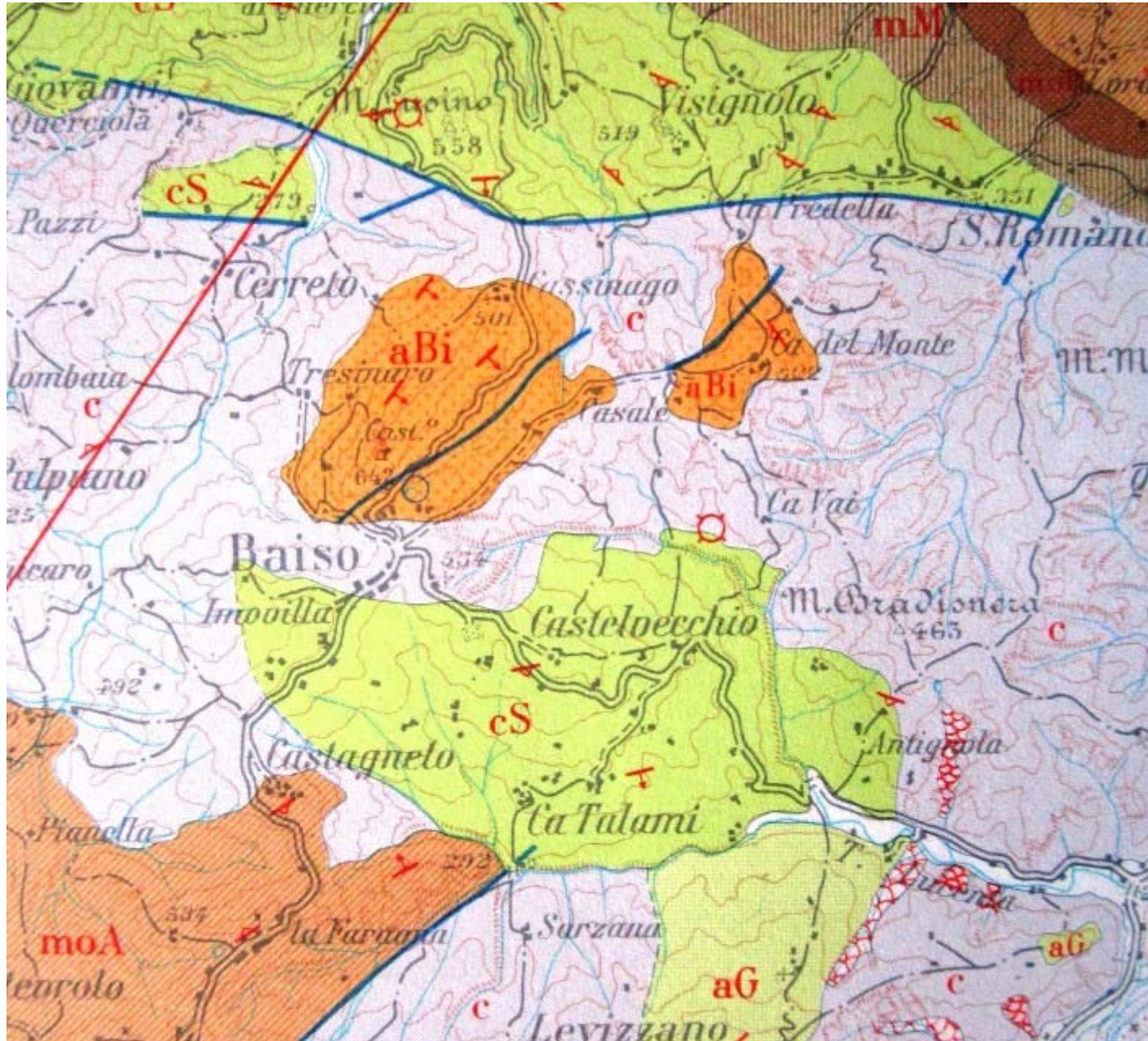
Percorso metodologico:

1. **Analisi geologica, geomorfologica, paleontologica, paesaggistica, ecc**
2. I comparti estrattivi
3. Individuazione di percorsi preliminari
4. Descrizione e analisi delle problematiche (punti di attenzione) presenti lungo i percorsi
5. Descrizione e analisi delle valenze (siti di interesse) presenti lungo i percorsi
6. Individuazione dei percorsi definitivi
7. **PROPOSTA DI VALORIZZAZIONE DELL' AREA IN STUDIO**
 - Descrizione delle azioni necessarie per la loro apertura/manutenzione

















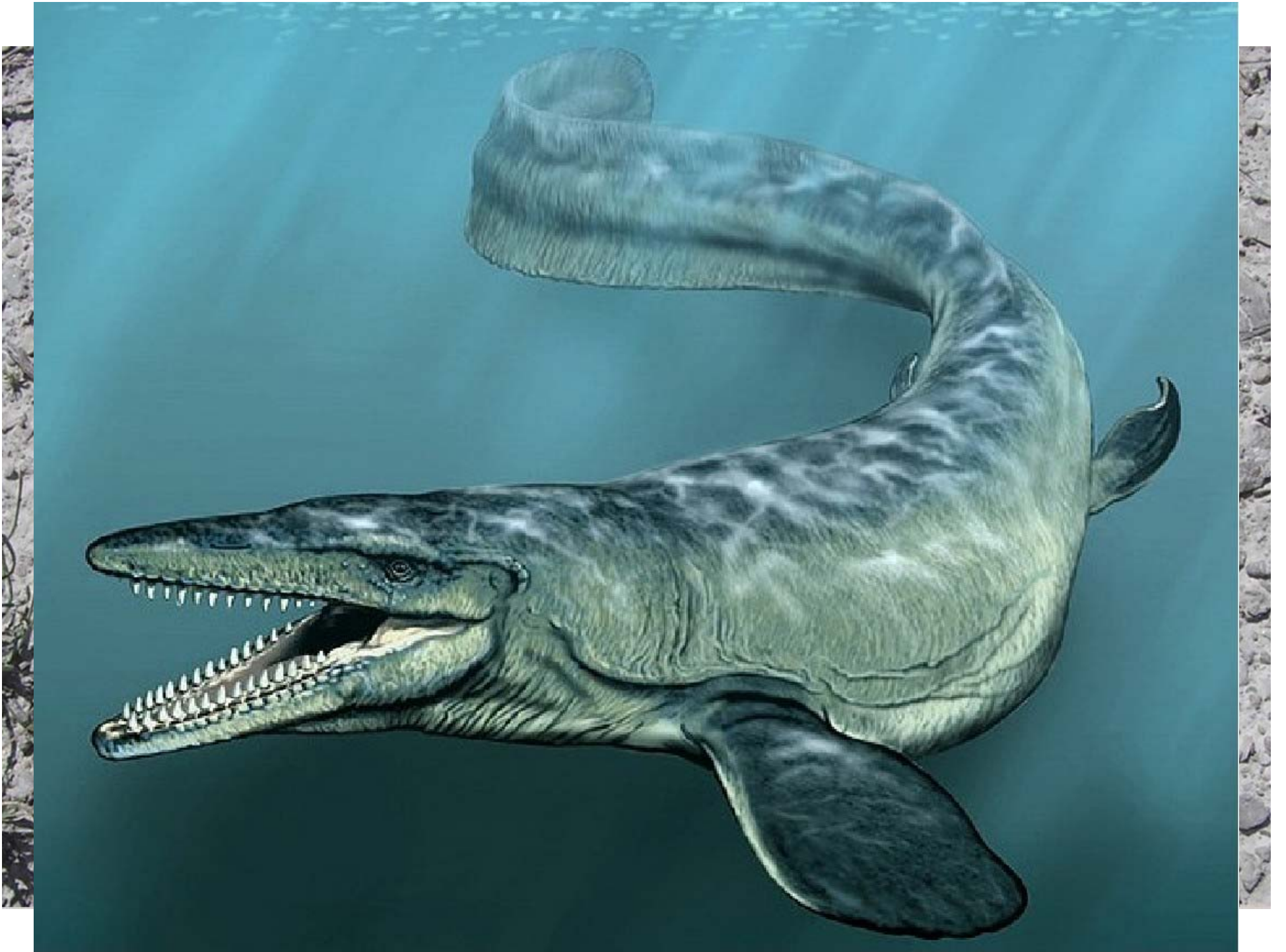








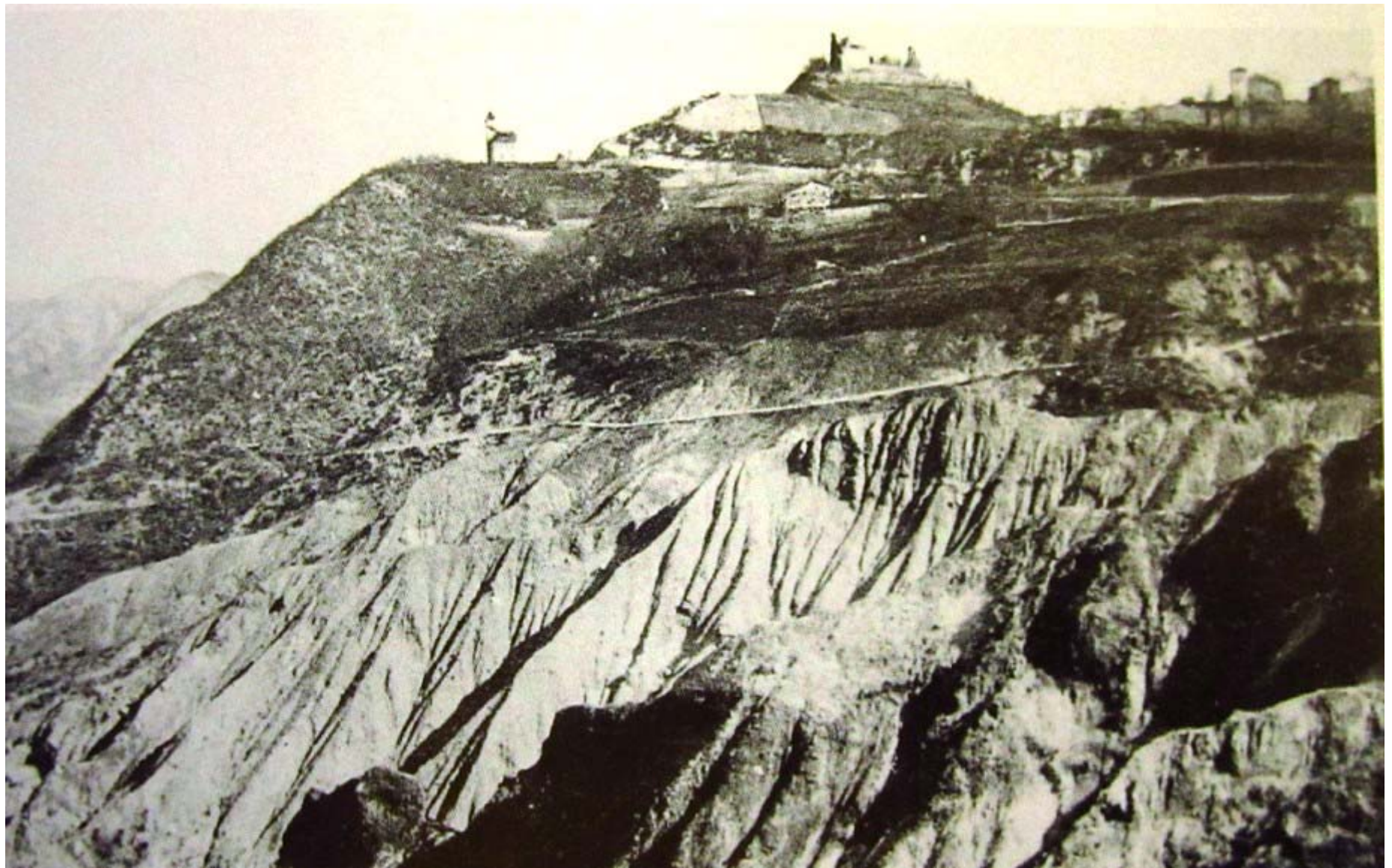




















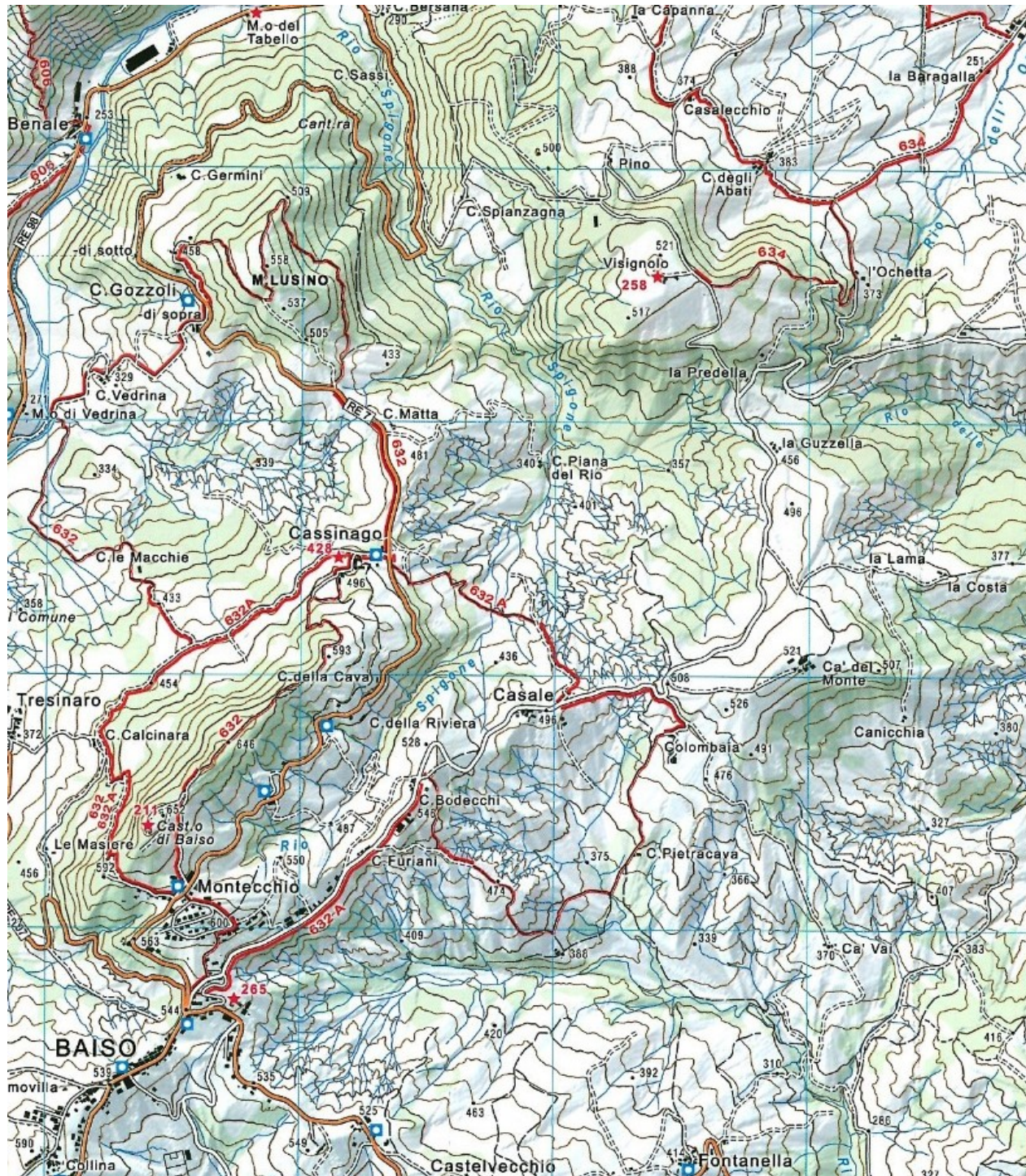


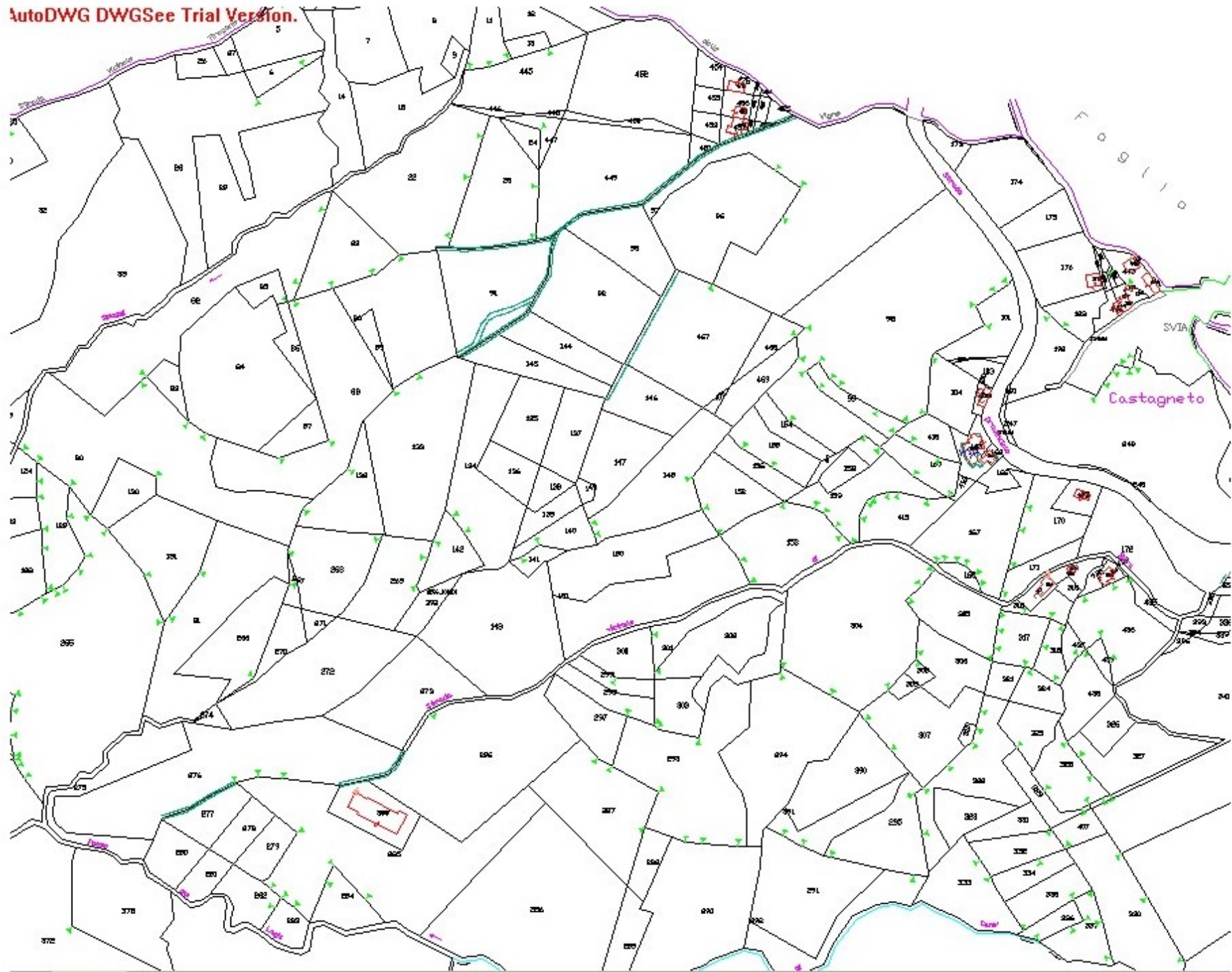


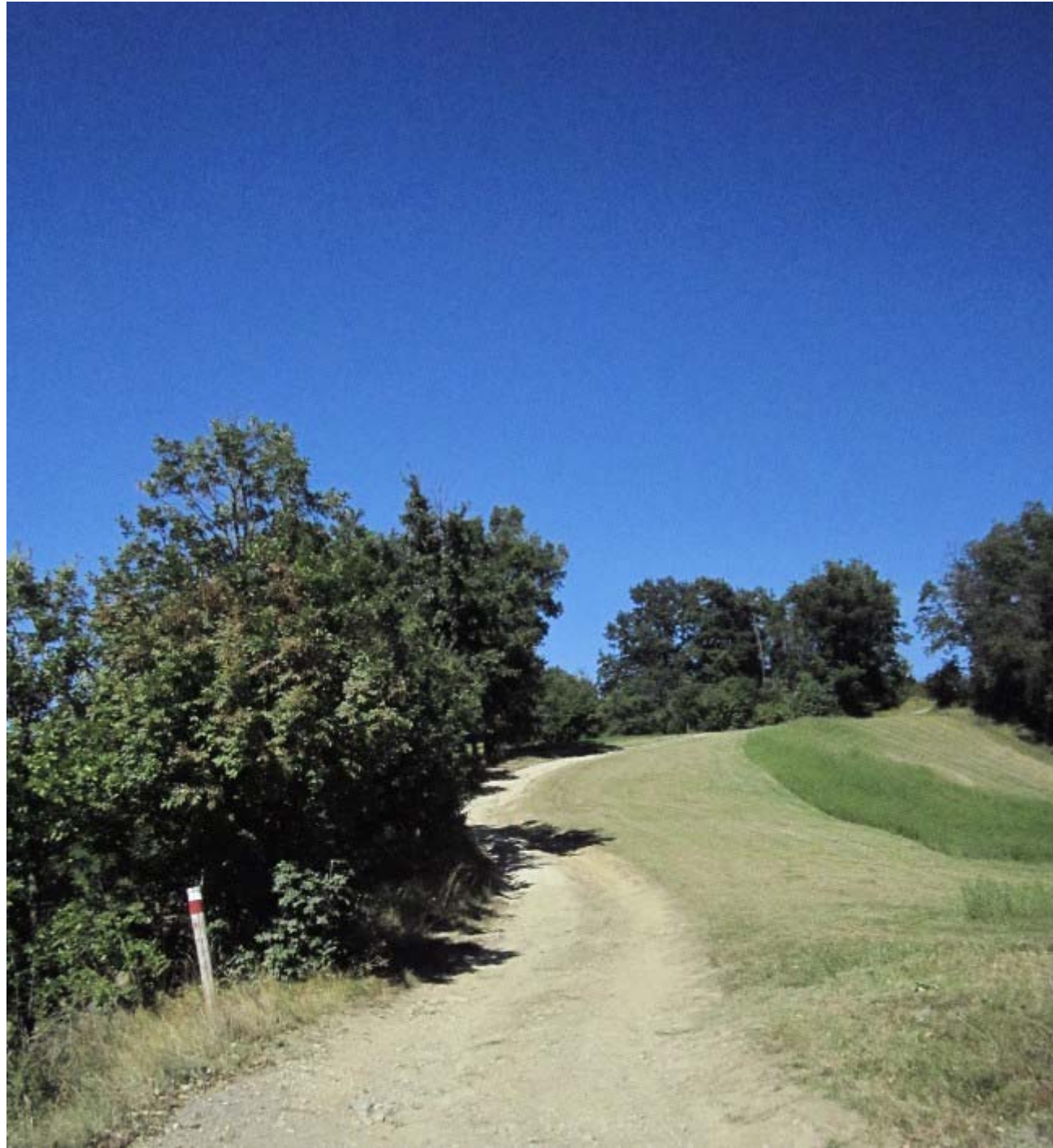
















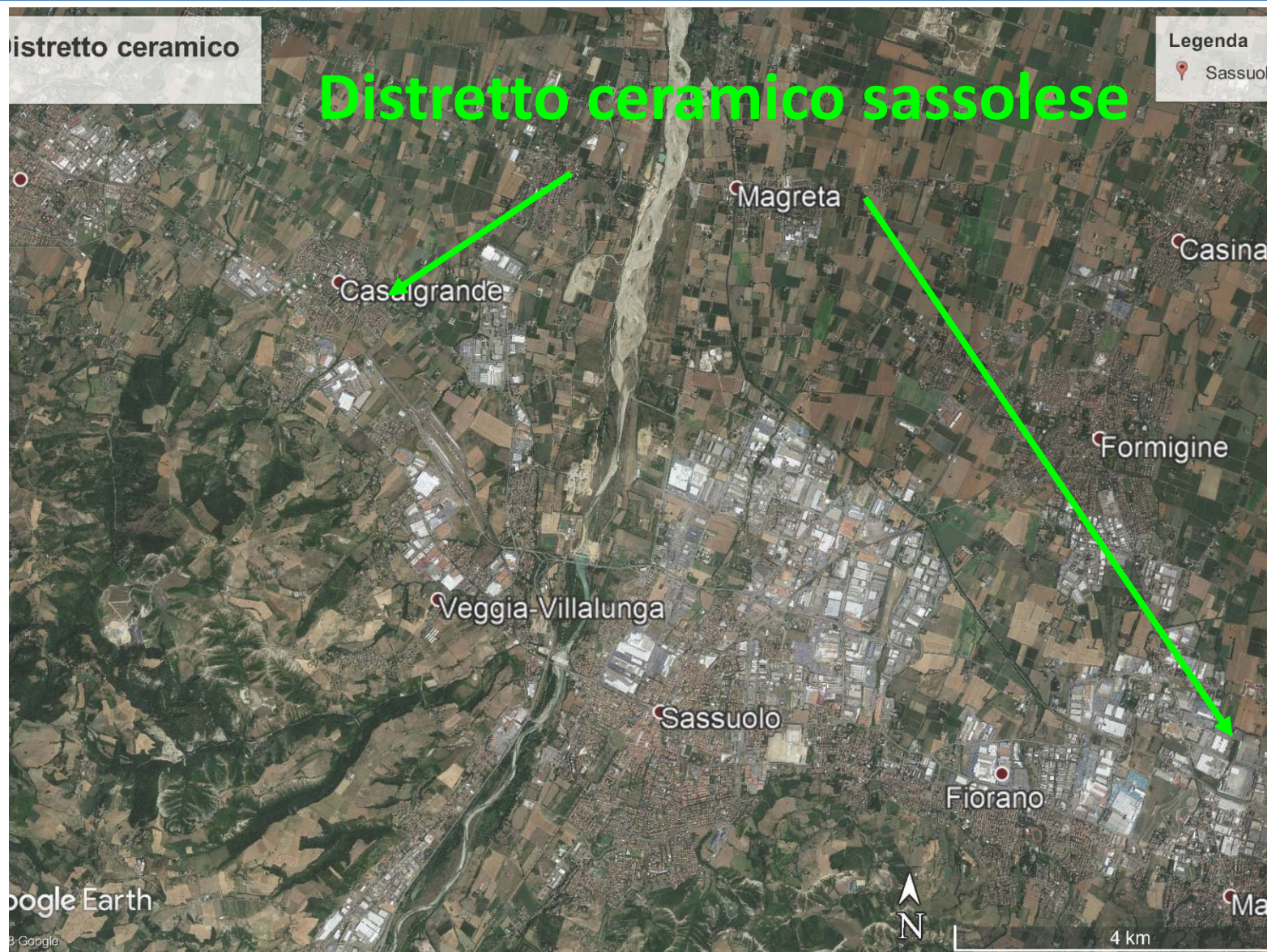




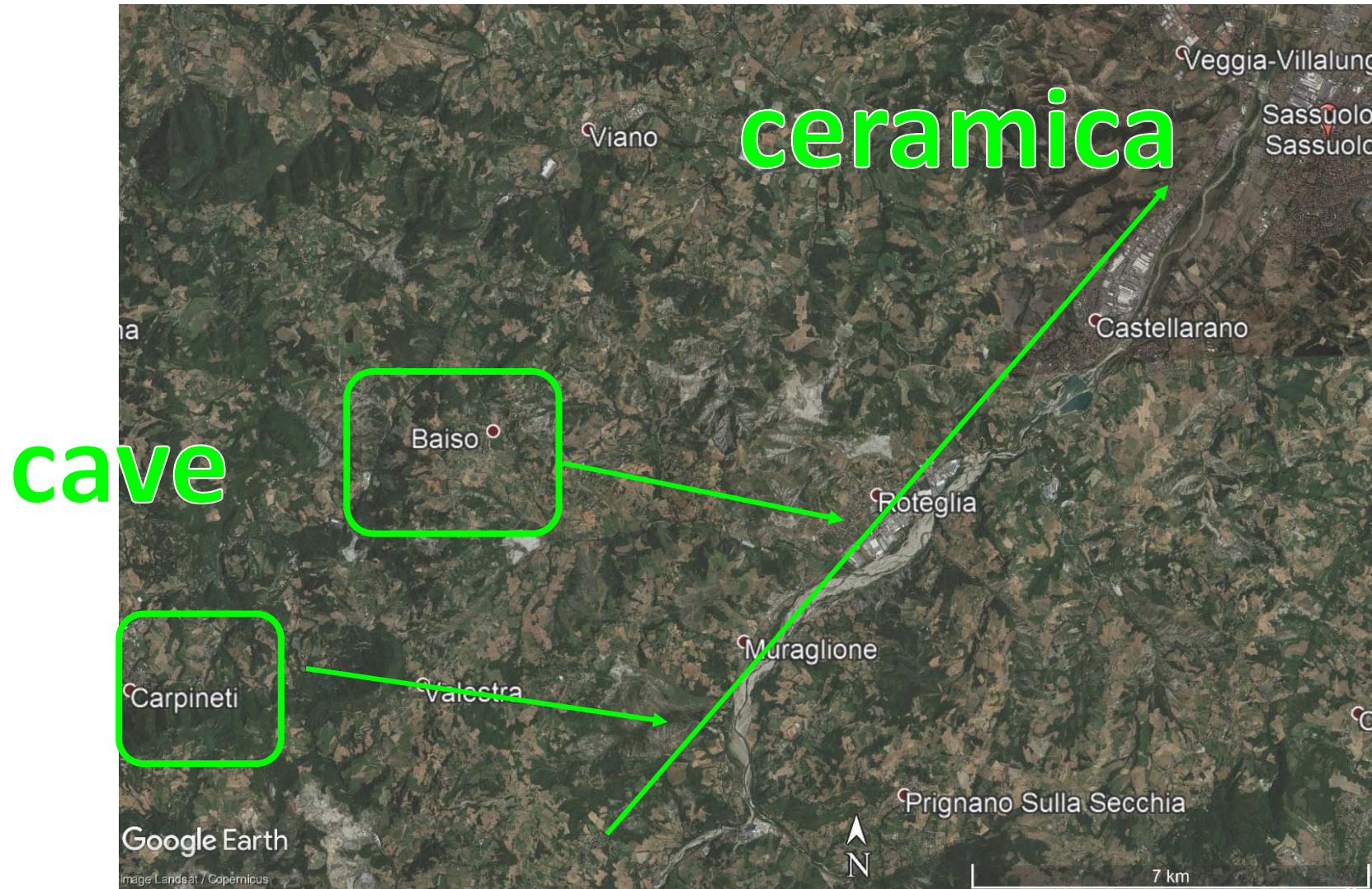
**Cave: da risorsa
industriale a
risorsa
naturalistica e
paesaggistica**

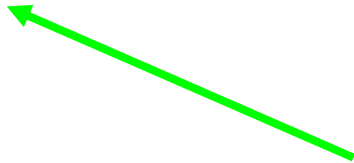
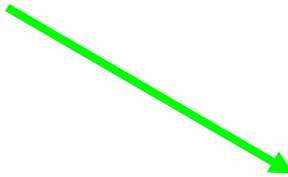


La storia delle materie prime ceramiche



Il percorso della argilla





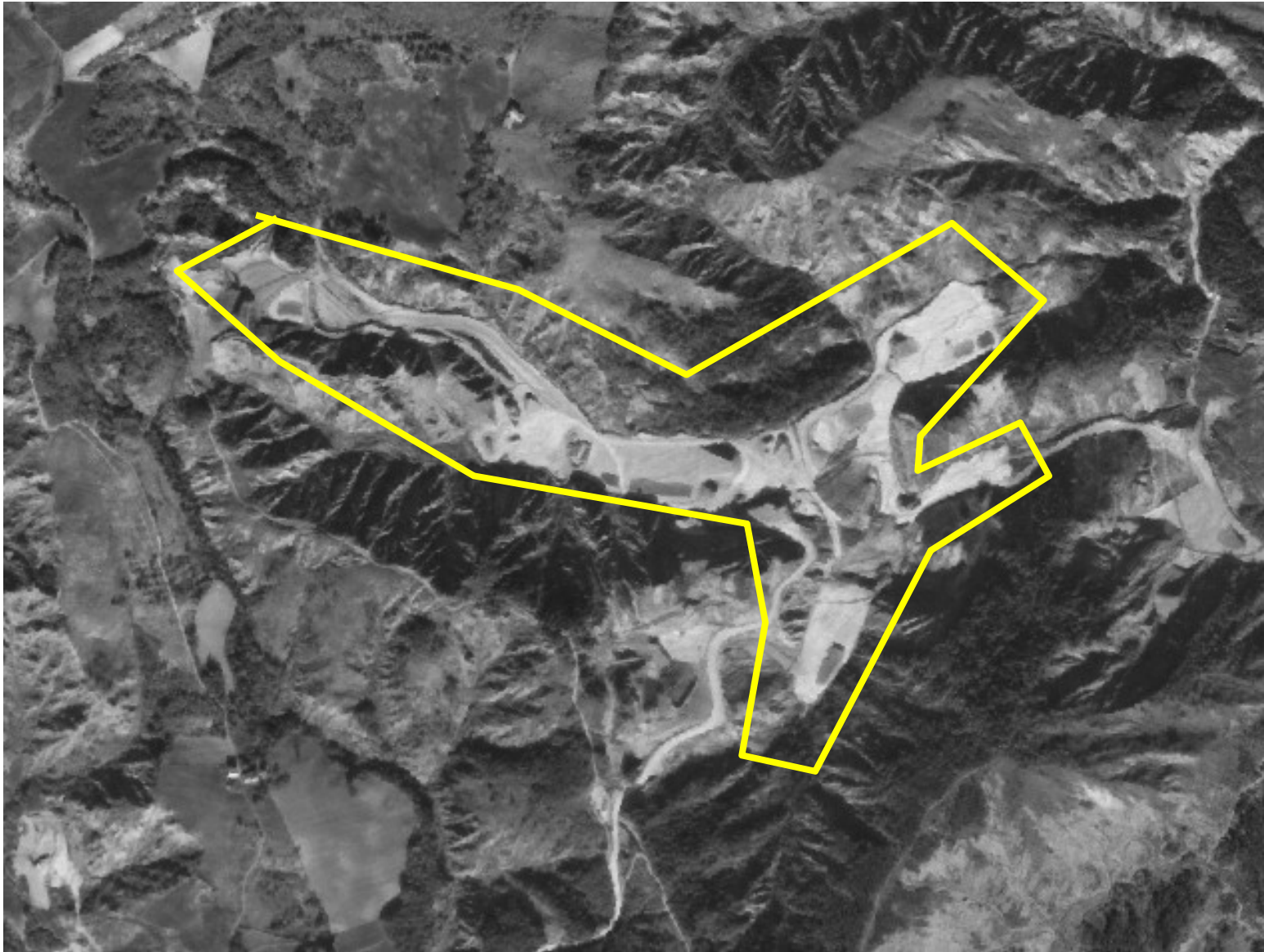
Cava Il Monte



Foto aeree dal 1978 al 2011



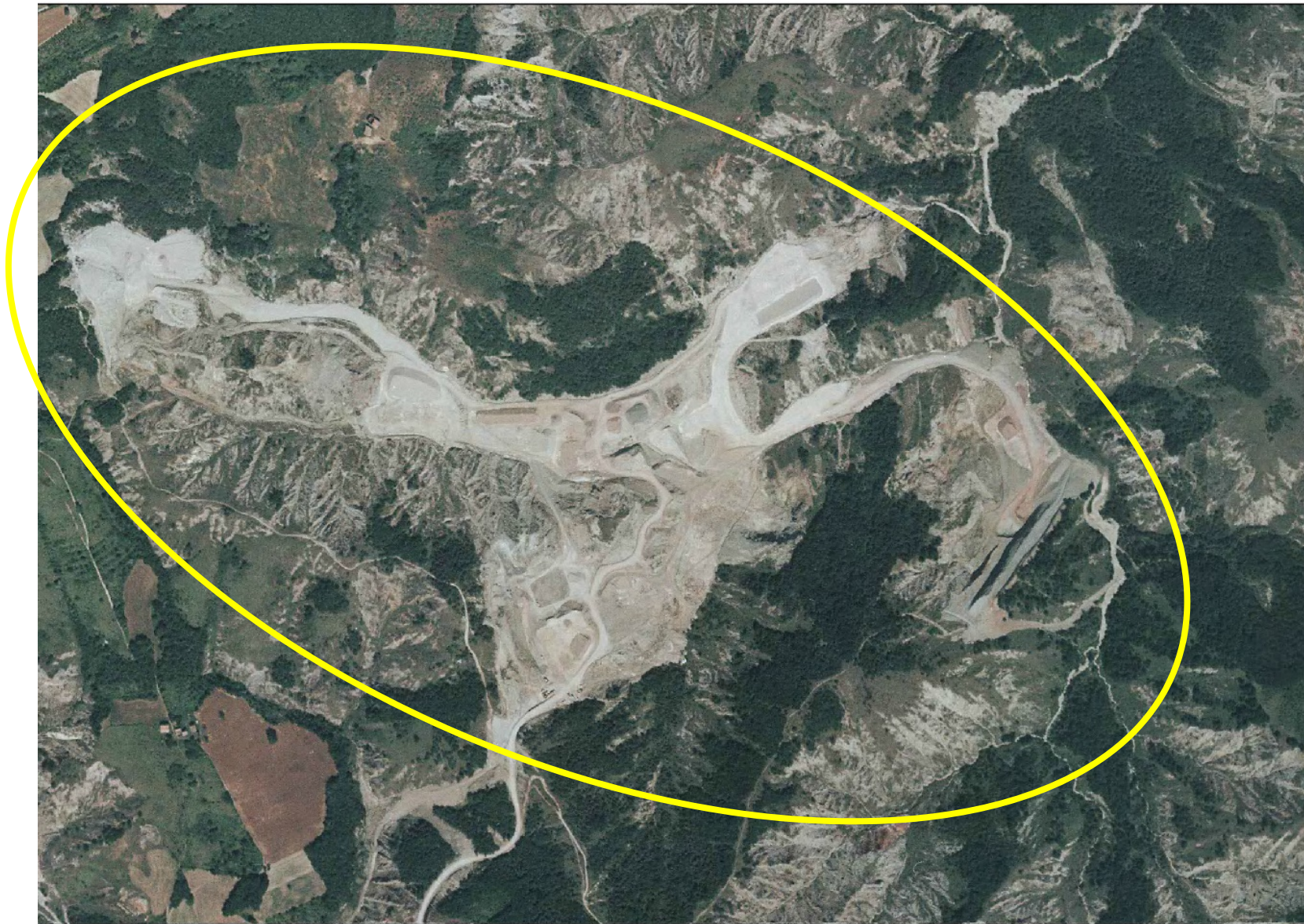
VOLO 1978- Foglio 85



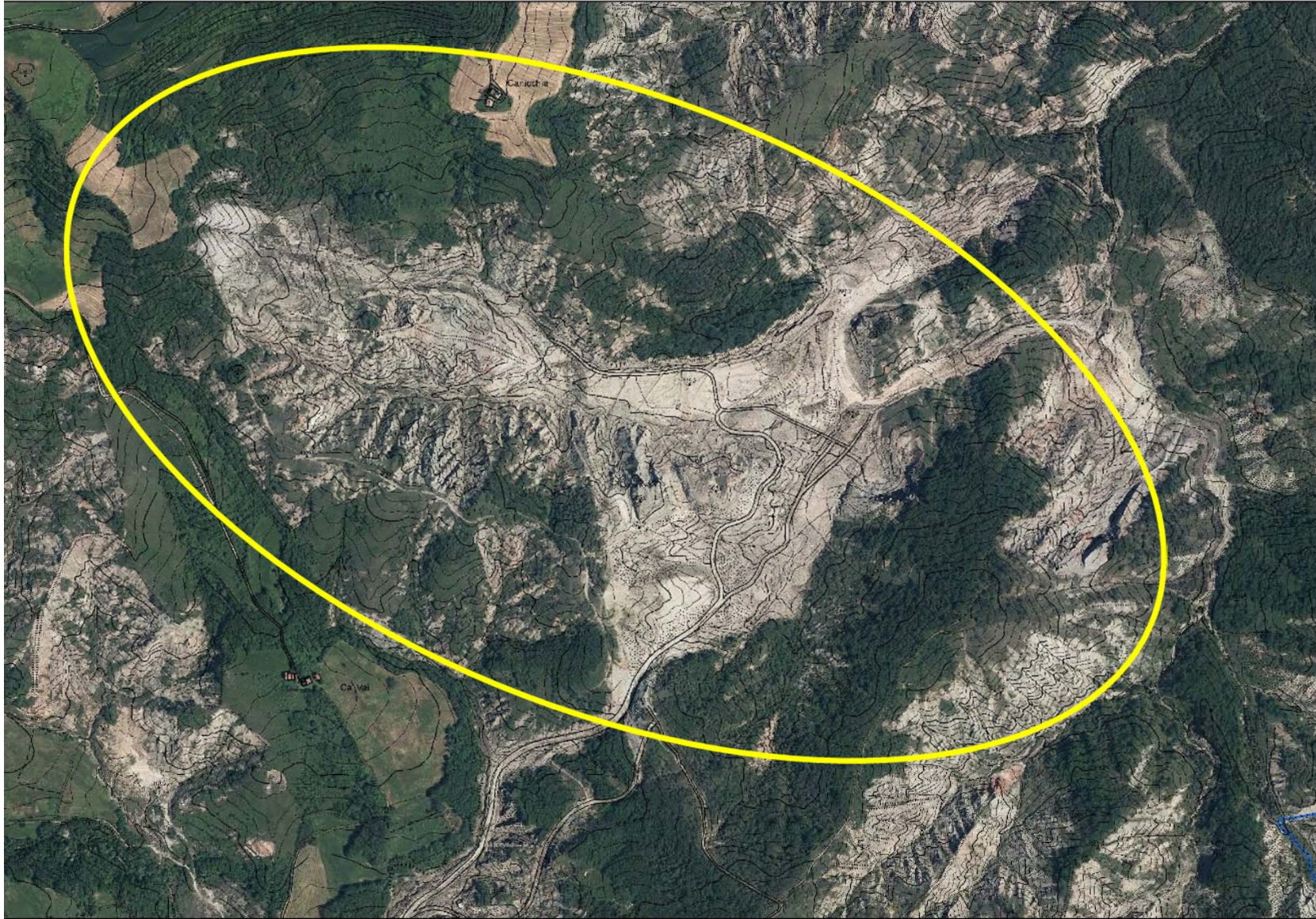
Volo 1988- <http://www.pcn.minambiente.it/mattm>



Volo AIMA 1996



Volo Italia 2000



Ortofoto Agea 2011



Panoramica Cava il Monte_Aprile 2017



Cava Castagneto



Foto aeree dal 1988 al 2011



Volo 1988- <http://www.pcn.minambiente.it/mattm>



Volo AIMA 1996



Ortofoto 2006 <http://www.pcn.minambiente.it/mattm>



Ortofoto AGEA 2011



Panoramica fronte sud



Laghetto fronte sud