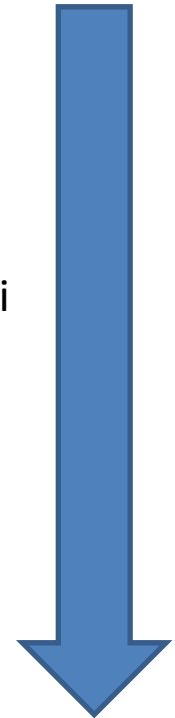


STUDIO MULTIDISCIPLINARE “I PERCORSI MINERARI DELLE ARGILLE DI BAISO: PROPOSTA PER UNO SVILUPPO TURISTICO-NATURALISTICO DEL TERRITORIO

Percorso metodologico:

1. Analisi geologica, geomorfologica, paleontologica, paesaggistica, ecc
2. I comparti estrattivi
3. Individuazione di percorsi preliminari
4. Descrizione e analisi delle problematiche (punti di attenzione) presenti lungo i percorsi
5. Descrizione e analisi delle valenze (siti di interesse)
6. Individuazione dei percorsi definitivi
- 7. PROPOSTA DI VALORIZZAZIONE DELL' AREA IN STUDIO**
 - Descrizione delle azioni necessarie per la loro apertura/manutenzione
 - Informazione alla cittadinanza



Provincia di Reggio Emilia

Area Pianificazione e Tutela del Territorio
Servizio Pianificazione Territoriale e Difesa del Suolo



VARIANTE GENERALE 2002

IL DIRIGENTE
AREA PIANIFICAZIONE
E TUTELA DEL TERRITORIO
Arch. PAOLO GANDOLFI

IL DIRIGENTE
SERVIZIO PIANIFICAZIONE TERRITORIALE
E DIFESA DEL SUOLO
RESPONSABILE DEL PROCEDIMENTO
Ing. MARIA SERGIO

Adottata dal Consiglio
Provinciale con atto
n 107 del 6/11/03
IL SEGRETARIO GENERALE
dott. VINCENZO STALTERI

Approvata dal Consiglio
Provinciale con atto
n 53 del 26/04/04
IL SEGRETARIO GENERALE
dott. VINCENZO STALTERI

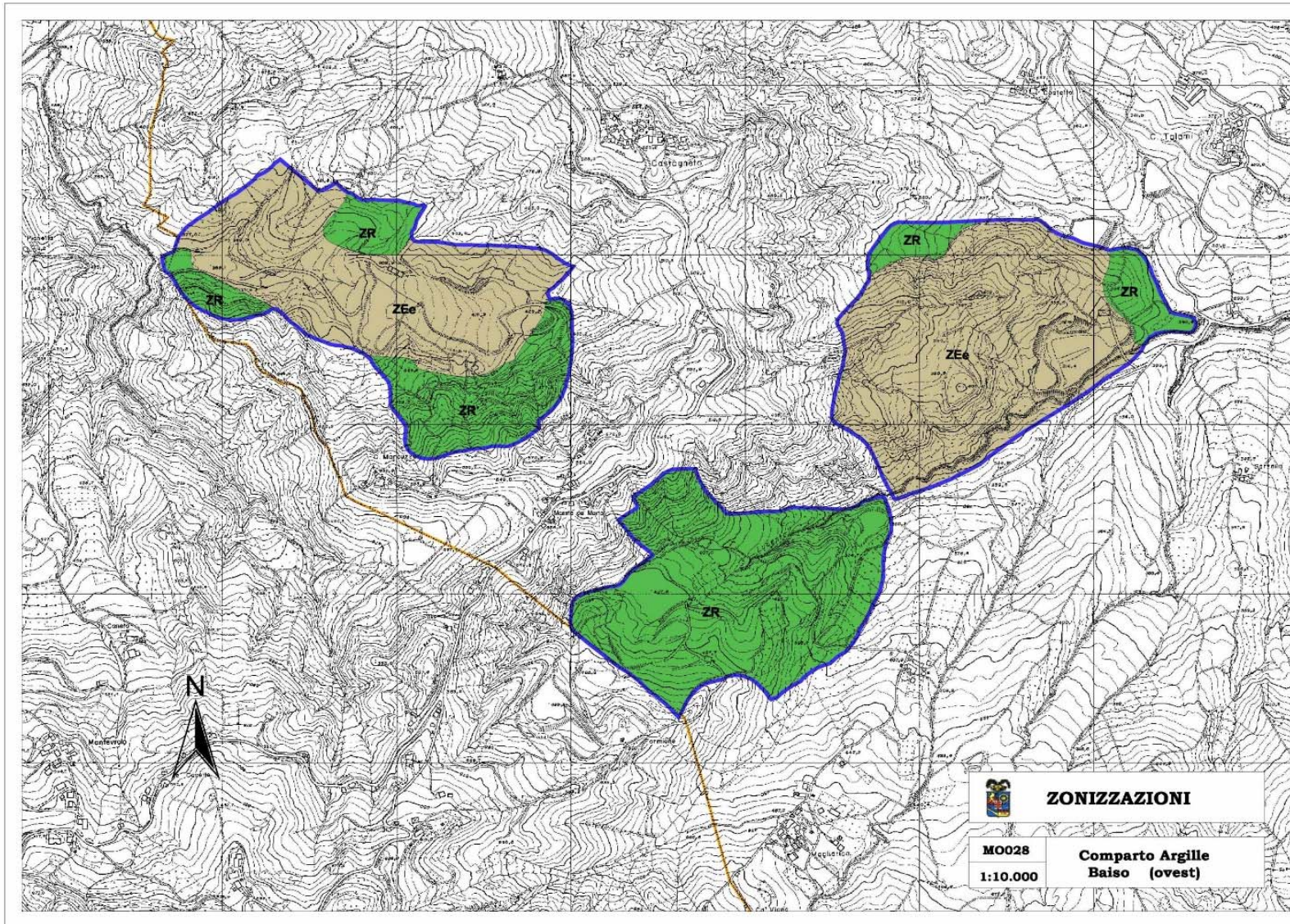
IL PRESIDENTE DELLA PROVINCIA
ROBERTO RUINI

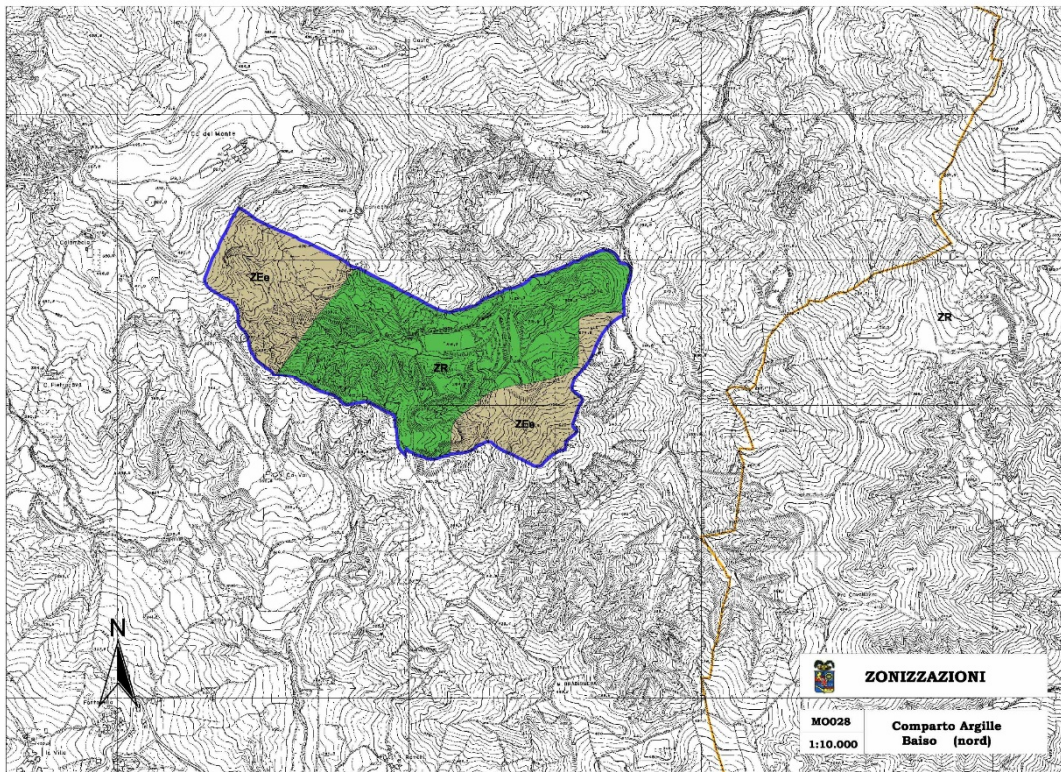
L'ASSESSORE ALLA
PIANIFICAZIONE TERRITORIALE
E MOBILITA'
UGO FERRARI

BACINO MONTAGNA

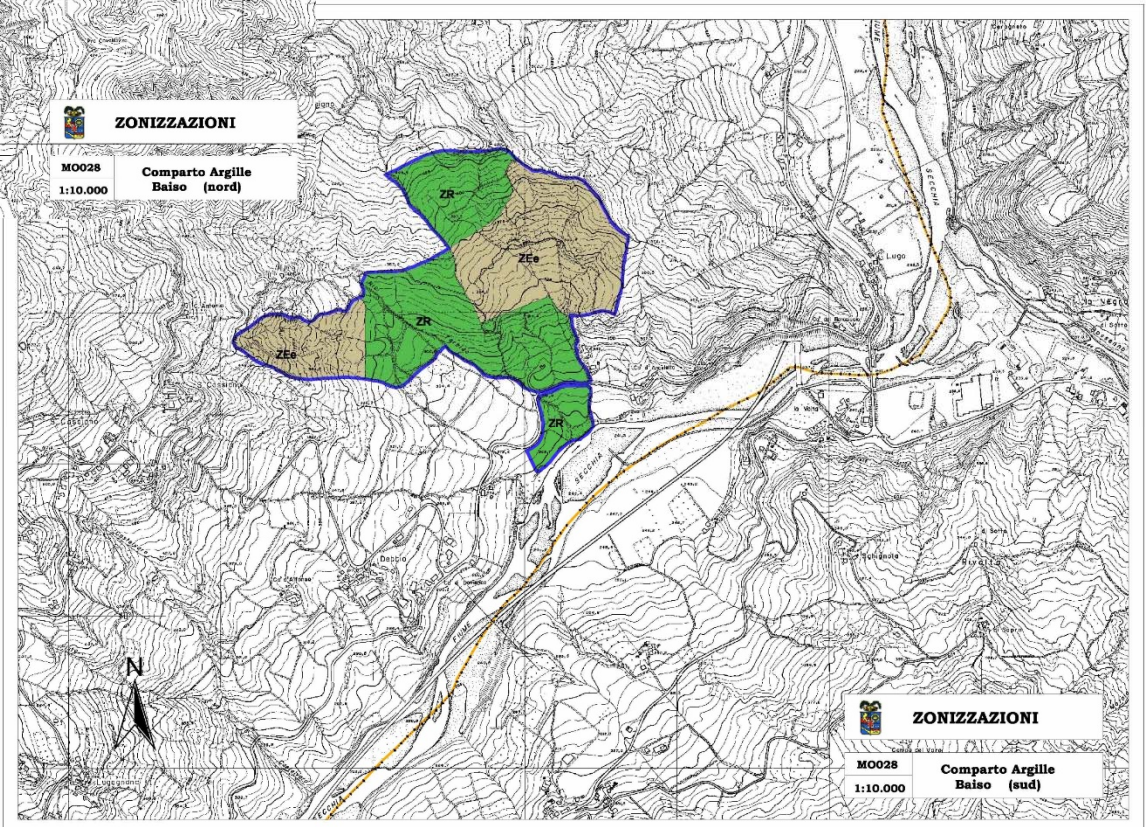
P5 SCHEDE DI PROGETTO

Polo MO028





ZONIZZAZIONI
 MO028 Comparto Argille
 Baiso (nord)
 1:10.000



ZONIZZAZIONI
 MO028 Comparto Argille
 Baiso (sud)
 1:10.000

Censimento aree degradate da attività estrattiva pregresse



PROVINCIA DI REGGIO EMILIA
Area Cultura e Valorizzazione del Territorio
Servizio Pianificazione Territoriale e Difesa del Suolo



**CENSIMENTO DELLE AREE DEGRADATE
DA ATTIVITA' ESTRATTIVE PREGRESSE**

Ubicazione aree degradate da attività
estrattive pregresse

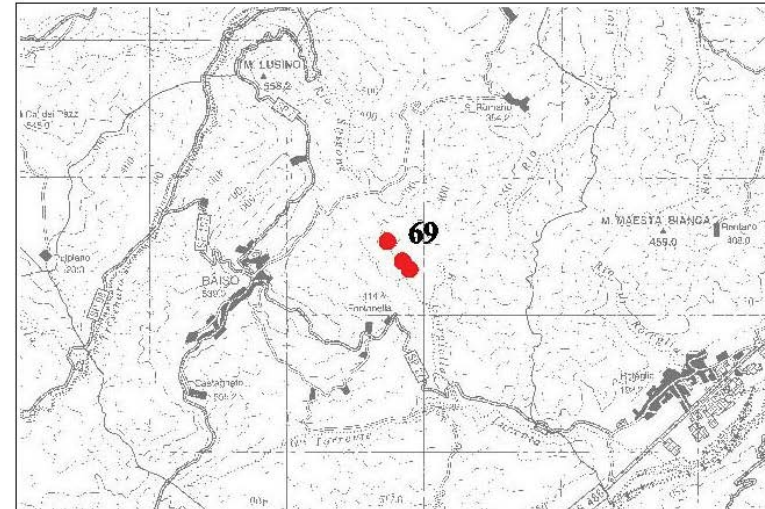
SCALA 1:100.000

Censimento aree degradate da attività estrattiva pregresse

Nome cava: Baiso 2

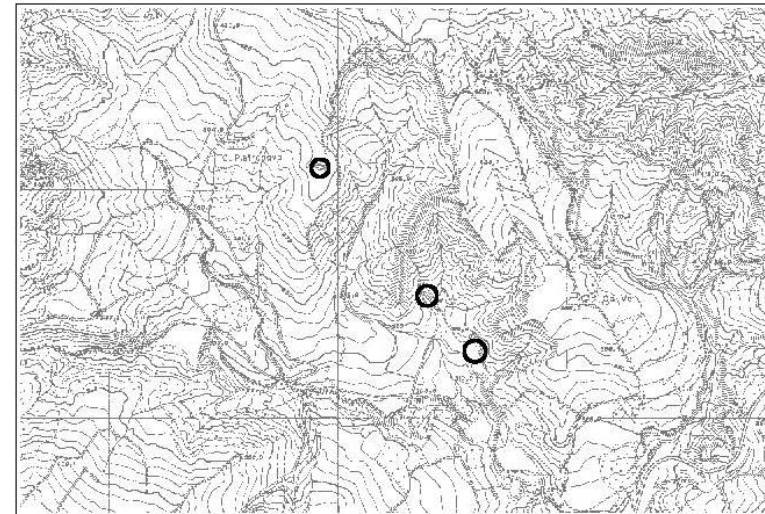
N° 69 pag. 2

Inquadramento geografico



Ubicazione area di cava

scala 1:10000



Piano Attività Estrattive del Comune di Baiso 2005

COMUNE DI BAISO
PROVINCIA DI REGGIO EMILIA

P.A.E.
PIANO COMUNALE DELLE ATTIVITA' ESTRATTIVE
VARIANTE GENERALE IN ADEGUAMENTO ALLE PREVISIONI
DELLA V.G. DI P.I.A.E. DELLA PROVINCIA DI REGGIO EMILIA

artt. 4 e 7 della L.R. 18 Luglio 1991 n° 17 e succ. modifiche

Stesura approvata con Delibera di Consiglio Comunale n° 16 del 21/03/2005

Elaborato 2

NORME TECNICHE DI ATTUAZIONE



PROGETTISTI

Dott. Geol. Andrea AGNOLETTO
Dott. Ing. Massimo BIGLIARDI
Per. Agr. Marco FONTANESI

SINDACO

Paolo BARGIACCHI

COLLABORATORI

Dott. Nat. Roberto BLUNDETTO
Per. Agr. Paolo MORATTI
Al. Arch. Samanta LANZI
Dott. Nat. Cinzia LELLI
Dott. Ing. Paola TORSELLO

RESPONSABILE 3° SETTORE

Geom. Enrico FERRARI

4						
3						
2						
1						
0	21/03/2005	EMMISSIONE		FM	TEC	PRD
REV.	DATA			REDATTO	CONTROLLATO	APPROVATO

ECORISORSE Studio Associato Pianificazione Risorse Ambientali
42100 Reggio Emilia - Via Goldoni, 31 - Telefono e Fax 0522 280491
P. IVA 01722960356 - E. mail ecorisorse@ecorisorse-re.it

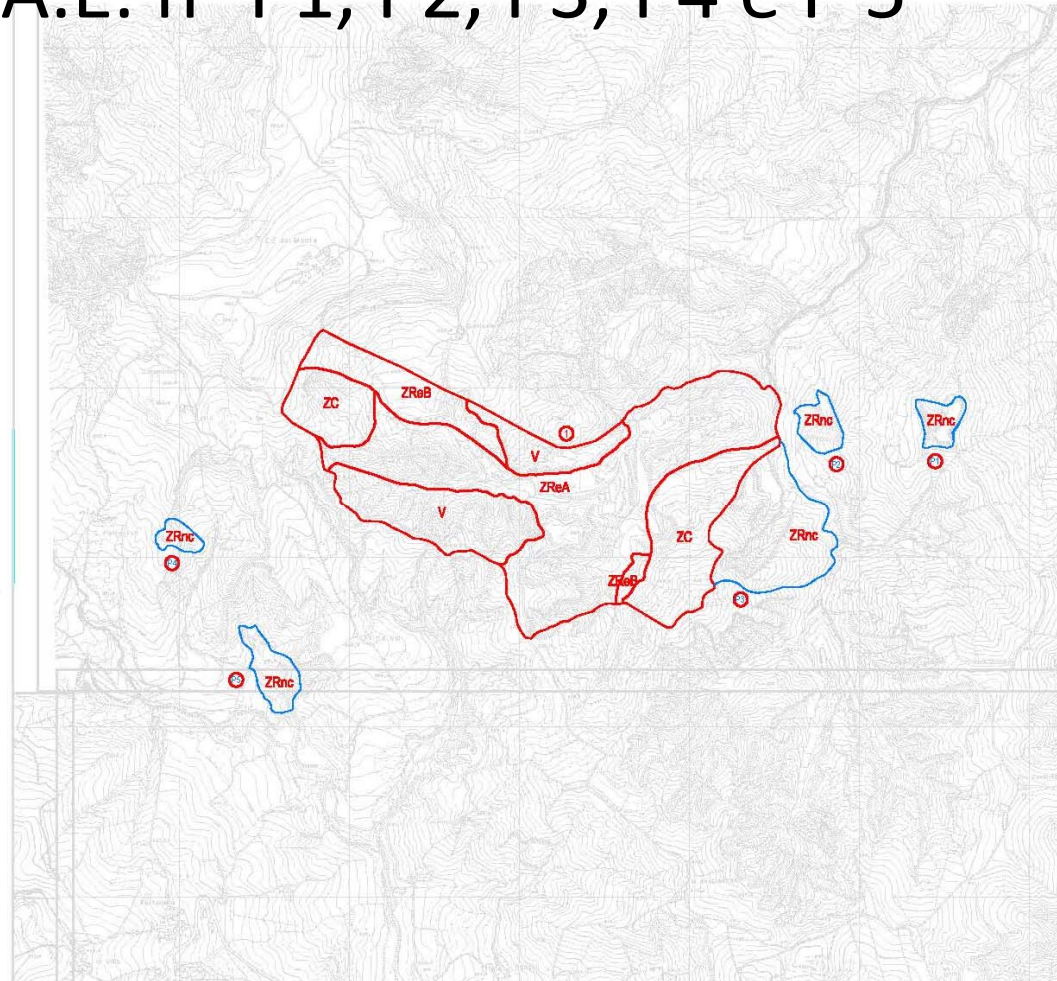
Estratto delle tavole di zonizzazione

Zona di P.A.E. n° 1 – Comparto “IL MONTE” Zone di P.A.E. n° P1, P2, P3, P4 e P 5

LEGENDA

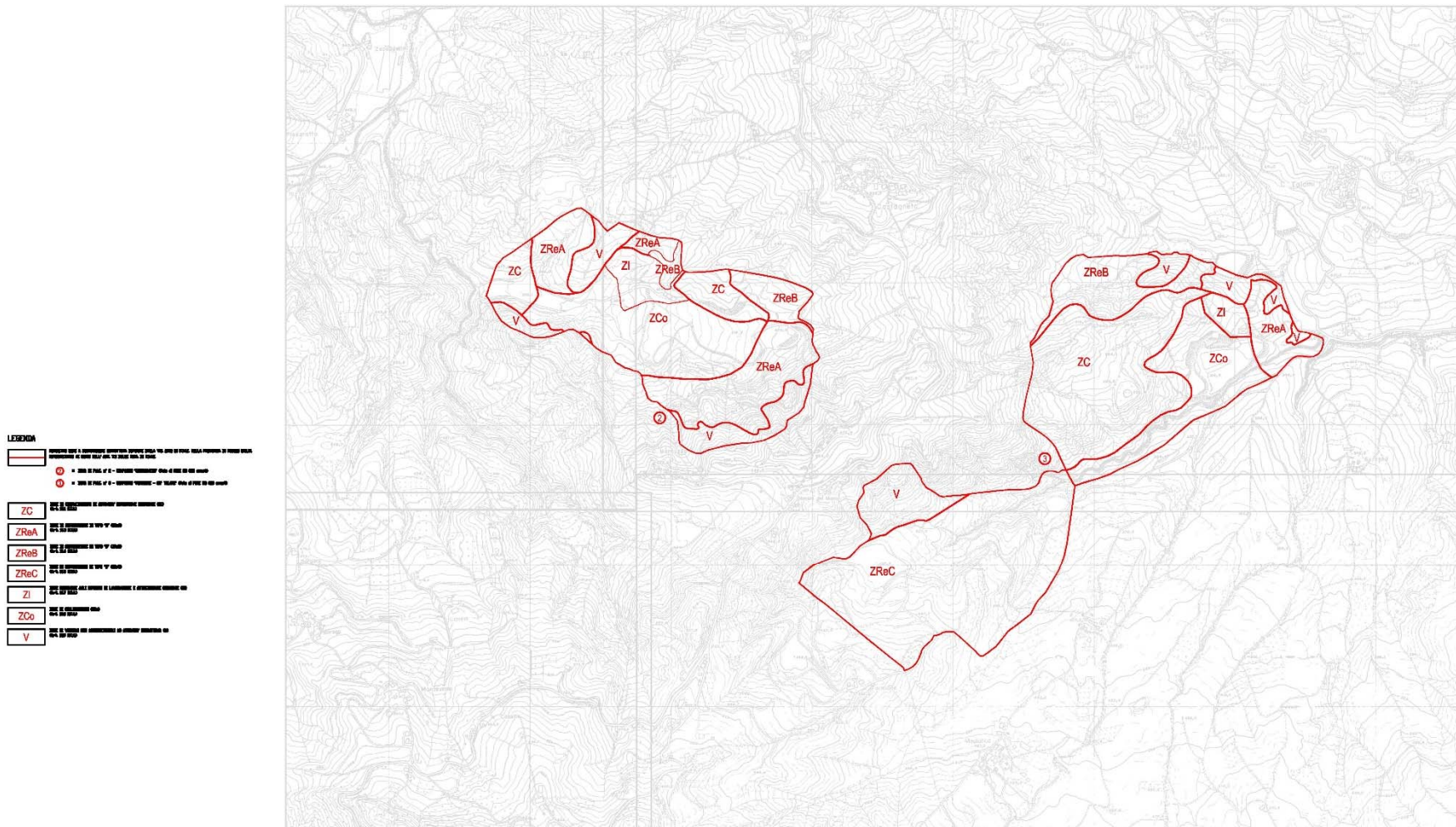
	• 200 m di distanza da zone di P.A.E. n° P1, P2, P3, P4 e P 5
	• 200 m di distanza da zone di P.A.E. n° P1, P2, P3, P4 e P 5
	• 200 m di distanza da zone di P.A.E. n° P1, P2, P3, P4 e P 5
	• 200 m di distanza da zone di P.A.E. n° P1, P2, P3, P4 e P 5
	• 200 m di distanza da zone di P.A.E. n° P1, P2, P3, P4 e P 5
	• 200 m di distanza da zone di P.A.E. n° P1, P2, P3, P4 e P 5
	• 200 m di distanza da zone di P.A.E. n° P1, P2, P3, P4 e P 5

ZC	• 200 m di distanza da zone di P.A.E. n° P1, P2, P3, P4 e P 5
ZReA	• 200 m di distanza da zone di P.A.E. n° P1, P2, P3, P4 e P 5
ZReB	• 200 m di distanza da zone di P.A.E. n° P1, P2, P3, P4 e P 5
ZRnc	• 200 m di distanza da zone di P.A.E. n° P1, P2, P3, P4 e P 5
V	• 200 m di distanza da zone di P.A.E. n° P1, P2, P3, P4 e P 5

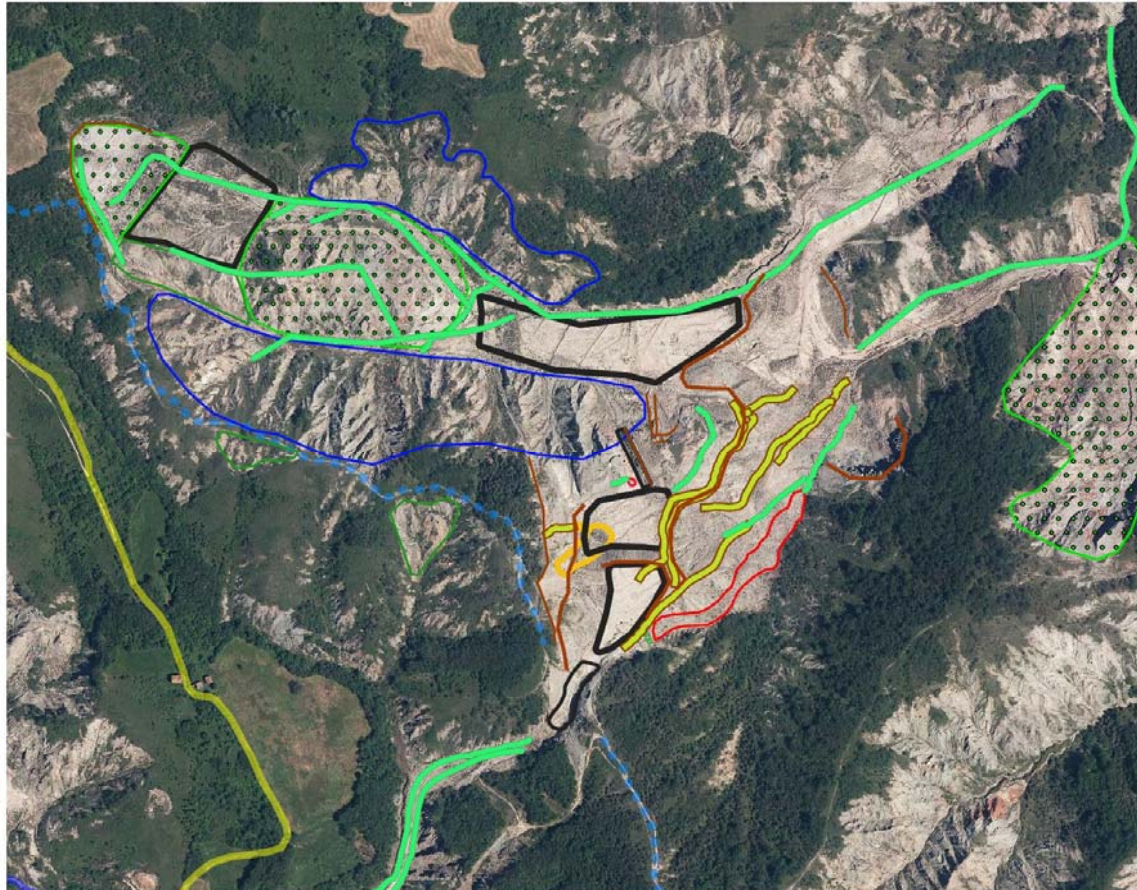


Zona di P.A.E. n°2 –Comparto “CASTAGNETO”

Zona di P.A.E. n° 3 –Comparto “FORMIONE-CA’ TALAMI”



Il Monte



- Sentiero Ca vai
- Geomorfologia_lineari
- Piping
- Gully
- Fosso
- Scarpata in erosione
- Corona di frana
- Scarpata in erosione antropica

- Area con sifoni
- Frana complessa
- Area in erosione
- Aia di cava
- Calanchi
- Forra
- A1b_frana_attiva
- A3_deposito di versante
- a2d-Colata di fango
- a2g-FRana complessa
- Aia di cava



Castagneto



- Sentiero "Giorgella"
- Sentiero "Ca Vai"
- Geomorfologia_lineari
- Piping
- Gully
- Fosso
- Scarpata in erosione
- Corona di frana
- Scarpata in erosione antropica

Geomorfologia_poligoni

- Area con sifoni
- Frana complessa
- Area in erosione
- Aia di cava
- Calanchi
- Forra
- A_vasche corredo veg igro sinant_VD
- A1b_frana_attiva
- A3_deposito di versante
- Protocalanco
- a2d-Colata di fango
- a2g-FRana complessa



COMUNE DI BAISO
Provincia di Reggio Emilia

ELENCO STRADE COMUNALI

COMUNE DI BAISO
(Reggio Emilia)

ELENCO STRADE COMUNALI EXTRAURBANE

Ord.	Denominazione della strada	Estremi-capsaldi-percorrenza	Estremi del provvedimento di classificazione	Natura del fondo str.	Lunghezza in Km.
1	Ch. Tolani	Ch. d'Oliveri - Magliaccio sopra	Del. G.M. n. 80	no	4,832
2	S. Romano	Paulla - Osteria Vecchia	dal 3/3/1965	no	9,088
3	Poggio Due Fiola	Poggio del Due - conf. Valenstra	"	n	6,207
4	Tresinare	Paulla-Costa Roschi conf. Viano	G.P.A. n. 255/65	n	5,000
5	Visignolo	Fraddella - Osteria Vecchia	"	n	4,470
6	Guilguella	Ponte Giorgiella - Teneggia	"	no	3,770
7	Poggio S. Cassiano	Debbia - Chiesa S. Cassiano	"	n	1,948
8	Lagagnana	Casello-Pino Alto	"	no	4,078
9	Borgo Visignolo	Scuole Visignolo-Torr. Tresinare	"	n	1,055
10	Castagneto	Maseth-strada prov. Tachetto	"	n	0,900
11	Collina	Imovilla & Vestà	"	n	1,138
12	Carano	Capedale Sopra-Ch. Pensieri	"	n	2,050
13	Fiola-Costalta	Fiola - Bivio di Ponte Bernardo	"	no	3,430
14	Antignola	Ponte Giorgiella-Ch. Catti-Ronchi	"	n	1,700
15	Nelle Coste	Guilguella-Casella conf. Carpinetti	"	n	4,500
16	Castellare	Str. Prov. S. Cristina-Castellare	"	n	0,400
17	Castelvecchio	Casella - Castelvecchio	"	n	0,500
18	Cimitero Levisso	Str. Poggio del Due - Cimitero	"	n	0,100
19	" Capolnogo	prov. - Cimitero	"	n	0,100
20	" S. Romano	per Loranò - Cimitero	"	n	0,100
21	" S. Cassiano	Lagagnana - Cimitero	"	n	0,060
22	Str. per Loranò	Bivio strada con S. Romano conf. Castellare	"	n	1,125

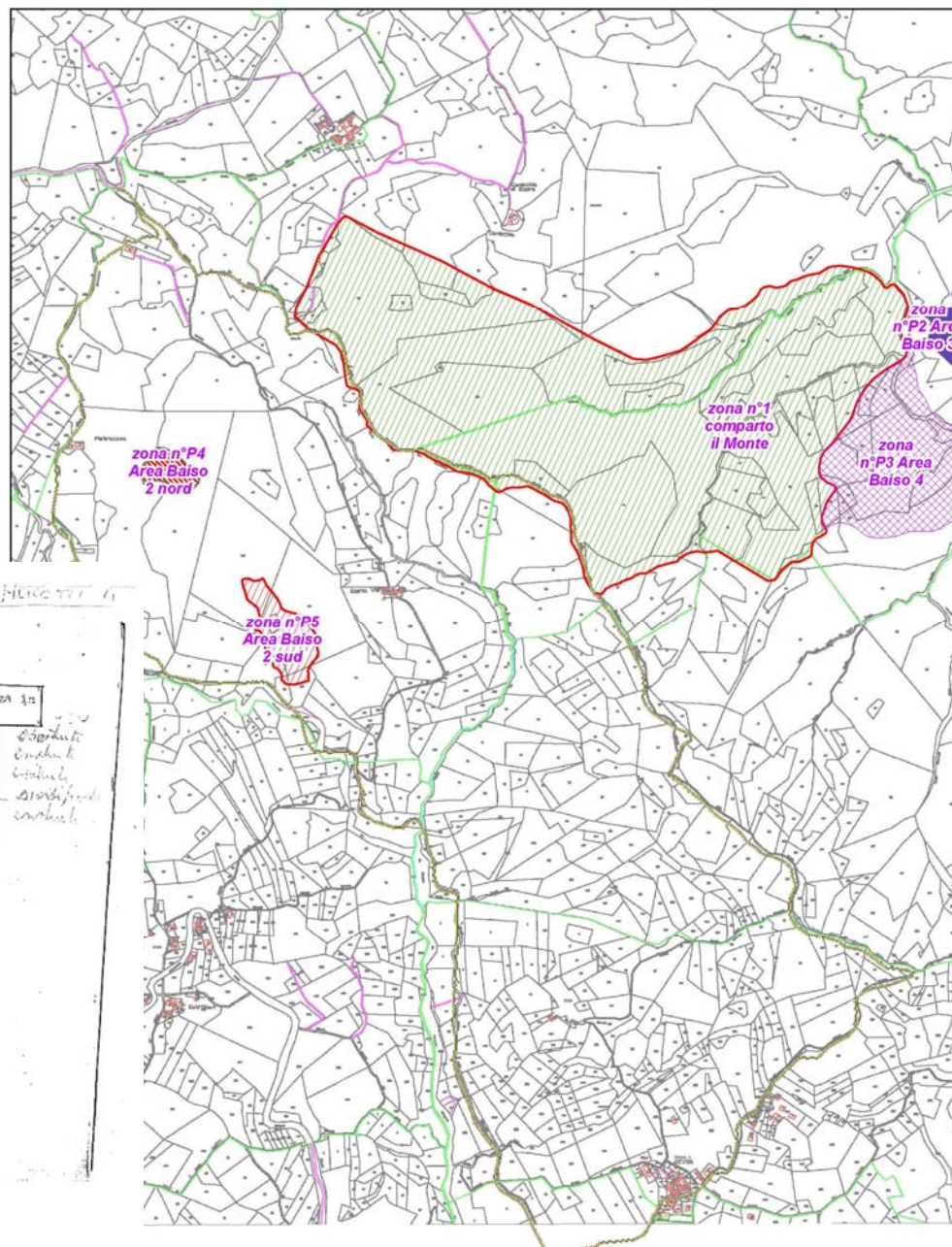
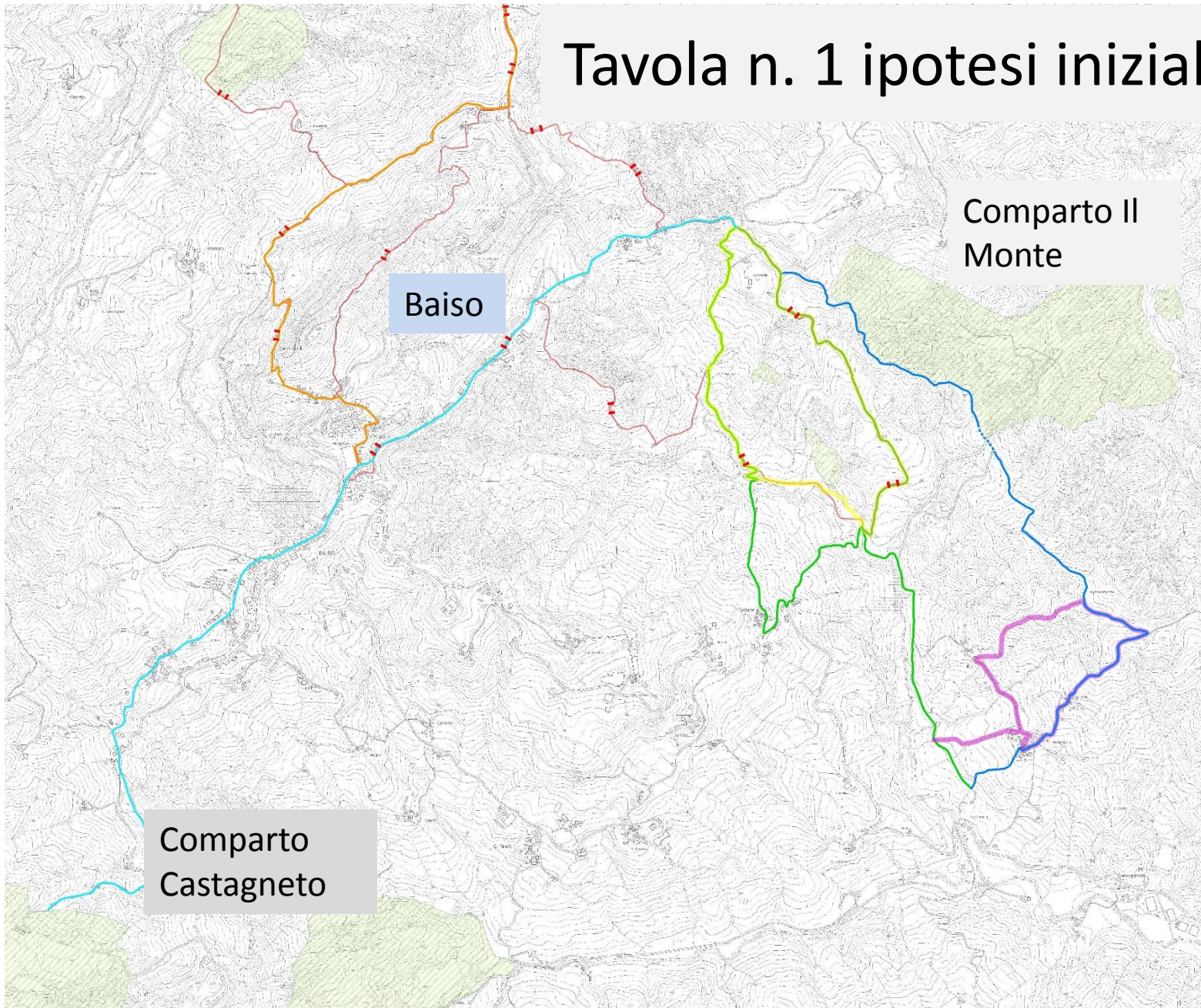




Tavola n. 1 ipotesi iniziale



Scheda Tipo

Id	NOME	Foto	Localizzazione
5-7 G.T	Filo spinato e tratti a forte esposizione		Da Coordinate X 629573 Y 4929515
			<p>Descrizione Il percorso costeggia il perimetro meridionale della area di cava, ed è delimitato da una vecchia recinzione: nel primo tratto la recinzione è di pali di castagno, ancora ben infissi nel terreno, e filo spinato, nel secondo tratto la medesima è divelta.</p> <p>Il sentiero presenta tratti a forte esposizione sull'area di cava (freccia rossa).</p>

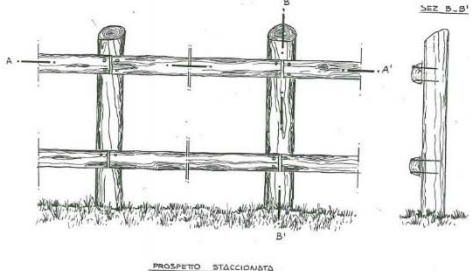
		<p>AZIONI Rimozione filo spinato. Realizzazione di intervento di protezione dei cigli lungo sia il lato nord che sud: posa di recinzione in pali di castagno con cartelli ammonitori intersvilibili fra loro (Scheda intervento n. 4)</p>
--	---	--

Tavola n. 2 Punti di attenzione

Punti di attenzione

- Fosso a bordo strada
- Interruzione sentiero
- Protezione ciglio
- Sistemare il fondo:asfalto
- Tratto da riaprire per rovi
- Tratto della vicinale 46 da decespugliare
- Tratto di sentiero non corrispondente alla situazione attuale
- Tratto da riaprire come topografia
- × × Presenza filo spinato
- ◇◇◇◇ Sistemare fondo: solchi approfonditi da dissesto
- ◆◆◆◆ Sistemare fondo: solchi approfonditi da motocross su terreno naturale
- ☆☆ Tratto da decespugliare
- Tratto di cui verificare la disponibilità
- ▲▲ Tratto di vicinale non più esistente
- Frana
- Attraversamento corso d'acqua
- ◆ Interruzione sentiero
- 🏠 Edificio pericolante
- 🚧 Bivio da segnalare
- ◆ Criticità idraulica
- 📏 Regimazione acque superficiali



Punto di Interesse n° 37

AFFIORAMENTO ARGILLE VARICOLORI DI CASSIO

Lungo il sentiero vi è un bell'affioramento di Argille Varicolori di Cassio: le geometrie tipiche dell'unità geologica sono caratterizzate da un elevato grado di disordine strutturale: accanto ad elementi regolarmente ripiegati si rivengono unità ripiegate in modo complesso o con pieghe disarmoniche variamente orientate e volumi nei quali gli originari sottili strati pelitici di diverso colore, inizialmente regolarmente alternati, diventano discontinui, lenticolari, si sfilacciano fino ad originare livelli.

Tutto questo è, qui ben visibile grazie ai livelli neri associati a quelli rossi: le pieghe spesso concentriche o a sequenza.

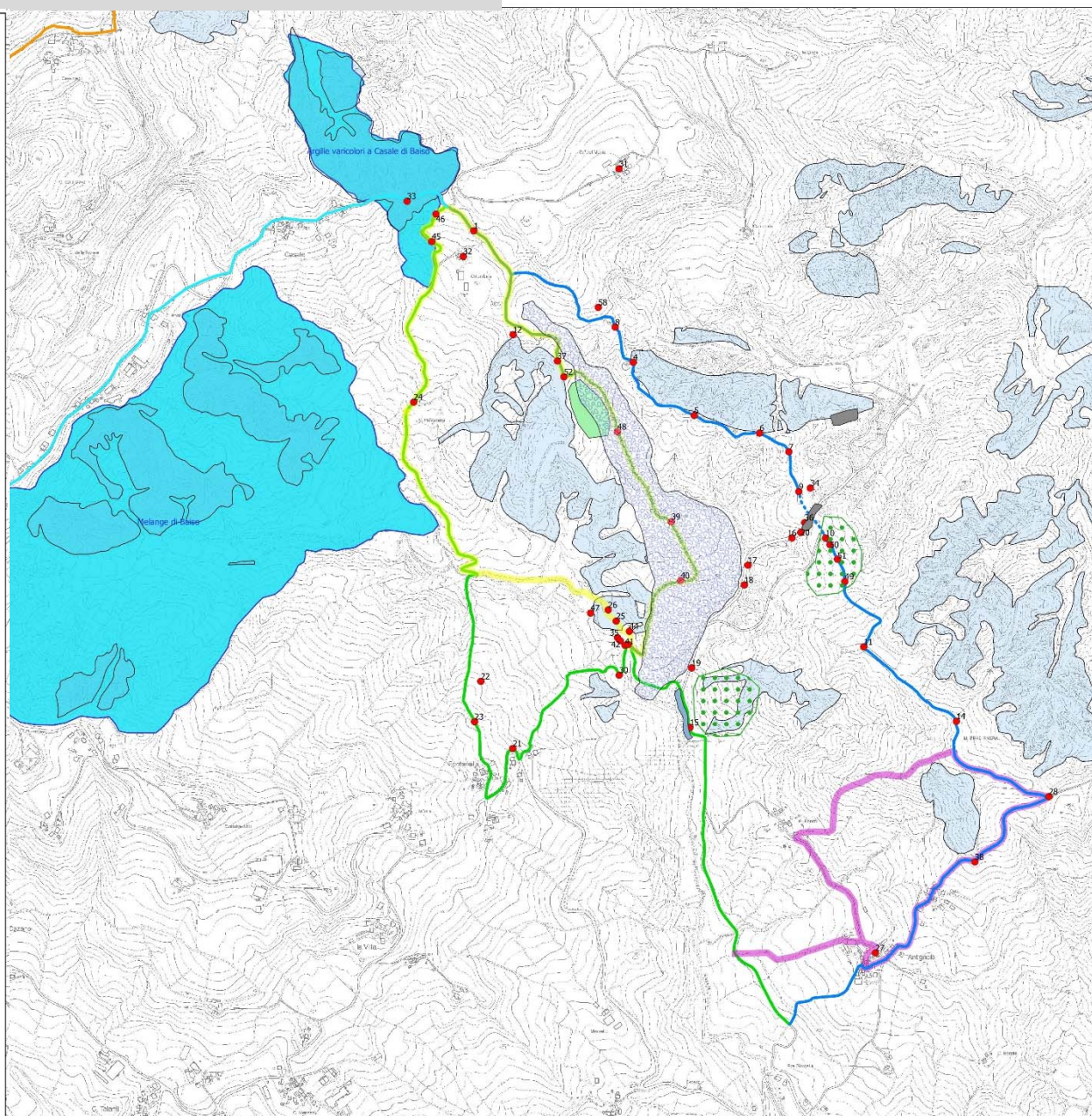
I livelli litoidi nerastri manganiferi hanno matrice fine tipo areniti o calcareniti con presenza di noduli litoidi cilindrici centrimetrici; nei livelli rossastri vi sono solo strati arenacei, "tipo arenarie Scabiazza".

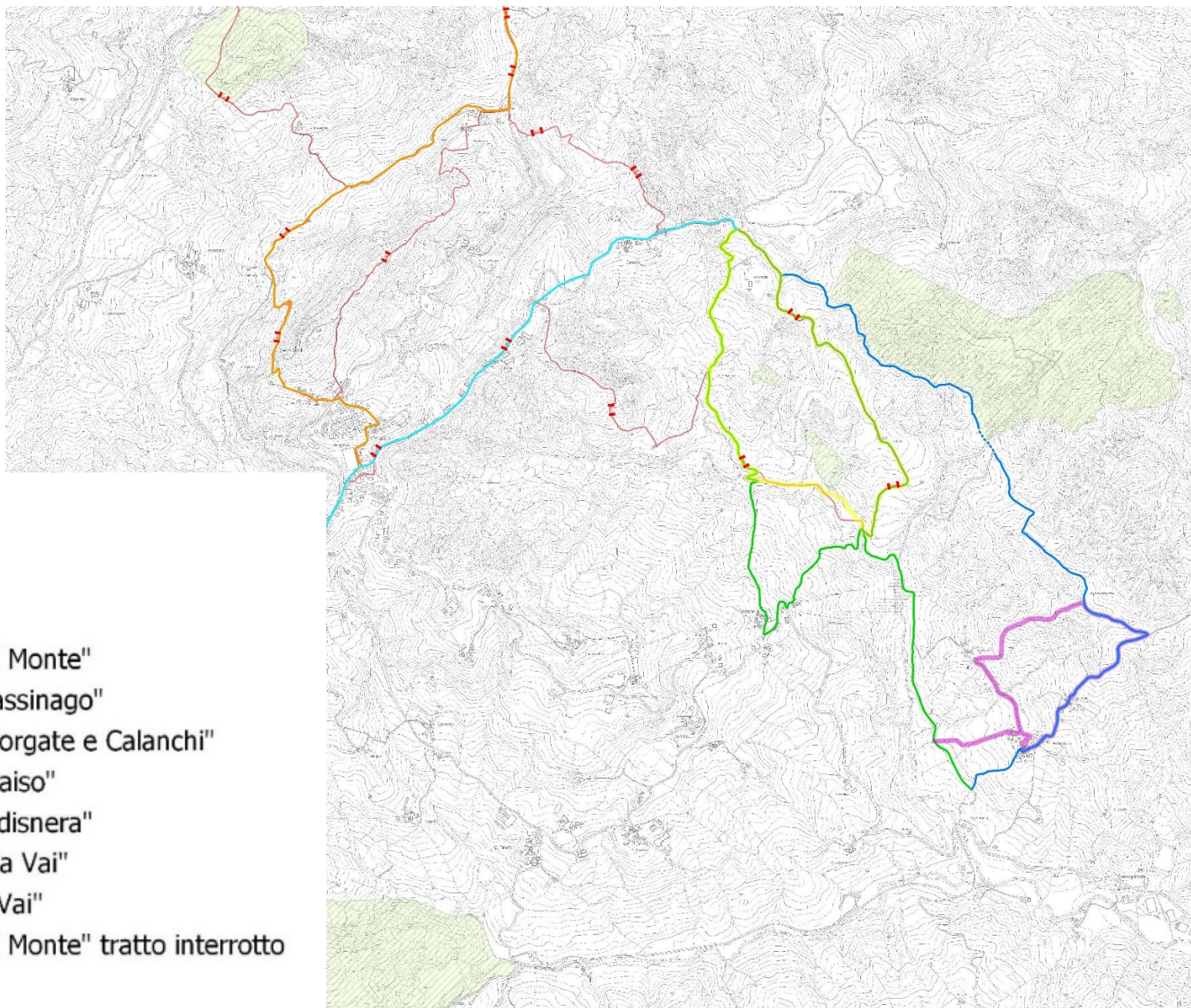


Tavola n. 3 Siti di interesse

Punti di interesse

- 1 Detrito di versante
- 2 Affioramento di Ranzano e limite area estrattiva
- 3 Punto panoramico: contatto litologico tra Argille Varicolori e Argille a Palombini
- 4 Prolusite
- 5 Affioramento Argille a Palombini
- 6 Punto panoramico: calanchi policromi
- 7 Punto panoramico: aia area estrattiva
- 8 Punto panoramico: particolare morfostruttura in calanchi
- 9 Punto panoramico: forra
- 10 Punto panoramico: interruzione percorso
- 11 Punto panoramico: calanchi di Bradisnera
- 12 Visuale panoramica su Geosito Melanges di Baiso e area ex cava P4
- 13 Punto panoramico su Argille Varicolori
- 14 Punto panoramico: particolare calanchi di Bradisnera
- 15 Zona umida
- 16 Noduli di marcasite
- 17 Termitaio in argilla rossa
- 18 Block slide in argille varicolori
- 19 Morfoscultura in Argille Varicolori
- 20 Fungo e colata alla base
- 21 Punto panoramico verso area PAE P5
- 22 Punto panoramico verso area PAE P5
- 23 Livelli di calcite in ammasso roccioso
- 24 Quercia monumentale
- 25 Area pregressa: cava Cà Vai
- 26 Imbocco pista verso area PAE n.5
- 27 Nucleo rurale con edifici di interesse tipologico tradizionale
- 28 Trovante arenaceo
- 29 Punto panoramico sul paesaggio vegetale dei complessi argillosi
- 30 Lembi di vegetazione arborea di tipo mesofilo
- 31 Nucleo rurale di interesse storico-tipologico, in posizione assai panoramica
- 32 Casa a torre di rilevante interesse storico architettonico ed artistico
- 33 Punto panoramico (folte orlature di ginestra)
- 34 Stazione camphorosma
- 35 Contatto Argille Varicolori-Flysch di Monte Cassio
- 36 Forra
- 37 Affioramento Argille Varicolori
- 38 Visuale panoramica
- 39 Punto panoramico su pista Il Monte
- 40 Paesaggio agricolo
- 41 Affioramento Flysch di Monte Cassio assetto sub-verticale sotto il sentiero
- 42 Deposito alluvionale da sentiero ad alveo secco
- 43 Punto panoramico sull'alveo del torrente Giorgella
- 44 Affioramento Argille Varicolori con patine di rame
- 45 Aggregati di carbonato di calcio
- 46 Orlature ginestra
- 47 Vegetazione igrofila dei ruscelli
- 48 Impronte di animali
- 49 Popolamenti di pino silvestre
- 50 Popolamenti di orchidee selvatiche
- 51 Sentiero profondamente incassato
- 52 Punto panoramico: anfiteatro del Torrente Giorgella
- 53 Legno fossile silicizzato (Canossa)
- 54 Ambra (Gavia, Baiso)
- 55 Osso fossile non identificato (calanchi Baiso - T. Tresinaro)
- 56 Osso fossile non identificato (Ponte Giorgella, Baiso)
- 57 Dente pliosauro (Cassinago, Baiso)
- 58 Querceto aridoifilo
- 59 Castello di Baiso
- 60 Casa Toschi





LEGENDA

Sentieri

- Sentiero "Il Monte"
- Sentiero "Cassinago"
- Sentiero "Borgate e Calanchi"
- Sentiero "Baiso"
- Anello "Bradisnera"
- Sentiero "Ca Vai"
- Anello "Ca Vai"
- - - Sentiero "Il Monte" tratto interrotto

Tav. n. 4 Proposta di valorizzazione dell'area in studio

LEGENDA

Sentieri

- Sentiero "Il Monte"
- Sentiero "Cassinago"
- Sentiero "Borgate e Calanchi"
- Sentiero "Baiso"
- Anello "Bradisnera"
- Sentiero "Ca Vai"
- Anello "Ca Vai"
- - - Sentiero "Il Monte" tratto interrotto
- Percorso escursionistico REER
- PAE

Ipotesi progettuali

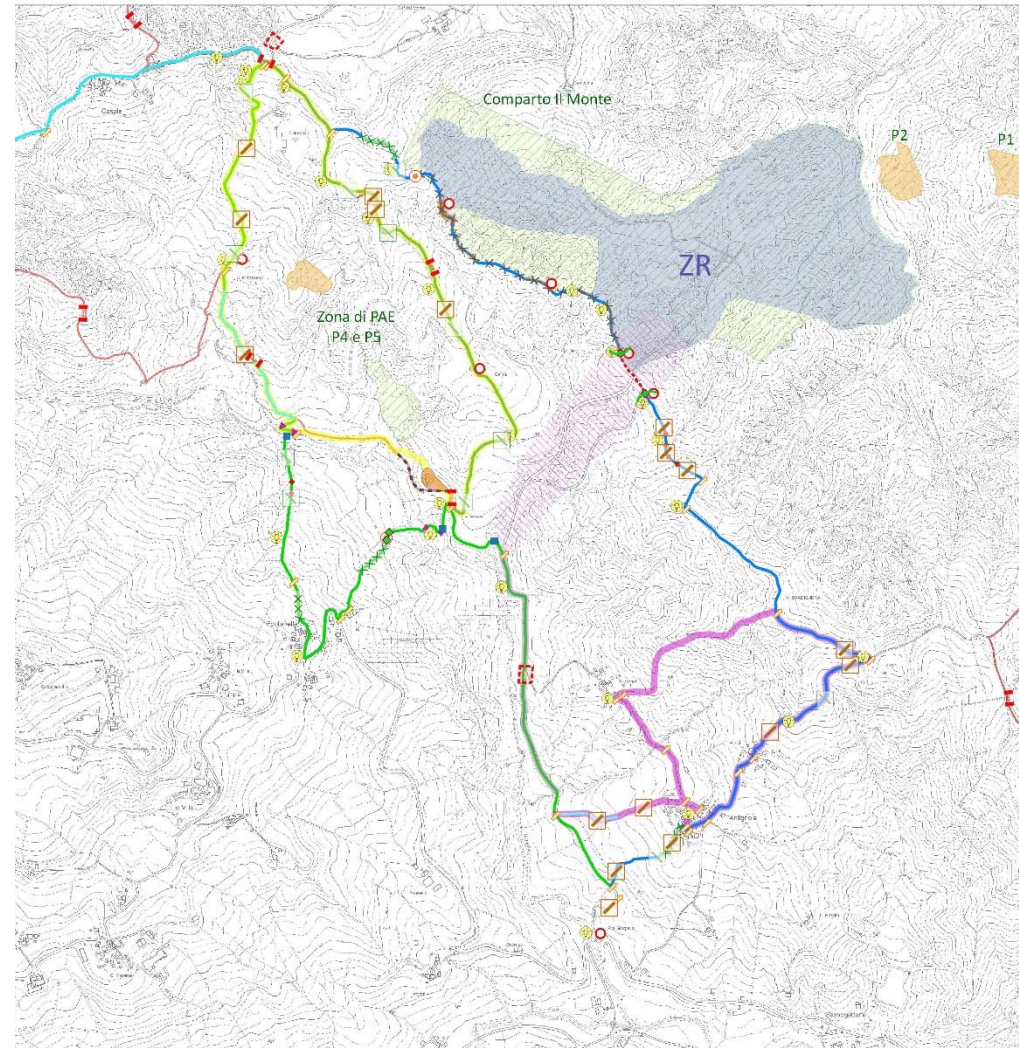
- Area in approfondimento di indagine
- Ipotesi parcheggio
- Pump track MTB

Interventi progettuali

- Recinzione 1.8m
- Sistemazione morfologica
- Guado da realizzare
- ◆ Interruzione sentiero
- Ⓜ Cartello didattico
- Traversa sgrondo acque
- Cartello monitore
- ✂ Bivio da segnalare
- Basto
- - - Interruzione sentiero
- - - Recinzione pali castagno
- Sistemazione del manto stradale
- ✂✂ Diradamento vegetazione
- - - Tratto di sentiero REER non esistente
- Tracciamento topografico del sentiero
- ✕ Rimozione filo spinato
- Sistemazione fondo
- ◆◆ Sistemazione morfologica e riassetto del piano di calpestio
- ▲ Tratto di vicinale non più esistente

Varianti Urbanistiche

- Ambito da stralciare dal PAE
- Ambito turistico sportivo-PSC
- Variante perimetro PAE

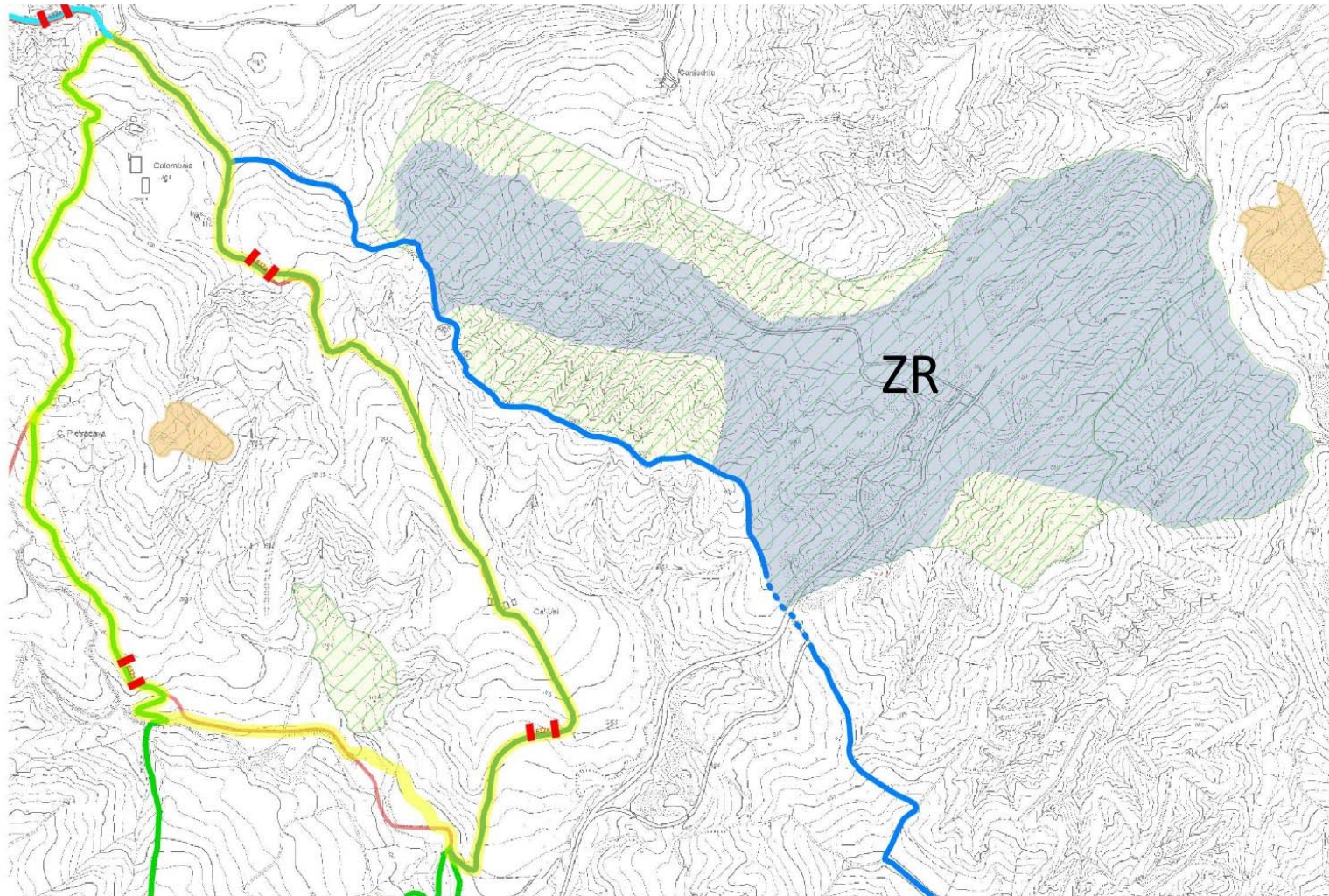


SCALA 1:7500

Comparto Il Monte

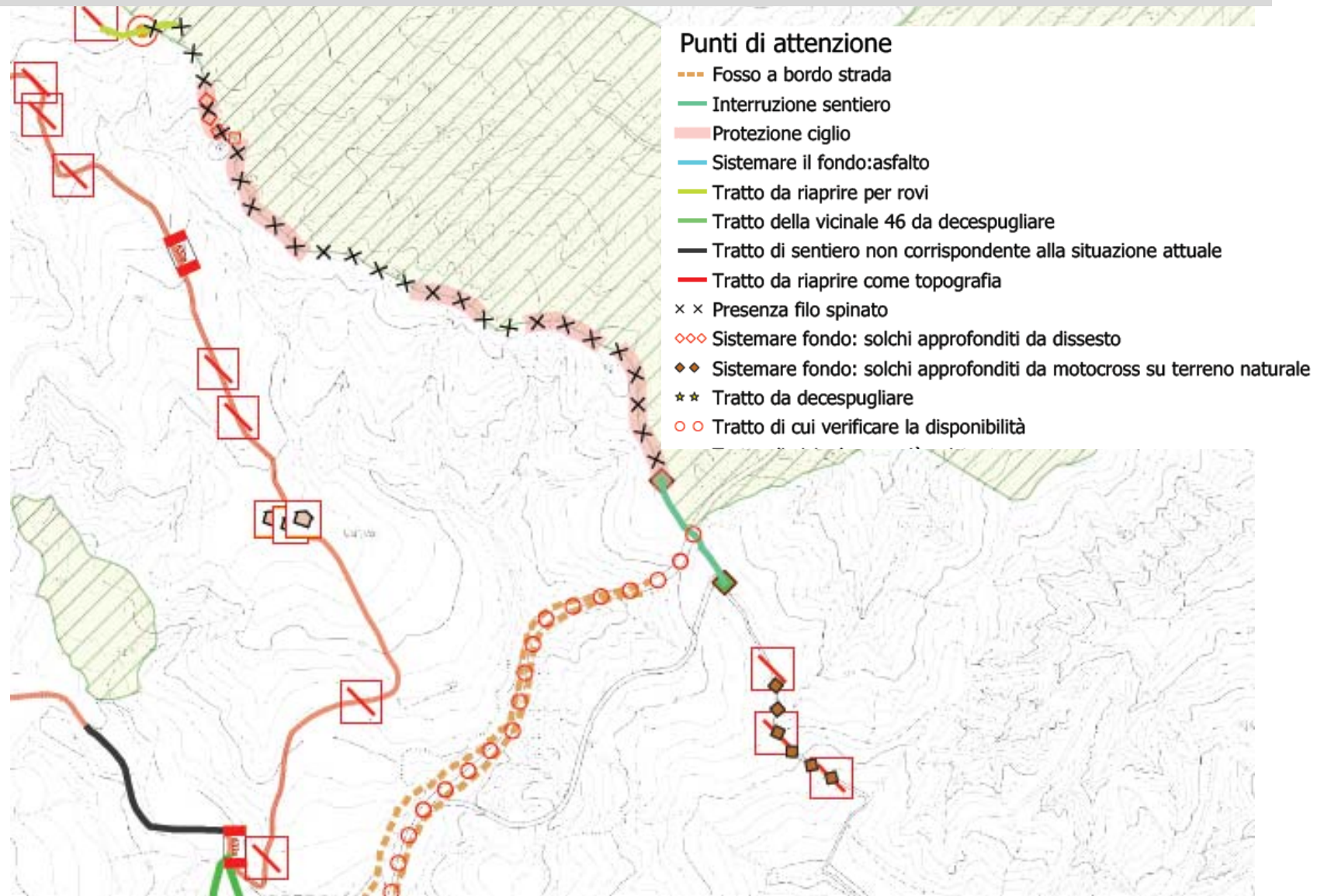


Comparto il Monte- Zone PAE P4, P1 e P2

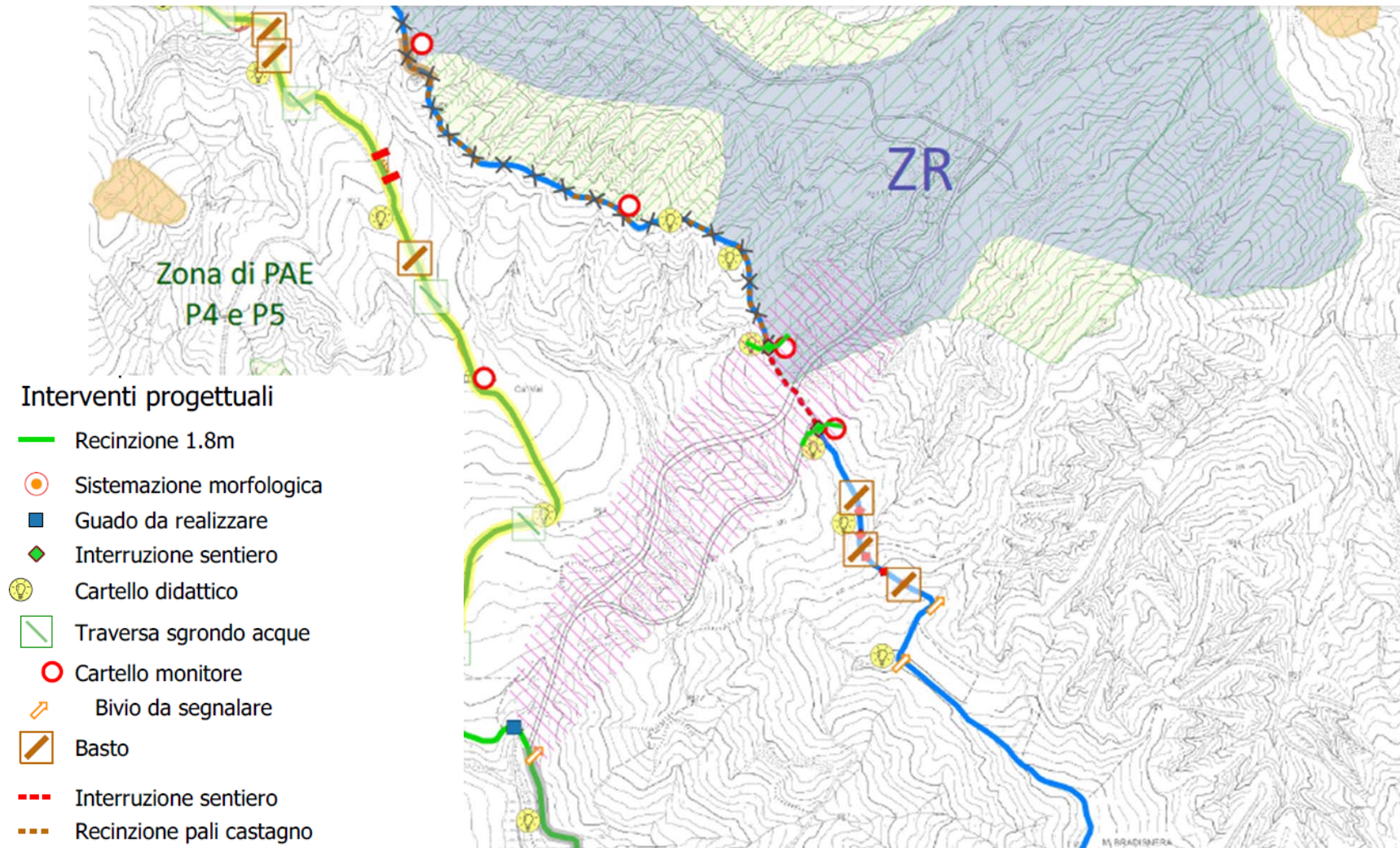




Estratto da Tav. 2: sentiero Il Monte



Estratto da Tav. 4:azioni proposte per l'apertura del sentiero



Tav. n. 4 Proposta di valorizzazione dell'area in studio

LEGENDA

Sentieri

- Sentiero "Il Monte"
- Sentiero "Cassinago"
- Sentiero "Borgate e Calanchi"
- Sentiero "Baiso"
- Anello "Bradisnera"
- Sentiero "Ca Vai"
- Anello "Ca Vai"
- - - Sentiero "Il Monte" tratto interrotto
- Percorso escursionistico REER
- PAE

Ipotesi progettuali

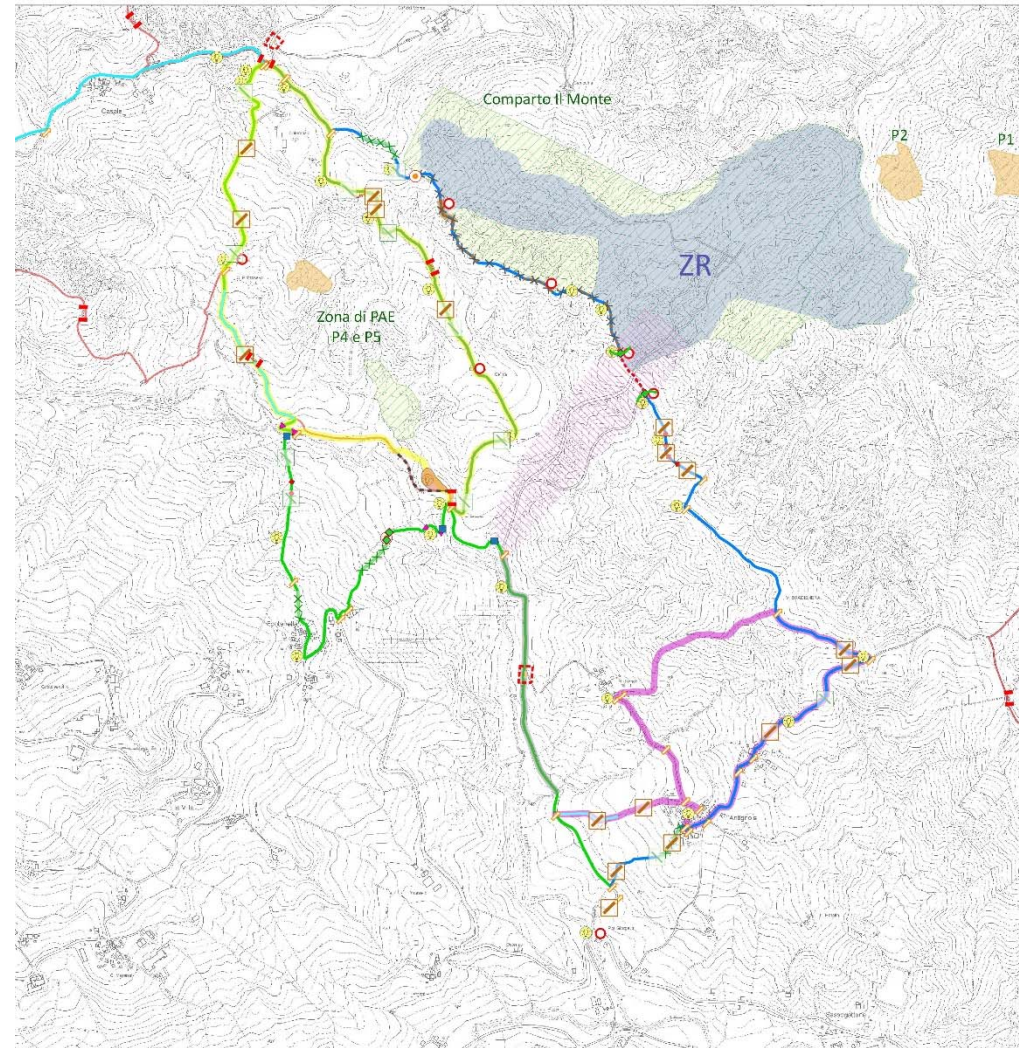
- Area in approfondimento di indagine
- Ipotesi parcheggio
- Pump track MTB

Interventi progettuali

- Recinzione 1.8m
- Sistemazione morfologica
- Guado da realizzare
- ◆ Interruzione sentiero
- Ⓜ Cartello didattico
- Traversa sgrondo acque
- Cartello monitore
- ✂ Bivio da segnalare
- Basto
- - - Interruzione sentiero
- - - Recinzione pali castagno
- Sistemazione del manto stradale
- ✂✂ Diradamento vegetazione
- - - Tratto di sentiero REER non esistente
- Tracciamento topografico del sentiero
- ✕ Rimozione filo spinato
- Sistemazione fondo
- ◆◆ Sistemazione morfologica e riassetto del piano di calpestio
- ▲ Tratto di vicinale non più esistente

Varianti Urbanistiche

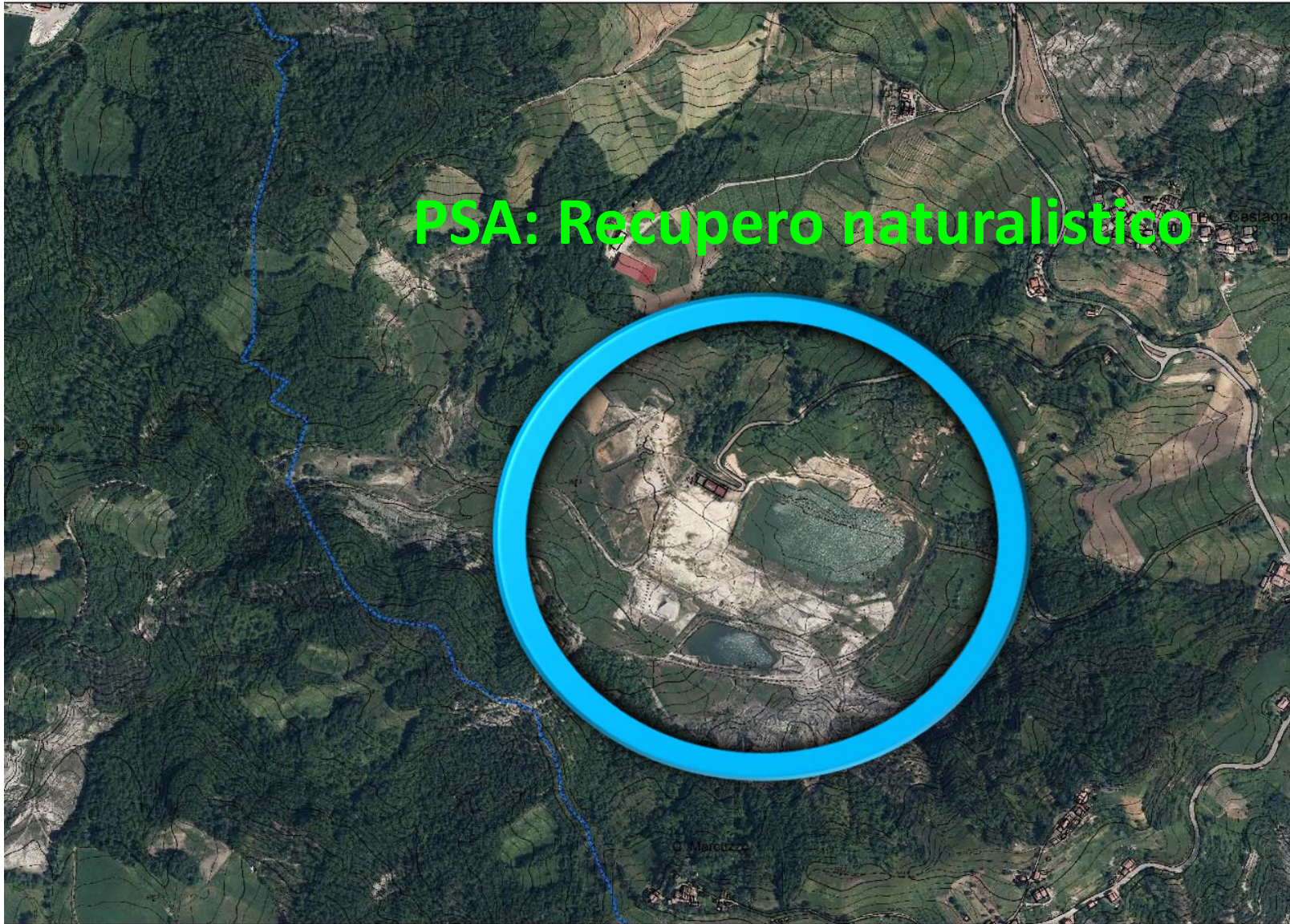
- Ambito da stralciare dal PAE
- Ambito turistico sportivo-PSC
- Variante perimetro PAE



SCALA 1:7500

Comparto Castagneto





Ortofoto AGEA 2011





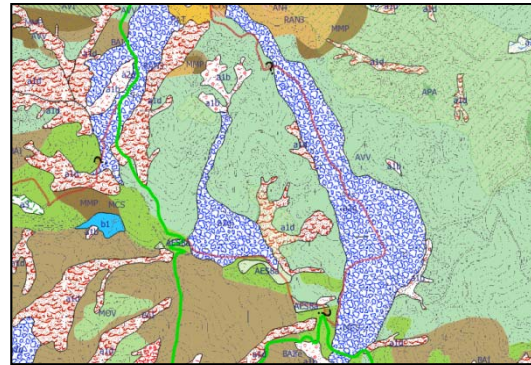
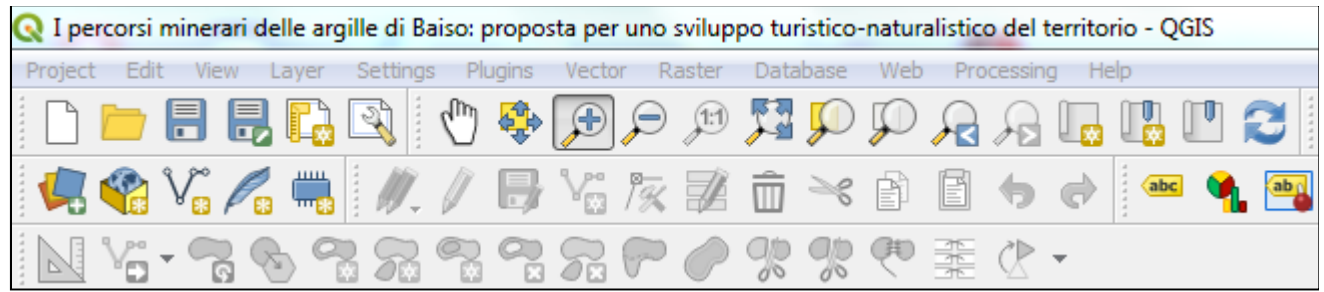
Il Database dei percorsi minerari di Baiso in QGis...



**UNA SCELTA OPEN E A COSTO ZERO
PER CHI LO UTILIZZERA'**



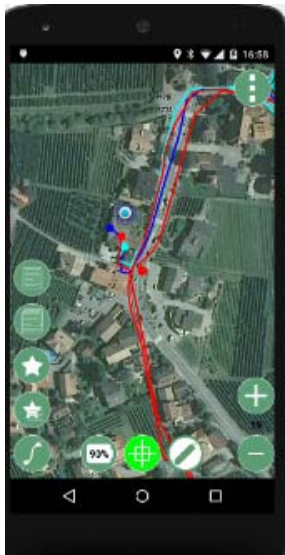
Rilevamento di campagna...



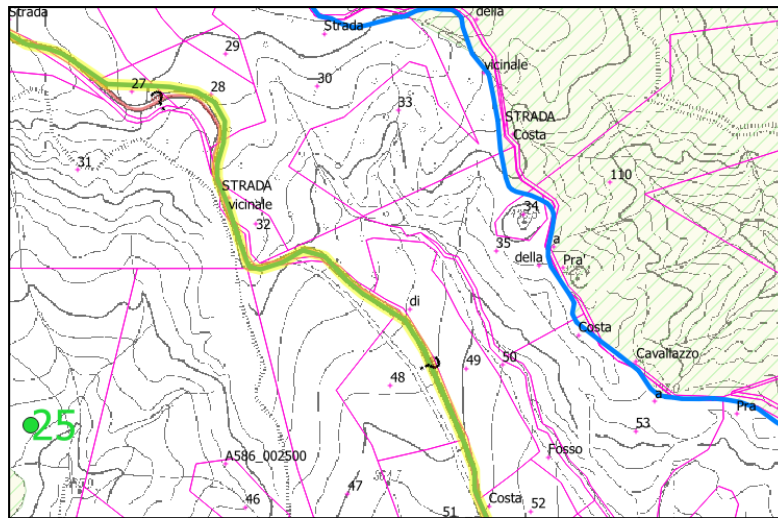
Cartografia geologica Regionale



Georeferenziazione nel sistema di proiezione EPSG 25832



...assistito da GPS e mappe integrate in Geopaparazzi: **free-App su Android.**



Sovrapposizione del catasto vettoriale per individuare le intersezioni tra sentieri e Proprietà

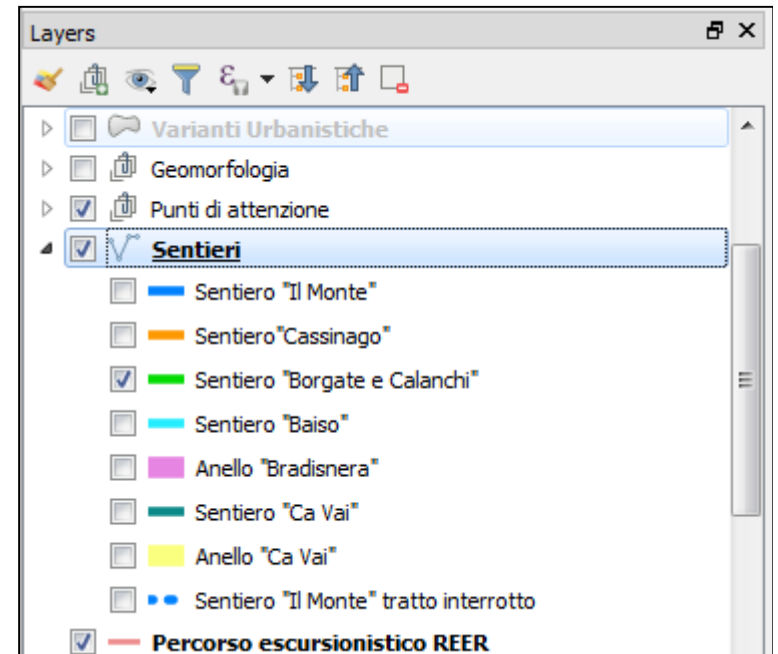
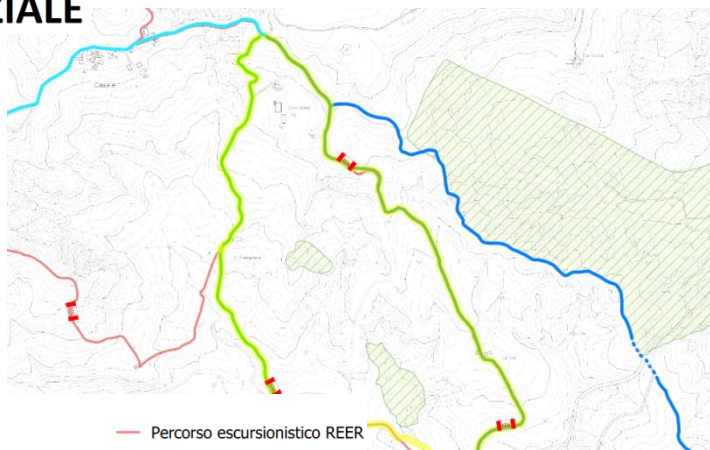


TAVOLA N. 1

IPOSTESI INIZIALE



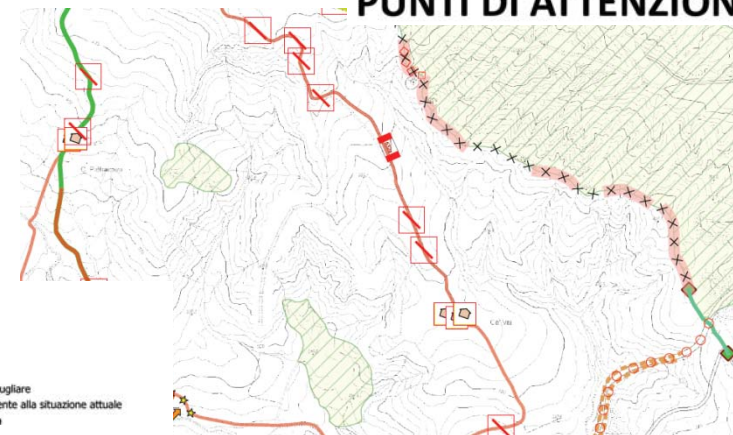
Sentieri

- Sentiero "Il Monte"
- Sentiero "Cassinago"
- Sentiero "Borgate e Calanchi"
- Sentiero "Baiso"
- Anello "Bradisnera"
- Sentiero "Ca Vai"
- Anello "Ca Vai"
- Sentiero "Il Monte" tratto interrotto

- Percorso escursionistico REER
- ▨ PAE

TAVOLA N. 2

PUNTI DI ATTENZIONE



Punti di attenzione

- ▨ Fosso a bordo strada
- Interruzione sentiero
- Protezione ciglio
- Sistemare il fondo:asfalto
- Tratto da riaprire per rovi
- Tratto della vicinale 46 da decespugliare
- Tratto di sentiero non corrispondente alla situazione attuale
- Tratto da riaprire come topografia
- × Presenza filo spinato
- × Sistemare fondo: solchi approfonditi da dissesto
- × Sistemare fondo: solchi approfonditi da motocross su terreno naturale
- Tratto da decespugliare
- Tratto di cui verificare la disponibilità
- Tratto di vicinale non più esistente
- Frana
- ▣ Attraversamento corso d'acqua
- ◆ Interruzione sentiero
- ▣ Edificio pericolante
- ▴ Bivio da segnalare

TAVOLA N. 3

SITI DI INTERESSE

Zone di interesse

- ▨ Popolamenti di pino silvestre
- ▣ Forra
- ▨ Lembi significativi di popolazioni erbacee ed arbustive di ambiente calanchivo
- ▣ Area umida
- ▣ Frana
- ▣ Lago
- ▣ Forra
- ▣ Aia di cava
- ▣ Calanchi (PSC_Baiso)
- ▣ Geositi

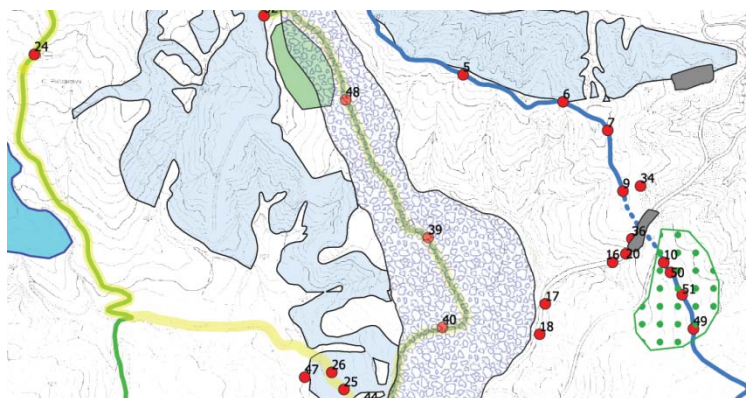


TAVOLA N. 4

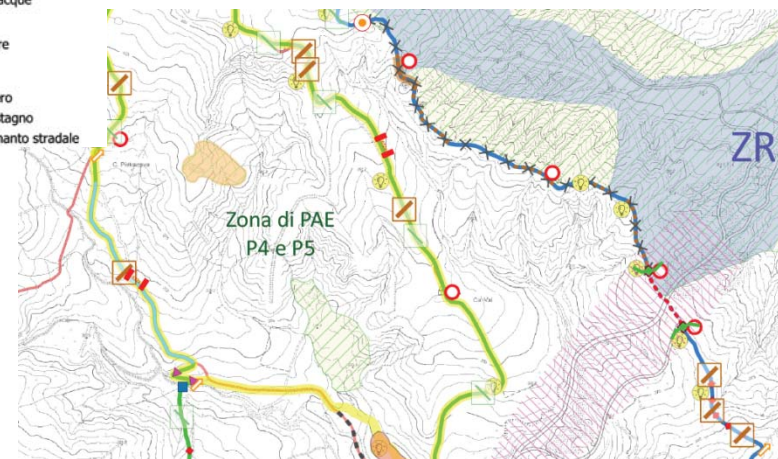
PROPOSTA DI VALORIZZAZIONE DELL'AREA IN STUDIO

Ipotesi progettuali

- ▨ Area in approfondimento di indagine
- ▨ Ipotesi parcheggio
- ▨ Pump track MTB

Interventi progettuali

- Recinzione 1.8m
- Sistemazione morfologica
- ▣ Guado da realizzare
- ◆ Interruzione sentiero
- Cartello didattico
- ▨ Traversa sgrondo acque
- Cartello monitor
- ▴ Bivio da segnalare
- ▣ Basto
- Interruzione sentiero
- Recinzione pali castagno
- Sistemazione del manto stradale



INCONTRI CON LA CITTADINANZA

