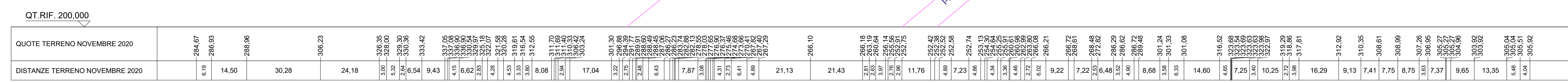


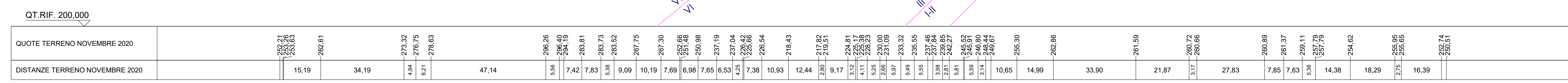
SEZIONE N. C  
SCALA 1:1000



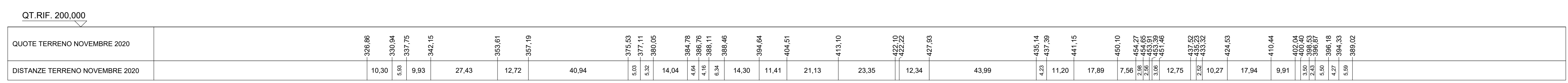
SEZIONE N. D  
SCALA 1:1000



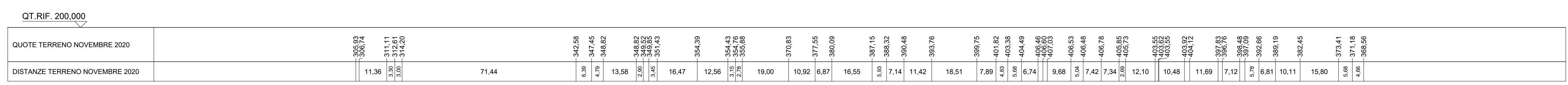
SEZIONE N. A  
SCALA 1:1000



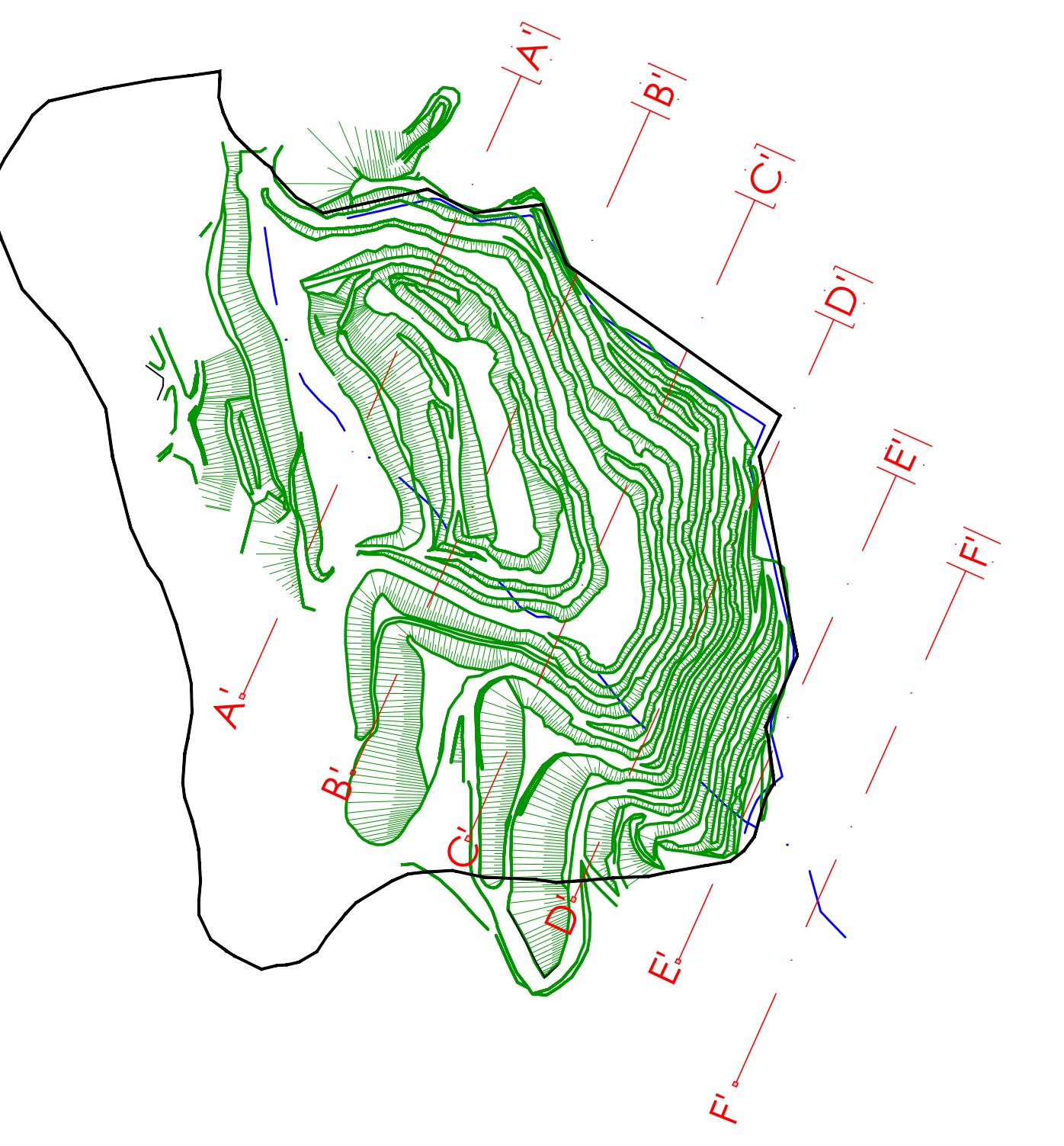
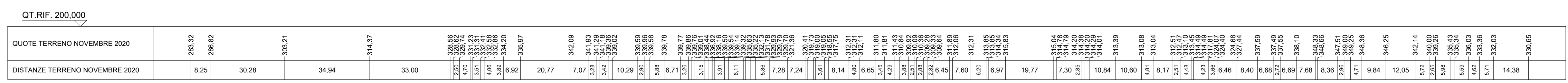
SEZIONE N. F  
SCALA 1:1000



SEZIONE N. E  
SCALA 1:1000



SEZIONE N. G  
SCALA 1:1000



**Regione Emilia-Romagna**

Provincia di Ravenna, Comune di Riolo Terme, Comune di Casola Valsenio, Unione della Romagna Faentina

**POLO UNICO REGIONALE DEL GESSO MONTE TONDO**  
delibera del Consiglio Regionale dell'Emilia-Romagna del 28 febbraio 1990, n. 3095

**Schema di sezioni geologiche e di scavo A' - F'**

**T - SEZ GEO**

Schema di attività tecnica di valutazione delle componenti ambientali, paesaggistiche e socio-economiche in relazione al possibile proseguimento dell'attività estrattiva del Polo Unico Regionale del Gesso (delibera del Consiglio Regionale dell'Emilia-Romagna del 28 febbraio 1990, n. 3095) in località Monte Tondo, nei Comuni di Riolo Terme e Casola Valsenio - Provincia di Ravenna

Rev.	Data	Descrizione/Modifica	Autore	Controllo	Approvato
1	02/2021	Prima emissione	Simone Rigatti	Stefano Marabini	
2	DATA				