

ASSEMBLEA NAZIONALE 2023

QUALE PARTECIPAZIONE DI FRONTE AI RISCHI NATURALI E AI CAMBIAMENTI CLIMATICI?

EVENTO PUBBLICO IBRIDO

“Che costa sarà?” Formazione partecipata e condivisa della Strategia di Gestione Integrata per la Difesa e l’Adattamento della Costa dell’Emilia-Romagna ai cambiamenti climatici (GIDAC)

Roberto Montanari

Settore difesa del territorio, Area difesa del suolo della costa e bonifica
Regione Emilia-Romagna

Senigallia
Palazzetto Baviera

31 marzo 2023

ore 15.00-19.00

SENIGALLIA, PALAZZETTO BAVIERA

31 MARZO 2023

15.00-19.00

ADRIACLIM INTERREG IT-HR STRATEGIC PROJECT

un Progetto Europeo a supporto di Strategie e Piani di Adattamento per le aree costiere Adriatiche

ADRIACLIM – ID 10252001

CLIMATIC CHANGE INFORMATION, MONITORING AND MANAGEMENT TOOLS FOR ADAPTATION STRATEGIES IN THE ADRIATIC COASTAL AREAS

The poster features the AdriaClim logo in a blue circle at the top. Below it, the text reads: "Informazioni, monitoraggio e strumenti di gestione per le strategie di adattamento al cambiamento climatico nelle aree costiere dell'Adriatico". The central graphic shows a hand holding a coastal town above waves, with a sun and a cloud with a raindrop. At the bottom, it says "Proteggi la costa, adattati al cambiamento climatico!" and "Fondo Europeo di Sviluppo Regionale".

PROJECT PARTNERS



Capofila
Arpae
19 partners
14 Italiani
5 Croati

OBIETTIVI GENERALI

- Migliorare la **resilienza dei sistemi costieri** ai cambiamenti climatici, con lo
- **sviluppo di nuovi Piani di Adattamento** e di **strategie di mitigazione** basati su
- **informazioni climatiche** più accurate, affidabili, ad alta risoluzione **focalizzate sulle aree marine e costiere**

OBIETTIVI SPECIFICI

- Implementare un **sistema di gestione del rischio** in ambito marino-costiero;
- Implementare uno **strumento integrato di monitoraggio-previsione-valutazione del rischio**;
- produrre **conoscenze per la Pianificazione Locale**, nuove, aggiornate, riducendo le incertezze;
- supportare la **Pianificazione Strategica**

Scopri di più su AdriaClim

www.italy-croatia.eu/adriacлим



I NUMERI DEL PROGETTO

DURATA DEL PROGETTO
01/01/2020 - 31/12/2022



BUDGET TOTALE
8.823.415,00 €

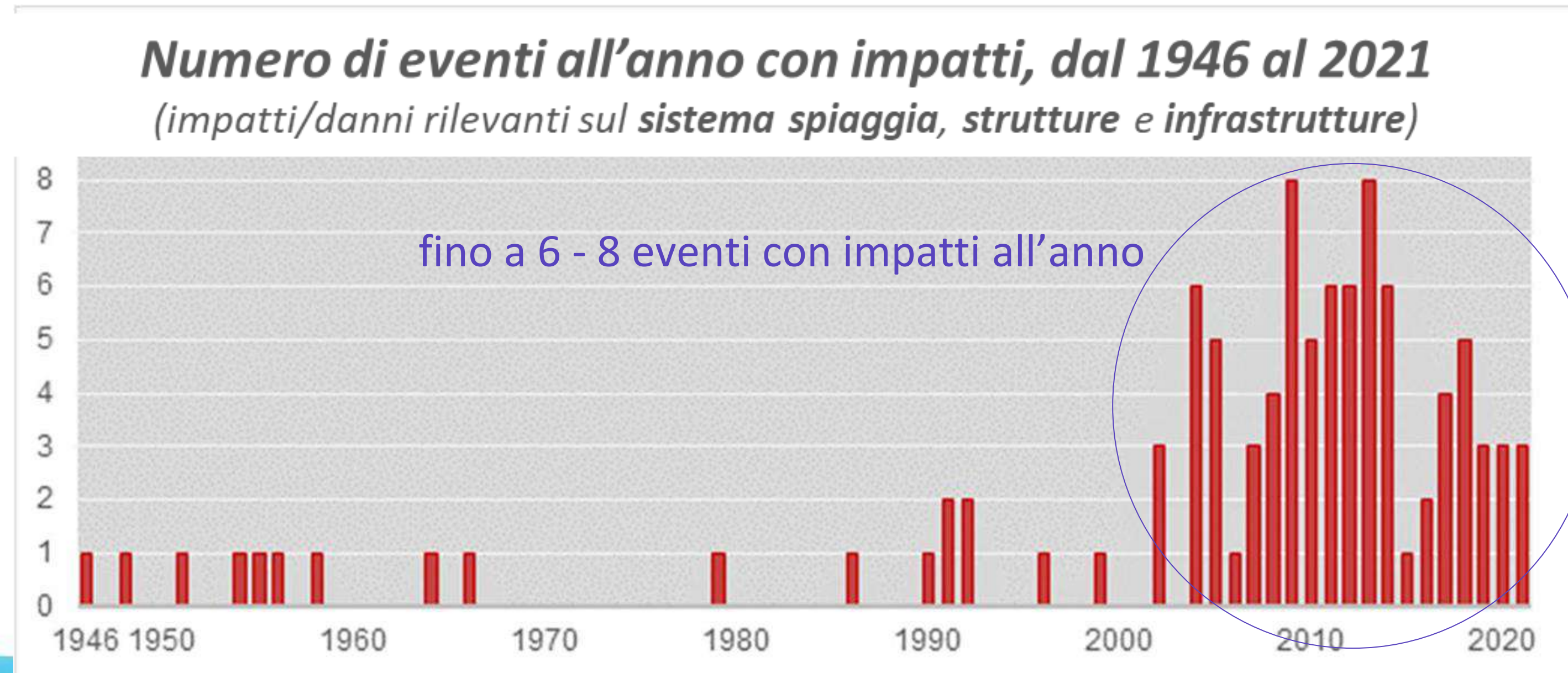


FESR
7.499.902,75 €



Perchè una nuova strategia per la difesa e l'adattamento ai cambiamenti climatici della costa dell'Emilia-Romagna

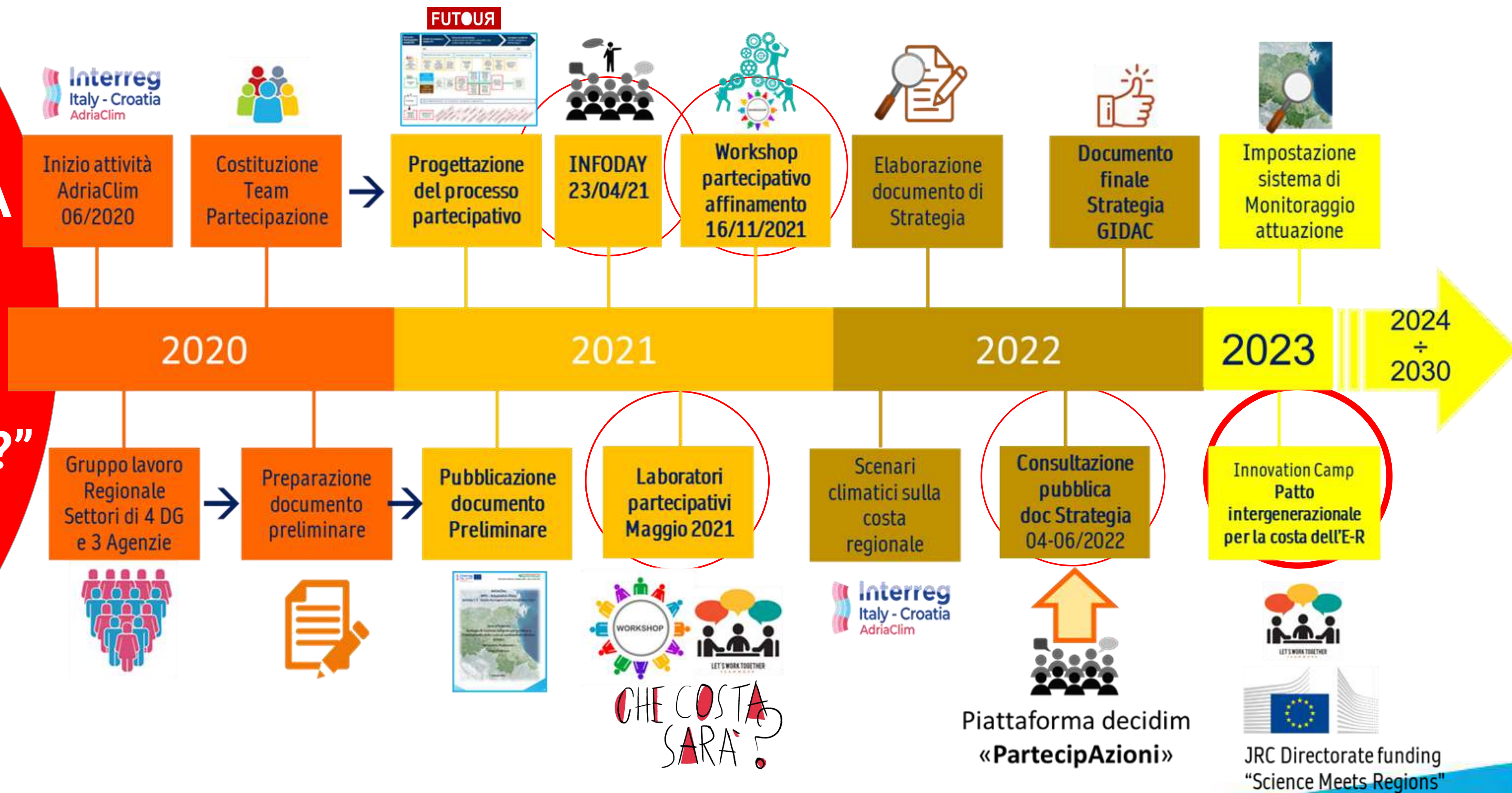
- 500.000 **abitanti** lungo i 130 km della fascia costiera regionale,
- 40 milioni di **presenze turistiche** lungo la fascia costiera regionale durante la stagione balneare
- 34.000 ettari di **aree naturali protette** sul territorio costiero e immediato hinterland
- 9% del **PIL regionale** è prodotto sulla costa (Turismo e altri settori della Blue Economy)
- Vulnerabilità del territorio al **SLR** e alle **mareggiate** cresciuta negli ultimi decenni (subsidenza, erosione, mancato apporto di sedimenti alla costa da parte dei corsi d'acqua)
- Aumento del numero di mareggiate con **impatti** rilevanti sulla costa negli ultimi 15 anni



GIDAC, una strategia partecipata e condivisa

Gestione Integrata per la Difesa e l'Adattamento della Costa ai cambiamenti climatici

MILESTONES DELLA STRATEGIA E DEL PERCORSO PARTECIPATIVO "CHE COSTA SARA'?"



La costruzione partecipata della Strategia GIDAC

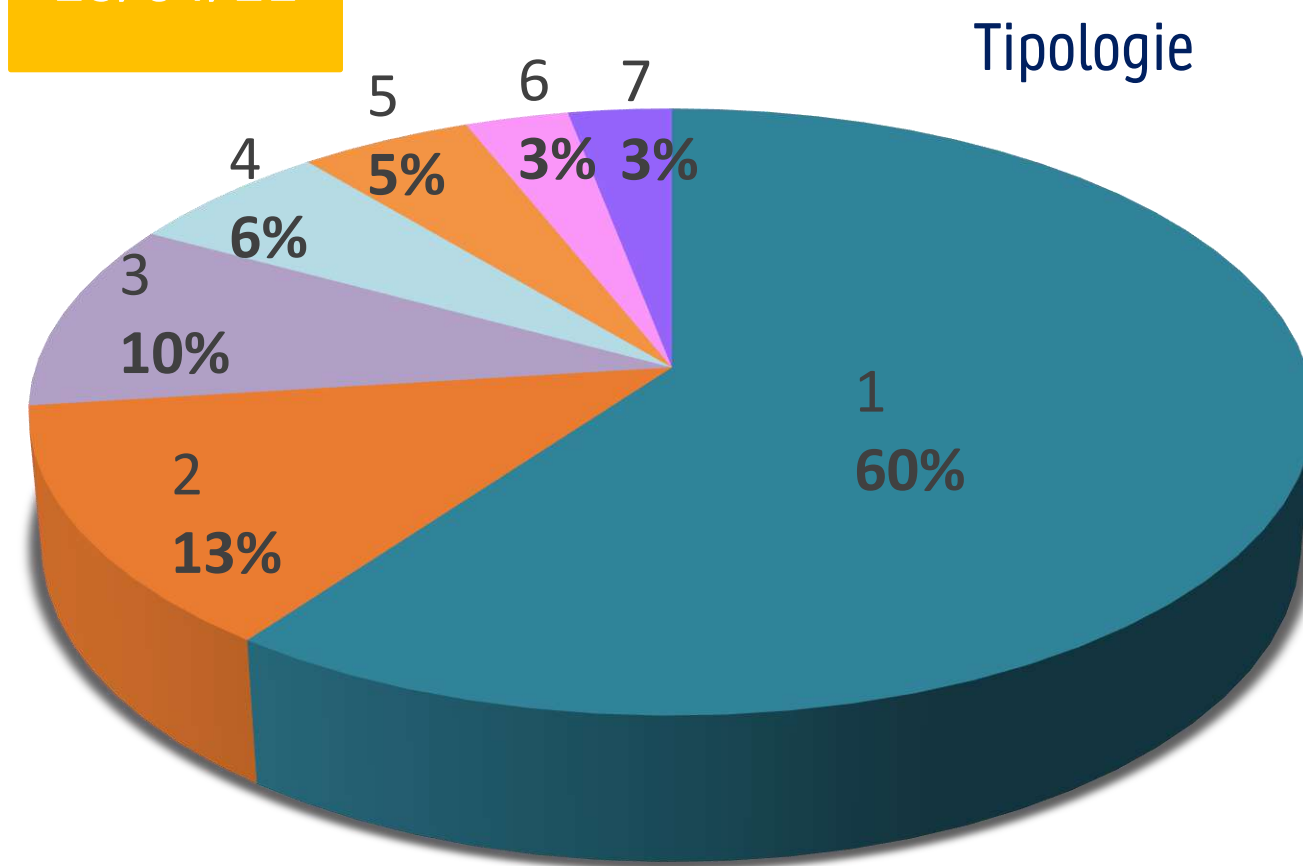
Il percorso «Che Costa Sarà?»



InfoDay « Che Costa Sarà?: la zona costiera e la sfida dei cambiamenti climatici »

INFODAY
di lancio
23/04/21

Oltre 270 partecipanti



- 1 Comuni e altri Enti territoriali (Regione, Provincia, AdB, Consorzi bonifica, Parco, Forestale)
- 2 Università e ricerca
- 3 rappresentanti operatori Balneari
- 4 rappresentanti operatori Pesca e Acquacoltura
- 5 Associazioni ambientaliste
- 6 Professioni, arti, servizi
- 7 Imprese, industria e commercio

- Inquadramento e rapporti con strumenti e norme
- **Documento Preliminare**, linee d'indirizzo per la Strategia GIDAC →
- Finalità e macro Obiettivi
- Tempi e principali passaggi
- Metodo di lavoro
- Visione e Approccio Integrato, Ascolto e Collaborazione, Partecipazione



Videoregistrazione degli interventi e presentazioni sono disponibili sulla Piazza «*Che Costa Sarà?*» nella sezione documenti:
<https://partecipazione.regione.emilia-romagna.it/che-costa-sara/documenti>

La costruzione partecipata della Strategia GIDAC

Il percorso «Che Costa Sarà?»

Laboratori Partecipativi
MAGGIO 2021



Workshop plenario «Quadro Conoscitivo e Visione Futura»
4 maggio 2021 - 39 partecipanti, lavoro in 8 gruppi omogenei per tipologie

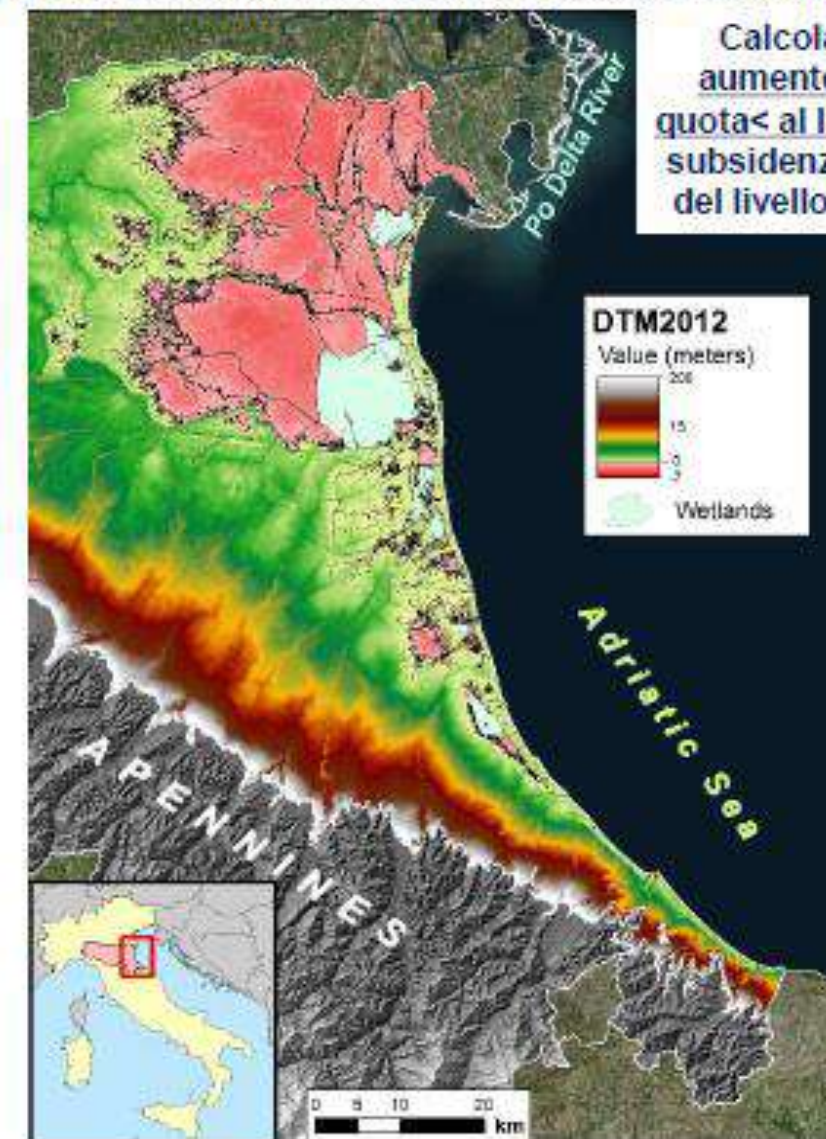
- Comuni ed altri Enti Territoriali (3 gruppi)
- Associazioni di Categoria (1 gruppo)
- Associazioni ambientaliste (1 gruppo)
- Università e Ricerca (2 gruppi)
- Regione ed Arpae (1 gruppo)

Analisi scenari futuri al 2100: aree sotto il livello del mare

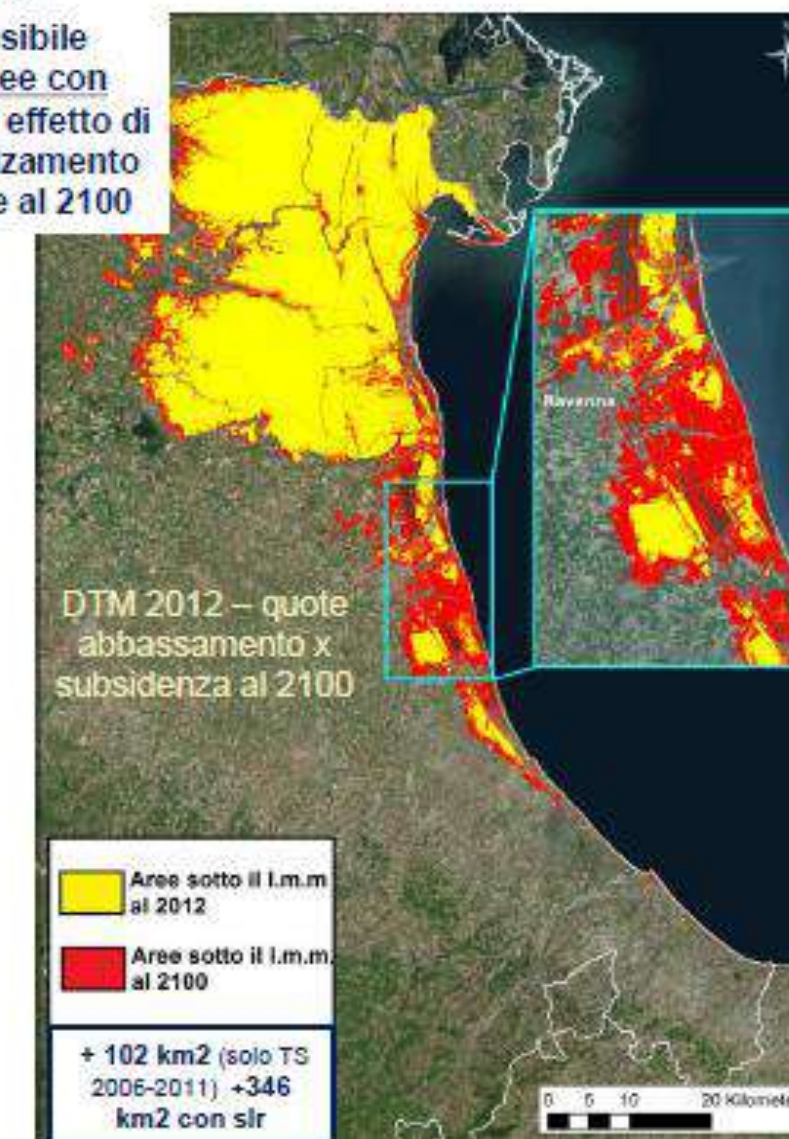
SIMULAZIONE DELLO SCENARIO PEGGIORE IN CASO DI NON INTERVENTO

simulazione dello scenario peggiore in caso di tassi di subsidenza invariati, innalzamento del livello del mare e non intervento

Dagli attuali 1200 km² di aree depresse a oltre 1500 km² - nello scenario peggiore; molte aree non in diretta connessione con il mare



Calcolato il possibile aumento delle aree con quota < al l.m.m per effetto di subsidenza e innalzamento del livello del mare al 2100



Condivisione del Quadro Conoscitivo sulla costa regionale
Criticità del sistema fisico costiero, dell'assetto urbanistico infrastrutturale, dei settori economici, degli elementi ambientali, attuali e per scenari climatici futuri

Laboratori interattivi sulle Visioni Future



VISIONE NEGATIVA DELLA COSTA NEL 2050

...E' ANDATO TUTTO MALE, I PEGGIORI INCUBI SI SONO AVVERATI

VISIONE POSITIVA DELLA COSTA NEL 2050

...E' ANDATO TUTTO BENE, OLTRE LE NOSTRE MIGLIORI ASPETTATIVE



Definizione di un «terreno comune» su cui costruire l'idea di Costa per il futuro

La costruzione partecipata della Strategia GIDAC

Il percorso «Che Costa Sarà?»



Laboratori Partecipativi
MAGGIO 2021



Workshop territoriali «Azioni»

- Costa del Riminese - 6 maggio 2021
- Costa del Cesenate - 11 maggio 2021
- Costa del Ravennate - 13 maggio 2021
- Costa del Ferrarese - 18 maggio 2021

Focus su Quadro Conoscitivo locale

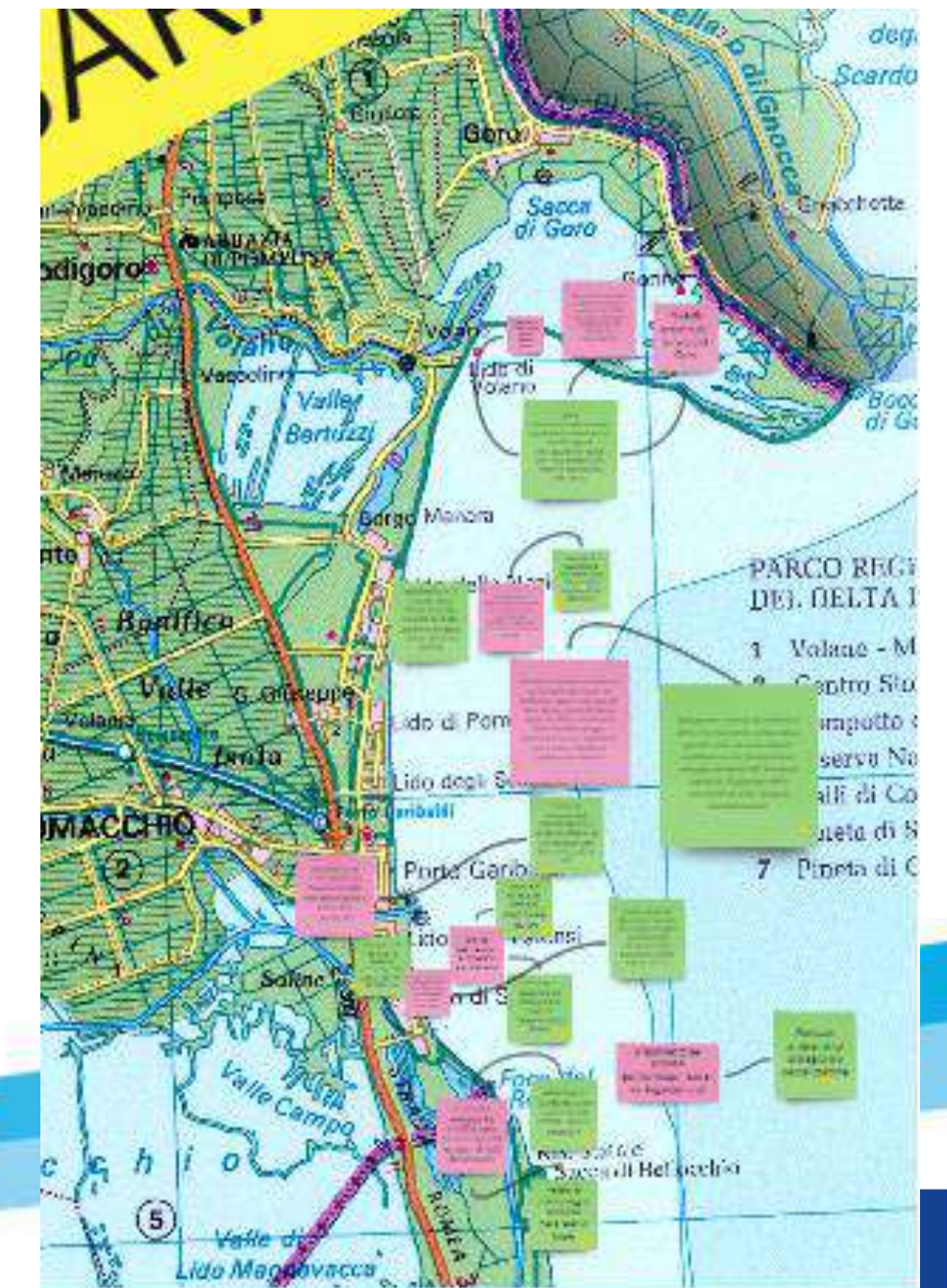
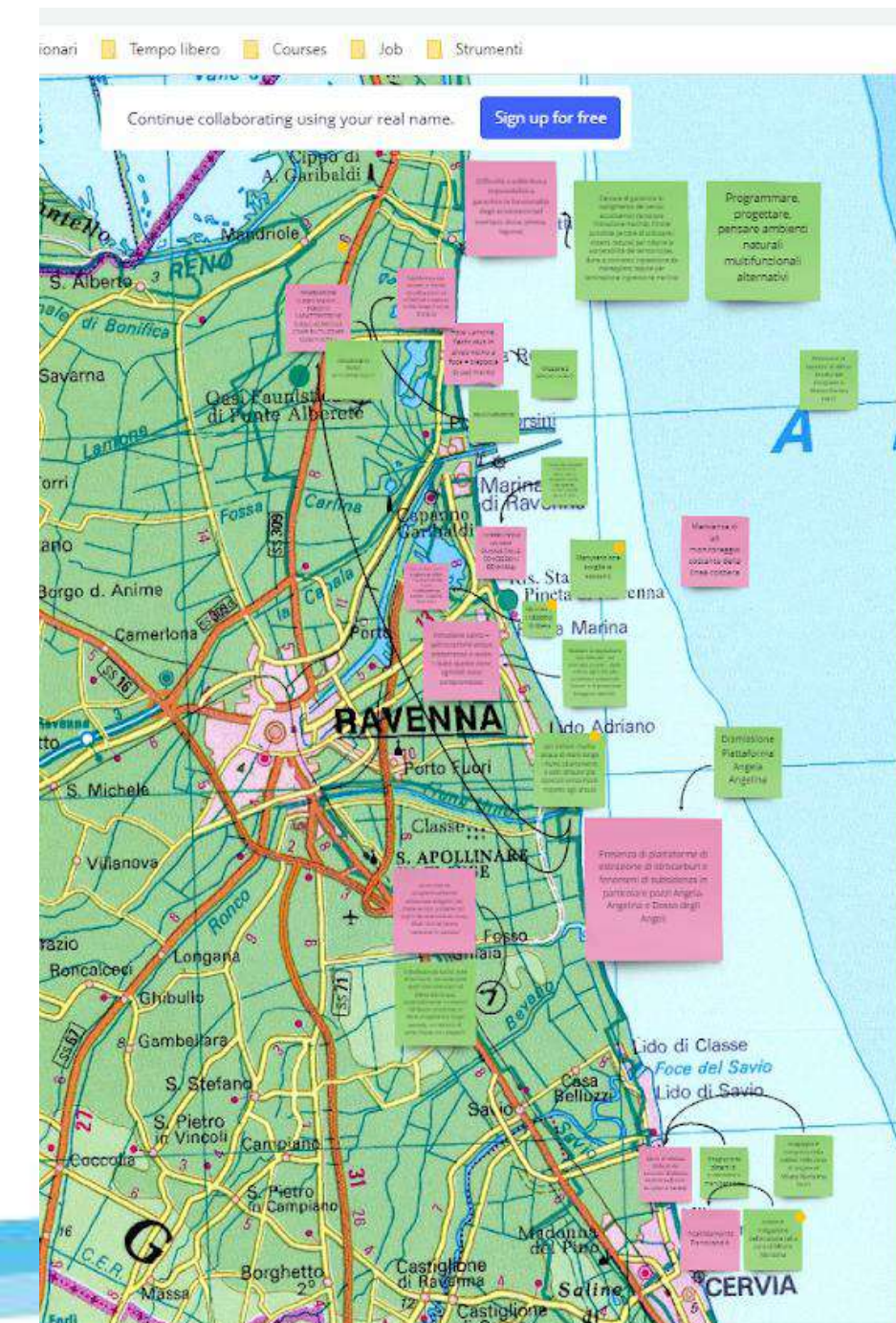
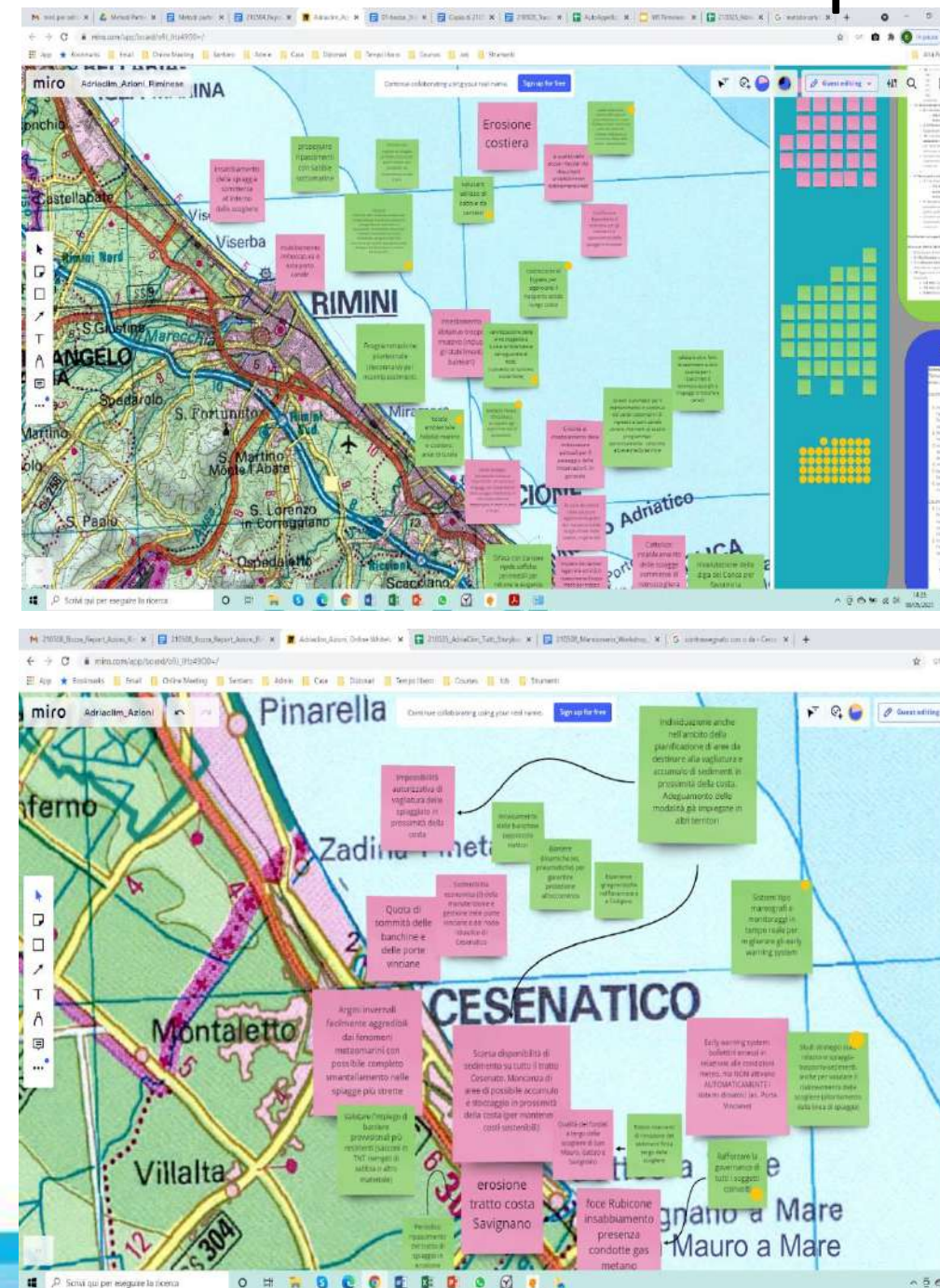
Laboratori interattivi
Gruppi misti,
tipologie distribuite
(a rotazione sui singoli Tavoli)

in media 20 partecipanti per ogni workshop, lavoro in gruppi eterogenei

Tema **Tavolo 1** (a rotazione i gruppi di partecipanti transitano al Tavolo presidiato da 1 facilitatore e da 1 o 2 esperti della materia)

Criticità e interventi in fascia costiera

- Criticità e modalità di gestione attuali
- Sostenibilità della gestione attuale
- Possibili soluzioni: di adattamento, gestionali, interventi e misure
- Adeguatezza e sostenibilità delle soluzioni anche per scenari climatici futuri



La costruzione partecipata della Strategia GIDAC

Il percorso «Che Costa Sarà?»



Laboratori Partecipativi
MAGGIO 2021



Workshop territoriali «Azioni»

Costa del Riminese - 6 maggio 2021
Costa del Cesenate - 11 maggio 2021
Costa del Ravennate - 13 maggio 2021
Costa del Ferrarese - 18 maggio 2021

in media 20 partecipanti per ogni workshop, lavoro in gruppi eterogenei

Focus su Quadro Conoscitivo locale

Laboratori interattivi
Gruppi misti,
tipologie distribuite
(a rotazione sui singoli Tavoli)

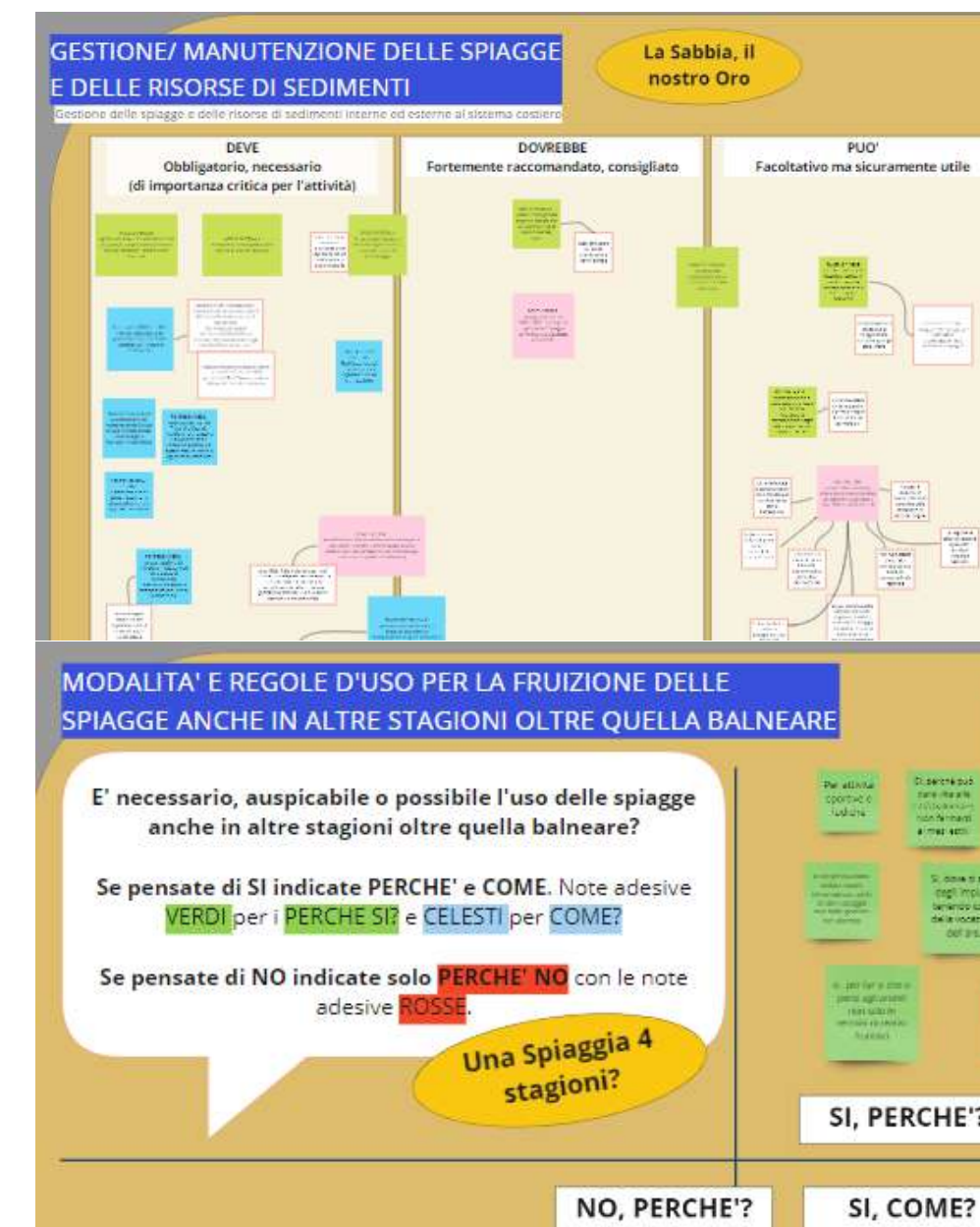
Temi Tavolo 2 (a rotazione i gruppi di partecipanti transitano al Tavolo presidiato da 1 facilitatore e da 1 o 2 esperti della materia)

Gestione e manutenzione delle spiagge e delle risorse di sedimenti

- Riduzione delle perdite di sedimenti dal sistema spiaggia
- Alimentazione delle spiagge con sedimenti esterni al sistema
- Alimentazione delle spiagge con sedimenti interni al sistema

Modalità d'uso e fruizione delle spiagge nelle diverse stagioni

- Uso e fruizione in stagione balneare
- Uso e fruizione nelle altre stagioni
- Necessità, possibilità, condizioni



Funzione primaria della spiaggia quale prima struttura di difesa del territorio dall'ingressione marina,
e
funzioni economiche, ricreative, ambientali

La costruzione partecipata della Strategia GIDAC

Il percorso «Che Costa Sarà?»



Laboratori Partecipativi
MAGGIO 2021



Workshop territoriali «Azioni»

Costa del Riminese - 6 maggio 2021
Costa del Cesenate - 11 maggio 2021
Costa del Ravennate - 13 maggio 2021
Costa del Ferrarese - 18 maggio 2021

Focus su Quadro Conoscitivo locale

Laboratori interattivi
Gruppi misti,
tipologie distribuite
(a rotazione sui singoli Tavoli)

in media 20 partecipanti per ogni workshop, lavoro in gruppi eterogenei

Tema Tavolo 3 (a rotazione i gruppi di partecipanti transitano al Tavolo presidiato da 1 facilitatore e da 1 o 2 esperti della materia)

Metodo di lavoro condiviso

- Quali soggetti chiave
- Su quali temi collaborare
- Con quali strumenti e metodi
- Come poter dare continuità
- Principi guida della collaborazione - organizzazione
- Partecipazione, comunicazione e sensibilizzazione



*Agire insieme
per la tutela,
gestione, difesa,
adattamento
della fascia
costiera*



La costruzione partecipata della Strategia GIDAC

Il percorso «Che Costa Sarà?»



Laboratori
Partecipativi
MAGGIO 2021



Workshop plenario «Confronto e sintesi»

27 maggio 2021

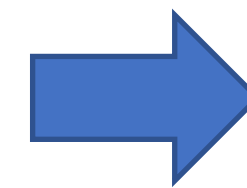
42 partecipanti, lavoro in gruppi eterogenei

Integrazione del Quadro Conoscitivo
generale

Convergenza su Obiettivi
e tipologie di Azioni

Condivisione e sintesi degli elementi emersi per le tematiche dei 3 Tavoli di lavoro nei 4 workshop territoriali

1. Criticità, necessità, sostenibilità, adattamento in fascia costiera
2. Gestione e manutenzione, modalità d'uso e fruizione delle spiagge nelle diverse stagioni
3. Metodo di lavoro condiviso, governance a attuazione della strategia



- Obiettivi Generali
- Obiettivi Specifici
- Tipologie di Azioni
- Sviluppo delle azioni e degli indirizzi di attuazione

Stakeholders shared Vision at year 2050 Negative & Positive

dalle Visioni emerse nei laboratori partecipativi
Visioni comuni della costa nel 2050

Visioni Comuni Negative della Costa nel 2050

- Abbandono del territorio, spopolamento e migrazione verso l'entroterra.
- Erosione della costa con perdita dell'economia turistica e usi del mare come pesca e acquacoltura.
- Distruzione habitat naturali, perdita di biodiversità (specie animali, vegetali). Perdita di servizi ecosistemici resi dal sistema costiero.
- Opere impattanti e invasive che stravolgono il paesaggio costiero.
- Incapacità e lentezza nelle azioni del pubblico e privato.
- Difficoltà a gestire continuamente l'emergenza. Incapacità di ragionare in termini di complessità.
- Ripercussioni sui sistemi fluviali a monte. Maggiori rischi di alluvioni.
- Rischi per la salute pubblica.

Visioni Comuni Positive della Costa nel 2050

- Ripristino e ricostruzione delle dune e altri habitat. Lasciare spazio alle dinamiche marine di esplicitarsi. Reintroduzione di specie vegetali e animali con l'uso di fondi.
- Diffusione della coscienza climatica e consapevolezza nella PA, imprese e cittadini delle dinamiche costiere e dei relativi comportamenti/azioni. I cambiamenti sono attesi, sappiamo che arrivano e quando.
- Turismo sostenibile e green e stagionalizzato.
- Integrazione di opere per la riduzione dell'erosione che possano diversificare ambiente marino.
- Riconversione piattaforme.
- Energie rinnovabili: il 100% della costa è servito da energie rinnovabili.
- Delocalizzazioni e arretramenti per avere aree sicure e spiagge turistiche.
- Molta più collaborazione tra pubblico e privato. Governance collaborativa, multidisciplinare e multilivello.
- Mobilità sostenibile. Fascia costiera per la mobilità lenta.
- Gestione bacini fluviali e corsi d'acqua come elemento di collegamento con l'entroterra.
- Argini visibili e presidati.
- Integrazione tra aree interne e costiere.
- Pianificazione e sinergia dell'uso del mare e uso sostenibile delle risorse.

→ dalla Visione condivisa alla costruzione della Strategia

Linee direttrici o Pilastri della GIDAC

- Liberare spazio e mantenere una spiaggia libera da strutture e infrastrutture, come «fascia di rispetto» per l'esplicitarsi delle dinamiche marine, promuovendo la riorganizzazione dei tratti costieri critici, la revisione delle opere di protezione costiera, l'arretramento delle strutture e infrastrutture antropogeniche ove necessario. **Riduzione della vulnerabilità e dell'esposizione a rischio, miglioramento della resilienza del sistema litoraneo**
- Assicurare un adeguato apporto di sedimenti al sistema costiero, dalle varie fonti interne ed esterne, al fine di ripristinare e mantenere il bilancio sedimentario considerando le condizioni climatiche attuali e attese. **Alimentazione delle spiagge**
- Promuovere l'integrazione del costo dei rischi costieri nella valutazione costi/benefici all'interno dei processi decisionali della pianificazione territoriale e urbanistica e degli investimenti sulla costa, attraverso un approccio integrato e un metodo di lavoro condiviso fra le Autorità competenti e gli stakeholder pubblici e privati. **Coerenza delle decisioni in relazione all'ambiente e alle condizioni di rischio**
- Mantenere e sviluppare ulteriormente il Sistema di Conoscenze sulla dinamica costiera e fluviale, sulle fonti sedimentarie interne ed esterne, sugli interventi di difesa e sulla gestione dell'erosione costiera, sui rischi costieri presenti e attesi per gli scenari climatici, sulla pianificazione territoriale e urbanistica e sull'attuazione degli interventi sul territorio costiero. **Quadro conoscitivo costantemente aggiornato**

Obiettivi Generali della GIDAC

OG.1
Riduzione della vulnerabilità del territorio costiero e miglioramento della resilienza agli effetti dei cambiamenti climatici

[rif. Obiettivi SMACC / Obiettivi 2 e 3 del PGRA]

OG.2
Conservazione dell'integrità degli ecosistemi, dei paesaggi e della geomorfologia delle coste, per le generazioni presenti e future

[rif. Obiettivi SMACC, Misure del PGRA]

OG.3
Sviluppo sostenibile della zona costiera, con riguardo ad una pianificazione razionale delle attività umane in relazione agli scenari attesi dei Cambiamenti Climatici

[rif. Obiettivo 5 e Misure del PGRA, Obiettivo MSP per il tema Difesa Costiera]

OG.4
Prevenzione e riduzione degli impatti di eventi meteo-marini, fenomeni erosivi e ingressi marini sui territori costieri

[rif. Obiettivi 2 e 3 del PGRA]

OG.5
Gestione sostenibile e coordinata delle diverse risorse sedimentarie utili al ripascimento e al mantenimento delle spiagge

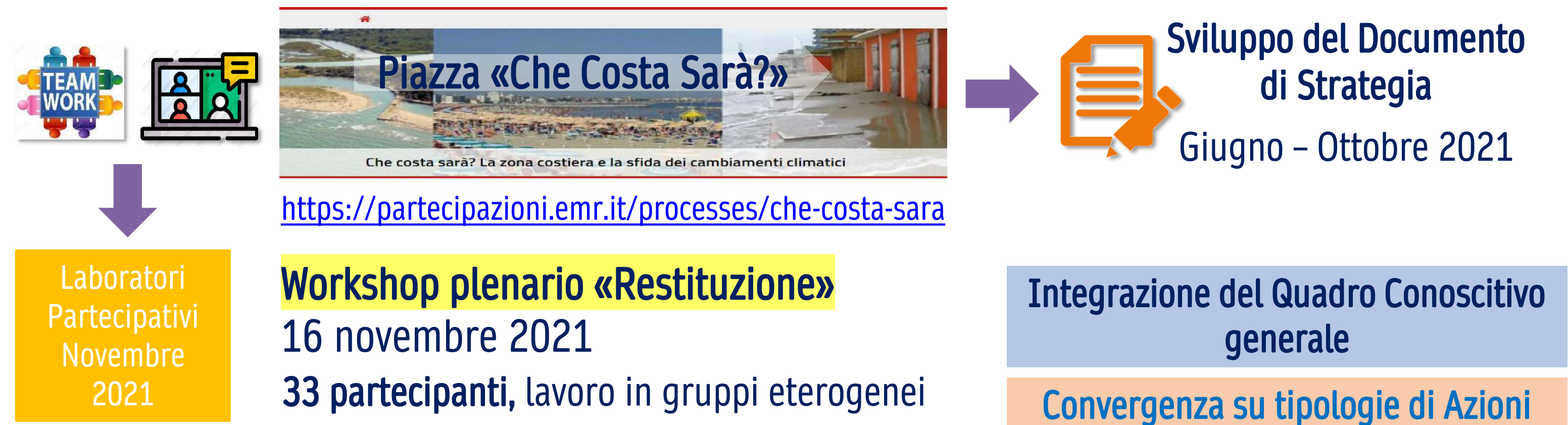
[rif. Obiettivi MSP su tema Difesa Costiera]

OG.6
Conseguire coerenza tra le iniziative pubbliche e private e le decisioni delle autorità pubbliche, sulla zona costiera e sulla gestione, l'uso e la conservazione delle risorse

[rif. principi e Art. 7 del Protocollo GIZC per il Mediterraneo, Obiettivi MSP sul tema Difesa Costiera]

La costruzione partecipata della Strategia GIDAC

Il percorso «Che Costa Sarà?»



Definizione delle AZIONI

AZIONI DI SISTEMA



AZIONI DI ADATTAMENTO



AZIONI DI MANUTENZIONE



AZIONI TRASVERSALI



Che Costa Sarà? I risultati ...

CONSULTAZIONE PUBBLICA

Documento di Strategia GIDAC

46 contributi:

36 proposte di integrazione/modifica e

10 espressioni di sostegno su temi specifici

32 proposte accolte in toto
o parzialmente

4 proposte non accoglibili

Emilia-Romagna. Il futuro lo facciamo insieme.

Costruzione
partecipata della
Strategia GIDAC

7 incontri
195 presenze
complessive

Coinvolti: Comuni e altri enti territoriali della costa, Associazioni e operatori economici, Università e Istituti di Ricerca, Associazioni ambientaliste e del territorio.

Il processo ha totalizzato

12.534
visualizzazioni

Contenuti del Documento di Strategia e Azioni promosse



Azioni di Sistema

- Gestione integrata dei **sedimenti costieri**
- Miglioramento del **trasporto solido** dei corsi d'acqua e lungo costa
- Gestione e uso sostenibile dei **depositi di sedimenti offshore**
- Ulteriore riduzione della componente antropica della **subsidenza**
- Gestione e utilizzo dei sedimenti provenienti dagli **scavi edilizi**



Azioni di Adattamento

- Indicazioni per **rigenerazione urbana** e **trasformazioni** del tessuto urbanizzato con **finalità adattative**
- Pianificazione per la **riduzione della vulnerabilità** nell'area costiera
- Ampliamento e adeguamento altimetrico del **sistema spiaggia**
- Potenziamento del sistema di **alertamento costiero**



Azioni di Manutenzione

- Manutenzione delle spiagge con **ripascimento artificiale**
- Manutenzione e rimodellamento delle **opere di difesa a mare**
- Manutenzione e adeguamento **opere di difesa radenti** e **argini interni**
- Adeguamento altimetrico dei **fronti portuali, banchine e canali portuali**



Azioni Trasversali

- Costruzione di un "Patto o Contratto per la Costa dell'Emilia-Romagna"
- Aggiornamento e ulteriore sviluppo del sistema delle conoscenze
- Valutazione costi-benefici integrata con i costi dei rischi costieri e valutazione di sostenibilità per gli interventi sulla costa

INDICE GENERALE DEL DOCUMENTO

PARTE A) QUADRO GENERALE, FINALITÀ, QUADRO DELLE CONOSCENZE, PROCESSO PARTECIPATO

PARTE B) VISIONE STRATEGICA, OBIETTIVI, AZIONI, OPZIONI DI GESTIONE, SOSTENIBILITÀ

PARTE C) AZIONI E INDIRIZZI DI ATTUAZIONE

PARTE D) COMUNICAZIONE, SENSIBILIZZAZIONE, PARTECIPAZIONE (strategie e strumenti, approccio integrato e coinvolgimento)

PARTE E) MONITORAGGIO E VALUTAZIONE (attuazione/efficacia delle azioni)

PARTE F) MONOGRAFIA DEI TRATTI COSTIERI PROVINCIALI (criticità, sostenibilità della gestione costiera, interventi e risorse necessarie)

Governance e attuazione della GIDAC

LA PROPOSTA DI UN «PATTO PER LA COSTA DELL'EMILIA-ROMAGNA»

- **Attori coinvolti:** Regione, Comuni, Province, altri enti territoriali, stakeholder, associazioni di categoria (turismo, commercio, pesca, balneari, albergatori, campeggi, ecc.), università, ricerca, associazioni ambientaliste
- **Approccio integrato** nella gestione costiera e del territorio secondo obiettivi condivisi, assunzione di responsabilità da parte dei firmatari che contribuiscono ciascuno nella misura delle proprie competenze all'attuazione delle azioni e all'aggiornamento del quadro delle conoscenze (QC)
- **Processi trasversali** con particolare attenzione a:
 - Co-beneficialità delle azioni di mitigazione-adattamento ai cambiamenti climatici
 - Integrazione tra bisogni, azioni e processi del territorio costiero e dell'interno ("non solo costa")
 - Ampia partecipazione, empowerment e cooperazione tra enti pubblici e privati
 - Sviluppo economico, sociale e tutela dell'ambiente ("una costa viva e sostenibile")
- **Comunicazione & Partecipazione** attraverso la piattaforma regionale di e-democracy "PartecipAzioni" e Piano di comunicazione dedicato (nel piano generale di comunicazione della DGCTA e Giunta)
- **Governance del Patto** attraverso incontri periodici dei firmatari sulla piattaforma digitale e in presenza, per valutare l'attuazione, contribuire all'aggiornamento del QC, eventuali adeguamenti sugli obiettivi della Strategia GIDAC e sulle modalità di attuazione delle azioni.
- **Monitoraggio e valutazione** dell'attuazione della Strategia GIDAC e dell'efficacia delle azioni e degli interventi previsti attuati, da parte di un gruppo di lavoro dedicato, attraverso indicatori di implementazione e performance.

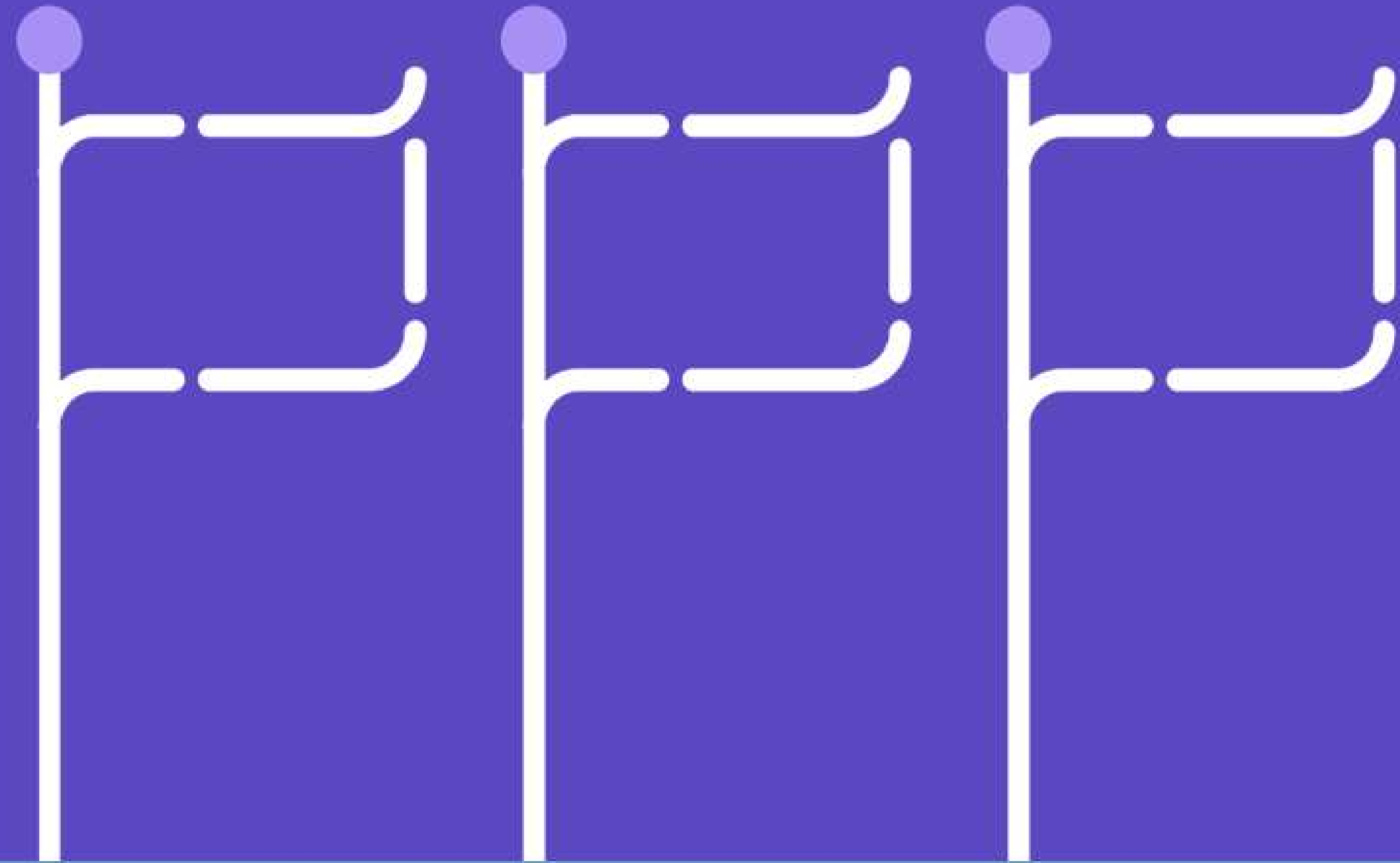
science
meets
regions

2023

#EUSci4Regio

INNOVATION CAMP
Marzo-Aprile 2023

Patto intergenerazionale
per la difesa e
l'adattamento della costa
ai cambiamenti climatici



CHE COSTA
SARA'?

FUTOUR



INNOVATION CAMP – PATTO INTERGENERAZIONALE

Una sfida nella sfida →

SUPPORTARE LA FORMAZIONE DI
POLITICHE CONSAPEVOLI BASATE
SULL'EVIDENZA SCIENTIFICA

preparare la nuova
strategia regionale per la
difesa e l'adattamento
della costa ai
cambiamenti climatici
(GIDAC) insieme al
territorio

lavorare non solo "per"
ma soprattutto "con" le
nuove generazioni

←
Creare un dialogo
intergenerazionale sui temi della
protezione e adattamento della
costa ai cambiamenti climatici

LE SFIDE

- 1 come stabilire una collaborazione intergenerazionale sui temi della costa
- 2 come co-progettare una strategia di comunicazione intergenerazionale
- 3 come migliorare le conoscenze e l'apprendimento continuo intergenerazionale

Innovation Camp - Patto Intergenerazionale

CREARE UN DIALOGO INTERGENERAZIONALE SUI TEMI DELLA PROTEZIONE E ADATTAMENTO DELLA COSTA AI CAMBIAMENTI CLIMATICI

- proposte/prototipi condivisi sulla piattaforma "PartecipAzioni"
- affinamento e selezione
- vaglio della politica

Il percorso dell'Innovation Camp in breve

Incontro di avvio
7 marzo 2023

Laboratori
14, 21, 28 marzo

Incontro finale
4 aprile 2023

53 Partecipanti (circa il 40% in fascia 18-35 anni)
Sistema Regione, Comuni, Associazioni di categoria, Università e ricerca, Associazioni giovanili, Operatori economici, Associazioni ambientaliste, Organismi internazionali

25-30 Partecipanti (50% in fascia 18-35 anni)
Sistema Regione, Comuni, Associazioni di categoria, Università e ricerca, Associazioni giovanili, Operatori economici, Associazioni ambientaliste

Presentazione dei risultati dell'Innovation Camp e dei «prototipi» e avvio della consultazione sulla piattaforma PartecipAzioni

CONTESTO DI RIFERIMENTO
QUADRO CONOSCITIVO
STRATEGIA GIDAC
METODOLOGIA INNOVATION CAMP

(14/03) INCONTRARSI E PARTECIPARE.
ESPLORARE LE SFIDE.
ESPLORARE LE OPPORTUNITÀ'

(21/03) GENERARE LE PRIME IDEE.
APPROFONDIRE LA COMPrensIONE.
RIVISITARE OPPORTUNITÀ' E CREARE I PRIMI PROTOTIPI

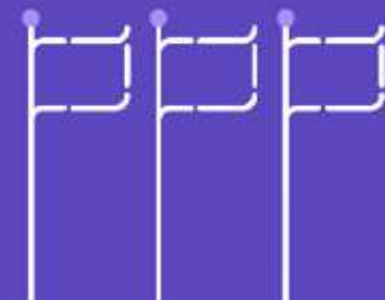
(28/03) COMPLETARE TABELLA DI MARCIA.
PENSARE AVANTI. RIFLETTERE E RINNOVARE.
PRESENTARE PROPOSTE.

PER ISCRIVERSI E PARTECIPARE ALL'INCONTRO

<https://us02web.zoom.us/meeting/register/tZModuisrjMqHdG31IJOJwiZqjFU-AxnTHka>

PER MAGGIORI INFORMAZIONI pattointergenerazionale@futour.it

science
meets
regions



#EUSci4Regio

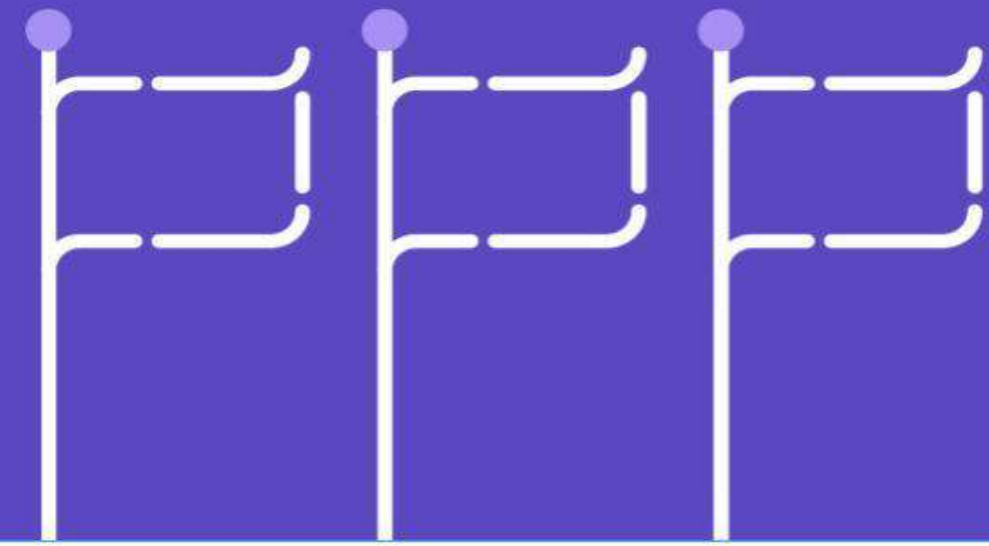
science
meets
regions

2023

#EUSci4Regio

INNOVATION CAMP
Marzo-Aprile 2023

Patto intergenerazionale
per la difesa e
l'adattamento della costa
ai cambiamenti climatici
"CHE COSTA SARÀ?"



INCONTRO FINALE - Presentazione dei prototipi e proposte del "Patto Intergenerazionale per la difesa e l'adattamento della costa dell'Emilia-Romagna ai cambiamenti climatici"

Online il 4 aprile 2024. 14.30-17.00

PER ISCRIVERSI e OTTENERE il LINK per PARTECIPARE all'INCONTRO

<https://us02web.zoom.us/j/91838118754>

PER MAGGIORI INFORMAZIONI
pattointergenerazionale@futura.it



GRAZIE PER L'ATTENZIONE!

Dott. Roberto Montanari

Regione Emilia-Romagna

Tel: 0515276880 / 331896854

E-mail: roberto.montanari@regione.emilia-romagna.it



<https://partecipazioni.emr.it/processes/che-costa-sara>

<https://ambiente.regione.emilia-romagna.it/it/suolo-bacino>



<https://www.italy-croatia.eu/web/adriaclim>