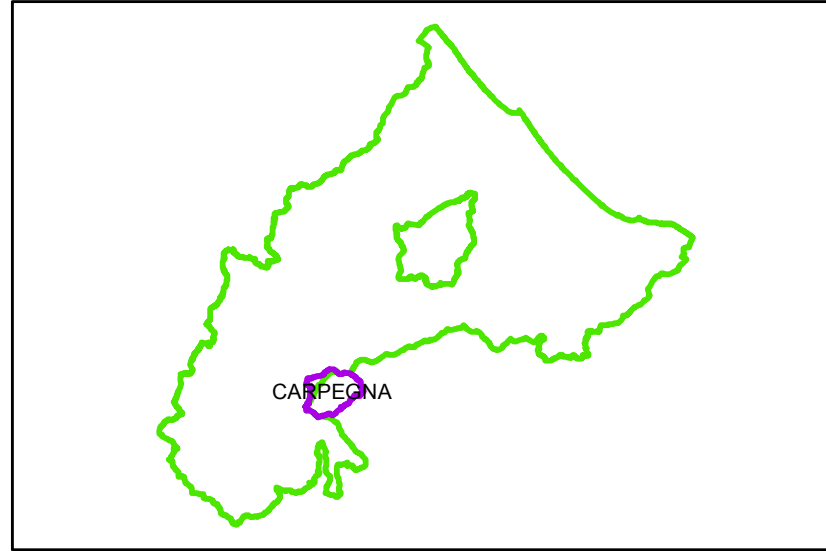


**Territorio del Comune di CARPEGNA**

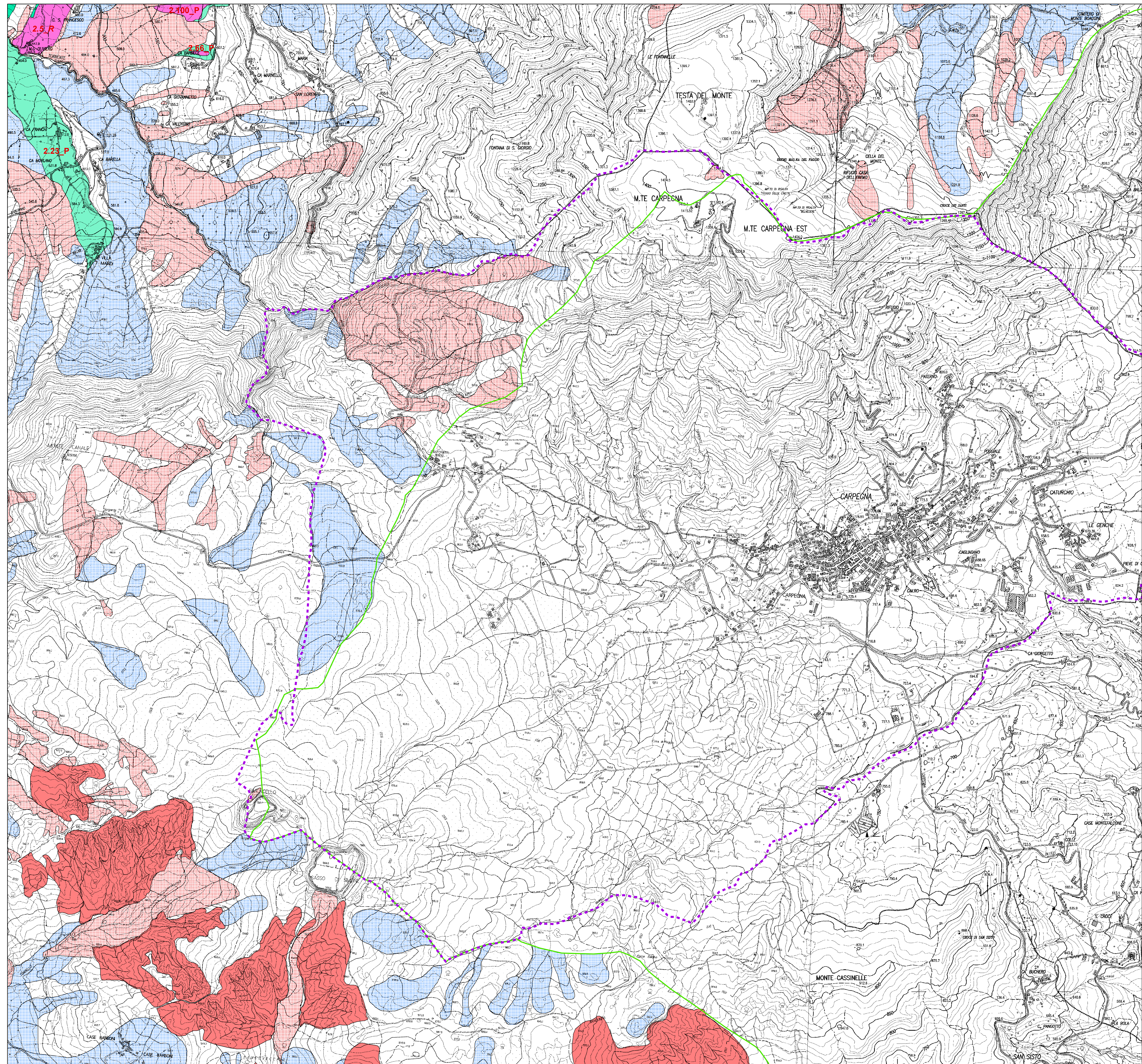


**TAVOLA UNICA**

Scala 1 : 10.000

Il presente elaborato grafico non sostituisce i contenuti e l'efficacia degli elaborati di Piano del P.A.I..

Elaborazione a cura dell'Autorità Interregionale di Bacino Marecchia - Conca  
 Segreteria Tecnico - Operativa Luglio 2016



**Legenda**

- Confini comunali
- Alveo (art. 8)
- Fascia con probabilità di inondazione corrispondente a piene con tempi di ritorno fino a 200 anni nella situazione pre-interventi (art. 9)
- Fascia con probabilità di inondazione corrispondente a piene con tempi di ritorno fino a 200 anni nella situazione post-interventi (art. 9)
- Fasce ad Alta Vulnerabilità Idrologica (art. 9)
- Delimitazione della fascia di territorio con probabilità di inondazione corrispondente a piene con tempi di ritorno fino a 500 anni (art. 10)
- Attraversamenti non adeguati
- Numero progressivo**
- Corso d'acqua**
- 16MA\_R3**
- Livello di rischio**  
(nel caso di ponti T5 o T2 a seconda della criticità a 50 o 200 anni)
- Calanchi (art. 14)
- Aree in dissesto per fenomeni in atto (art. 14)
- Aree di possibile influenza del dissesto nelle frane di crollo (art. 15)
- Aree di possibile evoluzione del dissesto e frane quiescenti (art. 16)
- NN\_R** Codice identificativo di area a rischio elevato e/o molto elevato (Perimetrazione di cui all'Allegato 2A)
- NN\_P** Codice identificativo di area a pericolosità elevata e/o molto elevata (Perimetrazione di cui all'Allegato 2B)
- Aree in dissesto da assoggettare a verifica (art. 17)**
- Attiva
- Quiescente
- Aree verificate (ex art. 17)
- Frana non cartografabile attiva
- Frana non cartografabile quiescente