

AUTORITA' INTERREGIONALE DI BACINO
MARECCHIA - CONCA

PIANO STRALCIO DI BACINO PER L'ASSETTO
IDROGEOLOGICO (P.A.I.)
PROGETTO DI VARIANTE 2016
(Deliberazione del Comitato Istituzionale n°1 del 27.04.2016)

Mappe della pericolosità - Reticolo secondario di pianura
Piano di Gestione del Rischio di Alluvione (P.G.R.A.)
Distretto Idrografico Appennino Settentrionale

**Territorio del Comune di
SAN MAURO PASCOLI**

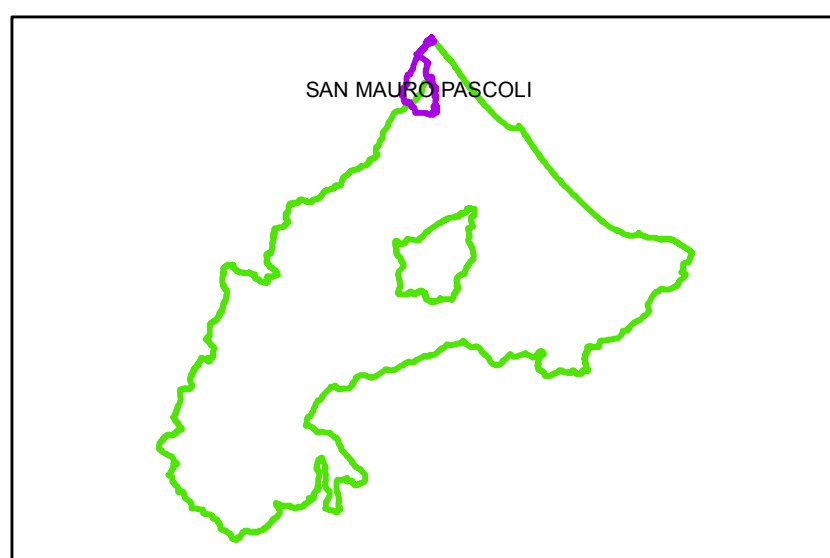


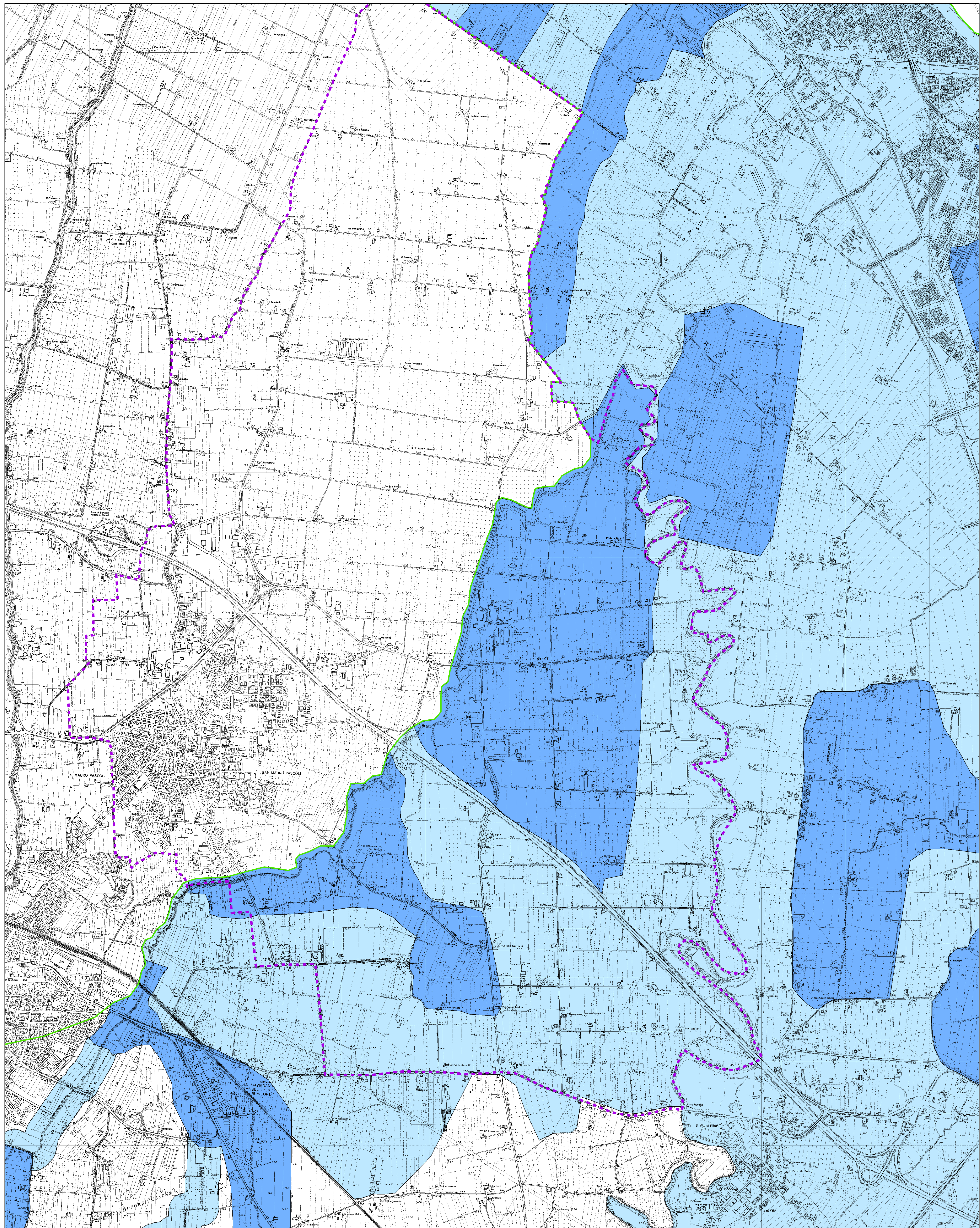
TAVOLA UNICA

Scala 1 : 10.000




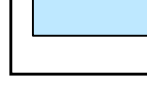
Il presente elaborato grafico non sostituisce i contenuti e l'efficacia degli elaborati di Piano del P.A.I..

Elaborazione
a cura dell'Autorità Interregionale
di Bacino Marecchia - Conca
Segreteria Tecnico - Operativa

Luglio 2016



Legenda

-  Confine comunale
-  Limite dell'Autorità di Bacino
-  Alluvioni frequenti
-  Alluvioni poco frequenti