

**Interreg  
Europe**



Co-funded by  
the European Union

**WATERADAPT**

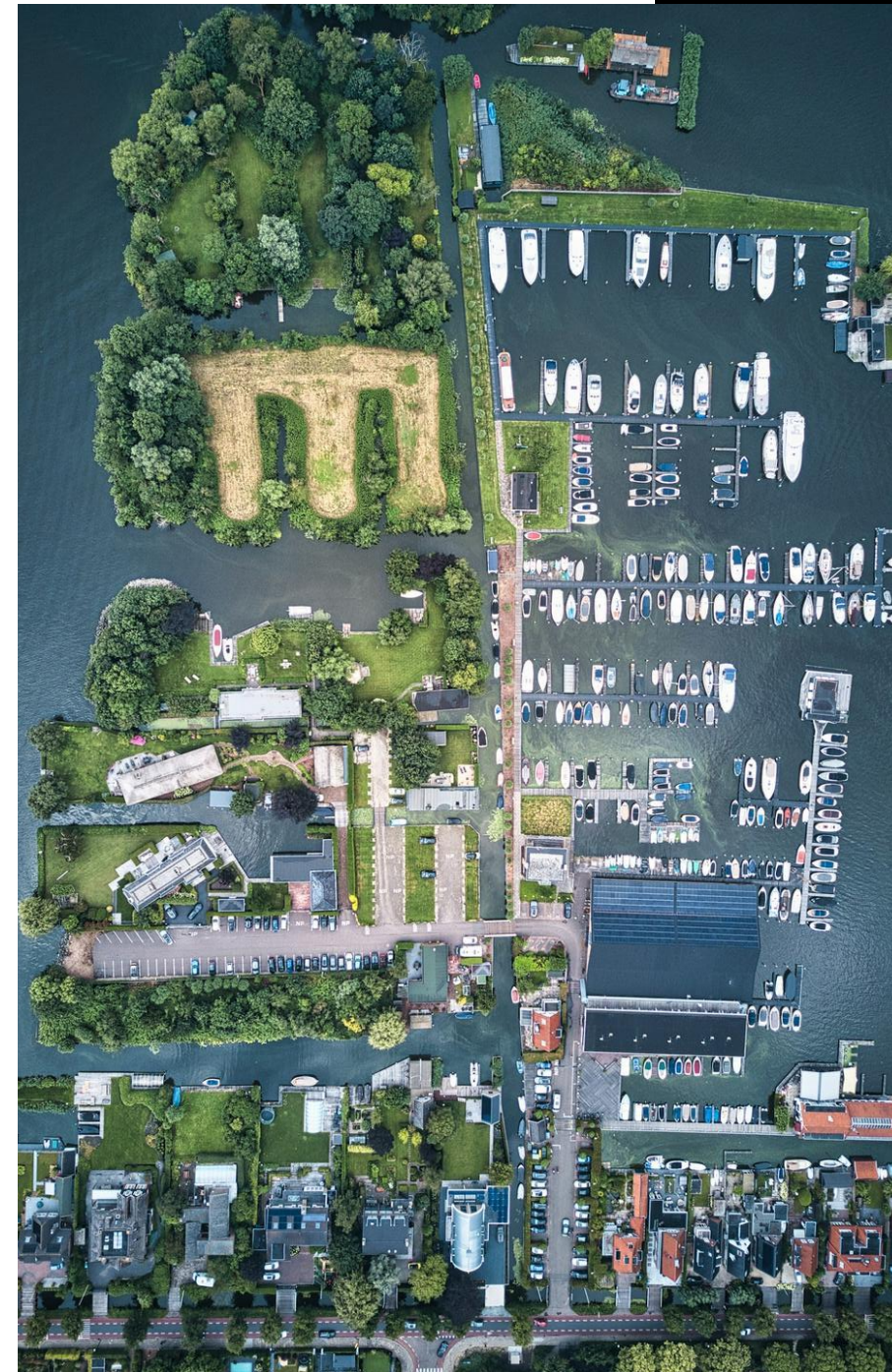
# Una nuova rotta per la resilienza dei territori costieri

Esiti del primo evento internazionale  
di avvio del progetto a Marsiglia

**FABRIZIO TOLLARI**

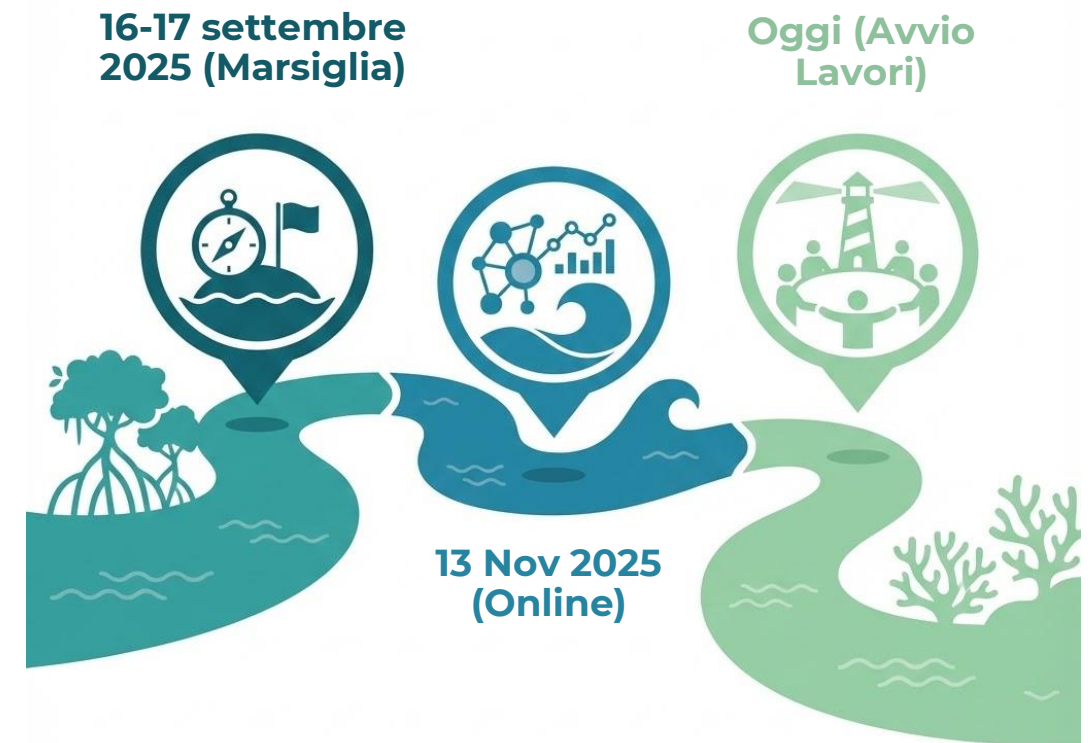
ART-ER (assistenza tecnica Regione Emilia-Romagna)  
[fabrizio.tollari@art-er.it](mailto:fabrizio.tollari@art-er.it)

1° Stakeholder Meeting Progetto WATERADAPT  
24 NOVEMBRE 2025, Bologna



# Il percorso di avvio: tappe serrate

- Settembre 2025 (Marsiglia): Kick-off meeting internazionale. Definizione della visione strategica e condivisione delle sfide comuni: superare la logica emergenziale verso una pianificazione adattiva.
- 13 Novembre 2025 (Meeting Tecnico): Confronto online focalizzato sull'analisi delle prime evidenze raccolte tramite la survey e sulla definizione dell'approccio metodologico ("schema olistico").
- 24 Novembre 2025 (Oggi): Avvio dei lavori con lo Stakeholder Group dell'Emilia-Romagna per calare il metodo europeo nella realtà operativa locale.





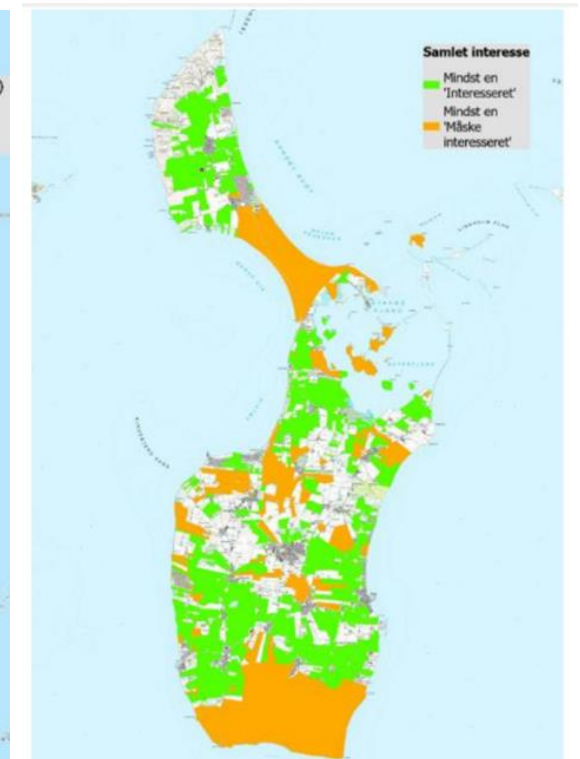
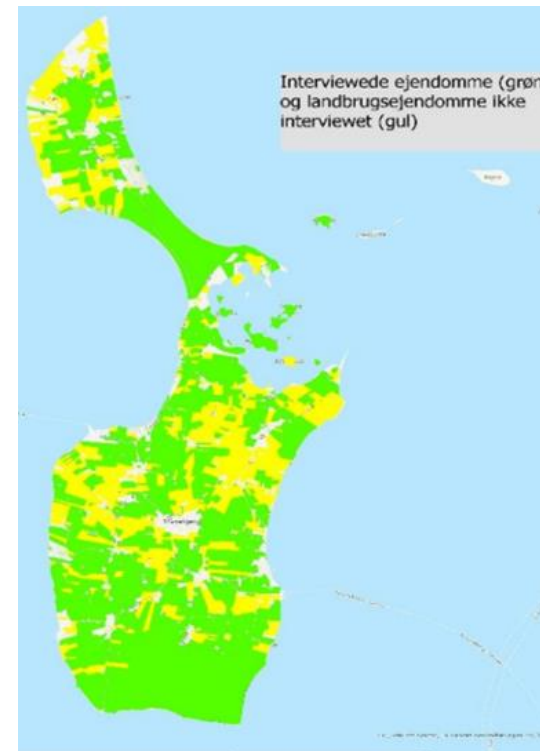
# Cambiare prospettiva: costruire con la natura



- Provincia di Zuid-Holland (NL) - "Sand Motor": Un cambio di paradigma nella difesa costiera basato su Nature-Based Solutions. Si passa dalla manutenzione continua delle difese rigide alla creazione di grandi depositi strategici di sabbia (21,5 milioni di m<sup>3</sup>), sfruttando le correnti naturali per la distribuzione lungo la costa.
- Il benchmark per l'Emilia-Romagna: Un confronto utile per ottimizzare la nostra esperienza ventennale nell'uso delle sabbie sottomarine, valutando la sostenibilità economica su scale diverse.
- Regione Toscana (IT): Strategia innovativa per la gestione dei sedimenti fluviali intrappolati nei bacini artificiali, finalizzata al loro recupero per il ripascimento e l'alimentazione delle spiagge, riducendo l'erosione con apporti naturali.

# Oltre la tecnica: Il "patto sociale" per l'acqua

- Isola di Samsø (DK) - "Green Master Plan": Un modello di pianificazione negoziata dove agricoltori, Comune e cittadini decidono insieme l'uso del suolo. Gli agricoltori sono parte attiva della soluzione per la tutela delle falde acquifere e la gestione dei nitrati.
- Regione Sud (FR) - "AGORA": Istituzione di un'assemblea permanente per la governance della risorsa idrica. Si supera la logica del "tavolo di crisi" convocato solo in emergenza a favore di una pianificazione strutturale e condivisa.
- Obiettivo: Costruire una governance robusta capace di anticipare e mediare i conflitti d'uso tra turismo, agricoltura, industria e ambiente.



# Dall'emergenza alla capacità predittiva



- Regione di Prešov (SK) - Progetto FLOPRES: Integrazione di sensoristica avanzata e modellistica idraulica per la gestione delle flash floods e degli eventi estremi.
- Dal dato all'informazione: L'innovazione non risiede solo nella raccolta del dato, ma nella capacità di trasformarlo in informazioni operative in tempo reale (alerting e scenari) per supportare i decisori politici e tecnici durante l'evento.
- La sfida per l'Emilia-Romagna: Valorizzare l'eccellenza dei nostri sistemi di monitoraggio (es. rete Arpae, dati subsidenza) per potenziare ulteriormente la capacità predittiva del sistema territoriale.

# Un approccio olistico: I tre pilastri dell'analisi

Il progetto adotta un framework di indagine rigoroso per analizzare il sistema nella sua complessità su tre assi interconnessi:

- Governance: Analisi dei processi decisionali e del coordinamento multilivello (Regione, Comuni, Consorzi). I piani urbanistici sono allineati con quelli di gestione del rischio idraulico?
- Conoscenza (Knowledge): Valutazione dei dati disponibili e della loro effettiva utilità per la pianificazione di scenari dinamici e predittivi.
- Valutazione (Assessment): Definizione di metriche per misurare l'efficacia delle politiche di adattamento ex-ante ed ex-post.



# Il nodo cruciale: assessment & cost of inaction



Investimento in  
adattamento

Costo dei danni  
(inazione)

- Misurare il "Costo dell'Inazione": Una delle sfide centrali è sviluppare indicatori economici condivisi per quantificare quanto costa al territorio non intervenire tempestivamente.
- Proteggere il Valore: L'obiettivo è fornire strumenti per giustificare la spesa in adattamento non come un semplice costo necessario, ma come investimento per la protezione del valore degli asset territoriali (turismo, filiere industriali, agricoltura).
- Competitività: Disporre di questi indicatori sarà fondamentale per accedere in modo competitivo ai futuri finanziamenti europei per la resilienza.



# Il ruolo dello Stakeholder Group nel sistema

- Validazione operativa: L'indagine tecnica fornisce una "fotografia", ma serve la vostra esperienza sul campo per interpretare correttamente criticità e opportunità locali.
- Adattamento del metodo: Verificare con voi se e come i modelli europei (es. governance francese, soluzioni olandesi) siano applicabili nel contesto normativo e fisico dell'Emilia-Romagna.
- Ponte con l'Europa: Regione e ART-ER partecipano ai 4 Gruppi di Lavoro internazionali (incluso "Building Narratives" ed "Effectiveness of Planning"). Il vostro compito è fornirci gli input territoriali che noi porteremo su quei tavoli.

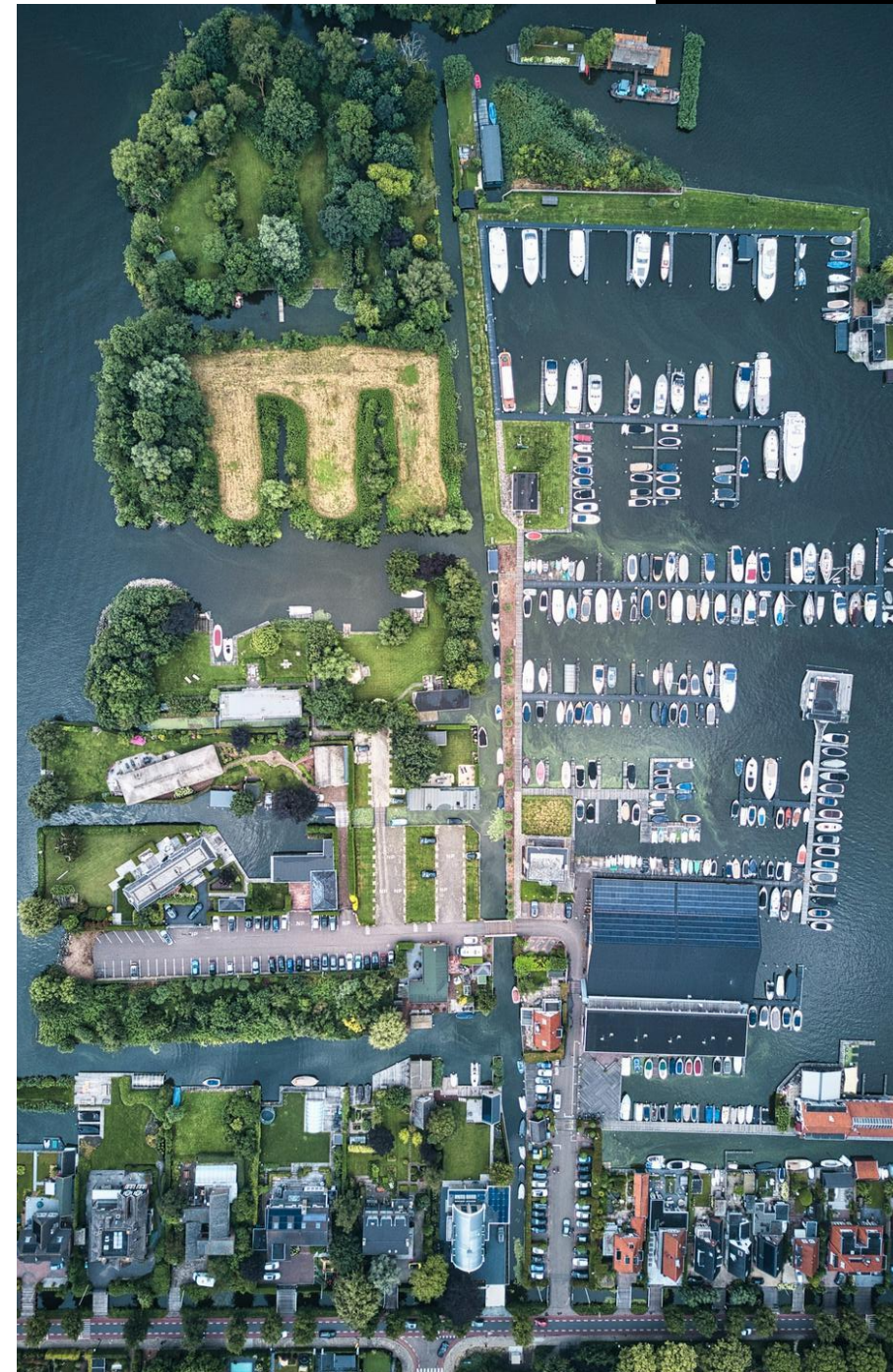






Grazie per l'attenzione

<https://www.interregeurope.eu/wateradapt>



**Interreg  
Europe**



Co-funded by  
the European Union

## WATERADAPT

*The project WATERADAPT is implemented in the framework of the Interreg Europe programme and co-financed by the European Union.*

**[www.interregeurope.eu](http://www.interregeurope.eu)**

