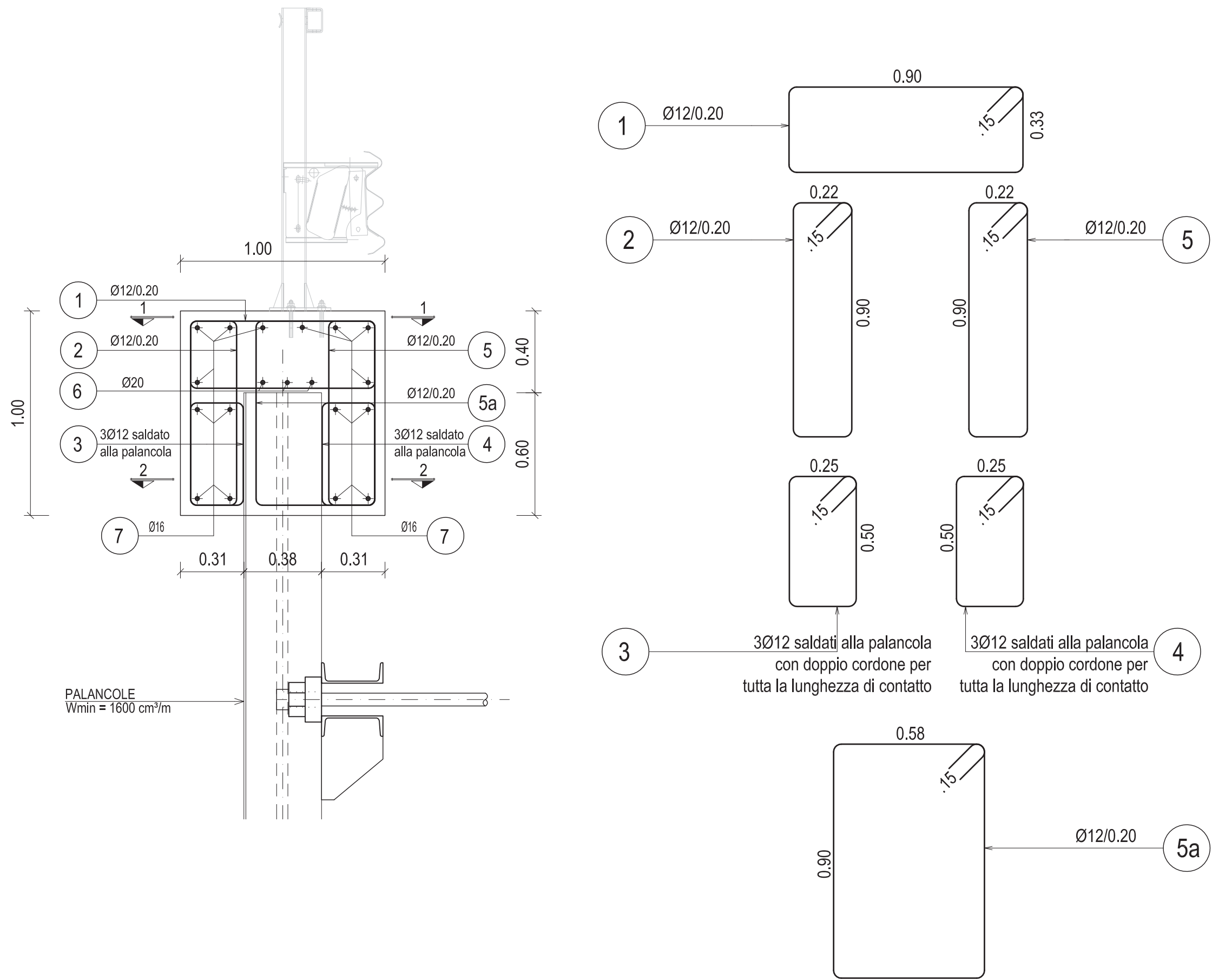
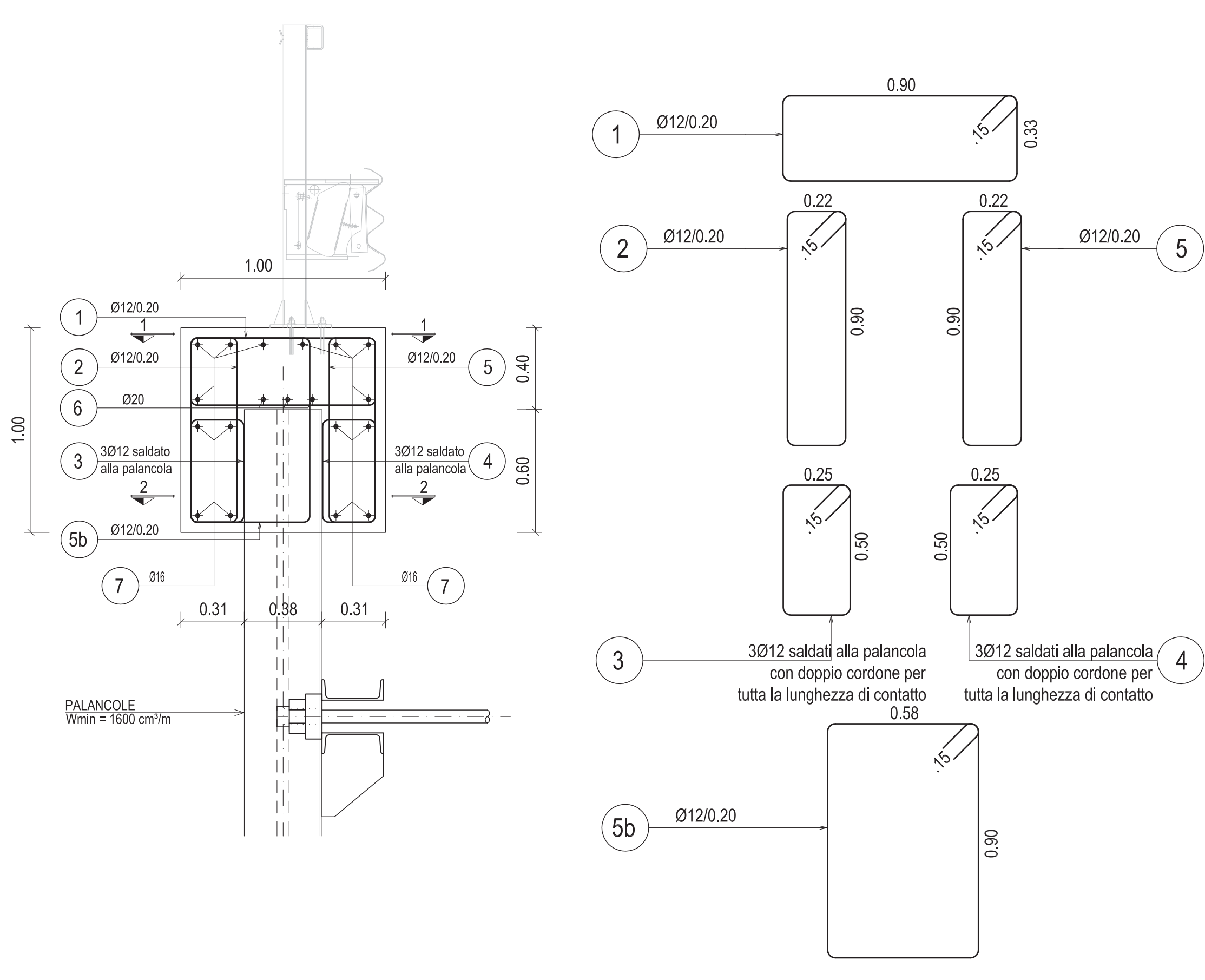


SEZIONE VERTICALE A-A'



SEZIONE VERTICALE B-B'



NOTE

LE SPECIFICHE DI GETTO DEVONO ESSERE CONFORMI AL CAPITOLATO

LA TIPOLOGIA DELLE PALANCOLE RIPORTATE IN PROGETTO E' INDICATIVA : POTRANNO ESSERE UTILIZZATE TIPOLOGIE DIVERSE A PARITA' DI FUNZIONALITA' E CARATTERISTICHE DI RESISTENZA MECCANICA (Wmin. NON INFERIORI A QUELLI INDICATI),PREVIA APPROVAZIONE DELLA D.L.

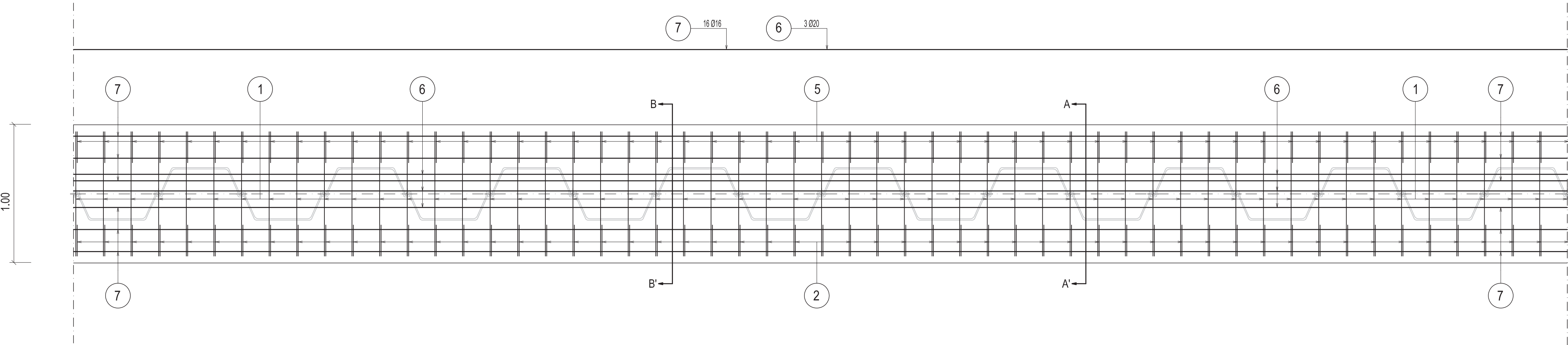
SARA' CURA DELL'IMPRESA RECEPIRE ALL'INTERNO DEL PROGETTO COSTRUTTIVO IL CORRETTO POSIZIONAMENTO DEI FORI PER L'ALLOGGIO DEGLI APOGGI NONCHE' LE ESATTE DIMENSIONI DEL PARAGHIAIA, IN FUNZIONE DELLA FORNITURA DEL PONTE IN CARPENTERIA METALLICA

PER LE CARATTERISTICHE DEI MATERIALI E LE NOTE GENERALI SI VEDA TAVOLA "CARATTERISTICHE DEI MATERIALI E NOTE GENERALI" ED IL "CAPITOLATO SPECIALE"

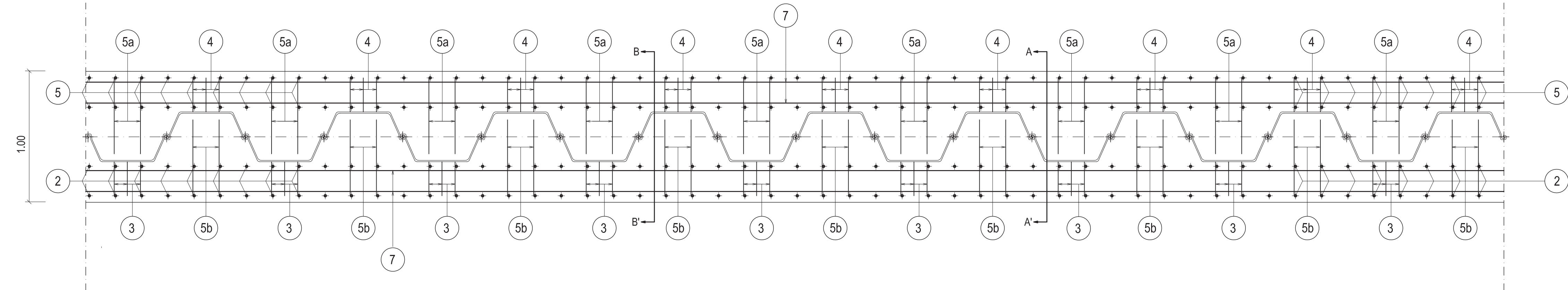
SCALA GRAFICA



SEZIONE ORIZZONTALE 1-1



SEZIONE ORIZZONTALE 2-2



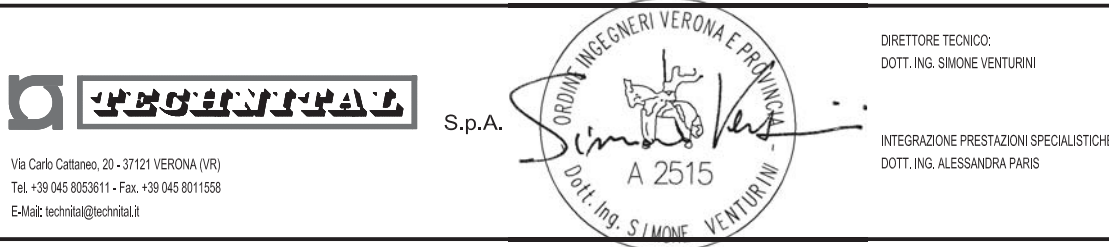
DIREZIONE GENERALE CURA DEL TERRITORIO E DELL'AMBIENTE

IDROVIA FERRARESE  
2° Lotto 1 str/PARTE. Lavori di realizzazione del ponte provvisorio e dell'annessa viabilità di Via della Pace a Final di Rero.

RUP:

DOTT. CLAUDIO MICCOLI  
REGIONE EMILIA-ROMAGNA  
AGENZIA REGIONALE PER LA SICUREZZA TERRITORIALE E LA PROTEZIONE CIVILE  
SERVIZIO AREA RENO PO DI VOLANO - SEDE DI FERRARA

PROGETTAZIONE:



PROGETTO ESECUTIVO

TITOLO ELABORATO:  
SPALLE S1-S2:  
ARMATURA CORDOLO LATERALE IN C.A.

ELABORATO N° :  
II080P-PE-DS010-CO

		ELABORATO		CONTROLLATO		APPROVATO	
SIGLA		P.CAVICCHINI		A.PARRI		S.VENTURINI	
REVISIONE	N.	DATA	DESCRIZIONE				
	1	20/06/2018	EMESIONE PER APPROVAZIONE				
	2						
	3						

A TERMINI DI LEGGE CI RISERVIAMO LA PROPRIETA' DI QUESTO ELABORATO CON DIVIETO DI RIPRODURLO RENDENDOLO NOTO A TERZI ANCHE PARZIALMENTE SENZA NOSTRA AUTORIZZAZIONE