

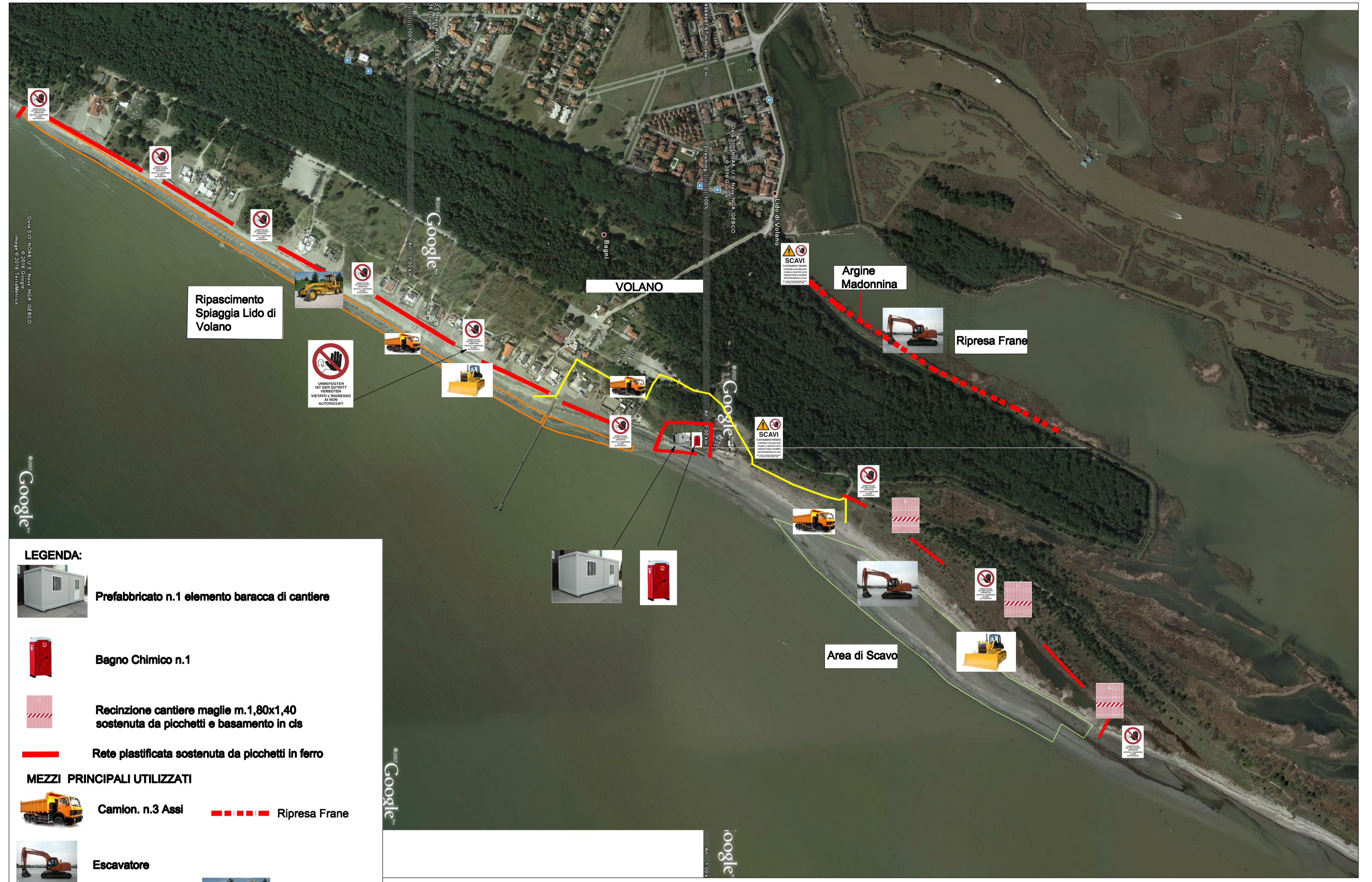
**L.R. 17 /2004 MANUTENZIONE DI SPIAGGE A RISCHIO
INGRESSIONE E RIPRISTINO DI ARGINI DI DIFESA A
MARE IN FRANA SUL LITORALE NORD IN COMUNE DI
COMACCHIO (FE)**

Importo €. 300.000
Cod. CUP: E54H17000000002

PROGETTO ESECUTIVO

Elaborati:
**PIANO DI SICUREZZA E COORDINAMENTO
PLANIMETRIA SEGNALETICA DI CANTIERE
Località Volano**

I COLLABORATORI		IL PROGETTISTA		TIT. K SIC. 01	
Geon. Giorgio Bettini		Dott. Maurizio Farina		AL. R.	
COORDINATORE SICUREZZA FASE DI PROGETTAZIONE Geon. Giorgio Bettini		RESPONSABILE UNICO DEL PROCEDIMENTO Dott. Claudio Miccoli		SCALA: 1:5000	
				DATA: Dicembre 2016	
				COMUNE: Comacchio	
REVISIONE	DATA	ESBORIZIONE	REDATTO	APPROVATO	AUTORIZZATO



LEGENDA:

-  Prefabbricato n.1 elemento baracca di cantiere
-  Bagno Chimico n.1
-  Recinzione cantiere maglie m. 1,80x1,40 sostenuta da picchetti e basamento in cls
-  Rete plastificata sostenuta da picchetti in ferro

MEZZI PRINCIPALI UTILIZZATI

-  Camion. n.3 Assi
-  Escavatore
-  Ruspa
-  Ripresa Frane
-  Greder

PLANIMETRIA scala 1:5.000

