







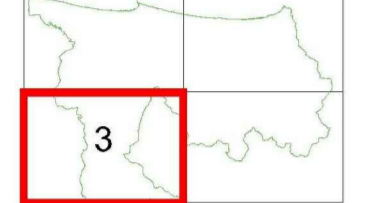
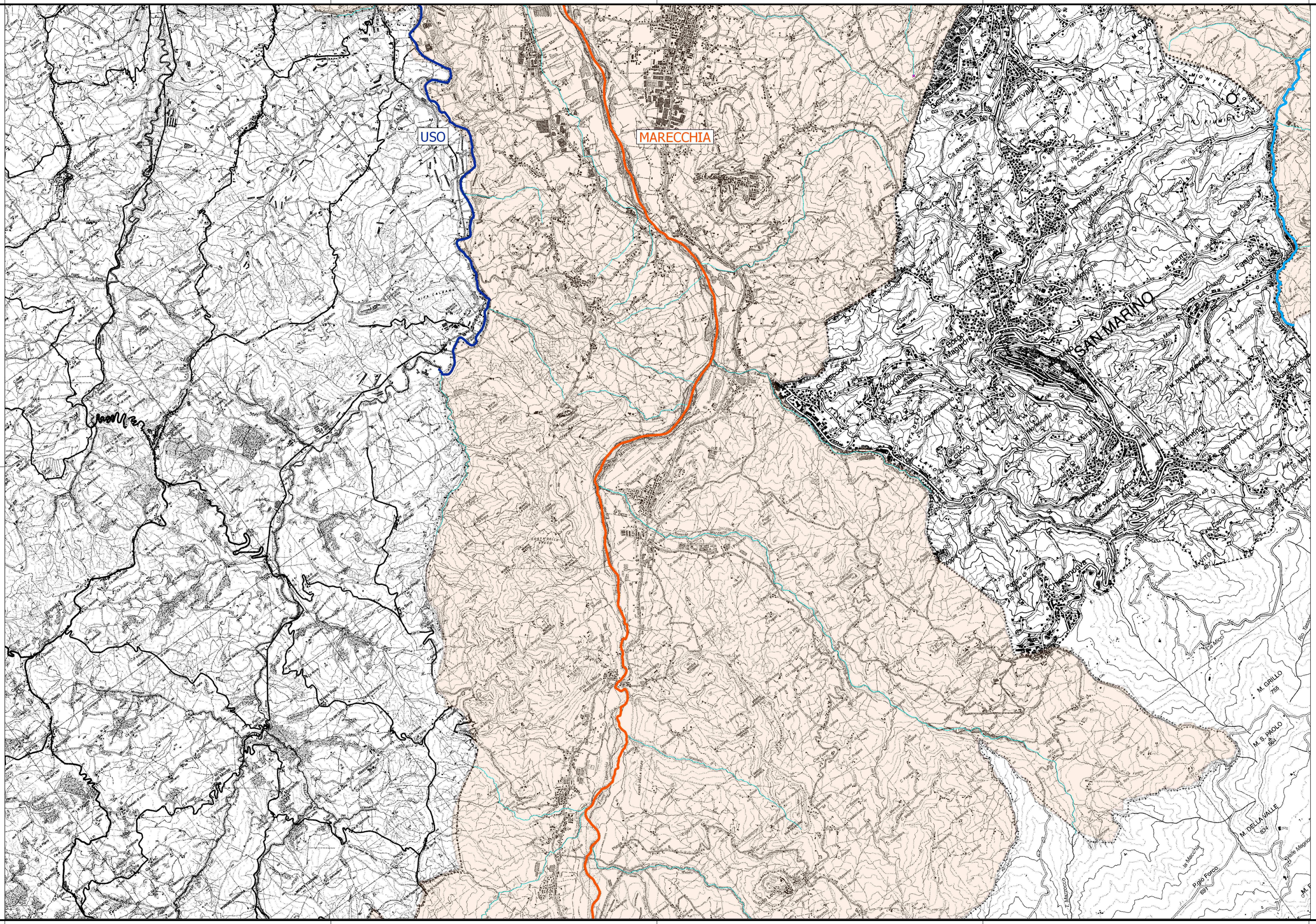


**LEGENDA**

-  Fiume Uso
-  Fiume Marecchia
-  Torrente Ausa
-  Torrente Marano
-  Fiume Conca
-  Torrente Ventena
-  Reticolo Minore
-  Limite di Bacino

 Regione Emilia-Romagna  
 Servizio Tecnico di Bacino Romagna  
 Sede di Rimini

OPERE: Mitigazione Rischio Idrogeologico art.2, comma 240, L. 23-12-2009 n.191  
 COD. PROG.: 2R9G001.008  
 LAVORI: Comuni vari della Provincia di Rimini Interventi di Mitigazione del Rischio Idraulico e da Frana nei comuni della provincia di Rimini (esclusi i 7 nuovi comuni dell'Alta Val Marecchia). Interventi di manutenzione per la mitigazione del rischio idraulico nei tratti non arginati. (3° stralcio) - PROGETTO ESECUTIVO  
 IMPORTO: Euro 150.000,00

**Tavola n.1-3**  
**COROGRAFIA DEL BACINO - SCALA 1:25.000**

PROGETTISTA: Geom. GIAMPAOLO MANCINI \_\_\_\_\_  
 Geom. LUCA GROSSI \_\_\_\_\_  
 Arch. MARCO SARTI \_\_\_\_\_  
 COLLABORATORI: ENNIO GASPERONI \_\_\_\_\_  
 RASO MICHELE \_\_\_\_\_

VISTO:  
 Il Responsabile P.O. Lavori Pubblici, Rischio Idraulico  
 Ing. FIORENZO BERTOZZI \_\_\_\_\_  
 Il Responsabile del Servizio  
 Ing. MAURO VANNONI \_\_\_\_\_