

D.Lgs. 1010/1948 - art.175 DPR 207/2010

**PI15060 -LAVORI URGENTI DI CONSOLIDAMENTO DEI DISSESTI DI  
VERSANTE PER IL RIPRISTINO DELLA STRADA COMUNALE VIA  
MERLARA IN COMUNE DI MONTIANO (FC)**

Importo complessivo € 150.000,00  
CUP E47B15000510002  
CIG 6511979F0E

**PROGETTO ESECUTIVO**

**ELABORATI GRAFICI**

Elaborato n.3

PROGETTISTI:

Geol. Andrea Benini

  
Ing. Sara Vannoni

  
Ing. Sanzio Sammarini

  
P.A. Francesca Comandini

COLLABORATORI ALLA PROGETTAZIONE:

Geom. Nazzareno Bucciotti

  
Rag. Francesco Paolo Aprea

Rag. Stefano Casadei

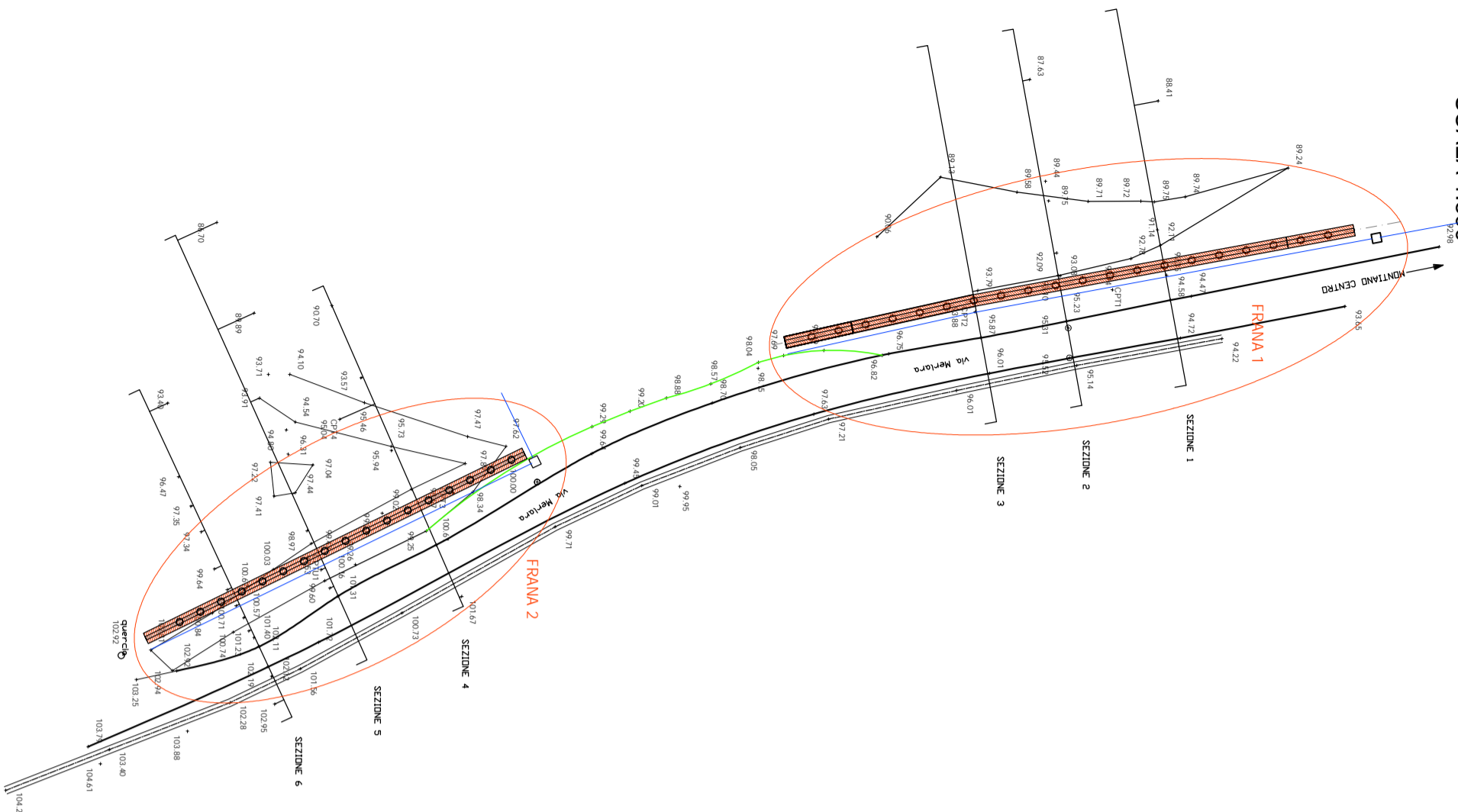
IL RESPONSABILE DEL SERVIZIO  
E DEL PROCEDIMENTO

Ing. Mauro Vannoni

  
documento firmato digitalmente

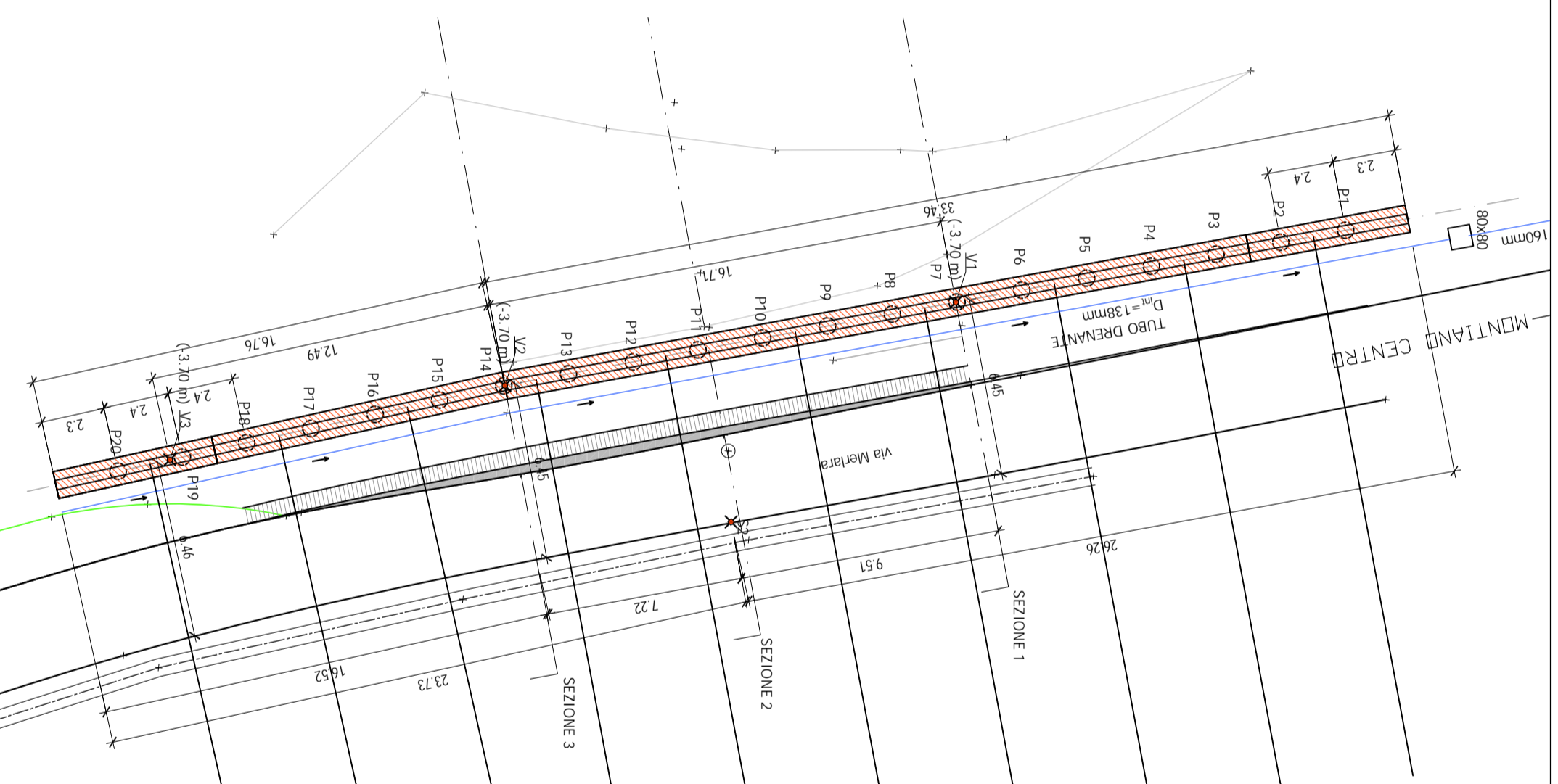
# PIANTA DI RILIEVO


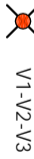


SCALA 1:500



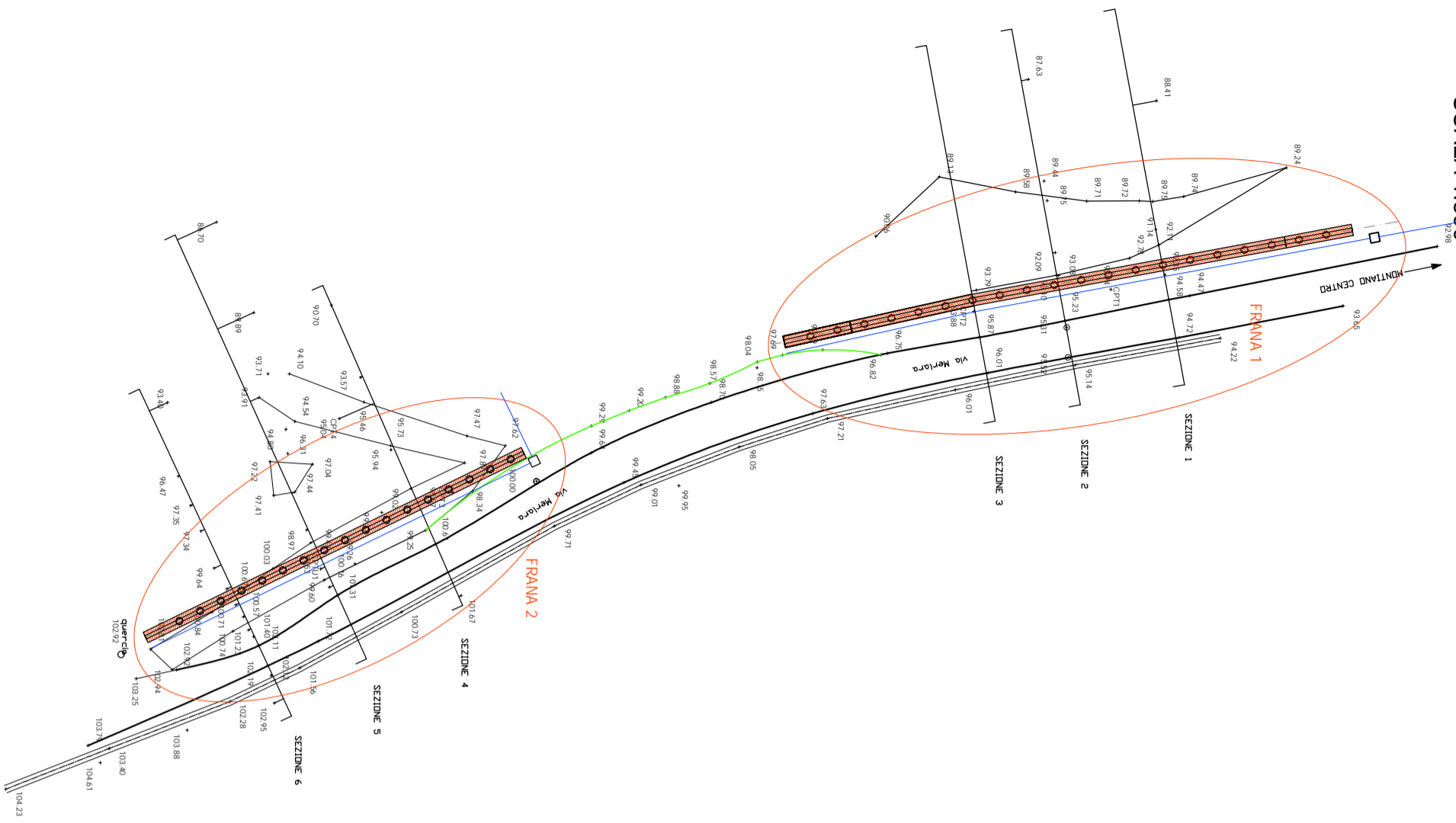
# PIANTA TRACCIAMENTO OPERE - FRANA 1

SCALA 1:200



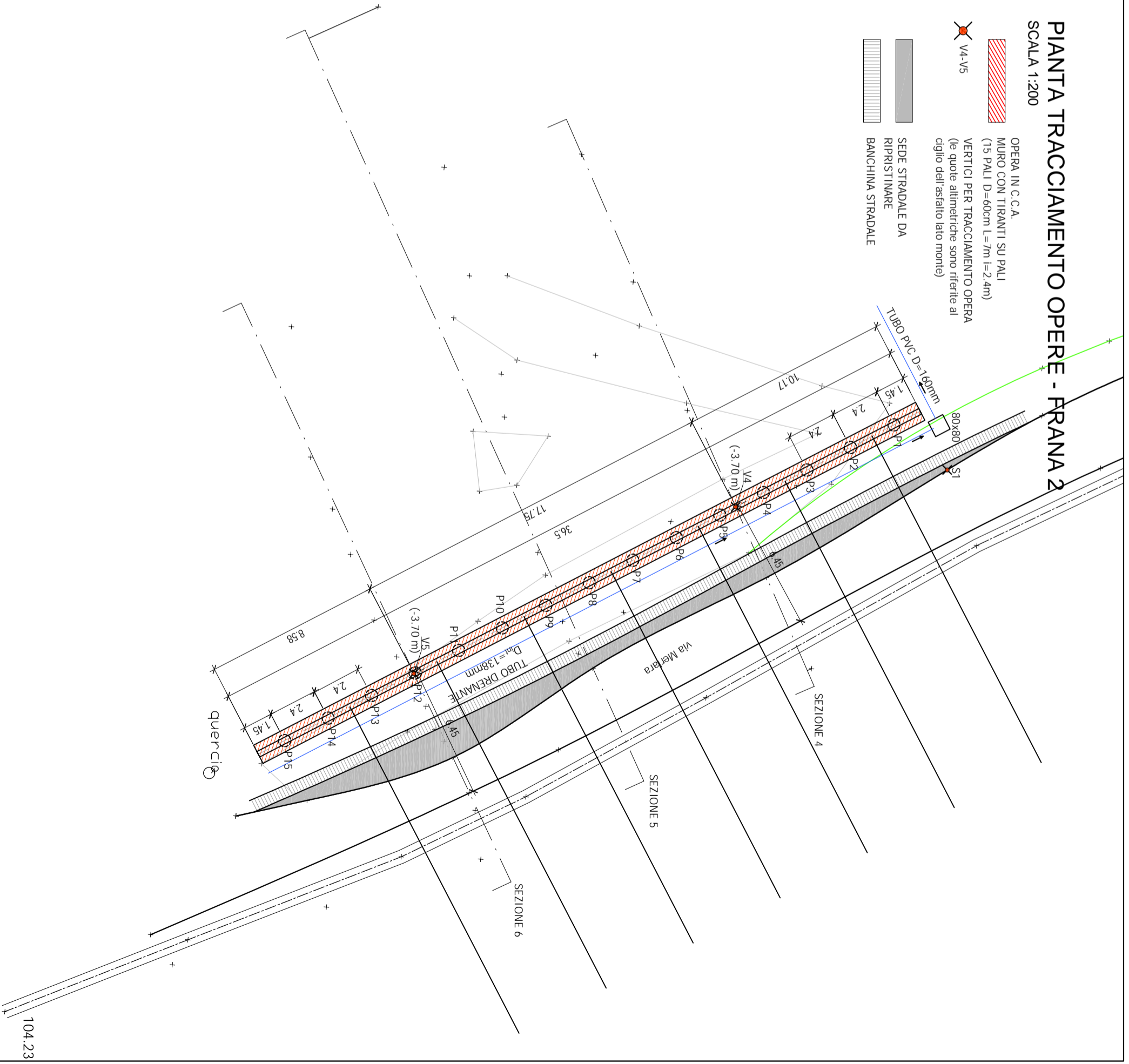
-  OPERA IN C.C.A.  
MURO CON TIRANTI SU PALI  
(20 PALI D=60cm L=7m I=2.4m)
-  V1-V2-V3  
VERTICI PER TRACCIAMENTO OPERA  
(le quote altimetriche sono riferite al  
ciglio dell'asfalto lato monte)
-  RIPRISTINO SEDE STRADALE
-  BANCHINA STRADALE

**PIANTA DI RILIEVO**  
SCALA 1:500



**PIANTA TRACCIAMENTO OPERE - FRANA 2**  
SCALA 1:200

- OPERA IN C.C.A.
- MURO CON TIRANTI SU PALI (15 PALI D=60cm L=7m i=2.4m)
- V4-V5
- VERTICI PER TRACCIAMENTO OPERA (le quote altimetriche sono riferite al ciglio dell'asfalto lato monte)
- SEDE STRADALE DA RIPRISTINARE
- BANCHINA STRADALE



RIPROFILATURA SCARPATA  
STRADALE LATO MONTE

# SEZIONE TIPO PARATIA DI PALI

SCALA 1:50

6,45

PULIZIA FOSSO

VIA MERLARA

3,5

USURA 3cm

BINDER sp. 7cm

STABILIZZATO GRANULOMETRICO sp. 30cm

BANCHINA STRADALE

VAR

0,6

TERRENO INCOERENTE  
PROVENIENTE DAGLI SCAVI  
COSTIPATO PER STRATI CON  
ADEGUATI MEZZI MECCANICI

1,5

TNT 500gr/mq

INERTI -GHIAIETTO  
PIETRISCO

PEZZATURA 3-20mm

TUBO DRENANTE  
PEAD D<sub>int</sub> = 138 mm

0,85

3,7

1,5

1

1,3

1,9

0,6

0,6

0,3

7

0,6

0,6

0,3

0,6

0,3

0,6

0,3

0,6

0,3

0,6

0,3

0,6

0,3

0,6

0,3

0,6

0,3

0,6

0,3

0,6

0,3

0,6

0,3

0,6

0,3

0,6

0,3

0,6

0,3

0,6

TAGLIO ASFALTO

2

3

0,35

1

2

0,6

1

2

0,6

1

2

0,6

1

2

0,6

1

2

0,6

1

2

0,6

1

2

0,6

1

2

0,6

1

2

0,6

1

2

0,6

1

2

0,6

1

2

0,6

1

2

0,6

1

2

0,6

1

2

0,6

1

2

0,6

1

2

0,6

MURO IN C.C.A. sp. 35cm h=2m

PROFILO TERRENO DI PROGETTO

max 2

3

TRAVE IN C.C.A. 1m (b) x0,6m (h)

0,6

1

0,6

1

0,6

1

0,6

1

0,6

1

0,6

1

0,6

1

0,6

1

0,6

1

0,6

1

0,6

1

0,6

1

0,6

1

0,6

1

0,6

1

0,6

1

0,6

1

0,6

1

0,6

1

0,6

1

0,6

1

0,6

+VAR<sub>m</sub> PIANO SBANCAMENTO

TIRANTI A QUATTRO TREFOLI  
 $L_{tot} = 20m$   $i = 4,8m$   
 $L_{lib} + L_{fond} = 4m + 16m = 20m$   
INCLINAZIONE  $i = 20^\circ$

PALLO IN C.C.A. D. 60cm  
 $i = 2,4m$   $L = 7m$

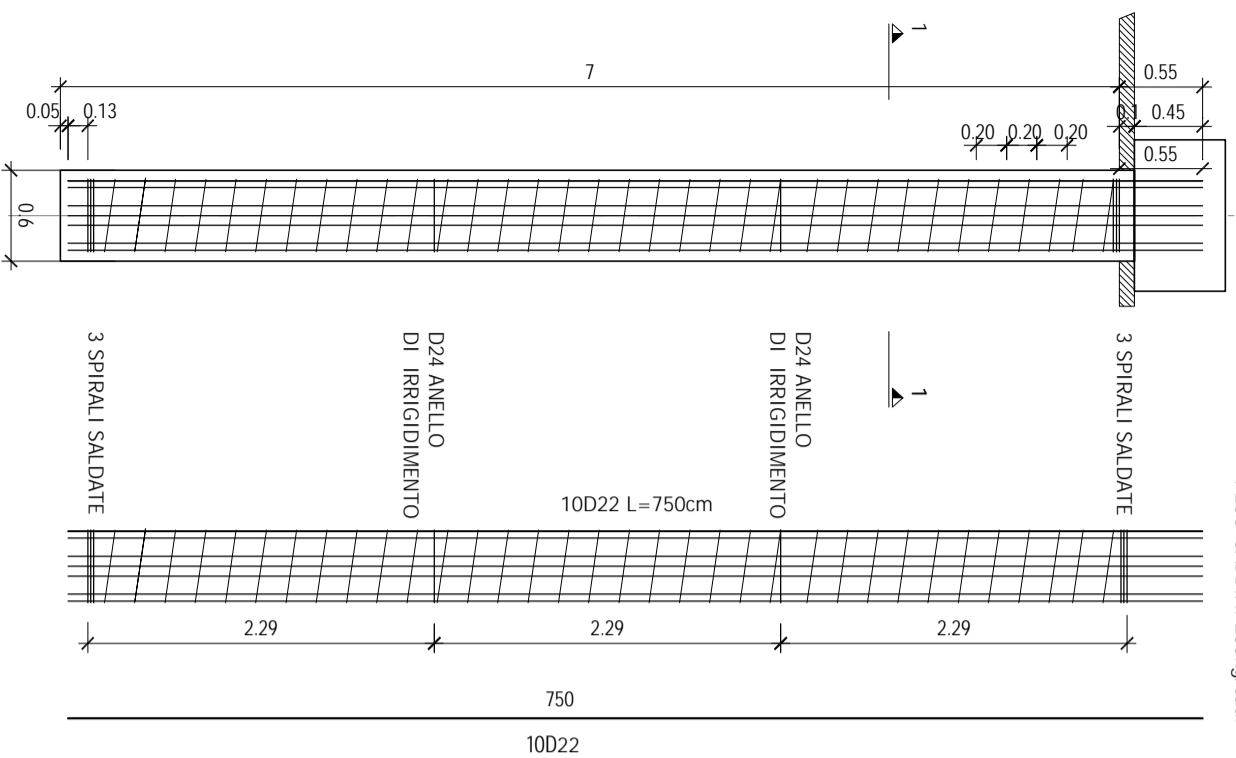
0,6

7

# ARMATURA PALO- $L_{perf}=7m$

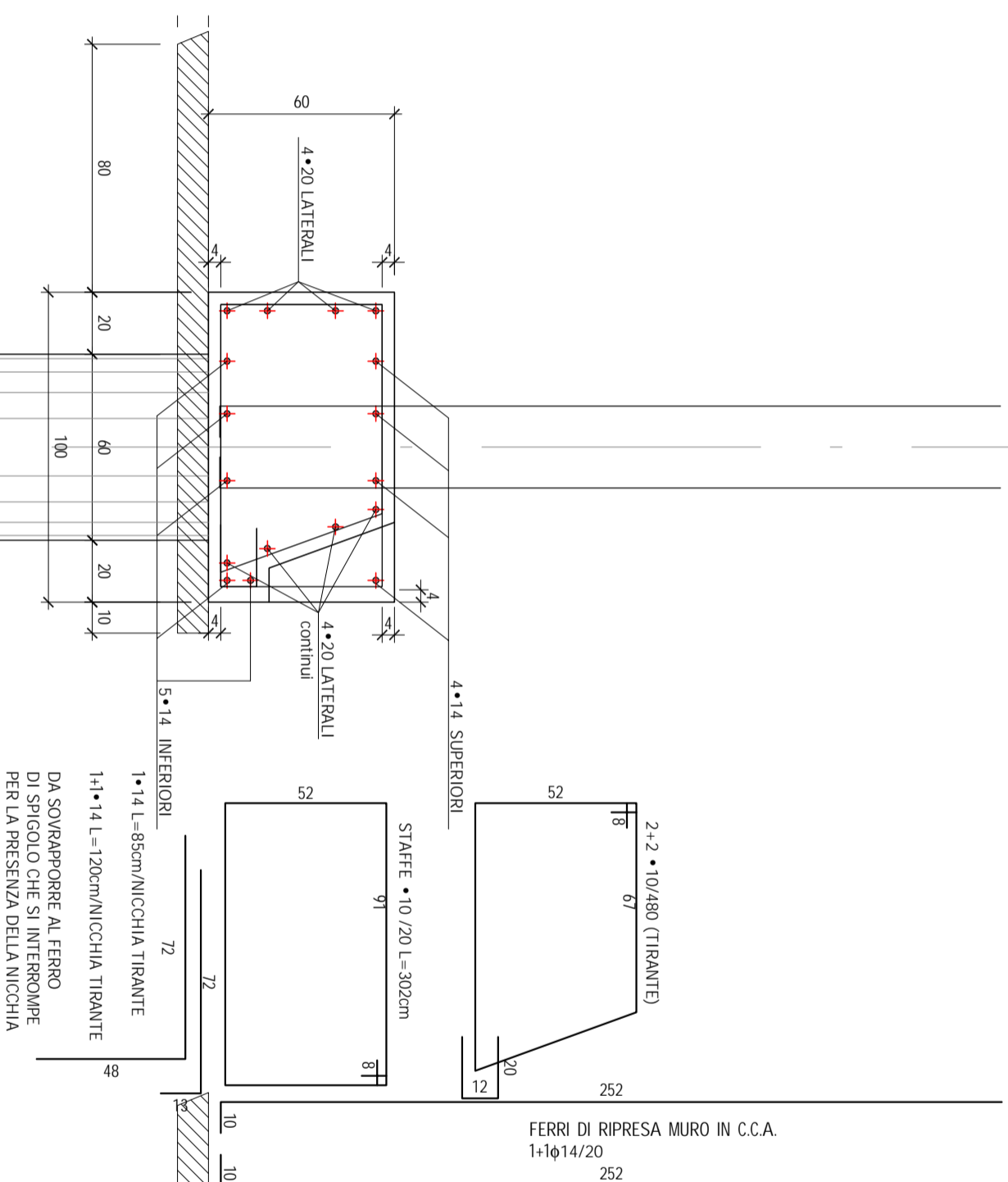
SCALA 1:50

PESO GABBIA: 280kg/cad.



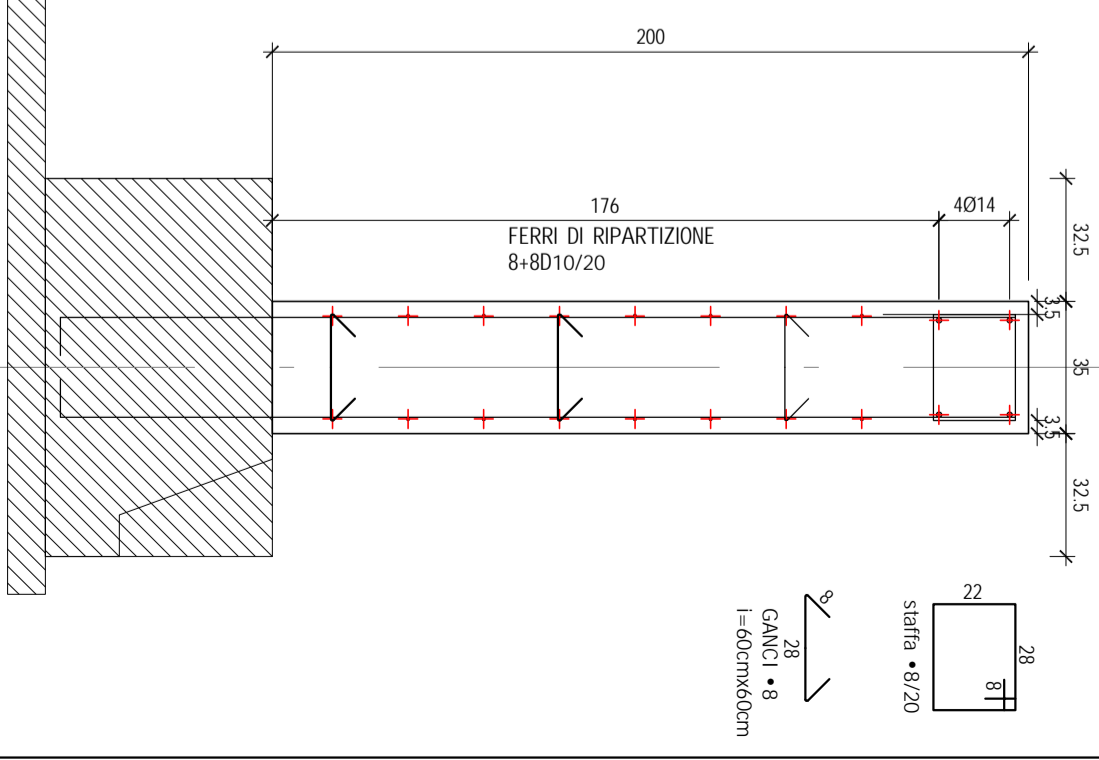
# ARMATURA CORDOLO IN C.C.A.

SCALA 1:20



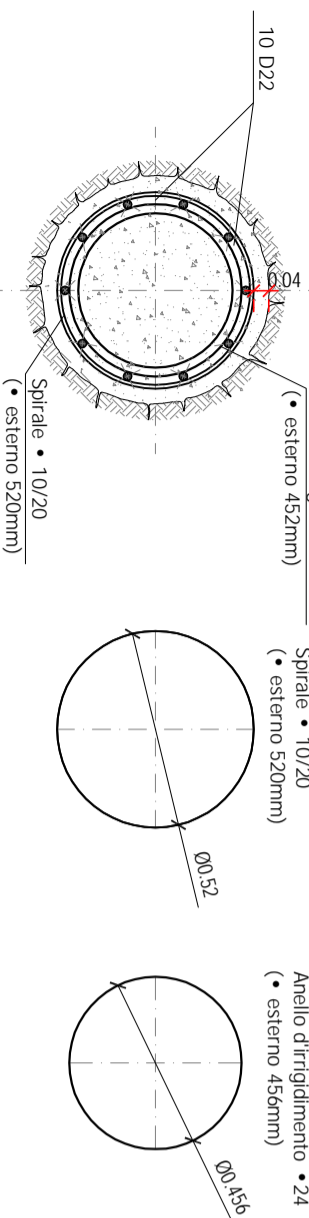
# ARMATURA MURO IN C.C.A.

SCALA 1:20



## SEZIONE 1-1

SCALA 1:20



4•14 SUPERIORI  
4•20 LATERALI continui  
5•14 INFERIORI  
1•14 L=85cm/NICCHIA TIRANTE  
1+1•14 L=120cm/NICCHIA TIRANTE  
DA SOVRAPPORRE AL FERRO DI SPIGOLO CHE SI INTERROMPE PER LA PRESENZA DELLA NICCHIA

**PRESCRIZIONI OPERATIVE:**  
-SOVRAPPORZIONI BARRE DI ARMATURA:  
MIN. 50Ø DOVE NON DIVERSAMENTE SPECIFICATO

-CL-S - PERIODO DI MATURAZIONE (UNI EN 13670-1)  
MIN 24H SE  $TC > 15^\circ$ , MIN 48H SE  $10^\circ < TC < 15^\circ$ , MIN 72H SE  $5^\circ < TC < 10^\circ$

- CALCESTRUZZO PER PALI, CORDOLO E MURO  
CLASSE DI ESPOSIZIONE (UNI 11104:2004): XC2  
CLASSE DI RESISTENZA MINIMA (UNI 11104:2004): C30/35  
CLASSE DI CONSISTENZA (UNI EN 2350-2): S4  
DIAMETRO MASSIMO DELL'AGGREGATO: 32MM  
CORRIFERRO NOMINALE PALI E CORDOLO: 4CM  
CORRIFERRO NOMINALE MURO: 3,5CM

- ACCIAIO PER C.C.A. :  
ACCIAIO AD ADERENZA MIGLIORATA  
TIPO B4.50C CONTROLLATO IN STABILIMENTO.

PRELIEVO CUBETTI CALCESTRUZZO E SPEZZONI ARMATURA  
PER CONTROLLO ACCETTAZIONE E COLLAUDO STATICO:

- CALCESTRUZZO: 1 CONTROLLO DI ACCETTAZIONE (6 PROVINI) PER CIASCUN GIORNO DI GETTO  
- ACCIAIO: 3 SPEZZONI PER OGNI DIAMETRO(10, 14, 20, 22) E PER OGNI STABILIMENTO DI PRODUZIONE