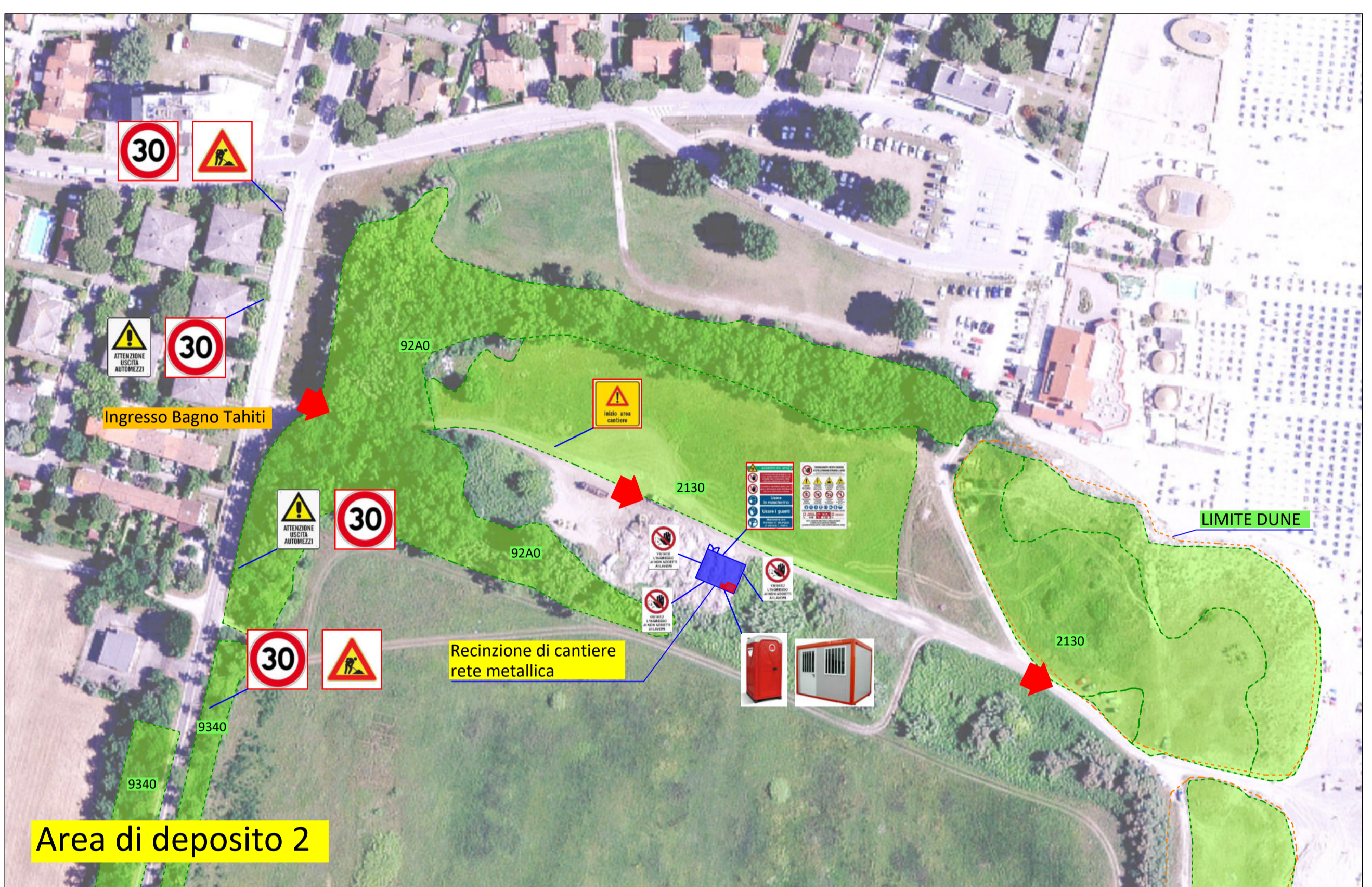
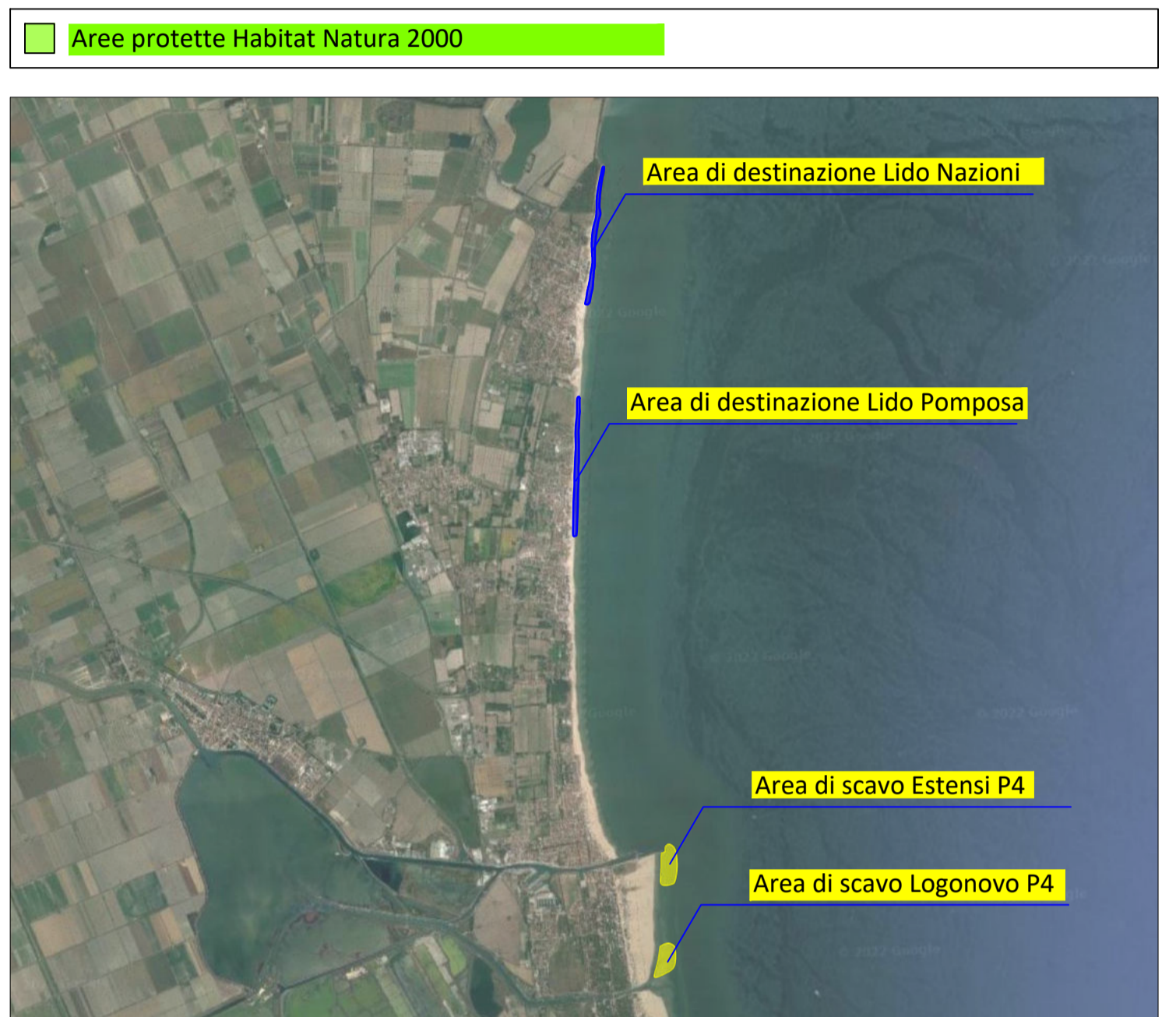




**Modalità Esecutive:**  
**Refluito del materiale**  
 L'organizzazione dell'area di cantiere a terra, per la stesa dei sedimenti secondo i profili di progetto è prevista per successive ed adiacenti sezioni di lunghezza non superiore a 250 m, viene limitata come numero di mezzi meccanici (previsto almeno un escavatore, una pala ed eventuale autocarro e/o dumper) e numero di spostamenti ridotti alla sola area di stesa, a vantaggio della gestione delle possibili interferenze (viabilità pubblica, utenze, addetti alla pulizia ecc.)  
 Il refluito del materiale viene effettuato con tubazione galleggiante, all'interno di vasche di colmata e/o arginature provvisorie realizzate parallele alla linea di costa. Successivamente il materiale verrà steso fino a conferire all'arenile i profili di progetto impiegando mezzi terrestri quali pale, escavatori e, autocarri qualora fosse necessario spostamenti significativi.  
 Il ripascimento verrà effettuato per tratti omogenei.  
 Prevedere idonea cartellonistica di avviso/avvertimento su tutta l'area di intervento



**Area di lavoro in acqua (condotta refluyente)**  
 Prima dell'inizio dei lavori l'impresa esecutrice deve presentare all'Autorità Marittima competente istanza di emissione di ordinanza a disciplina della sicurezza della navigazione in prossimità della zona di intervento  
**Area di Lavoro (stesa materiale - cassa colmata)**  
 Il refluito a terra e la stesa del materiale è prevista per successive ed adiacenti sezioni di lunghezza 250m. L'area di lavoro dovrà essere opportunamente delimitata con rete plastificata colore arancione e segnalata con appositi cartelli di pericolo posti almeno ogni 25m.  
 A circa 100m dall'area di lavoro disporre rete plastificata colore arancione con segnaletica di avvertimento.  
 Disporre segnaletica di avvertimento presso tutti gli accessi alla spiaggia  
Tutte le aree durante le lavorazioni dovranno essere presidiate da operatore con compiti di sorveglianza e segnalazione  
**Area di deposito a terra**  
 L'area di cantiere dovrà essere opportunamente delimitata e segnalata, in particolare nelle ore notturne, con segnaletica d'obbligo e di pericolo con l'aggiunta di segnaletica luminosa (lampade) da cantiere




  
 Agenzia per la Sicurezza Territoriale e la Protezione Civile  
**SETTORE SICUREZZA TERRITORIALE E PROTEZIONE CIVILE – DISTRETTO RENO**  
 UT Sicurezza Territoriale e Protezione Civile – Ferrara

Provincia di Ferrara Comune di Comacchio

**Deliberazione di Giunta Regionale n. 1460 del 20/09/2021**  
**COD. 4S2B705 - Comuni vari - Mitigazione del rischio da ingressione marina e da erosione costiera - Messa in sicurezza di tratti critici del litorale dell'Emilia-Romagna - Progetto n. 4 - Lotto n. 2 Comacchio**

CUP: E31B21004160002 Importo: € 3.300.000,00

**PROGETTO ESECUTIVO**  
**Tav.03 – Layout di cantiere**  
**Area di destinazione: Lido di Pomposa**

Il coordinatore della sicurezza: Responsabile Unico del Procedimento:  
 Ing. Davide Malfatto Dott.ssa Alceste Zecchi  
 (firmato digitalmente) (firmato digitalmente)

DATA: 10/10/2022

	ELABORATO: 04.PE.Cod4S2B705.PSC.Layout3
REV. 01 – Rapporto di verifica Prot. 23/09/2022.0049254.E	