

## Nuova perimetrazione di area a rischio di frana nel comune di Borghi, “Capoluogo”.

La carta del dissesto della Regione Emilia-Romagna evidenzia per l'abitato di Borghi, versante rivolto a Nord, alcuni dissesti che lambiscono le costruzioni. Dal rilievo effettuato dalla Segreteria Tecnica di questa AdBRR, è emersa la necessità realizzare una nuova perimetrazione del rischio di frana della località in oggetto.

L'area si trova sul versante Nord, in un tratto di versante compreso tra il crinale, circa 257 m slm, in cui il bed rock è sub affiorante, e la quota circa 115 m slm.

Nell'area di interesse, sul crinale in corrispondenza dell'abitato, affiora la Formazione delle Argille Azzurre, membro delle Arenarie di Borello, litofacies arenaceo-pelitica. Scendendo lungo il versante si osserva sempre la stessa formazione, ma in litofacies pelitico-arenacea alternata a fasce arenaceo-pelitica.

Dal punto di vista giaciturale si osserva un asse di sinclinale disposto trasversalmente al crinale con gli strati disposti a traverpoggio rispetto al pendio, con inclinazione attorno a 20÷30° e inclinazione rispettivamente verso Est e Ovest.

Il versante a Nord dell'abitato è interessato da due dissesti attivi rispettivamente per scivolamento (a1b), verso Ovest, e indeterminato (a1) per quello più ad Est.

Il dissesto classificato indeterminato è circondato da un dissesto quiescente (a2). Mentre il piede di quello classificato di scivolamento termina sul dissesto quiescente.

Considerando che il dissesto potrebbe coinvolgere diverse infrastrutture e beni all'interno di una zona urbana, risulta opportuno proporre una nuova perimetrazione di frana da inserire tra le aree a rischio rilevante.

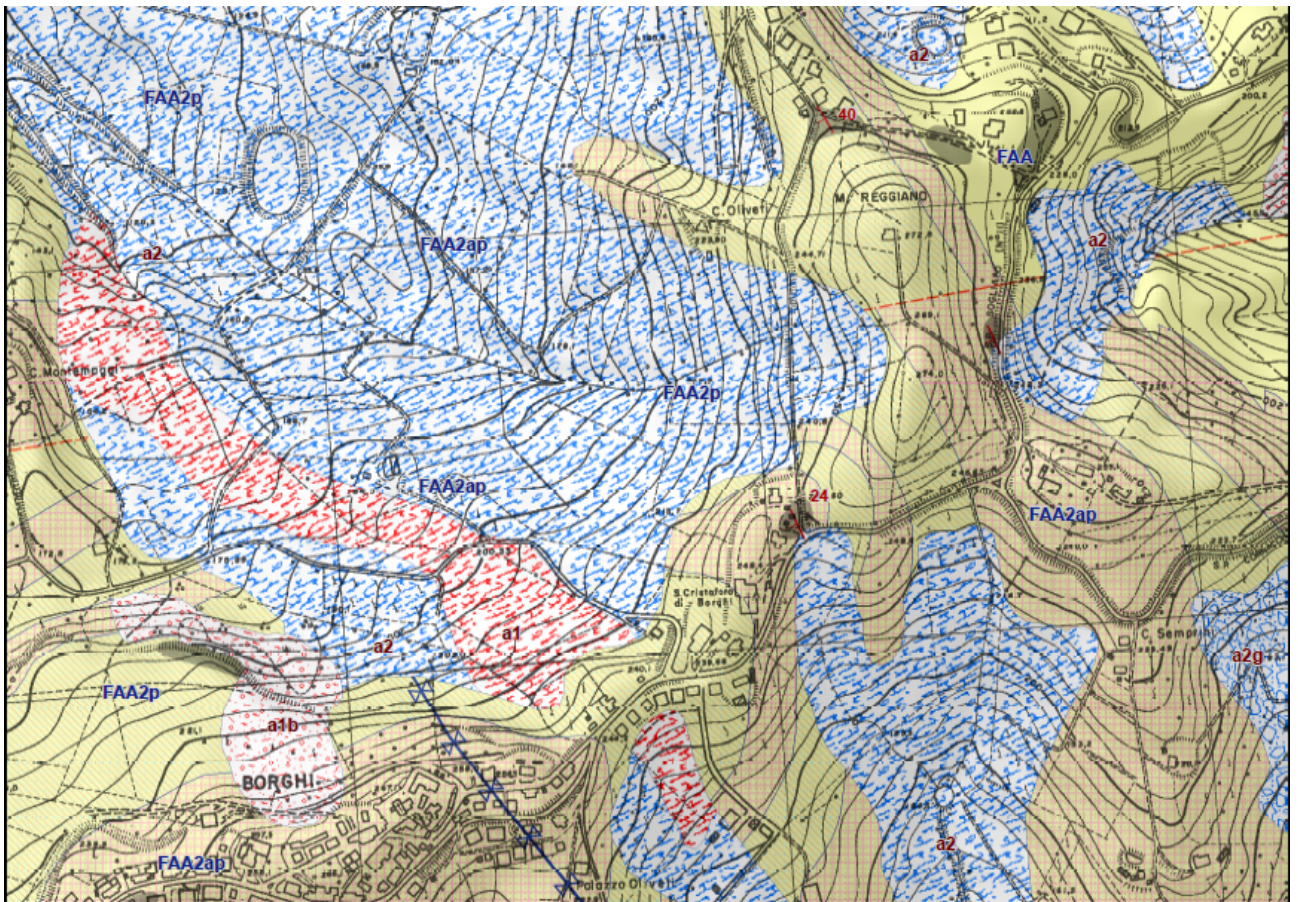
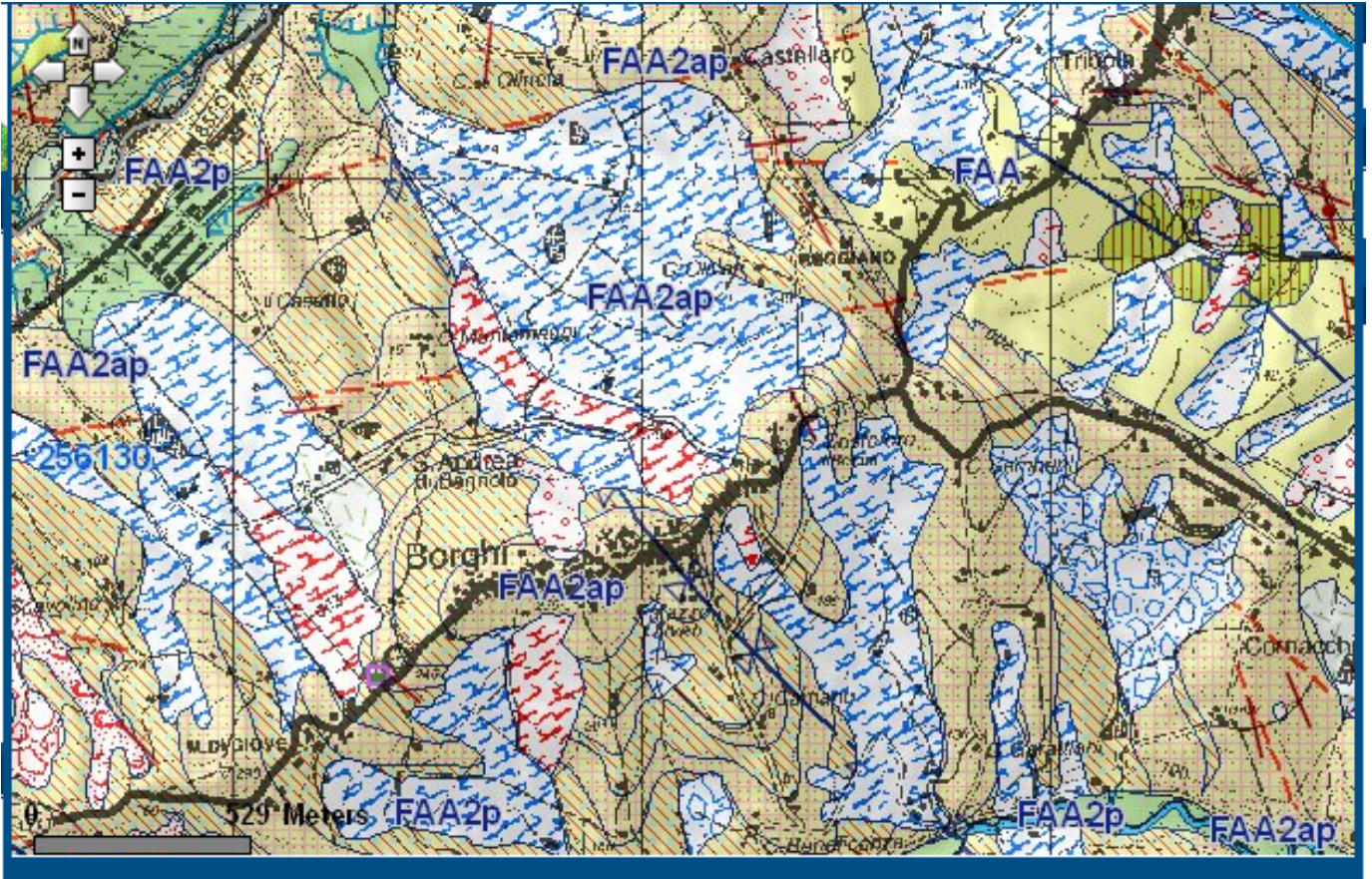
*La Segreteria Tecnica  
Oscar Zani*

# DATI IFFI

IDFrana	Region e	Provinci a	Comun e	Autorita' di Bacino	Tipo di movimento	Attivita	Litologi a	Uso del suolo	Metod o usato per la valutaz ione del movim ento e dell'att ivita'	Dann o
040090230 0		FORLI'		Emilia Romagna	Scivolamento rotazionale/traslativo	Attivo/ri attivato/ sospeso			Fotointe rpretazi one	n.d.

The screenshot shows the SINAnet web application interface. At the top, there are logos for SINAnet, the 'PROGETTO IFFI' (Inventory of Landslide Phenomena in Italy), and ISPRA (Istituto Superiore per la Protezione e la Ricerca Ambientale). Below the logos, there is a search bar containing the text 'borghi', a scale indicator set to 10,000, and navigation links for HOME, SINAnet, and CONTATTI. The main area is a map showing a satellite view of a rural landscape with several yellow and red markers indicating landslide locations. On the left side, there is a 'strumenti' (tools) panel with various navigation icons and a 'Livelli informativi' (information levels) panel. The 'Livelli informativi' panel shows a list of layers with checkboxes, including 'VETTORIALI', 'Layer IFFI', 'Layer base', 'Reticolo stradale', 'Tracciato ferroviario', 'Urbanizzato CLC2000', 'Laghi', 'Fiumi', 'Limiti Regionali', 'Limiti Provinciali', and 'Limiti Comunali'. At the bottom, there is a download link for the map image and a status bar showing the browser and zoom level (100%).







# Legenda

Province



Comuni



Griglia 10.000



Punti di osservaz. e misura (10K)



*stratificazione dritta*

Coperture quaternarie (10K)



*a1 - Deposito di frana attiva di tipo indeterminato*



*a1b - Deposito di frana attiva per scivolamento*



*a2 - Deposito di frana quiescente di tipo indeterminato*

amenti strutturali (10K)



*traccia di superficie assiale sinforme con asse orizzontale certa*

Limiti di unità geologiche (10K)

*—contatto stratigrafico o litologico certo*

*faglia incerta*

Affioramenti (aree) (10K)



Unità geologiche (10K)

*FAA - Argille Azzurre*

*FAA2ap - Argille Azzurre - membro delle Arenarie di Borello - litofacies arenaceo-pelitica*

*FAA2p - Argille Azzurre - membro delle Arenarie di Borello - litofacies pelitico-arenacea*