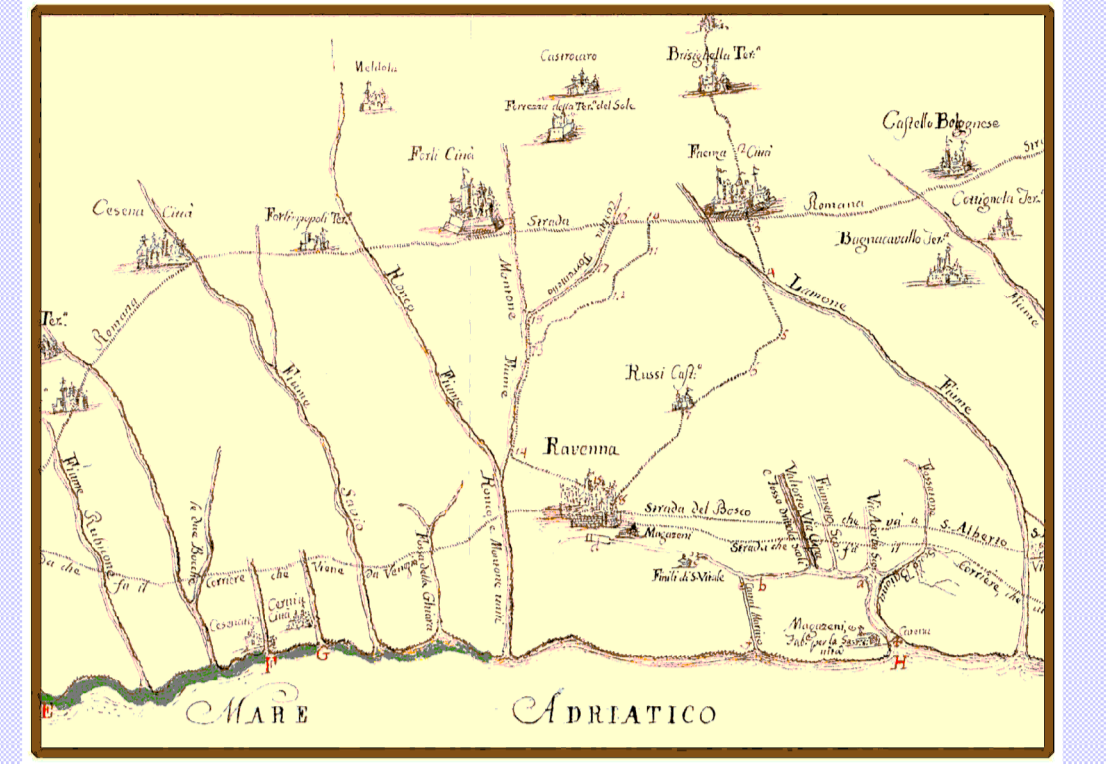


**PIANO STRALCIO PER IL RISCHIO IDROGEOLOGICO**

*Variante di coordinamento tra il Piano di Gestione del Rischio di Alluvioni e il Piano Stralcio per il Rischio Idrogeologico*

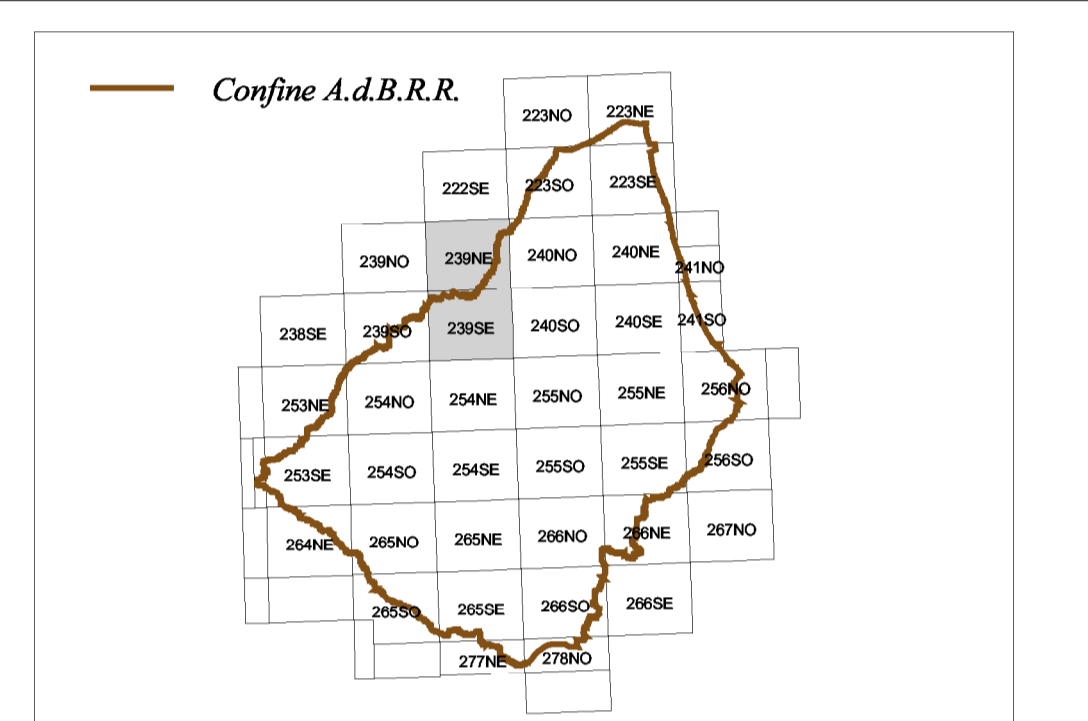
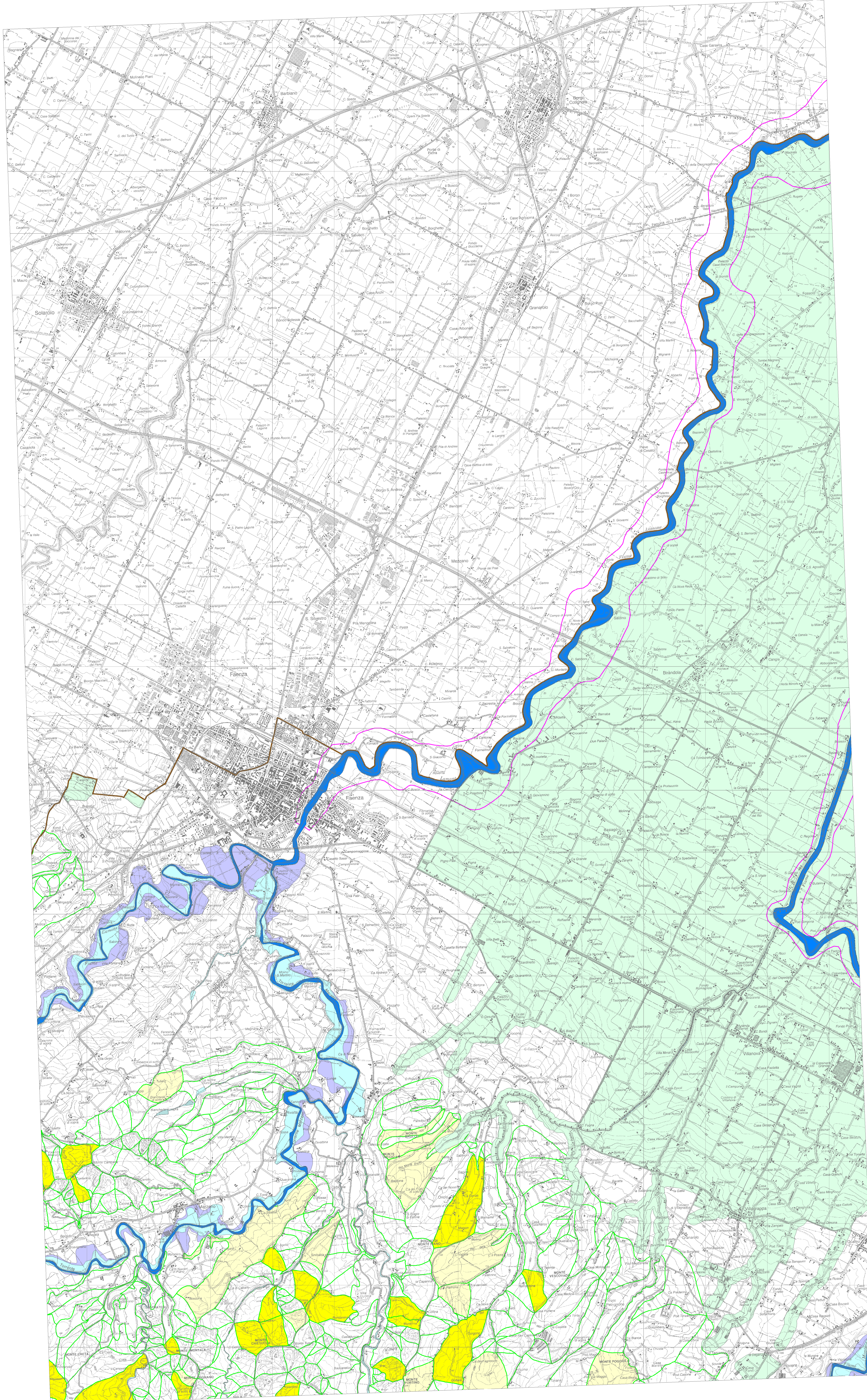


**PERIMETRAZIONE AREE A RISCHIO IDROGEOLOGICO**

Scala 1:25000

TAVV. 239 NE - 239 SE

Adottata dal Comitato Istituzionale con delibera n. 2/2 del 7 novembre 2016  
Approvata dalla Giunta Regionale con DGR n. .... del .....



**Aree a rischio idrogeologico**

- TITOLO II - "Assetto della rete idrografica"**
- Art. 2 ter - alveo: ■ piena ordinaria ■ porzione incisa
  - Art. 3 - aree ad elevata probabilità di esondazione ■
  - Art. 4 - aree a moderata probabilità di esondazione ■
  - Art. 6 - aree di potenziale allagamento ■
  - Art. 10 - distanze di rispetto dai corpi arginali ■
- TITOLO III - "Aree a rischio di frana" (invariato)**
- limite Unità Idromorfologiche Elementari ■
  - Art. 13 - R1 (rischio moderato) ■
  - Art. 13 - R2 (rischio medio) ■
  - Art. 13 - R3 (rischio elevato) ■
  - Art. 13 - R4 (rischio molto elevato) ■
- TITOLO IV - "Costa"**
- Art. 15 - P3 (alluvioni frequenti) ■
  - Art. 15 - P2 (alluvioni poco frequenti) ■
  - Art. 15 - P1 (alluvioni rare) ■

Inquadramento su base topografica derivata dalle immagini raster delle tavole a scala 1:25.000 della Carta Tecnica Regionale con aggiunta del territorio toscano. Elaborazioni cartografiche a cura della Segreteria Tecnica Operativa A.d.B.

**Presidente**

Paola Gazzolo

**Segretario Generale**

Arch. Paola Altobelli

**Progettista**

Ing. Gabriele Strampelli

**Gruppo di lavoro del presente Progetto di Variante**

Dott. Gabriele Cassani - Responsabile Pianificazione e norme  
Dott. Oscar Zani - Pianificazione e norme  
Dott. Claudio Camporesi - Cartografia e supporto informatico

**Gruppo di progetto del Piano Stralcio Rischio Idrogeologico**

Arch. Ermio Ferrucci - Coordinamento al Progetto di piano  
Dott. Domenico Donati - Coordinamento alle Analisi di Piano

Ing. Alberto Pistocchi - Responsabile Progetto rischio idraulico  
Dott. Oscar Zani - Responsabile Progetto rischio frane  
Dott. Gabriele Cassani - Responsabile Rapporti con la pianificazione e norme  
Dott. Claudio Camporesi - Cartografia e supporto informatico

Rag. Carla Gugnoni - Responsabile funzione amministrativa  
Seg. Susi Gaudenzi - Supporto funzione amministrativa