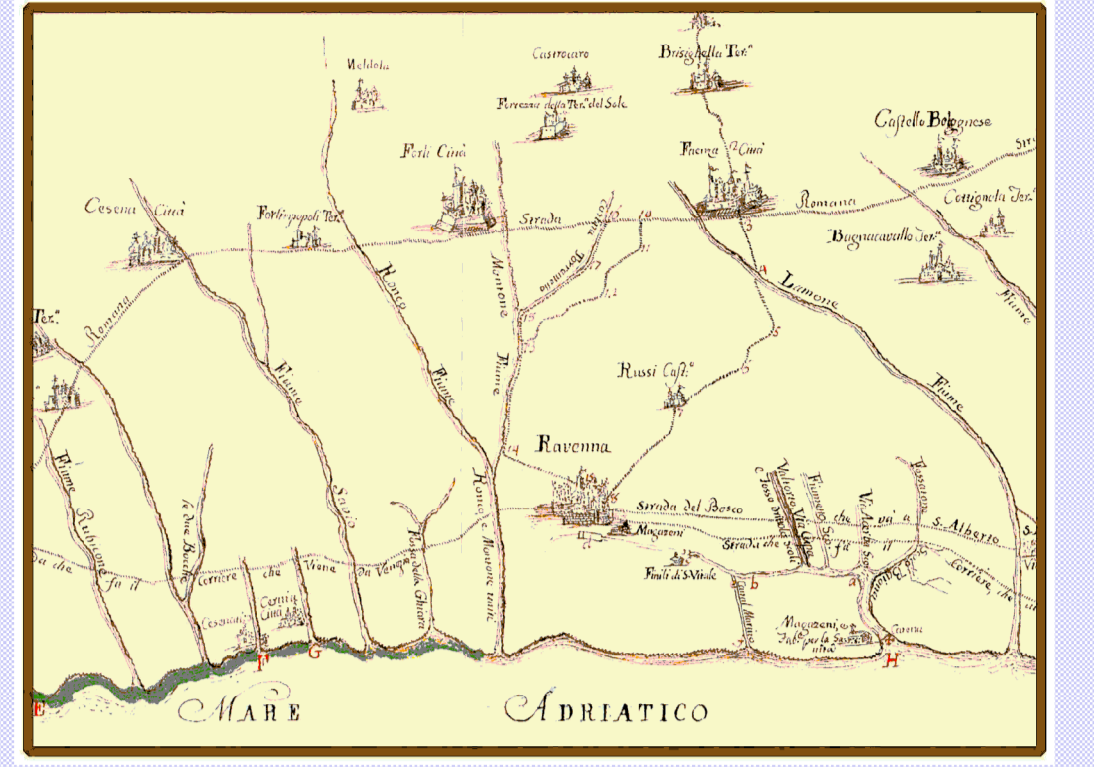


PIANO STRALCIO PER IL RISCHIO IDROGEOLOGICO

Variante di coordinamento tra il Piano di Gestione del Rischio di Alluvioni e il Piano Stralcio per il Rischio Idrogeologico

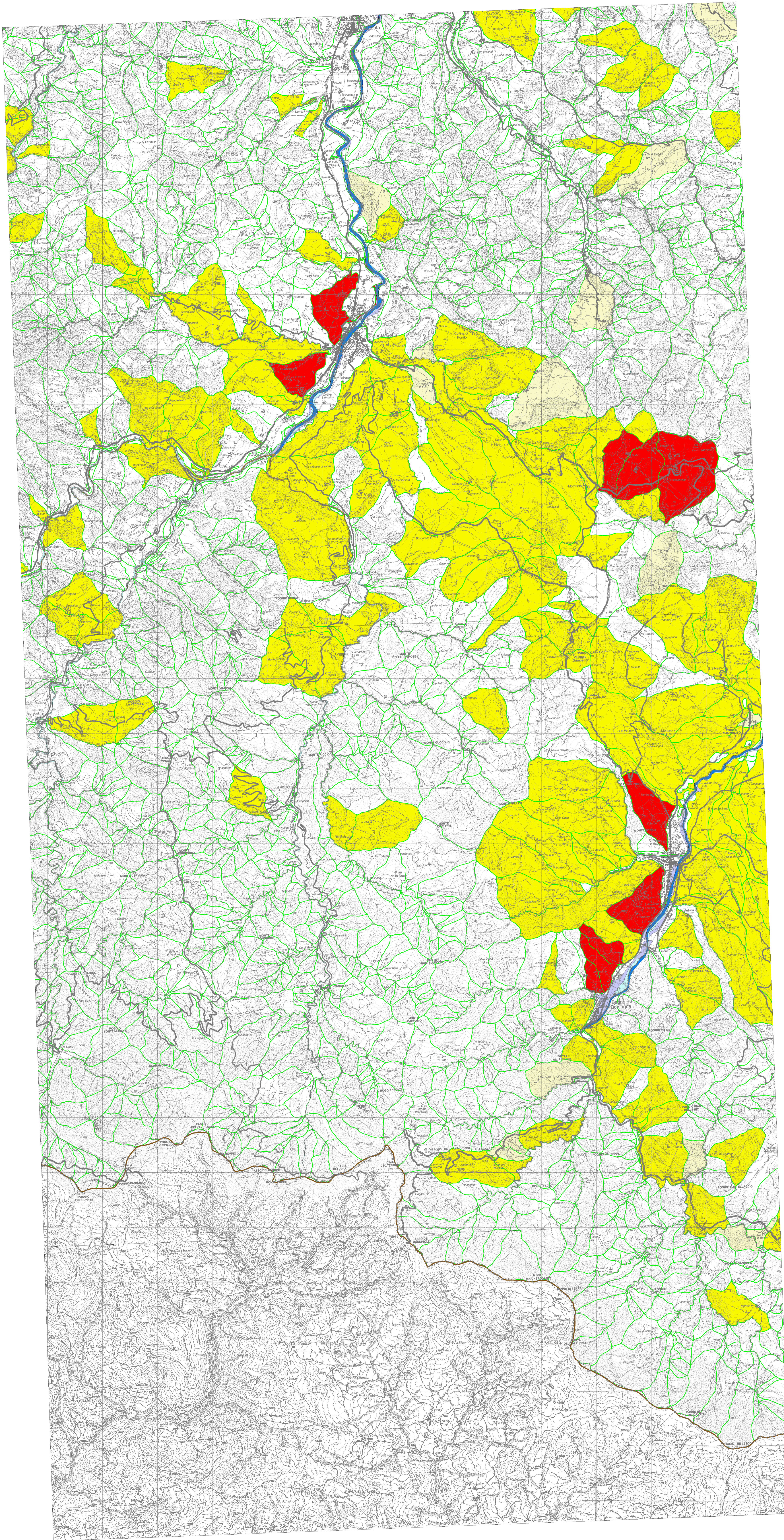


PERIMETRAZIONE AREE A RISCHIO IDROGEOLOGICO

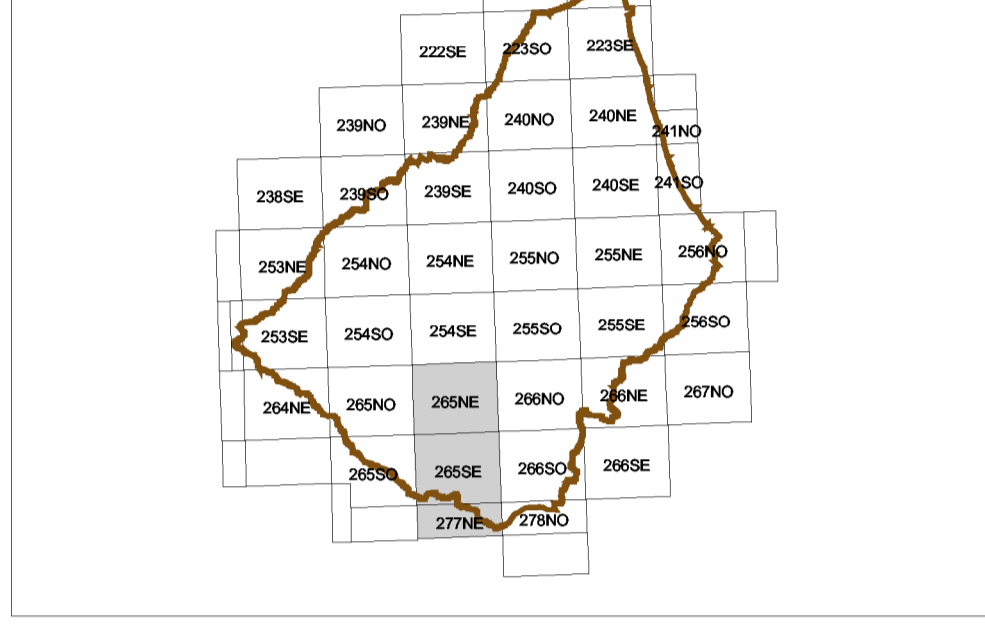
Scala 1:25000

TAVV. 265 NE - 265 SE - 277 NE

Adottata dal Comitato Istituzionale con delibera n. 22 del 7 novembre 2016
Approvata dalla Giunta Regionale con DGR n. del



Confine A.D.B.R.R.



Aree a rischio idrogeologico

- TITOLO II - "Assetto della rete idrografica"**
- Art. 2 ter - alveo: ■ piano ordinario ■ porzione incesa
 - Art. 3 - aree ad elevata probabilità di esondazione
 - Art. 4 - aree a moderata probabilità di esondazione
 - Art. 6 - aree di potenziale allagamento
 - Art. 10 - distanze di rispetto dai corpi arginali
- TITOLO III - "Aree a rischio di frana" (invariato)**
- Limite Unità Idromorfologiche Elementari
 - Art. 13 - R1 (rischio moderato)
 - Art. 13 - R2 (rischio medio)
 - Art. 13 - R3 (rischio elevato)
 - Art. 13 - R4 (rischio molto elevato)
- TITOLO IV - "Costa"**
- Art. 15 - P3 (alluvioni frequenti)
 - Art. 15 - P2 (alluvioni poco frequenti)
 - Art. 15 - P1 (alluvioni rare)

Inquadramento su base topografica derivata dalle immagini raster delle tavole a scala 1:25.000 della Carta Tecnica Regionale con aggiunta del territorio toscano. Elaborazioni cartografiche a cura della Segreteria Tecnica Operativa A.D.B.

Presidente
Paola Gazzolo

Segretario Generale
Arch. Paola Altobelli

Progettista
Ing. Gabriele Strampelli

Gruppo di lavoro del presente Progetto di Variante
Dott. Gabriele Cassani - Responsabile Pianificazione e norme
Dott. Oscar Zani - Pianificazione e norme
Dott. Claudio Camporesi - Cartografia e supporto informatico

Gruppo di progetto del Piano Stralcio Rischio Idrogeologico
Arch. Ermilio Ferrucci - Coordinamento al Progetto di piano
Dott. Domenico Donati - Coordinamento alle Analisi di Piano
Ing. Alberto Pistocchi - Responsabile Progetto rischio idraulico
Dott. Oscar Zani - Responsabile Progetto rischio frane
Dott. Gabriele Cassani - Responsabile Rapporti con la pianificazione e norme
Dott. Claudio Camporesi - Cartografia e supporto informatico
Rag. Carla Guignoni - Responsabile funzione amministrativa
Seg. Susi Gaudenzi - Supporto funzione amministrativa