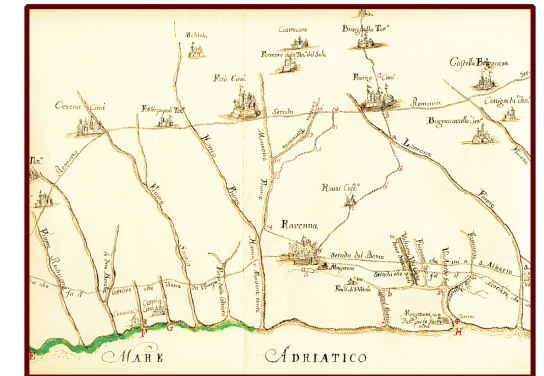


PIANO STRALCIO PER IL RISCHIO IDROGEOLOGICO

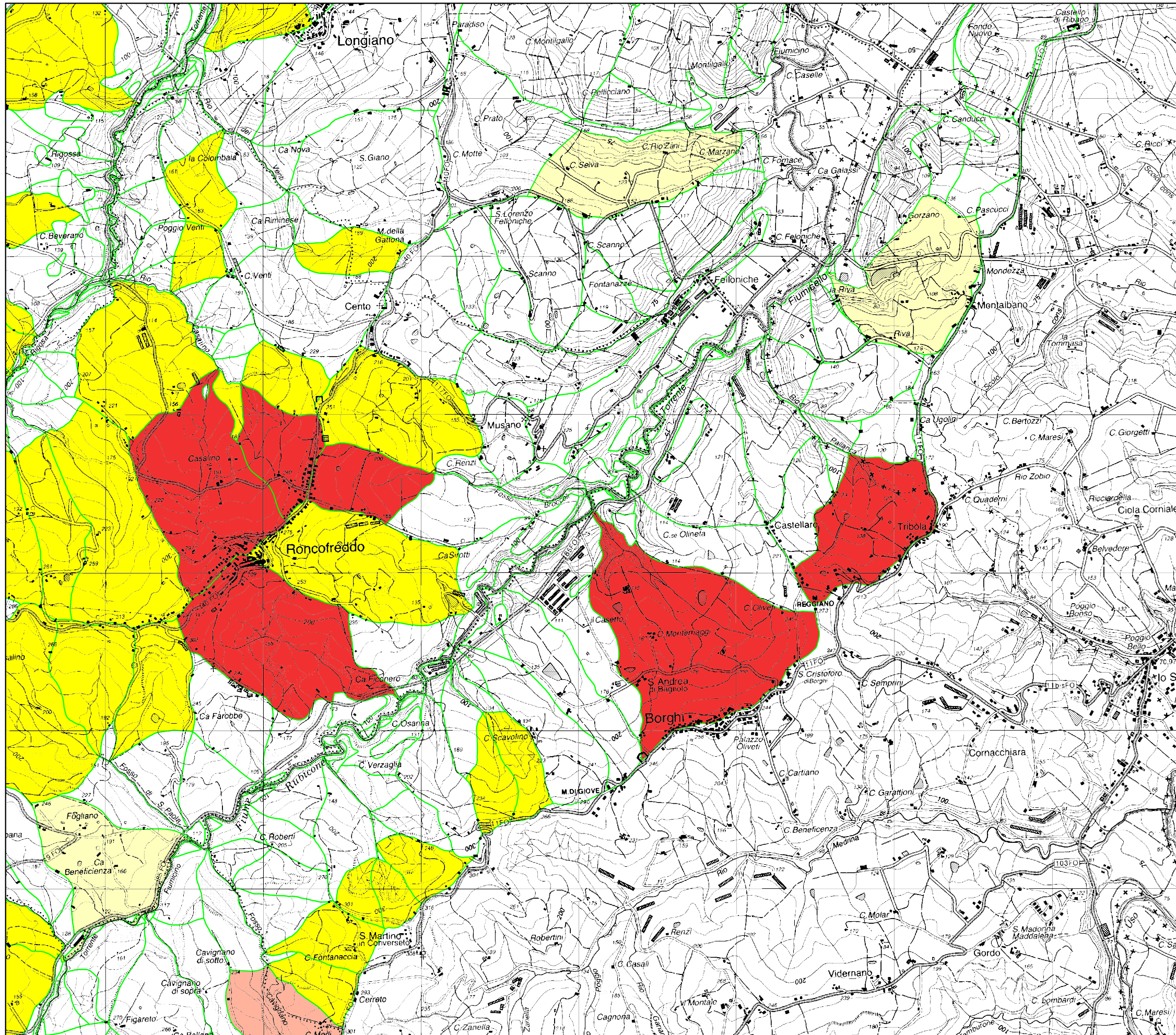
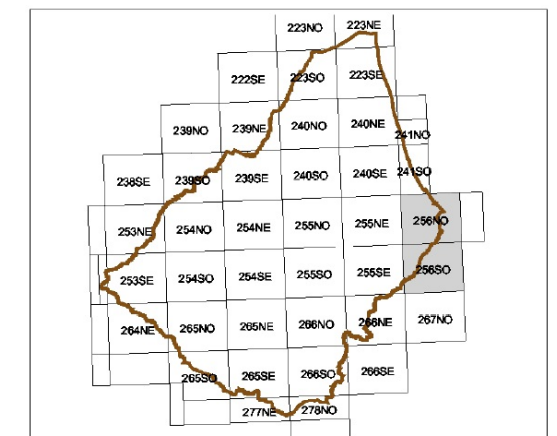
Tit. III - "Assetto Idrogeologico"

Progetto di variante/nuova perimetrazione di area a rischio di frana in Prov. di Forlì-Cesena - Comune di Borghi - Loc. Tribola.



PERIMETRAZIONE AREE A RISCHIO IDROGEOLOGICO

Stralcio delle Tavv. 256NO-256SO in scala 1:25000



Aree a Rischio Idrogeologico

Titolo III - "Aree a Rischio di Frana"

- Limite Unità Idromorfologiche Elementari
- Art. 13 - R1 (rischio moderato)
- Art. 13 - R2 (rischio medio)
- Art. 13 - R3 (rischio elevato)
- Art. 13 - R4 (rischio molto elevato)