

VARIANTE
 A) Aggiornamento "Aree in dissesto da assoggettare a verifica" - B) Integrazione e
 aggiornamento "Fascio di territorio di pertinenza dei corsi d'acqua" del Rio Melo
**PIANO STRALCIO DI BACINO PER L'ASSETTO
 IDROGEOLOGICO (P.A.I.)**
 Decreto Legislativo 2 aprile 2006 n°152
 Legge 18 maggio 1989 n°183 - Legge 27 febbraio 2009 n°13
 DELIBERAZIONE DEL COMITATO ISTITUZIONALE N. 1 DEL 04.11.2014

Carta Inventario dei Dissesti

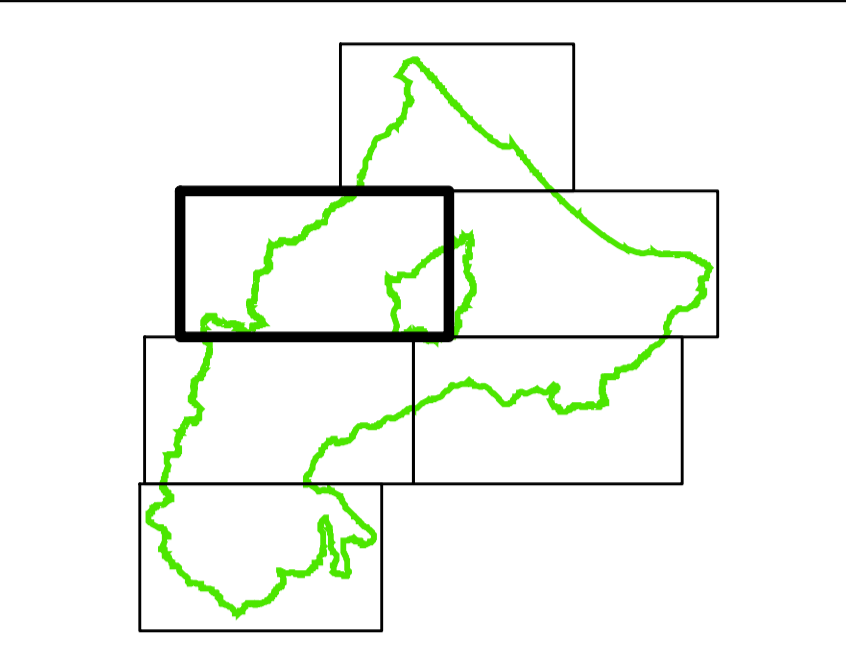


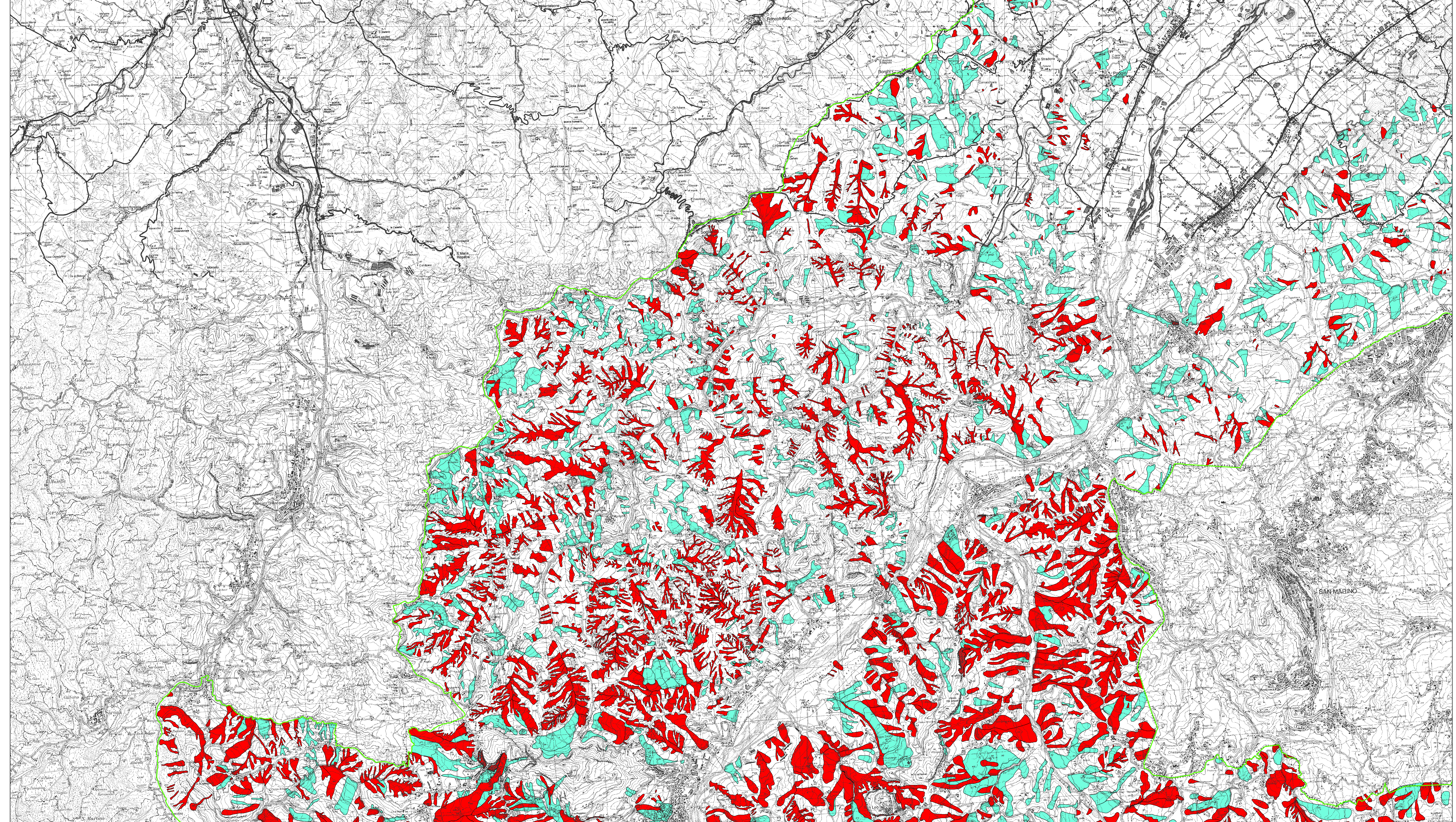
TAVOLA 1-2
Scala 1 : 25.000

La Presidente dell'Autorità
 Interregionale
 di Bacino Marecchia - Conca
Paola Gazzolo


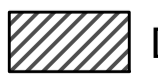


Il Segretario Generale
 dell'Autorità Interregionale
 di Bacino Marecchia - Conca
 Arch. Gianfranco Giovagnoli

Redazione
 a cura dell'Autorità Interregionale
 di Bacino Marecchia - Conca
 Segreteria Tecnico - Operativa

Novembre 2014



Legenda

-  Limite amministrativo dell'Autorità di Bacino
-  Deposito per frana di crollo
-  Frana attiva
-  Frana quiescente